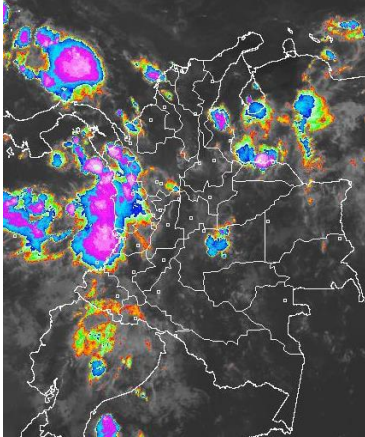


## CONDICIONES HIDROMETEOROLÓGICAS ACTUALES

Durante las primeras horas de la jornada, las lluvias más intensas acompañadas de tormentas eléctricas se concentraron sobre el norte y occidente del país en sectores de Chocó, litoral de Valle y Cauca, Antioquia y norte de los departamentos de Norte de Santander, Meta y Arauca. En horas de la tarde se espera aumente la nubosidad en gran parte del país y se registren lluvias sobre amplios sectores de las regiones Pacífica, Caribe, Andina y Orinoquía. No se descarta presencia de actividad.

## IMÁGEN SATELITAL

Imagen GOES. 18 de septiembre de 2015 \* Hora 9:00 a.m.



## PRONÓSTICO CONDICIONES METEOROLÓGICAS

ÁREA DEL VOLCÁN CERRO MACHÍN			
En horas de la mañana se espera cielo seminublado con tiempo seco. En la tarde se prevé lluvias entre ligeras y moderadas.			
El Servicio Geológico Colombiano lo reporta en nivel <b>AMARILLO (III)</b> : CAMBIOS EN EL COMPORTAMIENTO DE LA ACTIVIDAD VOLCÁNICA. 4.80 -75.62			
ELEVACIÓN (pies)	DIRECCIÓN	VELOCIDAD	
		NUDOS	Km/h
10,000	SUR	5 - 10	9 - 18
18,000	SURESTE	5 - 10	9 - 18
24,000	ESTE	5 - 10	9 - 18
30,000	NORESTE	5 - 10	9 - 18
ÁREA DEL VOLCÁN NEVADO DEL HUILA			
Se prevé tiempo seco en la mañana. En la tarde son probables lluvias entre ligeras y moderadas.			
El Servicio Geológico Colombiano lo reporta en nivel <b>AMARILLO (III)</b> : CAMBIOS EN EL COMPORTAMIENTO DE LA ACTIVIDAD VOLCÁNICA. 2.92 -76.05			
ELEVACIÓN (pies)	DIRECCIÓN	VELOCIDAD	
		NUDOS	Km/h
10,000	SURESTE	5 - 10	9 - 18
18,000	ESTE	10 - 15	18 - 27
24,000	ESTE	10 - 15	18 - 27
30,000	NORESTE	10 - 15	18 - 27
ÁREA DEL VOLCÁN GALERAS			
Se estiman lluvias ligeras durante las primeras horas de la mañana y en horas de la tarde.			
El Servicio Geológico Colombiano lo reporta en nivel <b>AMARILLO (III)</b> : CAMBIOS EN EL COMPORTAMIENTO DE LA ACTIVIDAD VOLCÁNICA. 1.55 -77.37			
ELEVACIÓN (pies)	DIRECCIÓN	VELOCIDAD	
		NUDOS	Km/h
10,000	SURESTE	5 - 10	9 - 18
18,000	ESTE	5 - 10	9 - 18
24,000	NORESTE	10 - 15	18 - 27
30,000	NORESTE	5 - 10	9 - 18
ÁREA DEL VOLCÁN NEVADO DEL RUIZ			
Cielo entre parcial y mayormente cubierto con lluvias de variada intensidad durante horas de la tarde y noche			
El Servicio Geológico Colombiano lo reporta en nivel <b>AMARILLO (III)</b> : CAMBIOS EN EL COMPORTAMIENTO DE LA ACTIVIDAD VOLCÁNICA. 4.89 -75.32			
ELEVACIÓN (pies)	DIRECCIÓN	VELOCIDAD	
		NUDOS	Km/h
10,000	SURESTE	5	9
18,000	SURESTE	5 - 10	9 - 18
24,000	ESTE	5 - 10	9 - 18
30,000	NORESTE	5 - 10	9 - 18
ÁREA DEL COMPLEJO VOLCÁNICO CHILES-CERRO NEGRO DE MAYASQUER			
El Servicio Geológico Colombiano lo reporta en nivel <b>AMARILLO (III)</b> : CAMBIOS EN EL COMPORTAMIENTO DE LA ACTIVIDAD VOLCÁNICA. 0.81 -77.93 // 0.76 -77.95			
ELEVACIÓN (pies)	DIRECCIÓN	VELOCIDAD	
		NUDOS	Km/h
10,000	SURESTE	5 - 10	9 - 18
18,000	ESTE	10 - 15	18 - 27
24,000	SUR	5 - 10	9 - 18
30,000	NORESTE	15 - 20	27 - 36

## LO MÁS DESTACADO

**ALERTA ROJA. PARA TOMAR ACCIÓN** **ALERTA NARANJA. PARA PREPARARSE** **ALERTA AMARILLA. PARA INFORMARSE**

<b>LLUVIAS</b>	Las precipitaciones más representativas se presentaron sobre sectores de las regiones Pacífica, Caribe y Orinoquía. El volumen más alto de lluvia se registró en el municipio de <b>Timbiquí (Cauca) con 90.0 mm.</b>
<b>ALERTA ROJA</b>	Por alta probabilidad de incendios de la cobertura vegetal en sectores de las regiones Caribe, Andina
<b>ALERTA NARANJA</b>	Por probabilidad moderada de incendios de la cobertura vegetal en sectores de las regiones Caribe, Andina y Amazonia. Por probabilidad moderada de deslizamientos de tierra en sectores inestables o de alta pendiente localizados en las regiones Andina, Pacífica y Orinoquía.

Consulte todos los días el pronóstico del tiempo y las alertas hidrometeorológicas vigentes del IDEAM, en un formato de calidad. Alrededor de las 7:30 a. m. está a disposición del público en [www.ideam.gov.co](http://www.ideam.gov.co). Se puede ver también en dispositivos móviles. [AQUÍ](#)

## PRECIPITACIONES

A continuación se relacionan los municipios donde en las últimas 24 horas se registraron precipitaciones iguales o superiores a **30.0 mm.**

DEPARTAMENTO	MUNICIPIO
ATLANTICO	Candelaria (30.0)
CASANARE	Aguazul (86.5), Tauramena (63.0), Yopal (51.0), Aguazul (49.0), Yopal (31.5)
CAUCA	Timbiquí (90.0), Cajibío (68.0), Santander De Quilichao (44.5), Buenos Aires (44.0)
CESAR	Agustín Codazzi (76.0), Manaure Balcón Del Cesar (32.0)
CHOCO	Lloró (41.3)
CORDOBA	Montería (51.4)
CUNDINAMARCA	Útica (51.8), Quebrada Negra (36.7)
NARIÑO	Barbacoas (67.3)
SANTANDER	Albania (31.2)
SUCRE	Corozal (41.7)
TOLIMA	Ibagué (31.7)
VALLE DEL CAUCA	Bugalagrande (65.0)

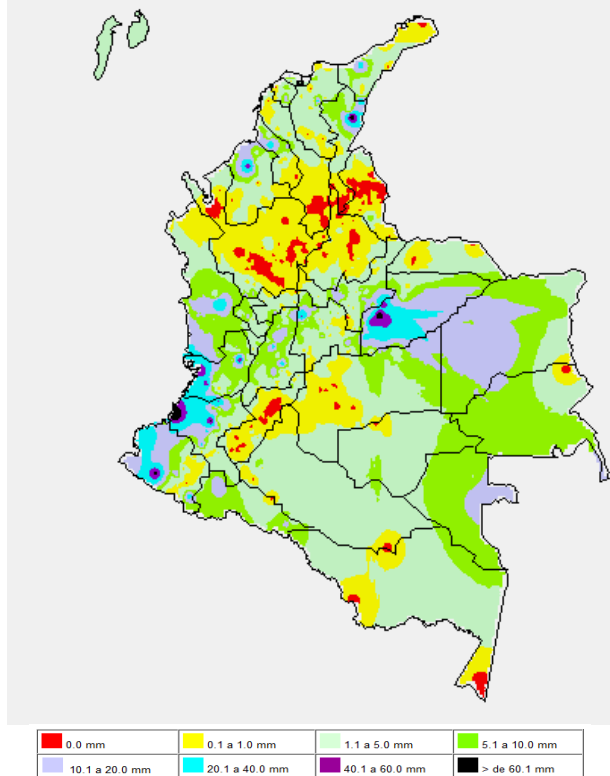
## TEMPERATURAS MÁXIMAS

A continuación se relacionan los municipios donde en las últimas 24 horas se registraron temperaturas iguales o superiores a **35.0°C.**

DEPARTAMENTO	MUNICIPIO
CAQUETA	Solano (36.0)
CAUCA	Mercaderes (38.2)
CUNDINAMARCA	Puerto Salgar (39.8), Jerusalén (38.8)
HUILA	Villavieja (38.4), Baraya (37.4), Agrado (37.0), Neiva (36.6)
MAGDALENA	Santa Marta (35.0)
NORTE DE SANTANDER	Cúcuta (36.0)
PUTUMAYO	Puerto Leguizamo (35.0)
TOLIMA	Natagaima (40.4), Saldaña (38.4), Armero (38.0), Ambalema (37.2), Valle De San Juan (37.0), Flandes (36.6), Guamo (36.4), Ibagué (36.2), Prado (36.0), Lérica (35.0), Espinal (35.0)

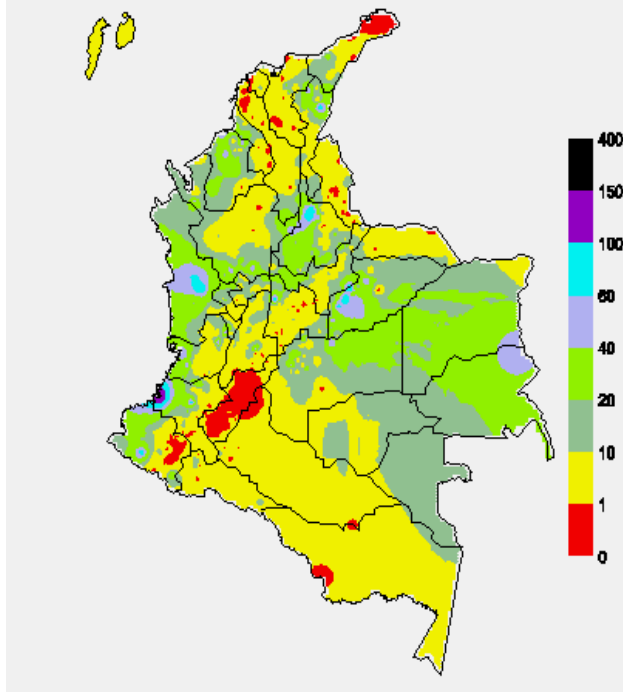
### MAPA DE PRECIPITACIÓN DIARIA

Desde las 7:00 a.m. del jueves 17 de septiembre hasta las 7:00 a.m. del viernes 18 de septiembre de 2015.



### MAPA DE PRECIPITACIÓN ACUMULADA DE LOS ÚLTIMOS 3 DÍAS

Desde las 7:00 a.m. del martes 15 de septiembre hasta las 7:00 a.m. del viernes 18 de septiembre de 2015



### ESTADO DE LOS EMBALSES

A continuación se relacionan los volúmenes útiles diarios (expresados en porcentaje) de acuerdo con información consultada en la siguiente dirección electrónica de XM: <http://ido.xm.com.co/ido/SitePages/hidrologia.aspx?q=reservas>

ZONA	EMBALSE	VOLUMEN ÚTIL DIARIO (%)
ANTIOQUIA	AMANI	23.94
	MIRAFLORES	59.22
	PEÑOL	69.04
	PLAYAS	79.21
	PORCE II	27.71
	PORCE III	28.41
	PUNCHINÁ	22.24
	RIOGRANDE2	52.12
	SAN LORENZO	60.86
	TROMERAS	24.96
CARIBE	URRÁ I	65.94
CENTRO	AGREGADO BOGOTÁ	60.72
	NEUSA	68.99
	SISGA	87.49
	TOMINÉ	55.52
	BETANIA	75.60
	MUÑA	62.41
	PRADO	26.33
	TOPOCORO	22.61
	CHUZA	100.24
	ESMERALDA	93.62
VALLE DEL CAUCA	GUAVIO	98.95
	ALTO ANCHICAYÁ	0.35
	CALIMA 1	41.38
	SALVAJINA	9.82

### PRONÓSTICO METEOROLÓGICO

(Viernes 18 y sábado 19 de septiembre de 2015)

REGIÓN	PRONÓSTICO
SABANA DE BOGOTÁ	<b>VIERNES:</b> En las primeras horas de la jornada se espera cielo entre parcial y mayormente cubierto con probabilidad de lloviznas sobre los cerros orientales y en el norte de la sabana. En la tarde y horas de la noche se espera cielo mayormente cubierto con precipitaciones en diferentes sectores de la ciudad y de la sabana. Se estima una temperatura máxima de 18°C. No se descarta actividad eléctrica. <b>SÁBADO:</b> Se estima que se sigan presentando precipitaciones a diferentes horas en el norte de la sabana y a lo largo del oriente de la ciudad. El resto del área con tiempo seco.
ANDINA	<b>VIERNES:</b> En las primeras horas de la jornada se estiman lluvias entre ligeras y moderadas de Antioquia, Norte de Santander, Risaralda y lloviznas sobre el oriente de Cundinamarca, Boyacá, Santander y en las montañas de Cauca y Valle del Cauca. En horas de la tarde y noche se prevé condiciones de abundante nubosidad con lluvias entre moderadas y fuertes sobre los santanderes, Boyacá y Antioquia; precipitaciones de menor intensidad en zonas de Cundinamarca, Risaralda, Caldas, Quindío, norte de Tolima y en las montañas de Valle del Cauca, Cauca y Nariño. Alta probabilidad de descargas eléctricas. <b>SÁBADO:</b> Se estiman lluvias en amplios sectores de la región, las más intensas durante la tarde y noche en sectores de los santanderes, Antioquia, Boyacá, Caldas, Cundinamarca y menos fuertes en el norte de Tolima, Quindío, Risaralda y en el Macizo colombiano. Alta probabilidad de descargas eléctricas.
CARIBE	<b>VIERNES:</b> Durante la mañana se espera cielo seminublado con lluvias sobre sectores de Córdoba, sur de Bolívar, Cesar. En horas de la tarde y noche, se espera un aumento de nubosidad en gran parte de la región, con lluvias entre moderadas y fuertes sobre sectores de Córdoba, Cesar, Bolívar, Magdalena y menos intensas sobre Sucre, Atlántico, Sierra Nevada de Santa Marta y en el centro y sur de La Guajira. Alta posibilidad de actividad eléctrica. <b>SÁBADO:</b> En gran parte de la jornada se espera cielo mayormente cubierto con lluvias sobre Córdoba, Sucre, Bolívar, Magdalena, Cesar, Atlántico y la Guajira. Las lluvias ms intensas con probabilidad de tormentas eléctricas se esperan durante la tarde y noche.
ARCHIPIÉLAGO DE SAN ANDRÉS, PROVIDENCIA Y SANTA CATALINA	<b>VIERNES:</b> En la jornada se espera cielo entre parcial y mayormente cubierto con lluvias y/o lloviznas a diferentes horas, las más persistentes en las primeras horas de la jornada y luego en la noche. <b>SÁBADO:</b> Se estima cielo seminublado con lluvias entre ligeras y moderadas, especialmente, en horas de la tarde y noche.
MAR CARIBE	<b>VIERNES:</b> En gran parte del área se espera cielo entre parcial y mayormente cubierto, con lluvias de variada intensidad, especialmente en el centro y occidente de la zona marítima en alta mar y en cercanías al litoral. No se descarta la posibilidad de actividad eléctrica. <b>SÁBADO:</b> Se seguirán presentando condiciones cubiertas con lluvias acompañadas en algunos casos por tormentas eléctricas en el litoral Caribe colombiano y en algunos sectores de alta mar.

REGIÓN	PRONÓSTICO
PACÍFICA	<b>VIERNES:</b> Durante las primeras horas de la jornada se prevén lluvias en sectores de Valle del Cauca, Chocó y menos intensas en sectores de Cauca y Nariño. Después del mediodía y hasta entrada la noche se mantendrán las precipitaciones más persistentes en zonas de Chocó, Cauca y Valle del Cauca, mientras que en Nariño son previstas lluvias de menor volumen. Posibilidad alta de tormentas eléctricas. <b>SÁBADO:</b> En la jornada se esperan lluvias en amplios sectores de la región. Las más fuertes con tormentas eléctricas en la y tarde y noche sobre Chocó y Valle.
INSULAR PACÍFICO	<b>VIERNES:</b> Son previstas lluvias moderadas en Gorgona y precipitaciones menos intensas en Malpelo. Probabilidad de actividad eléctrica. <b>SÁBADO:</b> Se mantendrán las lluvias en Gorgona y en Malpelo son posibles lloviznas en las horas de la noche.
OCEANO PACÍFICO	<b>VIERNES:</b> Prevalecerán las condiciones cubiertas con lluvias en gran parte de la zona oceánica, las más fuertes en sectores cercanos al litoral de Valle del Cauca, Cauca y Chocó. Alta probabilidad de descargas eléctricas. <b>SÁBADO:</b> Se mantendrán las lluvias más fuertes en cercanías al litoral de Chocó, Cauca y de Valle del Cauca. Probabilidad de actividad eléctrica.
ORINOQUIA	<b>VIERNES:</b> Durante las primeras horas de la jornada se estima cielo entre parcialmente nublado y nublado con lluvias entre ligeras y moderadas en el del piedemonte llanero y zonas de Vichada. En la tarde y noche los mayores volúmenes de precipitación son previstos en el centro y occidente de la región en áreas de Vichada, Casanare, Meta y en el piedemonte Llanero. Posibilidad de descargas eléctricas. <b>SÁBADO:</b> Se esperan lluvias en amplios sectores de la región, las más intensas en horas de la tarde y noche sobre el piedemonte Llanero y en Vichada. Alta posibilidad de descargas eléctricas.
AMAZÓNICA	<b>VIERNES:</b> Durante la mañana se espera cielo seminublado con predominio de tiempo seco en gran parte de la región, exceptuando, lluvias sobre sectores de Putumayo. En horas de la tarde y noche, se estima cielo mayormente cubierto con lluvias entre ligeras y moderadas en zonas del oriente y occidente de la región en sectores de Caquetá, Putumayo, Vaupés, Guainía y Amazonas. Precipitaciones de menor intensidad en el centro del área. Alta probabilidad de actividad eléctrica. <b>SÁBADO:</b> En la jornada se prevé cielo seminublado, con lluvias entre ligeras y moderadas sobre el Amazonas, Vaupés, Guainía y a lo largo del piedemonte Amazónico. No se descartan precipitaciones menos intensas en zonas de Guaviare. Probabilidad de actividad eléctrica.

## ALERTAS VIGENTES Y PRODUCTOS ADICIONALES

Para mayor información sobre el pronóstico del estado del tiempo, informes técnicos diarios, comunicados especiales, mapas diarios de temperaturas máximas y mínimas e información diaria de precipitación se sugiere consultar los siguientes enlaces:

[MAPA DIARIO DE TEMPERATURA MÁXIMA.](#)  
[MMAPA DIARIO DE TEMPERATURA MÍNIMA.](#)  
[INFORMACIÓN DIARIA DE PRECIPITACIÓN Y TEMPERATURA DE LOS PRINCIPALES AEROPUERTOS DEL PAÍS.](#)  
[MOSAICO MAPAS DE PRECIPITACIÓN DIARIA EN MILÍMETROS.](#)

## REGIÓN CARIBE

### ALERTA ROJA: INCENDIOS DE LA COBERTURA VEGETAL

Amenaza alta de ocurrencia de incendios de la cobertura vegetal en zonas de bosques, cultivos y pastos, localizados en los siguientes municipios y sectores aledaños:

DEPARTAMENTO	MUNICIPIOS
CESAR	Chiriguán, El Paso, Valledupar.
LA GUAJIRA	Albania, Barrancas, Hato Nuevo, Maicao, Manaure, Riohacha, Uribia.

### ALERTA NARANJA: INCENDIOS DE LA COBERTURA VEGETAL

Amenaza moderada de ocurrencia de incendios de la cobertura vegetal en zonas de bosques, cultivos y pastos, localizados en los siguientes municipios y sectores aledaños:

DEPARTAMENTO	MUNICIPIOS
BOLÍVAR	Mompóx
CÓRDOBA	Buenavista, La Apartada, Montelíbano, Montería, Planeta Rica, Puerto Libertador, Tierralta, Valencia.
MAGDALENA	El Retén, Pueblo Viejo, San Zenón.

## REGIÓN ANDINA

### ALERTA ROJA: INCENDIOS DE LA COBERTURA VEGETAL

Amenaza alta de ocurrencia de incendios de la cobertura vegetal en zonas de bosques, cultivos y pastos, localizados en los siguientes municipios y sectores aledaños:

DEPARTAMENTO	MUNICIPIOS
ANTIOQUIA	Amalfi.
BOYACÁ	Arcabuco, Chiquiza, Chivatá, Cóbbita, Cucaita, Motavita, Paipa, Ráquira, Sáchica, Samacá, San Miguel de Sema, Sora, Tinjacá, Tunja, Tuta, Ventaquemada, Villa De Leiva.
CAUCA	Almaguer, Argelia, Balboa, Bolívar, El Tambo, Florencia, La Sierra, La Vega, Mercaderes, Patía (El Bordo), Puracé (Coconuco), Rosas, San Sebastián, Santa Rosa, Santander De Quilichao, Silvia, Sucre, Totoró.
CUNDINAMARCA	Albán, Anapoima, Anolaima, Apulo, Arbeláez, Bogotá, D.C., Bojacá, Cabrera, Cachipay, Chaguani, Cogua, Cucunubá, El Colegio, El Rosal, Facatativá, Funza, Fúquene, Fusagasugá, Granada, Guachetá, Guaduas, Guayabal De Siquima, Jerusalén, La Mesa, La Vega, Lenguazaque, Madrid, Mosquera, Pacho, Paima, Pasca, Quipile, San Bernardo, San Cayetano, San Francisco, Sasaima, Sibaté, Sylvania, Subachoque, Supatá, Susa, Tabio, Tenjo, Tibacuy, Ubaté, Venecia, Vergara, Villeta, Viotá, Zipaquirá.
HUILA	Acevedo, Agrado, Aipe, Algeciras, Altamira, Baraya, Campoalegre, Colombia, Elías, Garzón, Guadalupe, Isnos, Nátaga, Neiva, Palermo, Pitalito, Rivera, San Agustín, Suaza, Tarqui, Tello, Teruel, Tesalia, Timaná, Villavieja, Yaguará.
NARIÑO	Albán (San José), Ancuyá, Arboleda (Berruecos), Belén, Buesaco, Chachagüí, Colón (Génova), Consacá, Cumbitara, El Charco, El Peñol, El Rosario, El Tablón, El Tambo, Funes, Guaitarilla, Imués, La Cruz, La Florida, La Llanada, La Unión, Leiva, Linares, Los Andes (Sotomayor), Mallama (Piedrancha), Nariño, Ospina, Pasto, Policarpa, Providencia, Samaniego, San Bernardo, San Lorenzo, San Pablo, San Pedro de Cartago (Cartago), Sandoná, Santa Cruz (Guachavés), Sapuyes, Taminango, Tangua, Tíqueres, Yacuanquer.
NORTE DE SANTANDER	Cáchira, Cúcuta, Los Patios, Salazar, San Cayetano.
TOLIMA	Alpujarra, Armero (Guayabal), Ataco, Carmen de Apicalá, Chaparral, Dolores, Falan, Natagaima, Planadas, Prado, Purificación, Rioblanco, Villarrica.
VALLE DEL CAUCA	Bolívar, Buga, Cali, Calima (El Darién), Candelaria, El Cerrito, Ginebra, Guacarí, La Cumbre, Dagua, Palmira, Restrepo, Trujillo, Vijes, Yotoco, Yumbo.

### ALERTA NARANJA: INCENDIOS DE LA COBERTURA VEGETAL

Amenaza moderada de ocurrencia de incendios de la cobertura vegetal en zonas de bosques, cultivos y pastos, localizados en los siguientes municipios y sectores aledaños:

DEPARTAMENTO	MUNICIPIOS
BOYACÁ	Boavita, Buenavista, Caldas, Chiquinquirá, El Cocuy, Gachantivá, La Uvita, Maripí, Saboyá, San Mateo, San Pablo de Borbur, Santa Sofía, Sutamarchán Tunungá
CAUCA	Argelia, Balboa, El Tambo, Inzá, Patía (El Bordo), Piendamó, Sucre.
CUNDINAMARCA	Beltrán, Bituima, Carmen de Carupa, Nocaima, San Juan De Rio Seco, Simijaca, Útica, Vianí, Zipacón.
HUILA	Íquira, Oporapa, Santa María.
NARIÑO	Barbacoas, Cuaspud (Carlosama), Cumbal, Guachucal, Iles, Pupiales, Tumaco.
TOLIMA	Cunday, Purificación, Villarrica.
VALLE DEL CAUCA	Tuluá.

*Especial atención ameritan los Parques Nacionales Naturales de Iguaque, Los Nevados, Las Hermosas, Nevado del Huila, Galeras y los Farallones de Cali.*

### ALERTA NARANJA: DESLIZAMIENTOS DE TIERRA

Amenaza moderada de probabilidad de ocurrencia de deslizamientos de tierra en áreas inestables y de ladera de los municipios de:

DEPARTAMENTO	MUNICIPIOS
BOYACA	Labranzagrande.

### ALERTA AMARILLA: NIVELES BAJOS EN EL RÍO MAGDALENA.

Dado que continúan los niveles por debajo de los promedios mínimos para el mes de septiembre en el río Magdalena a la altura de Barrancabermeja (Santander), se sugiere mantener este nivel de alerta frente a la posibilidad que los niveles permanezcan en este rango de valores bajos, lo cual puede ocasionar algunas restricciones en la navegación fluvial en el sector Puerto Salgar - Barrancabermeja.

## REGIÓN PACÍFICA

### ALERTA NARANJA: DESLIZAMIENTOS DE TIERRA

Amenaza moderada de probabilidad de ocurrencia de deslizamientos de tierra en áreas inestables y de ladera de los municipios de:

DEPARTAMENTO	MUNICIPIOS
CAUCA	Timbiquí.
CHOCÓ	Atrato (Yuto), Bagadó, Cértegui, Lloró, Quibdó y Río Quito (Paimadó).

### ALERTA AMARILLA: CRECIENTE SÚBITA EN EL RÍO MIRA

Debido a que se está registrando una creciente súbita en el nivel del río Mira a la altura de la estación San Juan (municipio de San Andrés de Tumaco), producto de las lluvias de carácter moderado a fuerte que se presentaron en el transcurso de la noche en la región, las cuales se pronostica persistan con menor intensidad durante las próximas horas. El IDEAM recomienda a la ciudadanía estar atentos al comportamiento del nivel en sectores bajos del cauce principal del río Mira.

## REGIÓN ORINOQUIA

### ALERTA NARANJA: DESLIZAMIENTOS DE TIERRA

Amenaza moderada de probabilidad de ocurrencia de deslizamientos de tierra en áreas inestables y de ladera de los municipios de:

DEPARTAMENTO	MUNICIPIOS
CASANARE	Aguazul y Yopal.

## REGIÓN AMAZÓNICA

### ALERTA NARANJA: INCENDIOS DE LA COBERTURA VEGETAL.

Amenaza moderada de ocurrencia de incendios de la cobertura vegetal en zonas de bosques, cultivos y pastos, localizados en los siguientes municipios y sectores aledaños:

DEPARTAMENTO	MUNICIPIOS
CAQUETÁ	Belén de Los Andaquíes, Florencia, Milán, Montañita, Morelia, Puerto Rico, San Vicente del Caguán, Solano, Valparaiso.

## MAR CARIBE

### ALERTA AMARILLA: TIEMPO LLUVIOSO

Durante la jornada, en el área occidental del mar Caribe nacional, especialmente en sectores localizados enfrente del Urabá, Córdoba y Sucre, se advierten precipitaciones de variada intensidad, incluso en algunos casos acompañadas de tormentas eléctricas y rachas de viento; por lo cual se sugiere a pescadores y usuarios de pequeñas embarcaciones consultar con las Capitanías de puerto antes de zarpar.

## OCÉANO PACÍFICO

### ALERTA AMARILLA: TIEMPO LLUVIOSO

En amplios sectores del centro y norte del Pacífico nacional se advierten condiciones de cielo mayormente nublado con probabilidad de precipitaciones de variada intensidad, en algunos casos con actividad eléctrica y rachas de viento. Por lo anterior se sugiere a pescadores y usuarios de pequeñas embarcaciones consultar con las Capitanías de puerto antes de zarpar.

**ALERTA ROJA. PARA TOMAR ACCIÓN** Advierte a los sistemas de prevención y atención de desastres sobre la amenaza que puede ocasionar un fenómeno con efectos adversos sobre la población, el cual requiere la atención inmediata por parte de la población y de los cuerpos de atención y socorro. Se emite una alerta sólo cuando la identificación de un evento extraordinario indique la probabilidad de amenaza inminente y cuando la gravedad del fenómeno implique la movilización de personas y equipos, interrumpiendo el normal desarrollo de sus actividades cotidianas.

**ALERTA NARANJA. PARA PREPARARSE** Indica la presencia de un fenómeno. No implica amenaza inmediata y como tanto es catalogado como un mensaje para informarse y prepararse. El aviso implica vigilancia continua ya que las condiciones son propicias para el desarrollo de un fenómeno, sin que se requiera permanecer alerta.

**ALERTA AMARILLA. PARA INFORMARSE** Es un mensaje oficial por el cual se difunde información. Por lo regular se refiere a eventos observados, reportados o registrados y puede contener algunos elementos de pronóstico a manera de orientación. Por sus características pretéritas y futuras difiere del aviso y de la alerta, y por lo general no está encaminado a alertar sino a informar.

**CONDICIONES NORMALES** Indica que no existe ninguna clase de alerta para la región o zona mencionada.

°C: grados Celsius; m: metros; mm: milímetros; msnm: metros sobre nivel del mar;

Km/h: kilómetros por hora

GOES: Geostationary Operational Environmental Satellites (Satélite Geostacionario Operacional Ambiental).

GOES-13 es el designado GOES-Este, localizado en 75° W sobre el ecuador geográfico.

HLC: hora local colombiana

Omar FRANCO TORRES, Director General  
Christian EUSCÁTEGUI COLLAZOS, Jefe Oficina del Servicio de Pronósticos y Alertas

\*\*\*\*\*

Profesionales de turno:

Claudia TORRES, Mirovan SVERKO, Hernando WILCHES, Sonia BERMUDEZ, Gloria ARANGO, Mauricio TORRES y Juan Francisco ALAMEDA.

Internet: <http://www.ideam.gov.co>

Correos electrónicos: [servicio@ideam.gov.co](mailto:servicio@ideam.gov.co), [alertas@ideam.gov.co](mailto:alertas@ideam.gov.co)

Calle 25 d # 96b - 70, piso 3. Bogotá, D.C.

Teléfono: 3075625 ext. 1334-1336.

Siganos en: Twitter: @IDEAM Colombia; Facebook: [www.facebook.com/ideam.instituto](http://www.facebook.com/ideam.instituto)

YouTube: Canal de Instituto IDEAM / [http://www.youtube.com/user/Instituto\\_IDEAM](http://www.youtube.com/user/Instituto_IDEAM)