

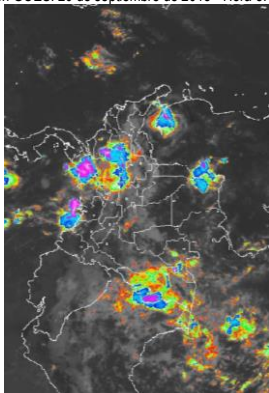
El IDEAM comunica al Sistema Nacional de Gestión del Riesgo (SNGR) y al Sistema Nacional Ambiental (SINA) Bogotá D. C., Domingo 20 de septiembre de 2015
Hora de actualización 12:15 a.m. HLC

CONDICIONES HIDROMETEOROLÓGICAS ACTUALES

En amplios sectores del territorio nacional continuaron las lluvias, especialmente en áreas de las regiones Andina, Orinoquía y Amazonia donde alcanzaron los mayores volúmenes, incrementando la posibilidad de deslizamientos de tierra en zonas de alta pendiente. Adicionalmente, continua la alerta roja por incendios de la cobertura vegetal en sectores de las regiones Caribe y sur de la Andina. En las cuencas del Caribe y Pacífico Colombiano persisten las condiciones de normalidad, en cuanto a viento y oleaje.

IMÁGEN SATELITAL

Imagen GOES. 20 de septiembre de 2015 * Hora 8:15 a.m.



PRONÓSTICO CONDICIONES METEOROLÓGICAS

ÁREA DEL VOLCÁN CERRO MACHÍN			
Nubosidad densa con precipitaciones de variada intensidad a diferentes horas. El SERVICIO GEOLOGICO COLOMBIANO lo reporta en nivel AMARILLO (III): CAMBIOS EN EL COMPORTAMIENTO DE LA ACTIVIDAD VOLCÁNICA . 4.80 -75.62			
ELEVACIÓN (pies)	DIRECCIÓN	VELOCIDAD	
		NUDOS	Km/h
10,000	ESTE	5	9
18,000	NORESTE	5 - 10	9 - 18
24,000	NOROESTE	5 - 10	9 - 18
30,000	NOROESTE	10 - 15	18 - 27
ÁREA DEL VOLCÁN NEVADO DEL HUILA			
En el área se pronostican condiciones secas con nubosidad variada durante la jornada. El SERVICIO GEOLOGICO COLOMBIANO lo reporta en nivel AMARILLO (III): CAMBIOS EN EL COMPORTAMIENTO DE LA ACTIVIDAD VOLCÁNICA . 2.92 -76.05			
ELEVACIÓN (pies)	DIRECCIÓN	VELOCIDAD	
		NUDOS	Km/h
10,000	ESTE	5	9
18,000	NORESTE	5 - 10	9 - 18
24,000	NOROESTE	5 - 10	9 - 18
30,000	NOROESTE	20 - 25	36 - 45
ÁREA DEL VOLCÁN GALERAS			
A lo largo de la jornada se prevé tiempo seco con cielo entre despejado y parcialmente cubierto. El SERVICIO GEOLOGICO COLOMBIANO lo reporta en nivel AMARILLO (III): CAMBIOS EN EL COMPORTAMIENTO DE LA ACTIVIDAD VOLCÁNICA . 1.55 -77.37			
ELEVACIÓN (pies)	DIRECCIÓN	VELOCIDAD	
		NUDOS	Km/h
10,000	SURESTE	10 - 15	18 - 27
18,000	ESTE	5 - 10	9 - 18
24,000	NORTE	5 - 10	9 - 18
30,000	NORESTE	5 - 10	9 - 18
ÁREA DEL VOLCÁN NEVADO DEL RUIZ			
Se pronostican condiciones nubosas con lluvias intermitentes durante el día y la noche. El SERVICIO GEOLOGICO COLOMBIANO lo reporta en nivel AMARILLO (III): CAMBIOS EN EL COMPORTAMIENTO DE LA ACTIVIDAD VOLCÁNICA . 4.89 -75.32			
ELEVACIÓN (pies)	DIRECCIÓN	VELOCIDAD	
		NUDOS	Km/h
10,000	SURESTE	10 - 15	18 - 27
18,000	SURESTE	5 - 10	9 - 18
24,000	VARIABLE	5 - 10	9 - 18
30,000	NOROESTE	5 - 10	9 - 18
ÁREA DEL COMPLEJO VOLCÁNICO CHILES-CERRO NEGRO DE MAYASQUER			
En el día prevalecerán las condiciones secas, durante la noche se advierten precipitaciones dispersas. El SERVICIO GEOLOGICO COLOMBIANO lo reporta en nivel AMARILLO (III): CAMBIOS EN EL COMPORTAMIENTO DE LA ACTIVIDAD VOLCÁNICA . 0.81 -77.93 // 0.76 -77.95			
ELEVACIÓN (pies)	DIRECCIÓN	VELOCIDAD	
		NUDOS	Km/h
10,000	SURESTE	5 - 10	9 - 18
18,000	ESTE	5 - 10	9 - 18
24,000	NORTE	5	9
30,000	NORESTE	5 - 10	9 - 18

LO MÁS DESTACADO

ALERTA ROJA. PARA TOMAR ACCIÓN **ALERTA NARANJA. PARA PREPARARSE** **ALERTA AMARILLA. PARA INFORMARSE**

LLUVIAS	Las precipitaciones más representativas se presentaron sobre sectores de las regiones Andina, Caribe, Orinoquía y Pacífica. El volumen más alto de lluvia se registró en el municipio de Paratebuena (Cundinamarca) con 130.0 mm.
ALERTA ROJA	Por alta probabilidad de incendios de la cobertura vegetal en sectores de las regiones Caribe, Andina y Amazonia
ALERTA NARANJA	Por probabilidad moderada de incendios de la cobertura vegetal en sectores de las regiones Caribe, Andina y Amazonia. Por probabilidad moderada de deslizamientos de tierra en sectores inestables o de alta pendiente localizados en las regiones Andina, Pacífica y Orinoquía.

Consulte todos los días el pronóstico del tiempo y las alertas hidrometeorológicas vigentes del IDEAM, en un formato de calidad. Alrededor de las 7:30 a. m. está a disposición del público en www.ideam.gov.co. Se puede ver también en dispositivos móviles. [AQUI](#)

PRECIPITACIONES

A continuación se relacionan los municipios donde en las últimas 24 horas se registraron precipitaciones iguales o superiores a **30.0 mm.**

DEPARTAMENTO	MUNICIPIO
ANTIOQUIA	San Francisco (82,0), Peñol (57,3), Girardota (55,0), Medellín_ Laureles(36,0), Alejandría (32,6), La Unión (32,3), Medellín_ Apto (30,9), Jericó (30,0).
ARAUCA	Tame (36,8).
BOYACA	Campohermoso _Los Cedros(57,3), Buenavista (49,0), Santa María (43,9), Campohermoso _Campo hermoso (40,5), Miraflores (34,2), Macanal (32,1).
CALDAS	Riosucio (54,0), Manizales (48,5).
CAQUETA	Solano (84,0).
CASANARE	Aguazul- Aguazul (129,2), Tauramena (123,0), Aguazul-San José (89,0), Tamara (83,8), Yopal (67,0), Chámeza (60,6), Villanueva (56,0), Sabanalarga (56,0).
CAUCA	Timbiquí (30,0).
CESAR	Manaure Balcón Del Cesar (36,0).
CHOCO	Medio San Juan (32,0).
CUNDINAMARCA	Paratebuena (130,0) , Medina (53,0), Ubalá (36,0), Puerto Salgar (33,5), Guayabetal (30,0).
GUAVIARE	San José Del Guaviare (37,0)
HUILA	Colombia (80,0).
META	San Juan De Arama (108,0), Cumaral (104,0), Villavicencio_ Pompeya (80,0), Villavicencio_ Servita (68,0), El Dorado (67,0), Guamal (65,0), Villavicencio_ IDEAM (61,3), San Juan De Arama (59,0), Restrepo (57,0), Villavicencio_ ICA (55,0), Cubarral (53,0), Cubarral (52,0), San Martín (51,0), Villavicencio-Apto (44,8), Acacias (43,0), San Martín (40,0), El Calvario (39,0), Mesetas (39,0), Villavicencio_ Unillanos (37,0), Villavicencio_ La Libertad (32,6).
NORTE DE SANTANDER	Sardinata (68,0), Toledo (46,0), Mutiscua (41,5), Chitagá_ Presidente (40,2), Ocaña (38,2), Chitagá_ Chitagá (31,2), Cúcuta (30,0).
PUTUMAYO	San Miguel (31,2).
SANTANDER	Toná (36,0).
TOLIMA	Rovira (47,0).
VALLE DEL CAUCA	Buenaventura (40,0).

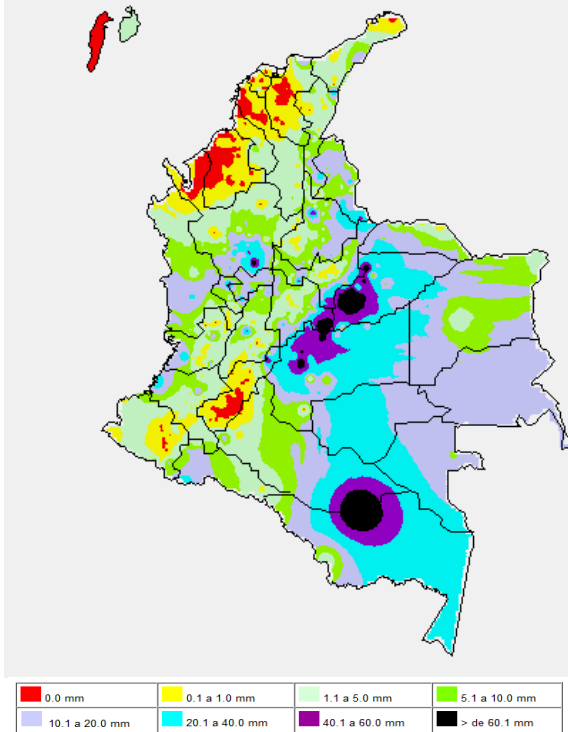
TEMPERATURAS MÁXIMAS

A continuación se relacionan los municipios donde en las últimas 24 horas se registraron temperaturas iguales o superiores a **35.0°C.**

DEPARTAMENTO	MUNICIPIO
ATLANTICO	Manatí (35,2).
CAQUETA	Solano (35,4).
CAUCA	Mercaderes (37,2).
CESAR	Valledupar_ Apto(36,2), Valledupar_ El Callao(36,0), Chiriguáná (35,6), Valledupar_ Guayamaral (35,4).
CUNDINAMARCA	Jerusalén (37,0), Puerto Salgar (35,2).
HUILA	Villavieja (37,6), Neiva (36,9), Agrado (35,5).
LA GUAJIRA	Riohacha (36,4), Urumita (35,2).
NORTE DE SANTANDER	Cúcuta-Carmen de Tonchala (36,0),Cúcuta_ Apto (35,0).
SUCRE	San Benito Abad (36,2).
TOLIMA	Natagaima (41,8) , Ambalema (37,6), Prado (37,6), Armero (36,8), Saldaña (36,6), Guamo (36,6), Flandes (35,4), Lérica (35,4).

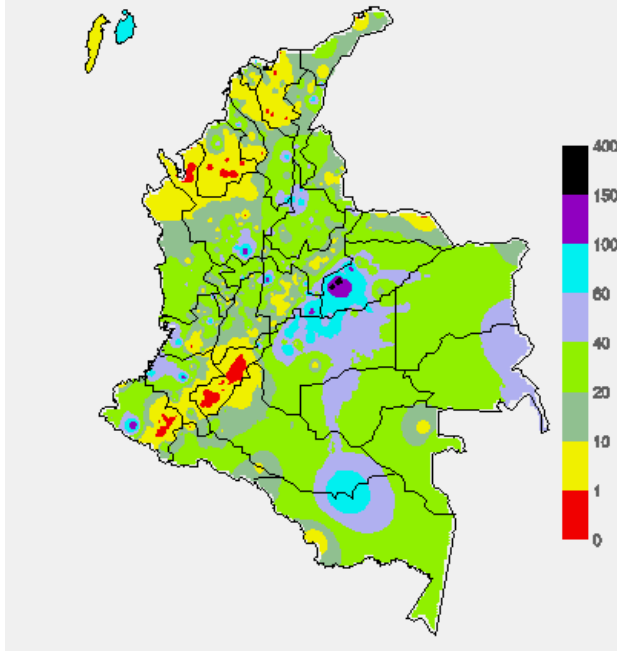
MAPA DE PRECIPITACIÓN DIARIA

Desde las 7:00 a.m. del sábado 19 de septiembre hasta las 7:00 a.m. del domingo 20 de septiembre de 2015.



MAPA DE PRECIPITACIÓN ACUMULADA DE LOS ÚLTIMOS 3 DÍAS

Desde las 7:00 a.m. del miércoles 16 de septiembre hasta las 7:00 a.m. del domingo 20 de septiembre de 2015



ESTADO DE LOS EMBALSES

A continuación se relacionan los volúmenes útiles diarios (expresados en porcentaje) de acuerdo con información consultada en la siguiente dirección electrónica de XM: <http://ido.xm.com.co/do/SitePages/hidrologia.aspx?q=reservas>

ZONA	EMBALSE	VOLUMEN ÚTIL DIARIO (%)	
ANTIOQUIA	AMANI	24.11	
	MIRAFLORES	59.62	
	PEÑOL	68.30	
	PLAYAS	98.56	
	PORCE II	18.70	
	PORCE III	42.72	
	PUNCHINÁ	23.77	
	RIOGRANDEZ	49.77	
	SAN LORENZO	59.27	
	TRONERAS	10.97	
CARIBE	URRÁ I	65.61	
CENTRO	AGREGADO BOGOTÁ	60.55	
		NEUSA	68.91
		SISGA	87.23
		TOMINÉ	55.35
	BETANIA	75.24	
	MUÑA	53.66	
	PRADO	22.88	
	TOPOCORO	22.77	
	CHUZA	100.21	
	ESMERALDA	93.02	
VALLE DEL CAUCA	GUAVIO	98.46	
	ALTO ANCHICAYÁ	00.80	
	CALIMA 1	40.35	
	SALVAJINA	09.02	

PRONÓSTICO METEOROLÓGICO

(Domingo 20 y lunes 21 de septiembre de 2015)

REGIÓN	PRONÓSTICO
SABANA DE BOGOTÁ	DOMINGO: En el área se esperan condiciones nubosas durante la jornada con tiempo seco hasta entrada la mañana, luego se advierten precipitaciones, especialmente en el norte, oriente y sur de la ciudad y de la sabana. Temperatura máxima del aire pronosticada en 19°C. LUNES: En gran parte del área se estiman condiciones secas, excepto en el noroccidente, oriente y suroriente de la ciudad y de la sabana donde se pronostican lloviznas dispersas temprano en la mañana, a mediados de la tarde y durante algunas horas de la noche. La temperatura del aire variará entre 10°C y 20°C.
ANDINA	DOMINGO: En amplios sectores de Antioquia, Santander, sur de Norte de Santander, Boyacá, norte y nororiente de Cundinamarca, Risaralda, Caldas y norte de Tolima se esperan condiciones nubosas durante la jornada con lluvias intermitentes, las de mayor consideración desde mediados de la tarde en adelante, en el resto de la región se estiman condiciones secas. LUNES: En la mayor parte de la región predominarán las condiciones secas, salvo en sectores de Antioquia, Santander, Norte de Santander, Boyacá y oriente de Cundinamarca donde se estiman precipitaciones en la madrugada y hasta entrada la mañana y luego a mediados de la tarde y durante la noche. En áreas del sur de Huila, Cauca, Valle del Cauca y Nariño se prevén lloviznas dispersas después del mediodía.
CARIBE	DOMINGO: En la mañana prevalecerán las condiciones secas, salvo en áreas del Urabá, Córdoba y sur de Sucre y Bolívar donde se estiman precipitaciones con actividad eléctrica dispersa. A mediados de la tarde y durante algunas horas de la noche se prevén lluvias en amplios sectores de Córdoba, Sucre, sur de Atlántico, centro y sur de La Guajira, Bolívar, Cesar y Magdalena. Posibilidad de tormentas eléctricas. LUNES: Cielo parcialmente cubierto con tiempo seco, excepto en el Urabá y sur de Córdoba, Sucre y Bolívar donde se advierten condiciones nubosas con lluvias a diferentes horas. En áreas del sur y centro de La Guajira, sur de Atlántico, Magdalena y Cesar se esperan precipitaciones a mediados de la tarde y durante la noche con posibilidad de descargas eléctricas dispersas.
ARCHIPIÉLAGO DE SAN ANDRÉS, PROVIDENCIA Y SANTA CATALINA	DOMINGO: Cielo parcialmente cubierto con predominio de tiempo seco durante el día en la noche se pronostican lluvias esporádicas. LUNES: Aunque en el archipiélago se advierten condiciones secas no se descartan precipitaciones ocasionales en la madrugada, al final de la tarde y durante la noche.
MAR CARIBE	DOMINGO: En la mayor parte del Caribe nacional prevalecerá el tiempo seco, salvo en áreas localizadas en el centro de la zona marítima aguas adentro donde se advierten lluvias a diferentes horas. En el golfo de Urabá se estiman precipitaciones hacia el mediodía y durante algunas horas de la tarde y noche con posibilidad de actividad eléctrica. LUNES: Gran parte de la zona marítima colombiana con predominio de condiciones secas, salvo sectores localizados enfrente de la costa de Córdoba y Urabá donde se advierten precipitaciones en la madrugada, a mediados de la tarde y durante algunas horas de la noche.

CONTINUACIÓN DEL PRONÓSTICO METEOROLÓGICO

REGIÓN	PRONÓSTICO
PACÍFICA	DOMINGO: En amplios sectores de Chocó persistirán las condiciones nubosas durante la jornada con lluvias de variada intensidad a diferentes horas, inclusive no se descartan tormentas eléctricas. En áreas de Valle del Cauca y Cauca se estiman precipitaciones al finalizar la tarde y por la noche. Nariño con predominio de tiempo seco. LUNES: En Chocó y Valle del Cauca se advierten precipitaciones a diferentes horas de la madrugada, tarde y noche, acompañadas en algunos casos de descargas eléctricas. En Cauca y Nariño se prevén lluvias dispersas al atardecer y durante algunas horas de la noche, luego de un día seco.
INSULAR PACÍFICO	DOMINGO: En Gorgona y en Malpelo se esperan nubes densas con precipitaciones de variada intensidad a diferentes horas. Posibilidad de tormentas eléctricas. LUNES: En Gorgona se pronostican lluvias en la madrugada y durante la noche. En Malpelo prevalecerán las condiciones lluviosas con posibilidad de actividad eléctrica a diferentes horas.
OCEANO PACÍFICO	DOMINGO: Cielo entre parcialmente nublado y nublado con precipitaciones de variada intensidad, acompañadas en algunos casos de actividad eléctrica, especialmente en áreas del centro y norte del Pacífico nacional. LUNES: Nubosidad variable con lluvias en la madrugada y hasta entrada la mañana y luego a mediados de la tarde y durante la noche, particularmente enfrente del litoral chocono y vallecaucano. No se descartan tormentas eléctricas
ORINOQUIA	DOMINGO: Nubosidad variable con precipitaciones a diferentes horas en el occidente de Arauca, Casanare y Meta y en áreas del norte de Vichada. Las lluvias más intensas previstas durante la tarde y noche en el occidente de la región con actividad eléctrica en algunos casos. LUNES: Cielo entre parcialmente nublado y nublado con lluvias de variada intensidad en la madrugada y hasta entrada la mañana y luego a mediados de la tarde y durante la noche en el occidente de Arauca, Casanare y Meta y Vichada. En el centro y oriente del Meta se esperan precipitaciones al finalizar la tarde y durante la noche. No se descarta actividad eléctrica.
AMAZÓNICA	DOMINGO: Cielo entre parcialmente cubierto y cubierto con tiempo seco, salvo en sectores de Guaviare, Vaupés, oriente de Caquetá y Amazonas donde se advierte una jornada nubosa con lluvias entre ligeras y moderadas a diferentes horas, inclusive no se descarta actividad eléctrica. Al atardecer y durante la noche se estiman precipitaciones dispersas en el occidente de Caquetá y Putumayo y en el oriente de Guainía. LUNES: En la región prevalecerán las condiciones nubosas con precipitaciones entre ligeras y fuertes, las de mayor consideración pronosticadas en el occidente y oriente de la región. Probabilidad de descargas eléctricas.

ALERTAS VIGENTES Y PRODUCTOS ADICIONALES

Para mayor información sobre el pronóstico del estado del tiempo, informes técnicos diarios, comunicados especiales, mapas diarios de temperaturas máximas y mínimas e información diaria de precipitación se sugiere consultar los siguientes enlaces:

- [MAPA DIARIO DE TEMPERATURA MÁXIMA.](#)
- [MAPA DIARIO DE TEMPERATURA MÍNIMA.](#)
- [INFORMACIÓN DIARIA DE PRECIPITACIÓN Y TEMPERATURA DE LOS PRINCIPALES AEROPUERTOS DEL PAÍS.](#)
- [MOSAICO MAPAS DE PRECIPITACIÓN DIARIA EN MILÍMETROS.](#)

REGIÓN CARIBE

ALERTA ROJA: INCENDIOS DE LA COBERTURA VEGETAL

Amenaza alta de ocurrencia de incendios de la cobertura vegetal en zonas de bosques, cultivos y pastos, localizados en los siguientes municipios y sectores aledaños:

DEPARTAMENTO	MUNICIPIOS
ATLANTICO	Luruaco y Sabanalarga
BOLIVAR	Arjona, Turbaco y Villanueva
CESAR	El Paso, Valledupar.
LA GUAJIRA	Barrancas, Manaure y Uribia.
MAGDALENA	El Piñón, El Retén, Nueva Granada, Puebloviejo, Sabanas de San Ángel, Santa Ana y Santa Marta
SUCRE	San Benito y Sucre

ALERTA NARANJA: INCENDIOS DE LA COBERTURA VEGETAL

Amenaza moderada de ocurrencia de incendios de la cobertura vegetal en zonas de bosques, cultivos y pastos, localizados en los siguientes municipios y sectores aledaños:

DEPARTAMENTO	MUNICIPIOS
ATLANTICO	Barranquilla, Puerto Colombia, Repelón y Tubará
BOLIVAR	Córdoba y Santa Rosa.
CÓRDOBA	Montelíbano.
LA GUAJIRA	Albania y Maicao

ALERTA AMARILLA: POR POSIBLE INCREMENTOS SÚBITOS EN LOS RÍOS DE LA VERTIENTE DEL CATATUMBO

Se han registrado moderados incrementos súbitos en los niveles de algunos ríos de la cuenca del Catatumbo, por tanto, continúa la amarilla debido a las lluvias de carácter fuerte que se presentaron durante el día de ayer en sectores del departamento Norte de Santander, que podrían generar nuevos incrementos súbitos en los niveles de los ríos de la vertiente del Catatumbo, destacándose los ríos: Pamplonita, Sulasquilla (Zulia), Peralonso, Algodonal (Catatumbo), Tarra, Sardinata, San Miguel, Tibú y Nuevo Presidente. El IDEAM recomienda a los organismos de Gestión del Riesgo y a la comunidad en general que se encuentra asentada en la proximidad del cauce de estos ríos, estar atentos a las fluctuaciones y posibles crecientes súbitas de estos ríos, dado que los modelos de pronóstico del estado del tiempo indican recurrencia de lluvias en este Departamento

REGIÓN ANDINA

ALERTA ROJA: INCENDIOS DE LA COBERTURA VEGETAL

Amenaza alta de ocurrencia de incendios de la cobertura vegetal en zonas de bosques, cultivos y pastos, localizados en los siguientes municipios y sectores aledaños:

DEPARTAMENTO	MUNICIPIOS
BOYACA	Arcabuco, Chiquiza, Chivatá, Cómbita, Cucaita, Motavita, Garagoa, Pachavita, Paipa, Ráquira, Sáchica, Samacá, San Miguel de Sema, Sora, Tinjacá, Tunja, Tuta, Ventaquemada, Villa De Leiva
CAUCA	Almaguer, Bolívar, La Vega, Páez (Belalcázar), San Sebastián, Santa Rosa y Totoró.
CUNDINAMARCA	Bogotá, D.C., Guasca y Guatavita.
HUILA	Acevedo, Agrado, Algeciras, Campoalegre, Elías, Garzón, Gigante, Hobo, Iquira, Isnos, La Argentina, La Plata, Nátaga, Neiva, Oporapa, Paicol, Palermo, Pital, Pitalito, Rivera, Saladoblanco, San Agustín, Suaza, Tarqui, Tello, Teruel, Tesalia, Timaná, Villavieja y Yaguará.
NARIÑO	Albán (San José), Ancuyá, Arboleda (Berruecos), Belén, Buesaco, Chachagüí, Consacá, El Peñol, El Rosario, El Tablón, El Tambo, Funes, Guaitarilla, Imués, Ipiales, La Cruz, La Florida, La Unión, Linares, Los Andes (Sotomayor), Nariño, Ospina, Pasto, Potosí, San Bernardo, San Lorenzo, San Pablo, San Pedro de Cartago (Cartago), Sandoná, Santa Cruz (Guachavés), Sapuyes, Taminango, Tangua, Túquerres y Yacuanquer.
TOLIMA	Alpujarra, Armero (Guayabal), Ataco, Carmen de Apicalá, Chaparral, Dolores, Falan, Natagaima, Planadas, Prado, Purificación, Rioblanco, Villarrica.
VALLE DEL CAUCA	Bolívar, Buga, Cali, Calima (El Darién), Candelaria, El Cerrito, Ginebra, Guacarí, La Cumbre, Dagua, Palmira, Restrepo, Trujillo, Vijes, Yotoco, Yumbo.

ALERTA NARANJA: INCENDIOS DE LA COBERTURA VEGETAL

Amenaza moderada de ocurrencia de incendios de la cobertura vegetal en zonas de bosques, cultivos y pastos, localizados en los siguientes municipios y sectores aledaños:

DEPARTAMENTO	MUNICIPIOS
ANTIOQUIA	Amalfí.
BOYACÁ	Boavita, Buenavista, Caldas, Chiquinquirá, El Cocuy, Gachantivá, La Uvita, Maripí, Saboyá, San Mateo, San Pablo de Borbur, Santa Sofía, Sutamarchán Tununquá
CAUCA	Florencia, Inzá, La Sierra, Mercaderes, Piendamó.
CUNDINAMARCA	Choachí, Chocontá, Fusagasugá, La Calera, Machetá, Pasca, San Bernardo, Sibaté, Silvania, Ubaque
HUILA	Gigante, la Argentina, La Plata, Paicol, Saladoblanco.
NARIÑO	Colón (Génova), Cuaspud (Carlosama) e lles.
NORTE DE SANTANDER	Cáchira, Salazar
TOLIMA	Cunday, San Luis y Valle de San Juan.
VALLE DEL CAUCA	Tuluá.

Especial atención ameritan los Parques Nacionales Naturales de Iguaque, Los Nevados, Las Hermosas, Nevado del Huila, Galeras y los Farallones de Cali.

ALERTA NARANJA: DESLIZAMIENTOS DE TIERRA

Amenaza moderada de probabilidad de ocurrencia de deslizamientos de tierra en áreas inestables y de ladera de los municipios de:

DEPARTAMENTO	MUNICIPIOS
ANTIOQUIA	Carmen de Viboral, Cocorná, Granada, Sonsón, San Francisco y San Luis
CUNDINAMARCA	Medina, Paratebueno, Ubalá Útica, Caparrapí y Guaduas.
BOYACA	Labranzagrande, Aquitania, Campohermoso, Chivor, La Capilla,

	Macanal, Páez, Pajarito, Paya, San Luis de Gaceno y Santa María.
NORTE DE SANTANDER	Sabana de Torres y Puerto Wilches.

ALERTA AMARILLA: NIVELES BAJOS EN EL RÍO MAGDALENA.

Dado que continúan los niveles por debajo de los promedios mínimos para el mes de septiembre en el río Magdalena a la altura de Barrancabermeja (Santander), se sugiere mantener este nivel de alerta frente a la posibilidad que los niveles permanezcan en este rango de valores bajos, lo cual puede ocasionar algunas restricciones en la navegación fluvial en el sector Puerto Salgar - Barrancabermeja.

REGIÓN PACÍFICA

ALERTA NARANJA: DESLIZAMIENTOS DE TIERRA

Amenaza moderada de probabilidad de ocurrencia de deslizamientos de tierra en áreas inestables y de ladera de los municipios de:

DEPARTAMENTO	MUNICIPIOS
CAUCA	Timbiquí.
NARIÑO	Barbacoas

REGIÓN ORINOQUIA

ALERTA NARANJA: DESLIZAMIENTOS DE TIERRA

Amenaza moderada de probabilidad de ocurrencia de deslizamientos de tierra en áreas inestables y de ladera de los municipios de:

DEPARTAMENTO	MUNICIPIOS
CASANARE	Aguazul, Chámeza, Monterrey, Nunchía, Pore, Recetor, Sabanalarga, Támara, Tauramena y Yopal.
META	Acacías, Cubarral, Guamal, Restrepo y Villavicencio.

REGIÓN AMAZÓNICA

ALERTA ROJA: INCENDIOS DE LA COBERTURA VEGETAL

Amenaza moderada de ocurrencia de incendios de la cobertura vegetal en zonas de bosques, cultivos y pastos, localizados en los siguientes municipios y sectores aledaños:

DEPARTAMENTO	MUNICIPIOS
CAQUETÁ	El Doncello, El Paujil, Florencia, Montañita, Puerto Rico y San Vicente del Caguán

ALERTA NARANJA: INCENDIOS DE LA COBERTURA VEGETAL.

Amenaza moderada de ocurrencia de incendios de la cobertura vegetal en zonas de bosques, cultivos y pastos, localizados en los siguientes municipios y sectores aledaños:

DEPARTAMENTO	MUNICIPIOS
CAQUETÁ	Belén de Los Andaquíes, Morelia, Solano y Valparaiso.
PUTUMAYO	Colón y Puerto Leguízamo.

MAR CARIBE

ALERTA AMARILLA: PLEAMAR

Desde el día de mañana y hasta el próximo 27 de septiembre del presente año se espera una de las pleamares más significativas del mes en el litoral Caribe nacional, asociado con la marea astronómica, se sugiere a habitantes costeros estar atentos a la evolución del fenómeno.

OCÉANO PACÍFICO

ALERTA AMARILLA: TIEMPO LLUVIOSO

Para el día de hoy en amplios sectores del Pacífico colombiano, especialmente enfrente del litoral chocano y vallecaucano se advierten condiciones lluviosas durante jornada con posibilidad de tormentas eléctricas y rachas de viento, por tal razón se recomienda a pescadores y usuarios de embarcaciones menores consultar con las Capitanías de puerto en zonas de tempestad.

ALERTA ROJA. PARA TOMAR ACCIÓN Advierte a los sistemas de prevención y atención de desastres sobre la amenaza que puede ocasionar un fenómeno con efectos adversos sobre la población, el cual requiere la atención inmediata por parte de la población y de los cuerpos de atención y socorro. Se emite una alerta sólo cuando la identificación de un evento extraordinario indique la probabilidad de amenaza inminente y cuando la gravedad del fenómeno implique la movilización de personas y equipos, interrumpiendo el normal desarrollo de sus actividades cotidianas.

ALERTA NARANJA. PARA PREPARARSE Indica la presencia de un fenómeno. No implica amenaza inmediata y como tanto es catalogado como un mensaje para informarse y prepararse. El aviso implica vigilancia continua ya que las condiciones son propicias para el desarrollo de un fenómeno, sin que se requiera permanecer alerta.

ALERTA AMARILLA. PARA INFORMARSE Es un mensaje oficial por el cual se difunde información. Por lo regular se refiere a eventos observados, reportados o registrados y puede contener algunos elementos de pronóstico a manera de orientación. Por sus características pretéritas y futuras difiere del aviso y de la alerta, y por lo general no está encaminado a alertar sino a informar.

CONDICIONES NORMALES Indica que no existe ninguna clase de alerta para la región o zona mencionada.

°C: grados Celsius; m: metros; mm: milímetros; msnm: metros sobre nivel del mar; Km/h: kilómetros por hora

GOES: Geostationary Operational Environmental Satellites (Satélite Geostacionario Operacional Ambiental).

GOES-13 es el designado GOES-Este, localizado en 75° W sobre el ecuador geográfico.

HLC: hora local colombiana

PNN: Parque Nacional Natural; SFF: Santuario de Fauna y Flora

Omar FRANCO TORRES, Director General
Christian EUSCÁTEGUI COLLAZOS, Jefe Oficina del Servicio de Pronósticos y Alertas

Profesionales de turno:
Daniel USECHE S, Henry ROMERO, Sonia BERMUDEZ, María Inés CUBILLOS y
Gloria Lucia ARANGO CASTRO.
Internet: <http://www.ideam.gov.co>

Correos electrónicos: servicio@ideam.gov.co, alertas@ideam.gov.co

Calle 25 d # 96b - 70, piso 3, Bogotá, D.C.

Teléfono: 3075625 ext. 1334-1336.

Siganos en: Twitter: @IDEAM Colombia; Facebook: www.facebook.com/ideam.instituto
YouTube: Canal de Instituto IDEAM / http://www.youtube.com/user/Instituto_IDEAM