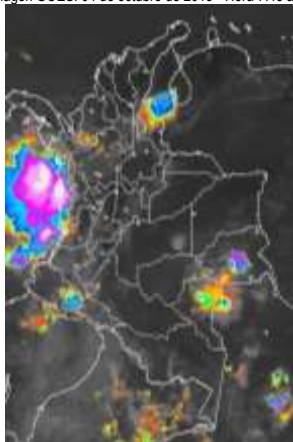


El IDEAM comunica al Sistema Nacional de Gestión del Riesgo (SNGR) y al Sistema Nacional Ambiental (SINA) Bogotá D. C., domingo 04 de octubre de 2015
 Hora de actualización 11:51 a. m. HLC

En las últimas horas se ha notado un descenso significativo de la nubosidad y de las lluvias en el país, excepto en las regiones Pacífica y Amazónica donde por el contrario prevalecen las condiciones nubosas con precipitaciones, acompañadas en algunos casos de tormentas eléctricas. El pronóstico para los próximos días anticipa una disminución importante de las lluvias a nivel nacional, el IDEAM recomienda mantener activos los planes de contingencia.

IMÁGEN SATELITAL

Imagen GOES. 04 de octubre de 2015 * Hora 7:45 a.m.



PRONÓSTICO CONDICIONES METEOROLÓGICAS

AREA DEL VOLCÁN CERRO MACHIN			
En el área se prevén condiciones secas con cielo entre ligera y parcialmente nublado. EL SERVICIO GEOLOGICO COLOMBIANO reporta en nivel AMARILLO (III): CAMBIOS EN EL COMPORTAMIENTO DE LA ACTIVIDAD VOLCÁNICA. Lat:4.80 Lon:-75.62			
ELEVACIÓN (pies)	DIRECCIÓN	VELOCIDAD	
		NUDOS	Km/h
10,000	SURESTE	5	9
18,000	SURESTE	5 - 10	9 - 18
24,000	VARIABLE	5	9
30,000	NOROESTE	5 - 10	9 - 18
AREA DEL VOLCÁN NEVADO DEL HUILA			
Nubosidad variable a lo largo de la jornada con precipitaciones ligeras a diferentes horas. EL SERVICIO GEOLOGICO COLOMBIANO reporta en nivel AMARILLO (III): CAMBIOS EN EL COMPORTAMIENTO DE LA ACTIVIDAD VOLCÁNICA. Lat: 2.92 Lon:-76.05			
ELEVACIÓN (pies)	DIRECCIÓN	VELOCIDAD	
		NUDOS	Km/h
10,000	SURESTE	5	9
18,000	SURESTE	5 - 10	9 - 18
24,000	VARIABLE	5	9
30,000	NOROESTE	5 - 10	9 - 18
AREA DEL VOLCÁN GALERAS			
Cielo entre parcialmente cubierto y cubierto con lluvias de variada intensidad al final de la mañana y durante algunas horas de la tarde y noche. EL SERVICIO GEOLOGICO COLOMBIANO reporta en nivel AMARILLO (III): CAMBIOS EN EL COMPORTAMIENTO DE LA ACTIVIDAD VOLCÁNICA. Lat: 1.55 Lon:-77.37			
ELEVACIÓN (pies)	DIRECCIÓN	VELOCIDAD	
		NUDOS	Km/h
10,000	SURESTE	5 - 10	9 - 18
18,000	SURESTE	5 - 10	9 - 18
24,000	VARIABLE	5	9
30,000	NORESTE	10 - 15	18 - 27
AREA DEL VOLCÁN NEVADO DEL RUIZ			
Cielo entre ligera y parcialmente nublado con predominio de tiempo seco. EL SERVICIO GEOLOGICO COLOMBIANO reporta en nivel AMARILLO (III): CAMBIOS EN EL COMPORTAMIENTO DE LA ACTIVIDAD VOLCÁNICA. Lat: 4.89 Lon: -75.32			
ELEVACIÓN (pies)	DIRECCIÓN	VELOCIDAD	
		NUDOS	Km/h
10,000	SURESTE	5	9
18,000	SURESTE	5 - 10	9 - 18
24,000	VARIABLE	5	9
30,000	NOROESTE	5 - 10	9 - 18
AREA DEL COMPLEJO VOLCÁNICO CHILES-CERRO NEGRO DE MAYASQUER			
Cielo entre parcialmente cubierto y cubierto con precipitaciones de carácter intermitente. EL SERVICIO GEOLOGICO COLOMBIANO reporta en nivel AMARILLO (III): CAMBIOS EN EL COMPORTAMIENTO DE LA ACTIVIDAD VOLCÁNICA. Lat: 0.81 -Lon:77.93 //Lat: 0.76 Lon:-77.95			
ELEVACIÓN (pies)	DIRECCIÓN	VELOCIDAD	
		NUDOS	Km/h
10,000	SURESTE	5	9
18,000	SURESTE	5 - 10	9 - 18
24,000	VARIABLE	5	9
30,000	NORESTE	10 - 15	18 - 27

LO MÁS DESTACADO

ALERTA ROJA. PARA TOMAR ACCIÓN **ALERTA NARANJA. PARA PREPARARSE** **ALERTA AMARILLA. PARA INFORMARSE**

LLUVIAS	Las precipitaciones más representativas se presentaron en varios sectores de las regiones Pacífica, Orinoquía, Amazónica y Andina. El volumen más alto de lluvia se registró en el municipio de Istmina (Chocó), con 134.0 mm.
ALERTA ROJA	<ul style="list-style-type: none"> Por niveles muy bajos en el río Magdalena. Por probabilidad alta de incendios de la cobertura vegetal en sectores de las regiones Caribe y Andina.
ALERTA NARANJA	<ul style="list-style-type: none"> Por probabilidad moderada de incendios de la cobertura vegetal en sectores de las regiones Caribe, Andina, y Orinoquía. Por probabilidad moderada de deslizamientos de tierra en sectores inestables o de alta pendiente localizados en las regiones Andina, Pacífica y Orinoquía.

Consulte todos los días el pronóstico del tiempo y las alertas hidrometeorológicas vigentes del IDEAM, en un formato de calidad. Alrededor de las 7:30 a. m. está a disposición del público en www.ideam.gov.co. Se puede ver también en dispositivos móviles: [AQUÍ](#)

PRECIPITACIONES

A continuación se relacionan los municipios donde en las últimas 24 horas se registraron precipitaciones iguales o superiores a **20.0 mm**

DEPARTAMENTO	MUNICIPIO
BOLÍVAR	San Pablo (32.2).
CAQUETA	Florencia (22.5).
CASANARE	Casanare (20.0).
CESAR	Balcón del Cesar (21.0).
CHOCÓ	Istmina (134.0) , Medio San Juan (46.6) y Condoto (25.0).
CÓRDOBA	Tierralta (60.0).
META	Fuente de Oro (38.0) y Cubarral (31.0).
NARIÑO	Barbacoas (35.2) y Puerres (20.5).

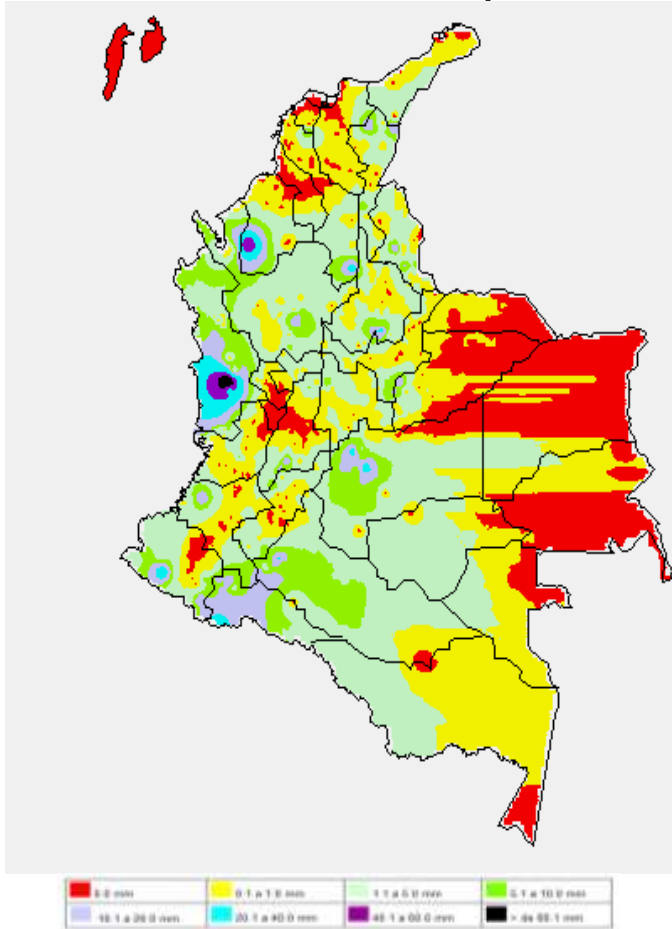
TEMPERATURAS MÁXIMAS

A continuación se relacionan los municipios donde en las últimas 24 horas se registraron temperaturas iguales o superiores a **35.0°C**

DEPARTAMENTO	MUNICIPIO
ATLANTICO	Manatí (36.6) y Barranquilla (35.3).
BOLÍVAR	Zambrano (35.4), Carmen de Bolívar (35.0).
CESAR	Valledupar (37.2)
CUNDINAMARCA	Jerusalén (35.4).
HUILA	Agrado (35.0).
LA GUAJIRA	Urumita (35.6).
NORTE SANTANDER	Cúcuta (38.0)

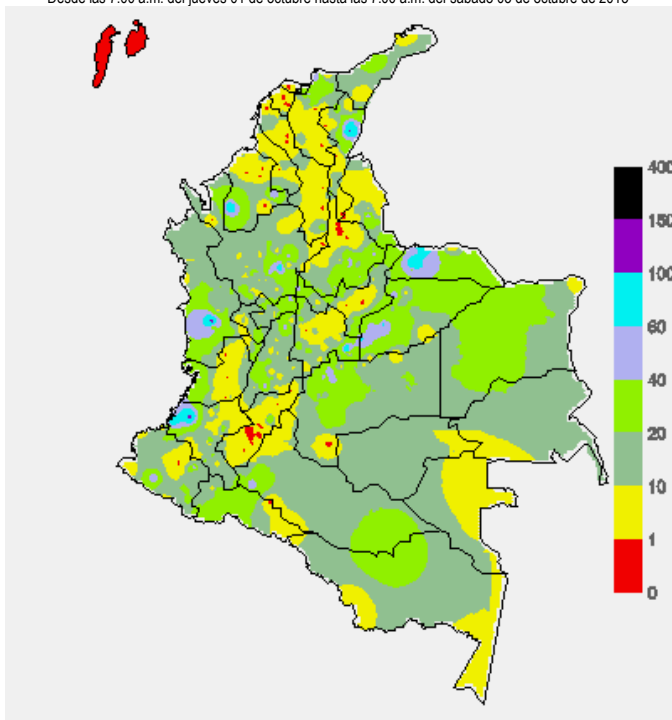
MAPA DE PRECIPITACIÓN DIARIA

Desde las 7:00 a.m. del sábado 03 de octubre hasta las 7:00 a.m. del domingo 04 de octubre de 2015.



MAPA DE PRECIPITACIÓN ACUMULADA DE LOS ÚLTIMOS 3 DÍAS

Desde las 7:00 a.m. del jueves 01 de octubre hasta las 7:00 a.m. del sábado 03 de octubre de 2015



ESTADO DE LOS EMBALSES

A continuación se relacionan los volúmenes útiles diarios (expresados en porcentaje) de acuerdo con información consultada en la siguiente dirección electrónica de XM: <http://ido.xm.com.co/ido/SitePages/hidrologia.aspx?q=reservas>

ZONA	EMBALSE	VOLUMEN ÚTIL DIARIO (%)
ANTIOQUIA	AMANI	16.40
	MIRAFLORES	60.74
	PEÑOL	64.70
	PLAYAS	63.16
	PORCE II	45.92
	PORCE III	87.41
	PUNCHINÁ	49.76
	RIOGRANDE2	41.28
	SAN LORENZO	63.71
	TRONERAS	97.13
CARIBE	URRÁ I	72.50
CENTRO	AGREGADO BOGOTÁ	59.31
	NEUSA	68.52
	SISGA	85.05
	TOMINÉ	54.08
	BETANIA	69.37
	MUÑA	53.66
	PRADO	7.68
	TOPOCORO	19.05
	CHUZA	99.25
	ESMERALDA	81.84
VALLE DEL CAUCA	GUAVIO	90.28
	ALTO ANCHICAYÁ	4.96
	CALIMA 1	32.46
	SALVAJINA	4.05

PRONÓSTICO METEOROLÓGICO (domingo 04 y lunes 05 de octubre de 2015)

REGIÓN	PRONÓSTICO
SABANA DE BOGOTÁ	DOMINGO: cielo parcialmente nublado con predominio de tiempo seco. Temperatura máxima del aire estimada en 21°C. LUNES: en la mayor parte del área prevalecerán las condiciones secas, salvo en algunos sectores del suroriente donde a mediados de la tarde y durante algunas horas de la noche se prevén lloviznas dispersas. La temperatura del aire oscilará entre 7°C y 21°C.
ANDINA	DOMINGO: en la mañana prevalecerán las condiciones secas, con excepción de sectores del norte de Antioquia, Norte de Santander y sur de Huila donde se esperan nubes densas con precipitaciones dispersas. A mediados de la tarde y por la noche prevalecerá el tiempo seco en la mayor parte de la región, excepto en zonas de Antioquia, Santander, Norte de Santander, Boyacá, oriente de Cundinamarca, nororiente de Valle del Cauca, occidente de Tolima y sur de Huila donde se pronostican lluvias. LUNES: cielo entre parcialmente cubierto y cubierto con predominio de tiempo seco, excepto en sectores de Antioquia, Santanderes, Boyacá, oriente de Cundinamarca y sur de Huila donde se prevén lluvias en la madrugada y primeras horas de la mañana y luego al final de la tarde y durante algunas horas de la noche.
CARIBE	DOMINGO: en gran parte de la región predominará el tiempo seco y caluroso, excepto en áreas del Urabá, Córdoba y sur de Bolívar donde se esperan precipitaciones dispersas temprano en la mañana, a mediados de la tarde y durante la noche. A mediados de la tarde y durante algunas horas de la noche se pronostican lluvias en sectores del norte de Cesar y Magdalena y sur de Atlántico. LUNES: cielo entre despejado y parcialmente nublado con condiciones secas, salvo en sectores del Urabá y sur de Córdoba y Bolívar donde se prevén lluvias en la madrugada y durante las primeras horas de la mañana y luego a mediados de la tarde y por la noche. Al finalizar la tarde y durante la noche se estiman precipitaciones en áreas de Cesar, Magdalena y sur de La Guajira y Atlántico.
ARCHIPIÉLAGO DE SAN ANDRÉS, PROVIDENCIA Y SANTA CATALINA	DOMINGO: cielo entre despejado y parcialmente cubierto con predominio de condiciones secas. LUNES: en horas diurnas se advierte tiempo seco con poca nubosidad en el horizonte, durante la noche se prevén lluvias esporádicas.
MAR CARIBE	DOMINGO: cielo entre despejado y parcialmente nublado con tiempo seco, excepto en el golfo de Urabá donde se advierten precipitaciones al atardecer o durante la noche. LUNES: en la mayor parte del mar Caribe nacional prevalecerán las condiciones secas, salvo en el golfo de Urabá donde se pronostican lluvias al finalizar la tarde o por la noche. En el área del archipiélago se advierten precipitaciones ocasionales durante la noche.
PACIFICA	DOMINGO: en gran parte de la región se advierten condiciones lluviosas con probabilidad de actividad eléctrica dispersa, salvo en áreas de Cauca y Nariño donde las precipitaciones se reactivarán al atardecer y durante la noche. LUNES: a lo largo de la región esperen nubes densas con precipitaciones a diferentes horas en Chocó y noroccidente de Valle del Cauca. En Cauca y Nariño se prevén lluvias después del mediodía y durante la noche, luego de una mañana seca con intervalos nubosos.

REGIÓN	PRONÓSTICO
INSULAR PACÍFICO	DOMINGO: en Gorgona se advierten nubes densas durante la jornada con precipitaciones a diferentes horas, inclusive no se descartan tormentas eléctricas. En Malpelo se pronostican lluvias después del mediodía y por la noche, luego de un día seco. LUNES: en Malpelo y Gorgona se pronostican lluvias en la madrugada y hasta entrada la mañana y luego al finalizar la tarde y por la noche. Posibilidad de descargas eléctricas.
OCEANO PACÍFICO	DOMINGO: en la mayor parte de la región persistirán las condiciones lluviosas durante la jornada con posibilidad de actividad eléctrica en algunos casos. LUNES: en amplios sectores del centro y norte de la zona marítima colombiana se estiman precipitaciones, acompañadas en algunos casos de tormentas eléctricas, en el sur por el contrario prevalecerá el tiempo seco.
ORINOQUIA	DOMINGO: cielo entre despejado y parcialmente nublado con condiciones secas, salvo en áreas del sur del Meta y oriente de Vichada donde se pronostican lluvias a mediados de la tarde y durante la noche con posibilidad de actividad eléctrica. LUNES: en gran parte de la región se prevé tiempo seco, excepto en sectores del Meta y Vichada donde se estiman precipitaciones temprano en la mañana, a mediados de la tarde y durante la noche. No se descartan tormentas eléctricas.
AMAZÓNICA	DOMINGO: nubosidad variable a lo largo de la jornada con predominio de tiempo seco, salvo en áreas de Guainía, Vaupés y occidente de Caquetá y Putumayo donde prevalecerán las nubes densas con precipitaciones de variada intensidad a diferentes horas. A mediados de la tarde y durante la noche persistirán las condiciones lluviosas en la mayor parte de la región. Posibles descargas eléctricas. LUNES: en la mayor parte de la región se pronostican lluvias entre ligeras y moderadas en la madrugada, a mediados de la tarde y por la noche, especialmente en sectores Guaviare, Guainía, Vaupés y Amazonas y occidente de Caquetá y Putumayo donde se estiman las precipitaciones más intensas.

ALERTAS VIGENTES Y PRODUCTOS ADICIONALES

Para mayor información sobre el pronóstico del estado del tiempo, informes técnicos diarios, comunicados especiales, mapas diarios de temperaturas máximas y mínimas e información diaria de precipitación se sugiere consultar los siguientes enlaces:

[MAPA DIARIO DE TEMPERATURA MÁXIMA.](#)
[MAPA DIARIO DE TEMPERATURA MÍNIMA.](#)
[INFORMACIÓN DIARIA DE PRECIPITACIÓN Y TEMPERATURA DE LOS PRINCIPALES AEROPUERTOS DEL PAÍS.](#)
[MOSAICO MAPAS DE PRECIPITACIÓN DIARIA EN MILÍMETROS.](#)

REGIÓN CARIBE

ALERTA ROJA: INCENDIOS DE LA COBERTURA VEGETAL

Amenaza alta de ocurrencia de incendios de la cobertura vegetal en zonas de bosques, cultivos y pastos, localizados en los siguientes municipios y sectores aledaños:

DEPARTAMENTO	MUNICIPIOS
ATLÁNTICO.	Puerto Colombia, Tubará.
CESAR	Astrea, El Paso, Valledupar.

ALERTA NARANJA: INCENDIOS DE LA COBERTURA VEGETAL

Amenaza moderada de ocurrencia de incendios de la cobertura vegetal en zonas de bosques, cultivos y pastos, localizados en los siguientes municipios y sectores aledaños:

DEPARTAMENTO	MUNICIPIOS
LA GUAJIRA	Albania, Barrancas, Hato Nuevo, Maicao, San Juan del Cesar, Uribia.
SUCRE	Tolú.

ALERTA AMARILLA: NIVELES BAJOS EN CORRIENTES DE LOS RÍOS DEL CARIBE.

Continúan bajos los niveles del río Ranchería y en general los ríos de la región Caribe, lo que está ocasionando desabastecimiento de agua en algunas poblaciones cuyos acueductos se abastecen de fuentes superficiales menores, especialmente en los departamentos de Bolívar, Sucre, Atlántico, Magdalena y particularmente en La Guajira. Igualmente, se destaca la probable afectación que puedan tener los acueductos de los municipios del departamento de Norte de Santander que se abastecen de corrientes tales como los ríos Zulia, Pamplonita y Algodonal, los cuales se encuentran en estados bajos. Sin embargo, se han presentado lluvias de variada intensidad en las cuencas aportantes, las cuales podrían generar una ligera recuperación en los niveles de los ríos de la región.

ALERTA AMARILLA: NIVELES CON MODERADA TENDENCIA DE ASCENSO EN EL RÍO ATRATO.

Debido a las fuertes lluvias que se presentaron en la parte alta del río Atrato (Istmina 130 mm), se espera un ascenso de niveles para el día de hoy que podría alcanzar niveles altos a la altura de Quibdó, se recomienda estar atentos ante los rápidos incrementos de nivel que se presentan en el comportamiento de este río.

ALERTA NARANJA: DESLIZAMIENTOS DE TIERRA

Amenaza moderada de probabilidad de ocurrencia de deslizamientos de tierra en áreas inestables y de ladera de los municipios de:

DEPARTAMENTO	MUNICIPIOS
CÓRDOBA	Tierralta.

REGIÓN ANDINA

ALERTA ROJA: INCENDIOS DE LA COBERTURA VEGETAL

Amenaza alta de ocurrencia de incendios de la cobertura vegetal en zonas de bosques, cultivos y pastos, localizados en los siguientes municipios y sectores aledaños:

DEPARTAMENTO	MUNICIPIOS
HUILA	Agrado, Altamira, Baraya, Colombia, Elías, Garzón, Gigante, Neiva, Palermo, Tello, Timaná, Yaguará.
SANTANDER	Bucaramanga, El Playón, Floridablanca.
TOLIMA	Alpujarra, Ataco, Chaparral, Cunday, Dolores, Guamo, Icononzo, Murillo, Natagaima, Planadas, Rioblanco, Roncesvalles. San Antonio.
VALLE DEL CAUCA	Guacarí, Vijes.

ALERTA NARANJA: INCENDIOS DE LA COBERTURA VEGETAL

Amenaza moderada de ocurrencia de incendios de la cobertura vegetal en zonas de bosques, cultivos y pastos, localizados en los siguientes municipios y sectores aledaños:

DEPARTAMENTO	MUNICIPIOS
BOYACA	Siachoque, Toca, San Pablo de Borbur.
CUNDINAMARCA	Cáqueza, Chipaque, Choachí, Chocontá, Cota, El Rosal, Fómeque, Funza, Gachetá, Gama, Guasca, Guatavita, Junín, La Calera, Machetá, Madrid, Mosquera, Sesquilé, Sopó, Suesca, Tenjo, Ubaque.
NORTE DE SANTANDER	Toledo.
SANTANDER	Matanza, Rionegro, Bucaramanga, El Playón, Floridablanca.

Especial atención ameritan los Parques Nacionales Naturales de Guantán - Alto río Fonce, Iguaque, Tatamá, Los Nevados, Las hermosas, Nevado del Huila, Cordillera de los Picachos, Tinigua, Sumapaz, Galeras, Los Farallones de Cali, Chingaza, Pisba y Puracé.

ALERTA NARANJA: DESLIZAMIENTOS DE TIERRA

Amenaza moderada de probabilidad de ocurrencia de deslizamientos de tierra en áreas inestables y de ladera de los municipios de:

DEPARTAMENTO	MUNICIPIOS
CUNDINAMARCA	Medina.

ALERTA ROJA: NIVELES BAJOS EN EL RÍO MAGDALENA

Moderadas fluctuaciones se esperan para el día de hoy a la altura de Barrancabermeja (Santander). En general la recuperación registrada en los últimos días, obedece tanto a los aportes por la operación del embalse de Betania, como por las precipitaciones que se han reportado en los últimos días. Se recomienda mantener este nivel de alerta debido a que los valores actuales del nivel del río Magdalena continúan en estados bajos para la época. Se espera sin embargo para el fin de semana (domingo y lunes) que los niveles continúen su lenta tendencia al ascenso a la altura de Barrancabermeja; sin embargo, para algunos puntos continúa la restricción en la navegación fluvial especialmente en sectores entre Puerto Berrío (Antioquia) y Puerto Wilches (Santander). Especial recomendación en el Kilómetro 614 (en inmediaciones de las Bocas del Sogamoso - desembocadura del río Sogamoso al río Magdalena) y entre el sector Bocas del Rosario-Sitio Nuevo-Vijagual (Kilómetro 541, aproximadamente). Se resalta que el río Sogamoso continúa con niveles muy bajos, particularmente aguas abajo del embalse de Sogamoso.

ALERTA AMARILLA: NIVELES BAJOS EN VARIAS CORRIENTES

Se mantiene esta alerta por niveles bajos en algunos cauces de agua de los cuales se abastecen los acueductos, especialmente en los departamentos de Tolima, Huila, Valle del Cauca y Cauca. Igualmente, se destaca la probable afectación que puedan tener los acueductos de los municipios del departamento de Boyacá y Santander, que se abastecen de corrientes tales como el río Chicamocha entre otros, los cuales se encuentran en estados bajos. Sin embargo, se han presentado algunas lluvias de variada intensidad en las cuencas aportantes y los modelos de pronóstico del estado del tiempo muestran probabilidad que persistan las lluvias en la región, las cuales podrían generar una ligera recuperación en los niveles de los ríos de la región.

REGIÓN PACÍFICA

ALERTA NARANJA: DESLIZAMIENTOS DE TIERRA

Amenaza moderada de probabilidad de ocurrencia de deslizamientos de tierra en áreas inestables y de ladera de los municipios de:

DEPARTAMENTO	MUNICIPIOS
CAUCA	Timbiquí.
CHOCÓ	Cértégui, El Cantón del San Pablo (Managrú-) Istmina, Lloró, Medio Baudó (Boca de Pepé), Medio San Juan (Andagoya), Río Iró (Santa Rita), Tadó, Unión Panamericana (Ánimas).
NARIÑO	Barbacoas.

REGIÓN ORINOQUIA

ALERTA NARANJA: INCENDIOS DE LA COBERTURA VEGETAL

Amenaza moderada de ocurrencia de incendios de la cobertura vegetal en zonas de bosques, cultivos y pastos, localizados en los siguientes municipios y sectores aledaños:

DEPARTAMENTO	MUNICIPIOS
META	Puerto Gaitán, Puerto López.

Especial atención ameritan los Parques Nacionales Naturales de El Cocuy.

ALERTA NARANJA: DESLIZAMIENTOS DE TIERRA

Amenaza moderada de probabilidad de ocurrencia de deslizamientos de tierra en áreas inestables y de ladera de los municipios de:

DEPARTAMENTO	MUNICIPIOS
CASANARE	Támara.
META	Restrepo y Villavicencio.

REGIÓN AMAZÓNICA

CONDICIONES NORMALES

MAR CARIBE

ALERTA AMARILLA: PLEAMAR.

Desde el día de mañana y hasta el 10 de octubre del presente año se espera una de las pleamares más significativas del mes asociada con la marea astronómica en el litoral Caribe colombiano, se sugiere a habitantes costeros estar atentos a la evolución del fenómeno.

OCÉANO PACÍFICO

ALERTA AMARILLA: TIEMPO LLUVIOSO.

Para el día de hoy en amplios sectores del océano Pacífico nacional se prevén condiciones lluviosas durante la jornada con posibilidad de tormentas eléctricas y ráfagas de viento, por lo que recomendamos a pescadores y usuarios de embarcaciones menores consultar con las Capitanías de puerto antes de zarpar.

ALERTA ROJA. PARA TOMAR ACCIÓN Advierte a los sistemas de prevención y atención de desastres sobre la amenaza que puede ocasionar un fenómeno con efectos adversos sobre la población, el cual requiere la atención inmediata por parte de la población y de los cuerpos de atención y socorro. Se emite una alerta sólo cuando la identificación de un evento extraordinario indique la probabilidad de amenaza inminente y cuando la gravedad del fenómeno implique la movilización de personas y equipos, interrumpiendo el normal desarrollo de sus actividades cotidianas.

ALERTA NARANJA. PARA PREPARARSE Indica la presencia de un fenómeno. No implica amenaza inmediata y como tanto es catalogado como un mensaje para informarse y prepararse. El aviso implica vigilancia continua ya que las condiciones son propicias para el desarrollo de un fenómeno, sin que se requiera permanecer alerta.

ALERTA AMARILLA. PARA INFORMARSE Es un mensaje oficial por el cual se difunde información. Por lo regular se refiere a eventos observados, reportados o registrados y puede contener algunos elementos de pronóstico a manera de orientación. Por sus características preventivas y futuras difiere del aviso y de la alerta, y por lo general no está encaminado a alertar sino a informar.

CONDICIONES NORMALES Indica que no existe ninguna clase de alerta para la región o zona mencionada.

°C: grados Celsius; m: metros; mm: milímetros; msnm: metros sobre nivel del mar;

Km/h: kilómetros por hora

GOES: Geostationary Operational Environmental Satellites (Satélite Geostacionario Operacional Ambiental).

GOES-13 es el designado GOES-Este, localizado en 75° W sobre el ecuador geográfico.

HLC: hora local colombiana

PNN: Parque Nacional Natural; SFF: Santuario de Fauna y Flora

Omar FRANCO TORRES, Director General
Christian EUSCÁTEGUI COLLAZOS, Jefe Oficina del Servicio de Pronósticos y Alertas

Profesionales de turno:

Óscar MARTÍNEZ, Viviana CHIVATÁ, Araminta VEGA, Daniel USECHE y Alberto PARDO.
Internet: <http://www.ideam.gov.co>

Correos electrónicos: servicio@ideam.gov.co, alertas@ideam.gov.co

Calle 25 D # 96B - 70, piso 3. Bogotá, D. C.

Teléfono: 3075625 ext. 1334-1336.

Síganos en: Twitter: @IDEAM Colombia; Facebook: www.facebook.com/ideam.instituto
YouTube: Canal de Instituto IDEAM / <http://www.youtube.com/user/InstitutoIDEAM>