

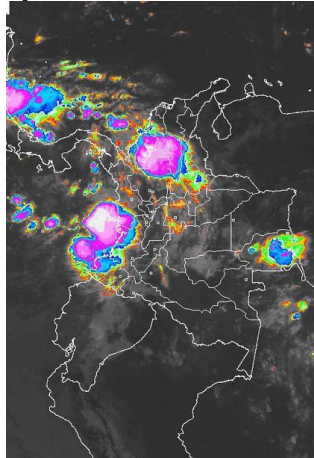
El IDEAM comunica al Sistema Nacional de Gestión del Riesgo (SNGR) y al Sistema Nacional Ambiental (SINA) Bogotá D. C., Miércoles 07 de octubre de 2015  
Hora de actualización 11:32 a. m. HLC

## CONDICIONES HIDROMETEOROLÓGICAS

En horas de la madrugada y durante las primeras horas de la mañana se presentaron lluvias fuertes incluso con actividad eléctrica en Córdoba, sectores de Sucre, centro y sur de Bolívar, además en el norte de Antioquia, sur de Chocó, sectores del litoral de Valle y Cauca. Se estima para las horas de tarde se concentren las lluvias de mayor intensidad a lo largo de la región Pacífica, centro y norte de la Caribe y norte de la región Andina.

## IMÁGEN SATELITAL

Imagen GOES. 07 de octubre de 2015 \* Hora 8:15 a.m.



## PRONÓSTICO CONDICIONES METEOROLÓGICAS

**ÁREA DEL VOLCÁN CERRO MACHÍN**  
Se espera cielo parcialmente nublado con predominio de tiempo seco y probables lluvias ligeras en horas de la tarde.  
El SERVICIO GEOLOGICO COLOMBIANO reporta en nivel **AMARILLO (III): CAMBIOS EN EL COMPORTAMIENTO DE LA ACTIVIDAD VOLCÁNICA**. Lat:4.80 Lon:-75.62

ELEVACIÓN (pies)	DIRECCIÓN	VELOCIDAD	
		NUDOS	Km/h
10,000	SURESTE	5 - 10	9 - 18
18,000	SURESTE	5 - 10	9 - 18
24,000	SURESTE	5 - 10	9 - 18
30,000	OESTE	5 - 10	9 - 18

**ÁREA DEL VOLCÁN NEVADO DEL HUILA**  
En la jornada se espera cielo mayormente nublado y condiciones de tiempo seco  
El SERVICIO GEOLOGICO COLOMBIANO reporta en nivel **AMARILLO (III): CAMBIOS EN EL COMPORTAMIENTO DE LA ACTIVIDAD VOLCÁNICA**. Lat: 2.92 Lon:-76.05

ELEVACIÓN (pies)	DIRECCIÓN	VELOCIDAD	
		NUDOS	Km/h
10,000	SURESTE	5 - 10	9 - 18
18,000	ESTE	10 - 15	18 - 27
24,000	SURESTE	5 - 10	9 - 18
30,000	OESTE	10 - 15	18 - 27

**ÁREA DEL VOLCÁN GALERAS**  
Durante el día se estima condiciones de cielo mayormente nublado con probables lluvias ligeras en horas de la tarde.  
El SERVICIO GEOLOGICO COLOMBIANO reporta en nivel **AMARILLO (III): CAMBIOS EN EL COMPORTAMIENTO DE LA ACTIVIDAD VOLCÁNICA**. Lat: 1.55 Lon:-77.37

ELEVACIÓN (pies)	DIRECCIÓN	VELOCIDAD	
		NUDOS	Km/h
10,000	SURESTE	5 - 10	9 - 18
18,000	SURESTE	15 - 20	27 - 37
24,000	SURESTE	5 - 10	9 - 18
30,000	NOROESTE	15 - 20	27 - 37

**ÁREA DEL VOLCÁN NEVADO DEL RUIZ**  
Se espera cielo mayormente nublado con probables precipitaciones ligeras a finales de la tarde y principios de la noche. El SERVICIO GEOLOGICO COLOMBIANO reporta en nivel **AMARILLO (III): CAMBIOS EN EL COMPORTAMIENTO DE LA ACTIVIDAD VOLCÁNICA**. Lat: 4.89 Lon:-75.32

ELEVACIÓN (pies)	DIRECCIÓN	VELOCIDAD	
		NUDOS	Km/h
10,000	SURESTE	5 - 10	9 - 18
18,000	SURESTE	5 - 10	9 - 18
24,000	SURESTE	5 - 10	9 - 18
30,000	SUROESTE	5 - 10	9 - 18

**ÁREA DEL COMPLEJO VOLCÁNICO CHILES-CERRO NEGRO DE MAYASQUER**  
Se estima cielo completamente cubierto con probables precipitaciones ligeras en las primeras horas de la tarde.

El SERVICIO GEOLOGICO COLOMBIANO reporta en nivel **AMARILLO (III): CAMBIOS EN EL COMPORTAMIENTO DE LA ACTIVIDAD VOLCÁNICA** Lat: 0.81 -Lon:77.93 //Lat: 0.76 Lon:-77.95

ELEVACIÓN (pies)	DIRECCIÓN	VELOCIDAD	
		NUDOS	Km/h
10,000	SURESTE	5	9
18,000	ESTE	15 - 20	27 - 37
24,000	SURESTE	5 - 10	9 - 18
30,000	OESTE	10 - 15	18 - 27

## LO MÁS DESTACADO

**ALERTA ROJA. PARA TOMAR ACCIÓN** **ALERTA NARANJA. PARA PREPARARSE** **ALERTA AMARILLA. PARA INFORMARSE**

<b>FENÓMENO DE "EL NIÑO"</b>	Una reducción en las lluvias, de entre 40% y 70% (aproximadamente) se presentarán en las regiones Andina y Caribe como consecuencia de la nueva fase del fenómeno del "El Niño", que pasó de categoría <b>moderada a fuerte</b> . Este comportamiento impactó en una reducción de las lluvias, por lo cual el IDEAM mantiene sus recomendaciones a los sectores productivos como la agricultura, la ganadería, el transporte y la energía. De igual manera ésta condición incidirá en forma importante en el abastecimiento de agua potable. Para mayor información se sugiere consultar: <a href="http://goo.gl/SQD1Dn">http://goo.gl/SQD1Dn</a>
<b>LLUVIAS</b>	Las precipitaciones más representativas se presentaron en varios sectores de las regiones Caribe, Pacífica, Orinoquia y sectores aislados de la Andina y Amazonia. El volumen más alto de lluvia se registró en el municipio de <b>San Pablo (Bolívar) con 96.7 mm</b> .
<b>ALERTA ROJA</b>	<ul style="list-style-type: none"> <li>Por niveles bajos en el río Magdalena.</li> <li>Por probabilidad alta de incendios de la cobertura vegetal en sectores de las regiones Caribe y Andina.</li> </ul>
<b>ALERTA NARANJA</b>	<ul style="list-style-type: none"> <li>Por niveles bajos en algunos ríos de las regiones Andina y Caribe</li> <li>Por probabilidad moderada de incendios de la cobertura vegetal en sectores de las regiones Caribe, Andina y Orinoquia.</li> <li>Por probabilidad moderada de deslizamientos de tierra en sectores inestables o de alta pendiente localizados en las regiones Andina y Pacífica.</li> </ul>

Consulte todos los días el pronóstico del tiempo y las alertas hidrometeorológicas vigentes del IDEAM, en un formato de calidad. Alrededor de las 7:30 a. m. está a disposición del público en [www.ideam.gov.co](http://www.ideam.gov.co). Se puede ver también en dispositivos móviles. [AQUÍ](http://goo.gl/SQD1Dn)

## PRECIPITACIONES

A continuación se relacionan los municipios donde en las últimas 24 horas se registraron precipitaciones iguales o superiores a **20.0 mm**

DEPARTAMENTO	MUNICIPIO
AMAZONAS	Leticia (24,3)
ANTIOQUIA	San Juan De Urabá (40,0), San Francisco (40,0), Alejandría (22,0)
BOLIVAR	San Pablo (96,7), Arjona (25,4), María La Baja (20,0)
CAQUETA	San José Del Fragua (30,0)
CAUCA	Timbiquí_Timbiquí (34,0), Timbiquí_Sajia(25,0)
CESAR	San Alberto (45,0), Pueblo Bello (21,0)
CHOCO	Istrina (52,0), Medio San Juan (36,0), Condotó (25,0), Lloró (24,1)
CORDOBA	Planeta Rica (38,0), Montelíbano (37,5), Sahagún_Colomboy (31,0), Sahagún_Sahagún (30,0)
MAGDALENA	Santa Marta (25,0)
PUTUMAYO	Puerto Leguizamo (34,7), Mocoa (20,0)
SANTANDER	Puerto Wilches (43,0), Sabana De Torres_Sabana de Torres (26,3), Cimitarra (23,8), Sabana De Torres_Villa Leiva (21,0)

## TEMPERATURAS MÁXIMAS

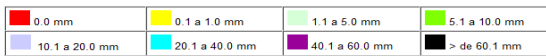
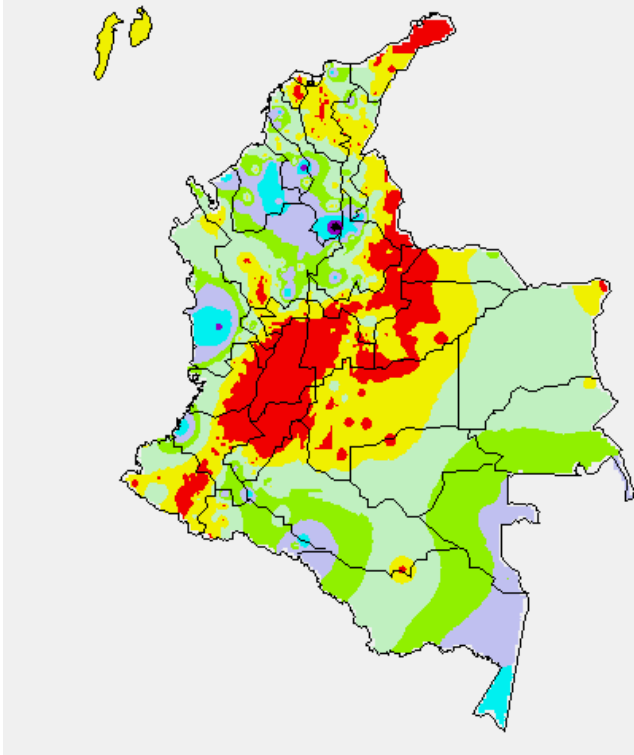
A continuación se relacionan los municipios donde en las últimas 24 horas se registraron temperaturas iguales o superiores a **35.0°C**

DEPARTAMENTO	MUNICIPIO
ANTIOQUIA	Valparaiso (35,0)
ATLANTICO	Manatí (40,0), B/Quilla (Soledad) (36,4)
BOLIVAR	María La Baja (37,2), El Carmen De Bolívar (36,2), María La Baja (36,0), San Pablo (36,0), Magangué (35,0)
CAUCA	Mercaderes (38,2)
CESAR	Valledupar (37,6), Chiriguáná (35,6)
CORDOBA	Chima (35,1), Sahagún (35,0)
CUNDINAMARCA	Jerusalén (39,0), Puerto Saigal (38,0)
GUAINIA	Inírida (35,0)
HUILA	Villavieja (39,2), Neiva (37,4), Agrado (35,4)
LA GUAJIRA	Hatonuevo (38,7), Riohacha_Apto (38,4), Riohacha_Matitas (37,6), Uribe (37,2), Urumita (35,8)
META	San Martín (35,8)
NORTE DE SANTANDER	Cúcuta_Apto. Camilo Daza (36,9), Cúcuta_Carmen de Tonchala (38,0), Cúcuta_Cinera Villa Olga (35,0)
PUTUMAYO	Villagarzón (36,6)
SANTANDER	Capitanejo (38,4), Cimitarra (36,0), Barrancabermeja (35,8), Sabana de Torres (35,6), Palmar (35,0)
SUCRE	San Benito Abad (39,4), Corozal (35,4)
TOLIMA	Natagaima (41,4), Ambalema (39,2), Armero (38,8), Prado (38,4), Ataco (38,2), Valle De San Juan (38,0), Saldaña (38,0), Guamo (37,6), Flandes (37,0), Lérica (36,4), Espinal (36,4)

**Riohacha\_Apto (38.4 °C): valor máximo absoluto histórico para el mes de octubre.**

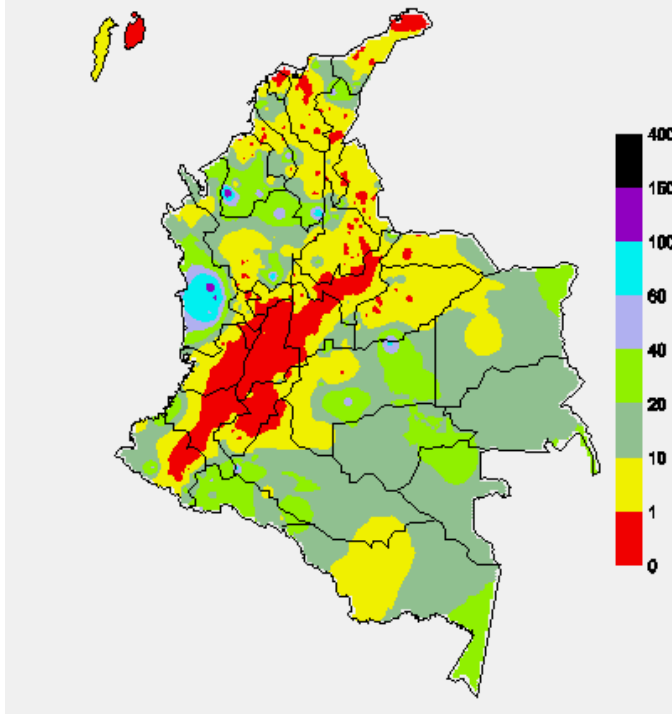
### MAPA DE PRECIPITACIÓN DIARIA

Desde las 7:00 a.m. del martes 06 de octubre hasta las 7:00 a.m. del miércoles 07 de octubre de 2015.



### MAPA DE PRECIPITACIÓN ACUMULADA DE LOS ÚLTIMOS 3 DÍAS

Desde las 7:00 a.m. del domingo 04 de octubre hasta las 7:00 a.m. del martes 06 de octubre de 2015



### ESTADO DE LOS EMBALSES

A continuación se relacionan los volúmenes útiles diarios (expresados en porcentaje) de acuerdo con información consultada en la siguiente dirección electrónica de XM: <http://ido.xm.com.co/ido/SitePages/hidrologia.aspx?q=reservas>

ZONA	EMBALSE	VOLUMEN ÚTIL DIARIO (%)
ANTIOQUIA	AMANI	16.06
	MIRAFLORES	61.14
	PEÑOL	63.97
	PLAYAS	57.47
	PORCE II	52.34
	PORCE III	90.09
	PUNCHINÁ	60.80
	RIOGRANDE2	39.05
	SAN LORENZO	63.22
	TRONERAS	65.71
CARIBE	URRÁ I	73.20
CENTRO	AGREGADO BOGOTÁ	59.07
	NEUSA	68.44
	SISGA	85.05
	TOMINÉ	53.79
	BETANIA	63.26
	MUÑA	68.77
	PRADO	6.89
	TOPOCORO	20.10
	CHUZA	97.43
	ESMERALDA	80.18
VALLE DEL CAUCA	GUAVIO	89.10
	ALTO ANCHICAYÁ	0.00
	CALIMA 1	31.07
	SALVAJINA	3.45

### PRONÓSTICO METEOROLÓGICO

(Miércoles 07 y jueves 08 de octubre de 2015)

REGIÓN	PRONÓSTICO
SABANA DE BOGOTÁ	<p><b>MIÉRCOLES:</b> En horas de la mañana se estima cielo parcialmente nublado, intervalos soleados y predominio de tiempo seco. En horas de la tarde y de la noche, aunque predominarán las condiciones secas, no se descartan algunas lloviznas o lluvias ligeras principalmente en el norte de la Sabana y los cerros orientales.</p> <p><b>JUEVES:</b> En la mañana y primeras horas de la tarde se prevé cielo entre parcial a mayormente cubierto con predominio de tiempo seco a lo largo del área, salvo por algunas lloviznas al norte y oriente de la zona. Al finalizar la tarde y en horas de la noche se espera cielo parcialmente cubierto con presencia de lloviznas y/o lluvias ligeras al norte, oriente y occidente del área.</p>
ANDINA	<p><b>MIÉRCOLES:</b> En horas de la mañana se espera cielo parcialmente nublado a lo largo de la región, con presencia de lluvias en el norte de Antioquia. Durante la tarde y en la noche se espera incremento de la nubosidad acompañado de lluvias moderadas en Santander, Antioquia, occidente de Boyacá y Eje cafetero; precipitaciones ligeras al norte de Cundinamarca, Norte de Santander y sectores de Valle.</p> <p><b>JUEVES:</b> A primeras horas de la mañana se estiman precipitaciones de intensidad moderada al norte de Antioquia, occidente del eje cafetero, norte y centro de Santander, en el resto del área predominio de tiempo seco. En horas de la tarde se pronostica aumento de nubosidad con precipitaciones de variada intensidad en diferentes sectores de Boyacá, norte y oriente de Cundinamarca, amplios sectores de Caldas, Risaralda, Quindío, Antioquia, los Santanderes y zonas de montaña Valle del Cauca, Cauca y Nariño. En horas de la noche se espera disminución en la intensidad de las lluvias.</p>
CARIBE	<p><b>MIÉRCOLES:</b> En horas de la mañana se estiman condiciones de cielo entre parcialmente nublado y nublado, lluvias entre moderadas y fuertes en Sucre, Córdoba, centro y sur de Bolívar y Urabá, lluvias de menor intensidad en el sur de Cesar. Durante la tarde e inicios de la noche se prevé un aumento de la nubosidad con lluvias moderadas en sectores de Bolívar, Sucre, sur de Magdalena y de Cesar, además en Córdoba; lluvias ligeras o lloviznas en Atlántico.</p> <p><b>JUEVES:</b> En horas de la mañana se esperan condiciones de tiempo seco a lo largo de la región salvo en sectores de la Sierra y el sur de Córdoba donde se esperan lluvias ligeras. En horas de la tarde se pronostica aumento de nubosidad con precipitaciones a lo largo de la región, las de mayor intensidad se estiman en sectores del sur y norte de Córdoba, Sucre, Bolívar y Santa Marta; al igual al sur de La Guajira.</p>
ARCHIPIÉLAGO DE SAN ANDRÉS, PROVIDENCIA Y SANTA CATALINA	<p><b>MIÉRCOLES:</b> Se espera predominio de tiempo seco en horas de la mañana hasta inicios de la tarde. En la tarde y en horas de la noche son probables lluvias ligeras.</p> <p><b>JUEVES:</b> Se pronostican lluvias durante la jornada las de mayor intensidad son previstas en horas de la tarde.</p>
MAR CARIBE	<p><b>MIÉRCOLES:</b> Se estima cielo parcialmente cubierto desde las primeras horas de la mañana y lluvias al occidente del sector tanto mar adentro como en cercanías al litoral, las de mayor intensidad en horas de la tarde y noche.</p> <p><b>JUEVES:</b> Se esperan condiciones nubosas acompañadas de lluvias en la madrugada y en horas de la noche, al oriente y centro del área en la zona marítima y litoral. No se descartan algunas lluvias ligeras al oriente en</p>

	cercanías al litoral.
<b>PACÍFICA</b>	<p><b>MIÉRCOLES:</b> En las primeras horas del día se espera presencia de lluvias moderadas sobre el litoral del Valle y Cauca, además en el sur de Chocó tanto en el área terrestre como en el litoral. En la tarde y parte de la noche la nubosidad se intensificará y dejará lluvias moderadas en Chocó y Valle y Cauca, lloviznas o lluvias ligeras en Nariño.</p> <p><b>JUEVES:</b> Se espera cielo entre parcial a mayormente cubierto con precipitaciones moderadas a fuertes en horas de la tarde y noche en zonas del Chocó, Cauca, Valle del Cauca y Nariño, después de una mañana seca.</p>

#### CONTINUACIÓN DEL PRONÓSTICO METEOROLÓGICO

REGIÓN	PRONÓSTICO
<b>INSULAR PACÍFICO</b>	<p><b>MIÉRCOLES:</b> En se estiman lluvias en horas desde las primeras horas del día tanto en Gorgona como en Malpelo, las de mayor intensidad se presentarán para las horas de la mañana y la tarde.</p> <p><b>JUEVES:</b> Se pronostican lluvias a diferentes horas, las precipitaciones de mayor intensidad se esperan en horas de la noche sobre Gorgona y en la madrugada y primeras horas de la mañana en Malpelo.</p>
<b>OCEANO PACÍFICO</b>	<p><b>MIÉRCOLES:</b> En la mayor parte del área oceánica se pronostican condiciones lluviosas, con actividad eléctrica, se estiman desde las primeras horas del día en el centro y sur y durante la tarde y noche se extenderán hacia el norte.</p> <p><b>JUEVES:</b> Se presentarán lluvias en la madrugada, en horas de la mañana y la noche, las de mayor intensidad se pronostican temprano en la mañana al norte y centro del área</p>
<b>ORINOQUIA</b>	<p><b>MIÉRCOLES:</b> En horas de la mañana y parte de la tarde predominaran las condiciones secas a lo largo de la región; finalizando la tarde y en horas de la noche es posible se registre un aumento de la nubosidad con lluvias ligeras a moderadas en el oriente de los departamentos de Vichada y de Meta; lloviznas sectorizadas en el piedemonte llanero.</p> <p><b>JUEVES:</b> En horas de la mañana se prevén condiciones de tiempo seco a lo largo de la región salvo en el piedemonte llanero donde se estiman lloviznas. En horas de la tarde y noche se esperan lluvias en diferentes sectores de la región, las de mayor persistencia e intensidad se pronostican sobre zonas del piedemonte de Meta y Casanare, y oriente de Vichada. En Arauca se esperan lluvias intermitentes al oriente, en horas de la tarde.</p>
<b>AMAZÓNICA</b>	<p><b>MIÉRCOLES:</b> En horas de la mañana se esperan lluvias ligeras y/o lloviznas sobre el departamento de Guainía. Al finalizar la tarde y en las primeras horas de la noche es posible se fortalezca la nubosidad y se registren lluvias de variada intensidad en Vaupés, Guaviare, Amazonas y lluvias ligeras en sectores del piedemonte amazónico especialmente a la altura de Putumayo.</p> <p><b>JUEVES:</b> Las lluvias de mayor intensidad se esperan en horas de la tarde sobre el piedemonte llanero y en diferentes sectores de Guaviare, suroriental de Guainía y oriente de Caquetá y Amazonas, después de una mañana seca.</p>

## ALERTAS VIGENTES Y PRODUCTOS ADICIONALES

Para mayor información sobre el pronóstico del estado del tiempo, informes técnicos diarios, comunicados especiales, mapas diarios de temperaturas máximas y mínimas e información diaria de precipitación se sugiere consultar los siguientes enlaces:

[MAPA DIARIO DE TEMPERATURA MÁXIMA.](#)  
[MMAPA DIARIO DE TEMPERATURA MÍNIMA.](#)  
[INFORMACIÓN DIARIA DE PRECIPITACIÓN Y TEMPERATURA DE LOS PRINCIPALES AEROPUERTOS DEL PAÍS.](#)  
[MOSAICO MAPAS DE PRECIPITACIÓN DIARIA EN MILÍMETROS.](#)

### REGIÓN CARIBE

#### **ALERTA ROJA:** INCENDIOS DE LA COBERTURA VEGETAL

Amenaza alta de ocurrencia de incendios de la cobertura vegetal en zonas de bosques, cultivos y pastos, localizados en los siguientes municipios y sectores aledaños:

DEPARTAMENTO	MUNICIPIOS
ATLÁNTICO	Puerto Colombia, Tubará.
BOLÍVAR	Turbaco y Villanueva.
CESAR	Astrea y Valledupar.
LA GUAJIRA	San Juan del Cesar.
MAGDALENA	Sabanas de San Ángel
SUCRE	Tolú.

#### **ALERTA NARANJA:** INCENDIOS DE LA COBERTURA VEGETAL

Amenaza moderada de ocurrencia de incendios de la cobertura vegetal en zonas de bosques, cultivos y pastos, localizados en los siguientes municipios y sectores aledaños:

DEPARTAMENTO	MUNICIPIOS
CESAR	Astrea
BOLÍVAR	Ciénaga De Oro, La Apartada.

#### **ALERTA NARANJA:** DESLIZAMIENTOS DE TIERRA

Amenaza moderada de probabilidad de ocurrencia de deslizamientos de tierra en áreas inestables y de ladera de los municipios de:

DEPARTAMENTO	MUNICIPIOS
CÓRDOBA	Tierralta y Valencia.

#### **ALERTA NARANJA:** NIVELES BAJOS EN ALGUNOS RIOS DE LA REGION CARIBE.

Continúan bajos los niveles del río Ranchería y en general los ríos de la región Caribe, lo que está ocasionando desabastecimiento de agua en algunas poblaciones cuyos acueductos se abastecen de pequeños ríos y arroyos, especialmente en los departamentos de Bolívar, Sucre, Atlántico, Magdalena y particularmente en La Guajira. Igualmente, se destaca la probable afectación que puedan tener los acueductos de los municipios del departamento de Norte de Santander que se abastecen de corrientes tales como los ríos Zulia, Pamplonita y Algodonal, los cuales se encuentran en estados bajos.

### REGIÓN ANDINA

#### **ALERTA ROJA:** INCENDIOS DE LA COBERTURA VEGETAL

Amenaza alta de ocurrencia de incendios de la cobertura vegetal en zonas de bosques, cultivos y pastos, localizados en los siguientes municipios y sectores aledaños:

DEPARTAMENTO	MUNICIPIOS
HUILA	Agrado, Altamira, Baraya, Colombia, Elías, Garzón, Gigante, Guadalupe, Neiva, Palermo, Tello, Timaná, Yaguará.
TOLIMA	Alpujarra, Ataco, Chaparral, Cunday, Dolores, Guamo, Icononzo, Murillo, Natagaima, Planadas, Rioblanco, Roncevalles. San Antonio.
SANTANDER	Bucaramanga, Floridablanca, Lebrija, Rionegro.
VALLE DEL CAUCA	Guacarí

#### **ALERTA NARANJA:** INCENDIOS DE LA COBERTURA VEGETAL

Amenaza moderada de ocurrencia de incendios de la cobertura vegetal en zonas de bosques, cultivos y pastos, localizados en los siguientes municipios y sectores aledaños:

DEPARTAMENTO	MUNICIPIOS
BOYACA	Siachoque, Toca.
CUNDINAMARCA	Choachí, Chocontá, Fómeque, Guasca, Guatavita, La Calera, Machetá

Especial atención amerita el Parque Natural de Chingaza.

#### **ALERTA NARANJA:** DESLIZAMIENTOS DE TIERRA

Amenaza moderada de probabilidad de ocurrencia de deslizamientos de tierra en áreas inestables y de ladera de los municipios de:

DEPARTAMENTO	MUNICIPIOS
ANTIOQUIA	San Francisco
CUNDINAMARCA	Medina.

#### **ALERTA ROJA:** NIVELES BAJOS EN EL RÍO MAGDALENA

Persisten niveles bajos en el río Magdalena y continúan en estados bajos para esta época del año. Por tanto, continúa la restricción en la navegación fluvial especialmente en sectores entre Puerto Berrio (Antioquia) y Puerto Wilches (Santander). Especial recomendación en el Kilómetro 614 (en inmediaciones de las Bocas del Sogamoso - desembocadura del río Sogamoso al río Magdalena) y entre el sector Bocas del Rosario-Sitio Nuevo-Vijagual (Kilómetro 541, aproximadamente). Igualmente, se resalta que el río Sogamoso continúa con niveles muy bajos, particularmente aguas abajo del embalse de Sogamoso.

#### **ALERTA NARANJA:** NIVELES BAJOS EN ALGUNOS RIOS DE LA REGIÓN ANDINA

Se mantiene esta alerta por niveles bajos en algunos ríos particularmente los que abastecen sistemas de acueductos, especial atención en los departamentos de Tolima, Huila, Valle del Cauca y Cauca. Igualmente, se destaca la probable afectación que puedan tener en el suministro de agua los acueductos de los municipios de los departamentos de Boyacá y Santander, que se abastecen de corrientes tales como el río Chicamocha entre otros, los cuales se encuentran en estados bajos.

## REGIÓN PACÍFICA

### ALERTA NARANJA: DESLIZAMIENTOS DE TIERRA

Amenaza moderada de probabilidad de ocurrencia de deslizamientos de tierra en áreas inestables y de ladera de los municipios de:

DEPARTAMENTO	MUNICIPIOS
CAUCA	Timbiquí.
CHOCÓ	Alto Baudó (Pie de Pato), Atrato (Yuto), Bagadó, Bajo Baudó (Pizarro), Cértegui, Condoto, El Cantón del San Pablo (Managrú), Istmina, Lloró, Medio Baudó (Boca de Pepé), Medio San Juan (Andagoya), Nóvita, Río Iró (Santa Rita), Río Quito (Paimadó), Tadó y Unión Panamericana (Animas).
NARIÑO	Barbacoas y Ricaurte.

### ALERTA AMARILLA: NIVELES ALTOS EN EL RÍO ATRATO.

Debido a las lluvias que se presentaron en la cuenca alta del río Atrato durante los dos últimos días, se mantienen los niveles con valores altos del río Atrato en Quibdó. El IDEAM recomienda estar atentos a incrementos del río hacia aguas abajo como resultado del tránsito de la onda de creciente

## REGIÓN ORINOQUIA

### ALERTA NARANJA: INCENDIOS DE LA COBERTURA VEGETAL

Amenaza moderada de ocurrencia de incendios de la cobertura vegetal en zonas de bosques, cultivos y pastos, localizados en los siguientes municipios y sectores aledaños:

DEPARTAMENTO	MUNICIPIOS
ARAUCA	Arauca

Especial atención ameritan los Parques Nacionales Naturales de El Cocuy.

## REGIÓN AMAZÓNICA

### CONDICIONES NORMALES

## MAR CARIBE

### ALERTA AMARILLA: PLEAMAR

Hasta el 10 de octubre del presente año se espera una de las pleamares más significativas del mes asociada con la marea astronómica en el litoral Caribe colombiano, se sugiere a habitantes costeros estar atentos a la evolución del fenómeno.

### ALERTA AMARILLA: TIEMPO LLUVIOSO

Presentará condiciones lluviosas en el mar Caribe Nacional, principalmente en el sector occidental y en cercanías al archipiélago de San Andrés y Providencia a lo largo de la jornada. Las lluvias serán de carácter entre moderado a fuerte, con tormentas eléctricas y ráfagas de viento, por lo que recomendamos a pescadores y usuarios de embarcaciones menores consultar con las Capitanías de puerto antes de zarpar.

## OCÉANO PACÍFICO

### ALERTA NARANJA: TIEMPO LLUVIOSO.

Persistirán las condiciones lluviosas en el Océano Pacífico Nacional a lo largo de la jornada, éstas serán de carácter entre moderado a fuerte, con tormentas eléctricas y ráfagas de viento, por lo que recomendamos a pescadores y usuarios de embarcaciones menores consultar con las Capitanías de puerto antes de zarpar

**ALERTA ROJA. PARA TOMAR ACCIÓN** Advierte a los sistemas de prevención y atención de desastres sobre la amenaza que puede ocasionar un fenómeno con efectos adversos sobre la población, el cual requiere la atención inmediata por parte de la población y de los cuerpos de atención y socorro. Se emite una alerta sólo cuando la identificación de un evento extraordinario indique la probabilidad de amenaza inminente y cuando la gravedad del fenómeno implique la movilización de personas y equipos, interrumpiendo el normal desarrollo de sus actividades cotidianas.

**ALERTA NARANJA. PARA PREPARARSE** Indica la presencia de un fenómeno. No implica amenaza inmediata y como tanto es catalogado como un mensaje para informarse y prepararse. El aviso implica vigilancia continua ya que las condiciones son propicias para el desarrollo de un fenómeno, sin que se requiera permanecer alerta.

**ALERTA AMARILLA. PARA INFORMARSE** Es un mensaje oficial por el cual se difunde información. Por lo regular se refiere a eventos observados, reportados o registrados y puede contener algunos elementos de pronóstico a manera de orientación. Por sus características pretéritas y futuras difiere del aviso y de la alerta, y por lo general no está encaminado a alertar sino a informar.

**CONDICIONES NORMALES** Indica que no existe ninguna clase de alerta para la región o zona mencionada.

°C: grados Celsius; m: metros; mm: milímetros; msnm: metros sobre nivel del mar;

Km/h: kilómetros por hora

GOES: Geostationary Operational Environmental Satellites (Satélite Geoestacionario Operacional Ambiental).

GOES-13 es el designado GOES-Este, localizado en 75° W sobre el ecuador geográfico.

HLC: hora local colombiana

PNN: Parque Nacional Natural; SFF: Santuario de Fauna y Flora

Omar FRANCO TORRES, Director General  
Christian EUSCÁTEGUI COLLAZOS, Jefe Oficina del Servicio de Pronósticos y Alertas

\*\*\*\*\*

Profesionales de turno:

Nelsy VERDUGO, Viviana CHIVATÁ, Sonia BERMÚDEZ, Julie TOBÓN, Mirovan SVERKO,  
Mauricio TORRES y Gloria Lucia ARANGO C.

Internet: <http://www.ideam.gov.co>

Correos electrónicos: [servicio@ideam.gov.co](mailto:servicio@ideam.gov.co), [alertas@ideam.gov.co](mailto:alertas@ideam.gov.co)

Calle 25 D # 96B - 70, piso 3. Bogotá, D. C.

Teléfono: 3075625 ext. 1334-1336.

Síganos en: Twitter: @IDEAM Colombia; Facebook: [www.facebook.com/ideam.instituto](http://www.facebook.com/ideam.instituto)

YouTube: Canal de Instituto IDEAM / [http://www.youtube.com/user/Instituto\\_IDEAM](http://www.youtube.com/user/Instituto_IDEAM)