

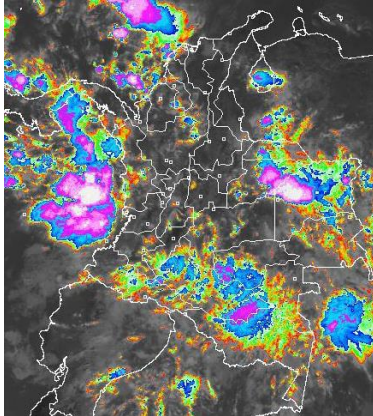
El IDEAM comunica al Sistema Nacional de Gestión del Riesgo (SNGR) y al Sistema Nacional Ambiental (SINA) Bogotá D. C., martes 13 de octubre de 2015
Hora de actualización 11:56 a. m. HLC

CONDICIONES HIDROMETEOROLÓGICAS

El día amaneció con condiciones mayormente cubiertas y lluvias de ligeras a moderadas e inclusive actividad eléctrica, en amplios sectores de las regiones Amazonia y Orinoquia; lluvias de menor intensidad en sectores dispersos de las regiones Caribe, Pacífica y Andina. Las zonas marítimas de Colombia tanto en el Caribe como en el Pacífico han registrado abundante nubosidad y lluvias de variada intensidad con descargas eléctricas en algunos casos. El pronóstico nos advierte que a lo largo de la tarde y noche se mantendrá cielo mayormente cubierto y lluvias en amplios sectores de las regiones Caribe, Amazonia y Orinoquia, al norte de la región Andina y norte y centro de la Pacífica. No se descartan descargas eléctricas y ráfagas de viento.

IMAGEN SATELITAL

Imagen GOES. 13 de octubre de 2015 * Hora 10:15 a.m.



PRONÓSTICO CONDICIONES METEOROLÓGICAS

ÁREA DEL VOLCÁN CERRO MACHÍN

Cielo entre parcial y mayormente nublado con predominio de tiempo seco en la mañana y algunas horas de la tarde, luego se prevén lluvias de variada intensidad.

El SERVICIO GEOLOGICO COLOMBIANO reporta en nivel **AMARILLO (III): CAMBIOS EN EL COMPORTAMIENTO DE LA ACTIVIDAD VOLCÁNICA**. Lat: 4.80 Lon: -75.62

ELEVACIÓN (pies)	DIRECCIÓN	VELOCIDAD	
		NUDOS	Km/h
10,000	SUR	0 - 5	0 - 9
18,000	SURESTE	5 - 10	9 - 18
24,000	ESTE	5	9
30,000	NOROESTE	10 - 15	18 - 27

ÁREA DEL VOLCÁN NEVADO DEL HUILA

Cielo entre parcial y mayormente nublado con precipitaciones ligeras e intermitente durante algunas horas de la tarde o noche.

El SERVICIO GEOLOGICO COLOMBIANO reporta en nivel **AMARILLO (III): CAMBIOS EN EL COMPORTAMIENTO DE LA ACTIVIDAD VOLCÁNICA**. Lat: 2.92 Lon: -76.05

ELEVACIÓN (pies)	DIRECCIÓN	VELOCIDAD	
		NUDOS	Km/h
10,000	SURESTE	0 - 5	0 - 9
18,000	SURESTE	5 - 10	9 - 18
24,000	ESTE	10 - 15	18 - 27
30,000	NOROESTE	10 - 15	18 - 27

ÁREA DEL VOLCÁN GALERAS

Cielo entre parcial y mayormente cubierto con lluvias ligeras y dispersas a diferentes horas.

El SERVICIO GEOLOGICO COLOMBIANO reporta en nivel **AMARILLO (III): CAMBIOS EN EL COMPORTAMIENTO DE LA ACTIVIDAD VOLCÁNICA**. Lat: 1.55 Lon: -77.37

ELEVACIÓN (pies)	DIRECCIÓN	VELOCIDAD	
		NUDOS	Km/h
10,000	SURESTE	0 - 5	0 - 9
18,000	SURESTE	10 - 15	18 - 27
24,000	ESTE	10 - 15	18 - 27
30,000	NORTESTE	10 - 15	18 - 27

ÁREA DEL VOLCÁN NEVADO DEL RUIZ

Nubosidad variada durante la jornada con precipitaciones entre ligeras y moderadas después del mediodía y hasta entrada la noche.

El SERVICIO GEOLOGICO COLOMBIANO reporta en nivel **AMARILLO (III): CAMBIOS EN EL COMPORTAMIENTO DE LA ACTIVIDAD VOLCÁNICA**. Lat: 4.89 Lon: -75.32

ELEVACIÓN (pies)	DIRECCIÓN	VELOCIDAD	
		NUDOS	Km/h
10,000	SUROESTE	0 - 5	0 - 9
18,000	SURESTE	5 - 10	9 - 18
24,000	SURESTE	10 - 15	18 - 27
30,000	NOROESTE	10 - 15	18 - 27

ÁREA DEL COMPLEJO VOLCÁNICO CHILES-CERRO NEGRO DE MAYASQUER

En el área son estimadas condiciones nubosas con lluvias a diferentes horas.

El SERVICIO GEOLOGICO COLOMBIANO reporta en nivel **AMARILLO (III): CAMBIOS EN EL COMPORTAMIENTO DE LA ACTIVIDAD VOLCÁNICA**. Lat: 0.81 - Lon: -77.93 // Lat: 0.76 Lon: -77.95

ELEVACIÓN (pies)	DIRECCIÓN	VELOCIDAD	
		NUDOS	Km/h
10,000	SURESTE	0 - 5	0 - 9
18,000	ESTE	10 - 15	18 - 27
24,000	ESTE	10 - 15	18 - 27
30,000	NORESTE	10 - 15	18 - 27

LO MÁS DESTACADO

ALERTA ROJA. PARA TOMAR ACCIÓN **ALERTA NARANJA. PARA PREPARARSE** **ALERTA AMARILLA. PARA INFORMARSE**

FENÓMENO DE "EL NIÑO"	Una reducción en las lluvias, de entre 40% y 70% (aproximadamente) se presentarán en las regiones Andina y Caribe como consecuencia de la nueva fase del fenómeno del "El Niño", que pasó de categoría moderada a fuerte . Este comportamiento impactó en una reducción de las lluvias, por lo cual el IDEAM mantiene sus recomendaciones a los sectores productivos como la agricultura, la ganadería, el transporte y la energía. De igual manera esta condición incidirá en forma importante en el abastecimiento de agua potable. Para mayor información se sugiere consultar: http://goo.gl/SQD1Dn
LLUVIAS	Las precipitaciones más representativas se presentaron sobre las regiones Caribe, Amazonia y Andina. El volumen más alto de lluvia se registró en el municipio de Tierralta (Córdoba), con 95.0 mm .
ALERTA ROJA	<ul style="list-style-type: none"> Por probabilidad alta de incendios de la cobertura vegetal en sectores de las regiones Caribe y Andina.
ALERTA NARANJA	<ul style="list-style-type: none"> Por niveles bajos en el río Magdalena. Por probabilidad moderada de incendios de la cobertura vegetal en sectores de las regiones Caribe, Andina, Orinoquia y Amazonia. Por probabilidad moderada de deslizamientos de tierra en sectores inestables o de alta pendiente localizados en las regiones Andina, Orinoquia y Pacífica.

Consulte todos los días el pronóstico del tiempo y las alertas hidrometeorológicas vigentes del IDEAM, en un formato de calidad. Alrededor de las 7:30 a. m. está a disposición del público en www.ideam.gov.co. Se puede ver también en dispositivos móviles. [AQUÍ](http://www.ideam.gov.co)

PRECIPITACIONES

A continuación se relacionan los municipios donde en las últimas 24 horas se registraron precipitaciones iguales o superiores a **30.0 mm**.

DEPARTAMENTO	MUNICIPIO
ANTIOQUIA	Turbo (75.0), Frontino (55.0), Apartado (54.0), Gómez Plata (52.0), Alejandría (35.4), Barbosa (33.0), Peñol (31.1)
ATLANTICO	B/Quilla (Soledad) (39.7)
BOYACA	Moniquirá (37.5)
CAQUETA	San José Del Fragua (88.4)
CAUCA	Guapi (50.0)
CHOCO	Condotó (65.0), Medio San Juan (51.0), Quibdó (35.8)
CORDOBA	Tierralta (95.0), Sahagún (33.5)
CUNDINAMARCA	Medina (56.0)
GUAINIA	Inírida (91.0)
LA GUAJIRA	Hatonuevo (33.5)
MAGDALENA	Puebloviejo (63.0)
META	San Martín (45.0), Villavicencio (38.0), Mesetas (30.0)
NARIÑO	Barbacoas (41.9), Mosquera (37.3), San Andrés De Tumaco (31.1)
SANTANDER	Suaita (74.6), Cimitarra (73.3), Contratación (52.6), Chima (37.8), Suaita (34.0)
SUCRE	San Benito Abad (87.0), Sucre (44.0)
VAUPES	Mitú (51.0)

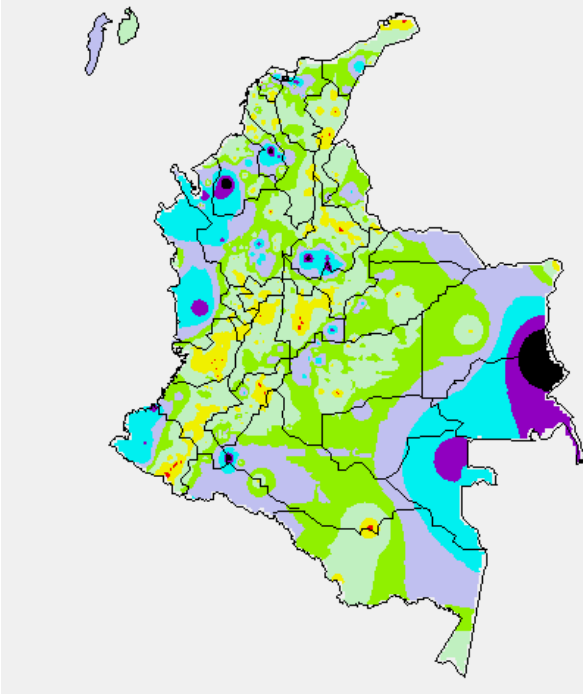
TEMPERATURAS MÁXIMAS

A continuación se relacionan los municipios donde en las últimas 24 horas se registraron temperaturas iguales o superiores a **35.0°C**.

DEPARTAMENTO	MUNICIPIO
ATLANTICO	Repelón (37.1)
CAUCA	Mercaderes (37.0)
CESAR	Chiriquaná (35.6)
LA GUAJIRA	Manauere (35.0), Uribe (35.0)
NORTE DE SANTANDER	Cúcuta (35.1)

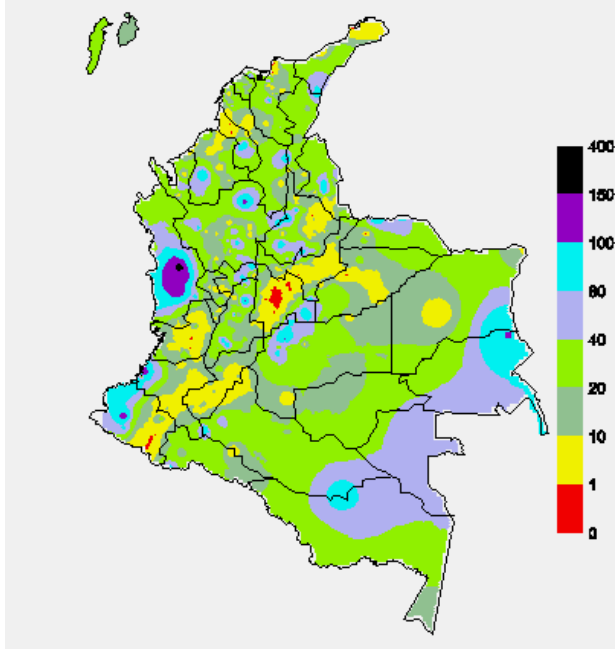
MAPA DE PRECIPITACIÓN DIARIA

Desde las 7:00 a.m. del lunes 12 de octubre hasta las 7:00 a.m. del martes 13 de octubre de 2015.



MAPA DE PRECIPITACIÓN ACUMULADA DE LOS ÚLTIMOS 3 DÍAS

Desde las 7:00 a.m. del sábado 10 de octubre hasta las 7:00 a.m. del martes 13 de octubre de 2015



ESTADO DE LOS EMBALSES

A continuación se relacionan los volúmenes útiles diarios (expresados en porcentaje) de acuerdo con información consultada en la siguiente dirección electrónica de XM: <http://ido.xm.com.co/ido/SitePages/hidrologia.aspx?q=reservas>

ZONA	EMBALSE	VOLUMEN ÚTIL DIARIO (%)
ANTIOQUIA	AMANI	16.66
	MIRAFLORES	62.69
	PENOL	63.64
	PLAYAS	73.62
	PORCE II	77.04
	PORCE III	81.83
	PUNCHINÁ	45.94
	RIOGRANDE2	34.41
	SAN LORENZO	74.47
	TRONERAS	92.66
CARIBE	URRÁ I	72.72
CENTRO	AGREGADO BOGOTÁ	58.54
	NEUSA	68.28
	SISGA	84.99
	TOMINÉ	53.12
	BETANIA	58.22
	MUÑA	44.21
	PRADO	6.23
	TOPOCORO	20.89
	CHUZA	94.08
	ESMERALDA	77.59
VALLE DEL CAUCA	GUAVIO	87.46
	ALTO ANCHICAYÁ	15.90
	CALIMA 1	28.50
	SALVAJINA	2.01

PRONÓSTICO METEOROLÓGICO (Martes 13 y miércoles 14 de octubre de 2015)

REGIÓN	PRONÓSTICO
SABANA DE BOGOTÁ	MARTES: En la mañana se prevé cielo entre parcial y mayormente nublado con predominio de tiempo seco e intervalos soleados en amplios sectores de la ciudad y de la sabana. Para la tarde y noche se prevé aumento de la nubosidad y precipitaciones en el oriente y occidente de la ciudad y de la sabana. Temperatura mínima y máxima del aire entre 10°C y 19°C. MIÉRCOLES: Se prevé que se presenten precipitaciones en el oriente y norte de la ciudad y en el occidente de la sabana, en las primeras horas de la jornada y luego durante algunas horas de la tarde y noche.
ANDINA	MARTES: Durante las horas de la mañana se estima cielo entre parcial y mayormente cubierto con lluvias en sectores de Antioquia, oriente de Huila y montañas de Cauca y Nariño. Después del mediodía se estiman precipitaciones de ligeras a moderadas en áreas de Antioquia, los santanderes y en el Altiplano Cundiboyacense, no se descartan descargas eléctricas; lluvias menos intensas en el resto de la región. MIÉRCOLES: En la región se pronostican condiciones nubosas con lluvias en la madrugada e inicios de la mañana y luego a mediados de la tarde y por la noche en varios sectores de Antioquia, Santander, Norte de Santander, Boyacá, Cundinamarca, Risaralda, Caldas, Quindío, Huila, Tolima y en algunos sectores de montaña del Macizo colombiano.
CARIBE	MARTES: Durante las primeras horas de la jornada se estiman precipitaciones en áreas del Urabá y sur de Sucre; lloviznas dispersas se prevén en sectores de Córdoba y sur de Bolívar. En horas de la tarde y noche se advierten precipitaciones de variada intensidad en sectores del centro y sur de La Guajira, Cesar, Magdalena, Atlántico, Bolívar, Sucre, Córdoba y Urabá. Alta probabilidad de tormentas eléctricas. MIÉRCOLES: En el transcurso de la jornada se presentarán condiciones mayormente cubiertas con lluvias en diferentes sectores de la región, las más intensas en zonas de Córdoba, Bolívar, Cesar y Magdalena. Alta probabilidad de actividad eléctrica.
ARCHIPIÉLAGO DE SAN ANDRÉS, PROVIDENCIA Y SANTA CATALINA	MARTES: En el área prevalecerán las condiciones nubosas con lluvias a diferentes horas. No se descartan descargas eléctricas. MIÉRCOLES: Cielo entre parcial y mayormente cubierto con precipitaciones durante gran parte de la jornada. Posibilidad alta de actividad eléctrica y ráfagas de viento.
MAR CARIBE	MARTES: En el occidente y centro de la zona marítima, son previstas condiciones mayormente cubiertas con lluvias acompañadas de actividad eléctrica en alta mar y en el Golfo de Urabá y costas de Córdoba, Sucre, Bolívar, Atlántico y Magdalena. Sobre el oriente se estima nubosidad variada con probabilidad de lluvias sobre el litoral en horas de la tarde o noche. MIÉRCOLES: En gran parte del Mar Caribe colombiano se espera abundante nubosidad con lluvias a diferentes horas, inclusive no se descartan tormentas eléctricas y rachas de viento, la actividad más importante se estima durante alguna horas de la tarde y noche.

REGIÓN	PRONÓSTICO
PACÍFICA	MARTES: Nubosidad variada con lluvias en la mañana en zonas de Chocó y litoral de Nariño. Para las horas de la tarde y noche se estima que las precipitaciones de mayor volumen se presenten en zonas del sur de Chocó y en el litoral de Cauca y Valle del Cauca; precipitaciones menos intensas en el resto de la región. Probabilidad de actividad eléctrica. MIÉRCOLES: A lo largo de la región se advierten precipitaciones en horas de la madrugada y primeras de la mañana, al finalizar la tarde y por la noche, las más intensas en zonas de Chocó, Valle del Cauca y Cauca. En Nariño lluvias de menor volumen. Posibilidad alta de tormentas eléctricas.
INSULAR PACÍFICO	MARTES: La jornada mantendrá abundante nubosidad con lluvias moderadas en Malpelo y lluvias de menor intensidad en Gorgona, no se descartan descargas eléctricas. MIÉRCOLES: Se mantendrán las lluvias más intensas en Malpelo, mientras que en Gorgona se presentarán precipitaciones al iniciar y luego al finalizar la jornada.
OCEANO PACÍFICO	MARTES: En la mayor parte del área oceánica, tanto en alta mar como en cercanías al litoral de Chocó, Cauca y Valle del Cauca, se pronostican lluvias acompañadas inclusive de actividad eléctrica; en las costas de Nariño se prevén precipitaciones menos intensas. Alta probabilidad de actividad eléctrica. MIÉRCOLES: Abundante nubosidad con precipitaciones y tormentas eléctricas en la madrugada, a mediados de la tarde y durante la noche, en alta mar y en cercanía al litoral.
ORINOQUIA	MARTES: En la mañana se prevén lluvias moderadas a fuertes con probabilidad de actividad eléctrica en zonas de Vichada, Meta y oriente de Arauca y Casanare. En la tarde y noche se estima abundante nubosidad con precipitaciones en el piedemonte Llanero y en sectores de Arauca y Vichada. En el resto de la región son estimadas lluvias ligeras y/o lloviznas. Alta posibilidad de actividad eléctrica. MIÉRCOLES: Se estima que durante la jornada las lluvias de mayor volumen se presenten en zonas de Arauca, Casanare y Vichada. En Meta son estimadas precipitaciones menos intensas. Alta posibilidad de descargas eléctricas.
AMAZÓNICA	MARTES: Para las primeras horas de la jornada se prevé cielo mayormente cubierto sobre gran parte de la región con lluvias entre ligeras y moderadas en áreas de Guainía, Vaupés, Amazonas, Guaviare, Caquetá y piedemonte Amazónico, no se descartan descargas eléctricas. Después del mediodía se presentarán lluvias moderadas en el oriente y centro de la región en zonas de Amazonas, Guainía, Vaupés, Guaviare y en el oriente de Caquetá, mientras que en el resto del área se presentarán lluvias menos intensas. Alta probabilidad de tormentas eléctricas. MIÉRCOLES: En la mayor parte de la región se advierten precipitaciones, especialmente en Amazonas, Guainía, Guaviare, Vaupés y en cercanías al piedemonte Amazónico. Las lluvias más intensas se pronostican después del mediodía y por la noche. Probabilidad de descargas eléctricas.

ALERTAS VIGENTES Y PRODUCTOS ADICIONALES

Para mayor información sobre el pronóstico del estado del tiempo, informes técnicos diarios, comunicados especiales, mapas diarios de temperaturas máximas y mínimas e información diaria de precipitación se sugiere consultar los siguientes enlaces:

[MAPA DIARIO DE TEMPERATURA MÁXIMA](#),
[MAPA DIARIO DE TEMPERATURA MÍNIMA](#),
[INFORMACIÓN DIARIA DE PRECIPITACIÓN Y TEMPERATURA DE LOS PRINCIPALES AEROPUERTOS DEL PAÍS](#),
[MOSAICO MAPAS DE PRECIPITACIÓN DIARIA EN MILÍMETROS](#).

REGIÓN CARIBE

ALERTA ROJA: INCENDIOS DE LA COBERTURA VEGETAL

Amenaza alta de ocurrencia de incendios de la cobertura vegetal en zonas de bosques, cultivos y pastos, localizados en los siguientes municipios y sectores aledaños:

DEPARTAMENTO	MUNICIPIOS
BOLÍVAR	Córdoba y Magangué
LA GUAJIRA	Manauare, Riohacha y Uribí
SUCRE	Chalán, Colosó, Corozal, Los Palmitos, Morroa, Ovejas, Sampedo, Tolú.

ALERTA NARANJA: INCENDIOS DE LA COBERTURA VEGETAL

Amenaza moderada de ocurrencia de incendios de la cobertura vegetal en zonas de bosques, cultivos y pastos, localizados en los siguientes municipios y sectores aledaños:

DEPARTAMENTO	MUNICIPIOS
ATLÁNTICO	Puerto Colombia, Tubará.
CÓRDOBA	Chimá y Chinú.
MAGDALENA	Plato, El Retén.
SUCRE	San Benito Abad, San Juan De Betulia (Betulia), Sincelejo.

ALERTA NARANJA: DESLIZAMIENTOS DE TIERRA

Amenaza moderada de probabilidad de ocurrencia de deslizamientos de tierra en áreas inestables y de ladera de los municipios de:

DEPARTAMENTO	MUNICIPIOS
CÓRDOBA	Tierralta y Valencia.

REGIÓN ANDINA

ALERTA NARANJA NIVELES BAJOS EN EL RÍO MAGDALENA

Continúa con este nivel de Alerta Naranja por cuanto los niveles del río Magdalena tienden al descenso y generan restricciones en la navegación fluvial especialmente en sectores entre Puerto Berrío (Antioquia) y Puerto Wilches (Santander). Se mantiene la recomendación especial en sectores aledaños a Bocas del Sogamoso - desembocadura del río Sogamoso al río Magdalena y entre el sector Bocas del Rosario - Sitio Nuevo - Vijagual. Kilómetro 606 (sitio Corredor, en Puerto Wilches); Kilómetros 620 a 627, siendo el punto Bocas de Sogamoso el más afectado y aguas arriba del puente Yondó. Otro sitio donde los niveles son muy bajos son: en Puerto Ahuyama (aguas abajo de Barrancabermeja) y en el Kilómetro 543 (aguas abajo de Bocas Rosario hasta Sitio Nuevo).

ALERTA ROJA: INCENDIOS DE LA COBERTURA VEGETAL

Amenaza alta de ocurrencia de incendios de la cobertura vegetal en zonas de bosques, cultivos y pastos, localizados en los siguientes municipios y sectores aledaños:

DEPARTAMENTO	MUNICIPIOS
BOYACÁ	Arcabuco, Chíquiza, Chivatá, Cóbbita, Cucaita, Motavita, Oicatá, Ráquira, Sáchica, Samacá, San Miguel De Sema, Siachoque, Sora, Soracá, Susacón, Sutamarichán, Tinjacá, Toca, Tunja, Turmequé, Ventaquemada, Villa De Leiva.
CAUCA	Buenos Aires, Miranda, Puracé (Coconuco), Santander de Quilichao, Silvia, Suárez y Totoró.
CUNDINAMARCA	Anapoima, Apulo, Arbeláez, Bojacá, Chia, Chocontá, Cogua, Cota, Cucunubá, El Colegio, El Rosal, Facatativá, Funza, Fusagasugá, Granada, Guachetá, La Calera, La Mesa, Lenguaque, Madrid, Mosquera, Nemocón, Pacho, Pandi, Pasca, San Bernardo, San Francisco, Sibate, Silvania, Soacha, Subachoque, Suesca, Sutatausa, Tabio, Tausa, Tenjo, Ubaté, Villapinzón, Viotá, Zipaquirá.
HUILA	Agrado, Altamira, Campoalegre, Elías, Garzón, Guadalupe, Paicol, Palermo, Pital, Rivera, Suaza, Tarqui, Tesalia, Timaná.
NARIÑO	Buesaco, Colón (Génova), Consacá, Funes, Guachucal, Imués, La Cruz, Ospina, Pasto, San Pablo, Tangua, Yacuanquer.
SANTANDER	Barichara, Bucaramanga, California, Floridablanca, Galán, Girón, Matanza, Pinchote, Socorro y Zapatoca.
TOLIMA	Chaparral, Cunday, Icononzo, Natagaima, Prado, Purificación, Rioblanco.
VALLE DEL CAUCA	Bolívar, Buga, Dagua, El Cerrito, Florida, Ginebra, Guacarí, Palmira, Restrepo, Roldanillo, San Pedro, Tuluá, Vijes, Yotoco, Yumbo, Zarzal.

ALERTA NARANJA: INCENDIOS DE LA COBERTURA VEGETAL

Amenaza moderada de ocurrencia de incendios de la cobertura vegetal en zonas de bosques, cultivos y pastos, localizados en los siguientes municipios y sectores aledaños:

DEPARTAMENTO	MUNICIPIOS
BOYACA	Aquitania, Boavita, Cultiva, El Cocuy, Firavitoba, Floresta, Gachantivá, Iza, La Uvita, Macanal, Maripi, Mongua, Nobsa, Pesca, San Pablo De Borbur, Santa Rosa De Vitero, Santa Sofía, Soatá, Sogamoso, Sotaquirá, Tibasosa, Tota, Tuta.
CUNDINAMARCA	Anolaima, Bogotá, D.C., Cachipay, Cajicá, Carmen De Carupa, Chipaque, Choachi, Fúquene, Guasca, La Vega, Nocaima, Simijaca, Sopó, Susa, Tena, Tibacuy, Ubaque, Uña, Zipacón.
NARIÑO	Chachagüí, Córdoba, Cuaspud (Carlosama), Cumbal, El Rosario, Guaitarilla, Iles, Ipiales, La Florida, Mallama (Piedrancha), Nariño, Potosí, Puerres, Sandoná.
NORTE DE SANTANDER	Cucutilla, Pamplona.
SANTANDER	California, Barichara, Bucaramanga, Floridablanca, Galán, Girón, Matanza, Pinchote, Socorro, Tona, Zapatoca.
VALLE DEL CAUCA	Candelaria, Jamundí, Pradera.

Especial atención ameritan los Parques Nacionales Naturales de Iguaque, Las Hermosas, Puracé, Sumapaz y Galeras.

ALERTA NARANJA: DESLIZAMIENTOS DE TIERRA

Amenaza moderada de probabilidad de ocurrencia de deslizamientos de tierra en áreas inestables y de ladera de los municipios de:

DEPARTAMENTO	MUNICIPIOS
ANTIOQUIA	Anorí, Cocorná, Carmen de Viboral, San Francisco, San Luis
NORTE DE SANTANDER	Salazar.
SANTANDER	Suaita, Barbosa.

REGIÓN PACÍFICA**ALERTA NARANJA: DESLIZAMIENTOS DE TIERRA**

Amenaza moderada de probabilidad de ocurrencia de deslizamientos de tierra en áreas inestables y de ladera de los municipios de:

DEPARTAMENTO	MUNICIPIOS
CAUCA	El Tambo, López y Timbiquí.
CHOCÓ	Alto Baudó (Pie de Pato), Atrato (Yuto), Bagadó, Bajo Baudó (Pizarro), Cértegui, Condoto, El Cantón del San Pablo (Managrú), Istmina, Lloró, Medio ,trato (Beté), Medio Baudó(Boca de Pepé), Medio San Juan (Andagoya), Növita, Nuquí, Quibdó, Rio Iró (Santa Rita), Rio Quito (Paimadó), Tadó, Unión panamericana (Animas).
NARIÑO	Mosquera.

REGIÓN ORINOQUIA**ALERTA NARANJA: DESLIZAMIENTOS DE TIERRA**

Amenaza moderada de probabilidad de ocurrencia de deslizamientos de tierra en áreas inestables y de ladera de los municipios de:

DEPARTAMENTO	MUNICIPIOS
META	Acacias, Cubarral, Guamal, Restrepo y Villavicencio.

REGIÓN AMAZÓNICA**ALERTA NARANJA: DESLIZAMIENTOS DE TIERRA**

Amenaza moderada de probabilidad de ocurrencia de deslizamientos de tierra en áreas inestables y de ladera de los municipios de:

DEPARTAMENTO	MUNICIPIOS
CAQUETÁ	San José de Fragua.

ALERTA AMARILLA: PROBABILIDAD INCREMENTOS SUBITOS CUENCA ALTA RIO CAQUETA

Debido a las fuertes precipitaciones registradas en la madrugada de hoy, se presenta una probabilidad alta de crecientes súbitas en afluentes de los ríos Orteguzza y Hacha, en el piedemonte Caqueteño, por lo cual se previene a la ciudadanía en general que se encuentra asentada en las zonas ribereñas bajas de Florencia, Paujil, Doncello, Albania y San José de Fragua (en el departamento de Caquetá).

MAR CARIBE**ALERTA AMARILLA: TIEMPO LLUVIOSO**

En amplios sectores del centro y occidente del mar Caribe colombiano, tanto en zonas de litoral como aguas adentro, se estiman lluvias intensas acompañadas en algunos casos de tormentas eléctricas y rachas de viento. Se mantendrá la amenaza para la travesía en embarcaciones menores, se recomienda a pescadores y usuarios de embarcaciones de poco calado consultar con las Capitanías de puerto antes de zarpar.

OCÉANO PACÍFICO**ALERTA AMARILLA: TIEMPO LLUVIOSO**

En amplios sectores del océano Pacífico nacional se advierten condiciones lluviosas durante la jornada con probabilidad de tormentas eléctricas y ráfagas de viento, por lo anterior se sugiere a pescadores y usuarios de pequeñas embarcaciones consultar con las Capitanías de puerto antes de zarpar en zonas de inminente tempestad.

ALERTA ROJA. PARA TOMAR ACCIÓN Advierte a los sistemas de prevención y atención de desastres sobre la amenaza que puede ocasionar un fenómeno con efectos adversos sobre la población, el cual requiere la atención inmediata por parte de la población y de los cuerpos de atención y socorro. Se emite una alerta sólo cuando la identificación de un evento extraordinario indique la probabilidad de amenaza inminente y cuando la gravedad del fenómeno implique la movilización de personas y equipos, interrumpiendo el normal desarrollo de sus actividades cotidianas.

ALERTA NARANJA. PARA PREPARARSE Indica la presencia de un fenómeno. No implica amenaza inmediata y como tanto es catalogado como un mensaje para informarse y prepararse. El aviso implica vigilancia continua ya que las condiciones son propicias para el desarrollo de un fenómeno, sin que se requiera permanecer alerta.

ALERTA AMARILLA. PARA INFORMARSE Es un mensaje oficial por el cual se difunde información. Por lo regular se refiere a eventos observados, reportados o registrados y puede contener algunos elementos de pronóstico a manera de orientación. Por sus características pretéritas y futuras difiere del aviso y de la alerta, y por lo general no está encaminado a alertar sino a informar.

CONDICIONES NORMALES Indica que no existe ninguna clase de alerta para la región o zona mencionada.

°C: grados Celsius; m: metros; mm: milímetros; msnm: metros sobre nivel del mar;
Km/h: kilómetros por hora

GOES: Geostationary Operational Environmental Satellites (Satélite Geostacionario Operacional Ambiental).

GOES-13 es el designado GOES-Este, localizado en 75° W sobre el ecuador geográfico.

HLC: hora local colombiana

PNN: Parque Nacional Natural; SFF: Santuario de Fauna y Flora

Omar FRANCO TORRES, Director General
Christian EUSCÁTEGUI COLLAZOS, Jefe Oficina del Servicio de Pronósticos y Alertas

Profesionales de turno:
Leidy RODRIGUEZ, Claudia TORRES, Henry ROMERO, Viviana CHIVATÁ, Gloria Lucia ARANGO
Mauricio TORRES y Juan Francisco ALAMEDA.

Internet: <http://www.ideam.gov.co>

Correos electrónicos: servicio@ideam.gov.co, alertas@ideam.gov.co

Calle 25 D # 96B - 70, piso 3. Bogotá, D. C.

Teléfono: 3075625 ext. 1334-1336.

Siganos en: **Twitter:** @IDEAM Colombia; **Facebook:** www.facebook.com/ideam.instituto
YouTube: Canal de Instituto IDEAM / http://www.youtube.com/user/Instituto_IDEAM