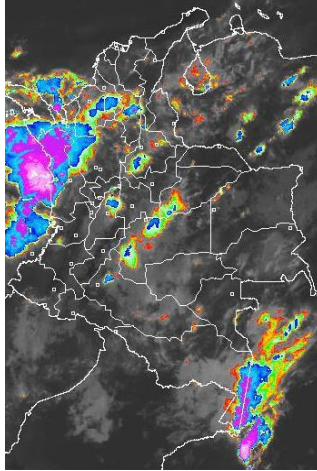


## CONDICIONES HIDROMETEOROLÓGICAS ACTUALES

En las últimas horas ha predominado el tiempo seco con cielo seminublado en gran parte del territorio nacional, salvo por sectores del occidente y sur de Córdoba, Urabá, Chocó, costas de Valle y Cauca, norte de Tolima, noroccidente de Boyacá, oriente de Cundinamarca, occidente de Antioquia, y oriente de Amazonas donde se han reportado precipitaciones. Se estima en horas de la tarde y la noche la presencia de lluvias moderadas en amplias zonas de la región Pacífica, oriente de la Amazonia y Orinoquia. En la región Andina las precipitaciones se advierten en el norte de Antioquia y de Santander y de menor intensidad en el altiplano Cundiboyacense y Eje Cafetero.

### IMAGEN SATELITAL

Imagen GOES. 23 de octubre de 2015 \* Hora 8:45 a.m.



### PRONÓSTICO CONDICIONES METEOROLÓGICAS

ÁREA DEL VOLCÁN CERRO MACHÍN			
En la mañana y la noche prevalecerá el cielo nublado. En la tarde se estiman lluvias ligeras. El SERVICIO GEOLOGICO COLOMBIANO reporta en nivel <b>AMARILLO (III)</b> ; CAMBIOS EN EL COMPORTAMIENTO DE LA ACTIVIDAD VOLCÁNICA. Lat:4.80 Lon:-75.62			
ELEVACIÓN (pies)	DIRECCIÓN	VELOCIDAD	
		NUDOS	Km/h
10,000	SURESTE	5 - 10	9 - 18
18,000	SURESTE	5 - 10	9 - 18
24,000	SURESTE	5 - 10	9 - 18
30,000	SUROESTE	5 - 10	9 - 18
ÁREA DEL VOLCÁN NEVADO DEL HUILA			
Durante la jornada predominará el cielo seminublado a mayormente nublado. El SERVICIO GEOLOGICO COLOMBIANO reporta en nivel <b>AMARILLO (III)</b> ; CAMBIOS EN EL COMPORTAMIENTO DE LA ACTIVIDAD VOLCÁNICA. Lat:2.92 Lon:-76.05			
ELEVACIÓN (pies)	DIRECCIÓN	VELOCIDAD	
		NUDOS	Km/h
10,000	SURESTE	5 - 10	9 - 18
18,000	NORESTE	10 - 15	18 - 27
24,000	SURESTE	10 - 15	18 - 27
30,000	SUR	15 - 20	27 - 37
ÁREA DEL VOLCÁN GALERAS			
La jornada presentará condiciones de nubosidad parcial. El SERVICIO GEOLOGICO COLOMBIANO reporta en nivel <b>AMARILLO (III)</b> ; CAMBIOS EN EL COMPORTAMIENTO DE LA ACTIVIDAD VOLCÁNICA. Lat: 1.55 Lon: -77.37			
ELEVACIÓN (pies)	DIRECCIÓN	VELOCIDAD	
		NUDOS	Km/h
24,000	SURESTE	5 - 10	9 - 18
18,000	NORESTE	10 - 15	18 - 27
24,000	SURESTE	5 - 10	9 - 18
30,000	SURESTE	15	27
ÁREA DEL VOLCÁN NEVADO DEL RUIZ			
Se prevén condiciones de cielo mayormente nublado con intervalo de lluvias en la tarde y noche. El SERVICIO GEOLOGICO COLOMBIANO reporta en nivel <b>AMARILLO (III)</b> ; CAMBIOS EN EL COMPORTAMIENTO DE LA ACTIVIDAD VOLCÁNICA. Lat: 4.89 Lon: -75.32			
ELEVACIÓN (pies)	DIRECCIÓN	VELOCIDAD	
		NUDOS	Km/h
10,000	SURESTE	5	9
18,000	SURESTE	5 - 10	9 - 18
24,000	SURESTE	5 - 10	9 - 18
30,000	SUROESTE	5 - 10	9 - 18
ÁREA DEL COMPLEJO VOLCÁNICO CHILES-CERRO NEGRO DE MAYASQUER			
Se espera una jornada con predominio de tiempo seco y nubosidad variable. El SERVICIO GEOLOGICO COLOMBIANO reporta en nivel <b>AMARILLO (III)</b> ; CAMBIOS EN EL COMPORTAMIENTO DE LA ACTIVIDAD VOLCÁNICA. Lat: 0.81 -Lon:77.93 /Lat: 0.76 Lon:-77.95			
ELEVACIÓN (pies)	DIRECCIÓN	VELOCIDAD	
		NUDOS	Km/h
10,000	SURESTE	5 - 10	9 - 18
18,000	SURESTE	10 - 15	18 - 27
24,000	ESTE	10 - 15	18 - 27
30,000	SURESTE	10 - 15	18 - 27

### LO MÁS DESTACADO

**ALERTA ROJA. PARA TOMAR ACCIÓN** **ALERTA NARANJA. PARA PREPARARSE** **ALERTA AMARILLA. PARA INFORMARSE**

<b>LLUVIAS</b>	Las precipitaciones más representativas se presentaron sobre las regiones Andina, Caribe, Pacífica y Orinoquia. El volumen más alto de lluvia se registró en el municipio de <b>San Pablo (Bolívar)</b> , con <b>77.5 mm</b> .
<b>TEMPERATURAS MÍNIMAS</b>	Aunque no se han registrado heladas, pero se destacan en algunos sectores del altiplano Cundiboyacense los cuales registran valores muy próximos a 5 °C.
<b>ALERTA ROJA</b>	<ul style="list-style-type: none"> <li>Por probabilidad alta de incendios de la cobertura vegetal en algunos sectores de las regiones Caribe y Andina.</li> </ul>
<b>ALERTA NARANJA</b>	<ul style="list-style-type: none"> <li>Por probabilidad moderada de incendios de la cobertura vegetal en algunos sectores de las regiones Caribe y Andina.</li> <li>Por probabilidad moderada de deslizamientos de tierra en sectores inestables o de alta pendiente localizados en las regiones Andina, Caribe, Orinoquia y Pacífica.</li> </ul>

Consulte todos los días el pronóstico del tiempo y las alertas hidrometeorológicas vigentes del IDEAM, en un formato de calidad. Alrededor de las 7:30 a. m. está a disposición del público en [www.ideam.gov.co](http://www.ideam.gov.co). Se puede ver también en dispositivos móviles. [AQUÍ](#)

### PRECIPITACIONES

A continuación se relacionan los municipios donde en las últimas 24 horas se registraron precipitaciones iguales o superiores a **25.0 mm**.

DEPARTAMENTO	MUNICIPIO
ANTIOQUIA	Yondó (53.0), Carepa (41.2), Santo Domingo (35.0), San Francisco (26.8), Turbo (26.0)
	<b>Bolívar (77.5)</b>
BOYACÁ	Boavita (26.0).
CALDAS	Samaná (27.0).
CHOCO	Istmina (52.0)
CÓRDOBA	Tierralta (30.0) y San Bernardo del Viento (25.0).
CUNDINAMARCA	Nocaima (67.0) y Yacopí (32.5).
GUAVIARE	San José del Guaviare (35.0).
MAGDALENA	Santa Marta (58.0).
META	Villavicencio (48.0), San Martín (42.0), Cabuyaro (33.0), y Cubarral (26.0).
NARIÑO	Barbacoas (37.2).
SANTANDER	Barrancabermeja (44.8)
SUCRE	Majagual (35.0).
TOLIMA	Chaparral (61.6) y Valle de San Juan (38.0).
VALLE DEL CAUCA	Caicedonia (36.0).

### TEMPERATURAS MÁXIMAS

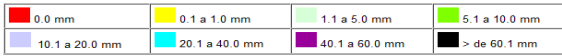
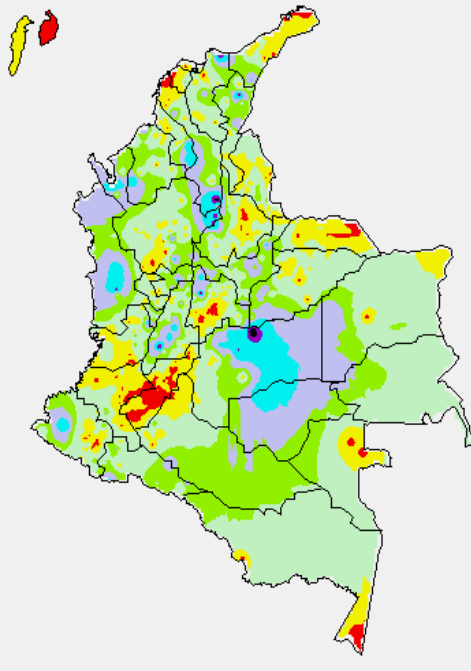
A continuación se relacionan los municipios donde en las últimas 24 horas se registraron temperaturas iguales o superiores a **35.0°C**.

DEPARTAMENTO	MUNICIPIO
ATLANTICO	Manatí (36.6) y Repelón (36.0).
BOLIVAR	María La Baja (39.8), Carmen de Bolívar (36.4)
CAQUETÁ	Florencia (35.0).
CAUCA	Mercaderes (35.6).
CESAR	Codazzi (36.0) y Valledupar (35.4)
CÓRDOBA	Chimá (35.0).
CUNDINAMARCA	Jerusalén (38.6) y Puerto Salgar (35.8).
HUILA	Villavieja (38.4) y Agrado (36.7).
LA GUAJIRA	Riohacha (37.0)
META	Puerto López (35.2).
NORTE DE SANTANDER	Cúcuta (36.8)

DEPARTAMENTO	MUNICIPIO
PUTUMAYO	Villagarzón (35.0).
SANTANDER	Capitanejo (35.6).
SUCRE	San Benito Abad (36.0) y Corozal (35.4)
TOLIMA	Natagaima (40.4), Valle de San Juan (38.0), Ortega (37.0), Armero (36.8), Saldaña (36.8), Prado (36.2) y Flandes (35.6).
VICHADA	Puerto Carreño (35.6).

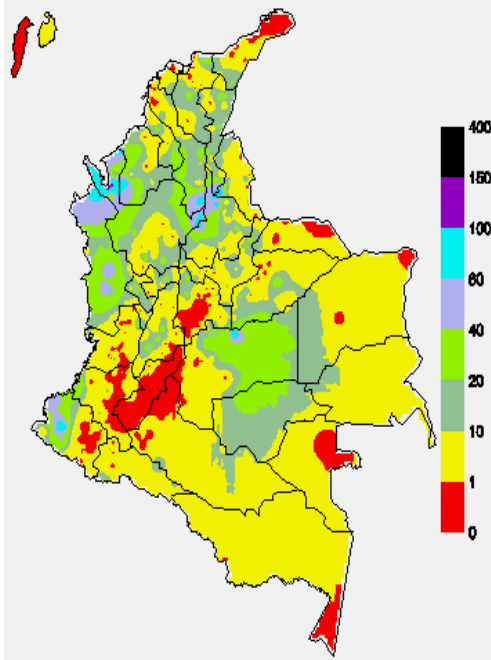
**MAPA DE PRECIPITACIÓN DIARIA**

Desde las 7:00 a.m. del jueves 22 de octubre hasta las 7:00 a.m. del viernes 23 de octubre de 2015.



**MAPA DE PRECIPITACIÓN ACUMULADA DE LOS ÚLTIMOS 3 DÍAS**

Desde las 7:00 a.m. del martes 20 de octubre hasta las 7:00 a.m. del jueves 22 de octubre de 2015



**ESTADO DE LOS EMBALSES**

A continuación se relacionan los volúmenes útiles diarios (expresados en porcentaje) de acuerdo con información consultada en la siguiente dirección electrónica de XM: <http://ido.xm.com.co/ido/SitePages/hidrologia.aspx?q=reservas>

ZONA	EMBALSE	VOLUMEN ÚTIL DIARIO (%)
ANTIOQUIA	AMANI	17.97
	MIRAFLORES	65.25
	PEÑOL	66.39
	PLAYAS	62.58
	PORCE II	53.45
	PORCE III	89.61
	PUNCHINÁ	12.85
	RIOGRANDEZ	42.64
	SAN LORENZO	77.16
	TRONERAS	36.28
CARIBE	URRÁ I	86.03
CENTRO	AGREGADO BOGOTÁ	57.64
	NEUSA	67.82
	SISGA	85.12
	TOMINÉ	52.00
	BETANIA	63.91
	MUNA	46.29
	PRADO	9.21
	TOPOCORO	26.28
	CHUZA	89.67
	ESMERALDA	73.53
VALLE DEL CAUCA	GUAVIO	86.43
	ALTO ANCHICAYÁ	0
	CALIMA 1	28.75
	SALVAJINA	3.98

**PRONÓSTICO METEOROLÓGICO**  
(Viernes 23 a sábado 24 de octubre de 2015)

REGIÓN	PRONÓSTICO
SABANA DE BOGOTÁ	<p><b>VIERNES:</b> en horas de la mañana se prevé cielo entre parcial a mayormente nublado con algunos intervalos soleados, aunque son posibles lloviznas esporádicas e intermitentes al occidente y sur de la ciudad y la sabana. En horas de la tarde se prevé aumento de nubosidad acompañada de lloviznas de corta duración en sectores del occidente y norte del área. La temperatura mínima y máxima se estima entre los 11°C y 20°C.</p> <p><b>SÁBADO:</b> nubosidad variable a lo largo de la jornada con predominio de condiciones secas, salvo en sectores del oriente y sur de la ciudad y de la sabana donde se estiman precipitaciones ligeras en la madrugada y primeras horas de la mañana y luego a mediados de la tarde. Temperatura mínima y máxima prevista entre 10°C y 20°C, aproximadamente.</p>
ANDINA	<p><b>VIERNES:</b> durante la madrugada y la mañana se prevé tiempo seco en amplios sectores de la región, salvo en áreas del norte y occidente de Antioquia, suroccidente de Santander, occidente de Boyacá, norte y oriente de Cundinamarca, norte de Tolima donde son pronosticadas lluvias de variada intensidad. A mediados de la tarde y por la noche se espera incremento de la nubosidad con precipitaciones en sectores del norte y occidente de Antioquia, sur de Santander, áreas del norte y sur de Norte de Santander, norte y sur de Boyacá, oriente y norte de Cundinamarca, Risaralda, Caldas, occidente de Huila y norte de Tolima. Posibles lloviznas en Valle del Cauca. No se descartan tormentas eléctricas.</p> <p><b>SÁBADO:</b> nubosidad variable durante la jornada con lluvias en horas de la madrugada y hasta entrada la mañana y luego al final de la tarde y durante la noche en sectores de Antioquia, Santander, Risaralda y Caldas. En áreas del occidente de Boyacá, nororientes de Cundinamarca, norte de Tolima y Huila se esperan precipitaciones a mediados de la tarde y durante la noche, luego de una mañana seca.</p>
CARIBE	<p><b>VIERNES:</b> en gran parte de la región se pronostica tiempo seco con cielo entre despejado y parcialmente nublado, salvo en sectores del Urabá y sur de Córdoba, de Bolívar y de Sucre donde se esperan lluvias ligeras en la madrugada y primeras horas de la mañana y al final de la tarde, luego en la noche se advierten lluvias moderadas a fuertes. En áreas del sur de La Guajira, norte de Cesar y Magdalena, centro de Bolívar y Atlántico, se pronostican lluvias a mediados de la tarde y durante algunas horas de la noche, inclusive no se descarta actividad eléctrica.</p> <p><b>SÁBADO:</b> cielo entre despejado y parcialmente cubierto con predominio de tiempo seco excepto en el Urabá y costas de Córdoba y Sucre donde prevalecerán las nubes densas con lluvias a diferentes horas de la madrugada, tarde y noche. En sectores del sur de La Guajira, norte de Magdalena y Cesar, costas de Atlántico y de Sucre, sur de Bolívar y sur de Sucre donde se estiman precipitaciones después del mediodía y por la noche. Probabilidad de descargas eléctricas.</p>

REGIÓN	PRONÓSTICO
ARCHIPIÉLAGO DE SAN ANDRÉS, PROVIDENCIA Y SANTA CATALINA	<b>VIERNES:</b> en el archipiélago se pronostica incremento de la nubosidad con posibilidad de lluvias a diferentes horas de la madrugada e inicios de la mañana y luego al atardecer y durante la noche. <b>SÁBADO:</b> nubosidad variable con precipitaciones de variada intensidad de carácter intermitente en la madrugada, mañana y durante la noche, inclusive no se descartan tormentas eléctricas.
MAR CARIBE	<b>VIERNES:</b> en gran parte del Caribe nacional predominará el tiempo seco con poca nubosidad salvo hacia el occidente de la zona sobre San Andrés, Providencia y Santa Catalina donde se estiman precipitaciones ligeras ocasionales. En el golfo de Urabá se advierten lluvias en la mañana, a mediados de la tarde y durante la noche. Posibilidad de tormentas eléctricas. <b>SÁBADO:</b> cielo entre despejado y parcialmente cubierto con condiciones secas, excepto en sectores de San Andrés y Providencia donde se pronostican lluvias durante algunas horas de la madrugada al final de la tarde y durante la noche. En el golfo de Urabá y en algunas zonas localizadas frente a la costa de Córdoba se advierten precipitaciones temprano en la mañana, al finalizar la tarde y por la noche.
PACÍFICA	<b>VIERNES:</b> en la región se pronostican nubes densas, con precipitaciones en la madrugada e inicios de la mañana, al finalizar la tarde y en la noche en Chocó y Valle del Cauca. En Cauca y norte de Nariño se prevén lluvias al finalizar la tarde y durante algunas horas de la noche. <b>SÁBADO:</b> a lo largo de la región persistirán las condiciones nubosas con lluvias en la madrugada y primeras horas de la mañana y luego a mediados de la tarde y durante algunas horas de la noche, especialmente en Chocó, Cauca y Nariño.
INSULAR PACÍFICO	<b>VIERNES:</b> cielo nublado con lluvias moderadas a fuertes con actividad eléctrica en la madrugada, mañana y durante la noche en alta mar y en zonas aledañas a las costas de la región Pacífica. <b>SÁBADO:</b> en gran parte del Pacífico colombiano se esperan condiciones nubosas con precipitaciones a diferentes horas, las lluvias de mayor consideración se pronostican en el centro en alta mar y en proximidades a la costa. Probabilidad de tormenta eléctrica.
OCEANO PACÍFICO	<b>VIERNES:</b> cielo nublado con lluvias moderadas a fuertes con actividad eléctrica en la madrugada, mañana y durante la noche en alta mar y en zonas aledañas a las costas de la región Pacífica. <b>SÁBADO:</b> en gran parte del Pacífico colombiano se esperan condiciones nubosas con precipitaciones a diferentes horas, las lluvias de mayor consideración se pronostican en el centro en alta mar y en proximidades a la costa. Probabilidad de tormenta eléctrica.
ORINOQUIA	<b>VIERNES:</b> en la mañana las lluvias se concentrarán en el occidente y sur de Meta, el resto de la región con cielo seminublado. Cielo entre parcialmente nublado y nublado con precipitaciones de variada intensidad en amplios sectores de la región, particularmente hacia el occidente de Arauca, Casanare y Meta y centro y oriente de Vichada. Posibles descargas eléctricas. <b>SÁBADO:</b> en la mañana se prevé tiempo seco, excepto en sectores de Vichada y Meta donde se prevé lluvias. En la tarde y noche tenderá a incrementarse la nubosidad en la región con alta posibilidad de lluvias y actividad eléctrica.
AMAZÓNICA	<b>VIERNES:</b> en la mañana son estimadas lluvias en el oriente de Amazonas, mientras el resto del área presentará condiciones estables con tiempo seco. En horas de la tarde y noche se estiman precipitaciones en amplios sectores de Guaviare, Vaupés, Amazonas, oriente y occidente de Caquetá. Lluvias ligeras en piedemonte de Putumayo. Probabilidad de actividad eléctrica. <b>SÁBADO:</b> cielo entre parcialmente cubierto y cubierto con precipitaciones intermitentes durante la jornada en sectores de Guainía, Vaupés y Amazonas. En áreas de Guaviare, Caquetá y Putumayo se pronostican lluvias después del mediodía y durante la noche. No se descartan tormentas eléctricas.

## ALERTAS VIGENTES Y PRODUCTOS ADICIONALES

Para mayor información sobre el pronóstico del estado del tiempo, informes técnicos diarios, comunicados especiales, mapas diarios de temperaturas máximas y mínimas e información diaria de precipitación se sugiere consultar los siguientes enlaces:

[MAPA DIARIO DE TEMPERATURA MÁXIMA.](#)  
[MMAPA DIARIO DE TEMPERATURA MÍNIMA.](#)  
[INFORMACIÓN DIARIA DE PRECIPITACIÓN Y TEMPERATURA DE LOS PRINCIPALES AEROPUERTOS DEL PAÍS.](#)  
[MOSAICO MAPAS DE PRECIPITACIÓN DIARIA EN MILÍMETROS.](#)

## REGIÓN CARIBE

### ALERTA ROJA: INCENDIOS DE LA COBERTURA VEGETAL

Amenaza alta de ocurrencia de incendios de la cobertura vegetal en zonas de bosques, cultivos y pastos, localizados en los siguientes municipios y sectores aledaños:

DEPARTAMENTO	MUNICIPIOS
BOLIVAR	Turbaco, Villanueva.
CESAR	Astrea, Agustín Codazzi, La Paz
LA GUAJIRA	Maicao y Uribia.
MAGDALENA	Fundación y Aracataca.
SUCRE	San Benito Abad y Tolú.

### ALERTA NARANJA: INCENDIOS DE LA COBERTURA VEGETAL

Amenaza moderada de ocurrencia de incendios de la cobertura vegetal en zonas de bosques, cultivos y pastos, localizados en los siguientes municipios y sectores aledaños:

DEPARTAMENTO	MUNICIPIOS
CESAR	Codazzi y La Paz.
LA GUAJIRA	Maicao y Uribia.

### ALERTA NARANJA: DESLIZAMIENTOS DE TIERRA

Amenaza moderada de probabilidad de ocurrencia de deslizamientos de tierra en áreas inestables y de ladera de los municipios de:

DEPARTAMENTO	MUNICIPIOS
BOLIVAR	Santa Rosa del Sur, Simití.

### ALERTA AMARILLA: SE PRONOSTICAN ASCENSOS MODERADOS EN LOS NIVELES DE LOS RÍOS: MULATOS, LEÓN, CHIGORODÓ Y TURBO, EN EL URABÁ ANTIOQUEÑO

Se mantiene esta alerta dado que se pronostican ascensos moderados en el nivel del río Mulatos (que desemboca en el Golfo de Urabá), a la altura de la estación Pueblo Bello en el municipio de Turbo (Antioquia); como producto de las fuertes precipitaciones con tormentas eléctricas que se han presentado sobre la región. Se recomienda a la ciudadanía en general estar atentos al comportamiento del nivel del río Mulatos. Igualmente, por ésta condición de incremento en las lluvias en el Urabá antioqueño, se esperan ascensos moderados en varias corrientes que desembocan en el mar Caribe, donde se destacan los ríos: León, Chigorodó, Carepa, Apartadó, Vijigüal, Zungo, Grande, Guadualito, Currulao y Turbo, por lo cual se previene a los residentes en zonas bajas y aledañas a estas corrientes, especialmente en los ríos Turbo y Chigorodó, estar atentos ante la eventualidad de crecientes súbitas importantes.

## REGIÓN ANDINA

### ALERTA ROJA: INCENDIOS DE LA COBERTURA VEGETAL

Amenaza alta de ocurrencia de incendios de la cobertura vegetal en zonas de bosques, cultivos y pastos, localizados en los siguientes municipios y sectores aledaños:

DEPARTAMENTO	MUNICIPIOS
HUILA	Colombia.
NORTE DE SANTANDER	Chinácota, Villa Caro, Lourdes, Silos.
SANTANDER	Girón.
TOLIMA	Natagaima, Alpujarra, Dolores y Murillo.
VALLE DEL CAUCA	Caicedonia y Zarzal.

### ALERTA NARANJA: INCENDIOS DE LA COBERTURA VEGETAL

Amenaza moderada de ocurrencia de incendios de la cobertura vegetal en zonas de bosques, cultivos y pastos, localizados en los siguientes municipios y sectores aledaños:

DEPARTAMENTO	MUNICIPIOS
BOYACA	Iza y Susacón.
CAUCA	Bolívar, La Sierra, Rosas.
CUNDINAMARCA	Bogotá, D.C., Chaguani, Cucunubá, Guaduas, Lenguazaque, Madrid, Susa, Tenjo, Útica.
HUILA	Iquira, Paicol, Tesalia
NORTE DE SANTANDER	Cárcota, Chitagá, Cúcuta, Cucutilla, Gramalote, Mutiscua,
TOLIMA	Coyaima, Ortega, Roncesvalles.
VALLE DEL CAUCA	Vijes.

### ALERTA NARANJA: DESLIZAMIENTOS DE TIERRA

Amenaza moderada de probabilidad de ocurrencia de deslizamientos de tierra en áreas inestables y de ladera de los municipios de:

DEPARTAMENTO	MUNICIPIOS
ANTIOQUIA	Alejandro, Concepción.
CUNDINAMARCA	Medina y Paratebueno

### ALERTA AMARILLA: NIVELES BAJOS EN EL RÍO MAGDALENA

Se mantiene esta alerta dado que los niveles del río Magdalena se encuentran en el rango de los promedios mínimos históricos para el mes de octubre, especialmente a la altura de Barrancabermeja donde reporta tendencia sostenida de lento descenso, la cual se espera persista durante las próximas horas.

### ALERTA AMARILLA: PROBABILIDAD DE CRECIENTE SÚBITA EN EL NIVEL DEL RÍO LA VIEJA EN EL EJE CAFETERO.

Se mantiene esta alerta debido a las lluvias de carácter fuerte con tormentas eléctricas que se presentaron en el departamento del Quindío (Eje Cafetero) durante el día de ayer, por lo que se prevé una creciente súbita en el nivel del río La Vieja monitoreado en la estación El Alambrado (municipio de Caicedonia, Valle del Cauca). Se recomienda a los pobladores de las zonas ribereñas bajas estar atentos al comportamiento del nivel del río.

**ALERTA AMARILLA: PROBABILIDAD DE CRECIENTES SÚBITAS EN LOS RÍOS DE ALTA MONTAÑA DEL SUROCCIDENTE DE ANTIOQUIA**

Se emite esta alerta debido a las lluvias de variada intensidad e inclusive con actividad eléctrica que se presentaron en el suroccidente del departamento de Antioquia; por esta razón, se recomienda a la población en general estar atentos frente a la eventualidad de crecientes súbitas de carácter moderado en quebradas y principales afluentes al río Cauca, en especial la quebrada La Liboriana y el río San Juan en el sector comprendido entre los municipios de Andes y Puerto Valdívila, en el departamento de Antioquia.

## REGIÓN PACÍFICA

**ALERTA NARANJA: DESLIZAMIENTOS DE TIERRA**

Amenaza moderada de probabilidad de ocurrencia de deslizamientos de tierra en áreas inestables y de ladera de los municipios de:

DEPARTAMENTO	MUNICIPIOS
CAUCA	El Tambo, Guapi, López de Micay y Timbiquí.
CHOCÓ	Cértegui, Condoto, El Cantón del San Pablo (Managrú), Istmina, Lloró, Medio Baudó (Boca de Pepé), Medio San Juan (Andagoya), Nóvita, Tadó y Unión Panamericana (Ánimas).
NARIÑO	Barbacoas, Magüí (Payán), Mosquera, Olaya Herrera (Bocas de Satinga), Roberto Payán (San José), Tumaco y Ricaurte.

## REGIÓN ORINOQUIA

**ALERTA NARANJA: DESLIZAMIENTOS DE TIERRA**

Amenaza moderada de probabilidad de ocurrencia de deslizamientos de tierra en áreas inestables y de ladera de los municipios de:

DEPARTAMENTO	MUNICIPIOS
META	Acacias, Cubarral, El Castillo, El Dorado, Guamal, Lejanías, Restrepo y Villavicencio.
CASANARE	El Yopal, Nunchía, Pore.

## REGIÓN AMAZÓNICA

### CONDICIONES NORMALES

### MAR CARIBE

**ALERTA AMARILLA: PLEAMAR**

Hasta el próximo 31 de octubre del presente año se espera una de las pleamares más significativas del mes asociada con la marea astronómica en el mar Caribe nacional por lo cual se sugiere a habitantes costeros estar atentos a la evolución del fenómeno.

**ALERTA AMARILLA: TIEMPO LLUVIOSO**

En sectores del occidente del mar Caribe nacional, tanto en zonas aledañas al litoral como aguas adentro se advierten condiciones de cielo nublado y precipitaciones moderadas a fuertes, en algunos casos con actividad eléctrica y rachas de viento. Por lo anterior se sugiere a pescadores y usuarios de pequeñas embarcaciones consultar con las Capitanías de puerto antes de zarpar.

## OCÉANO PACÍFICO

**ALERTA AMARILLA: TIEMPO LLUVIOSO**

En amplios sectores del centro y norte del océano Pacífico nacional, tanto en zonas aledañas al litoral como aguas adentro se advierten condiciones de cielo nublado y precipitaciones moderadas a fuertes, en algunos casos con actividad eléctrica y rachas de viento. Por lo anterior se sugiere a pescadores y usuarios de pequeñas embarcaciones consultar con las Capitanías de puerto antes de zarpar.

**ALERTA ROJA. PARA TOMAR ACCIÓN** Advierte a los sistemas de prevención y atención de desastres sobre la amenaza que puede ocasionar un fenómeno con efectos adversos sobre la población, el cual requiere la atención inmediata por parte de la población y de los cuerpos de atención y socorro. Se emite una alerta sólo cuando la identificación de un evento extraordinario indique la probabilidad de amenaza inminente y cuando la gravedad del fenómeno implique la movilización de personas y equipos, interrumpiendo el normal desarrollo de sus actividades cotidianas.

**ALERTA NARANJA. PARA PREPARARSE** Indica la presencia de un fenómeno. No implica amenaza inmediata y como tanto es catalogado como un mensaje para informarse y prepararse. El aviso implica vigilancia continua ya que las condiciones son propicias para el desarrollo de un fenómeno, sin que se requiera permanecer alerta.

**ALERTA AMARILLA. PARA INFORMARSE** Es un mensaje oficial por el cual se difunde información. Por lo regular se refiere a eventos observados, reportados o registrados y puede contener algunos elementos de pronóstico a manera de orientación. Por sus características pretéritas y futuras difiere del aviso y de la alerta, y por lo general no está encaminado a alertar sino a informar.

**CONDICIONES NORMALES** Indica que no existe ninguna clase de alerta para la región o zona mencionada.

°C: grados Celsius; m: metros; mm: milímetros; msnm: metros sobre nivel del mar;

Km/h: kilómetros por hora

GOES: Geostationary Operational Environmental Satellites (Satélite Geostacionario Operacional Ambiental).

GOES-13 es el designado GOES-Este, localizado en 75° W sobre el ecuador geográfico.

HLC: hora local colombiana

PNN: Parque Nacional Natural; SFF: Santuario de Fauna y Flora

Omar FRANCO TORRES, Director General  
Christian EUSCÁTEGUI COLLAZOS, Jefe Oficina del Servicio de Pronósticos y Alertas

\*\*\*\*\*

Profesionales de turno:  
Freddy GARRIDO, Gloria ARANGO, Sonia BERMÚDEZ, Mirován SVERKO, Mery FERNÁNDEZ, Mauricio TORRES y Alberto PARDO.

Internet: <http://www.ideam.gov.co>

Correos electrónicos: [servicio@ideam.gov.co](mailto:servicio@ideam.gov.co), [alertas@ideam.gov.co](mailto:alertas@ideam.gov.co)

Calle 25 D # 96B - 70, piso 3. Bogotá, D. C.

Teléfono: 3075625 ext. 1334-1336.

Siganos en: Twitter: @IDEAM Colombia; Facebook: [www.facebook.com/ideam.instituto](http://www.facebook.com/ideam.instituto)  
YouTube: Canal de Instituto IDEAM / [http://www.youtube.com/user/Instituto\\_IDEAM](http://www.youtube.com/user/Instituto_IDEAM)