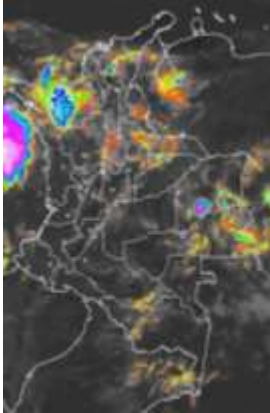


CONDICIONES HIDROMETEOROLÓGICAS ACTUALES

Después de fuertes precipitaciones registradas en sectores del Magdalena medio y en el sur de la región Caribe durante la madrugada, en las últimas horas se ha observado un descenso en la nubosidad y en las precipitaciones en el territorio nacional; sin embargo, a mediados de la tarde y durante la noche se prevé que se intensifiquen las lluvias en diferentes sectores del centro y sur de la región Caribe, Amplios sectores de la región Pacífica, norte de la Andina y al oriente del país en sectores de los departamentos de Vichada, Guainía, Vaupés y Amazonas.

IMAGEN SATELITAL

Imagen GOES. 30 de octubre de 2015 * Hora 9:15 a. m.



PRONÓSTICO CONDICIONES METEOROLÓGICAS

ÁREA DEL VOLCÁN CERRO MACHÍN			
Tiempo seco predominará durante la mañana y primeras horas de la tarde; hacia el resto de la jornada predominio de condiciones nubosas y probabilidad de lloviznas.			
El Servicio Geológico Colombiano reporta en nivel AMARILLO (II) ; Cambios en el Comportamiento de la Actividad Volcánica. Lat: 4.80 Lon: -75.62			
ELEVACIÓN (pies)	DIRECCIÓN	VELOCIDAD	
		NUDOS	Km/h
10,000	SURESTE	5	9
18,000	SURESTE	5 - 10	9 - 18
24,000	ESTE	5 - 10	9 - 18
30,000	NORESTE	5	9
ÁREA DEL VOLCÁN NEVADO DEL HUILA			
El día se caracterizará por presentar tiempo seco con nubosidad variable.			
El Servicio Geológico Colombiano reporta en nivel AMARILLO (II) ; Cambios en el Comportamiento de la Actividad Volcánica. Lat: 2.92 Lon: -76.05			
ELEVACIÓN (pies)	DIRECCIÓN	VELOCIDAD	
		NUDOS	Km/h
10,000	SURESTE	5	9
18,000	SURESTE	10 - 15	18 - 27
24,000	ESTE	10 - 15	18 - 27
30,000	NORESTE	10 - 15	18 - 27
ÁREA DEL VOLCÁN GALERAS			
Se prevé condiciones de nubosidad variable y probabilidad de precipitaciones ligeras al finalizar la jornada.			
El Servicio Geológico Colombiano reporta en nivel AMARILLO (III) ; Cambios en el Comportamiento de la Actividad Volcánica. Lat: 1.55 Lon: -77.37			
ELEVACIÓN (pies)	DIRECCIÓN	VELOCIDAD	
		NUDOS	Km/h
10,000	NORESTE	5	9
18,000	SURESTE	10 - 15	18 - 27
24,000	SURESTE	5 - 10	9 - 18
30,000	NORESTE	5 - 10	9 - 18
ÁREA DEL VOLCÁN NEVADO DEL RUIZ			
Se prevé cielo nublado con precipitaciones a inicios y al finalizar la jornada.			
El Servicio Geológico Colombiano reporta en nivel AMARILLO (III) ; Cambios en el Comportamiento de la Actividad Volcánica. Lat: 4.89 Lon: -75.32			
ELEVACIÓN (pies)	DIRECCIÓN	VELOCIDAD	
		NUDOS	Km/h
10,000	SURESTE	5	9
18,000	SURESTE	5 - 10	9 - 18
24,000	ESTE	5 - 10	9 - 18
30,000	NORESTE	5 - 10	9 - 18
ÁREA DEL COMPLEJO VOLCÁNICO CHILES-CERRO NEGRO DE MAYASQUER			
Durante la jornada se estiman condiciones de cielo parcialmente nublado y probabilidad de precipitaciones al finalizar la jornada.			
El Servicio Geológico Colombiano reporta en nivel AMARILLO (III) ; Cambios en el Comportamiento de la Actividad Volcánica. Lat: 0.81 - Lon: -77.93 / Lat: 0.76 Lon: -77.95			
ELEVACIÓN (pies)	DIRECCIÓN	VELOCIDAD	
		NUDOS	Km/h
10,000	SURESTE	5	9
18,000	SURESTE	10 - 15	18 - 27
24,000	ESTE	5 - 10	9 - 18
30,000	SUROESTE	5 - 10	9 - 18

LO MÁS DESTACADO

ALERTA ROJA. PARA TOMAR ACCIÓN **ALERTA NARANJA. PARA PREPARARSE** **ALERTA AMARILLA. PARA INFORMARSE**

LLUVIAS	Las precipitaciones más representativas se presentaron sobre las regiones Andina, Caribe, Orinoquía y Pacífica. El volumen más alto de lluvia se registró en el municipio de Yondó (Antioquia), con 127.0 mm.
ALERTA ROJA	<ul style="list-style-type: none"> Por probabilidad alta de incendios de la cobertura vegetal en algunos sectores de las regiones Caribe, Andina.
ALERTA NARANJA	<ul style="list-style-type: none"> Por probabilidad moderada de incendios de la cobertura vegetal en algunos sectores de las regiones Caribe y Andina. Por probabilidad moderada de deslizamientos de tierra en sectores inestables o de alta pendiente localizados en las regiones Andina, Orinoquía y Pacífica.

Consulte todos los días el pronóstico del tiempo y las alertas hidrometeorológicas vigentes del IDEAM, en un formato de calidad. Alrededor de las 7:30 a. m. está a disposición del público en www.ideam.gov.co. Se puede ver también en dispositivos móviles: [AQUÍ](#)

PRECIPITACIONES

A continuación se relacionan los municipios donde en las últimas 24 horas se registraron precipitaciones iguales o superiores a **30.0 mm**.

DEPARTAMENTO	MUNICIPIO
ANTIOQUIA	Yondó (127.0) , San Francisco (65.0), Carepa (53.0), Támesis (41.7), Abejorral (35.0), Jericó (35.0), Sonsón (31.0) y Arboletes (30.2).
BOLÍVAR	Magangué (47.5), María La Baja (40.0),
BOYACÁ	Muzo (52.5)
CALDAS	Samaná (55.0), Palestina (42.4), Marquetalia (37.0) y Riosucio (31.0).
CAQUETA	Solano (36.0)
CAUCA	López de Micay (69.0) y Bolívar (35.0).
CESAR	Chimichagua (40.0)
CHOCO	Lloró (46.6) y Medio San Juan (32.0).
CÓRDOBA	Chinú (67.1), Chimá (64.0), Montería (55.6), Sahagún (46.0),
MAGDALENA	Santa Marta (42.0)
NARIÑO	Mosquera (76.3) y Barbacoas (55.2).
PUTUMAYO	Mocoa (47.0).
RISARALDA	Santa Rosa de Cabal (35.6).
SANTANDER	Coromoro (57.0), Bolívar (47.7), Sabana de Torres (43.2), Barrancabermeja (39.7), Puerto Wilches (34.0) y Oiba (30.8).
SUCRE	Corozal (77.0), Sincelajo (48.4) y Sampués (38.4).
TOLIMA	Carmen de Apicalá (35.0).

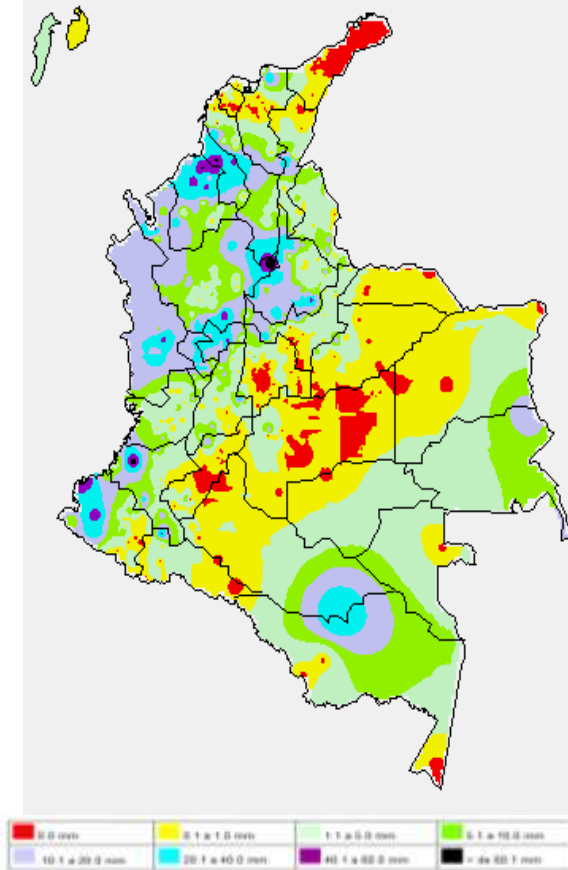
TEMPERATURAS MÁXIMAS

A continuación se relacionan los municipios donde en las últimas 24 horas se registraron temperaturas iguales o superiores a **35.0°C**.

DEPARTAMENTO	MUNICIPIO
ANTIOQUIA	Fredonia (35.).
ATLANTICO	Manatí (37.2), Repelón (36.4)
BOLIVAR	María La Baja (35.5), Zambrano (35.2)
CAUCA	Mercaderes (35.4).
CESAR	Codazzi (35.6)
CUNDINAMARCA	Jerusalén (37.0).
GUAINÍA	Puerto Inírida (35.0).
HUILA	Neiva (37.2) y Agrado (36.2).
LA GUAJIRA	Manaure (36.2), Riohacha (35.4)
META	Puerto López (35.0).
NORTE DE SANTANDER	Cúcuta (35.0).
SUCRE	San Benito Abad (36.0)
TOLIMA	Natagaima (38.4), Valle de San Juan (36.4), Armero (36.2), Ambalema (35.6), Flandes (35.4)
VICHADA	Puerto Carreño (35.2)

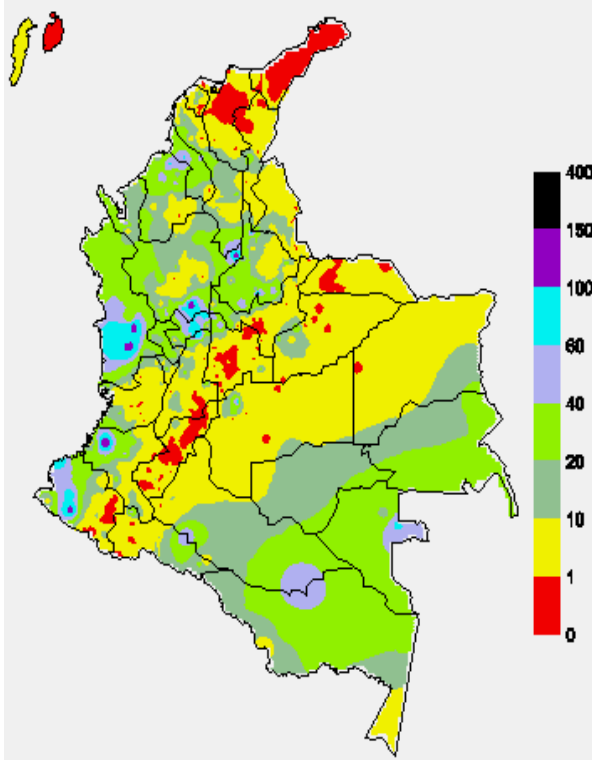
MAPA DE PRECIPITACIÓN DIARIA

Desde las 7:00 a.m. del jueves 29 de octubre hasta las 7:00 a.m. del viernes 30 de octubre de 2015.



MAPA DE PRECIPITACIÓN ACUMULADA DE LOS ÚLTIMOS 3 DÍAS

Desde las 7:00 a.m. del martes 27 de octubre hasta las 7:00 a.m. del jueves 29 de octubre de 2015



ESTADO DE LOS EMBALSES

A continuación se relacionan los volúmenes útiles diarios (expresados en porcentaje) de acuerdo con información consultada en la siguiente dirección electrónica de XM: <http://ido.xm.com.co/ido/SitePages/hidrologia.aspx?q=reservas>

ZONA	EMBALSE	VOLUMEN ÚTIL DIARIO (%)
ANTIOQUIA	AMANI	16.13
	MIRAFLORES	68.42
	PEÑOL	66.26
	PLAYAS	66.97
	PORCE II	49.60
	PORCE III	82.15
	PUNCHINÁ	32.50
	RIOGRANDEZ	46.55
	SAN LORENZO	71.41
CARIBE	TRONERAS	62.06
	URRÁ I	86.65
CENTRO	AGREGADO BOGOTÁ	56.98
	NEUSA	67.50
	SISGA	84.92
	TOMINE	51.22
	BETANIA	63.59
	MUÑA	44.62
	PRADO	6.16
	TOPOCORO	31.27
	CHUZA	85.61
	ESMERALDA	70.14
VALLE DEL CAUCA	GUAVIO	84.14
	ALTO ANCHICAYÁ	8.04
	CALIMA 1	27.94
	SALVAJINA	11.34

PRONÓSTICO METEOROLÓGICO (viernes 30 y sábado 31 de octubre de 2015)

REGIÓN	PRONÓSTICO
SABANA DE BOGOTÁ	<p>VIERNES: en las horas de la mañana tiempo seco en gran parte del área con intervalos soleados. Después del mediodía y hasta entrada la noche son previstas lluvias ligeras en el oriente y occidente de la ciudad y de la sabana. Temperatura mínima y máxima del aire pronosticada entre 6°C y 20°C.</p> <p>SÁBADO: se estima que durante la jornada prevalezcan las condiciones cubiertas con lluvias en diferentes sectores del área, las más persistentes en la tarde y durante algunas horas de la noche. No se descarta actividad eléctrica.</p>
ANDINA	<p>VIERNES: en las primeras horas de la jornada, se prevé cielo parcialmente cubierto con precipitaciones en Antioquia, los Santanderes, Caldas, norte de Tolima y en el occidente de Boyacá. Para la tarde y noche son previstas lluvias con tormentas eléctricas en Antioquia, Santander, Boyacá y menos intensas en Norte de Santander, Cundinamarca, Tolima y en el Eje Cafetero. No se descartan lloviznas en el Macizo colombiano. Probabilidad de actividad eléctrica.</p> <p>SÁBADO: en horas de la mañana se prevé tiempo seco con nubosidad variable, salvo en áreas de Antioquia, occidente de Santander, oriente de Boyacá y norte y oriente de Cundinamarca donde se esperan precipitaciones dispersas. Después del mediodía y durante la noche se pronostican lluvias en amplios sectores de Antioquia, Santander, Norte de Santander y en algunas zonas de Risaralda, Caldas, occidente y oriente de Boyacá, oriente y sur de Cundinamarca, Huila, norte de Tolima, Valle del Cauca, Cauca y Nariño. Alta posibilidad de descargas eléctricas.</p>
CARIBE	<p>VIERNES: en las horas de la mañana se presentarán lluvias en zonas de Córdoba, Sucre, Bolívar y en el sur de Magdalena y Cesar; el resto de la región con predominio de tiempo seco. Después del mediodía se prevé mayor nubosidad con lluvias moderadas en el occidente de la región sobre sectores de Bolívar, Córdoba, Sucre y menos intensas en sectores de Cesar, Magdalena, sur de Atlántico y en la Sierra Nevada de Santa Marta. Probabilidad de descargas eléctricas.</p> <p>SÁBADO: se estima que se presenten lluvias entre ligeras y moderadas acompañadas en algunos casos por tormentas eléctricas, en zonas de Bolívar, Sucre, Córdoba y Cesar. Lloviznas en la Sierra Nevada de Santa Marta, Atlántico y Magdalena.</p>
ARCHIPIÉLAGO DE SAN ANDRÉS, PROVIDENCIA Y SANTA CATALINA	<p>VIERNES: cielo entre parcialmente nublado y nublado con lloviznas ocasionales en la madrugada y primeras horas de la mañana. Luego al final de la tarde y durante la noche se prevén lluvias entre ligeras y moderadas.</p> <p>SÁBADO: nubosidad variada a lo largo de la jornada con lluvias en San Andrés y precipitaciones menos intensas en Providencia.</p>
MAR CARIBE	<p>VIERNES: cielo entre parcialmente cubierto y cubierto con precipitaciones en la madrugada, después del mediodía y por la noche en varios sectores localizados enfrente de la costa de Bolívar, Sucre, Córdoba, Urabá y en alta mar en el centro y occidente de la zona marítima. No se descartan tormentas eléctricas.</p> <p>SÁBADO: se prevé que continúen las precipitaciones en el occidente de la zona marítima y en cercanías al Golfo de Urabá, litoral de Córdoba, Bolívar y Sucre. No se descarta la posibilidad de actividad eléctrica.</p>

REGIÓN	PRONÓSTICO
PACÍFICA	VIERNES: se prevé cielo cubierto con lluvias moderadas en zonas de Chocó, Cauca, Nariño y menos intensas en Valle del Cauca. Alta probabilidad de tormentas eléctricas. SÁBADO: cielo entre parcialmente nublado y nublado con precipitaciones en la madrugada y primeras horas de la mañana y luego al atardecer y durante la noche en varios sectores de Chocó, Valle del Cauca, Nariño y Cauca. Posibilidad alta de descargas eléctricas.
INSULAR PACÍFICO	VIERNES: en Malpelo y Gorgona son previstas lluvias entre ligeras y moderadas acompañadas en algunos casos de actividad eléctrica. SÁBADO: cielo mayormente cubierto con precipitaciones moderadas con tormentas eléctricas en Malpelo y Gorgona.
OCEANO PACÍFICO	VIERNES: cielo entre parcialmente cubierto y cubierto con precipitaciones en amplios sectores del Pacífico colombiano, en alta mar y en cercanías al litoral. Alta posibilidad de tormentas eléctricas. SÁBADO: se estima abundante nubosidad en gran parte del Pacífico colombiano, en alta mar y en cercanías al litoral; con precipitaciones moderadas acompañadas de descargas eléctricas.
ORINOQUIA	VIERNES: para las horas de la mañana se estima tiempo seco en gran parte de la región, salvo en el oriente de Vichada; donde no se descartan lloviznas. En las horas de la tarde y noche son previstas precipitaciones en Vichada y lluvias ligeras en cercanías al piedemonte de Casanare y Arauca. El resto de la zona con predominio de tiempo seco. SÁBADO: en el transcurso de la jornada se prevé que se presenten lluvias en el piedemonte Llanero y en sectores de Arauca y Vichada. Posibles tormentas eléctricas.
AMAZÓNICA	VIERNES: en las primeras horas de la mañana son estimadas lluvias ligeras en áreas de Vaupés, Guainía y Amazonas. No se descartan lloviznas en el piedemonte de Putumayo. El resto de la región con predominio de tiempo seco. Después del mediodía y hasta las primeras horas de la noche, se presentarán lluvias acompañadas en algunos casos por actividad eléctrica en áreas de Vaupés, Amazonas, Guainía y lloviznas ligeras en Putumayo. SÁBADO: se prevé que se presenten lluvias entre ligeras y moderadas en el oriente de la región y en cercanías al piedemonte Amazónico. Probabilidad de actividad eléctrica.

ALERTAS VIGENTES Y PRODUCTOS ADICIONALES

Para mayor información sobre el pronóstico del estado del tiempo, informes técnicos diarios, comunicados especiales, mapas diarios de temperaturas máximas y mínimas e información diaria de precipitación se sugiere consultar los siguientes enlaces:

[MAPA DIARIO DE TEMPERATURA MÁXIMA.](#)
[MMAPA DIARIO DE TEMPERATURA MÍNIMA.](#)
[INFORMACIÓN DIARIA DE PRECIPITACIÓN Y TEMPERATURA DE LOS PRINCIPALES AEROPUERTOS DEL PAÍS.](#)
[MOSAICO MAPAS DE PRECIPITACIÓN DIARIA EN MILÍMETROS.](#)

REGIÓN CARIBE

ALERTA ROJA: INCENDIOS DE LA COBERTURA VEGETAL

Amenaza alta de ocurrencia de incendios de la cobertura vegetal en zonas de bosques, cultivos y pastos, localizados en los siguientes municipios y sectores aledaños:

DEPARTAMENTO	MUNICIPIOS
ATLÁNTICO	Luruaco y Repelón.
BOLÍVAR	Arjona, San Estanislao.
LA GUAJIRA	Riohacha y Uribia.
MAGDALENA	Fundación, Plato
SUCRE	San Onofre.

ALERTA NARANJA: INCENDIOS DE LA COBERTURA VEGETAL

Amenaza moderada de ocurrencia de incendios de la cobertura vegetal en zonas de bosques, cultivos y pastos, localizados en los siguientes municipios y sectores aledaños:

DEPARTAMENTO	MUNICIPIOS
ATLÁNTICO	Sabanalarga.
BOLÍVAR	Carmen de Bolívar.
MAGDALENA	Santa Marta y El Retén.

Especial atención amerita el Parque Nacional Natural Ciénaga Grande de Santa Marta.

ALERTA NARANJA: DESLIZAMIENTOS DE TIERRA

Amenaza moderada de probabilidad de ocurrencia de deslizamientos de tierra en áreas inestables y de ladera de los municipios de:

DEPARTAMENTO	MUNICIPIOS
CESAR	San Alberto y Valledupar.
SUCRE	Sampués y Sincelajo.

ALERTA AMARILLA: SE PRONOSTICAN ASCENSOS SIGNIFICATIVOS EN LOS NIVELES DE LOS RÍOS MULATOS, LEÓN, CHIGORODÓ Y TURBO, EN EL URABÁ ANTIOQUEÑO.

Se mantiene esta alerta dado que se pronostica ascenso significativo en el nivel del río Mulatos (que desemboca en el Golfo de Urabá), a la altura de la estación Pueblo Bello en el municipio de Turbo (Antioquia); como producto de las fuertes precipitaciones con tormentas eléctricas que se han presentado sobre la región, las cuales se esperan persistan durante las próximas horas. Se recomienda a la ciudadanía en general estar atentos al comportamiento del nivel del río Mulatos. Igualmente, por ésta condición de incremento en las lluvias en el Urabá antioqueño, se esperan ascensos importantes en varias corrientes que desembocan en el mar Caribe, donde se destacan los ríos León, Chigorodó, Carepa, Apartadó, Vijagüal, Zungo, Grande, Guadualito, Currulao y Turbo, por lo cual se previene a los residentes en zonas bajas y aledañas a estas corrientes, especialmente en los ríos Turbo y Chigorodó, estar atentos ante la eventualidad de crecientes súbitas importantes.

REGIÓN ANDINA

ALERTA ROJA: INCENDIOS DE LA COBERTURA VEGETAL

Amenaza alta de ocurrencia de incendios de la cobertura vegetal en zonas de bosques, cultivos y pastos, localizados en los siguientes municipios y sectores aledaños:

DEPARTAMENTO	MUNICIPIOS
BOYACÁ	Ráquira.
CAUCA	Páez (Belalcázar), San Sebastián, Totoró.
HUILA	Agrado, Aipe, Algeciras, Altamira, Baraya, Campoalegre, Colombia, Elías, Garzón, Gigante, Hobo, Iquira, La Argentina, Nátaga, Neiva, Oporapa, Paicol, Palermo, San Agustín, Tarqui, Tello, Teruel, Tesalia, Timaná, Villavieja Yaguará.
NARIÑO	Albán (San José), Arboleda (Berruecos), Buesaco, El Tablón, Funes, La Cruz, Los Andes (Sotomayor), Nariño, Pasto. San Bernardo, San Pedro de Cartago (Cartago), Tangua, Yacuanquer.
NORTE DE SANTANDER	Cúcuta.
TOLIMA	Alpujarra, Chaparral, Dolores, Natagaima.
VALLE DEL CAUCA	Bolívar y Dagua.

ALERTA NARANJA: INCENDIOS DE LA COBERTURA VEGETAL

Amenaza moderada de ocurrencia de incendios de la cobertura vegetal en zonas de bosques, cultivos y pastos, localizados en los siguientes municipios y sectores aledaños:

DEPARTAMENTO	MUNICIPIOS
CAUCA	Silvia.
CUNDINAMARCA	Bogotá, D. C., Cáqueza, Chipaque, Choachí, Chocontá, Cucunubá, Fômeque, Funza, Fusagasugá, Junín, La Calera, Lenguazaque, Madrid, Mosquera, Suesca, Tenjo, Ubaque, Une.
HUILA	Guadalupe, La Plata, Pitalito, Rivera, Santa María, Suaza.
NARIÑO	Nariño.
NORTE DE SANTANDER	San Cayetano.

Especial atención ameritan los Parques Nacionales Naturales de Las Herosas, Cordillera de Los Picachos, Sumapaz, Chingaza y Galeras.

ALERTA NARANJA: DESLIZAMIENTOS DE TIERRA

Amenaza moderada de probabilidad de ocurrencia de deslizamientos de tierra en áreas inestables y de ladera de los municipios de:

DEPARTAMENTO	MUNICIPIOS
ANTIOQUIA	Carmen de Viboral, Cocorná, Granada, San Francisco, San Luis, Sonsón y Yondó (Casabe)
CALDAS	Samaná.
CUNDINAMARCA	Bituima.
NORTE DE SANTANDER	La Esperanza.
QUINDÍO	Salento.
SANTANDER	Barrancabermeja, Confines y Palmas del Socorro.

ALERTA AMARILLA: NIVELES BAJOS EN EL RÍO MAGDALENA

Se mantienen los niveles en el rango de los promedios bajos históricos para el mes de octubre en el río Magdalena, especialmente en el sector de Puerto Berrio (Antioquia) hasta Barrancabermeja (Santander).

REGIÓN PACÍFICA

ALERTA NARANJA: DESLIZAMIENTOS DE TIERRA

Amenaza moderada de probabilidad de ocurrencia de deslizamientos de tierra en áreas inestables y de ladera de los municipios de:

DEPARTAMENTO	MUNICIPIOS
CAUCA	El Tambo, López de Micay, Santa Rosa y Timbiquí.
CHOCÓ	Condoto.
NARIÑO	Barbacoas, Magüí (Payán), Mosquera, Ricaurte, Roberto Payán (San José) y Tumaco

REGIÓN ORINOQUIA

ALERTA NARANJA: DESLIZAMIENTOS DE TIERRA

Amenaza moderada de probabilidad de ocurrencia de deslizamientos de tierra en áreas inestables y de ladera de los municipios de:

DEPARTAMENTO	MUNICIPIOS
META	Cubarral, El Castillo, Guamal y Villavicencio.

ALERTA NARANJA: INCENDIOS DE LA COBERTURA VEGETAL

Amenaza moderada de ocurrencia de incendios de la cobertura vegetal en zonas de bosques, cultivos y pastos, localizados en los siguientes municipios y sectores aledaños:

DEPARTAMENTO	MUNICIPIOS
CASANARE	San Luis de Palenque y Trinidad
META	La Macarena y Uribe

REGIÓN AMAZÓNICA

ALERTA NARANJA: DESLIZAMIENTOS DE TIERRA

Amenaza moderada de probabilidad de ocurrencia de deslizamientos de tierra en áreas inestables y de ladera de los municipios de:

DEPARTAMENTO	MUNICIPIOS
PUTUMAYO	Mocoa.

ALERTA NARANJA: INCENDIOS DE LA COBERTURA VEGETAL

Amenaza moderada de ocurrencia de incendios de la cobertura vegetal en zonas de bosques, cultivos y pastos, localizados en los siguientes municipios y sectores aledaños:

DEPARTAMENTO	MUNICIPIOS
CAQUETÁ	Puerto Rico y San Vicente del Caguán

MAR CARIBE

ALERTA AMARILLA: PLEAMAR

Hasta el día de mañana 31 de octubre del presente año, finaliza una de las pleamares más significativas del mes asociada con la marea astronómica en el litoral Caribe colombiano, por lo cual se sugiere a habitantes costeros estar atentos a la culminación del fenómeno.

ALERTA AMARILLA TIEMPO LLUVIOSO

Durante la jornada, en el área occidental del mar Caribe nacional, especialmente en zonas aledañas al litoral de Urabá, Córdoba y Sucre y algunos sectores de altamar, se advierten precipitaciones de variada intensidad, incluso en algunos casos acompañadas de tormentas eléctricas y rachas de viento. Por esta razón se recomienda a pescadores y usuarios de pequeñas embarcaciones consultar con las Capitanías de puerto antes de zarpar.

OCÉANO PACÍFICO

ALERTA NARANJA: TIEMPO LLUVIOSO

En el litoral Pacífico colombiano y en algunos sectores de alta mar, son estimadas lluvias moderadas a fuertes acompañadas en algunos casos de tormentas eléctricas, especialmente en las primeras horas de la jornada y luego al finalizar la tarde y en la noche. Por esta razón se recomienda a los usuarios de pequeñas embarcaciones consultar con las Capitanías de puerto antes de zarpar.

ALERTA AMARILLA: PLEAMAR

Hasta el 01 de noviembre del presente año, se espera una de las pleamares más significativas del mes en el litoral Pacífico colombiano asociada con la marea astronómica. Por esta razón, se recomienda a los habitantes costeros estar atentos a la evolución del fenómeno.

ALERTA ROJA. PARA TOMAR ACCIÓN Advierte a los sistemas de prevención y atención de desastres sobre la amenaza que puede ocasionar un fenómeno con efectos adversos sobre la población, el cual requiere la atención inmediata por parte de la población y de los cuerpos de atención y socorro. Se emite una alerta sólo cuando la identificación de un evento extraordinario indique la probabilidad de amenaza inminente y cuando la gravedad del fenómeno implique la movilización de personas y equipos, interrumpiendo el normal desarrollo de sus actividades cotidianas.

ALERTA NARANJA. PARA PREPARARSE Indica la presencia de un fenómeno. No implica amenaza inmediata y como tanto es catalogado como un mensaje para informarse y prepararse. El aviso implica vigilancia continua ya que las condiciones son propicias para el desarrollo de un fenómeno, sin que se requiera permanecer alerta.

ALERTA AMARILLA. PARA INFORMARSE Es un mensaje oficial por el cual se difunde información. Por lo regular se refiere a eventos observados, reportados o registrados y puede contener algunos elementos de pronóstico a manera de orientación. Por sus características pretéritas y futuras difiere del aviso y de la alerta, y por lo general no está encaminado a alertar sino a informar.

CONDICIONES NORMALES Indica que no existe ninguna clase de alerta para la región o zona mencionada.

°C: grados Celsius; m: metros; mm: milímetros; msnm: metros sobre nivel del mar;

Km/h: kilómetros por hora

GOES: Geostationary Operational Environmental Satellites (Satélite Geostacionario Operacional Ambiental).

GOES-13 es el designado GOES-Este, localizado en 75° W sobre el ecuador geográfico.

HLC: hora local colombiana

PNN: Parque Nacional Natural; SFF: Santuario de Fauna y Flora

Omar FRANCO TORRES, Director General
Christian EUSCÁTEGUI COLLAZOS, Jefe Oficina del Servicio de Pronósticos y Alertas

Profesionales de turno:
Nelsy VERDUGO, Gloria ARANGO, Sonia BERMÚDEZ, Alexander MARTÍNEZ, Juan Camilo PEÑA, Mauricio TORRES y Alberto PARDO.

Internet: <http://www.ideam.gov.co>

Correos electrónicos: servicio@ideam.gov.co, alertas@ideam.gov.co

Calle 25 D # 96B - 70, piso 3. Bogotá, D. C.

Teléfono: 3075625 ext. 1334-1336.

Síganos en: Twitter: @IDEAM Colombia; Facebook: www.facebook.com/ideam.instituto
YouTube: Canal de Instituto IDEAM / <http://www.youtube.com/user/InstitutoIDEAM>