

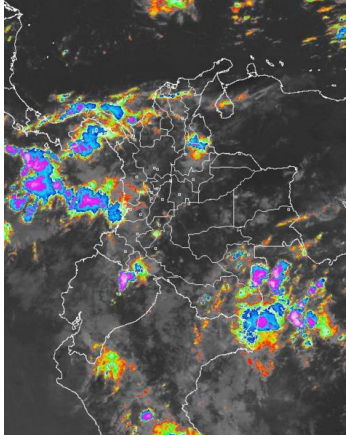
El IDEAM comunica al Sistema Nacional de Gestión del Riesgo (SNGR) y al Sistema Nacional Ambiental (SINA) Bogotá D. C., domingo 01 noviembre de 2015  
Hora de actualización 12:30 p. m. HLC

## CONDICIONES HIDROMETEOROLÓGICAS ACTUALES

En las últimas horas se ha observado condiciones nubosas y de lluvia en amplios sectores de las regiones Pacífica, Andina, Amazonia y occidente de la Caribe. El pronóstico para hoy establece que se mantendrán las precipitaciones en la región Pacífica, amplios del centro y oriente de la Amazonia, occidente y sur de la Caribe y en sectores de los departamentos andinos con posibilidad en algunos casos de tormentas eléctricas.

### IMÁGEN SATELITAL

Imagen GOES. 01 de noviembre de 2015 \* Hora 9:15 a. m.



### PRONÓSTICO CONDICIONES METEOROLÓGICAS

ÁREA DEL VOLCÁN CERRO MACHÍN			
En el área se prevén nubes densas con precipitaciones al final de la mañana y durante algunas horas de la tarde y noche, inclusive no se descartan tormentas eléctricas.			
El SERVICIO GEOLOGICO COLOMBIANO reporta en nivel <b>AMARILLO (III)</b> ; <b>CAMBIO EN EL COMPORTAMIENTO DE LA ACTIVIDAD VOLCÁNICA.</b> Lat:4.80 Lon:-75.62			
ELEVACIÓN (pies)	DIRECCIÓN	VELOCIDAD	
		NUDOS	Km/h
10,000	VARIABLE	5	9
18,000	SURESTE	5	9
24,000	NORESTE	5 - 10	9 - 18
30,000	NORESTE	10 - 20	18 - 36
ÁREA DEL VOLCÁN NEVADO DEL HUILA			
Cielo entre parcialmente nublado y nublado con lluvias a diferentes horas.			
El SERVICIO GEOLOGICO COLOMBIANO reporta en nivel <b>AMARILLO (III)</b> ; <b>CAMBIO EN EL COMPORTAMIENTO DE LA ACTIVIDAD VOLCÁNICA.</b> Lat:2.92 Lon:-76.05			
ELEVACIÓN (pies)	DIRECCIÓN	VELOCIDAD	
		NUDOS	Km/h
10,000	ESTE	5	9
18,000	ESTE	5	9
24,000	NORESTE	5 - 10	9 - 18
30,000	NORESTE	10 - 20	18 - 36
ÁREA DEL VOLCÁN GALERAS			
En la mañana se pronostica tiempo seco con nubosidad variable, después del mediodía y por la noche se advierten precipitaciones.			
El SERVICIO GEOLOGICO COLOMBIANO reporta en nivel <b>AMARILLO (III)</b> ; <b>CAMBIO EN EL COMPORTAMIENTO DE LA ACTIVIDAD VOLCÁNICA.</b> Lat: 1.55 Lon: -77.37			
ELEVACIÓN (pies)	DIRECCIÓN	VELOCIDAD	
		NUDOS	Km/h
10,000	ESTE	5	9
18,000	ESTE	10 - 15	18 - 28
24,000	NORESTE	5 - 10	9 - 18
30,000	NORESTE	10 - 20	18 - 36
ÁREA DEL VOLCÁN NEVADO DEL RUIZ			
Abundante nubosidad durante la jornada con precipitaciones de variada intensidad, las lluvias más fuertes previstas al finalizar la tarde y durante la noche.			
El SERVICIO GEOLOGICO COLOMBIANO reporta en nivel <b>AMARILLO (III)</b> ; <b>CAMBIO EN EL COMPORTAMIENTO DE LA ACTIVIDAD VOLCÁNICA.</b> Lat: 4.89 Lon: -75.32			
ELEVACIÓN (pies)	DIRECCIÓN	VELOCIDAD	
		NUDOS	Km/h
10,000	NORESTE	5	9
18,000	NOROESTE	5	9
24,000	OESTE	5 - 10	9 - 18
30,000	OESTE	10 - 20	18 - 36
ÁREA DEL COMPLEJO VOLCÁNICO CHILES-CERRO NEGRO DE MAYASQUER			
Se advierten condiciones nubosas con precipitaciones de variada intensidad a diferentes horas.			
El SERVICIO GEOLOGICO COLOMBIANO reporta en nivel <b>AMARILLO (III)</b> ; <b>CAMBIO EN EL COMPORTAMIENTO DE LA ACTIVIDAD VOLCÁNICA.</b> Lat: 0.81 -Lon:77.93 //Lat: 0.76 Lon:-77.95			
ELEVACIÓN (pies)	DIRECCIÓN	VELOCIDAD	
		NUDOS	Km/h
10,000	SURESTE	5	9
18,000	ESTE	10 - 15	18 - 28
24,000	NORESTE	10 - 15	18 - 28
30,000	NORESTE	10 - 20	18 - 36

### LO MÁS DESTACADO

**ALERTA ROJA. PARA TOMAR ACCIÓN** **ALERTA NARANJA. PARA PREPARARSE** **ALERTA AMARILLA. PARA INFORMARSE**

<b>LLUVIAS</b>	Las lluvias más representativas se reportaron sobre el sur de la región Pacífica, centro y noroccidente de la Andina y sur de la Caribe. El volumen más alto de lluvia se registró en los municipios de <b>Prado (Tolima), con 80.0 mm y Barbacons (Nariño) con 74.0mm</b>
<b>ALERTA ROJA</b>	<ul style="list-style-type: none"> <li>Por probabilidad alta de incendios de la cobertura vegetal en algunos sectores de las regiones Caribe, Andina.</li> </ul>
<b>ALERTA NARANJA</b>	<ul style="list-style-type: none"> <li>Por probabilidad moderada de incendios de la cobertura vegetal en algunos sectores de las regiones Caribe, Andina y Orinoquia.</li> <li>Por probabilidad moderada de deslizamientos de tierra en sectores inestables o de alta pendiente localizados en las regiones Andina, Pacífica y Orinoquia</li> </ul>

Consulte todos los días el pronóstico del tiempo y las alertas hidrometeorológicas vigentes del IDEAM, en un formato de calidad. Alrededor de las 7:30 a. m. está a disposición del público en [www.ideam.gov.co](http://www.ideam.gov.co). Se puede ver también en dispositivos móviles. [AQUÍ](#)

### PRECIPITACIONES

A continuación se relacionan los municipios donde en las últimas 24 horas se registraron precipitaciones iguales o superiores a **30.0 mm**.

DEPARTAMENTO	MUNICIPIO
<b>ANTIOQUIA</b>	Zaragoza (63.0), Valparaíso (Fredonia) (56.0), Jericó (38.0),
<b>BOLIVAR</b>	Mompós (45.8), Magangué (34.0),
<b>BOYACA</b>	Pauna (65.5), Quipama (50.2), Chinavita (39.7), Muzo (38.5), Sogamoso (37.4), Samacá (33.5),
<b>CALDAS</b>	Marquetalia (31.0),
<b>CAUCA</b>	López (54.0), Popayán (42.0), Suarez (30.5),
<b>CESAR</b>	Valledupar (30.0),
<b>CUNDINAMARCA</b>	<b>Bogotá-Emanuel D'Álzon (43.2)</b> y Bogotá-Centro (38.2),
<b>HUILA</b>	Garzón (47.0), Rivera (36.0),
<b>META</b>	Villavicencio (41.5), Acacias (40.0),
<b>NARIÑO</b>	Barbacons (74.0), San Bernardo (48.0), Arboleda (44.5), El Tablón De Gómez (37.6), Nariño (33.0),
<b>QUINDIO</b>	Salento (35.0),
<b>SANTANDER</b>	Albania (44.5), Sucre (40.2),
<b>TOLIMA</b>	Prado (80.0), Villahermosa (53.4),
<b>VALLE DEL CAUCA</b>	Zarzal (37.0), Tuluá (33.0), Candelaria (30.0),

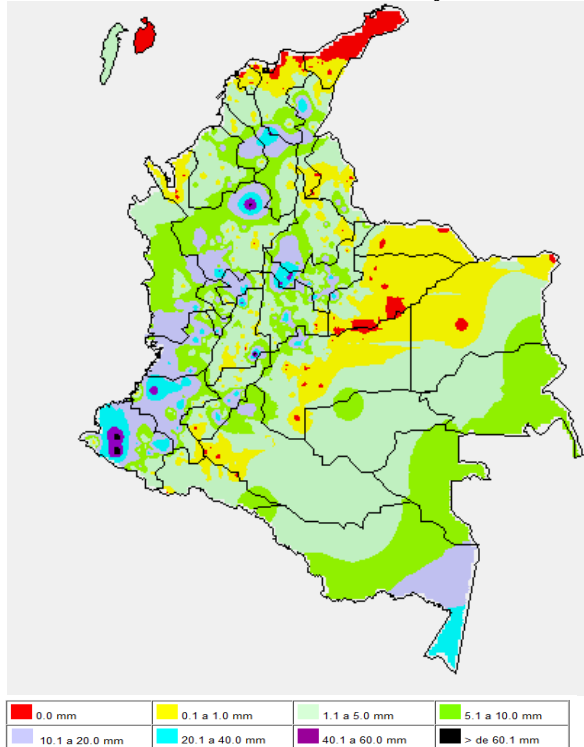
### TEMPERATURAS MÁXIMAS

A continuación se relacionan los municipios donde en las últimas 24 horas se registraron temperaturas iguales o superiores a **35.0°C**.

DEPARTAMENTO	MUNICIPIO
<b>AMAZONAS</b>	Leticia (35.0),
<b>ATLANTICO</b>	Manatí (37.4), Repelón (36.6), B/Quilla (Soledad) (35.6),
<b>BOLIVAR</b>	Zambrano (35.2),
<b>CESAR</b>	Valledupar (37.8),
<b>CUNDINAMARCA</b>	Jerusalén (38.0),
<b>HUILA</b>	Villavieja (36.6), Neiva (35.2),
<b>LA GUAJIRA</b>	Riohacha (40.0), Riohacha (35.3),
<b>MAGDALENA</b>	Pivijay (35.0),
<b>TOLIMA</b>	Valle De San Juan (37.4), Ambalema (37.2), Guamo (35.8), Natagaima (35.4), Saldaña (35.4),
<b>VICHADA</b>	Puerto Carreño (35.4),

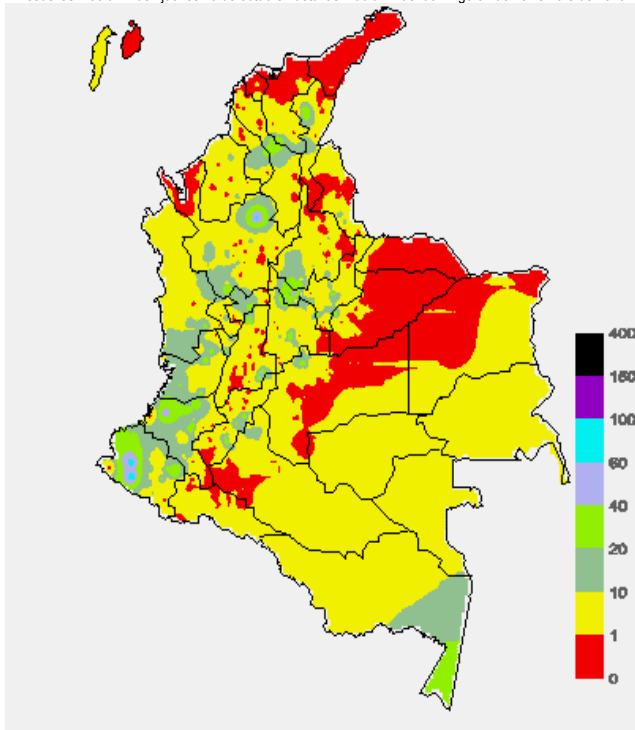
### MAPA DE PRECIPITACIÓN DIARIA

Desde las 7:00 a.m. del sábado 31 de octubre hasta las 7:00 a.m. del domingo 01 de noviembre de 2015.



### MAPA DE PRECIPITACIÓN ACUMULADA DE LOS ÚLTIMOS 3 DÍAS

Desde las 7:00 a.m. del jueves 29 de octubre hasta las 7:00 a.m. del domingo 01 de noviembre de 2015



### ESTADO DE LOS EMBALSES

A continuación se relacionan los volúmenes útiles diarios (expresados en porcentaje) de acuerdo con información consultada en la siguiente dirección electrónica de XM: <http://ido.xm.com.co/ido/SitePages/hidrologia.aspx?q=reservas>

ZONA	EMBALSE	VOLUMEN ÚTIL DIARIO (%)	
ANTIOQUIA	AMANI	18.38	
	MIRAFLORES	68.78	
	PEÑOL	66.19	
	PLAYAS	58.44	
	PORCE II	45.99	
	PORCE III	84.21	
	PUNCHINÁ	40.88	
	RIOGRANDEZ	46.32	
	SAN LORENZO	69.15	
CARIBE	TRONERAS	58.10	
	URRÁ I	88.31	
CENTRO	AGREGADO BOGOTÁ	NEUSA	67.43
		SISGA	84.86
		TOMINE	50.97
	BETANIA	64.17	
	MUÑA	28.69	
	PRADO	5.63	
	TOPOCORO	33.37	
	CHUZA	84.43	
	ESMERALDA	69.77	
	GUAVIO	83.25	
VALLE DEL CAUCA	ALTO ANCHICAYÁ	0.00	
	CALIMA 1	28.19	
	SALVAJINA	6.60	

### PRONÓSTICO METEOROLÓGICO (Domingo 01 y lunes 02 de noviembre de 2015)

REGIÓN	PRONÓSTICO
SABANA DE BOGOTÁ	<b>DOMINGO:</b> Cielo entre parcialmente cubierto y cubierto con precipitaciones de variada intensidad a diferentes horas. La temperatura máxima del aire se aproximará a 19°C. <b>LUNES:</b> En la mayor parte del área prevalecerán las condiciones secas pero nubosas, salvo en sectores del oriente y sur de la ciudad y de la sabana donde se pronostican lluvias ligeras en la madrugada y hasta entrada de la mañana y luego a mediados de la tarde. La temperatura del aire oscilará entre 9°C y 20°C.
ANDINA	<b>DOMINGO:</b> Cielo entre parcialmente nublado y nublado con precipitaciones a diferentes horas en amplios sectores de Antioquia, Santander, Norte de Santander, oriente de Boyacá y Cundinamarca, Risaralda, Caldas, Quindío, Valle del Cauca, Huila y sur de Tolima. Al final de la tarde y por la noche persistirán las condiciones lluviosas en la región, inclusive no se descartan tormentas eléctricas. <b>LUNES:</b> En la región prevalecerán las nubes densas con lluvias en la madrugada e inicios de la mañana y luego a mediados de la tarde y durante la noche en Antioquia, Santander, Norte de Santander, Risaralda, oriente de Boyacá y Cundinamarca y sur de Huila. En sectores de Caldas, Quindío, Valle del Cauca, Tolima y sur de Cundinamarca se esperan precipitaciones a mediados de la tarde y durante la noche. Posibilidad de actividad eléctrica.
CARIBE	<b>DOMINGO:</b> En horas de la mañana son previstas lluvias de variada intensidad en áreas del Urabá, Córdoba, Sucre y Bolívar, en el resto de la región tiempo seco. A mediados de la tarde y durante la noche se advierten precipitaciones, con probabilidad de actividad eléctrica, en varios sectores de La Guajira, Cesar, Magdalena, Bolívar, Sucre, Córdoba y Urabá. <b>LUNES:</b> Se pronostican condiciones secas en la mañana, salvo en el Urabá y en sectores del sur de Córdoba y Bolívar donde se estiman precipitaciones dispersas. Después del mediodía y durante la noche se pronostican lluvias, acompañadas inclusive de actividad eléctrica en áreas del centro y sur de La Guajira, norte de Cesar y Magdalena y diversos sectores de Bolívar, sur de Sucre y Córdoba y Urabá.
ARCHIPIÉLAGO DE SAN ANDRÉS, PROVIDENCIA Y SANTA CATALINA	<b>DOMINGO:</b> Cielo parcialmente cubierto con precipitaciones a diferentes horas, las lluvias de mayor consideración se prevén en horas de la tarde y noche. <b>LUNES:</b> Nubosidad variable con lluvias ocasionales durante la jornada.
MAR CARIBE	<b>DOMINGO:</b> En gran parte del área se estima tiempo seco con poca nubosidad, excepto áreas localizadas enfrente de la costa de Bolívar, Sucre, Córdoba y Urabá donde se pronostican lluvias, acompañadas en algunos casos de tormentas eléctricas. En el área de San Andrés y Providencia se advierten precipitaciones durante la jornada. <b>LUNES:</b> En amplios sectores del Caribe colombiano prevalecerán las condiciones secas, salvo en el Golfo de Urabá y en algunos sectores localizados en proximidades al litoral de Córdoba donde se estiman precipitaciones en la madrugada y hasta entrada de la mañana y luego a mediados de la tarde y durante la noche, con posibilidad de descargas eléctricas. En el área del archipiélago se pronostican lluvias esporádicas en la madrugada y durante la noche.

CONTINUACIÓN DEL PRONÓSTICO METEOROLÓGICO

REGIÓN	PRONÓSTICO
PACÍFICA	<b>DOMINGO:</b> A lo largo de la región se advierten condiciones lluviosas con probabilidad en algunos casos de tormentas eléctricas, particularmente en sectores de centro y sur de Chocó y Valle del Cauca. <b>LUNES:</b> En horas de la mañana se prevé cielo cubierto con lluvias en sectores del norte y sur de Chocó y Valle del Cauca, en el resto de la región persistirá el tiempo seco. A mediados de la tarde y durante la noche se esperan precipitaciones, acompañadas de descargas eléctricas en amplios sectores de la región.
INSULAR PACÍFICO	<b>DOMINGO:</b> Malpelo y Gorgona con predominio de tiempo lluvioso durante la jornada, inclusive no se descarta actividad eléctrica. <b>LUNES:</b> En Malpelo y Gorgona son estimadas precipitaciones de variada intensidad a diferentes horas con alta probabilidad de descargas eléctricas.
OCEANO PACÍFICO	<b>DOMINGO:</b> En la mayor parte del Pacífico nacional se prevén condiciones lluviosas con posibilidad de tormentas eléctricas en algunos casos. <b>LUNES:</b> Cielo entre parcialmente cubierto y cubierto con precipitaciones de variada intensidad en la madrugada y hasta entrada la mañana y luego después del mediodía y durante la noche, especialmente enfrente de la costa chocona. No se descartan tormentas eléctricas.
ORINOQUIA	<b>DOMINGO:</b> En la mañana y hasta entrada la tarde se prevén condiciones secas, luego se pronostican lluvias en varios sectores de Arauca, Meta y Vichada acompañadas en algunos casos de actividad eléctrica. <b>LUNES:</b> En la mayor parte de la región se prevé tiempo seco, salvo en el occidente del Meta, Casanare y Arauca donde se advierten precipitaciones ligeras y dispersas en la madrugada e inicios de la mañana y luego al final de la tarde y durante algunas horas de la noche.
AMAZÓNICA	<b>DOMINGO:</b> Cielo entre parcialmente nublado y nublado. En la mañana se esperan precipitaciones con descargas eléctricas en algunos sectores de Guainía, Guaviare, Vaupés, Amazonas y Putumayo. Después del mediodía y durante la noche se prevén lluvias en la mayor parte de la región con posibilidad en algunos casos de tormentas eléctricas. <b>LUNES:</b> Nubosidad variable con predominio de tiempo seco, excepto en sectores de Guainía, Amazonas, Vaupés y Guaviare donde se prevén lluvias entre ligeras y fuertes en la madrugada y primeras horas de la mañana y luego al final de la tarde y por la noche. En áreas de Caquetá y Putumayo se advierten precipitaciones a mediados de la tarde y por la noche.

**ALERTAS VIGENTES Y PRODUCTOS ADICIONALES**

Para mayor información sobre el pronóstico del estado del tiempo, informes técnicos diarios, comunicados especiales, mapas diarios de temperaturas máximas y mínimas e información diaria de precipitación se sugiere consultar los siguientes enlaces:

- [MAPA DIARIO DE TEMPERATURA MÁXIMA.](#)
- [MMAPA DIARIO DE TEMPERATURA MÍNIMA.](#)
- [INFORMACIÓN DIARIA DE PRECIPITACIÓN Y TEMPERATURA DE LOS PRINCIPALES AEROPUERTOS DEL PAÍS.](#)
- [MOAICO MAPAS DE PRECIPITACIÓN DIARIA EN MILIMETROS.](#)

**REGIÓN CARIBE**

**ALERTA ROJA: INCENDIOS DE LA COBERTURA VEGETAL**

Amenaza alta de ocurrencia de incendios de la cobertura vegetal en zonas de bosques, cultivos y pastos, localizados en los siguientes municipios y sectores aledaños:

DEPARTAMENTO	MUNICIPIOS
ATLÁNTICO	Luruaco y Repelón.
BOLIVAR	San Estanislao.
LA GUAJIRA	Riohacha y Uribia.
MAGDALENA	Fundación, Plato, Sabanas De San Ángel.

**ALERTA NARANJA: INCENDIOS DE LA COBERTURA VEGETAL**

Amenaza moderada de ocurrencia de incendios de la cobertura vegetal en zonas de bosques, cultivos y pastos, localizados en los siguientes municipios y sectores aledaños:

DEPARTAMENTO	MUNICIPIOS
MAGDALENA	Algarrobo, Aracataca, El Retén, Pivijay.
CESAR	Astrea, El Copey.
ATLANTICO	Manatí, Piojón, Puerto Colombia, Tubará.

Especial atención amerita el Parque Nacional Natural Ciénaga Grande de Santa Marta.

**REGIÓN ANDINA**

**ALERTA ROJA: INCENDIOS DE LA COBERTURA VEGETAL**

Amenaza alta de ocurrencia de incendios de la cobertura vegetal en zonas de bosques, cultivos y pastos, localizados en los siguientes municipios y sectores aledaños:

DEPARTAMENTO	MUNICIPIOS
CUNDINAMARCA	Anolaima, Bogotá, D.C., Cachipay, Chocontá, Cucunubá, Fómeque, Funza, Fusagasugá, Gachalá, Guatavita, Madrid, Sesquilé, Soacha, Suesca, Tenjo, Zipacón.
HUILA	Agrado, Aipe, Baraya, Colombia, La Argentina, La Plata, Nátaga, Neiva, Paicol, Palermo, San Agustín, Santa María, Tello, Tesalia, Villavieja.
NORTE DE SANTANDER	Cúcuta, San Cayetano.
TOLIMA	Alpujarra, Chaparral, Dolores, Lérída, Natagaima, Purificación

**ALERTA NARANJA: INCENDIOS DE LA COBERTURA VEGETAL**

Amenaza moderada de ocurrencia de incendios de la cobertura vegetal en zonas de bosques, cultivos y pastos, localizados en los siguientes municipios y sectores aledaños:

DEPARTAMENTO	MUNICIPIOS
VALLE DEL CAUCA	Bolívar, Dagua.
CUNDINAMARCA	Cáqueza, Chipaque, Chochí, Junín, La Calera, Lenguazaque, Machetá, Mosquera, Nemocón, Subachoque, Ubalá, Ubaque, Une, Villapinzón.
HUILA	Acevedo, Altamira, Elías, Garzón, Gigante, Hobo, Iquira, Pitalito, Suaza, Tarqui, Teruel, Timaná, Yaguará.
NARIÑO	Buesaco, Cumbal, El Rosario, Pasto.
BOYACA	Cómbita, Guayatá, Oicatá, Ráquira, Rondón, Somondoco, Sutatenza, Turmequé, Ventaquemada, Villa De Leiva

Especial atención ameritan los Parques Nacionales Naturales de Las Herosas, Cordillera de Los Picachos, Sumapaz, Chingaza y Galeras.

**ALERTA NARANJA: DESLIZAMIENTOS DE TIERRA**

Amenaza moderada de probabilidad de ocurrencia de deslizamientos de tierra en áreas inestables y de ladera de los municipios de:

DEPARTAMENTO	MUNICIPIOS
ANTIOQUIA	Anorí, Fredonia, La Pintada, Yondó (Casabe), Zaragoza.
CALDAS	Marquetalia, Samaná
QUINDIO	Circasia, Salento.
SANTANDER	Barrancabermeja, Confines y Palmas del Socorro.

**ALERTA AMARILLA: NIVELES BAJOS EN EL RÍO MAGDALENA**

Se mantiene esta alerta dado que continúan presentándose los niveles muy bajos en el río Magdalena principalmente desde Puerto Berrio (Antioquia) hacia aguas abajo, destacándose el sector en Barrancabermeja en donde los valores de los niveles se encuentra por debajo de los promedios históricos de niveles bajos para el mes de octubre.

**REGIÓN PACÍFICA**

**ALERTA NARANJA: DESLIZAMIENTOS DE TIERRA**

Amenaza moderada de probabilidad de ocurrencia de deslizamientos de tierra en áreas inestables y de ladera de los municipios de:

DEPARTAMENTO	MUNICIPIOS
CAUCA	Guapi, El Tambo, López y Timbiquí.
NARIÑO	Barbacoas, Francisco Pizarro (Salahonda), Magüí (Payán), Mosquera, Olaya Herrera (Bocas De Satinga), Ricaurte, Roberto Payán (San José), Santa Bárbara (Iscuandé), Tumaco.

**ALERTA AMARILLA: INCREMENTO EN EL RIO MIRA**

Se emite este nivel de alerta dado que los modelos de pronóstico del estado del tiempo muestran probabilidad de que continúen las lluvias sobre sectores de la cuenca del río Mira las cuales podrían generar nuevos incrementos con valores altos para el cauce principal. Se destaca que durante los últimos días han prevalecido las precipitaciones sobre la cuenca las cuales han generado fluctuaciones significativas en los valores de los niveles. Por tanto el IDEAM recomienda a pobladores ribereños y a las autoridades locales de gestión del riesgo mantener atento seguimiento el comportamiento de los niveles.

**REGIÓN ORINOQUIA**

**ALERTA NARANJA: INCENDIOS DE LA COBERTURA VEGETAL**

Amenaza moderada de ocurrencia de incendios de la cobertura vegetal en zonas de bosques, cultivos y pastos, localizados en los siguientes municipios y sectores aledaños:

DEPARTAMENTO	MUNICIPIOS
CASANARE	San Luis de Palenque y Trinidad
META	Puerto López, Uribe.

**ALERTA NARANJA: DESLIZAMIENTOS DE TIERRA**

Amenaza moderada de probabilidad de ocurrencia de deslizamientos de tierra en áreas inestables y de ladera de los municipios de:

DEPARTAMENTO	MUNICIPIOS
META	Cubarral, Villavicencio

**REGIÓN AMAZÓNICA**

**CONDICIONES NORMALES**

**MAR CARIBE**

**CONDICIONES NORMALES**

**OCÉANO PACÍFICO**

**ALERTA AMARILLA: TIEMPO LLUVIOSO**

En amplios sectores del Pacífico colombiano persistirán las condiciones lluviosas durante la jornada con posibilidad en algunos casos de tormentas eléctricas y ráfagas de viento, por lo que se recomienda a pescadores y usuarios de embarcaciones de poco calado consultar con las Capitanías de puerto antes de zarpar en zonas de inminente tempestad.

**ALERTA AMARILLA: PLEAMAR**

Hasta el día de hoy se espera una de las pleamares más significativas del mes en el litoral Pacífico colombiano asociada con la marea astronómica, se sugiere a habitantes costeros estar atentos a la culminación del fenómeno.

**ALERTA ROJA. PARA TOMAR ACCIÓN** Advierte a los sistemas de prevención y atención de desastres sobre la amenaza que puede ocasionar un fenómeno con efectos adversos sobre la población, el cual requiere la atención inmediata por parte de la población y de los cuerpos de atención y socorro. Se emite una alerta sólo cuando la identificación de un evento extraordinario indique la probabilidad de amenaza inminente y cuando la gravedad del fenómeno implique la movilización de personas y equipos, interrumpiendo el normal desarrollo de sus actividades cotidianas.

**ALERTA NARANJA. PARA PREPARARSE** Indica la presencia de un fenómeno. No implica amenaza inmediata y como tanto es catalogado como un mensaje para informarse y prepararse. El aviso implica vigilancia continua ya que las condiciones son propicias para el desarrollo de un fenómeno, sin que se requiera permanecer alerta.

**ALERTA AMARILLA. PARA INFORMARSE** Es un mensaje oficial por el cual se difunde información. Por lo regular se refiere a eventos observados, reportados o registrados y puede contener algunos elementos de pronóstico a manera de orientación. Por sus características pretéritas y futuras difiere del aviso y de la alerta, y por lo general no está encaminado a alertar sino a informar.

**CONDICIONES NORMALES** Indica que no existe ninguna clase de alerta para la región o zona mencionada.

°C: grados Celsius; m: metros; mm: milímetros; msnm: metros sobre nivel del mar;

Km/h: kilómetros por hora

GOES: Geostationary Operational Environmental Satellites (Satélite Geoestacionario Operacional Ambiental).

GOES-13 es el designado GOES-Este, localizado en 75° W sobre el ecuador geográfico.

HLC: hora local colombiana

PNN: Parque Nacional Natural; SFF: Santuario de Fauna y Flora

Omar FRANCO TORRES, Director General  
Christian EUSCÁTEGUI COLLAZOS, Jefe Oficina del Servicio de Pronósticos y Alertas

\*\*\*\*\*

Profesionales de turno:  
Daniel USECHE, Freddy GARRIDO, Viviana CHIVATÁ, Nancy LOPEZ y Mirovan SVERKO.  
Internet: <http://www.ideam.gov.co>

Correos electrónicos: [servicio@ideam.gov.co](mailto:servicio@ideam.gov.co), [alertas@ideam.gov.co](mailto:alertas@ideam.gov.co)

Calle 25 D # 96B - 70, piso 3. Bogotá, D. C.

Teléfono: 3075625 ext. 1334-1336.

Siganos en: **Twitter:** @IDEAM Colombia; **Facebook:** [www.facebook.com/ideam.instituto](http://www.facebook.com/ideam.instituto)  
**YouTube:** Canal de Instituto IDEAM / [http://www.youtube.com/user/Instituto IDEAM](http://www.youtube.com/user/InstitutoIDEAM)