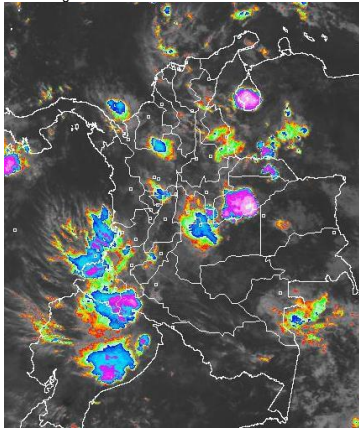


CONDICIONES HIDROMETEOROLÓGICAS ACTUALES

Nubosidad abundante durante las últimas horas con lluvias en zonas de La Guajira, sectores de los santanderes y zona montañosa del suroccidente del país con tendencia a incrementarse en amplias zonas de los departamentos de Casanare, Arauca y Meta alcanzando los piedemontes. Se estiman lluvias importantes en el transcurso de las próximas horas en gran parte de la región Andina, sur de la Caribe así como las inmediaciones de la sierra nevada de Santa Marta, amplias zonas de la Orinoquía y occidente de la Amazonía.

IMÁGEN SATELITAL

Cortesía: Imagen GOES 04 de noviembre de 2015 * Hora 7:45 a. m.



PRONÓSTICO CONDICIONES METEOROLÓGICAS

ÁREA DEL VOLCÁN CERRO MACHÍN			
Cielo mayormente nublado con lluvias entre ligeras y moderadas a lo largo de la jornada. El Servicio Geológico Colombiano reporta en nivel AMARILLO (II) : CAMBIOS EN EL COMPORTAMIENTO DE LA ACTIVIDAD VOLCÁNICA. Lat:4.80 Lon:-75.62			
ELEVACIÓN (pies)	DIRECCIÓN	VELOCIDAD	
		NUDOS	Km/h
10,000	SURESTE	5	9
18,000	NORESTE	5	9
24,000	NORESTE	5 - 10	9 - 18
30,000	VARIABLE	5	9
ÁREA DEL VOLCÁN NEVADO DEL HUILA			
Para la zona se esperan condiciones de cielo mayormente nublado con probables precipitaciones ligeras especialmente en horas de la mañana. El Servicio Geológico Colombiano reporta en nivel AMARILLO (III) : CAMBIOS EN EL COMPORTAMIENTO DE LA ACTIVIDAD VOLCÁNICA. Lat:2.92 Lon:-76.05			
ELEVACIÓN (pies)	DIRECCIÓN	VELOCIDAD	
		NUDOS	Km/h
10,000	SURESTE	5	9
18,000	SURESTE	5	9
24,000	NORESTE	5	9
30,000	VARIABLE	5 - 10	9 - 18
ÁREA DEL VOLCÁN GALERAS			
Se prevén condiciones de cielo mayormente cubierto a lo largo de la jornada con precipitaciones entre ligeras y moderadas. El Servicio Geológico Colombiano reporta en nivel AMARILLO (III) : CAMBIOS EN EL COMPORTAMIENTO DE LA ACTIVIDAD VOLCÁNICA. Lat: 1.55 Lon: -77.37			
ELEVACIÓN (pies)	DIRECCIÓN	VELOCIDAD	
		NUDOS	Km/h
10,000	VARIABLE	5	9
18,000	SURESTE	5 - 10	9 - 18
24,000	NORESTE	5	9
30,000	NORESTE	5 - 10	9 - 18
ÁREA DEL VOLCÁN NEVADO DEL RUIZ			
Se esperan condiciones de cielo mayormente nublado con precipitaciones de variada intensidad a lo largo del día. El Servicio Geológico Colombiano reporta en nivel AMARILLO (III) : CAMBIOS EN EL COMPORTAMIENTO DE LA ACTIVIDAD VOLCÁNICA. Lat: 4.89 Lon: -75.32			
ELEVACIÓN (pies)	DIRECCIÓN	VELOCIDAD	
		NUDOS	Km/h
10,000	SURESTE	5	9
18,000	NORESTE	5	9
24,000	NORESTE	5 - 10	9 - 18
30,000	VARIABLE	5	9
ÁREA DEL COMPLEJO VOLCÁNICO CHILES-CERRO NEGRO DE MAYASQUER			
Cielo mayormente cubierto con probables precipitaciones entre ligeras y moderadas a lo largo de la jornada. El Servicio Geológico Colombiano reporta en nivel AMARILLO (III) : CAMBIOS EN EL COMPORTAMIENTO DE LA ACTIVIDAD VOLCÁNICA. Lat: 0.81 -Lon:77.93 //Lat: 0.76 Lon:-77.95			
ELEVACIÓN (pies)	DIRECCIÓN	VELOCIDAD	
		NUDOS	Km/h
10,000	VARIABLE	5	9
18,000	SURESTE	5 - 10	9 - 18
24,000	NORESTE	5 - 10	9 - 18
30,000	VARIABLE	5	9

LO MÁS DESTACADO

ALERTA ROJA. PARA TOMAR ACCIÓN **ALERTA NARANJA. PARA PREPARARSE** **ALERTA AMARILLA. PARA INFORMARSE**

LLUVIAS	Las lluvias se presentaron en amplios sectores del país, las más representativas se reportaron sobre las regiones Pacífica, Caribe y Orinoquía. El mayor volumen se registró en el municipio de: Timbiquí (Cauca) con: 120.0 mm
ALERTA ROJA	<ul style="list-style-type: none"> Por probabilidad alta de incendios de la cobertura vegetal en algunos sectores de las regiones Caribe y Andina.
ALERTA NARANJA	<ul style="list-style-type: none"> Por probabilidad moderada de incendios de la cobertura vegetal en algunos sectores de las regiones Caribe, Andina y Orinoquía. Por probabilidad moderada de deslizamientos de tierra en sectores inestables o de alta pendiente localizados en las regiones Andina, Pacífica y Orinoquía Por incrementos súbitos de nivel en el río Carare.

Consulte todos los días el pronóstico del tiempo y las alertas hidrometeorológicas vigentes del IDEAM, en un formato de calidad. Alrededor de las 7:30 a. m. está a disposición del público en www.ideam.gov.co. Se puede ver también en dispositivos móviles. [AQUÍ](#)

PRECIPITACIONES

A continuación se relacionan los municipios donde en las últimas 24 horas se registraron precipitaciones iguales o superiores a **30.0 mm**.

DEPARTAMENTO	MUNICIPIO
ANTIOQUIA	San Juan De Urabá (118.0), Gómez Plata (36.0), Arboletes (34.6), Angostura (32.0)
BOYACA	Rondo (40.9), Santa María (39.8)
CALDAS	Samana (60.0)
CASANARE	Sabanalarga (85.0)
CAUCA	Timbiquí (120.0), Suarez (48.0)
CESAR	Pelaya (50.1)
CHOCO	Condoté (31.0)
CORDOBA	Tierralta (30.5)
CUNDINAMARCA	Supatá (76.0), Paratebueno (57.0), Cucunubá (42.3), Nocaíma (31.8)
META	Barranca De Upia (83.0), Villavicencio (40.3)
NARIÑO	Barbacoas (98.5)
NORTE DE SANTANDER	Cucutilla (94.2), Cúcuta (50.5), Gramalote (50.0), Cáchira (49.0), Tibú (43.5), Cúcuta (38.4), Lourdes (33.7)
PUTUMAYO	Puerto Caicedo (58.8)
SANTANDER	Albania (51.0), El Playón (46.0)
VAUPES	Mitú (43.0)

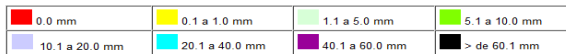
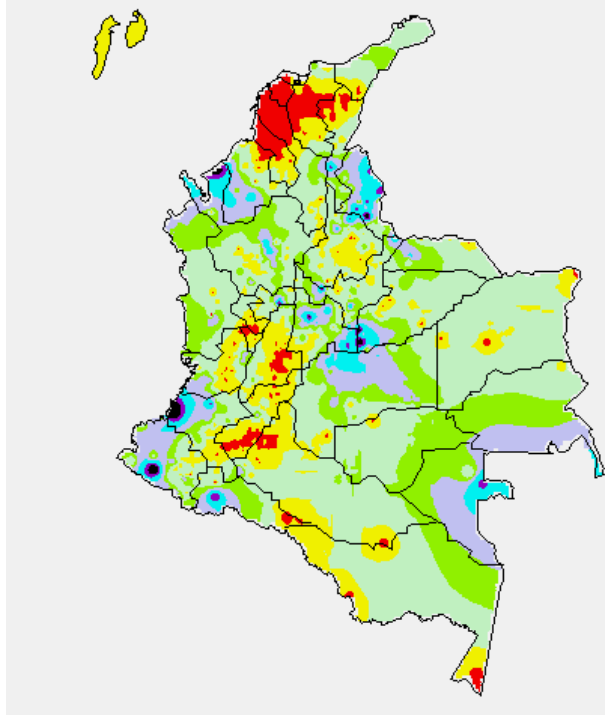
TEMPERATURAS MÁXIMAS

A continuación se relacionan los municipios donde en las últimas 24 horas se registraron temperaturas iguales o superiores a **35.0°C**.

DEPARTAMENTO	MUNICIPIO
ATLANTICO	Manatí (35,4)
CESAR	Valledupar (36,4)
LA GUAJIRA	Riohacha (12 Km al sur) (35,8)
NORTE SANTANDER	Cúcuta (35.0)
TOLIMA	Natagaima (35,4)

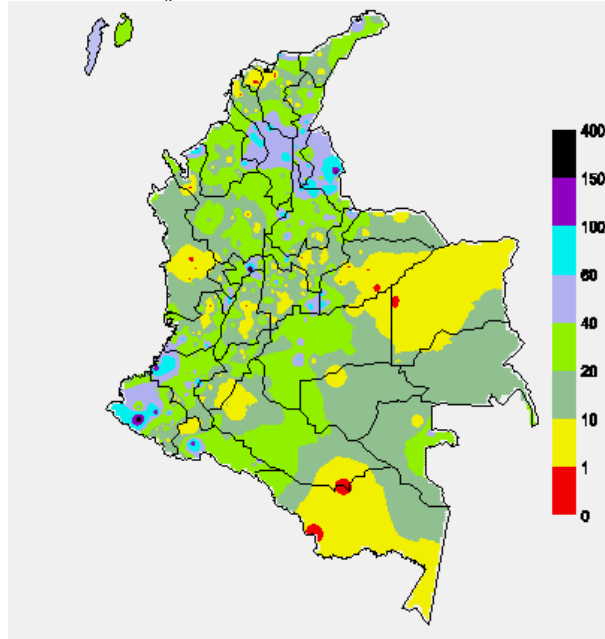
MAPA DE PRECIPITACIÓN DIARIA

Desde las 7:00 a.m. del martes 03 de octubre hasta las 7:00 a.m. del miércoles 04 de noviembre de 2015.



MAPA DE PRECIPITACIÓN ACUMULADA DE LOS ÚLTIMOS 3 DÍAS

Desde las 7:00 a.m. del domingo 01 de noviembre hasta las 7:00 a.m. del miércoles 04 de noviembre de 2015



ESTADO DE LOS EMBALSES

A continuación se relacionan los volúmenes útiles diarios (expresados en porcentaje) de acuerdo con información consultada en la siguiente dirección electrónica de XM: <http://ido.xm.com.co/ido/SitePages/hidrologia.aspx?q=reservas>

ZONA	EMBALSE	VOLUMEN ÚTIL DIARIO (%)		
ANTIOQUIA	AMANI	22.76		
	MIRAFLORES	69.27		
	PEÑOL	66.28		
	PLAYAS	70.47		
	PORCE II	62.93		
	PORCE III	76.87		
	PUNCHINÁ	57.20		
	RIOGRANDEZ	46.42		
	SAN LORENZO	69.15		
	TRONERAS	65.74		
CARIBE	URRÁ I	90.66		
CENTRO	AGREGADO BOGOTÁ	56.55	NEUSA	67.43
			SISGA	84.46
			TOMINÉ	50.72
		BETANIA	66.18	
		MUÑA	87.53	
		PRADO	9.01	
		TOPOCORO	36.03	
		CHUZA	82.97	
		ESMERALDA	67.62	
		GUAVIO	82.51	
VALLE DEL CAUCA	ALTO ANCHICAYÁ	30.69		
	CALIMA 1	28.12		
	SALVAJINA	9.39		

PRONÓSTICO METEOROLÓGICO (Miércoles 04 y jueves 05 de noviembre de 2015)

REGIÓN	PRONÓSTICO
SABANA DE BOGOTÁ	MIÉRCOLES: A lo largo de la jornada se espera abundante nubosidad con lluvias y/o lloviznas en diferentes sectores de la ciudad y de la sabana. La temperatura máxima estará cercana a los 19°C. JUEVES: En la madrugada se esperan lloviznas y lluvias ligeras al occidente y sur de Bogotá y la sabana. En horas de la mañana son probables nubes densas con lloviznas y/o lluvias ligeras al oriente, sur y norte del área. En horas de la tarde y noche se esperan condiciones nubosas acompañadas de lluvias de diversa intensidad a lo largo de la ciudad y la sabana, las lluvias de mayor persistencia se advierten en horas de la noche.
ANDINA	MIÉRCOLES: En la mañana se prevé cielo entre parcial y mayormente cubierto con lluvias en áreas de Antioquia, los santanderes, oriente de Cundinamarca, montañas de Nariño, Valle, Cauca y Caldas. En horas de la tarde y noche abundante nubosidad con lluvias en Antioquia, los santanderes, zonas de Boyacá, Cundinamarca y zona de montaña de Valle del Cauca, Cauca y en el Eje Cafetero. Probabilidad de actividad eléctrica JUEVES: La jornada mantendrá abundante nubosidad con lluvias entre moderadas a fuertes en Antioquia, los santanderes, eje Cafetero, Altiplano Cundiboyacense y montañas de Cauca, Valle del Cauca, las lluvias de mayor consideración se prevén al finalizar la tarde o durante las primeras horas de la noche. No se descartan descargas eléctricas.
CARIBE	MIÉRCOLES: En horas de la mañana se estima tiempo seco, excepto por precipitaciones entre ligeras y moderadas en sectores de Córdoba, Cesar, La Guajira y en las inmediaciones de la sierra nevada de Santa Marta. En horas de la tarde se prevé aumento de nubosidad acompañadas de lluvias en amplios sectores de la región las de mayor intensidad inclusive con tormentas eléctricas se advierten en el sur de Córdoba, La Guajira y de Bolívar e inmediaciones de La Sierra Nevada de Santa Marta. JUEVES: Se pronostican precipitaciones durante las primeras horas del día y luego durante algunas horas de la tarde o noche en sectores de Córdoba, Cesar, sur de Bolívar y en las estribaciones de la Sierra Nevada de Santa Marta.
ARCHIPIÉLAGO DE SAN ANDRÉS, PROVIDENCIA Y SANTA CATALINA	MIÉRCOLES: Se estima que se presenten lluvias y/o lloviznas en San Andrés y en Providencia. JUEVES: Cielo entre parcial y mayormente cubierto con probabilidad de lloviznas intermitentes al finalizar la tarde.
MAR CARIBE	MIÉRCOLES: La jornada mantendrá nubosidad variada con lluvias en sectores del centro y oriente en alta mar; lluvias de mayor persistencia son pronosticadas sobre el Golfo de Urabá, litoral de Córdoba, Sucre, Magdalena y La Guajira. No se descarta la presencia de actividad eléctrica. JUEVES: Se pronostican lluvias durante la jornada en amplios sectores del litoral de zona occidental, central y oriental las de mayor intensidad se esperan al occidente del área marítima y costera en la madrugada, primeras horas de la mañana y en la noche.

REGIÓN	PRONÓSTICO
PACÍFICA	<p>MIÉRCOLES: En la mañana se prevén condiciones de cielo entre parcial y mayormente cubierto con precipitaciones en el litoral de Nariño, Valle del Cauca y Cauca, en algunos casos con presencia de actividad eléctrica; lluvias de menor intensidad en sectores dispersos de Chocó. En la tarde y en la noche se prevén precipitaciones en las costas de Nariño, Cauca, Valle del Cauca y sur de Chocó. Alta probabilidad de descargas eléctricas.</p> <p>JUEVES: Cielo entre parcial y mayormente cubierto con lluvias en horas de la tarde o noche al centro y sur de Chocó y en el litoral de Valle del Cauca y Cauca.</p>
INSULAR PACÍFICO	<p>MIÉRCOLES: En Gorgona se estiman lluvias de ligeras a moderadas en las primeras horas de la mañana, tarde y noche. En Malpelo se estiman lluvias ligeras después del mediodía.</p> <p>JUEVES: Se mantendrán las precipitaciones moderadas con descargas eléctricas en Malpelo. Lluvias de menor intensidad en Gorgona.</p>
OCEANO PACÍFICO	<p>MIÉRCOLES: Se estiman persistencia de lluvias de variada intensidad en el centro y sur del litoral de la cuenca del Pacífico colombiano. No se descartan descargas eléctricas.</p> <p>JUEVES: Cielo entre parcial y mayormente cubierto con lluvias al centro y sur del litoral, las de mayor consideración se estiman en horas de la tarde o noche.</p>
ORINOQUIA	<p>MIÉRCOLES: En la mañana es previsto cielo parcialmente cubierto con lluvias en zonas dispersas de Vichada, piedemonte de Meta y de Arauca y al suroccidente de Casanare. En la tarde y noche se prevé aumento de la nubosidad con lluvias en el piedemonte llanero de Meta, Casanare y Arauca; así como en sectores de Vichada. No se descarta la posibilidad de actividad eléctrica.</p> <p>JUEVES: Cielo entre parcial y mayormente nublado con lluvias después del mediodía en sectores de Vichada y Meta y en el piedemonte llanero.</p>
AMAZÓNICA	<p>MIÉRCOLES: En horas de la mañana cielo entre parcial y mayormente cubierto con lluvias entre moderadas a fuertes y presencia de actividad eléctrica en sectores del piedemonte de Putumayo; lluvias de menor intensidad en zonas de Guainía, Vaupés y Amazonas. En la tarde y noche predominará cielo semicubierto con posibilidad de lluvias entre ligeras a moderadas en sectores del sur de Amazonas, sur de Vaupés, Guaviare y oriente de Caquetá.</p> <p>JUEVES: Predominarán condiciones cubiertas al oriente y sur de la región, con lluvias de ligeras a moderadas en la madrugada y luego a mediados de la tarde y noche. No se descartan descargas eléctricas.</p>

ALERTAS VIGENTES Y PRODUCTOS ADICIONALES

Para mayor información sobre el pronóstico del estado del tiempo, informes técnicos diarios, comunicados especiales, mapas diarios de temperaturas máximas y mínimas e información diaria de precipitación se sugiere consultar los siguientes enlaces:

[MAPA DIARIO DE TEMPERATURA MÁXIMA.](#)
[MAPA DIARIO DE TEMPERATURA MÍNIMA.](#)
[INFORMACIÓN DIARIA DE PRECIPITACIÓN Y TEMPERATURA DE LOS PRINCIPALES AEROPUERTOS DEL PAÍS.](#)
[MOSAICO MAPAS DE PRECIPITACIÓN DIARIA EN MILÍMETROS.](#)

REGIÓN CARIBE

ALERTA ROJA: INCENDIOS DE LA COBERTURA VEGETAL

Amenaza alta de ocurrencia de incendios de la cobertura vegetal en zonas de bosques, cultivos y pastos, localizados en los siguientes municipios y sectores aledaños:

DEPARTAMENTO	MUNICIPIOS
CESAR	Bosconia.
LA GUAJIRA	San Juan del Cesar.
MAGDALENA	El Retén, Fundación, Pivijay y Plato.

ALERTA NARANJA: INCENDIOS DE LA COBERTURA VEGETAL

Amenaza moderada de ocurrencia de incendios de la cobertura vegetal en zonas de bosques, cultivos y pastos, localizados en los siguientes municipios y sectores aledaños:

DEPARTAMENTO	MUNICIPIOS
MAGDALENA	Puebloviejo, Remolino.

Especial atención amerita el Parque Nacional Natural Ciénaga Grande de Santa Marta y Sierra Nevada de Santa Marta.

REGIÓN ANDINA

ALERTA ROJA: INCENDIOS DE LA COBERTURA VEGETAL

Amenaza alta de ocurrencia de incendios de la cobertura vegetal en zonas de bosques, cultivos y pastos, localizados en los siguientes municipios y sectores aledaños:

DEPARTAMENTO	MUNICIPIOS
HUILA	Neiva y Santa María.
TOLIMA	Coyaima, Ortega.

ALERTA NARANJA: INCENDIOS DE LA COBERTURA VEGETAL

Amenaza moderada de ocurrencia de incendios de la cobertura vegetal en zonas de bosques, cultivos y pastos, localizados en los siguientes municipios y sectores aledaños:

DEPARTAMENTO	MUNICIPIOS
HUILA	Acevedo, Suaza.

Especial atención amerita el Parque Nacional Natural de Sumapaz.

ALERTA NARANJA: DESLIZAMIENTOS DE TIERRA

Amenaza moderada de probabilidad de ocurrencia de deslizamientos de tierra en áreas inestables y de ladera de los municipios de:

DEPARTAMENTO	MUNICIPIOS
ANTIOQUIA	San Francisco y Yondó (Casabe), Necoclí.
BOYACÁ	Pauna y Rondón.
CUNADINAMARCA	Supatá.
CALDAS	Marquetalia, Norcasia, Pensilvania, Samaná, Victoria.
NORTE DE SANTANDER	Arboledas, Bochalema, Cáchira, Cucutilla, El Zulia, Gramalote y Lourdes.
SANTANDER	Barrancabermeja, El Playón, Puerto Parra y Rionegro.
TOLIMA	Fresno.

ALERTA NARANJA: INCREMENTOS SÚBITOS EN EL NIVEL DEL RÍO CARARE.

Debido a las precipitaciones registradas en el departamento de Santander, se presentó un incremento importante del nivel del río Carare (afluente al río Magdalena en su cuenca media) de acuerdo al registrado en las estaciones Puerto Araujo y Hacienda Barretero. Se destacan los niveles registrados en la estación Hacienda Barretero, aguas arriba de la desembocadura, donde los niveles alcanzaron valores muy cercanos a la cota de desbordamiento. En consideración a que los niveles se encuentran altos y que se espera que persistan las lluvias fuertes los siguientes dos días a lo largo de la cuenca se sugiere cambiar a alerta naranja. La alerta emitida también es para prevenir a pobladores ribereños en sectores bajos comprendidos entre las poblaciones de Santa Rosa (en el municipio de Cimitarra) y Carare (en el municipio de Puerto Parra).

ALERTA AMARILLA: NIVELES BAJOS EN EL RÍO MAGDALENA

Se mantiene esta alerta debido a que los niveles permanecen en estados bajos, especialmente en el sector desde Puerto Berrio (Antioquia) hasta Gamarra (Cesar). Las precipitaciones más altas se han registrado en la cuenca media del río Magdalena, lo que ha permitido incrementos moderados del nivel en el sector de Puerto Berrio hasta Barrancabermeja, sin embargo, los niveles continúan estando por debajo de los promedios históricos para el mes de noviembre y son ascenso transitorios.

ALERTA AMARILLA: INCREMENTOS EN LOS NIVELES DE LOS RÍOS DE LA REGIÓN DEL CATATUMBO

Se genera la alerta amarilla debido a los incrementos de los niveles de los ríos Zulusquilla, Pamplonita, Algodonal, Zulia y sus afluentes en la región del Catatumbo, debido a las precipitaciones presentadas en las últimas horas. Debido a que se espera que persistan las lluvias el día de hoy no se descarta la ocurrencia de nuevos ascenso de carácter moderado.

REGIÓN PACÍFICA

ALERTA NARANJA: DESLIZAMIENTOS DE TIERRA

Amenaza moderada de probabilidad de ocurrencia de deslizamientos de tierra en áreas inestables y de ladera de los municipios de:

DEPARTAMENTO	MUNICIPIOS
CAUCA	El Tambo, López y Timbiquí.
NARIÑO	Barbacoas, Magüí (Payán), Ricaurte, Roberto Payán (San José) y Tumaco.

ALERTA AMARILLA: INCREMENTOS SÚBITOS DE NIVEL EN EL RIO MIRA

Continuos ascenso de carácter moderado a significativos del nivel se vienen presentando en la última semana lo que ha mantenido el nivel en estado alto. Debido a que se espera que persistan las precipitaciones el día de hoy se subiere este nivel de alerta y se recomienda atentos frente a la ocurrencias de nuevos ascenso que alcances valores altos.

REGIÓN ORINOQUIA

ALERTA NARANJA: INCENDIOS DE LA COBERTURA VEGETAL

Amenaza moderada de ocurrencia de incendios de la cobertura vegetal en zonas de bosques, cultivos y pastos, localizados en los siguientes municipios y sectores aledaños:

DEPARTAMENTO	MUNICIPIOS
CASANARE	Hato Corozal, Paz De Ariporo, San Luis De Palenque, Trinidad.

ALERTA NARANJA: DESLIZAMIENTOS DE TIERRA

Amenaza moderada de probabilidad de ocurrencia de deslizamientos de tierra en áreas inestables y de ladera de los municipios de:

DEPARTAMENTO	MUNICIPIOS
META	Cubarral y Restrepo.

REGIÓN AMAZÓNICA

ALERTA NARANJA: INCENDIOS DE LA COBERTURA VEGETAL

Amenaza moderada de ocurrencia de incendios de la cobertura vegetal en zonas de bosques, cultivos y pastos, localizados en los siguientes municipios y sectores aledaños:

DEPARTAMENTO	MUNICIPIOS
CAQUETÁ	Florencia, Montañita.

ALERTA AMARILLA: INCREMENTOS SÚBITOS DE NIVEL EN CORRIENTES DEL PIEDEMONTA CAQUETEÑO.

Con la ocurrencia de intensas precipitaciones en sectores del piedemonte Caqueteño, se pueden presentar crecientes súbitas en los ríos Ortegua, El Caraño, el Hacha y la quebrada La Perdiz, por lo cual se recomienda a pobladores en sectores ribereños de los municipios de Florencia, Montañita, El Paujil, Milán, Doncello y Puerto Rico (Caquetá) estar atentos a esta condición hidrológica. Similar situación de se presenta en la cuenca alta y media de los ríos Putumayo y Mocoa, en el departamento del Putumayo.

MAR CARIBE

ALERTA AMARILLA: PLEAMAR

Desde el día de hoy y hasta el próximo 8 de noviembre del año en curso, se presentará una de las mareas astronómicas más significativas del mes; a lo largo del litoral Caribe colombiano. Por esta razón se recomienda a los habitantes costeros estar atentos a la evolución de este fenómeno.

OCÉANO PÁCIFICO

CONDICIONES NORMALES

ALERTA ROJA. PARA TOMAR ACCIÓN Advierte a los sistemas de prevención y atención de desastres sobre la amenaza que puede ocasionar un fenómeno con efectos adversos sobre la población, el cual requiere la atención inmediata por parte de la población y de los cuerpos de atención y socorro. Se emite una alerta sólo cuando la identificación de un evento extraordinario indique la probabilidad de amenaza inminente y cuando la gravedad del fenómeno implique la movilización de personas y equipos, interrumpiendo el normal desarrollo de sus actividades cotidianas.

ALERTA NARANJA. PARA PREPARARSE Indica la presencia de un fenómeno. No implica amenaza inmediata y como tanto es catalogado como un mensaje para informarse y prepararse. El aviso implica vigilancia continua ya que las condiciones son propicias para el desarrollo de un fenómeno, sin que se requiera permanecer alerta.

ALERTA AMARILLA. PARA INFORMARSE Es un mensaje oficial por el cual se difunde información. Por lo regular se refiere a eventos observados, reportados o registrados y puede contener algunos elementos de pronóstico a manera de orientación. Por sus características preféritas y futuras difiere del aviso y de la alerta, y por lo general no está encaminado a alertar sino a informar.

CONDICIONES NORMALES Indica que no existe ninguna clase de alerta para la región o zona mencionada.

°C: grados Celsius; m: metros; mm: milímetros; msnm: metros sobre nivel del mar;

Km/h: kilómetros por hora

GOES: Geostationary Operational Environmental Satellites (Satélite Geostacionario Operacional Ambiental).

GOES-13 es el designado GOES-Este, localizado en 75° W sobre el ecuador geográfico.

HLC: hora local colombiana

PNN: Parque Nacional Natural; SFF: Santuario de Fauna y Flora

Omar FRANCO TORRES, Director General
Christian EUSCÁTEGUI COLLAZOS, Jefe Oficina del Servicio de Pronósticos y Alertas

Profesionales de turno:

Nicolás CUADROS, Diego SUAREZ, María ROSERO, Sonia BERMUDEZ, Viviana CHIVATA, Mauricio

TORRES y Juan Francisco ALAMEDA.

Internet: <http://www.ideam.gov.co>

Correos electrónicos: servicio@ideam.gov.co, alertas@ideam.gov.co

Calle 25 D # 96B - 70, piso 3. Bogotá, D. C.

Teléfono: 3075625 ext. 1334-1336.

Síguenos en: Twitter: @IDEAM Colombia; Facebook: www.facebook.com/ideam.instituto

YouTube: Canal de Instituto IDEAM / <http://www.youtube.com/user/InstitutoIDEAM>