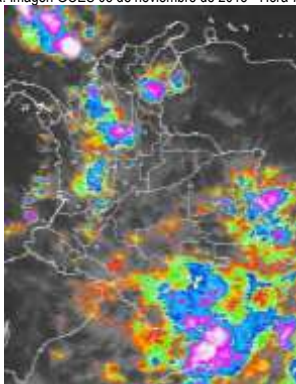


CONDICIONES HIDROMETEOROLÓGICAS ACTUALES

En las últimas 24 horas se ha presentado ingreso de humedad proveniente del Brasil, lo que ha ocasionado condiciones nubosas y la ocurrencia de precipitaciones en amplios sectores del territorio nacional, esto ha favorecido en el descenso de las temperaturas máximas. Las lluvias más importantes sucedieron en sectores de la región Andina, Caribe y Oriental. Se prevé que para la jornada se mantenga condiciones de alta humedad sobre el país con lluvias en la amazonia, caribe, andina y sectores de la pacífica.

IMÁGEN SATELITAL

Cortesía: Imagen GOES 05 de noviembre de 2015 * Hora 7:45 a. m.



LO MÁS DESTACADO

ALERTA ROJA. PARA TOMAR ACCIÓN **ALERTA NARANJA. PARA PREPARARSE** **ALERTA AMARILLA. PARA INFORMARSE**

LLUVIAS	Las lluvias se presentaron en amplios sectores del país, las más representativas se reportaron sobre las regiones Pacífica, Caribe y Orinoquía. El mayor volumen se registró en el municipio de Samaná (Caldas), con 156.0 mm.
ALERTA ROJA	<ul style="list-style-type: none"> Por probabilidad alta de incendios de la cobertura vegetal en algunos sectores de las regiones Caribe y Andina.
ALERTA NARANJA	<ul style="list-style-type: none"> Por probabilidad moderada de incendios de la cobertura vegetal en algunos sectores de las regiones Caribe, Andina y Orinoquía. Por probabilidad moderada de deslizamientos de tierra en sectores inestables o de alta pendiente localizados en las regiones Andina, Pacífica y Orinoquía Por incrementos súbitos de nivel de los ríos Carare y San Jorge.

Consulte todos los días el pronóstico del tiempo y las alertas hidrometeorológicas vigentes del IDEAM, en un formato de calidad. Alrededor de las 7:30 a. m. está a disposición del público en www.ideam.gov.co. Se puede ver también en dispositivos móviles. [AQUÍ](#)

PRONÓSTICO CONDICIONES METEOROLÓGICAS

ÁREA DEL VOLCÁN CERRO MACHÍN			
Se espera cielo mayormente nublado con lluvias a lo largo de la jornada.			
El Servicio Geológico Colombiano reporta en nivel AMARILLO (III): CAMBIOS EN EL COMPORTAMIENTO DE LA ACTIVIDAD VOLCÁNICA. Lat:4.80 Lon:-75.62			
ELEVACIÓN (pies)	DIRECCIÓN	VELOCIDAD	
		NUDOS	Km/h
10,000	NORTE	5	9
18,000	ESTE	5	9
24,000	ESTE	5 - 10	9 - 18
30,000	ESTE	5 - 10	9 - 18
ÁREA DEL VOLCÁN NEVADO DEL HUILA			
Se esperan condiciones de cielo mayormente nublado con precipitaciones especialmente en horas de la tarde y noche.			
El Servicio Geológico Colombiano reporta en nivel AMARILLO (III): CAMBIOS EN EL COMPORTAMIENTO DE LA ACTIVIDAD VOLCÁNICA. Lat:2.92 Lon:-76.05			
ELEVACIÓN (pies)	DIRECCIÓN	VELOCIDAD	
		NUDOS	Km/h
10,000	ESTE	5	9
18,000	ESTE	5 - 10	9 - 18
24,000	ESTE	5 - 10	9 - 18
30,000	ESTE	5 - 10	9 - 18
ÁREA DEL VOLCÁN GALERAS			
Se esperan condiciones de cielo mayormente cubierto a lo largo de la jornada con precipitaciones entre ligeras y moderadas en la tarde y noche.			
El Servicio Geológico Colombiano reporta en nivel AMARILLO (III): CAMBIOS EN EL COMPORTAMIENTO DE LA ACTIVIDAD VOLCÁNICA. Lat:1.55 Lon:-77.37			
ELEVACIÓN (pies)	DIRECCIÓN	VELOCIDAD	
		NUDOS	Km/h
10,000	NORTE	5	9
18,000	ESTE	5 - 10	9 - 18
24,000	ESTE	5	9
30,000	ESTE	5 - 10	9 - 18
ÁREA DEL VOLCÁN NEVADO DEL RUIZ			
Se esperan condiciones de cielo mayormente nublado con precipitaciones de variada intensidad a lo largo del día.			
El Servicio Geológico Colombiano reporta en nivel AMARILLO (III): CAMBIOS EN EL COMPORTAMIENTO DE LA ACTIVIDAD VOLCÁNICA. Lat: 4.89 Lon: -75.32			
ELEVACIÓN (pies)	DIRECCIÓN	VELOCIDAD	
		NUDOS	Km/h
10,000	NORTE	5	9
18,000	ESTE	5	9
24,000	ESTE	5 - 10	9 - 18
30,000	ESTE	5 - 10	9 - 18
ÁREA DEL COMPLEJO VOLCÁNICO CHILES-CERRO NEGRO DE MAYASQUER			
Cielo mayormente cubierto con probables precipitaciones entre ligeras y moderadas a lo largo de la jornada.			
El Servicio Geológico Colombiano reporta en nivel AMARILLO (III): CAMBIOS EN EL COMPORTAMIENTO DE LA ACTIVIDAD VOLCÁNICA. Lat: 0.81 -Lon:77.93 /Lat: 0.76 Lon:-77.95			
ELEVACIÓN (pies)	DIRECCIÓN	VELOCIDAD	
		NUDOS	Km/h
10,000	NORTE	5	9
18,000	ESTE	5 - 10	9 - 18
24,000	ESTE	5 - 10	9 - 18
30,000	ESTE	5 - 10	9 - 18

PRECIPITACIONES

A continuación se relacionan los municipios donde en las últimas 24 horas se registraron precipitaciones iguales o superiores a **30.0 mm.**

DEPARTAMENTO	MUNICIPIO
ANTIOQUIA	Yondó (105.0), Turbo (61.0), Apartadó (53.0), Cañasgordas (43.4), Rionegro (43.3), Concepción (43.0), Giraldo (40.0), Medellín (38.0), Abriaquí (36.0), Gómez Plata (34.0), Betulia (32.0) y Carepa (31.3).
ATLÁNTICO	Barranquilla (64.3)
BOYACA	Quípama (45.2), Muzo (43.6) y Monquirá (30.6).
CALDAS	Samaná (151.0) , Victoria (81.0), Marquetalia (51.0) y Neira (39.0).
CASANARE	Sabanalarga (34.0).
CAUCA	Santander de Quilichao (39.5) y Bolívar (38.0).
CESAR	San Alberto (74.5.0), Valledupar (56.0) y San Alberto (34.3).
CHOCO	San José del Palmar (38.4).
CORDOBA	Tierralta (67.8), Montelíbano (39.9) y La Apartada (38.0).
CUNDINAMARCA	Nocaima (83.6), La Vega (60.3), Supatá (53.0), Guaduas (38.0), Útica (34.5) y Pacho (30.7).
HUILA	Eliás (52.0), Hobo (43.0), Rivera (43.0), Gigante (39.0)
LA GUAJIRA	Hatonuevo (91.3), San Juan del Cesar (79.0) y Villanueva (54.0).
MAGDALENA	Santa Ana (65.0) y Santa Marta (40.0).
META	Puerto López (40.0)
NARIÑO	Arboleda (44.0) y Mosquera (35.5).
RISARALDA	Pueblorico (60.0).
SANTANDER	Barrancabermeja (116.8), Puerto Parra (100.0), Cimitarra (74.7), Suaita (31.5) y Zapatoca (30.0).
TOLIMA	Ambalema (51.7), Ibagué (51.0) y Lérída (43.0).
VALLE DEL CAUCA	Cali (43.0)
VAUPES	Mitú (33.0).
VICHADA	Cumaribo (39.0).

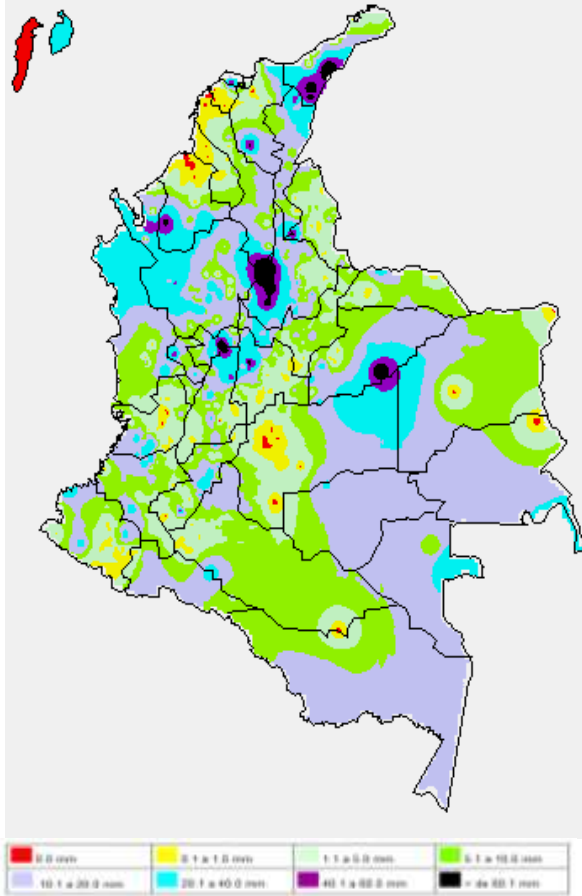
TEMPERATURAS MÁXIMAS

A continuación se relacionan los municipios donde en las últimas 24 horas se registraron temperaturas iguales o superiores a **35.0°C.**

NO SE PRESENTARON TEMPERATURA > 35°C.

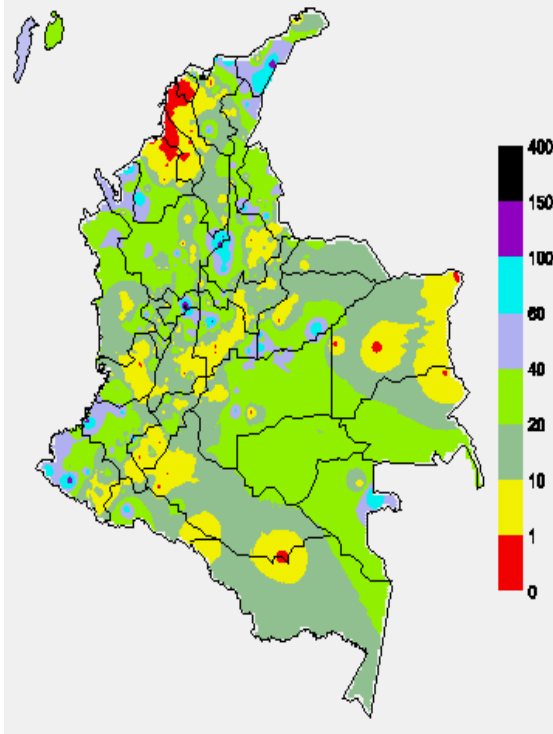
MAPA DE PRECIPITACIÓN DIARIA

Desde las 7:00 a.m. del miércoles 04 de octubre hasta las 7:00 a.m. del jueves 05 de noviembre de 2015.



MAPA DE PRECIPITACIÓN ACUMULADA DE LOS ÚLTIMOS 3 DÍAS

Desde las 7:00 a.m. del lunes 02 de noviembre hasta las 7:00 a.m. del miércoles 04 de noviembre de 2015



ESTADO DE LOS EMBALSES

A continuación se relacionan los volúmenes útiles diarios (expresados en porcentaje) de acuerdo con información consultada en la siguiente dirección electrónica de XM: <http://ido.xm.com.co/ido/SitePages/hidrologia.aspx?q=reservas>

ZONA	EMBALSE	VOLUMEN ÚTIL DIARIO (%)	
ANTIOQUIA	AMANI	21.85	
	MIRAFLORES	69.70	
	PEÑOL	66.18	
	PLAYAS	83.91	
	PORCE II	64.71	
	PORCE III	82.61	
	PUNCHINÁ	55.16	
	RIOGRANDEZ	46.27	
	SAN LORENZO	68.37	
CARIBE	TRONERAS	76.83	
	URRÁ I	91.81	
CENTRO	AGREGADO BOGOTÁ	56.50	
		NEUSA	67.50
		SISGA	84.46
	BETANIA	TOMINE	50.64
			66.91
	MUÑA	81.12	
	PRADO	8.02	
	TOPOCORO	36.61	
	CHUZA	82.46	
	ESMERALDA	67.37	
GUAVIO	82.13		
VALLE DEL CAUCA	ALTO ANCHICAYÁ	39.88	
	CALIMA 1	27.44	
	SALVAJINA	10.24	

PRONÓSTICO METEOROLÓGICO

(Jueves 05 y viernes 06 de noviembre de 2015)

REGIÓN	PRONÓSTICO
SABANA DE BOGOTÁ	<p>JUEVES: en la madrugada se esperan lloviznas y lluvias ligeras al occidente y norte de Bogotá y la sabana. En horas de la mañana son probables nubes densas acompañadas de algunas lluvias ligeras o lloviznas en diferentes sectores del occidente. En horas de la tarde y noche se esperan condiciones nubosas acompañadas de lluvias ligeras a lo largo de la ciudad, con excepción del sur y en amplios sectores de la sabana. Las lluvias de mayor persistencia se advierten en horas de la noche.</p> <p>VIERNES: se prevé mayormente nublado durante el día con lluvias ligeras al amanecer en gran parte de la capital. En las horas de la tarde y noche, es probable la ocurrencia de lluvias en diferentes sectores, las más fuertes se ubicaran hacia el norte de la capital. Temperatura máxima pronosticada de 19 °C.</p>
ANDINA	<p>JUEVES: en las primeras horas de la mañana se estiman condiciones de cielo entre parcialmente cubierto y cubierto a lo largo de la región con lluvias ligeras al oriente de Antioquia, Santander, occidente de Cundinamarca y Risaralda. En la tarde se extenderán las lluvias en amplios sectores de Antioquia, se activarán en los Santanderes, eje Cafetero, de menor intensidad se estiman en el Altiplano Cundiboyacense, montañas de Cauca y Valle del Cauca, es probable que estas lluvias se extiendan hasta las primeras horas de la noche.</p> <p>VIERNES: Se espera mayor nubosidad con precipitaciones importantes en Boyacá, Santanderes, occidente de Antioquia, norte de Cundinamarca y sectores del macizo colombiano, principalmente en horas de la tarde y noche.</p>
CARIBE	<p>JUEVES: se pronostican precipitaciones durante las primeras horas del día en Sucre, Bolívar y sur de La Guajira, luego al finalizar la tarde y las primeras horas de la noche en sectores lluvias fuertes en Córdoba, Cesar, sur de Bolívar, La Guajira, en las estribaciones de la Sierra Nevada de Santa Marta y de menor intensidad en Sucre. Se estima actividad eléctrica en momentos de lluvia intensa.</p> <p>VIERNES: se prevé condiciones nubosas en el litoral de Antioquia, Córdoba y Sucre durante las primeras horas de la mañana. Hacia las horas de la tarde y noche precipitaciones moderadas en zonas costeras del centro y en los alrededores de la sierra nevada de santa marta y occidente de la península de la Guajira.</p>
ARCHIPIÉLAGO DE SAN ANDRÉS, PROVIDENCIA Y SANTA CATALINA	<p>JUEVES: cielo entre parcial y mayormente cubierto con probabilidad de lloviznas intermitentes al finalizar la tarde y noche.</p> <p>VIERNES: se espera cielo mayormente nublado acompañado de lluvias ligeras en el área insular durante la madrugada y mañana. Para la tarde y noche, se espera cielo entre parcial y mayormente nublado con lloviznas ocasionales en los alrededores.</p>
MAR CARIBE	<p>JUEVES: se esperan lluvias durante la jornada en amplios sectores del litoral, las de mayor intensidad se esperan al occidente del área marítima, y mar adentro en horas de la tarde.</p> <p>VIERNES: se espera mayor nubosidad con lluvias fuertes hacia el golfo de Urabá, litoral de Córdoba y Sucre como también sobre el área occidental del mar caribe nacional durante las horas de la madrugada, mañana y noche. Para el resto del área se prevé tiempo parcialmente nublado y seco.</p>

REGIÓN	PRONÓSTICO
PACÍFICA	<p>JUEVES: cielo entre parcial y mayormente cubierto con lluvias a lo largo de la jornada, en horas de la tarde y durante algunas horas de la noche se esperan las de mayor intensidad, ubicadas en el departamento de Chocó y en el litoral de Valle del Cauca y Cauca. Lluvias ligeras en Nariño en la mañana, activándose nuevamente al finalizar la tarde.</p> <p>VIERNES: se prevé nubosidad parcial en toda la región con un incremento en las horas de la tarde y noche con precipitaciones moderadas en el norte del Chocó y lluvias más intensas sobre Cauca y Nariño.</p>
INSULAR PACÍFICO	<p>JUEVES: se mantendrán precipitaciones moderadas con descargas eléctricas tanto en Malpelo como en Gorgona las de mayor intensidad a mediados de la tarde hasta iniciar la noche.</p> <p>VIERNES: nubosidad parcial y condiciones de tiempo seco en las islas de Malpelo y Gorgona durante el día.</p>
OCEANO PACÍFICO	<p>JUEVES: cielo entre parcial y mayormente cubierto con lluvias a lo largo del área marítima, las de mayor consideración se estiman en horas de la tarde y noche.</p> <p>VIERNES: amplia nubosidad en la madrugada y mañana tanto en el centro y norte del área marítima con lluvias de moderada consideración, mientras que para el sector sur tendrá condiciones secas. Para la tarde y noche presentará condiciones de tiempo parcialmente nublado y de baja probabilidad de lluvias en amplias zonas del área.</p>
ORINOQUIA	<p>JUEVES: en la mañana se estima cielo entre parcial y mayormente cubierto a lo largo de la región acompañada de lluvias ligeras en sectores del sur de Vichada. En la tarde lluvias moderadas en sectores de Vichada, Arauca, Casanare y de menor intensidad en Meta y en el piedemonte llanero.</p> <p>VIERNES: mayormente nublado en toda la región, las lluvias más fuertes se presentaría en Vichada en las horas de la madrugada y mañana mientras que en el piedemonte llanero hacia las horas de la noche.</p>
AMAZÓNICA	<p>JUEVES: predominarán condiciones cubiertas al oriente y centro de la región especialmente en Amazonas, Vaupés, Caquetá y Putumayo con lluvias de moderadas a fuertes en la mañana y luego a mediados de la tarde y noche cuando se estiman las de mayor intensidad. Habrá presencia de actividad eléctrica.</p> <p>VIERNES: las lluvias se mantendrán durante el día en el trapezoidal amazónico. Para el resto de la región se espera parcialmente nublado durante la mañana y aumentaría para las horas de la tarde y noche con ocurrencia de lluvias de variada intensidad.</p>

ALERTAS VIGENTES Y PRODUCTOS ADICIONALES

Para mayor información sobre el pronóstico del estado del tiempo, informes técnicos diarios, comunicados especiales, mapas diarios de temperaturas máximas y mínimas e información diaria de precipitación se sugiere consultar los siguientes enlaces:

[MAPA DIARIO DE TEMPERATURA MÁXIMA.](#)
[MMAPA DIARIO DE TEMPERATURA MÍNIMA.](#)
[INFORMACIÓN DIARIA DE PRECIPITACIÓN Y TEMPERATURA DE LOS PRINCIPALES AEROPUERTOS DEL PAÍS.](#)
[MOAICO MAPAS DE PRECIPITACIÓN DIARIA EN MILÍMETROS.](#)

REGIÓN CARIBE

ALERTA ROJA: INCENDIOS DE LA COBERTURA VEGETAL

Amenaza alta de ocurrencia de incendios de la cobertura vegetal en zonas de bosques, cultivos y pastos, localizados en los siguientes municipios y sectores aledaños:

DEPARTAMENTO	MUNICIPIOS
MAGDALENA	El Retén, Fundación, Pivijay, Plato, Pueblo Viejo

ALERTA NARANJA: INCENDIOS DE LA COBERTURA VEGETAL

Amenaza moderada de ocurrencia de incendios de la cobertura vegetal en zonas de bosques, cultivos y pastos, localizados en los siguientes municipios y sectores aledaños:

DEPARTAMENTO	MUNICIPIOS
ATLÁNTICO	Palmar de Varela, Santo Tomas
CESAR	Bosconia.
MAGDALENA	Remolino.

Especial atención amerita el Parque Nacional Natural Ciénaga Grande de Santa Marta y Sierra Nevada de Santa Marta.

ALERTA NARANJA: INCREMENTOS DE NIVELES DEL RÍO SAN JORGE.

Se mantiene la alerta, debido a que en las últimas horas se ha incrementado de manera súbita, el nivel del río San Jorge a la altura de la estación Montelíbano; se recomienda atención a los afluentes de la parte alta particularmente el río San Pedro y en el cauce principal del río San Jorge.

ALERTA NARANJA: DESLIZAMIENTOS DE TIERRA

Amenaza moderada de probabilidad de ocurrencia de deslizamientos de tierra en áreas inestables y de ladera de los municipios de:

DEPARTAMENTO	MUNICIPIOS
CESAR	San Alberto.
CÓRDOBA	Tierralta.
LA GUAJIRA	Albania, Barrancas, Hato Nuevo, Riohacha, San Juan del Cesar, Urumita y Villanueva.

ALERTA AMARILLA: INCREMENTOS EN LOS NIVELES DE LOS RÍOS DE LA REGIÓN DEL CATATUMBO.

Se mantiene la alerta amarilla debido a la presencia de los incrementos súbitos moderados en los niveles de los ríos: Zulusquilla, Pamplonita, Algodonal, Zulia y sus afluentes en la región del Catatumbo, debido a las precipitaciones presentadas en las últimas horas y porque se espera que persistan las lluvias el día de hoy

ALERTA AMARILLA: INCREMENTOS EN LOS NIVELES DE LOS RÍOS QUE DESCENDEN DE LA SIERRA NEVADA DE SANTA MARTA.

Debido a las fuertes precipitaciones presentadas en las últimas horas y dado que el pronóstico del tiempo indica lluvias fuertes en la zona de la sierra nevada de Santa Marta, se genera la alerta amarilla por probabilidad de incrementos súbitos en los niveles de estos ríos y sus afluentes. Se recomienda estar atentos ante el comportamiento de los niveles de estos ríos.

REGIÓN ANDINA

ALERTA ROJA: DESLIZAMIENTOS DE TIERRA.

Amenaza alta por deslizamientos de tierra detonados por lluvias, localizados en los siguientes municipios:

DEPARTAMENTO	MUNICIPIOS
CALDAS	Samaná, Marquetalia, Norcasia, Pensilvania y Victoria.

ALERTA ROJA: INCENDIOS DE LA COBERTURA VEGETAL

Amenaza alta de ocurrencia de incendios de la cobertura vegetal en zonas de bosques, cultivos y pastos, localizados en los siguientes municipios y sectores aledaños:

DEPARTAMENTO	MUNICIPIOS
BOYACÁ	Somondoco.
HUILA	Neiva y Santa María.

ALERTA NARANJA: INCENDIOS DE LA COBERTURA VEGETAL

Amenaza moderada de ocurrencia de incendios de la cobertura vegetal en zonas de bosques, cultivos y pastos, localizados en los siguientes municipios y sectores aledaños:

DEPARTAMENTO	MUNICIPIOS
BOYACÁ	Nuevo Colon, Ventaquemada
HUILA	Neiva, Acevedo, Suaza, Santa María.
TOLIMA	Coyaima y Ortega.

Especial atención amerita el Parque Nacional Natural de Sumapaz.

ALERTA NARANJA: DESLIZAMIENTOS DE TIERRA

Amenaza moderada de probabilidad de ocurrencia de deslizamientos de tierra en áreas inestables y de ladera de los municipios de:

DEPARTAMENTO	MUNICIPIOS
ANTIOQUIA	Cañasgordas, Nariño y Yondó (Casabe).
BOYACÁ	Pauna.
CUNADINAMARCA	El Peñón, La Peña, La Vega, Nimaima, Nocaima, Pacho, San Francisco, Supatá y Vergara.
NORTE DE SANTANDER	La Esperanza.
SANTANDER	Barrancabermeja, Landázuri, Puerto Parra, Simacota y Vélez
TOLIMA	Fresno, Honda y Mariquita.

ALERTA NARANJA: INCREMENTOS SÚBITOS EN EL NIVEL DEL RÍO CARARE.

Debido a que se espera que persistan las precipitaciones fuertes en el departamento de Santander en los próximos días, y que los niveles continúan altos en el río Carare (afluente al río Magdalena en su cuenca media) de acuerdo a lo registrado en las estaciones Puerto Araujo y Hacienda Barretero, en el municipio de Cimitarra, se mantiene la alerta amarilla ante la eventualidad de nuevos ascensos súbitos moderados que alcancen valores altos, especialmente el día de mañana. Se recomienda especial atención a las poblaciones ubicadas aguas abajo desde Puerto Araujo hasta la desembocadura.

REGIÓN PACÍFICA

ALERTA NARANJA: DESLIZAMIENTOS DE TIERRA

Amenaza moderada de probabilidad de ocurrencia de deslizamientos de tierra en áreas inestables y de ladera de los municipios de:

DEPARTAMENTO	MUNICIPIOS
CAUCA	El Tambo, López de Micay y Timbiquí.
NARIÑO	Barbacoas, Magüí (Payán), Ricaurte, Roberto Payán (San José) y Tumaco.

ALERTA AMARILLA: INCREMENTOS SÚBITOS DE NIVEL EN EL RIO MIRA

Continuos ascenso de carácter moderado a significativos del nivel se vienen presentando en la última semana lo que ha mantenido el nivel en estado alto. Debido a que se espera que persistan las precipitaciones el día de hoy se subiere este nivel de alerta y se recomienda atentos frente a la ocurrencias de nuevos ascenso que alcances valores altos.

REGIÓN ORINOQUIA

ALERTA NARANJA: INCENDIOS DE LA COBERTURA VEGETAL

Amenaza moderada de ocurrencia de incendios de la cobertura vegetal en zonas de bosques, cultivos y pastos, localizados en los siguientes municipios y sectores aledaños:

DEPARTAMENTO	MUNICIPIOS
CASANARE	Aguazul, Maní, San Luis De Palenque, Trinidad.
META	Puerto Gaitán.

ALERTA NARANJA: DESLIZAMIENTOS DE TIERRA

Amenaza moderada de probabilidad de ocurrencia de deslizamientos de tierra en áreas inestables y de ladera de los municipios de:

DEPARTAMENTO	MUNICIPIOS
META	Cubarral.

REGIÓN AMAZÓNICA

ALERTA NARANJA: INCENDIOS DE LA COBERTURA VEGETAL

Amenaza moderada de ocurrencia de incendios de la cobertura vegetal en zonas de bosques, cultivos y pastos, localizados en los siguientes municipios y sectores aledaños:

DEPARTAMENTO	MUNICIPIOS
CAQUETÁ	Florencia, Montañita.

ALERTA AMARILLA: INCREMENTOS SÚBITOS DE NIVEL EN CORRIENTES DEL PIEDEMONTES DEL CAQUETEÑO.

Con la ocurrencia de intensas precipitaciones en sectores del piedemonte Caqueteno, se pueden presentar crecientes súbitas en los ríos Ortegua, El Caraño, el Hacha y la quebrada La Perdiz, por lo cual se recomienda a pobladores en sectores ribereños de los municipios de Florencia, Montañita, El Paujil, Milán, Doncello y Puerto Rico (Caquetá) estar atentos a esta condición hidrológica. Similar situación de se presenta en la cuenca alta y media de los ríos Putumayo y Mocoa, en el departamento del Putumayo.

MAR CARIBE

ALERTA AMARILLA: PLEAMAR

Hasta el próximo 8 de noviembre del año en curso, se presentará una de las mareas astronómicas más significativas del mes; a lo largo del litoral Caribe colombiano. Por esta razón se recomienda a los habitantes costeros estar atentos a la evolución de este fenómeno.

ALERTA AMARILLA: TIEMPO LLUVIOSO.

En el mar Caribe nacional occidental y central, incluyendo zonas costeras, presentará condiciones lluviosas durante el día con posibilidad en algunos casos de tormentas eléctricas y ráfagas de viento, por lo que se recomienda a pescadores y usuarios de embarcaciones de poco calado consultar con las Capitanías de puerto antes de zarpar en zonas de inminente tempestad.

OCÉANO PÁCIFICO

ALERTA AMARILLA: TIEMPO LLUVIOSO.

En el océano Pacífico nacional, especialmente en zonas costeras, tendrá intervalos lluviosos en el día con posibilidad en algunos casos de tormentas eléctricas y ráfagas de viento, por lo que se recomienda a pescadores y usuarios de embarcaciones de poco calado consultar con las Capitanías de puerto antes de zarpar en zonas de inminente tempestad.

ALERTA ROJA. PARA TOMAR ACCIÓN Advierte a los sistemas de prevención y atención de desastres sobre la amenaza que puede ocasionar un fenómeno con efectos adversos sobre la población, el cual requiere la atención inmediata por parte de la población y de los cuerpos de atención y socorro. Se emite una alerta sólo cuando la identificación de un evento extraordinario indique la probabilidad de amenaza inminente y cuando la gravedad del fenómeno implique la movilización de personas y equipos, interrumpiendo el normal desarrollo de sus actividades cotidianas.

ALERTA NARANJA. PARA PREPARARSE Indica la presencia de un fenómeno. No implica amenaza inmediata y como tanto es catalogado como un mensaje para informarse y prepararse. El aviso implica vigilancia continua ya que las condiciones son propicias para el desarrollo de un fenómeno, sin que se requiera permanecer alerta.

ALERTA AMARILLA. PARA INFORMARSE Es un mensaje oficial por el cual se difunde información. Por lo regular se refiere a eventos observados, reportados o registrados y puede contener algunos elementos de pronóstico a manera de orientación. Por sus características pretéritas y futuras difiere del aviso y de la alerta, y por lo general no está encaminado a alertar sino a informar.

CONDICIONES NORMALES Indica que no existe ninguna clase de alerta para la región o zona mencionada.

°C: grados Celsius; m: metros; mm: milímetros; msnm: metros sobre nivel del mar;

Km/h: kilómetros por hora

GOES: Geostationary Operational Environmental Satellites (Satélite Geostacionario Operacional Ambiental).

GOES-13 es el designado GOES-Este, localizado en 75° W sobre el ecuador geográfico.

HLC: hora local colombiana

PNN: Parque Nacional Natural; SFF: Santuario de Fauna y Flora

Omar FRANCO TORRES, Director General
Christian EUSCÁTEGUI COLLAZOS, Jefe Oficina del Servicio de Pronósticos y Alertas

Profesionales de turno:

Freddy GARRIDO, Gloria ARANGO, Sonia BERMÚDEZ, Mirován SVERKO, Carlos PINZÓN, Mauricio TORRES y Alberto PARDO.

Internet: <http://www.ideam.gov.co>

Correos electrónicos: servicio@ideam.gov.co, alertas@ideam.gov.co

Calle 25 D # 96B - 70, piso 3. Bogotá, D. C.

Teléfono: 3075625 ext. 1334-1336.

Siganos en: Twitter: [@IDEAM_Colombia](https://twitter.com/IDEAM_Colombia); Facebook: www.facebook.com/ideam.instituto

YouTube: Canal de Instituto IDEAM / <http://www.youtube.com/user/InstitutoIDEAM>