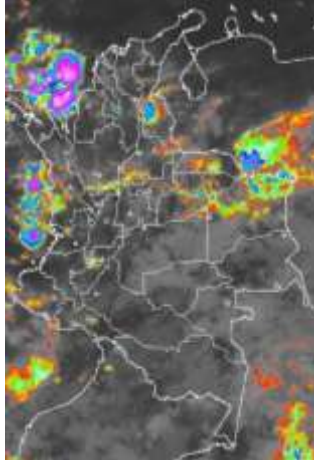


CONDICIONES HIDROMETEOROLÓGICAS ACTUALES

En las últimas horas han predominado las condiciones nubosas acompañadas de lluvias en amplios sectores del territorio nacional. Las precipitaciones se concentraron sobre las zonas occidental y central del mar Caribe, incluido el sector continental; también prevalecieron las lluvias a lo largo de las regiones Pacífica, Andina, Orinoquía y Amazónica. El pronóstico durante los próximos días indica cielo entre mayormente cubierto a cubierto con lluvias de moderadas a fuertes sobre las regiones Caribe, Andina, Orinoquía, Pacífica y Amazónica, las de mayor intensidad en sectores de montaña de la cordillera oriental y central de la Andina y en diferentes sectores de la región Caribe incluida su zona marítima y la Amazónica.

IMAGEN SATELITAL

Cortesía: Imagen GOES 06 de noviembre de 2015 * Hora 5:45 a. m.



LO MÁS DESTACADO

ALERTA ROJA. PARA TOMAR ACCIÓN **ALERTA NARANJA. PARA PREPARARSE** **ALERTA AMARILLA. PARA INFORMARSE**

LLUVIAS	Incremento considerables de las lluvias en las últimas 24 horas, las cuales principalmente se registraron en las regiones Caribe, Andina, Orinoquía y sectores aislados de la Pacífica. El mayor volumen se registró en el municipio de Villavicencio (Meta) , con 135.5 mm .
ALERTA ROJA	<ul style="list-style-type: none"> Por probabilidad alta de deslizamientos de tierra en la región Andina.
ALERTA NARANJA	<ul style="list-style-type: none"> Por probabilidad moderada de incendios de la cobertura vegetal en algunos sectores de las regiones Caribe, Andina y Orinoquía. Por probabilidad moderada de deslizamientos de tierra en sectores inestables o de alta pendiente localizados en las regiones Andina, Pacífica y Orinoquía Por incrementos súbitos de nivel del río Carare.
ALERTA AMARILLA	<ul style="list-style-type: none"> Debido a la reactivación de las lluvias en amplios sectores del piedemonte llanero y en los departamentos de Meta, Arauca y Casanare, se presentan incrementos moderados de niveles en varias corrientes (se destacan los ríos Arauca, Meta y sus principales afluentes). Por incremento moderado de ríos que descienden de la Sierra Nevada de Santa Marta e igualmente del río Ranchería.

Consulte todos los días el pronóstico del tiempo y las alertas hidrometeorológicas vigentes del IDEAM, en un formato de calidad. Alrededor de las 7:30 a. m. está a disposición del público en www.ideam.gov.co. Se puede ver también en dispositivos móviles. [AQUÍ](#)

PRONÓSTICO CONDICIONES METEOROLÓGICAS

ÁREA DEL VOLCÁN CERRO MACHÍN			
Cielo entre parcialmente nublado y nublado con precipitaciones de variada intensidad después del mediodía y durante algunas horas de la noche.			
El SERVICIO GEOLOGICO COLOMBIANO reporta en nivel AMARILLO (II) : CAMBIOS EN EL COMPORTAMIENTO DE LA ACTIVIDAD VOLCÁNICA . Lat: 4.80 Lon: -75.62			
ELEVACIÓN (pies)	DIRECCIÓN	NUDOS	VELOCIDAD Km/h
10,000	SURESTE	5	9
18,000	SURESTE	5	9
24,000	VARIABLE	5	9
30,000	NOROESTE	5 - 10	9 - 18
ÁREA DEL VOLCÁN NEVADO DEL HUILA			
En el área se advierten condiciones nubosas con lluvias de variada intensidad de carácter intermitente.			
El SERVICIO GEOLOGICO COLOMBIANO reporta en nivel AMARILLO (III) : CAMBIOS EN EL COMPORTAMIENTO DE LA ACTIVIDAD VOLCÁNICA . Lat: 2.92 Lon: -76.05			
ELEVACIÓN (pies)	DIRECCIÓN	NUDOS	VELOCIDAD Km/h
10,000	SURESTE	5	9
18,000	ESTE	5 - 10	9 - 18
24,000	NORESTE	5 - 10	9 - 18
30,000	NOROESTE	10 - 15	18 - 28
ÁREA DEL VOLCÁN GALERAS			
Abundante nubosidad con precipitaciones a diferentes horas, especialmente de la tarde y noche.			
El SERVICIO GEOLOGICO COLOMBIANO reporta en nivel AMARILLO (III) : CAMBIOS EN EL COMPORTAMIENTO DE LA ACTIVIDAD VOLCÁNICA . Lat: 1.95 Lon: -77.37			
ELEVACIÓN (pies)	DIRECCIÓN	NUDOS	VELOCIDAD Km/h
10,000	SURESTE	5 - 10	9 - 18
18,000	SURESTE	10 - 15	18 - 28
24,000	ESTE	5 - 10	9 - 18
30,000	NORTE	5 - 10	9 - 18
ÁREA DEL VOLCÁN NEVADO DEL RUIZ			
En el área persistirán los cielos nublados con lluvias a mediados de la tarde y durante la noche, luego de una mañana seca.			
El SERVICIO GEOLOGICO COLOMBIANO reporta en nivel AMARILLO (III) : CAMBIOS EN EL COMPORTAMIENTO DE LA ACTIVIDAD VOLCÁNICA . Lat: 4.89 Lon: -77.32			
ELEVACIÓN (pies)	DIRECCIÓN	NUDOS	VELOCIDAD Km/h
10,000	SURESTE	5	9
18,000	SURESTE	5	9
24,000	VARIABLE	5	9
30,000	NOROESTE	5 - 10	9 - 18
ÁREA DEL COMPLEJO VOLCÁNICO CHILES-CERRO NEGRO DE MAYASQUER			
Se prevén condiciones nubosas con precipitaciones intermitentes.			
El SERVICIO GEOLOGICO COLOMBIANO reporta en nivel AMARILLO (III) : CAMBIOS EN EL COMPORTAMIENTO DE LA ACTIVIDAD VOLCÁNICA . Lat: 0.81 - Lon: 77.93 // Lat: 0.76 Lon: -77.95			
ELEVACIÓN (pies)	DIRECCIÓN	NUDOS	VELOCIDAD Km/h
10,000	VARIABLE	5	9
18,000	VARIABLE	5	9
24,000	ESTE	5 - 10	9 - 18
30,000	ESTE	5 - 10	9 - 18

PRECIPITACIONES

A continuación se relacionan los municipios donde en las últimas 24 horas se registraron precipitaciones iguales o superiores a **30.0 mm**.

DEPARTAMENTO	MUNICIPIO
ANTIOQUIA	Támesis (59.2), Concepción (42.0), Sonsón (37.7), Carepa (35.5), Anzá (34.0) y Apartadó (31.0).
ARAUCA	Araucita (75.0) y Tame (45.0).
ATLÁNTICO	Luruaco (45.0) y Puerto Colombia (39.0)
BOLÍVAR	Santa Rosa del Sur (30.2).
BOYACA	Zetaquirá (53.0), San Luis de Gaceno (49.0), Garagoa (35.0) Santa Rosa de Viterbo (30.7), Rondón (30.6) y Sutatenza (30.6).
CASANARE	El Yopal (131.3), Tauramena (73.0), Chámeza (38.1), Aguazul (32.4), Trinidad (32.0) y Paz de Ariporo (30.7)
CAUCA	Patía (El Bordo) (47.0)
CESAR	San Alberto (55.0), Bosconia (32.0) y Manaure Balcón del Cesar (32.0).
CHOCO	Medio San Juan (89.0), Isthmina (80.0) y Condoto (40.0).
CUNDINAMARCA	Medina (135.0), Paratebueno (50.0), Fusagasugá (48.8), Ubalá (40.4), Gutiérrez (40.3) y Guayabeta (40.0).
HUILA	Rivera (56.0), Colombia (31.0) y Tello (30.0).
MAGDALENA	Pivijay (80.0), Ciénaga (61.2), Santa Marta (40.0)
META	Villavicencio (135.5) , Cumaral (80.0), Restrepo (71.0), San Martín (56.0), Lejanías (42.0), Guamal (40.0) y El Calvario (38.0).
NARIÑO	La Llanada (48.2) y Arboleda (31.5).
NORTE DE SANTANDER	Labateca (50.0).
PUTUMAYO	Villagarzón (41.2), Mocoa (32.2) y San Miguel (32.0).
QUINDÍO	Salento (30.0).
RISARALDA	Santa Rosa de Cabal (55.7), La Virginia (50.0), Pereira (32.5) y Puelborico (30.0).
SANTANDER	Sabana de Torres (62.3), Zapatoca (53.7), Molagavita (35.5), Málaga (34.0) y Encino (33.7).
TOLIMA	Natagaima (65.5), Alpujarra (45.0), Prado (32.0)
VALLE DEL CAUCA	Florida (63.0)
VICHADA	Puerto Carreño (81.0).

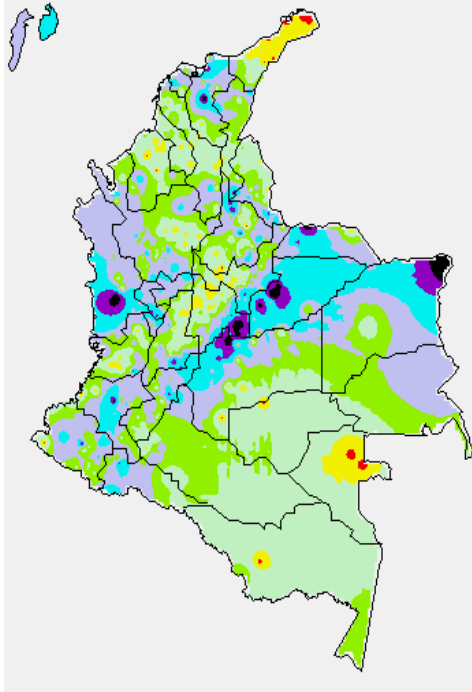
TEMPERATURAS MÁXIMAS

A continuación se relacionan los municipios donde en las últimas 24 horas se registraron temperaturas iguales o superiores a 35.0°C.

DEPARTAMENTO	MUNICIPIO
LA GUAJIRA	Manaure (37.4) y Uribia (35.0).

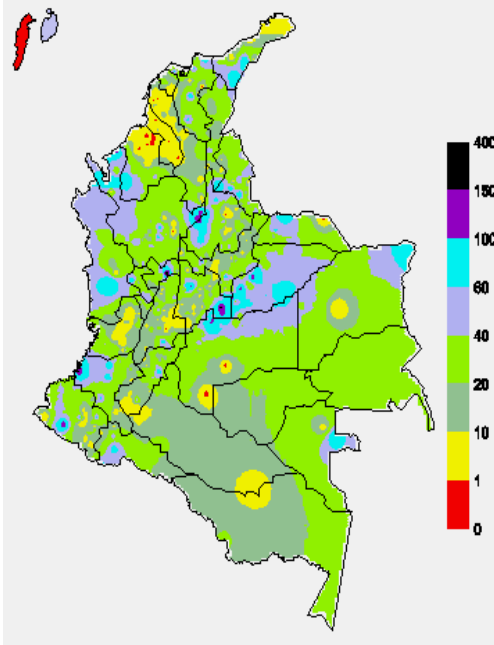
MAPA DE PRECIPITACIÓN DIARIA

Desde las 7:00 a.m. del jueves 05 de noviembre hasta las 7:00 a.m. del viernes 06 de noviembre de 2015.



MAPA DE PRECIPITACIÓN ACUMULADA DE LOS ÚLTIMOS 3 DÍAS

Desde las 7:00 a.m. del martes 03 de noviembre hasta las 7:00 a.m. del jueves 05 de noviembre de 2015



ESTADO DE LOS EMBALSES

A continuación se relacionan los volúmenes útiles diarios (expresados en porcentaje) de acuerdo con información consultada en la siguiente dirección electrónica de XM: <http://ido.xm.com.co/ido/SitePages/hidrologia.aspx?q=reservas>

ZONA	EMBALSE	VOLUMEN ÚTIL DIARIO (%)
ANTIOQUIA	AMANI	23.14
	MIRAFLORES	69.94
	PEÑOL	66.43
	PLAYAS	98.24
	PORCE II	73.75
	PORCE III	91.35
	PUNCHINÁ	57.62
	RIOGRANDEZ	47.36
	SAN LORENZO	67.96
	TRONERAS	65.74
CARIBE	URRÁ I	92.19
CENTRO	AGREGADO BOGOTÁ	56.43
	NEUSA	67.50
	SISGA	84.40
	TOMINE	50.56
	BETANIA	67.97
VALLE DEL CAUCA	MUÑA	73.82
	PRADO	8.15
	TOPOCORO	38.06
	CHUZA	82.00
	ESMERALDA	67.77
	GUAVIO	81.92
VALLE DEL CAUCA	ALTO ANCHICAYÁ	38.20
	CALIMA 1	27.13
	SALVAJINA	11.05

PRONÓSTICO METEOROLÓGICO (viernes 06 y sábado 07 de noviembre de 2015)

REGIÓN	PRONÓSTICO
SABANA DE BOGOTÁ	VIERNES: durante la jornada se pronostican condiciones nubosas con lluvias de variada intensidad, particularmente en los extremos norte, oriental, sur y occidental de la ciudad y de la sabana. La temperatura máxima del aire se aproximará a 18 °C. SÁBADO: en la mayor parte del área se prevén condiciones secas, excepto en el oriente y sur de la ciudad y de la sabana donde se estiman precipitaciones en horas de la madrugada y de la tarde. Temperatura mínima y máxima del aire prevista entre 11°C y 19°C.
ANDINA	VIERNES: en la región prevalecerán las condiciones nubosas con precipitaciones a diferentes horas en sectores de Antioquia, Santander, Norte de Santander, Boyacá, oriente y sur de Cundinamarca, Huila y Nariño. En áreas de Risaralda, Caldas, Quindío, Valle del Cauca y Tolima se prevén lluvias a mediados de la tarde y durante algunas horas de la noche. Probabilidad de tormentas eléctricas. SÁBADO: se espera abundante nubosidad con lluvias en la madrugada y primeras horas de la mañana y luego a mediados de la tarde y por la noche en áreas de Antioquia, Santander, sur de Norte de Santander, Cundinamarca y Boyacá. En sectores de Caldas, Risaralda, Quindío, Tolima, Valle del Cauca y Huila se esperan precipitaciones después del mediodía y durante la noche, luego de una mañana seca. No se descarta actividad eléctrica.
CARIBE	VIERNES: en horas de la mañana se prevén lluvias entre ligeras y moderadas en amplios sectores del Urabá, litoral de Córdoba y sur de Bolívar y Cesar. Después del mediodía y durante la noche se incrementará la nubosidad en la región con precipitaciones, acompañadas inclusive de descargas eléctricas en varios sectores del sur de La Guajira, Cesar, Magdalena, Atlántico, Bolívar, Sucre, Córdoba y Urabá. SÁBADO: cielo entre parcialmente nublado y nublado con precipitaciones intermitentes durante la jornada en áreas del Urabá y sur de Córdoba y Bolívar. En horas de la tarde y noche se pronostican lluvias con posibilidad de actividad eléctrica en áreas del sur de La Guajira, Cesar, Magdalena y Córdoba, en el resto de la región predominará el tiempo seco.
ARCHIPIÉLAGO DE SAN ANDRÉS, PROVIDENCIA Y SANTA CATALINA	VIERNES: cielo mayormente nublado acompañado de precipitaciones a diferentes horas. Posibles descargas eléctricas. SÁBADO: en el archipiélago se esperan condiciones nubosas a lo largo de la jornada con lluvias a diferentes horas, las más intensas a mediados de la tarde y durante la noche. No se descartan tormentas eléctricas.
MAR CARIBE	VIERNES: en gran parte del área central y occidental se espera abundante nubosidad con lluvias a diferentes horas, acompañadas en algunos casos de tormentas eléctricas, especialmente en cercanías a la costa, SÁBADO: cielo entre parcialmente cubierto y cubierto con predominio de condiciones secas, excepto en el golfo de Urabá y en algunos sectores localizados frente al litoral de Córdoba donde se estiman precipitaciones en la madrugada e inicios de la mañana y luego al final de la tarde y durante la noche. Posibilidad de actividad eléctrica.

REGIÓN	PRONÓSTICO
PACÍFICA	VIERNES: en la región se espera abundante nubosidad con lluvias en la mañana y durante algunas horas de la tarde y noche, las precipitaciones de mayor consideración estimadas en Chocó y Nariño. Posibilidad de tormentas eléctricas. SÁBADO: cielo entre parcialmente nublado y nublado con precipitaciones a diferentes horas en el departamento de Chocó y en el litoral de Valle del Cauca. En áreas de Cauca y Nariño se pronostican lluvias al finalizar la tarde y durante la noche.
INSULAR PACÍFICO	VIERNES: en Gorgona se advierte nubosidad densa con precipitaciones a diferentes horas de la madrugada, tarde y noche, acompañadas en algunos casos de actividad eléctrica. En Malpelo se estima nubosidad variable y tiempo seco. SÁBADO: en Gorgona se prevén condiciones nubosas a lo largo de la jornada, con lluvias y descargas eléctricas. En Malpelo se estiman precipitaciones al atardecer y durante la noche, luego de un día seco.
OCEANO PACÍFICO	VIERNES: en el área oceánica predominarán las nubes densas con lluvias a lo largo de la jornada en varios sectores localizados principalmente frente a la costa chococana y vallecaucana. Probabilidad de tormentas eléctricas. SÁBADO: cielo entre parcialmente cubierto y cubierto con precipitaciones a diferentes horas de la mañana y la noche, las lluvias más fuertes esperadas en el área central, acompañadas en algunos casos de actividad eléctrica.
ORINOQUIA	VIERNES: en la región se advierten nubes densas, con precipitaciones intermitentes durante la jornada. No se descartan tormentas eléctricas. SÁBADO: nubosidad variable con lluvias a diferentes horas de la madrugada, a mediados de la tarde y durante la noche especialmente en áreas de Arauca, Meta y oriente de Vichada.
AMAZÓNICA	VIERNES: en la mañana se prevé nubosidad variable con predominio de tiempo seco, excepto en algunas zonas del norte de Guaviare, occidente de Caquetá y Putumayo y oriente de Vaupés y Amazonas donde se esperan precipitaciones. Después del mediodía y por la noche se mantendrán las condiciones lluviosas en la mayor parte de la región con posibilidad de actividad eléctrica en algunos casos. SÁBADO: tiempo nuboso durante la jornada con precipitaciones a diferentes horas en sectores de Guainía, Vaupés y Amazonas. En áreas de Guaviare, Caquetá y Putumayo se advierten lluvias a mediados de la tarde y durante la noche, luego de una mañana seca.

ALERTAS VIGENTES Y PRODUCTOS ADICIONALES

Para mayor información sobre el pronóstico del estado del tiempo, informes técnicos diarios, comunicados especiales, mapas diarios de temperaturas máximas y mínimas e información diaria de precipitación se sugiere consultar los siguientes enlaces:

[MAPA DIARIO DE TEMPERATURA MÁXIMA.](#)
[MMAPA DIARIO DE TEMPERATURA MÍNIMA.](#)
[INFORMACIÓN DIARIA DE PRECIPITACIÓN Y TEMPERATURA DE LOS PRINCIPALES AEROPUERTOS DEL PAÍS.](#)
[MOSAICO MAPAS DE PRECIPITACIÓN DIARIA EN MILÍMETROS.](#)

REGIÓN CARIBE

ALERTA NARANJA: INCENDIOS DE LA COBERTURA VEGETAL

Amenaza moderada de ocurrencia de incendios de la cobertura vegetal en zonas de bosques, cultivos y pastos, localizados en los siguientes municipios y sectores aledaños:

DEPARTAMENTO	MUNICIPIOS
ATLÁNTICO	Palmar de Varela, Santo Tomas
MAGDALENA	El Retén, Fundación, Pivijay, Puebloviejo

Especial atención amerita el Parque Nacional Natural Ciénaga Grande de Santa Marta y Sierra Nevada de Santa Marta.

ALERTA NARANJA: DESLIZAMIENTOS DE TIERRA

Amenaza moderada de probabilidad de ocurrencia de deslizamientos de tierra en áreas inestables y de ladera de los municipios de:

DEPARTAMENTO	MUNICIPIOS
CESAR	San Alberto.

ALERTA AMARILLA: INCREMENTOS DE NIVELES DEL RÍO SAN JORGE.

Todavía se registran niveles oscilando en el rango de altos del río San Jorge a la altura de la estación Montelíbano; se recomienda atención a los afluentes de la parte alta particularmente el río San Pedro y en el cauce principal del río San Jorge.

ALERTA AMARILLA: INCREMENTOS EN LOS NIVELES DE LOS RÍOS DE LA REGIÓN DEL CATATUMBO.

Se mantiene la alerta debido a la presencia de los incrementos súbitos moderados en los niveles de los ríos Zulusquilla, Pamplonita, Algodonal, Zulia y sus afluentes en la región del Catatumbo,

debido a las precipitaciones presentadas en las últimas horas y porque se espera que persistan las lluvias el día de hoy

ALERTA AMARILLA: INCREMENTOS EN LOS NIVELES DE LOS RÍOS QUE DESCENDEN DE LA SIERRA NEVADA DE SANTA MARTA Y PARA EL RÍO RANCHERÍA.

Aunque todavía no se reportan afectaciones, continúan las lluvias en estribaciones de la Sierra Nevada de Santa Marta, con lo cual se pueden presentar crecientes súbitas en los ríos Manzanares, Guachaca, Tucurina, Aracataca, Fundación, Sevilla y Algarrobo. Igual condición se presenta en la cuenca media y baja del río Ranchería y varios de sus afluentes, por lo cual se recomienda especial atención a los pobladores ribereños de la zona rural y urbana de Manaure (La Guajira).

REGIÓN ANDINA

ALERTA ROJA: DESLIZAMIENTOS DE TIERRA.

Amenaza alta por deslizamientos de tierra detonados por lluvias, localizados en los siguientes municipios:

DEPARTAMENTO	MUNICIPIOS
CALDAS	Marquetalia, Norcasia, Pensilvania, Samaná y Victoria

ALERTA NARANJA: DESLIZAMIENTOS DE TIERRA

Amenaza moderada de probabilidad de ocurrencia de deslizamientos de tierra en áreas inestables y de ladera de los municipios de:

DEPARTAMENTO	MUNICIPIOS
ANTIOQUIA	Cañasgordas, Cocorná, Nariño, San Francisco y Yondó (Casabe).
BOYACÁ	Campohermoso, Labranzagrande, Pauna, Paya, Rondón, San Luis de Gaceno
CUNADINAMARCA	El Peñón, La Peña, La Vega, Guayabetal, Nimaima, Nocaima, Medina, Pacho, Paratebueno, Pasca, Silvania, San Francisco, Supatá y Vergara.
NORTE DE SANTANDER	La Esperanza, Labateca, Toledo.
SANTANDER	Barrancabermeja, Puerto Parra, Simacota
TOLIMA	Fresno, Honda y Mariquita.

ALERTA NARANJA: INCREMENTOS SÚBITOS EN EL NIVEL DEL RÍO CARARE.

Debido a las precipitaciones registradas en el departamento de Santander, se presentó un incremento importante del nivel del río Carare (afluente al río Magdalena en su cuenca media) de acuerdo al registrado en las estaciones Puerto Araujo y Hacienda Barretero. Se destacan los niveles registrados en la estación Hacienda Barretero, aguas arriba de la desembocadura, donde los niveles alcanzaron valores a la cota de desbordamiento. La alerta emitida también es para prevenir a pobladores ribereños en sectores bajos comprendidos entre las poblaciones de Santa Rosa (en el municipio de Cimitarra) y Carare (en el municipio de Puerto Parra).

REGIÓN PACÍFICA

ALERTA NARANJA: DESLIZAMIENTOS DE TIERRA

Amenaza moderada de probabilidad de ocurrencia de deslizamientos de tierra en áreas inestables y de ladera de los municipios de:

DEPARTAMENTO	MUNICIPIOS
CAUCA	Arboleda, El Tambo, López, San Pedro de Cartago, San Lorenzo y Timbiquí.
CHOCÓ	Quibdó, Medio Baudó.
NARIÑO	Barbacoas, Maguá (Payán), Ricaurte, Roberto Payán (San José) y Tumaco.

ALERTA AMARILLA: INCREMENTOS SÚBITOS DE NIVEL EN EL RÍO MIRA

Continuos ascenso de carácter moderado a significativos del nivel se vienen presentando en la última semana lo que ha mantenido el nivel en estado alto. Debido a que se espera que persistan las precipitaciones el día de hoy se subiere este nivel de alerta y se recomienda atentos frente a la ocurrencias de nuevos ascenso que alcances valores altos.

REGIÓN ORINOQUIA

ALERTA NARANJA: INCENDIOS DE LA COBERTURA VEGETAL

Amenaza moderada de ocurrencia de incendios de la cobertura vegetal en zonas de bosques, cultivos y pastos, localizados en los siguientes municipios y sectores aledaños:

DEPARTAMENTO	MUNICIPIOS
VICHADA	Cumaribo.

ALERTA NARANJA: DESLIZAMIENTOS DE TIERRA

Amenaza moderada de probabilidad de ocurrencia de deslizamientos de tierra en áreas inestables y de ladera de los municipios de:

DEPARTAMENTO	MUNICIPIOS
CASANARE	El Yopal.
META	Acacias, Cubarral, Restrepo, Villavicencio

ALERTA AMARILLA: INCREMENTOS SÚBITOS DE NIVEL EN EL RÍO ARAUCA.

Debido a las fuertes precipitaciones en la parte alta y media de la cuenca del río Arauca, se siguen presentando incrementos importantes de los niveles de éste río y de varios de sus afluentes; se recomienda especial atención a los puntos más bajos de las riberas del río Arauca, especialmente en los sectores Arauquita-Carretero, Santacruz-Bocas de Las Gaviotas y Los Mangos-Arauca. Se prevé que ésta condición continúe en el transcurso del día de hoy.

ALERTA AMARILLA: INCREMENTOS DE NIVELES EN VARIAS CORRIENTES DEL PIEDEMONTE LLANERO.

Debido al incremento de las precipitaciones en forma considerable en las últimas horas, se registran incrementos importantes de los niveles (situación que aún no genera ninguna afectación); donde se resaltan las siguientes condiciones hidrológicas:

- Moderados ascensos de los niveles del río Meta y de varios de sus afluentes, especialmente en la parte alta (estribaciones del piedemonte llanero). Se sugiere a los pobladores de Puerto López permanecer atentos ante la eventualidad de crecidas lentas, debido a que se pronostica la reactivación de las lluvias en el sector.
- Igualmente es importante que los pobladores de zonas ribereñas bajas del río Ariari y en la cuenca alta del río Aguasclaras (afluente del río Ariari, aguas arriba de Cubarral) hasta las zonas bajas de las riberas de los ríos Guejar, Guape y Grande, estar pendientes, debido que la tendencia es de incremento en sus niveles.
- Similar precaución es para sectores bajos del río Guatiquía (especial atención para sectores urbanos de Villavicencio).
- También se presentaron incrementos importantes de los niveles del río Humea, y por crecidas del río Upiá (entre Barranco de Upiá y Villanueva, zona agrícola conocida como Guayabetal, y hasta la desembocadura en el río Meta, también se presentan niveles altos los cuales se extienden hasta Cabuyaro (aguas abajo por el río Meta). El río Humea, a la altura de Paratebueno (Cundinamarca) presentó incrementos moderados de niveles.

ALERTA AMARILLA: INCREMENTOS DE NIVELES EN VARIAS CORRIENTES EN EL DEPARTAMENTO DE CASANARE.

Especial atención al río Pauto en inmediaciones de Pore (Casanare), ante la eventualidad de crecidas súbitas.

REGIÓN AMAZÓNICA

ALERTA AMARILLA: INCREMENTOS SÚBITOS DE NIVEL EN CORRIENTES DEL PIEDEMONTE CAQUETEÑO.

Con la ocurrencia de intensas precipitaciones en sectores del piedemonte Caquetense, se pueden presentar crecientes súbitas en los ríos Ortegua, El Caraño, el Hacha y la quebrada La Perdiz, por lo cual se recomienda a pobladores en sectores ribereños de los municipios de Florencia, Montañita, El Paujil, Milán, Doncello y Puerto Rico (Caquetá) estar atentos a esta condición hidrológica. Similar situación de se presenta en la cuenca alta y media de los ríos Putumayo y Mocoa, en el departamento del Putumayo.

MAR CARIBE

ALERTA NARANJA: TIEMPO LLUVIOSO.

Durante la jornada, en el área occidental y central del mar Caribe nacional, especialmente en el archipiélago de San Andrés y Providencia, el Golfo de Urabá, zonas costeras de Córdoba, Sucre y Bolívar, se advierten precipitaciones de variada intensidad, incluso en algunos casos acompañadas de tormentas eléctricas y rachas de viento. Por esta razón se recomienda a pescadores y usuarios de pequeñas embarcaciones consultar con las Capitanías de puerto antes de zarpar en zonas de inminente tempestad.

ALERTA AMARILLA: PLEAMAR

Hasta el próximo 8 de noviembre del año en curso, se presentará una de las mareas astronómicas más significativas del mes; a lo largo del litoral Caribe colombiano. Por esta razón se recomienda a los habitantes costeros estar atentos a la evolución de este fenómeno.

OCÉANO PÁCIFICO

ALERTA AMARILLA: TIEMPO LLUVIOSO.

En el océano Pacífico nacional, especialmente frente a la costa chocona y vallecaucana, se advierten condiciones de cielo mayormente nublado con probabilidad de precipitaciones de variada intensidad, en algunos casos con actividad eléctrica y rachas de viento. Por lo anterior se sugiere a pescadores y usuarios de pequeñas embarcaciones consultar con las Capitanías de puerto antes de zarpar.

ALERTA ROJA. PARA TOMAR ACCIÓN Advierte a los sistemas de prevención y atención de desastres sobre la amenaza que puede ocasionar un fenómeno con efectos adversos sobre la población, el cual requiere la atención inmediata por parte de la población y de los cuerpos de atención y socorro. Se emite una alerta sólo cuando la identificación de un evento extraordinario indique la probabilidad de amenaza inminente y cuando la gravedad del fenómeno implique la movilización de personas y equipos, interrumpiendo el normal desarrollo de sus actividades cotidianas.

ALERTA NARANJA. PARA PREPARARSE Indica la presencia de un fenómeno. No implica amenaza inmediata y como tanto es catalogado como un mensaje para informarse y prepararse. El aviso implica vigilancia continua ya que las condiciones son propicias para el desarrollo de un fenómeno, sin que se requiera permanecer alerta.

ALERTA AMARILLA. PARA INFORMARSE Es un mensaje oficial por el cual se difunde información. Por lo regular se refiere a eventos observados, reportados o registrados y puede contener algunos elementos de pronóstico a manera de orientación. Por sus características pretéritas y futuras difiere del aviso y de la alerta, y por lo general no está encaminado a alertar sino a informar.

CONDICIONES NORMALES Indica que no existe ninguna clase de alerta para la región o zona mencionada.

°C: grados Celsius; m: metros; mm: milímetros; msnm: metros sobre nivel del mar;

Km/h: kilómetros por hora

GOES: Geostationary Operational Environmental Satellites (Satélite Geoestacionario Operacional Ambiental).

GOES-13 es el designado GOES-Este, localizado en 75° W sobre el ecuador geográfico.

HLC: hora local colombiana

PNN: Parque Nacional Natural; SFF: Santuario de Fauna y Flora

Omar FRANCO TORRES, Director General
Christian EUSCÁTEGUI COLLAZOS, Jefe Oficina del Servicio de Pronósticos y Alertas

Profesionales de turno:
Freddy GARRIDO, Gloria ARANGO, Viviana CHIVATÁ, Gloria ARANGO, Alexander MARTÍNEZ, Daniel USECHE, Mauricio TORRES y Alberto PARDO.
Internet: <http://www.ideam.gov.co>

Correos electrónicos: servicio@ideam.gov.co, alertas@ideam.gov.co

Calle 25 D # 96B - 70, piso 3, Bogotá, D. C.

Teléfono: 3075625 ext. 1334-1336.

Siganos en: **Twitter:** @IDEAM Colombia; **Facebook:** www.facebook.com/ideam.instituto
YouTube: Canal de Instituto IDEAM / http://www.youtube.com/user/Instituto_IDEAM