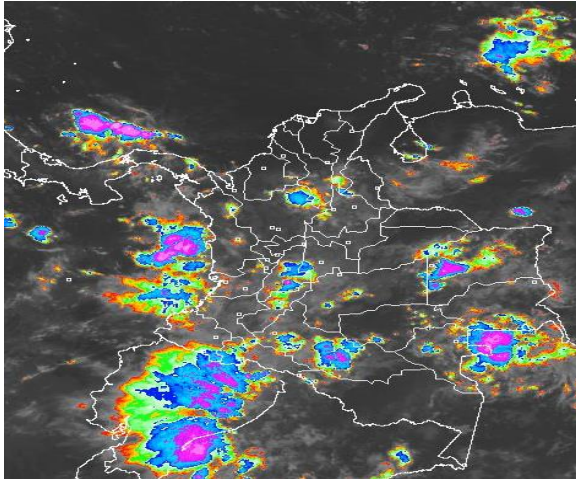


CONDICIONES HIDROMETEOROLÓGICAS ACTUALES

En amplios sectores del territorio nacional prevaleció el tiempo lluvioso durante las últimas 24 horas, especialmente en el Pacífico, incluidas áreas continental, oceánica e insular, Orinoquia, occidente de la Amazonia y sectores dispersos de la Andina y sur de la región Caribe. El pronóstico para el resto del fin de semana anticipa la continuidad de las precipitaciones en el país, especialmente en los departamentos andinos donde se mantendrá la amenaza por deslizamientos de tierra.

IMÁGEN SATELITAL

Imagen GOES 13. 06 de noviembre de 2015 * Hora 7:15 a.m.



PRONÓSTICO CONDICIONES METEOROLÓGICAS

ÁREA DEL VOLCÁN CERRO MACHÍN			
Se estiman una jornada con cielo nublado e intervalos de lluvias.			
El Servicio Geológico Colombiano reporta en nivel AMARILLO (III): CAMBIOS EN EL COMPORTAMIENTO DE LA ACTIVIDAD VOLCÁNICA. Lat:4.80 Lon:-75.62			
ELEVACIÓN (pies)	DIRECCIÓN	VELOCIDAD	
		NUDOS	Km/h
10,000	SURESTE	5 - 10	9 - 18
18,000	SURESTE	5 - 10	9 - 18
24,000	SURESTE	5 - 10	9 - 18
30,000	SURESTE	5 - 10	9 - 18
ÁREA DEL VOLCÁN NEVADO DEL HUILA			
Nubosidad densa favoreciendo el desarrollo de lluvias durante la jornada.			
El Servicio Geológico Colombiano reporta en nivel AMARILLO (III): CAMBIOS EN EL COMPORTAMIENTO DE LA ACTIVIDAD VOLCÁNICA. Lat:2.92 Lon:-76.05			
ELEVACIÓN (pies)	DIRECCIÓN	VELOCIDAD	
		NUDOS	Km/h
10,000	SURESTE	5 - 10	9 - 18
18,000	SURESTE	5 - 10	9 - 18
24,000	SURESTE	5 - 10	9 - 18
30,000	SURESTE	5 - 10	9 - 18
ÁREA DEL VOLCÁN GALERAS			
A lo largo del día se advierte cielo nublado con lluvias de variada intensidad.			
El Servicio Geológico Colombiano reporta en nivel AMARILLO (III): CAMBIOS EN EL COMPORTAMIENTO DE LA ACTIVIDAD VOLCÁNICA. Lat:1.55 Lon:-77.37			
ELEVACIÓN (pies)	DIRECCIÓN	VELOCIDAD	
		NUDOS	Km/h
10,000	SURESTE	5	9
18,000	SURESTE	5	9
24,000	SURESTE	5 - 10	9 - 18
30,000	SURESTE	5 - 10	9 - 18
ÁREA DEL VOLCÁN NEVADO DEL RUIZ			
Cielo mayormente nublado con intervalos de lluvias predominarán durante la jornada.			
El Servicio Geológico Colombiano reporta en nivel AMARILLO (III): CAMBIOS EN EL COMPORTAMIENTO DE LA ACTIVIDAD VOLCÁNICA. Lat:4.89 Lon:-75.32			
ELEVACIÓN (pies)	DIRECCIÓN	VELOCIDAD	
		NUDOS	Km/h
10,000	SURESTE	5	9
18,000	SURESTE	5 - 10	9 - 18
24,000	SURESTE	5 - 10	9 - 18
30,000	SURESTE	5 - 10	9 - 18
ÁREA DEL COMPLEJO VOLCÁNICO CHILES-CERRO NEGRO DE MAYASQUER			
A lo largo del día prevalecerá el tiempo lluvioso y nublado.			
El Servicio Geológico Colombiano reporta en nivel AMARILLO (III): CAMBIOS EN EL COMPORTAMIENTO DE LA ACTIVIDAD VOLCÁNICA. Lat:0.81 -Lon:77.93 /Lat:0.76 Lon:-77.95			
ELEVACIÓN (pies)	DIRECCIÓN	VELOCIDAD	
		NUDOS	Km/h
10,000	SURESTE	5	9
18,000	SURESTE	5	9
24,000	SURESTE	10 - 15	18 - 27
30,000	NORESTE	10 - 15	18 - 27

LO MÁS DESTACADO

ALERTA ROJA. PARA TOMAR ACCIÓN **ALERTA NARANJA. PARA PREPARARSE** **ALERTA AMARILLA. PARA INFORMARSE**

LLUVIAS	Las precipitaciones de mayor consideración se registraron en la región Pacífica, alcanzando el mayor volumen en el municipio de Barbacoas (Nariño) con 162.0 mm.
ALERTA NARANJA	<ul style="list-style-type: none"> Por probabilidad moderada de deslizamientos de tierra en sectores inestables o de alta pendiente localizados en las regiones Caribe, Andina, Pacífica y Orinoquia.
ALERTA AMARILLA	<ul style="list-style-type: none"> Debido a la reactivación de las lluvias en amplios sectores del piedemonte llanero y en los departamentos de Meta, Arauca y Casanare, se presentan incrementos moderados de niveles en varias corrientes (se destacan los ríos Arauca, Meta y sus principales afluentes).

Consulte todos los días el pronóstico del tiempo y las alertas hidrometeorológicas vigentes del IDEAM, en un formato de calidad. Alrededor de las 7:30 a. m. está a disposición del público en www.ideam.gov.co. Se puede ver también en dispositivos móviles. [AQUÍ](#)

PRECIPITACIONES

A continuación se relacionan los municipios donde en las últimas 24 horas se registraron precipitaciones iguales o superiores a **30.0 mm.**

DEPARTAMENTO	MUNICIPIO
ANTIOQUIA	Peñol (43.6).
CAQUETA	Florencia (50.0).
CAUCA	Puracé (108.0), Timbiquí (93.0), López (50.0), Bolívar (46.3), Bolívar (42.0) y Cajibío (40.0).
CHOCO	Lloró (68.6) e Istmina (56.0).
CORDOBA	Chinú (40.0).
CUNDINAMARCA	Bogotá -Vía La Calera Q. Chico (49.0), Ubalá (45.0), Chaguaní (44.5) y Fusagasugá (40.0).
HUILA	Nataga (88.0), Palermo (83.0) y Neiva (69.0).
META	Vistahermosa (76.0), Guamal (70.0), Fuente De Oro (63.0), Mesetas (49.0), Restrepo (48.0), Cubarral (44.0) y Villavicencio (42.0).
NARIÑO	Barbacoas (162.0) , Policarpa (62.0), Samaniego (49.2), Arboleda (48.0), San Bernardo (47.1), Colon (47.1), Samaniego (44.2) y Puerres (40.0).
NORTE DE SANTANDER	Gramalote (49.0).
PUTUMAYO	San Francisco (58.3), San Miguel (52.0) y Santiago (50.0).
SANTANDER	Albania (44.0).
TOLIMA	Carmen De Apicalá (70.0).
VALLE DEL CAUCA	Buenaventura (76.8), Florida (50.0) y Zarzal (40.0).
VICHADA	Cumaribo (50.0).

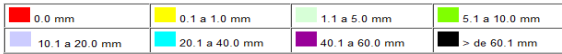
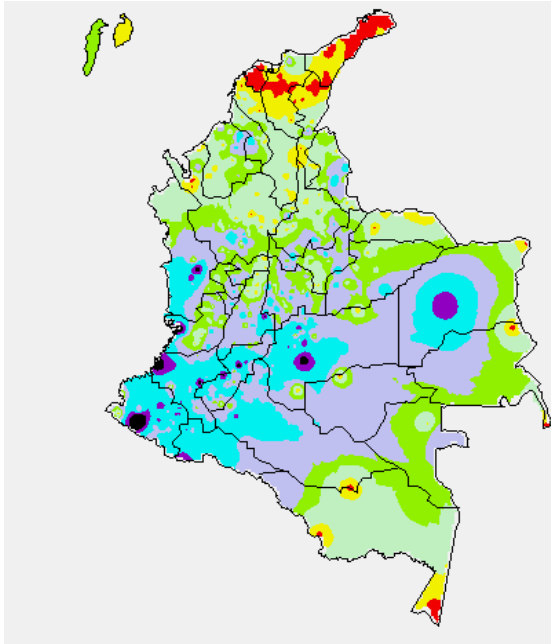
TEMPERATURAS MÁXIMAS

A continuación se relacionan los municipios donde en las últimas 24 horas se registraron temperaturas iguales o superiores a **35.0°C.**

DEPARTAMENTO	MUNICIPIO
ATLANTICO	Manatí (37.0°C).
LA GUAJIRA	Manaure (36.4°C) y Riohacha (35.0°C).
TOLIMA	Valle De San Juan (37.0°C), Saldaña (36.0°C) y Armero (35.0°C).

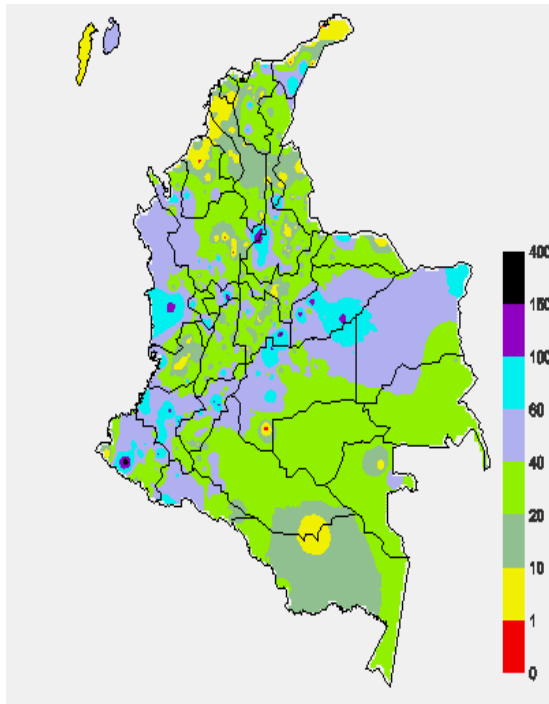
MAPA DE PRECIPITACIÓN DIARIA

Desde las 7:00 a.m. del viernes 06 hasta las 7:00 a.m. del sábado 07 de noviembre de 2015.



MAPA DE PRECIPITACIÓN ACUMULADA DE LOS ÚLTIMOS 3 DÍAS

Desde las 7:00 a.m. del miércoles 04 hasta las 7:00 a.m. del sábado 07 de noviembre de 2015



ESTADO DE LOS EMBALSES

A continuación se relacionan los volúmenes útiles diarios (expresados en porcentaje) de acuerdo con información consultada en la siguiente dirección electrónica de XM: <http://ido.xm.com.co/ido/SitePages/hidrologia.aspx?q=reservas>

ZONA	EMBALSE	VOLUMEN ÚTIL DIARIO (%)
ANTIOQUIA	AMANI	24.99
	MIRAFLORES	70.13
	PENOL	66.61
	PLAYAS	103.76
	PORCE II	78.13
	PORCE III	85.47
	PUNCHINÁ	62.26
	RIOGRANDE2	48.65
	SAN LORENZO	66.98
	TRONERAS	62.06
CARIBE	URRÁ I	92.13
CENTRO	AGREGADO BOGOTÁ	56.39
	NEUSA	67.50
	SISGA	84.33
	TOMINE	50.52
	BETANIA	68.63
	MUÑA	81.65
	PRADO	9.95
	TOPOCORO	39.28
	CHUZA	82.70
	ESMERALDA	69.22
VALLE DEL CAUCA	GUAVIO	82.25
	ALTO ANCHICAYÁ	29.74
	CALIMA 1	26.76
	SALVAJINA	12.42

PRONÓSTICO METEOROLÓGICO (Sábado 07 y domingo 08 de noviembre de 2015)

REGIÓN	PRONÓSTICO
SABANA DE BOGOTÁ	SÁBADO: La jornada mantendrá abundante nubosidad con lluvias y/o lloviznas en diferentes sectores de la ciudad y de la sabana, las más intensas se presentarán después del mediodía. La temperatura máxima del aire se aproximará a los 18°C. DOMINGO: Nubosidad variable con lluvias en horas de la madrugada y de la tarde al oriente y sur de la ciudad y al occidente y norte de la sabana. Temperatura mínima y máxima del aire prevista entre 10°C y 19°C.
ANDINA	SÁBADO: En las primeras horas de la jornada se estiman lluvias y/o lloviznas en zonas de Antioquia, los santanderes, Cundinamarca, Boyacá, Tolima y en sectores de montaña de Huila, Cauca y Nariño. Para la tarde y noche se prevé que se presenten precipitaciones entre ligeras y moderadas en sectores de Antioquia, los santanderes, Boyacá, Cundinamarca, Macizo colombiano y menos intensas en Tolima y en el Eje Cafetero. Probabilidad de tormentas eléctricas. DOMINGO: Es previsto que los mayores volúmenes de precipitación se concentren en el occidente de la región en zonas de Antioquia, Eje Cafetero y en el Macizo colombiano. Precipitaciones menos intensas en los santanderes, Boyacá, Cundinamarca y en Tolima. Probabilidad de tormentas eléctricas.
CARIBE	SÁBADO: En horas de la mañana se prevén precipitaciones en sectores del sur de Bolívar y de Sucre. Después del mediodía y durante la noche se incrementará la nubosidad en la región con precipitaciones en sectores de La Guajira, Cesar, Bolívar, Sucre, Córdoba, Urabá y en las estribaciones de la Sierra Nevada de Santa Marta. DOMINGO: Son previstas lluvias moderadas en zonas de Córdoba, Cesar y en el sur de Bolívar. Precipitaciones menos intensas en Magdalena, Sucre y en la Sierra Nevada de Santa Marta. No se descartan lloviznas en Atlántico. Posibilidad de tormentas eléctricas.
ARCHIPIÉLAGO DE SAN ANDRÉS, PROVIDENCIA Y SANTA CATALINA	SÁBADO: Cielo parcialmente nublado con probabilidad de lloviznas esporádicas en las horas de la mañana y de la tarde. Disminución de las lluvias en la noche. DOMINGO: Se prevé que se presenten lloviznas en las primeras horas de la jornada y lluvias ligeras en la tarde y durante las horas de la noche.
MAR CARIBE	SÁBADO: Se prevé que en el occidente del área marítima, en alta mar y en cercanías al Golfo de Urabá y litoral de Córdoba; se presenten lluvias entre ligeras y moderadas acompañadas en algunos casos de actividad eléctrica. En el oriente no se descartan lloviznas en frente del litoral de La Guajira hacia la noche. En el centro del área tiempo seco. DOMINGO: Cielo entre parcialmente cubierto y cubierto con lluvias al oriente y occidente del mar caribe colombiano, en el golfo de Urabá y en algunos sectores localizados frente al litoral de Córdoba, Sucre, la Guajira y Magdalena,. Posibilidad de actividad eléctrica.

REGIÓN	PRONÓSTICO
PACÍFICA	SÁBADO: Durante la jornada, particularmente al finalizar la tarde y en la noche, se estima que las lluvias de mayor volumen se presenten en el centro y norte de Chocó y en el litoral de Cauca y Valle del Cauca, precipitaciones menos intensas en el resto del área. No se descarta actividad eléctrica. DOMINGO: Cielo entre parcial y mayormente nublado con precipitaciones a diferentes horas en el departamento de Chocó y en el litoral de Valle del Cauca y Cauca. En áreas de Nariño se pronostican lluvias al finalizar la tarde y durante la noche.
INSULAR PACÍFICO	SÁBADO: En Gorgona se prevé cielo mayormente cubierto con precipitaciones a diferentes horas de la madrugada, mañana y noche, acompañadas en algunos casos de actividad eléctrica. En Malpelo se estima nubosidad variable con predominio de tiempo seco. DOMINGO: En Gorgona se prevé cielo entre parcial y mayormente nublado a lo largo de la jornada, con lluvias en horas de la noche. En Malpelo prevalecerá el tiempo seco.
OCEANO PACÍFICO	SÁBADO: Se estima que se presenten lluvias entre ligeras y moderadas en sectores alejados al litoral Pacífico colombiano, las más intensas en cercanías a la costa de Chocó. No se descarta actividad eléctrica. DOMINGO: Se mantendrán las precipitaciones entre ligeras y moderadas a lo largo del litoral Pacífico colombiano. Probabilidad de tormentas eléctricas.
ORINOQUIA	SÁBADO: En las horas de la mañana se estiman precipitaciones entre ligeras y moderadas en el piedemonte Llanero, en Meta y en el centro y norte de Vichada. Después del mediodía se prevén lluvias moderadas en Vichada, Arauca y menos intensas en el piedemonte Llanero. Alta posibilidad de actividad eléctrica. DOMINGO: Nubosidad variable con lluvias a diferentes horas de la madrugada, a mediados de la tarde y durante la noche especialmente en áreas de Arauca, Meta y oriente de Vichada. Posibilidad de actividad eléctrica.
AMAZÓNICA	SÁBADO: En la mañana se prevén lluvias en Caquetá, Putumayo, Guaviare, sur de Guainía y Vaupés. Luego en la tarde y noche se estima abundante nubosidad con lluvias en varios sectores de la región, las más persistentes en horas de la tarde en zonas de Caquetá, Guaviare, Putumayo, Vaupés y Guainía. Alta probabilidad de tormentas eléctricas. DOMINGO: En el transcurso de la jornada se prevé lluvias moderadas con actividad eléctrica en zonas de Putumayo y Caquetá. Precipitaciones menos intensas en el oriente en áreas de Guainía, Vaupés y en Amazonas. No se descarta la posibilidad de actividad eléctrica.

ALERTAS VIGENTES Y PRODUCTOS ADICIONALES

Para mayor información sobre el pronóstico del estado del tiempo, informes técnicos diarios, comunicados especiales, mapas diarios de temperaturas máximas y mínimas e información diaria de precipitación se sugiere consultar los siguientes enlaces:

[MAPA DIARIO DE TEMPERATURA MÁXIMA.](#)
[MMAPA DIARIO DE TEMPERATURA MÍNIMA.](#)
[INFORMACIÓN DIARIA DE PRECIPITACIÓN Y TEMPERATURA DE LOS PRINCIPALES AEROPUERTOS DEL PAÍS.](#)
[MOAICO MAPAS DE PRECIPITACIÓN DIARIA EN MILÍMETROS.](#)

REGIÓN CARIBE

ALERTA NARANJA: DESLIZAMIENTOS DE TIERRA

Amenaza moderada de probabilidad de ocurrencia de deslizamientos de tierra en áreas inestables y de ladera de los municipios de:

DEPARTAMENTO	MUNICIPIOS
CESAR	San Alberto.
BOLÍVAR	Cantagallo.

ALERTA AMARILLA: INCREMENTOS SÚBITOS MODERADOS EN LOS NIVELES DE LOS RÍOS DE LA REGIÓN DEL CATATUMBO

Se mantiene la alerta amarilla debido a los incrementos súbitos moderados que se han registrado en los niveles de los ríos Zulusquilla, Pamplonita, Algodonal, Zulia y sus principales afluentes en la región del Catatumbo, dadas las precipitaciones que se han presentado en algunos sectores del departamento Norte de Santander, las cuales se pronostican persistan durante las próximas horas.

REGIÓN ANDINA

ALERTA NARANJA: DESLIZAMIENTOS DE TIERRA

Amenaza moderada de probabilidad de ocurrencia de deslizamientos de tierra en áreas inestables y de ladera de los municipios de:

DEPARTAMENTO	MUNICIPIOS
ANTIOQUIA	Cocomá, Nariño, San Francisco, San Luis, Yondó (Casabe).
BOYACÁ	Bribeño, Pauna.

CALDAS	Marquetalia, Norcasia, Pensilvania, Samaná y Victoria.
CUNADINAMARCA	Medina, Fusagasugá, Nocaima, Pasca, Silvania, Ubalá.
HUILA	Nátaga, Rivera.
NORTE DE SANTANDER	La Esperanza.
QUINDÍO	Salento.
RISARALDA	Santa Rosa De Cabal.
SANTANDER	Albania, Barrancabermeja, Puerto Parra, Simacota.
TOLIMA	Fresno y Mariquita.

ALERTA AMARILLA: NIVELES ALTOS EN EL RÍO CARARE

Aunque actualmente se presenta tendencia de moderado descenso en el nivel del río Carare (afluente al río Magdalena en su cuenca media), se mantiene esta alerta dado que los niveles continúan en el rango de altos históricos para la época de acuerdo a lo registrado en las estaciones Puerto Araujo y Hacienda Barretero, en el municipio de Cimitarra. Dado el tránsito de la onda de creciente se recomienda especial atención a los pobladores ribereños en sectores bajos comprendidos entre las poblaciones de Santa Rosa (en el municipio de Cimitarra) y Carare (en el municipio de Puerto Parra).

ALERTA AMARILLA: CRECIENTE SÚBITA EN EL RÍO SUMAPAZ

Debido a las lluvias de variada intensidad que persisten sobre la cuenca del río Sumapaz, actualmente se está registrando una creciente súbita en los niveles del río Sumapaz en el departamento de Cundinamarca, a la altura de las estaciones: El Profundo (municipio de Cabrera) y La Playa (municipio de Pandi). Se recomienda a los pobladores ribereños de estas zonas y en las riberas del río Sumapaz en el municipio de Melgar (Tolima), estar atentos al comportamiento en de los niveles del río, dado que se pronostica continúen las lluvias durante las próximas horas en la región.

ALERTA AMARILLA: SE PREVÉN CRECIENTES SÚBITAS EN EL RÍO PIEDRAS Y EL BOBO

Se emite esta alerta dado que se prevén crecientes súbitas en el nivel del río Piedras (municipio de Tangua) y el Bobo (municipio de Pasto), y sus principales afluentes en el departamento de Nariño, como producto de las lluvias fuertes que se han presentado en la región, las cuales se pronostican persistan durante las próximas horas. El IDEAM recomienda a la ciudadanía en general estar atentos al comportamiento en los niveles de estos ríos.

REGIÓN PACÍFICA

ALERTA NARANJA: DESLIZAMIENTOS DE TIERRA

Amenaza moderada de probabilidad de ocurrencia de deslizamientos de tierra en áreas inestables y de ladera de los municipios de:

DEPARTAMENTO	MUNICIPIOS
CAUCA	Cajibío, El Tambo, Guapi, López, Páez (Belalcázar), Popayán, Puracé (Coconuco), Timbiquí.
CHOCÓ	Condoto, Medio San Juan.
NARIÑO	Arboleda (Berruecos), Barbacoas, Cumbitara, La Unión, Policarpa, Ricaurte, Samaniego, San Bernardo, San Lorenzo, San Pedro De Cartago (Cartago), Tumaco, Belén, La Llanada, Mallama (Piedrancha), Roberto Payán (San José).
VALLE DEL CAUCA	Buenaventura, Florida.

ALERTA AMARILLA: INCREMENTOS SÚBITOS DE NIVEL EN EL RÍO MIRA

Se emite esta alerta debido a que se está registrando una creciente súbita en el nivel del río Mira a la altura de la estación San Juan (municipio de San Andrés de Tumaco), producto de las lluvias de variada intensidad que se presentaron en la cuenca aportante, igualmente, se pronostica se reactiven las lluvias para las próximas horas en la región. El IDEAM recomienda a la ciudadanía estar atentos al comportamiento en los niveles del río.

REGIÓN ORINOQUIA

ALERTA NARANJA: DESLIZAMIENTOS DE TIERRA

Amenaza moderada de probabilidad de ocurrencia de deslizamientos de tierra en áreas inestables y de ladera de los municipios de:

DEPARTAMENTO	MUNICIPIOS
CASANARE	Aguazul, Tauramena, Yopal.
META	Restrepo, Villavicencio, Cubarral, El Calvario, Guamal.

ALERTA AMARILLA: INCREMENTOS EN LOS NIVELES DE VARIAS CORRIENTES DEL PIEDEMONTA LLANERO

Debido al incremento de las precipitaciones en forma considerable en el piedemonte llanero, se registran incrementos importantes en los niveles de algunos ríos (situación que aún no genera ninguna afectación); donde se resaltan las siguientes condiciones hidrológicas:

- Incrementos en los niveles del río Meta y en sus principales afluentes, especialmente en la parte alta (Humea, Guacavía, Guatiquía, Guayuriba, Cusiana y Cravo Sur). Se sugiere a los pobladores de Puerto López permanecer atentos ante la eventualidad de crecidas lentas, debido a que se pronostica persistan las lluvias sobre el piedemonte llanero.
- Igualmente es importante que los pobladores de zonas ribereñas bajas del río Ariari y en la cuenca alta del río Aguasclaras (afluente del río Ariari, aguas arriba de Cubarral) hasta las zonas bajas de las riberas de los ríos Guejar, Guape y Grande, estén pendientes debido que la tendencia es de incremento en sus niveles.
- Similar precaución es para sectores bajos del río Guatiquía (especial atención para sectores urbanos de Villavicencio).
- También se presentaron incrementos importantes de los niveles en el río Humea, y en el río Upiá (entre Barranco de Upiá y Villanueva, zona agrícola conocida como Guayabetal, y hasta la desembocadura en el río Meta), también se presentan niveles altos los cuales se extienden hasta Cabuyaro (aguas abajo por el río Meta). El río Humea a la altura de Paratebueno (Cundinamarca) presentó incrementos moderados en los niveles.

REGIÓN AMAZÓNICA

ALERTA AMARILLA: INCREMENTOS SÚBITOS DE NIVEL EN CORRIENTES DEL PIEDEMONTA CAQUETEÑO.

Con la ocurrencia de intensas precipitaciones en sectores del piedemonte Caquetense, se pueden presentar crecientes súbitas en los ríos Orteguzza, El Caraño, el Hacha y la quebrada La Perdiz, por lo cual se recomienda a pobladores en sectores ribereños de los municipios de Florencia, Montañita, El Paujil, Milán, Doncello y Puerto Rico (Caquetá) estar atentos a esta condición hidrológica. Similar situación de se presenta en la cuenca alta y media de los ríos Putumayo y Mocoa, en el departamento del Putumayo.

MAR CARIBE

ALERTA AMARILLA: TIEMPO LLUVIOSO.

Se estima que para las próximas 24 horas se pueda incrementar la nubosidad advirtiendo precipitaciones de variada intensidad, incluso en algunos casos acompañadas de tormentas eléctricas y rachas de viento, asociadas a la aproximación de una onda tropical en el oriente del área marítima. Por esta razón se recomienda a pescadores y usuarios de pequeñas embarcaciones consultar con las Capitanías de puerto antes de zarpar en zonas de inminente tempestad.

ALERTA AMARILLA: PLEAMAR

Hasta el próximo 8 de noviembre del año en curso, se presentará una de las mareas astronómicas más significativas del mes; a lo largo del litoral Caribe colombiano. Por esta razón se recomienda a los habitantes costeros estar atentos a la evolución de este fenómeno.

OCÉANO PÁCIFICO

ALERTA AMARILLA: TIEMPO LLUVIOSO.

En la cuenca del Pacífico colombiano, particularmente en zonas próximas a las costas del sur de Chocó, Valle y Cauca, se advierten condiciones de cielo nublado con probabilidad de precipitaciones de variada intensidad, en algunos casos con actividad eléctrica y rachas de viento. Por lo anterior se sugiere a pescadores y usuarios de pequeñas embarcaciones consultar con las Capitanías de puerto antes de zarpar.

ALERTA ROJA. PARA TOMAR ACCIÓN Advierte a los sistemas de prevención y atención de desastres sobre la amenaza que puede ocasionar un fenómeno con efectos adversos sobre la población, el cual requiere la atención inmediata por parte de la población y de los cuerpos de atención y socorro. Se emite una alerta sólo cuando la identificación de un evento extraordinario indique la probabilidad de amenaza inminente y cuando la gravedad del fenómeno implique la movilización de personas y equipos, interrumpiendo el normal desarrollo de sus actividades cotidianas.

ALERTA NARANJA. PARA PREPARARSE Indica la presencia de un fenómeno. No implica amenaza inmediata y como tanto es catalogado como un mensaje para informarse y prepararse. El aviso implica vigilancia continua ya que las condiciones son propicias para el desarrollo de un fenómeno, sin que se requiera permanecer alerta.

ALERTA AMARILLA. PARA INFORMARSE Es un mensaje oficial por el cual se difunde información. Por lo regular se refiere a eventos observados, reportados o registrados y puede contener algunos elementos de pronóstico a manera de orientación. Por sus características pretéritas y futuras difiere del aviso y de la alerta, y por lo general no está encaminado a alertar sino a informar.

CONDICIONES NORMALES Indica que no existe ninguna clase de alerta para la región o zona mencionada.

°C: grados Celsius; m: metros; mm: milímetros; msnm: metros sobre nivel del mar;

Km/h: kilómetros por hora

GOES: Geostationary Operational Environmental Satellites (Satélite Geostacionario Operacional Ambiental).

GOES-13 es el designado GOES-Este, localizado en 75° W sobre el ecuador geográfico.

HLC: hora local colombiana

PNN: Parque Nacional Natural; SFF: Santuario de Fauna y Flora

Omar FRANCO TORRES, Director General
Christian EUSCÁTEGUI COLLAZOS, Jefe Oficina del Servicio de Pronósticos y Alertas

Profesionales de turno:

Mery E. FERNÁNDEZ, Freddy GARRIDO, Viviana C. CHIVATÁ, Juan S. BARRIOS, Julián URREA y Daniel USECHE.

Internet: <http://www.ideam.gov.co>

Correos electrónicos: servicio@ideam.gov.co, alertas@ideam.gov.co

Calle 25 D # 96B - 70, piso 3, Bogotá, D. C.

Teléfono: 3075625 ext. 1334-1336.

Siganos en: Twitter: @IDEAM Colombia; Facebook: www.facebook.com/ideam.instituto

YouTube: Canal de Instituto IDEAM / http://www.youtube.com/user/Instituto_IDEAM