

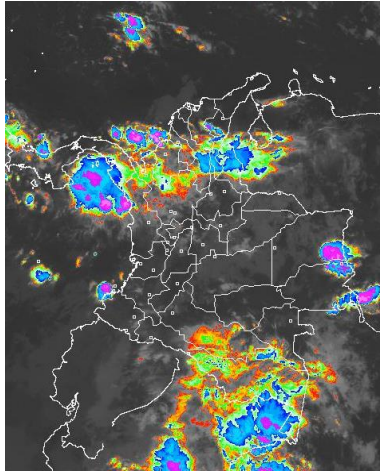
El IDEAM comunica al Sistema Nacional de Gestión del Riesgo (SNGR) y al Sistema Nacional Ambiental (SINA) Bogotá D. C., domingo 08 de noviembre de 2015
Hora de actualización 12:00 m. HLC

CONDICIONES HIDROMETEOROLÓGICAS ACTUALES

Condiciones de abundante nubosidad y lluvias, han predominado en las regiones Orinoquía, Amazonía y Andina, en las últimas 24 horas. Para la mañana, se prevé un descenso de las precipitaciones para las regiones Andina y Orinoquía; para la tarde, se advierte una probabilidad de precipitaciones moderadas y sectorizadas. Se prevé también lluvias en la Amazonía, occidente de la región Caribe y norte del Pacífico, las cuales serán de variada intensidad. Tiempo seco para el centro del litoral del Caribe y la península de la Guajira.

IMÁGEN SATELITAL

Imagen GOES 13. 08 de noviembre de 2015 * Hora 7:15 a.m.



PRONÓSTICO CONDICIONES METEOROLÓGICAS

ÁREA DEL VOLCÁN CERRO MACHÍN			
Tiempo seco en la mañana. Probabilidad de lluvias en horas de la noche. El SERVICIO GEOLÓGICO COLOMBIANO reporta en nivel AMARILLO (III): CAMBIOS EN EL COMPORTAMIENTO DE LA ACTIVIDAD VOLCÁNICA . Lat: 4.80 Lon:-75.62			
ELEVACIÓN (pies)	DIRECCIÓN	VELOCIDAD	
		NUDOS	Km/h
10,000	SURESTE	5 - 10	9 - 18
18,000	SURESTE	5	9
24,000	SURESTE	5 - 10	9 - 18
30,000	SUR	5 - 10	9 - 18
ÁREA DEL VOLCÁN NEVADO DEL HUILA			
Nubosidad parcial en la mañana. Probabilidad de algunas lluvias dispersas en horas noche. El SERVICIO GEOLÓGICO COLOMBIANO reporta en nivel AMARILLO (III): CAMBIOS EN EL COMPORTAMIENTO DE LA ACTIVIDAD VOLCÁNICA . Lat:2.92 Lon:-76.05			
ELEVACIÓN (pies)	DIRECCIÓN	VELOCIDAD	
		NUDOS	Km/h
10,000	SURESTE	5 - 10	9 - 18
18,000	SURESTE	5 - 10	9 - 18
24,000	SUROESTE	5 - 10	9 - 18
30,000	SURESTE	5	9
ÁREA DEL VOLCÁN GALERAS			
En horas de la mañana tiempo seco. En horas de la tarde y noche son esperadas precipitaciones entre ligeras y moderadas. El SERVICIO GEOLÓGICO COLOMBIANO reporta en nivel AMARILLO (III): CAMBIOS EN EL COMPORTAMIENTO DE LA ACTIVIDAD VOLCÁNICA . Lat: 1.55 Lon: -77.37			
ELEVACIÓN (pies)	DIRECCIÓN	VELOCIDAD	
		NUDOS	Km/h
10,000	SURESTE	5	9
18,000	OESTE	5	9
24,000	SUROESTE	5 - 10	9 - 18
30,000	SUROESTE	5	9
ÁREA DEL VOLCÁN NEVADO DEL RUIZ			
Cielo parcialmente nublado en la mañana. Mayormente nublado con lluvias en la tarde o noche El SERVICIO GEOLÓGICO COLOMBIANO reporta en nivel AMARILLO (III): CAMBIOS EN EL COMPORTAMIENTO DE LA ACTIVIDAD VOLCÁNICA . Lat: 4.89 Lon: -75.32			
ELEVACIÓN (pies)	DIRECCIÓN	VELOCIDAD	
		NUDOS	Km/h
10,000	SURESTE	5	9
18,000	SURESTE	10 - 15	18 - 27
24,000	SURESTE	5 - 10	9 - 18
30,000	SUR	5	9
ÁREA DEL COMPLEJO VOLCÁNICO CHILES - CERRO NEGRO DE MAYASQUER			
En la mañana cielo parcialmente nublado. Probabilidad de lluvias en horas de la tarde o noche El SERVICIO GEOLÓGICO COLOMBIANO reporta en nivel AMARILLO (III): CAMBIOS EN EL COMPORTAMIENTO DE LA ACTIVIDAD VOLCÁNICA Lat: 0.81 Lon: -77.93 / Lat: 0.76 Lon: -77.95			
ELEVACIÓN (pies)	DIRECCIÓN	VELOCIDAD	
		NUDOS	Km/h
10,000	ESTE	5	9
18,000	SUROESTE	5	9
24,000	OESTE	10 - 15	18 - 27
30,000	SUR	5	9

LO MÁS DESTACADO

ALERTA ROJA. PARA TOMAR ACCIÓN **ALERTA NARANJA. PARA PREPARARSE** **ALERTA AMARILLA. PARA INFORMARSE**

LLUVIAS	Las precipitaciones de mayor consideración se registraron en la región Andina, alcanzando el mayor volumen en el municipio de Santa Rosa de Cabal (Risaralda) con 81.6 mm.
ALERTA NARANJA	Por probabilidad moderada de deslizamientos de tierra en sectores inestables o de alta pendiente localizados en amplios sectores de las regiones Andina, Pacífica y Orinoquía y los municipios de (Cantagallo) Bolívar y Mocoa (Putumayo).
ALERTA AMARILLA	Debido a la reactivación de las Lluvias en gran parte del territorio nacional se presentan incrementos moderados de niveles en varias corrientes de la región del Catatumbo (ríos Zulasquilla, Pamplonita, Algodonal y Zulia), la región Andina (ríos Sumapáz, Piedras y El Bobo), la región Pacífica (río Mira), el piedemonte llanero (ríos Meta, Ariari, Guatiquía, Humea y Upiá) y el piedemonte caqueteño (ríos Ortegua, El Caraño y El Hacha).

Consulte todos los días el pronóstico del tiempo y las alertas hidrometeorológicas vigentes del IDEAM, en un formato de calidad. Alrededor de las 7:30 a. m. está a disposición del público en www.ideam.gov.co. Se puede ver también en dispositivos móviles: [AQUÍ](#)

PRECIPITACIONES

A continuación se relacionan los municipios donde en las últimas 24 horas se registraron precipitaciones iguales o superiores a **30.0 mm.**

DEPARTAMENTO	MUNICIPIO
ANTIOQUIA	San Roque (48.0), Santo Domingo (48.0), Alejandría (41.6), Gómez Plata (34.0), Turbo (33.0).
	ARAUCA
BOLÍVAR	Turbaco (32.0).
BOYACÁ	Moniquirá (57.3).
CASANARE	Yopal (70.0).
CAUCA	Cajibío (49.2), Totoró (33.0).
CESAR	Astrea (41.0), Gloria (35.7).
CHOCÓ	Lloró (42.6).
CÓRDOBA	Tierralta (44.1).
CUNDINAMARCA	Ubalá (52.0), Fusagasuga (41.5), Ubalá (32.0).
HUILA	Hobo (37.0), Gigante (32.0), Rivera (32.0), Garzón (30.0) Garzón [Zuluaga] (31.3).
META	La Macarena (80.0), Vistahermosa (56.0), San Juan de Arama (53.0), Mesetas (43.0), El Dorado (42.0), Puerto Rico (34.0).
NORTE DE SANTANDER	Toledo (55.0).
PUTUMAYO	Mocoa (47.0), Puerto Leguizamo (32.2).
RISARALDA	Santa Rosa de Cabal [Termales] (81.6), Santa Rosa de Cabal [Potreros] (48.2), Santa Rosa De Cabal [San Remo] (34.0).
SANTANDER	El Playón (55.0), Curití (51.6), Cimitarra (51.0), Sucre (50.6), Barrancabermeja (48.5), Contratación (45.5), El Carmen (45.0), Guavatá (36.9), Sabana de Torres (36.2), Zapatoca (35.0), Barichara (34.0), Sabana de Torres [San Rafael] (31.8), Valle de San José (31.0), Zapatoca [La Fuente] (31.0).
	SUCRE
TOLIMA	Natagaima (73.2), Chaparral (43.5), Coyaima (34.3), Saldaña (33.6).
VALLE DEL CAUCA	Bugalagrande (48.0).

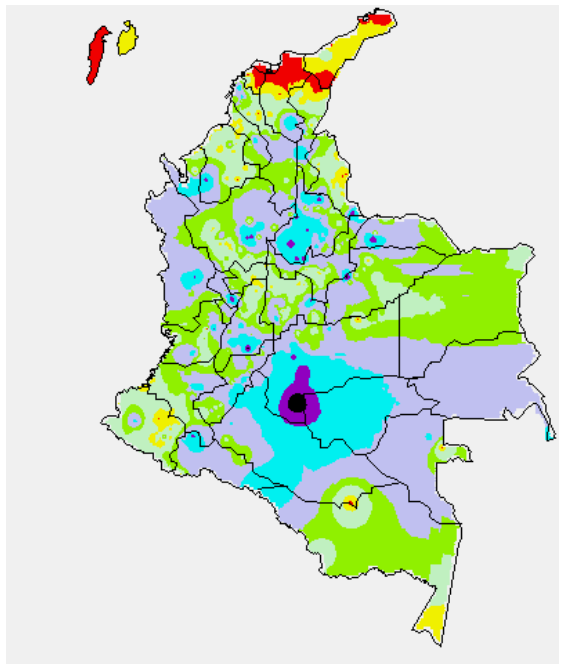
TEMPERATURAS MÁXIMAS

A continuación se relacionan los municipios donde en las últimas 24 horas se registraron temperaturas iguales o superiores a **35.0°C.**

DEPARTAMENTO	MUNICIPIO
ATLÁNTICO	Repelón (35.2).
BOLÍVAR	María la Baja (35.0).
TOLIMA	Valle de San Juan (38.0).

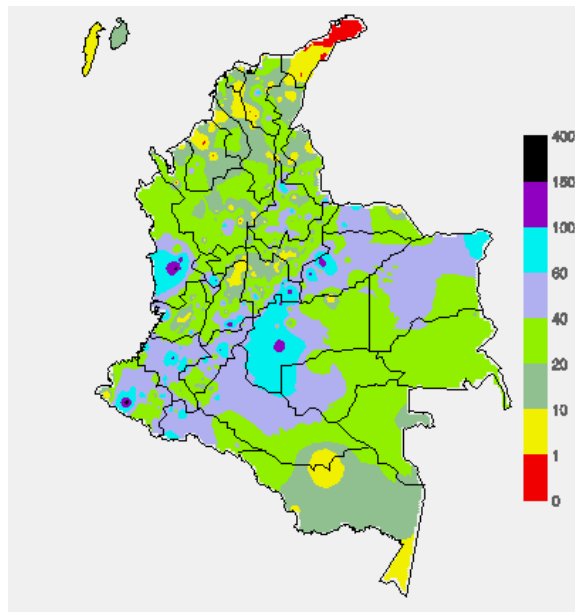
MAPA DE PRECIPITACIÓN DIARIA

Desde las 7:00 a.m. del sábado 07 hasta las 7:00 a.m. del domingo 08 de noviembre de 2015.



MAPA DE PRECIPITACIÓN ACUMULADA DE LOS ÚLTIMOS 3 DÍAS

Desde las 7:00 a.m. del jueves 05 hasta las 7:00 a.m. del domingo 08 de noviembre de 2015.



ESTADO DE LOS EMBALSES

A continuación se relacionan los volúmenes útiles diarios (expresados en porcentaje) de acuerdo con información consultada en la siguiente dirección electrónica de XM: <http://ido.xm.com.co/ido/SitePages/hidrologia.aspx?q=reservas>

ZONA	EMBALSE	VOLUMEN ÚTIL DIARIO (%)		
ANTIOQUIA	AMANI	26.14		
	MIRAFLORES	70.49		
	PEÑOL	66.96		
	PLAYAS	89.61		
	PORCE II	80.24		
	PORCE III	80.58		
	PUNCHINÁ	72.25		
	RIOGRANDE2	49.73		
	SAN LORENZO	68.84		
	TRONERAS	73.43		
CARIBE	URRÁ I	90.64		
CENTRO	AGREGADO BOGOTÁ	56.36	NEUSA	67.50
			SISGA	84.33
			TOMINE	50.48
		BETANIA	70.45	
		MUÑA	92.37	
		PRADO	12.70	
		TOPOCORO	40.97	
		CHUZA	83.65	
		ESMERALDA	70.75	
		GUAVIO	82.23	
VALLE DEL CAUCA	ALTO ANCHICAYÁ	35.86		
	CALIMA 1	26.43		
	SALVAJINA	14.50		

PRONÓSTICO METEOROLÓGICO (Domingo 08 y lunes 09 de noviembre de 2015)

REGIÓN	PRONÓSTICO
SABANA DE BOGOTÁ	DOMINGO: Se prevé tiempo seco en gran parte del área con predominio de cielo entre mayormente nublado y nublado, salvo por probables lloviznas dispersas en algunos sectores del occidente, sur, norte y oriente de la ciudad y de la sabana. En horas de la tarde y la noche se espera cielo entre parcial y mayormente cubierto con mayor probabilidad de ocurrencia de lluvias en zonas del sur y oriente de la ciudad y al occidente y norte de la sabana. La temperatura mínima y máxima se estima entre los 10°C y 21°C. LUNES: Se espera un día con cielo mayormente nublado e intervalos de lloviznas especialmente en horas de la madrugada y tarde. La temperatura oscilará entre 11 °C y 20°C.
ANDINA	DOMINGO: En la mañana se espera tiempo seco con nubosidad entre ligera y moderada en el centro y sur de la región, a excepción del occidente de Antioquia donde se tendrán lluvias moderadas. Después del mediodía y en la noche es previsto que los mayores volúmenes de precipitación se concentren en el occidente de la región en zonas del norte de Antioquia, Caldas y en el macizo colombiano. Se estiman lluvias ligeras en el sur de los santanderes, Boyacá, oriente y centro de Cundinamarca, Risaralda y en Tolima y probabilidad de tormentas eléctricas. LUNES: Durante la mañana se espera cielo seminublado con intervalos de lluvias ligeras en el norte de Antioquia, sur de Santander y sur de Boyacá. Después del mediodía y en la noche se prevén lluvias fuertes en el oriente de Antioquia, Risaralda, Cauca y sur de Tolima. También lluvias ligeras en zonas de Cundinamarca, Norte de Santander, Huila, Valle y Nariño.
CARIBE	DOMINGO: En la mañana son previstas condiciones de cielo nublado con probables lluvias de carácter ligero a moderado, incluso no se descarta la probabilidad de actividad eléctrica en Córdoba, Sucre, sur de Bolívar y del Cesar, como también, en el Golfo de Urabá. En la tarde y en la noche son previstas lluvias entre ligeras y moderadas en zonas de Córdoba, norte de Cesar y de Magdalena, Atlántico y en el sur de Bolívar LUNES: En la mañana se esperan lluvias en Córdoba, Urabá, costas de Sucre y de La Guajira. En la tarde y durante la noche se estima que las precipitaciones más fuertes se concentren en zonas del sur de Córdoba, Atlántico, norte de Bolívar, Cesar y Magdalena.
ARCHIPIÉLAGO DE SAN ANDRÉS, PROVIDENCIA Y SANTA CATALINA	DOMINGO: Se prevé nubosidad variable con predominio de tiempo seco. No se descartan lluvias ligeras y esporádicas en horas de la tarde y la noche. LUNES: Se estima nubosidad parcial alternada con lluvias durante la jornada, las de mayor intensidad se advierten en la tarde.
MAR CARIBE	DOMINGO: Cielo entre parcialmente cubierto y cubierto con lluvias al oriente y occidente del mar caribe colombiano, en el golfo de Urabá y en algunos sectores localizados frente al litoral de Córdoba, Sucre y La Guajira. Posibilidad de actividad eléctrica. En el centro del mar Caribe son posibles lluvias ligeras en la noche. LUNES: En el occidente y centro del mar Caribe colombiano se prevé cielo mayormente nublado con intervalos de lluvias tanto en zonas de alta mar como en cercanías a las zonas costeras. En el oriente del área se prevé cielo seminublado durante el día con lluvias ligeras en la mañana, tarde y noche.

REGIÓN	PRONÓSTICO
PACÍFICA	DOMINGO: En la mañana se espera cielo mayormente nublado con lluvias intensas en el norte del Chocó y litoral de Nariño. En la tarde se pronostican lluvias a lo largo de la región, las de mayor intensidad al norte de Chocó, occidente de Cauca y sur de Nariño. En áreas de la costa nariñense se pronostican lluvias en la madrugada y durante la noche. LUNES: La mañana presentará tiempo seco en la región. Luego al final de la tarde y noche se advierten lluvias en zonas costeras del sur de Chocó, Valle, Cauca y Nariño.
INSULAR PACÍFICO	DOMINGO: En Gorgona se prevé cielo entre parcial y mayormente nublado a lo largo de la jornada, con lluvias en horas de la madrugada y la noche. En Malpelo prevalecerá el tiempo seco sin descartar lloviznas en la noche. LUNES: Se espera cielo nublado con intervalos de lluvias tanto en Malpelo y Gorgona.
OCEANO PACÍFICO	DOMINGO: Se mantendrán las precipitaciones entre ligeras y moderadas en el norte del Pacífico colombiano y costas de Nariño con probabilidad de tormentas eléctricas durante el día. El resto de la región tendrá cielo parcialmente nublado con lluvias moderadas y dispersas. LUNES: Las precipitaciones se concentrarán particularmente en zonas de alta mar en gran parte de la jornada, aunque no se descartan lluvias en la noche y madrugada en zonas próximas a las costas.
ORINOQUIA	DOMINGO: En la mañana con tiempo seco en gran parte de la región, salvo algunas lluvias en Vichada. Luego a mediados de la tarde y durante la noche se pronostican lluvias moderadas especialmente en áreas de Arauca, sur de Casanare, Meta y oriente de Vichada. Posibilidad de actividad eléctrica. LUNES: Se espera cielo seminublado con intervalos de lluvias en zonas de Arauca y Vichada y a lo largo del piedemonte llanero.
AMAZÓNICA	DOMINGO: En horas de la mañana se esperan lluvias moderadas en Amazonas y oriente de Guainía, Caquetá y Vaupés. En el resto de la región se estima cielo mayormente cubierto. Finalizando la tarde y en horas de la noche se prevén lluvias moderadas a fuertes con actividad eléctrica en diferentes sectores del oriente y occidente de Caquetá, oriente de Guaviare, occidente de Putumayo, oriente de Guainía y Amazonas. LUNES: Las lluvias ocurrirán particularmente en horas de la tarde y la noche en zonas de Guainía, Guaviare, Vaupés, Amazonas y piedemonte amazónico.

ALERTAS VIGENTES Y PRODUCTOS ADICIONALES

Para mayor información sobre el pronóstico del estado del tiempo, informes técnicos diarios, comunicados especiales, mapas diarios de temperaturas máximas y mínimas e información diaria de precipitación se sugiere consultar los siguientes enlaces:

[MAPA DIARIO DE TEMPERATURA MÁXIMA.](#)
[MMAPA DIARIO DE TEMPERATURA MÍNIMA.](#)
[INFORMACIÓN DIARIA DE PRECIPITACIÓN Y TEMPERATURA DE LOS PRINCIPALES AEROPUERTOS DEL PAÍS.](#)
[MOSAICO MAPAS DE PRECIPITACIÓN DIARIA EN MILÍMETROS.](#)

REGIÓN CARIBE

ALERTA NARANJA: DESLIZAMIENTOS DE TIERRA

Amenaza moderada por deslizamientos de tierra detonados por lluvias, localizados en el siguiente municipio:

DEPARTAMENTO	MUNICIPIOS
BOLÍVAR	Cantaquillo.

ALERTA AMARILLA: INCREMENTOS SÚBITOS MODERADOS EN LOS NIVELES DE LOS RÍOS DE LA REGIÓN DEL CATATUMBO

Se mantiene la alerta amarilla debido a la presencia de precipitaciones fuertes en la zona, lo que podría hacer incrementar los niveles de los ríos Zulasquilla, Pamplonita, Algodonal, Zulía y sus principales afluentes en la región del Catatumbo, debido a la persistencia de lluvias en algunos sectores del departamento Norte de Santander.

REGIÓN ANDINA

ALERTA NARANJA: DESLIZAMIENTOS DE TIERRA

Amenaza moderada por deslizamientos de tierra detonados por lluvias, localizados en los siguientes municipios:

DEPARTAMENTO	MUNICIPIOS
ANTIOQUIA	Yondó (Casabe).
BOYACÁ	Bribeño, Chivor, Labranzagrande, Moniquirá, Pauna, Paya, San José de Pare, Tununguá.
CALDAS	Marquetalia, Norcasia, Pensilvania, Samaná y Victoria.
CUNDINAMARCA	Fusagasugá, Medina, Pasca, Silvania, Ubalá.
HUILA	Rivera.
QUINDÍO	Salento.
RISARALDA	Santa Rosa de Cabal.
SANTANDER	Albania, Barbosa, Barrancabermeja, Cimitarra, El Carmen, Florián, Güepsa, Landázuri, Puente Nacional, Puerto Parra, Simacota.

ALERTA AMARILLA: CRECIENTE SÚBITA EN EL RÍO SUMAPAZ

En la tarde de ayer, se registró una creciente súbita en los niveles del río Sumapaz en el departamento de Cundinamarca, a la altura de las estaciones: El Profundo (municipio de Cabrera) y La Playa (municipio de Pandi); para hoy la tendencia es al descenso, sin embargo, se mantiene este nivel de alerta ante el tránsito de la onda. Se recomienda a los pobladores ribereños de estas zonas y en las riberas del río Sumapaz en el municipio de Melgar (Tolima), estar atentos al comportamiento en de los niveles del río, dado que se pronostica continúen las lluvias durante las próximas horas en la región.

ALERTA AMARILLA: SE PREVÉN CRECIENTES SÚBITAS EN EL RÍO PIEDRAS Y EL BOBO

Se mantiene alerta amarilla debido a que se prevén crecientes súbitas en el nivel del río Piedras (municipio de Tangua) y el Bobo (municipio de Pasto), y sus principales afluentes en el departamento de Nariño, como producto de las lluvias fuertes que se han presentado en la región, las cuales se pronostican persistan durante las próximas horas. El IDEAM recomienda a la ciudadanía en general estar atentos al comportamiento en los niveles de estos ríos.

REGIÓN PACÍFICA

ALERTA NARANJA: DESLIZAMIENTOS DE TIERRA

Amenaza moderada por deslizamientos de tierra detonados por lluvias, localizados en los siguientes municipios:

DEPARTAMENTO	MUNICIPIOS
CAUCA	El Tambo, Guapi, López, Popayán, Puracé (Coconuco), Santa Rosa, Timbiquí.
NARIÑO	Albán (San José), Arboleda (Berruecos), Barbacoas, Belén, Cumbitara, La Llanada, La Unión, Magüí (Payán), Policarpa, Ricaurte, Roberto Payán (San José), Samaniego, San Bernardo, San Lorenzo, San Pedro De Cartago (Cartago), Tumaco.
VALLE DEL CAUCA	Buenaventura, Florida.

ALERTA AMARILLA: INCREMENTOS SÚBITOS DE NIVEL EN EL RÍO MIRA

Se mantiene la alerta debido a que ayer se registró una creciente súbita en el nivel del río Mira a la altura de la estación San Juan (municipio de San Andrés de Tumaco), por lo que para hoy se espera el tránsito de esta onda de creciente. Igualmente para hoy no se descartan se activen las lluvias en la región. El IDEAM recomienda a la ciudadanía estar atentos al comportamiento en los niveles del río.

REGIÓN ORINOQUIA

ALERTA NARANJA: DESLIZAMIENTOS DE TIERRA

Amenaza moderada por deslizamientos de tierra detonados por lluvias, localizados en los siguientes municipios:

DEPARTAMENTO	MUNICIPIOS
CASANARE	Aguazul, Yopal.
META	Acacias, Cubarral, El Calvario, Guamal, La Macarena, Restrepo, Villavicencio.

ALERTA AMARILLA: INCREMENTOS EN LOS NIVELES DE VARIAS CORRIENTES DEL PIEDEMONTE LLANERO

Debido al incremento de las precipitaciones en forma considerable en el piedemonte llanero, se registran aumentos importantes en los niveles de algunos ríos (situación que aún no genera ninguna afectación); donde se resaltan las siguientes condiciones hidrológicas:

- Incrementos en los niveles del río Meta y en sus principales afluentes, especialmente en la parte alta (Humea, Guacavía, Guatiquía, Guayuriba, Cusiana y Cravo Sur). Se sugiere a los pobladores de Puerto López permanecer atentos ante la eventualidad de crecidas lentas, debido a que se pronostica persistan las lluvias sobre el piedemonte llanero.
- Igualmente, es importante que los pobladores de zonas ribereñas bajas del río Ariari y en la cuenca alta del río Aguasclaras (afluente del río Ariari, aguas arriba de Cubarral), hasta las zonas bajas de las riberas de los ríos Guejar, Guape y Grande, estén pendientes debido a que la tendencia es de incremento en sus niveles.
- Similar precaución es para sectores bajos del río Guatiquía (especial atención para sectores urbanos de Villavicencio).
- También se presentaron incrementos importantes de los niveles en el río Humea, y en el río Upía (entre Barranco de Upía y Villanueva, zona agrícola conocida como Guayabeta, y hasta la desembocadura en el río Meta); así mismo, se presentan niveles altos los cuales se extienden hasta Cabuyaro (aguas abajo por el río Meta). El río Humea a la altura de Paratebuena (Cundinamarca) presentó incrementos moderados en los niveles.

REGIÓN AMAZÓNICA

ALERTA NARANJA: DESLIZAMIENTOS DE TIERRA

Amenaza moderada por deslizamientos de tierra detonados por lluvias, localizados en los siguientes municipios:

DEPARTAMENTO	MUNICIPIOS
PUTUMAYO	Mocóa.

ALERTA AMARILLA: INCREMENTOS SÚBITOS DE NIVEL EN CORRIENTES DEL PIEDEMONTE CAQUETEÑO.

Con la ocurrencia de intensas precipitaciones en sectores del piedemonte Caqueteno, se pueden presentar crecientes súbitas en los ríos: Ortegua, El Caraño, el Hacha y la quebrada La Perdiz; por lo cual, se recomienda a pobladores en sectores ribereños de los municipios de Florencia, Montañita, El Paujil, Milán, Doncello y Puerto Rico (Caquetá) estar atentos a esta condición hidrológica. Similar situación de probabilidad de crecientes súbitas, se presenta en la cuenca alta y media de los ríos Putumayo y Mocóa, en el departamento del Putumayo.

MAR CARIBE

ALERTA AMARILLA: TIEMPO LLUVIOSO.

Durante la jornada, en el área occidental, especialmente en el Golfo de Urabá, zonas costeras de Córdoba y Sucre, se advierten precipitaciones de variada intensidad, incluso en algunos casos acompañadas de tormentas eléctricas y rachas de viento. Por esta razón se recomienda a pescadores y usuarios de pequeñas embarcaciones consultar con las Capitanías de puerto antes de zarpar en zonas de inminente tempestad.

ALERTA AMARILLA: PLEAMAR

Hasta hoy 08 de noviembre del presente año, se espera una de las pleamares más significativas del mes asociada con la marea astronómica en el litoral Caribe colombiano, por lo cual se sugiere a habitantes costeros estar atentos a la evolución del fenómeno.

OCEANO PACÍFICO

ALERTA AMARILLA: TIEMPO LLUVIOSO.

En el océano Pacífico nacional, especialmente frente a la costa chocona y de Nariño, se advierten condiciones de cielo mayormente nublado con probabilidad de precipitaciones de variada intensidad, en algunos casos con actividad eléctrica y rachas de viento. Por lo anterior se sugiere a pescadores y usuarios de pequeñas embarcaciones consultar con las Capitanías de puerto antes de zarpar.

ALERTA ROJA. PARA TOMAR ACCIÓN Advierte a los sistemas de prevención y atención de desastres sobre la amenaza que puede ocasionar un fenómeno con efectos adversos sobre la población, el cual requiere la atención inmediata por parte de la población y de los cuerpos de atención y socorro. Se emite una alerta sólo cuando la identificación de un evento extraordinario indique la probabilidad de amenaza inminente y cuando la gravedad del fenómeno implique la movilización de personas y equipos, interrumpiendo el normal desarrollo de sus actividades cotidianas.

ALERTA NARANJA. PARA PREPARARSE Indica la presencia de un fenómeno. No implica amenaza inmediata y como tanto es catalogado como un mensaje para informarse y prepararse. El aviso implica vigilancia continua ya que las condiciones son propicias para el desarrollo de un fenómeno, sin que se requiera permanecer alerta.

ALERTA AMARILLA. PARA INFORMARSE Es un mensaje oficial por el cual se difunde información. Por lo regular se refiere a eventos observados, reportados o registrados y puede contener algunos elementos de pronóstico a manera de orientación. Por sus características pretéritas y futuras difiere del aviso y de la alerta, y por lo general no está encaminado a alertar sino a informar.

CONDICIONES NORMALES Indica que no existe ninguna clase de alerta para la región o zona mencionada.

°C: grados Celsius; m: metros; mm: milímetros; msnm: metros sobre nivel del mar;

Km/h: kilómetros por hora

GOES: Geostationary Operational Environmental Satellites (Satélite Geostacionario Operacional Ambiental).

GOES-13 es el designado GOES-Este, localizado en 75° W sobre el ecuador geográfico.

HLC: hora local colombiana

PNN: Parque Nacional Natural; SFF: Santuario de Fauna y Flora

Omar FRANCO TORRES, Director General
Christian EUSCÁTEGUI COLLAZOS, Jefe Oficina del Servicio de Pronósticos y Alertas

Profesionales de turno:

Mirovan SVERKO, Óscar MARTÍNEZ, Viviana C. CHIVATÁ, Araminta VEGA
y Juan S. BARRIOS.

Internet: <http://www.ideam.gov.co>

Correos electrónicos: servicio@ideam.gov.co, alertas@ideam.gov.co

Calle 25 D # 96B - 70, piso 3. Bogotá, D. C.

Teléfono: 3075625 ext. 1334-1336.

Siganos en: **Twitter:** @IDEAM Colombia; **Facebook:** www.facebook.com/ideam.instituto
YouTube: Canal de Instituto IDEAM / <http://www.youtube.com/user/InstitutoIDEAM>