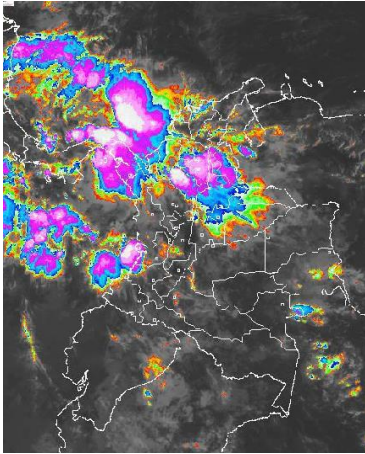


CONDICIONES HIDROMETEOROLÓGICAS ACTUALES

En amplios sectores de las regiones Andina, Pacífica y Caribe, se registraron precipitaciones durante las últimas 24 horas, las de mayor consideración fueron reportadas en el Magdalena medio. El IDEAM sugiere para los próximos días mantener las medidas preventivas en zonas de alta pendiente ante la posibilidad de deslizamientos de tierra por causa de las lluvias pronosticadas. Adicionalmente, se ha venido incrementando la amenaza por incendio de la cobertura vegetal en algunos sectores del sur de la región Andina y el departamento de la Guajira.

IMÁGEN SATELITAL

Imagen GOES - 13 * Lunes 16 de noviembre de 2015 * Hora 8:15 a.m.



PRONÓSTICO CONDICIONES METEOROLÓGICAS

ÁREA DEL VOLCÁN CERRO MACHÍN			
En la mañana y hasta entrada la tarde prevalecerán las condiciones secas, luego se advierten precipitaciones dispersas			
El SERVICIO GEOLÓGICO COLOMBIANO reporta en nivel AMARILLO (III): CAMBIOS EN EL COMPORTAMIENTO DE LA ACTIVIDAD VOLCÁNICA . Lat: 4.80 Lon:-75.62			
ELEVACIÓN (pies)	DIRECCIÓN	VELOCIDAD	
		NUDOS	Km/h
10,000	NORESTE	5	9
18,000	VARIABLE	5	9
24,000	VARIABLE	5	9
30,000	NOROESTE	5	9
ÁREA DEL VOLCÁN NEVADO DEL HUILA			
Cielo entre parcialmente nublado y nublado con lluvias ligeras a diferentes horas.			
El SERVICIO GEOLÓGICO COLOMBIANO reporta en nivel AMARILLO (III): CAMBIOS EN EL COMPORTAMIENTO DE LA ACTIVIDAD VOLCÁNICA . Lat:2.92 Lon:-76.05			
ELEVACIÓN (pies)	DIRECCIÓN	VELOCIDAD	
		NUDOS	Km/h
10,000	NOROESTE	5	9
18,000	NOROESTE	5	9
24,000	NORESTE	5 - 10	9 - 18
30,000	NORESTE	10 - 20	18 - 36
ÁREA DEL VOLCÁN GALERAS			
A lo largo de la jornada se prevén nubes densas con precipitaciones a diferentes horas			
El SERVICIO GEOLÓGICO COLOMBIANO reporta en nivel AMARILLO (III): CAMBIOS EN EL COMPORTAMIENTO DE LA ACTIVIDAD VOLCÁNICA . Lat: 1.55 Lon: -77.37			
ELEVACIÓN (pies)	DIRECCIÓN	VELOCIDAD	
		NUDOS	Km/h
10,000	SURESTE	5	9
18,000	VARIABLE	5	9
24,000	NOROESTE	5	9
30,000	NOROESTE	5 - 10	9 - 18
ÁREA DEL VOLCÁN NEVADO DEL RUIZ			
Nubosidad variable a lo largo de la jornada con lluvias a mediados de la tarde y por la noche, luego de una mañana seca			
El SERVICIO GEOLÓGICO COLOMBIANO reporta en nivel AMARILLO (III): CAMBIOS EN EL COMPORTAMIENTO DE LA ACTIVIDAD VOLCÁNICA . Lat: 4.89 Lon: -75.32			
ELEVACIÓN (pies)	DIRECCIÓN	VELOCIDAD	
		NUDOS	Km/h
10,000	SUR	5 - 10	9 - 18
18,000	SUR	5 - 10	9 - 18
24,000	SUROESTE	5 - 10	9 - 18
30,000	OESTE	10 - 15	18 - 28
ÁREA DEL COMPLEJO VOLCÁNICO CHILES - CERRO NEGRO DE MAYASQUER			
En el área prevalecerán las condiciones nubosas con lloviznas intermitentes			
El SERVICIO GEOLÓGICO COLOMBIANO reporta en nivel AMARILLO (III): CAMBIOS EN EL COMPORTAMIENTO DE LA ACTIVIDAD VOLCÁNICA . Lat: 0.81 Lon: -77.93 / Lat: 0.76 Lon: -77.95			
ELEVACIÓN (pies)	DIRECCIÓN	VELOCIDAD	
		NUDOS	Km/h
10,000	VARIABLE	5	9
18,000	SUROESTE	5 - 10	9 - 18
24,000	SUROESTE	5 - 10	9 - 18
30,000	VARIABLE	5	9

LO MÁS DESTACADO

ALERTA ROJA. PARA TOMAR ACCIÓN **ALERTA NARANJA. PARA PREPARARSE** **ALERTA AMARILLA. PARA INFORMARSE**

LLUVIAS	Las precipitaciones más importantes fueron registradas en las regiones Caribe, Andina, Pacífica, Orinoquia y sectores aislados de la Amazonia; el mayor volumen fue registrado en el municipio de Yondó (Antioquia) , con 103.0 mm .
ALERTA ROJA	<ul style="list-style-type: none"> Por tiempo lluvioso en el mar Caribe, sectores del occidente colombiano. Por tiempo lluvioso, en amplios sectores del Océano Pacífico colombiano Por amenaza alta de ocurrencia de incendios de la cobertura vegetal en zonas de bosques, cultivos y pastos, en sectores de la Región Caribe y de la Región Andina,
ALERTA NARANJA	<ul style="list-style-type: none"> Por amenaza moderada de deslizamientos de tierra en sectores inestables o de alta pendiente localizados en sectores de las regiones Andina, Orinoquia, y Pacífica Por amenaza moderada de ocurrencia de incendios de la cobertura vegetal en zonas de bosques, cultivos y pastos, en sectores de la Región Caribe y de la Región Andina Por niveles altos en el río Arauca
ALERTA AMARILLA	<ul style="list-style-type: none"> Por viento y oleaje sectores del centro del mar Caribe, hacia mar adentro. Por probabilidad de incrementos súbitos en los ríos del Golfo de Urabá Por probabilidad de crecientes súbitas en la parte alta del río Atrato

Consulte todos los días el pronóstico del tiempo y las alertas hidrometeorológicas vigentes del IDEAM, en un formato de calidad. Alrededor de las 7:30 a. m. está a disposición del público en www.ideam.gov.co. Se puede ver también en dispositivos móviles: [AQUÍ](#)

PRECIPITACIONES

A continuación se relacionan los municipios donde en las últimas 24 horas se registraron precipitaciones iguales o superiores a **20.0 mm.**:

DEPARTAMENTO	MUNICIPIO
ANTIOQUIA	Yondó (103,0), Puerto Berrio (48,7), Fredonia (33,0), Caldas (28,5), Amalfi (21,0),
BOLIVAR	María La Baja_Nueva Florida (47,8), María La Baja_Presa Ay. Grande (23,5),
BOYACA	Cubara (69,0), Santa María (28,8),
CALDAS	Pacora (63,0),
CASANARE	Tauramena (21,0),
CAUCA	Guapi (87,5), López de Micay (79,0),
CHOCO	Condoto (44,0),
CUNDINAMARCA	Medina (25,0), Puerto Salgar (20,0),
MAGDALENA	Puebloviejo (25,0),
META	San Martín (68,0), Villavicencio_IDEAM (47,0), Cumaral (45,0), Villavicencio_Apto. Vanguardia (37,6), Villavicencio_ICA (35,0), Mesetas (29,0), Guamal (25,0), San Juan De Arama (22,0), Acacias (20,0),
NARIÑO	Barbacoas (38,9),
NORTE DE SANTANDER	Sardinata (26,0),
PUTUMAYO	Mocoa (39,7), Puerto Leguizamo (33,6), Villagarzón (24,0),
RISARALDA	Santa Rosa De Cabal (51,2),
SAN ANDRES	San Andrés (49,3),
PROVIDENCIA Y STA C	San Andrés (49,3),
SANTANDER	El Carmen (69,2), Sabana De Torres (53,0), Puerto Wilches (50,0), Puerto Araujo (47,7), Confines (35,6), Puerto Parra (31,0),
SUCRE	Majagual (20,0),

TEMPERATURAS MÁXIMAS

A continuación se relacionan los municipios donde en las últimas 24 horas se registraron temperaturas iguales o superiores a **35.0°C**:

DEPARTAMENTO	MUNICIPIO
ATLANTICO	Manatí (37,6), Repelón (37,4), B/Quilla (Soledad) (35,0),
BOLIVAR	El Carmen De Bolívar (35,6), Zambrano (35,6), María La Baja (35,0),
CAUCA	Mercaderes (35,2),
CUNDINAMARCA	Jerusalén (36,0),
HUILA	Villavieja (37,8),
LA GUAJIRA	Manaure (36,8), Urumita (36,2), Riohacha (35,2),
MAGDALENA	Santa Marta (35,0),
TOLIMA	Natagaima (38,4), Valle De San Juan (37,2), Saldaña (37,0), Ambalema (36,4), Guamo (35,4), Prado (35,0),

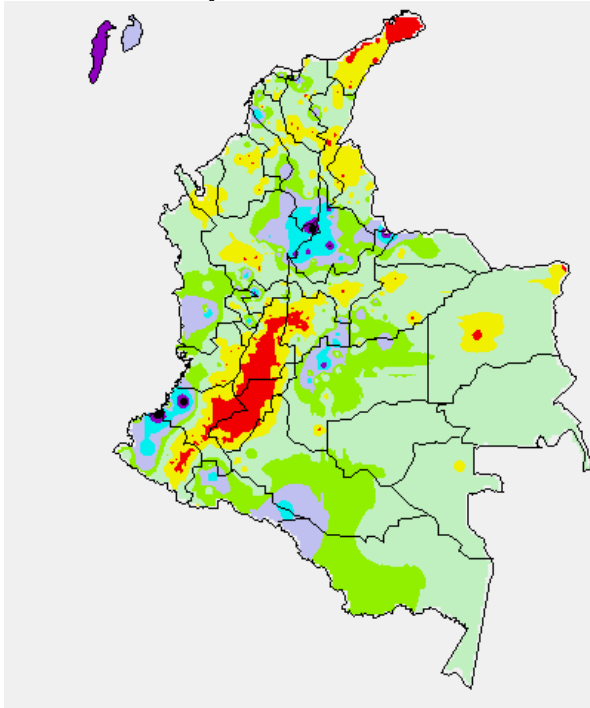
ESTADO DE LOS EMBALSES

A continuación se relacionan los volúmenes útiles diarios (expresados en porcentaje) de acuerdo con información consultada en la siguiente dirección electrónica de XM: <http://ido.xm.com.co/ido/SitePages/hidrologia.aspx?q=reservas>

ZONA	EMBALSE	VOLUMEN ÚTIL DIARIO (%)		
ANTIOQUIA	AMANI	30.56		
	MIRAFLORES	72.23		
	PEÑOL	68.88		
	PLAYAS	71.84		
	PORCE II	61.00		
	PORCE III	93.89		
	PUNCHINÁ	29.53		
	RIOGRANDEZ	55.57		
	SAN LORENZO	80.13		
CARIBE	TRONERAS	79.34		
	URRÁ I	92.28		
CENTRO	AGREGADO BOGOTÁ	55.77	NEUSA	67.27
			SISGA	84.27
			TOMINÉ	49.75
		BETANIA	76.39	
		MUÑA	58.19	
		PRADO	16.71	
		TOPOCORO	50.89	
		CHUZA	81.76	
		ESMERALDA	74.29	
		GUAVIO	83.33	
VALLE DEL CAUCA	ALTO ANCHICAYÁ	29.36		
	CALIMA 1	24.81		
	SALVAJINA	21.58		

MAPA DE PRECIPITACIÓN DIARIA

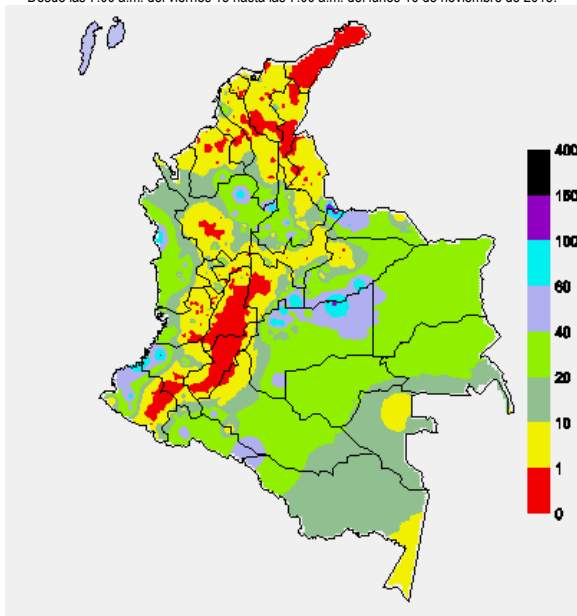
Desde las 7:00 a.m. del domingo 15 hasta las 7:00 a.m. del lunes 16 de noviembre de 2015.



0.0 mm	0.1 a 1.0 mm	1.1 a 5.0 mm	5.1 a 10.0 mm
10.1 a 20.0 mm	20.1 a 40.0 mm	40.1 a 60.0 mm	> de 60.1 mm

MAPA DE PRECIPITACIÓN ACUMULADA DE LOS ÚLTIMOS 3 DÍAS

Desde las 7:00 a.m. del viernes 13 hasta las 7:00 a.m. del lunes 16 de noviembre de 2015.



PRONÓSTICO METEOROLÓGICO

(Lunes 16 y martes 17 de noviembre de 2015)

REGIÓN	PRONÓSTICO
SABANA DE BOGOTÁ	<p>LUNES: Cielo mayormente cubierto con predominio de tiempo seco, excepto en áreas del oriente y sur de la ciudad y la sabana donde se estiman precipitaciones ligeras e intermitentes temprano en la mañana y luego a mediados de la tarde. Temperatura máxima del aire estimada en 20°C.</p> <p>MARTES: En gran parte del área prevalecerán las condiciones secas salvo en sectores localizados en los extremos norte, oriente y sur de la ciudad y de la sabana donde se pronostican lluvias ligeras y dispersas después del mediodía. La temperatura mínima y máxima del aire oscilará entre 9°C y 20°C.</p>
ANDINA	<p>LUNES: En horas de la mañana se estiman precipitaciones en sectores de Antioquia, Santanderes, nororiente de Cundinamarca y Boyacá. En la tarde y noche se estima aumento de nubosidad en la región, con lluvias entre ligeras y moderadas sobre Antioquia, Santander, sur de Norte de Santander, norte y oriente de Cundinamarca, Boyacá, Risaralda, Caldas, Quindío, Valle del Cauca, Huila, Cauca y Nariño, inclusive no se descarta actividad eléctrica.</p> <p>MARTES: En la región se esperan condiciones nubosas con lluvias a diferentes horas en áreas del occidente y suroriente antioqueño, Santander, Norte de Santander, Boyacá, Cundinamarca y Risaralda. En sectores de Caldas, Quindío, norte de Tolima, Valle del Cauca, Cauca, Huila y Nariño se estiman precipitaciones a mediados de la tarde y por la noche, acompañadas en algunos casos de tormentas eléctricas.</p>
CARIBE	<p>LUNES: Cielo entre parcialmente nublado y nublado con lluvias a diferentes horas en áreas del Urabá, Córdoba, Sucre y sur de Bolívar. En sectores de Cesar, Magdalena, centro y norte de Bolívar, Sucre y Atlántico se advierten precipitaciones por la tarde y noche, luego de una mañana seca. Posibilidad de descargas eléctricas.</p> <p>MARTES: Nubosidad variable a lo largo de la jornada. En la mañana precipitaciones entre ligeras y moderadas en el Urabá, sur de Córdoba, Sucre y Bolívar; después del mediodía y durante la noche se pronostican lluvias con tormentas eléctricas, en algunos casos, en el sur de La Guajira y Atlántico y en sectores de Cesar, Magdalena, centro y sur de Bolívar, Sucre, Córdoba y Urabá.</p>
ARCHIPIÉLAGO DE SAN ANDRÉS, PROVIDENCIA Y SANTA CATALINA	<p>LUNES: En el área prevalecerán las condiciones nubosas con precipitaciones a diferentes horas, acompañadas en algunos momentos de descargas eléctricas.</p> <p>MARTES: Cielo entre parcialmente nublado y nublado con lluvias, inclusive no se descartan tormentas eléctricas en la madrugada y hasta entrada la mañana y luego al finalizar la tarde y por la noche.</p>

CONTINUACIÓN DEL PRONÓSTICO METEOROLÓGICO

REGIÓN	PRONÓSTICO
MAR CARIBE	<p>LUNES: Cielo entre despejado y parcialmente cubierto con condiciones secas, salvo en el área de San Andrés, Providencia y Santa Catalina y en áreas localizadas frente del litoral del Urabá, Córdoba, Sucre y Bolívar donde se pronostican lluvias en temprano en la mañana y luego a mediados de la tarde y durante la noche. No se descarta actividad eléctrica.</p> <p>MARTES: En gran parte del Caribe colombiano se prevé tiempo seco, excepto en el área del archipiélago de San Andrés y Providencia y en sectores localizados enfrente del litoral del Urabá, Córdoba y Sucre donde se estiman precipitaciones en horas de la madrugada, tarde y noche, acompañadas en algunos casos de tormentas eléctricas.</p>
PACÍFICA	<p>LUNES: A lo largo de la región prevalecerán las condiciones lluviosas, particularmente en sectores de Chocó, Valle del Cauca y Nariño donde se esperan las precipitaciones más intensas, inclusive no se descarta actividad eléctrica.</p> <p>MARTES: Durante la jornada se esperan nubes densas con precipitaciones a diferentes horas, en varias zonas de Chocó y Valle del Cauca. En Cauca y Nariño se pronostican lluvias a mediados de la tarde y durante la noche, luego de una mañana seca. Probabilidad de tormentas eléctrica.</p>
INSULAR PACÍFICO	<p>LUNES: Malpelo y Gorgona con abundante nubosidad y precipitaciones en la madrugada, tarde y noche. Alta probabilidad de actividad eléctrica.</p> <p>MARTES: En Malpelo y Gorgona prevalecerán las nubes densas con lluvias y probabilidad de tormentas eléctricas, especialmente en la madrugada al final de la tarde y durante la noche</p>
OCEANO PACÍFICO	<p>LUNES: Cielo entre parcialmente cubierto y cubierto con precipitaciones en la madrugada y hasta entrada la mañana y luego a mediados de la tarde y durante la noche, especialmente enfrente del litoral chochoano y vallecaucano. No se descartan tormentas eléctricas.</p> <p>MARTES: En amplios sectores del Pacífico colombiano se advierten nubes densas con lluvias y actividad eléctrica a diferentes horas, particularmente en cercanías a la costa central.</p>
ORINOQUIA	<p>LUNES: Nubosidad variable con lluvias entre ligeras y moderadas durante las primeras horas de la mañana y luego al final de la tarde y por la noche en amplios sectores del occidente de Arauca, Casanare y Meta. En Vichada se advierten precipitaciones durante algunas horas de la tarde y noche, luego de una mañana seca.</p> <p>MARTES: En la mayor parte de la región se estiman precipitaciones a mediados de la tarde y durante algunas horas de la noche, luego de una mañana seca con intervalos soleados, las lluvias más intensas se advierten en el centro y oriente del área, acompañadas en algunos casos de tormentas eléctricas.</p>
AMAZÓNICA	<p>LUNES: En la mañana se espera tiempo seco en gran parte de la región, salvo en el occidente de Caquetá y Putumayo y en áreas del oriente de Guainía y Vaupés donde se prevén lluvias. En horas de la tarde y noche se espera aumento de la nubosidad con precipitaciones en amplios sectores particularmente de Amazonas, Vaupés, Caquetá y Guainía.</p> <p>MARTES: Cielo entre parcialmente nublado y nublado. En la mañana tiempo seco, excepto en sectores de Guainía, Vaupés y Amazonas donde se estiman precipitaciones; después del mediodía y durante la noche se pronostican lluvias con actividad eléctrica en amplios sectores de la región.</p>

ALERTAS VIGENTES Y PRODUCTOS ADICIONALES

Para mayor información sobre el pronóstico del estado del tiempo, informes técnicos diarios, comunicados especiales, mapas diarios de temperaturas máximas y mínimas e información diaria de precipitación se sugiere consultar los siguientes enlaces:

- [MAPA DIARIO DE TEMPERATURA MÁXIMA.](#)
- [MMAPA DIARIO DE TEMPERATURA MÍNIMA.](#)
- [INFORMACIÓN DIARIA DE PRECIPITACIÓN Y TEMPERATURA DE LOS PRINCIPALES AEROPUERTOS DEL PAÍS.](#)
- [MOSAICO MAPAS DE PRECIPITACIÓN DIARIA EN MILÍMETROS.](#)

REGIÓN CARIBE

ALERTA ALTA: INCENDIOS DE LA COBERTURA VEGETAL

Amenaza alta de ocurrencia de incendios de la cobertura vegetal en zonas de bosques, cultivos y pastos, localizados en los siguientes municipios y sectores aledaños:

DEPARTAMENTO	MUNICIPIOS
CESAR	Agustín Codazzi, La Paz, San Diego y Valledupar
LA GUAJIRA	Albania, Barrancas, Hato Nuevo, Maicao, Manaure, Riohacha y Uribia
MAGDALENA	Aracataca, Ciénaga, El Piñón, El Retén, Fundación, Nueva Granada, Plato, Santa Ana, Santa Bárbara de Pinto y Santa Marta.
SUCRE	Corozal, Los Palmitos, Morroa y San Juan De Betulia (Betulia).

ALERTA NARANJA: INCENDIOS DE LA COBERTURA VEGETAL

Amenaza moderada de ocurrencia de incendios de la cobertura vegetal en zonas de bosques, cultivos y pastos, localizados en los siguientes municipios y sectores aledaños:

DEPARTAMENTO	MUNICIPIOS
ATLANTICO	Luruaco, Puerto Colombia y Tubará
BOLIVAR	El Carmen de Bolívar, Magangué y Zambrano
CESAR	Aguachica, Astrea, González
LA GUAJIRA	Albania, Barrancas, Hato Nuevo, Maicao, Manaure, Riohacha y Uribia
MAGDALENA	Pivijay, Pueblo Viejo, San Sebastián de Buenavista y Sitionuevo
SUCRE	Chalán, Colosó, Ovejas, Sampués y Sincelajo.

ALERTA AMARILLA: PROBABILIDAD DE INCREMENTOS SÚBITOS EN LOS RÍOS DEL GOLFO DE URABÁ

Debido a las fuertes precipitaciones presentadas en el Golfo de Urabá, se genera la alerta amarilla debido a la probabilidad de crecientes súbitas en los ríos que se encuentran en los alrededores de esta zona. Se recomienda especial atención en las siguientes horas ya que el pronóstico del tiempo indica persistentes lluvias en el sector.

ALERTA AMARILLA: PROBABILIDAD DE CRECIENTES SÚBITAS EN EL RIO ATRATO

Se prevé crecientes súbitas en el transcurso del día de hoy en el río Atrato en especial en la cuenca Alta, debido a las precipitaciones significativas que se han registrado en las últimas horas sobre esta parte de la cuenca. El IDEAM recomienda especial atención a los comités de Gestión del Riesgo Locales y Regionales, aguas abajo del municipio del Carmen de Atrato y el corregimiento el Siete por probables de crecientes súbitas.

REGIÓN ANDINA

ALERTA ALTA: INCENDIOS DE LA COBERTURA VEGETAL

Amenaza alta de ocurrencia de incendios de la cobertura vegetal en zonas de bosques, cultivos y pastos, localizados en los siguientes municipios y sectores aledaños:

DEPARTAMENTO	MUNICIPIOS
HUILA	Colombia, Neiva, Tarqui, Villavieja
TOLIMA	Dolores, Guamo, Ibaqué y Ortega
NARIÑO	Ancuyá, Buesaco, Chachagüi, Cumbitara, El Peñol, El Rosario, Imués, La Cruz, Leiva, Linares, Los Andes (Sotomayor), Policarpa, Samaniego, Tangua y Yacuanquer

ALERTA NARANJA: INCENDIOS DE LA COBERTURA VEGETAL

Amenaza moderada de ocurrencia de incendios de la cobertura vegetal en zonas de bosques, cultivos y pastos, localizados en los siguientes municipios y sectores aledaños:

DEPARTAMENTO	MUNICIPIOS
CAUCA	Almaguer, Argelia, Balboa, La Vega, Santa Rosa, Silvia, San Sebastián Bolívar, Mercaderes, Patía (El Bordo) y Totoró.
CUNDINAMARCA	Anolaima, Agua De Dios, Arbeláez, Bojacá, Cabrera, Cajicá, Cachipay, Chaguani, Chía, Cota, Cucunubá, El Rosal, Facatativá, Funza, Fúquene, Fusagasugá, Girardot, Guachetá Guaduas, Lenguazaque, La Calera, La Mesa, Madrid, Mosquera, Nariño, Nilo, Pasca, Pacho Ricaurte, Sibate, Silvania, Simijaca, Soacha, Sopó, Subachoque, Susa, Tabio, Tenjo, Tibacuy, Útica, Ubaté Viotá, Zipacón y Zipaquirá.
TOLIMA	Alpujarra, Ataco, Carmen De Apicalá, Chaparral, Coello, Coyaima, Cunday, Espinal, Flandes, Icononzo, Melgar, Murillo, Natagaima, Prado, Purificación, Roncesvalles, Saldaña, San Luis, Suárez y Villarrica
HUILA	Agrado, Aipe, Algeciras, Altamira, Baraya, Campoalegre, Garzón, Gigante, Hobo, La Plata, Palermo, Pital, Rivera, Tello, Teruel, Tesalia y Yaguará.
NARIÑO	Aldana, Arboleda (Berruecos), Consacá, El Charco, El Tambo, Funes, Guachucal, Guaitarilla, Mallama (Piedrancha), Ospina, Pasto, Providencia, Pupiales, San Bernardo, Sandomá, Santa Cruz (Guachavés) y Túquerres

ALERTA NARANJA: DESLIZAMIENTOS DE TIERRA

Amenaza moderada por deslizamientos de tierra detonados por lluvias, localizados en los siguientes municipios:

DEPARTAMENTO	MUNICIPIOS
ANTIOQUIA	Amaga, Caldas, Vegachí, Yalí y Yondó (Casabe).
BOYACA	Cubara
CUNDINAMARCA	Medina
RISARALDA	Santa Rosa de Cabal.
NORTE DE SANTANDER	Chitagá y Toledo
SANTANDER	El Carmen

REGIÓN PACÍFICA

ALERTA NARANJA: DESLIZAMIENTOS DE TIERRA

Amenaza moderada por deslizamientos de tierra detonados por lluvias, localizados en los siguientes municipios:

DEPARTAMENTO	MUNICIPIOS
CAUCA	El Tambo, Guapi, López y Timbiquí.
CHOCO	Atrato (Yuto), Bagadó, Bahía Solano (Mutis), Cértegui, Lloró y Tadó
NARIÑO	Barbacoas, Magüí (Payán), Ricaurte, Roberto Payán (San José), Santa Bárbara (Iscuandé) y Tumaco.

REGIÓN ORINOQUIA

ALERTA NARANJA: DESLIZAMIENTOS DE TIERRA

Amenaza moderada por deslizamientos de tierra detonados por lluvias, localizados en los siguientes municipios:

DEPARTAMENTO	MUNICIPIOS
META	Acacias, Cubarral y Villavicencio.

ALERTA NARANJA: POR NIVELES ALTOS EN EL RIO ARAUCA

Debido a las fuertes precipitaciones registradas en la cuenca alta de los ríos Venagá, Chitagá y Cobugón, se establece Alerta Naranja por probabilidad de crecientes súbitas y niveles altos en el río Arauca a la altura del municipio de Arauquita y en Arauca. El IDEAM recomienda especial atención a los comités de Gestión del Riesgo Locales y Regionales, aguas debajo de los municipios de Arauquita y Arauca por probables niveles altos en el transcurso del día de hoy.

REGIÓN AMAZÓNICA

CONDICIONES NORMALES

MAR CARIBE

ALERTA ROJA: TIEMPO LLUVIOSO

En amplios sectores del occidente del Caribe nacional, incluida el área de San Andrés y Providencia y sectores localizados enfrente de la costa del Urabá, Córdoba, Sucre y Bolívar se mantendrá la amenaza para la travesía en embarcaciones de poco calado por cuenta de las precipitaciones, acompañadas en algunos casos de tormentas eléctricas y rachas de viento. Por esta razón se recomienda a pescadores y usuarios consultar con las Capitanías de puerto antes de zarpar en zonas de inminente tempestad.

ALERTA AMARILLA: VIENTO Y OLEAJE.

En el centro del mar Caribe colombiano, mar adentro, se prevén vientos con velocidades cercanas a 25 – 30 nudos (45 – 54 km/h) y posibilidad de rachas mayores, el oleaje también mantendrá valores entre 3.0 – 4.0 metros, condición que podría ser de amenaza para la travesía en embarcaciones pequeñas, se sugiere a pescadores y usuarios consultar con las Capitanías de puerto antes de zarpar.

OCEANO PACÍFICO

ALERTA ROJA: TIEMPO LLUVIOSO

En varios sectores del Pacífico colombiano persistirán las condiciones lluviosas con posibilidad en algunos casos de tormentas eléctricas y rachas de viento, por lo que se recomienda a pescadores y usuarios de pequeñas embarcaciones consultar con las capitanías de puerto antes de zarpar.

ALERTA ROJA. PARA TOMAR ACCIÓN Advierte a los sistemas de prevención y atención de desastres sobre la amenaza que puede ocasionar un fenómeno con efectos adversos sobre la población, el cual requiere la atención inmediata por parte de la población y de los cuerpos de atención y socorro. Se emite una alerta sólo cuando la identificación de un evento extraordinario indique la probabilidad de amenaza inminente y cuando la gravedad del fenómeno implique la movilización de personas y equipos, interrumpiendo el normal desarrollo de sus actividades cotidianas.

ALERTA NARANJA. PARA PREPARARSE Indica la presencia de un fenómeno. No implica amenaza inmediata y como tanto es catalogado como un mensaje para informarse y prepararse. El aviso implica vigilancia continua ya que las condiciones son propicias para el desarrollo de un fenómeno, sin que se requiera permanecer alerta.

ALERTA AMARILLA. PARA INFORMARSE Es un mensaje oficial por el cual se difunde información. Por lo regular se refiere a eventos observados, reportados o registrados y puede contener algunos elementos de pronóstico a manera de orientación. Por sus características pretéritas y futuras difiere del aviso y de la alerta, y por lo general no está encaminado a alertar sino a informar.

CONDICIONES NORMALES Indica que no existe ninguna clase de alerta para la región o zona mencionada.

°C: grados Celsius; m: metros; mm: milímetros; msnm: metros sobre nivel del mar;

Kmh: kilómetros por hora

GOES: Geostationary Operational Environmental Satellites (Satélite Geoestacionario Operacional Ambiental).

GOES-13 es el designado GOES-Este, localizado en 75° W sobre el ecuador geográfico.

HLC: hora local colombiana

PNN: Parque Nacional Natural; SFF: Santuario de Fauna y Flora

Omar FRANCO TORRES, Director General
Christian EUSCÁTEGUI COLLAZOS, Jefe Oficina del Servicio de Pronósticos y Alertas

Profesionales de turno:
Henry ROMERO, Sonia BERMUDEZ, Daniel USECHE S., Mauricio TORRES y Gloria ARANGO
Internet: <http://www.ideam.gov.co>

Correos electrónicos: servicio@ideam.gov.co, alertas@ideam.gov.co

Calle 25 D # 96B - 70, piso 3. Bogotá, D. C.

Teléfono: 3075625 ext. 1334-1336.

Siganos en: Twitter: @IDEAM Colombia; Facebook: www.facebook.com/ideam.instituto
YouTube: Canal de Instituto IDEAM / <http://www.youtube.com/user/InstitutoIDEAM>