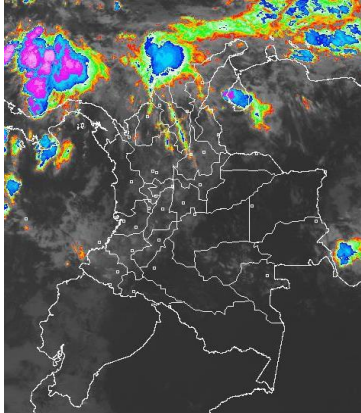


CONDICIONES HIDROMETEOROLÓGICAS ACTUALES

En las últimas 24 horas han persistido las condiciones lluviosas en las regiones Andina y Pacífica, incluidas zonas marítima y oceánica, y en sectores de los departamentos de Bolívar, Norte de Santander, y La Guajira. El pronóstico para los siguientes días anticipa la continuidad de las precipitaciones en el territorio nacional, excepto en la Orinoquia y Amazonia donde por el contrario tenderá a predominar el tiempo seco. El IDEAM recomienda tomar las medidas preventivas en zonas de alta pendiente ante la posibilidad de deslizamientos de tierra o crecientes súbitas.

IMÁGEN SATELITAL

Imagen GOES - 13 * jueves 19 de noviembre de 2015 * Hora 8:15 a.m.



PRONÓSTICO CONDICIONES METEOROLÓGICAS

ÁREA DEL VOLCÁN CERRO MACHÍN			
Cielo mayormente nublado con predominio de condiciones secas en la mañana, en la tarde y noche se esperan lluvias ligeras.			
El Servicio Geológico Colombiano reporta en nivel AMARILLO (III) : Cambios en el comportamiento de la actividad volcánica. Lat: 4.80 Lon: -75.62			
ELEVACIÓN (pies)	DIRECCIÓN	VELOCIDAD	
		NUDOS	Km/h
10.000	SURESTE	5	9
18.000	SURESTE	5 - 10	9 - 18
24.000	SURESTE	10 - 15	18 - 27
30.000	VARIABLE	5	9
ÁREA DEL VOLCÁN NEVADO DEL HUILA			
Cielo mayormente nublado con precipitaciones intermitentes de carácter ligero durante la jornada.			
El Servicio Geológico Colombiano reporta en nivel AMARILLO (III) : Cambios en el comportamiento de la actividad volcánica. Lat: 2.92 Lon: -76.05			
ELEVACIÓN (pies)	DIRECCIÓN	VELOCIDAD	
		NUDOS	Km/h
10.000	SURESTE	5	9
18.000	SURESTE	5 - 10	9 - 18
24.000	SURESTE	10 - 15	18 - 27
30.000	SURESTE	15 - 25	27 - 45
ÁREA DEL VOLCÁN GALERAS			
Cielo entre parcial y mayormente nublado con precipitaciones ligeras a diferentes horas.			
El Servicio Geológico Colombiano reporta en nivel AMARILLO (III) : Cambios en el comportamiento de la actividad volcánica. Lat: 1.55 Lon: -77.37			
ELEVACIÓN (pies)	DIRECCIÓN	VELOCIDAD	
		NUDOS	Km/h
10.000	SURESTE	5	9
18.000	SURESTE	10	18
24.000	SURESTE	15 - 20	27 - 36
30.000	SURESTE	15 - 25	27 - 45
ÁREA DEL VOLCÁN NEVADO DEL RUIZ			
Cielo mayormente nublado con precipitaciones ligeras a moderadas especialmente después de medio día durante la jornada.			
El Servicio Geológico Colombiano reporta en nivel AMARILLO (III) : Cambios en el comportamiento de la actividad volcánica. Lat: 4.89 Lon: -75.32			
ELEVACIÓN (pies)	DIRECCIÓN	VELOCIDAD	
		NUDOS	Km/h
10.000	SURESTE	5	9
18.000	SURESTE	10 - 15	18 - 27
24.000	SURESTE	15 - 20	27 - 36
30.000	VARIABLE	5-10	9 - 18
ÁREA DEL COMPLEJO VOLCÁNICO CHILES-CERRO NEGRO DE MAYASQUER			
Cielo entre parcial y mayormente nublado durante la jornada con lloviznas intermitentes.			
El Servicio Geológico Colombiano reporta en nivel AMARILLO (III) : Cambios en el comportamiento de la actividad volcánica. Lat: 0.81 Lon: -77.93 // Lat: 0.76 Lon: -77.95			
ELEVACIÓN (pies)	DIRECCIÓN	VELOCIDAD	
		NUDOS	Km/h
10.000	SURESTE	5	9
18.000	SURESTE	10	18
24.000	SURESTE	15 - 20	27 - 36
30.000	SURESTE	25 - 30	45 - 54

LO MÁS DESTACADO

ALERTA ROJA. PARA TOMAR ACCIÓN **ALERTA NARANJA. PARA PREPARARSE** **ALERTA AMARILLA. PARA INFORMARSE**

LLUVIAS	Las precipitaciones más importantes fueron registradas en las regiones Pacífica y Andina; el mayor volumen fue registrado en el municipio de: Mosquera (Nariño) con: 113.6 mm.
ALERTA ROJA	<ul style="list-style-type: none"> Por tiempo lluvioso en el mar caribe. Por amenaza alta de ocurrencia de incendios de la cobertura vegetal en zonas de bosques, cultivos y pastos, en sectores de la Región Andina. Por amenaza alta de deslizamientos de tierra en sectores inestables o de alta pendiente localizados en sectores de las regiones Orinoquia y Andina.
ALERTA NARANJA	<ul style="list-style-type: none"> Por amenaza moderada de deslizamientos de tierra en sectores inestables o de alta pendiente localizados en sectores de las regiones Andina, y Pacífica. Por amenaza moderada de ocurrencia de incendios de la cobertura vegetal en zonas de bosques, cultivos y pastos, en sectores de la Región Andina.

Consulte todos los días el pronóstico del tiempo y las alertas hidrometeorológicas vigentes del IDEAM, en un formato de calidad. Alrededor de las 7:30 a. m. está a disposición del público en www.ideam.gov.co. Se puede ver también en dispositivos móviles. [AQUÍ](#)

PRECIPITACIONES

A continuación se relacionan los municipios donde en las últimas 24 horas se registraron precipitaciones iguales o superiores a **30.0 mm**:

DEPARTAMENTO	MUNICIPIO
ANTIOQUIA	Gómez Plata (54.0), Medellín (50.0), Girardota (38.0), Fredonia (35.0), Caldas (34.0), Andes (33.0)
ATLANTICO	Sabanalarga (47.0)
BOYACA	Buenavista (33.0), Pauna (31.0)
CALDAS	Samana (93.0)
CAUCA	Guapi (70.0), López de Micay (65.0), Cajibío (55.0), Bolívar (48.0), Suarez (45.0), Suarez (38.5)
CHOCO	Condotó (35.0)
CUNDINAMARCA	Supatá (65.3), Puerto Salgar (30.0)
HUILA	Yaguará (48.0)
LA GUAJIRA	Maicao (30.5)
NARIÑO	Mosquera (113.6), San Andrés De Tumaco (79.2), Francisco Pizarro (56.0), San Bernardo (44.0), Barbacoas (40.1), Barbacoas (39.7)
NORTE DE SANTANDER	Cúcuta (59.5), Tibú (37.0), Cúcuta (30.0)
SANTANDER	Puerto Wilches (52.0), Gambita (39.3), Málaga (36.0)
TOLIMA	Ibagué (75.5), Ibagué (58.0), Santa Isabel (39.8)
VALLE DEL CAUCA	Buenaventura (44.4), Alcalá (43.5)

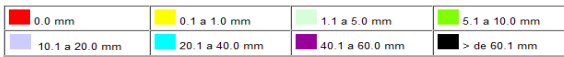
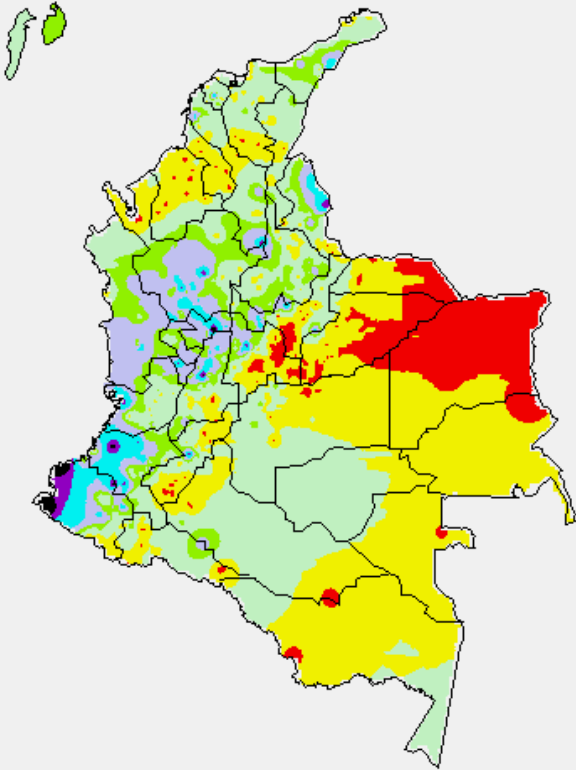
TEMPERATURAS MÁXIMAS

A continuación se relacionan los municipios donde en las últimas 24 horas se registraron temperaturas iguales o superiores a **35.0°C**:

DEPARTAMENTO	MUNICIPIO
AMAZONAS	Leticia (35.2)
LA GUAJIRA	Riohacha (Est. 12 Km al sur) (35.0)
VICHADA	Puerto Carreño (35.4)

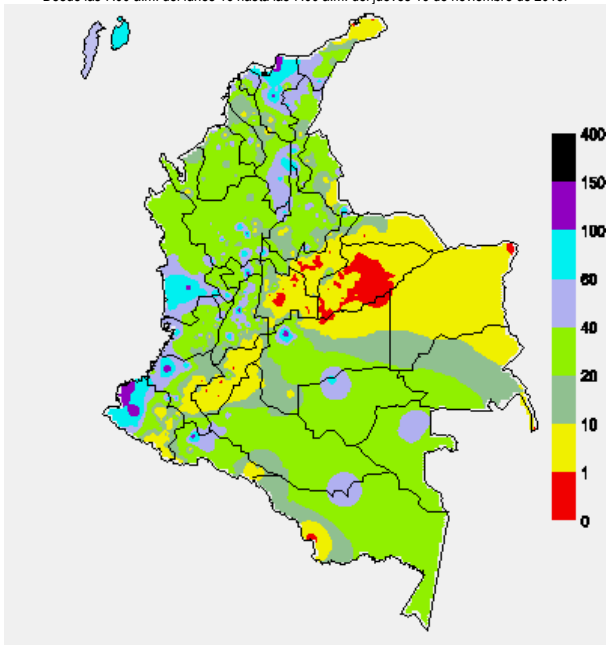
MAPA DE PRECIPITACIÓN DIARIA

Desde las 7:00 a.m. del miércoles 18 hasta las 7:00 a.m. del jueves 19 de noviembre de 2015.



MAPA DE PRECIPITACIÓN ACUMULADA DE LOS ÚLTIMOS 3 DÍAS

Desde las 7:00 a.m. del lunes 16 hasta las 7:00 a.m. del jueves 19 de noviembre de 2015.



ESTADO DE LOS EMBALSES

A continuación se relacionan los volúmenes útiles diarios (expresados en porcentaje) de acuerdo con información consultada en la siguiente dirección electrónica de XM: <http://ido.xm.com.co/ido/SitePages/hidrologia.aspx?q=reservas>

ZONA	EMBALSE	VOLUMEN ÚTIL DIARIO (%)		
ANTIOQUIA	AMANI	31.79		
	MIRAFLORES	72.73		
	PEÑOL	69.07		
	PLAYAS	80.78		
	PORCE II	68.25		
	PORCE III	92.22		
	PUNCHINÁ	55.90		
	RIOGRANDE2	56.37		
	SAN LORENZO	77.88		
CARIBE	TRONERAS	80.67		
	URRÁ I	95.70		
CENTRO	AGREGADO BOGOTÁ	55.55%	NEUSA	67.12
			SISGA	84.20
			TOMINÉ	49.50
		BETANIA	83.72	
		EL QUIMBO	56.63	
		MUÑA	74.85	
		PRADO	13.31	
		TOPOCORO	54.39	
		CHUZA	80.87	
		ESMERALDA	74.08	
		GUAVIO	83.63	
	VALLE DEL CAUCA	ALTO ANCHICAYÁ	55.92	
CALIMA 1		23.62		
SALVAJINA		23.31		

PRONÓSTICO METEOROLÓGICO (Jueves 19 y viernes 20 de noviembre de 2015)

REGIÓN	PRONÓSTICO
SABANA DE BOGOTÁ	<p>Jueves: Cielo parcialmente cubierto con predominio de condiciones secas en la mañana y algunos intervalos soleados en la ciudad, mientras que, en el noroccidente de la sabana se estiman lluvias ligeras. En horas de la tarde se prevén condiciones nubosas con probabilidad de lloviznas sectorizadas en áreas del oriente de la ciudad, hacia el norte se estiman lluvias de mayor intensidad, al igual que en el centro y norte de la sabana. La temperatura del aire variará entre 10°C y 20°C.</p> <p>Viernes: En la mañana condiciones secas, al finalizar la tarde se estiman algunas lluvias ligeras al occidente de la ciudad y de la sabana, el resto condiciones secas; en la noche se incrementará la nubosidad dejando lluvias ligeras en el norte la sabana.</p>
ANDINA	<p>Jueves: En horas de la mañana se prevé cielo entre parcial y mayormente nublado en amplios sectores de la región con precipitaciones en sectores de Antioquia y Norte de Santander, el resto de la región condiciones secas. En horas de la tarde se mantendrá la nubosidad con precipitaciones moderadas en Antioquia, lluvias entre ligeras y moderadas en Cundinamarca, Santanderes y de menor intensidad en Boyacá, el norte de Tolima y el Eje Cafetero. Se estima persistencia de las lluvias durante la noche.</p> <p>Viernes: A lo largo de la mañana se presentará cielo parcialmente nublado y predominio de tiempo seco salvo algunas lluvias en sectores de Antioquia, sectores de Risaralda y Norte de Santander. En la tarde y noche se estima en gran parte de la región cielo cubierto y lluvias entre moderadas y fuertes en el Eje cafetero, Antioquia y Santander, de menor intensidad en Norte de Santander, Nariño y Tolima.</p>
CARIBE	<p>Jueves: En horas de la mañana se prevé abundante nubosidad con precipitaciones de variada intensidad en los departamentos de Magdalena y Córdoba; lluvias de menor intensidad en Urabá, sectores del sur de Bolívar, La Guajira y Córdoba. Desde mediados de la tarde se esperan lluvias entre moderadas y fuertes en Bolívar, Córdoba y Sucre; precipitaciones de menor intensidad en Cesar, centro y sur de La Guajira y norte de Magdalena. Se estima actividad eléctrica en momentos de lluvia intensa.</p> <p>Viernes: En la mañana, cielo entre parcial y mayormente nublado con precipitaciones en las estribaciones de la sierra nevada de Santa Marta. En horas de la tarde se prevé incremento de las lluvias, entre moderadas y fuertes en Córdoba, Sucre, sur de Bolívar y sur de Cesar; de menor intensidad en el sur de Magdalena. En la noche se estima disminución en la intensidad de las lluvias.</p>
ARCHIPIÉLAGO DE SAN ANDRÉS, PROVIDENCIA Y SANTA CATALINA	<p>Jueves: A lo largo del día se presentara nubosidad variable con lluvias de moderadas fuertes con probabilidad de tormentas eléctricas, se estima que las lluvias más intensas se presenten en los alrededores de San Andrés y Providencia.</p> <p>Viernes: Durante gran parte de la jornada se estiman condiciones de cielo entre parcial y mayormente nublado con lluvias de carácter entre ligero y moderado. No se descarta la presencia de actividad eléctrica en los momentos de lluvia intensa.</p>

CONTINUACIÓN DEL PRONÓSTICO METEOROLÓGICO

REGIÓN	PRONÓSTICO
MAR CARIBE	Jueves: Condiciones nubosas con precipitaciones fuertes en amplios sectores del mar Caribe nacional, incluidas zonas aledañas al litoral central y occidente del mar Caribe nacional largo de la jornada, acompañadas de descargas eléctricas. Viernes: Se estiman condiciones nubladas con lluvias moderadas a fuertes en amplias zonas del occidente del mar Caribe nacional, sin embargo, se estiman lluvias de menor intensidad en el centro y oriente del área, se prevén tanto en cercanías a la costa como mar adentro.
PACÍFICA	Jueves: Durante la mañana tiempo seco en el centro y norte de la región y mayor nubosidad en Cauca y litoral de Nariño con lluvias moderadas. En horas de la tarde y la noche, lluvias entre moderadas y fuertes en Chocó, Cauca y Valle; precipitaciones de menor intensidad en Nariño. Alta probabilidad de actividad eléctrica. Viernes: A lo largo de la región se esperan precipitaciones de variada intensidad, las más fuertes en la tarde en Chocó, donde no se descarta actividad eléctrica; precipitaciones entre ligeras a moderadas en Valle del Cauca y Cauca.
INSULAR PACÍFICO	Jueves: Cielo entre parcialmente nublado y nublado con lluvias entre moderadas a fuertes en Gorgona y Malpelo. Se pronostica además presencia de actividad eléctrica en Malpelo. Viernes: A lo largo de la jornada cielo nublado con predominio de tiempo lluvioso, las de mayor intensidad en Malpelo, incluso es probable la presencia de actividad eléctrica.
OCEANO PACÍFICO	Jueves: En la madrugada con cielo mayormente nublado y lluvias moderadas. Parcialmente nublado en la mañana; en la tarde y la noche las lluvias de mayor consideración pronosticadas enfrente del litoral de Chocó con posibilidad de tormentas eléctricas. Viernes: En amplios sectores del Pacífico colombiano se advierten nubes densas con lluvias y se estima que la mayor actividad se presente en horas de la mañana y la noche.
ORINOQUIA	Jueves: En la mañana se prevé cielo seminublado y predominio de tiempo seco; algunas precipitaciones dispersas son estimadas en sectores del piedemonte de Casanare y Arauca. En la tarde y noche se prevén lluvias moderadas en sectores del oriente de Vichada, además se estiman lluvias de menor intensidad en el piedemonte llanero. Viernes: Durante la mañana se estima cielo parcialmente cubierto y predominio de tiempo seco. En horas de la tarde y noche cielo parcialmente cubierto y lluvias entre ligeras y moderadas en sectores de Vichada y el Piedemonte.
AMAZÓNICA	Jueves: En la mañana y hasta el mediodía predominará el tiempo seco bajo condiciones de cielo parcialmente cubierto. En la tarde son estimadas precipitaciones entre ligeras a moderadas en sectores de Guainía y Vaupés. En la noche las lluvias perderán intensidad. Viernes: Durante la mañana se estima cielo parcialmente nublado con predominio de tiempo seco. En horas de la tarde y noche se estima aumento de la nubosidad y lluvias ligeras en Vaupés, Guainía, Occidente de Caquetá y sectores del oriente de Amazonas.

ALERTAS VIGENTES Y PRODUCTOS ADICIONALES

Para mayor información sobre el pronóstico del estado del tiempo, informes técnicos diarios, comunicados especiales, mapas diarios de temperaturas máximas y mínimas e información diaria de precipitación se sugiere consultar los siguientes enlaces:

- [MAPA DIARIO DE TEMPERATURA MÁXIMA.](#)
- [MAPA DIARIO DE TEMPERATURA MÍNIMA.](#)
- [INFORMACIÓN DIARIA DE PRECIPITACIÓN Y TEMPERATURA DE LOS PRINCIPALES AEROPUERTOS DEL PAÍS.](#)
- [MOSAICO MAPAS DE PRECIPITACIÓN DIARIA EN MILÍMETROS.](#)

REGIÓN CARIBE

ALERTA NARANJA: INCENDIOS DE LA COBERTURA VEGETAL

Amenaza moderada de ocurrencia de incendios de la cobertura vegetal en zonas de bosques, cultivos y pastos, localizados en los siguientes municipios y sectores aledaños:

DEPARTAMENTO	MUNICIPIOS
LA GUAJIRA	Maicao, Manaure, Riohacha, Uribe.

ALERTA AMARILLA: SE PREVÉ ASCENSO EN LOS NIVELES DE LOS RÍOS QUE DESCENDEN DE LA SIERRA NEVADA DE SANTA MARTA

Se mantiene esta alerta debido que se prevé incremento en los niveles de los ríos que descienden de la Sierra Nevada de Santa Marta, en especial los ríos Fundación, Aracataca, Ariguani, Guachaca, Piedras, Palomino, Minca, Manzanares y Ranchería, como producto de las fuertes lluvias que se esperan que persistan el día de hoy. Se recomienda a la población en general estar atentos ante posibles ascensos significativos en los niveles de estos ríos.

ALERTA AMARILLA: PROBABILIDAD DE INCREMENTOS SÚBITOS EN LOS RÍOS DEL GOLFO DE URABÁ

Debido a que se espera que persistan las fuertes precipitaciones en el Golfo de Urabá, se mantiene la alerta amarilla dada la probabilidad de crecientes súbitas en los ríos Mulatos, León, Chigorodó, Carepa, Apartadó, Vijagüal, Zungo, Grande, Guadualito, Curralao y Turbo. Se recomienda a la ciudadanía en general especial atención al comportamiento en los niveles de estos ríos del Golfo, dado que se pronostica persistan las lluvias en el sector.

REGIÓN ANDINA

ALERTA ROJA: INCENDIOS DE LA COBERTURA VEGETAL

Amenaza alta de ocurrencia de incendios de la cobertura vegetal en zonas de bosques, cultivos y pastos, localizados en los siguientes municipios y sectores aledaños:

DEPARTAMENTO	MUNICIPIOS
HUILA	Agrado, Aipe, Altamira, Baraya, Colombia, Garzón, Gigante, La Plata, Nátaga, Neiva, Paicol Palermo, Suaza, Tarqui, Tello, Tesalia, Timaná, Villavieja.

ALERTA ROJA: DESLIZAMIENTOS DE TIERRA

Amenaza alta por deslizamientos de tierra detonados por lluvias, localizados en los siguientes municipios:

DEPARTAMENTO	MUNICIPIOS
BOYACA	Cubará.
NORTE DE SANTANDER	Chitagá y Toledo.

ALERTA NARANJA: INCENDIOS DE LA COBERTURA VEGETAL

Amenaza moderada de ocurrencia de incendios de la cobertura vegetal en zonas de bosques, cultivos y pastos, localizados en los siguientes municipios y sectores aledaños:

DEPARTAMENTO	MUNICIPIOS
BOYACÁ	Cúitiva, El Cocuy, Firavitoba, Iza, Paipa Pesca, Ráquira, San Miguel De Sema, Sogamoso, Susacón, Tinjacá, Tota.
CAUCA	La Vega, Almaguer, Bolívar, El Tambo, Florencia, La Sierra, Páez (Belalcázar), Puracé (Coconuco), Rosas, San Sebastián, Santa Rosa, Sotará (Paispamba).
CUNDINAMARCA	Bojacá, Cajicá, Cota, Cucunubá, El Rosal, Facatativá, Funza, Fúquene, Guachetá, La Vega, Lenguazaque, Madrid, Mosquera, Nariño, Pacho, Pandí, San Bernardo, San Francisco, Sasaima, Sibate, Soacha, Subachoque, Supatá, Susa, Tabio, Tenjo, Ubaté, Útica, Vergara, Zipacón, Zipaquirá.
HUILA	Algeciras, Campoalegre, Elías, Íquira, San Agustín, Teruel, Yaguará.
NARIÑO	Albán (San José), Ancuyá, Arboleda (Berrucos), Belén, Buesaco, Chachagüí, Colón (Génova), Cumbitara, El Peñol, El Rosario, El Tablón, El Tambo, La Cruz, La Florida, La Llanada, La Unión, Linares, Los Andes (Sotomayor), Policarpa, Samaniego, San Bernardo, San Lorenzo, San Pablo, San Pedro De Cartago (Cartago), Sandoná, Túquerres.
NORTE DE SANTANDER	Ábrego, Cáchira, Convención, Cúcuta, El Carmen, La Playa, Ocaña, Pamplona, Teorama, Villa Caro.
TOLIMA	Alpujarra, Ataco, Coello, Dolores, Icononzo, Murillo, Natagaima, Prado, Purificación.
VALLE DEL CAUCA	Bolívar, Bugalagrande, Candelaria, El Cerrito, Florida, Ginebra, Tuluá, Vijes.

Especial atención ameritan los Parques Nacionales Naturales Nevado del Huila, Las Hermosas, Cordillera de Los Picachos, Sumapaz, Puracé y Galeras.

ALERTA NARANJA: DESLIZAMIENTOS DE TIERRA

Amenaza moderada por deslizamientos de tierra detonados por lluvias, localizados en los siguientes municipios:

DEPARTAMENTO	MUNICIPIOS
ANTIOQUIA	Gómez Plata, Medellín, San Francisco, San Luis y Yondó (Casabe).
CALDAS	Samaná, Pensilvania y Victoria.
TOLIMA	Chaparral e Ibagué.
SANTANDER	Barrancabermeja y Puerto Wilches.

REGIÓN PACÍFICA

ALERTA NARANJA: DESLIZAMIENTOS DE TIERRA

Amenaza moderada por deslizamientos de tierra detonados por lluvias, localizados en los siguientes municipios:

DEPARTAMENTO	MUNICIPIOS
CAUCA	El Tambo, Guapi, López y Timbiquí.
CHOCO	Condoto
NARIÑO	Barbacoas, El Charco, Francisco Pizarro (Salahonda), La Tola, Magüí (Payán), Mosquera, Olaya Herrera (Bocas de Satinga), Roberto Payán (San José), Santa Bárbara (Iscuandé) y Tumaco.

REGIÓN ORINOQUIA

ALERTA ROJA: DESLIZAMIENTOS DE TIERRA

Amenaza alta por deslizamientos de tierra detonados por lluvias, localizados en los siguientes municipios:

DEPARTAMENTO	MUNICIPIOS
META	Cubarral, El Castillo, El Dorado, Guamal.

REGIÓN AMAZÓNICA

CONDICIONES NORMALES

MAR CARIBE

ALERTA ROJA: TIEMPO LLUVIOSO

En amplios sectores de la zona marítima colombiana, incluidas zonas costeras y las islas de San Andrés y Providencia, se pronostican condiciones lluviosas durante la jornada con posibilidad en algunos casos de tormentas eléctricas y ráfagas de viento, por lo que se recomienda a pescadores y usuarios de embarcaciones de poco calado consultar con las Capitanías de puerto antes de zarpar en zonas de inminente tempestad.

ALERTA AMARILLA: PLEAMAR

Desde mañana viernes y hasta el próximo 26 de noviembre del año en curso, se espera una de las mareas astronómicas más significativas del mes a lo largo del litoral Caribe colombiano, por lo que se recomienda a habitantes costeros estar atentos a la evolución de este fenómeno.

OCÉANO PÁCIFICO

ALERTA AMARILLA: TIEMPO LLUVIOSO

En amplias zonas del Pacífico nacional persistirán las condiciones lluviosas durante la jornada con posibilidad de actividad eléctrica y rachas de viento especialmente mar adentro, se recomienda a pescadores y usuarios de embarcaciones menores consultar con las Capitanías de puerto en zonas de tempestad.

ALERTA ROJA. PARA TOMAR ACCIÓN Advierte a los sistemas de prevención y atención de desastres sobre la amenaza que puede ocasionar un fenómeno con efectos adversos sobre la población, el cual requiere la atención inmediata por parte de la población y de los cuerpos de atención y socorro. Se emite una alerta sólo cuando la identificación de un evento extraordinario indique la probabilidad de amenaza inminente y cuando la gravedad del fenómeno implique la movilización de personas y equipos, interrumpiendo el normal desarrollo de sus actividades cotidianas.

ALERTA NARANJA. PARA PREPARARSE Indica la presencia de un fenómeno. No implica amenaza inmediata y como tanto es catalogado como un mensaje para informarse y prepararse. El aviso implica vigilancia continua ya que las condiciones son propicias para el desarrollo de un fenómeno, sin que se requiera permanecer alerta.

ALERTA AMARILLA. PARA INFORMARSE Es un mensaje oficial por el cual se difunde información. Por lo regular se refiere a eventos observados, reportados o registrados y puede contener algunos elementos de pronóstico a manera de orientación. Por sus características pretéritas y futuras difiere del aviso y de la alerta, y por lo general no está encaminado a alertar sino a informar.

CONDICIONES NORMALES Indica que no existe ninguna clase de alerta para la región o zona mencionada.

°C: grados Celsius; m: metros; mm: milímetros; msnm: metros sobre nivel del mar;

Km/h: kilómetros por hora

GOES: Geostationary Operational Environmental Satellites (Satélite Geostacionario Operacional Ambiental).

GOES-13 es el designado GOES-Este, localizado en 75° W sobre el ecuador geográfico.

HLC: hora local colombiana

PNN: Parque Nacional Natural; SFF: Santuario de Fauna y Flora

Omar FRANCO TORRES, Director General
Christian EUSCÁTEGUI COLLAZOS, Jefe Oficina del Servicio de Pronósticos y Alertas

Profesionales de turno:

Carlos PINZÓN, Mirovan SVERKO, María C. ROSERO, Viviana C. CHIVATÁ, Sonia BERMÚDEZ, Mauricio TORRES y Laura MACÍAS

Correos electrónicos: servicio@ideam.gov.co, alertas@ideam.gov.co

Calle 25 D # 96B - 70, piso 3. Bogotá, D. C.

Teléfono: 3075625 ext. 1334-1336.

Siganos en: Twitter: [@IDEAM_Colombia](https://twitter.com/IDEAM_Colombia); Facebook: www.facebook.com/ideam.instituto

YouTube: Canal de Instituto IDEAM / http://www.youtube.com/user/Instituto_IDEAM