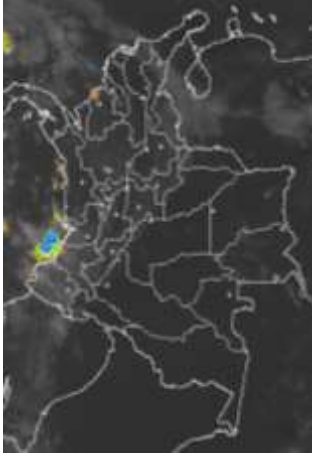


CONDICIONES HIDROMETEOROLÓGICAS ACTUALES

En las últimas 24 horas han tendido a disminuir las precipitaciones, excepto en áreas de la región Pacífica; occidente del mar Caribe nacional, incluido el archipiélago de San Andrés, Providencia y Santa Catalina y oriente de Cundinamarca y Boyacá donde persistieron las lluvias con tormentas eléctricas en algunos casos. El pronóstico nos indica que durante el fin de semana tenderán a prevalecer las condiciones secas en la mayor parte del territorio nacional con posibilidad de elevadas temperaturas del aire en las regiones Caribe, Orinoquía y Amazonia, al igual que en los valles de los ríos Magdalena y Cauca.

IMÁGEN SATELITAL

Imagen GOES - 13 * viernes 20 de noviembre de 2015 * Hora 8:15 a.m.



PRONÓSTICO CONDICIONES METEOROLÓGICAS

ÁREA DEL VOLCÁN CERRO MACHÍN			
En el área se pronostican lluvias dispersas a mediados de la tarde y durante la noche, luego de un mañana seco con intervalos soleados.			
El SERVICIO GEOLOGICO COLOMBIANO reporta en nivel AMARILLO (III): CAMBIOS EN EL COMPORTAMIENTO DE LA ACTIVIDAD VOLCÁNICA . Lat:4.80 Lon:-75.62			
ELEVACIÓN (pies)	DIRECCIÓN	VELOCIDAD	
		NUDOS	Km/h
10,000	SURESTE	5	9
18,000	SUROESTE	5	9
24,000	SUROESTE	5 - 10	9 - 18
30,000	SUROESTE	10 - 15	18 - 27
ÁREA DEL VOLCÁN NEVADO DEL HUILA			
Cielo parcialmente cubierto con predominio de tiempo seco en el día, al final de la tarde y durante la noche se advierten precipitaciones ligeras.			
El SERVICIO GEOLOGICO COLOMBIANO reporta en nivel AMARILLO (III): CAMBIOS EN EL COMPORTAMIENTO DE LA ACTIVIDAD VOLCÁNICA . Lat:2.92 Lon:-76.05			
ELEVACIÓN (pies)	DIRECCIÓN	VELOCIDAD	
		NUDOS	Km/h
10,000	VARIABLE	5	9
18,000	VARIABLE	5 - 10	9 - 18
24,000	NOROESTE	5 - 10	9 - 18
30,000	OESTE	10 - 15	18 - 27
ÁREA DEL VOLCÁN GALERAS			
Cielo entre parcialmente nublado y nublado con lluvias ligeras a diferentes horas.			
El SERVICIO GEOLOGICO COLOMBIANO reporta en nivel AMARILLO (III): CAMBIOS EN EL COMPORTAMIENTO DE LA ACTIVIDAD VOLCÁNICA . Lat: 1.55 Lon: -77.37			
ELEVACIÓN (pies)	DIRECCIÓN	VELOCIDAD	
		NUDOS	Km/h
10,000	SURESTE	5 - 10	9 - 18
18,000	NORESTE	5	9
24,000	SUROESTE	15 - 25	27 - 45
30,000	NORESTE	15 - 25	27 - 45
ÁREA DEL VOLCÁN NEVADO DEL RUIZ			
Cielo parcialmente cubierto con tiempo seco hasta entrada la tarde, luego se estiman precipitaciones de variada intensidad.			
El SERVICIO GEOLOGICO COLOMBIANO reporta en nivel AMARILLO (III): CAMBIOS EN EL COMPORTAMIENTO DE LA ACTIVIDAD VOLCÁNICA . Lat: 4.89 Lon: -75.32			
ELEVACIÓN (pies)	DIRECCIÓN	VELOCIDAD	
		NUDOS	Km/h
10,000	SURESTE	5	9
18,000	SURESTE	10 - 15	18 - 27
24,000	SURESTE	15 - 20	27 - 36
30,000	VARIABLE	10 - 20	18 - 36
ÁREA DEL COMPLEJO VOLCÁNICO CHILES-CERRO NEGRO DE MAYASQUER			
En el área persistirán las condiciones nubosas con lluvias intermitentes durante la jornada.			
El SERVICIO GEOLOGICO COLOMBIANO reporta en nivel AMARILLO (III): CAMBIOS EN EL COMPORTAMIENTO DE LA ACTIVIDAD VOLCÁNICA Lat: 0.81 -Lon:77.93 //Lat: 0.76 Lon:-77.95			
ELEVACIÓN (pies)	DIRECCIÓN	VELOCIDAD	
		NUDOS	Km/h
10,000	SURESTE	5	9
18,000	NORESTE	5 - 10	9 - 18
24,000	NORTE	5 - 10	9 - 18
30,000	VARIABLE	5 - 10	9 - 18

LO MÁS DESTACADO

ALERTA ROJA. PARA TOMAR ACCIÓN **ALERTA NARANJA. PARA PREPARARSE** **ALERTA AMARILLA. PARA INFORMARSE**

LLUVIAS	Las precipitaciones más importantes fueron registradas en las regiones Pacífica y Andina; el mayor volumen fue registrado en el municipio de Medio San Juan (Chocó) , con 121.0 mm .
ALERTA ROJA	· Por amenaza alta de ocurrencia de incendios de la cobertura vegetal en zonas de bosques, cultivos y pastos, en sectores de la región Andina.
ALERTA NARANJA	· Por amenaza moderada de deslizamientos de tierra en sectores inestables o de alta pendiente localizados en sectores de las regiones Andina, y Pacífica. · Por amenaza moderada de ocurrencia de incendios de la cobertura vegetal en zonas de bosques, cultivos y pastos, en sectores de la región Andina.

Consulte todos los días el pronóstico del tiempo y las alertas hidrometeorológicas vigentes del IDEAM, en un formato de calidad. Alrededor de las 7:30 a. m. está a disposición del público en www.ideam.gov.co. Se puede ver también en dispositivos móviles. [AQUÍ](#)

PRECIPITACIONES

A continuación se relacionan los municipios donde en las últimas 24 horas se registraron precipitaciones iguales o superiores a **30.0 mm**:

DEPARTAMENTO	MUNICIPIO
CASANARE	Chámeza (41.5).
CAUCA	López de Micay (49.0), Bolívar (35.0) y La Sierra (30.0).
CHOCÓ	Medio San Juan (121.0) .
HUILA	Elias (39.0).
META	Cubarral (32.0).
NARIÑO	Policarpa (62.0), Buesaco (61.3) y Francisco Pizarro (35.0).
NORTE DE SANTANDER	Cúcuta (74.3).
VALLE DEL CAUCA	Buenaventura (48.8)

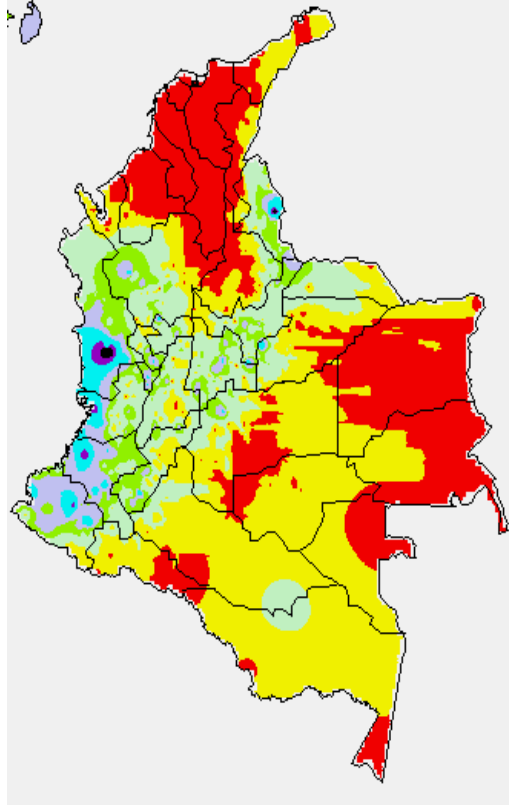
TEMPERATURAS MÁXIMAS

A continuación se relacionan los municipios donde en las últimas 24 horas se registraron temperaturas iguales o superiores a **35.0°C**:

DEPARTAMENTO	MUNICIPIO
AMAZONAS	Leticia (35.5).
TOLIMA	Natagaima (35.6)

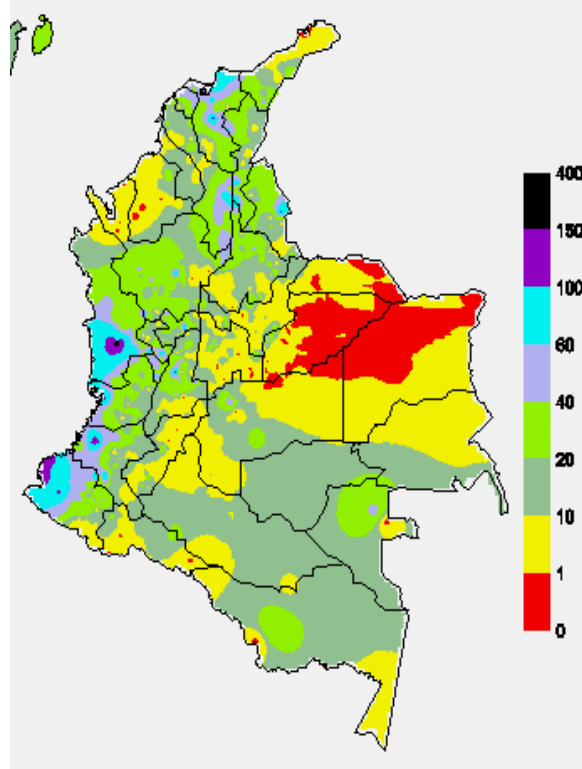
MAPA DE PRECIPITACIÓN DIARIA

Desde las 7:00 a.m. del jueves 19 hasta las 7:00 a.m. del viernes 20 de noviembre de 2015.



MAPA DE PRECIPITACIÓN ACUMULADA DE LOS ÚLTIMOS 3 DÍAS

Desde las 7:00 a.m. del martes 17 hasta las 7:00 a.m. del jueves 20 de noviembre de 2015.



ESTADO DE LOS EMBALSES

A continuación se relacionan los volúmenes útiles diarios (expresados en porcentaje) de acuerdo con información consultada en la siguiente dirección electrónica de XM: <http://ido.xm.com.co/ido/SitePages/hidrologia.aspx?q=reservas>

ZONA	EMBALSE	VOLUMEN ÚTIL DIARIO (%)
ANTIOQUIA	AMANI	32.33
	MIRAFLORES	72.92
	PEÑOL	69.43
	PLAYAS	62.80
	PORCE II	77.59
	PORCE III	85.02
	PUNCHINÁ	60.03
	RIOGRANDEZ	56.68
	SAN LORENZO	79.29
CARIBE	TRONERAS	85.65
	URRÁ I	94.25
CENTRO	AGREGADO BOGOTÁ	55.49
	NEUSA	67.12
	SISGA	84.14
	TOMINÉ	49.92
	BETANIA	88.02
	EL QUIMBO	55.70
	MUÑA	71.78
	PRADO	13.11
	TOPOCORO	55.01
	CHUZA	80.41
	ESMERALDA	74.41
	GUAVIO	83.37
	VALLE DEL CAUCA	ALTO ANCHICAYÁ
CALIMA 1	23.82	
SALVAJINA	23.98	

PRONÓSTICO METEOROLÓGICO (viernes 20 y sábado 21 de noviembre de 2015)

REGIÓN	PRONÓSTICO
SABANA DE BOGOTÁ	Viernes: en la mañana y hasta entrada la tarde predominará el tiempo seco con intervalos soleados, luego se pronostican lluvias en algunas zonas del centro-oriente, noroccidente y sur de la ciudad y de la sabana. Temperatura máxima del aire prevista en 20°C. Sábado: en la mayor parte del área se esperan condiciones secas con cielo parcialmente nublado, salvo en áreas del norte, centro oriente y sur de la ciudad y de la sabana donde se advierten precipitaciones a mediados de la tarde. La temperatura del aire variará entre 9°C y 20°C.
ANDINA	Viernes: en la mañana se prevén condiciones secas, después del mediodía y durante algunas horas de la noche se pronostican lluvias, en algunos casos acompañadas de actividad eléctrica en zonas de Antioquia, Santander, sur de Norte de Santander, nororiente de Boyacá, suroriente de Cundinamarca, norte de Tolima, Risaralda, Caldas, Quindío y Valle del Cauca. En áreas de Cauca y Nariño se advierten precipitaciones ligeras e intermitentes. Sábado: en la mayor parte de la región se prevé tiempo seco salvo de algunas zonas de Antioquia, los Santanderes y Boyacá donde se estiman precipitaciones en la madrugada y primeras horas de la mañana y luego a mediados de la tarde y durante la noche. En sectores del oriente y sur de Cundinamarca, Risaralda, Caldas, Quindío y Valle del Cauca se pronostican lluvias de variada intensidad a mediados de la tarde y por la noche. Probabilidad de tormentas eléctricas.
CARIBE	Viernes: en gran parte de la región se pronostica tiempo seco, salvo en áreas del Urabá, Córdoba, Sucre, sur de Bolívar y norte de Cesar y Magdalena donde se advierten precipitaciones a mediados de la tarde y durante algunas horas de la noche, inclusive no se descartan tormentas eléctricas. Sábado: cielo semicubierto con predominio de tiempo seco en gran parte de la región, excepto en áreas del Urabá, Córdoba y sur de Bolívar donde son estimadas lluvias de variada intensidad después del mediodía y durante algunas horas de la noche.
ARCHIPIÉLAGO DE SAN ANDRÉS, PROVIDENCIA Y SANTA CATALINA	Viernes: durante la jornada se pronostican condiciones lluviosas con posibilidad de descargas eléctricas. Sábado: cielo entre parcialmente cubierto y cubierto con precipitaciones a diferentes horas de la madrugada, tarde y noche.
MAR CARIBE	Viernes: en la mayor parte del Caribe nacional prevalecerán las condiciones secas, excepto en el área del archipiélago de San Andrés y Providencia y en algunas zonas localizadas frente al litoral de Sucre, Córdoba y Urabá donde se advierten precipitaciones a diferentes horas, las de mayor consideración después del mediodía, acompañadas en algunos casos de tormentas eléctricas. Sábado: cielo parcialmente nublado con tiempo seco, salvo en el occidente de la zona marítima, incluidas el área de San Andrés, Providencia y Santa Catalina y golfo de Urabá donde se prevén lluvias en la madrugada, tarde y noche, con actividad eléctrica en algunos casos.

REGIÓN	PRONÓSTICO
PACÍFICA	Viernes: en la mañana se pronostican condiciones secas, salvo en sectores de Valle del Cauca, Cauca y norte de Nariño donde se estiman precipitaciones de variada intensidad a diferentes horas. En la tarde y noche se prevén lluvias en amplios sectores de la región con posibilidad de actividad eléctrica. Sábado: a lo largo de la región se prevén lluvias entre ligeras y moderadas, particularmente en zonas de Cauca, Chocó y Valle del Cauca donde se estiman las precipitaciones más considerables. Posibilidad de tormentas eléctricas.
INSULAR PACÍFICO	Viernes: en Gorgona y Malpelo se prevén nubes densas con precipitaciones, inclusive no se descarta actividad eléctrica. Sábado: en Gorgona son previstas lluvias entre ligeras y moderadas en la madrugada, tarde y noche. En Malpelo se advierten precipitaciones con posibilidad de descargas eléctricas en la madrugada e inicios de la mañana y luego al atardecer y por la noche.
OCEANO PACÍFICO	Viernes: nubosidad variable con tiempo seco, excepto en áreas del centro y sur, incluidas zonas alejadas a la costa y localizadas mar adentro donde se prevén lluvias con descargas eléctricas en la madrugada, al final de la tarde y durante la noche. Sábado: en amplios sectores del Pacífico nacional se estiman precipitaciones, acompañadas incluso de tormentas eléctricas, las lluvias de mayor consideración pronosticadas en la tarde y noche enfrente de la costa choacoana y vallecaucana.
ORINOQUIA	Viernes: en el día prevalecerán las condiciones secas con cielo entre despejado y parcialmente nublado, en la noche se advierten precipitaciones dispersas en sectores de Vichada, en el resto de la región tiempo seco. Sábado: cielo entre despejado y parcialmente nublado con tiempo seco, excepto en áreas del oriente de Vichada y Meta donde al finalizar la tarde y durante algunas horas de la noche se prevén lluvias de variada intensidad, inclusive acompañadas de tormentas eléctricas.
AMAZÓNICA	Viernes: cielo entre despejado y parcialmente cubierto con tiempo seco, excepto en algunas zonas de Guainía, Vaupés y oriente de Amazonas donde a mediados de la tarde y durante la noche se prevén lluvias dispersas al final de la tarde y por la noche. Sábado: en la mayor parte de la región prevalecerán las condiciones secas, salvo en áreas de Guainía, Vaupés, Amazonas y Guaviare donde se estiman precipitaciones de variada intensidad, acompañadas en algunos casos de descargas eléctricas.

ALERTAS VIGENTES Y PRODUCTOS ADICIONALES

Para mayor información sobre el pronóstico del estado del tiempo, informes técnicos diarios, comunicados especiales, mapas diarios de temperaturas máximas y mínimas e información diaria de precipitación se sugiere consultar los siguientes enlaces:

[MAPA DIARIO DE TEMPERATURA MÁXIMA.](#)
[MAPA DIARIO DE TEMPERATURA MÍNIMA.](#)
[INFORMACIÓN DIARIA DE PRECIPITACIÓN Y TEMPERATURA DE LOS PRINCIPALES AEROPUERTOS DEL PAÍS.](#)
[MOSAICO MAPAS DE PRECIPITACIÓN DIARIA EN MILÍMETROS.](#)

REGIÓN CARIBE

ALERTA NARANJA: INCENDIOS DE LA COBERTURA VEGETAL

Amenaza moderada de ocurrencia de incendios de la cobertura vegetal en zonas de bosques, cultivos y pastos, localizados en los siguientes municipios y sectores aledaños:

DEPARTAMENTO	MUNICIPIOS
LA GUAJIRA	Maicao, Manaure, Riohacha, Uribia.

REGIÓN ANDINA

ALERTA ROJA: INCENDIOS DE LA COBERTURA VEGETAL

Amenaza alta de ocurrencia de incendios de la cobertura vegetal en zonas de bosques, cultivos y pastos, localizados en los siguientes municipios y sectores aledaños:

DEPARTAMENTO	MUNICIPIOS
HUILA	Agrado, Aipe, Baraya, Colombia, Garzón, Gigante, Neiva, Paicol, Palermo, Suaza, Tarquí, Tello, Tesalia, Timaná, Villavieja.

ALERTA NARANJA: INCENDIOS DE LA COBERTURA VEGETAL

Amenaza moderada de ocurrencia de incendios de la cobertura vegetal en zonas de bosques, cultivos y pastos, localizados en los siguientes municipios y sectores aledaños:

DEPARTAMENTO	MUNICIPIOS
BOYACÁ	Cuítiva, Iza, Paipa Pesca, Ráquira, Susacón, Tinjacá, Tota.
CAUCA	La Vega, Almaguer, Florencia, La Sierra, Páez (Belalcázar), Puracé (Coconuco), San Sebastián, Santa Rosa, Sotará (Paispamba).
CUNDINAMARCA	Bojacá, Cota, Cucunubá, Facatativá, Funza, Fúquene, Guachetá, La Vega, Lenguaque, Madrid, Mosquera, Nariño, Pacho, Pandí, San Bernardo, San Francisco, Sasaima, Sibaté, Soacha, Subachoque, Supatá, Susa, Tabío, Tenjo, Ubaté, Útica, Vergara, Zipacón, Zipaquirá.
HUILA	Algeciras, Altamira, Campoalegre, Elías, Íquira, La Plata, Nátaga, San Agustín, Teruel, Yaguará.
NARIÑO	Albán (San José), Ancuyá, Arboleda (Berruecos), Belén, Buesaco, Chachagüí, Colón (Génova), La Florida, La Unión, Linares, Los Andes (Sotomayor), Policarpa, Samaniego, San Bernardo, San Lorenzo, San Pablo, San Pedro De Cartago (Cartago), Sandoná, Túquerres.
NORTE DE SANTANDER	Ábrego, Cáchira, Convención, El Carmen, La Playa
TOLIMA	Alpujarra, Ataco, Coello, Dolores, Icononzo, Natagaima, Prado, Purificación.
VALLE DEL CAUCA	El Cerrito, Florida, Ginebra, Tuluá, Vijes.

Especial atención ameritan los Parques Nacionales Naturales Nevado del Huila, Las Hermosas, Cordillera de Los Picachos, Sumapaz, Puracé y Galeras.

ALERTA NARANJA: DESLIZAMIENTOS DE TIERRA

Amenaza moderada por deslizamientos de tierra detonados por lluvias, localizados en los siguientes municipios:

DEPARTAMENTO	MUNICIPIOS
ANTIOQUIA	Gómez Plata, Medellín, San Francisco, San Luis y Yondó (Casabe).
BOYACÁ	Cubará.
CALDAS	Samaná.
NORTE DE SANTANDER	Chitagá, Toledo y El Zulia

REGIÓN PACÍFICA

ALERTA NARANJA: DESLIZAMIENTOS DE TIERRA

Amenaza moderada por deslizamientos de tierra detonados por lluvias, localizados en los siguientes municipios:

DEPARTAMENTO	MUNICIPIOS
CAUCA	El Tambo, Guapi, López y Timbiquí.
CHOCO	Bajo Baudó (Pizarro), Condoto, Istmina, Medio Baudó (Boca de Pepé), Medio San Juan (Andagoya), Nóvita y Río Iró (Santa Rita).
NARIÑO	Barbacoas, Buesaco, El Charco, Francisco Pizarro (Salahonda), La Tola, Magüí (Payán), Mosquera, Olaya Herrera (Bocas de Satinga), Roberto Payán San José, Santa Bárbara (Iscuandé) y Tumaco.

ALERTA AMARILLA: PROBABILIDAD DE INCREMENTOS SÚBITOS EN EL RÍO MIRA.

Debido a las lluvias presentadas en las últimas horas se presenta una creciente súbita en el río Mira a la altura de la estación San Juan, se recomienda a la población en general estar atentos ante posibles ascensos en los niveles del río y sus afluentes.

REGIÓN ORINOQUIA

ALERTA NARANJA: DESLIZAMIENTOS DE TIERRA

Amenaza moderada por deslizamientos de tierra detonados por lluvias, localizados en los siguientes municipios:

DEPARTAMENTO	MUNICIPIOS
CASANARE	Hato Corozal, Paz de Ariporo
META	Barranca de Upi y La Uribe.

REGIÓN AMAZÓNICA

CONDICIONES NORMALES

MAR CARIBE

ALERTA AMARILLA: TIEMPO LLUVIOSO

En el sector occidental de la zona marítima colombiana, incluidas zonas costeras y las islas de San Andrés y Providencia, se pronostican condiciones lluviosas durante la jornada con posibilidad en algunos casos de tormentas eléctricas y ráfagas de viento, por lo que se recomienda a pescadores y usuarios de embarcaciones de poco calado consultar con las Capitanías de puerto antes de zarpar en zonas de inminente tempestad.

ALERTA AMARILLA: PLEAMAR

Desde hoy y hasta el próximo 26 de noviembre del año en curso, se espera una de las mareas astronómicas más significativas del mes a lo largo del litoral Caribe colombiano, por lo que se recomienda a habitantes costeros estar atentos a la evolución de este fenómeno.

OCÉANO PÁCIFICO

ALERTA AMARILLA: TIEMPO LLUVIOSO

En amplias zonas del Pacífico nacional persistirán las condiciones lluviosas durante la jornada con posibilidad de actividad eléctrica y rachas de viento especialmente mar adentro, se recomienda a pescadores y usuarios de embarcaciones menores consultar con las Capitanías de puerto en zonas de tempestad.

ALERTA ROJA, PARA TOMAR ACCIÓN Advierte a los sistemas de prevención y atención de desastres sobre la amenaza que puede ocasionar un fenómeno con efectos adversos sobre la población, el cual requiere la atención inmediata por parte de la población y de los cuerpos de atención y socorro. Se emite una alerta sólo cuando la identificación de un evento extraordinario indique la probabilidad de amenaza inminente y cuando la gravedad del fenómeno implique la movilización de personas y equipos, interrumpiendo el normal desarrollo de sus actividades cotidianas.

ALERTA NARANJA, PARA PREPARARSE Indica la presencia de un fenómeno. No implica amenaza inmediata y como tanto es catalogado como un mensaje para informarse y prepararse. El aviso implica vigilancia continua ya que las condiciones son propicias para el desarrollo de un fenómeno, sin que se requiera permanecer alerta.

ALERTA AMARILLA, PARA INFORMARSE Es un mensaje oficial por el cual se difunde información. Por lo regular se refiere a eventos observados, reportados o registrados y puede contener algunos elementos de pronóstico a manera de orientación. Por sus características preterísticas y futuras difiere del aviso y de la alerta, y por lo general no está encaminado a alertar sino a informar.

CONDICIONES NORMALES Indica que no existe ninguna clase de alerta para la región o zona mencionada.

°C: grados Celsius; m: metros; mm: milímetros; msnm: metros sobre nivel del mar;

Km/h: kilómetros por hora

GOES: Geostationary Operational Environmental Satellites (Satélite Geoestacionario Operacional Ambiental).

GOES-13 es el designado GOES-Este, localizado en 75° W sobre el ecuador geográfico.

HLC: hora local colombiana

PNN: Parque Nacional Natural; SFF: Santuario de Fauna y Flora

Omar FRANCO TORRES, Director General
Christian EUSCÁTEGUI COLLAZOS, Jefe Oficina del Servicio de Pronósticos y Alertas

Profesionales de turno:

Claudia CONTRESAS, Sonia BERMÚDEZ, Gloria ARANGO, Daniel USECHE, Mirován SVERKO, Mauricio TORRES y Alberto PARDO.

Correos electrónicos: servicio@ideam.gov.co, alertas@ideam.gov.co

Calle 25 D # 96B - 70, piso 3. Bogotá, D. C.

Teléfono: 3075625 ext. 1334-1336.

Siganos en: **Twitter:** @IDEAM Colombia; **Facebook:** www.facebook.com/ideam.instituto

YouTube: Canal de Instituto IDEAM / [http://www.youtube.com/user/Instituto IDEAM](http://www.youtube.com/user/InstitutoIDEAM)