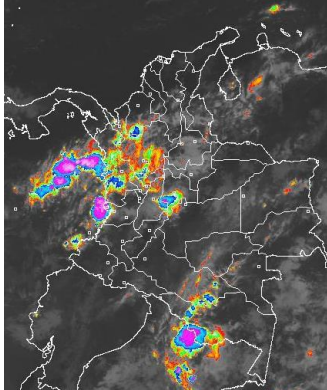


### CONDICIONES HIDROMETEOROLÓGICAS ACTUALES

Durante las últimas horas se han mantenido condiciones secas en la mayor parte de la región Caribe, mar Caribe y región Orinoquía, salvo al sur de Córdoba donde se han presentado lluvias de variada intensidad. La región Pacífica con lluvias moderadas y descargas eléctricas en algunos casos. Las regiones Andina y Amazónica con lluvias en sectores de Antioquia, Cundinamarca, Tolima, Eje Cafetero oriente de Caquetá y occidente de Amazonas. El pronóstico advierte aumento de la nubosidad y de las precipitaciones al sur de la región Caribe, norte y centro de la Andina, gran parte de la Pacífica y oriente de la Orinoquía y Amazonia. No se descartan descargas eléctricas y ráfagas de viento.

### IMÁGEN SATELITAL

Imagen GOES - 13 \* viernes 27 de noviembre de 2015 \* Hora 8:15 a.m.



### PRONÓSTICO CONDICIONES METEOROLÓGICAS

ÁREA DEL VOLCÁN CERRO MACHÍN			
Cielo entre parcialmente nublado y nublado con precipitaciones entre ligeras y moderadas durante la jornada.			
El Servicio Geológico Colombiano reporta en nivel <b>AMARILLO (III): CAMBIOS EN EL COMPORTAMIENTO DE LA ACTIVIDAD VOLCÁNICA</b> . Lat:4.80 Lon:-75.62			
ELEVACIÓN (pies)	DIRECCIÓN	VELOCIDAD	
		NUDOS	Km/h
10,000	SUR	5	9
18,000	SUROESTE	5 - 10	9 - 18
24,000	SUROESTE	15 - 20	27 - 36
30,000	SUROESTE	15 - 20	27 - 36
ÁREA DEL VOLCÁN NEVADO DEL HUILA			
Cielo entre parcial a mayormente cubierto con predominio de tiempo seco. No se descartan lluvias ligeras de corta duración, especialmente en horas de la tarde y la noche.			
El Servicio Geológico Colombiano reporta en nivel <b>AMARILLO (III): CAMBIOS EN EL COMPORTAMIENTO DE LA ACTIVIDAD VOLCÁNICA</b> . Lat:2.92 Lon:-76.05			
ELEVACIÓN (pies)	DIRECCIÓN	VELOCIDAD	
		NUDOS	Km/h
10,000	SURESTE	5	9
18,000	SUROESTE	10 - 15	18 - 27
24,000	SUROESTE	15 - 20	27 - 36
30,000	SUROESTE	15 - 20	27 - 36
ÁREA DEL VOLCÁN GALERAS			
En el área se esperan precipitaciones ligeras al atardecer y durante la noche, luego de una mañana seca.			
El Servicio Geológico Colombiano reporta en nivel <b>AMARILLO (III): CAMBIOS EN EL COMPORTAMIENTO DE LA ACTIVIDAD VOLCÁNICA</b> . Lat:1.55 Lon:-77.37			
ELEVACIÓN (pies)	DIRECCIÓN	VELOCIDAD	
		NUDOS	Km/h
10,000	SURESTE	5	9
18,000	SURESTE	10 - 15	18 - 27
24,000	SUROESTE	10 - 15	18 - 27
30,000	SUROESTE	10 - 15	18 - 27
ÁREA DEL VOLCÁN NEVADO DEL RUIZ			
Se pronostica abundante nubosidad acompañada de precipitaciones de variada intensidad en horas de la mañana, tarde y noche.			
El Servicio Geológico Colombiano reporta en nivel <b>AMARILLO (III): CAMBIOS EN EL COMPORTAMIENTO DE LA ACTIVIDAD VOLCÁNICA</b> . Lat:4.89 Lon:-75.32			
ELEVACIÓN (pies)	DIRECCIÓN	VELOCIDAD	
		NUDOS	Km/h
10,000	SUROESTE	5	9
18,000	SUROESTE	5 - 10	9 - 18
24,000	SUROESTE	10 - 15	18 - 27
30,000	SUROESTE	15 - 20	27 - 36
ÁREA DEL COMPLEJO VOLCÁNICO CHILES-CERRO NEGRO DE MAYASQUER			
En el área persistirán las condiciones nubosas con precipitaciones ligeras e intermitentes.			
El Servicio Geológico Colombiano reporta en nivel <b>AMARILLO (III): CAMBIOS EN EL COMPORTAMIENTO DE LA ACTIVIDAD VOLCÁNICA</b> . Lat:0.81 -Lon:77.93 //Lat:0.76 Lon:-77.95			
ELEVACIÓN (pies)	DIRECCIÓN	VELOCIDAD	
		NUDOS	Km/h
10,000	SURESTE	5	9
18,000	SURESTE	5	9
24,000	SUROESTE	5 - 10	9 - 18
30,000	SUROESTE	10 - 15	18 - 27

### LO MÁS DESTACADO

**ALERTA ROJA. PARA TOMAR ACCIÓN** **ALERTA NARANJA. PARA PREPARARSE** **ALERTA AMARILLA. PARA INFORMARSE**

<b>LLUVIAS</b>	Las precipitaciones más importantes en las últimas 24 horas fueron registradas sobre las regiones Pacífica y Andina; el mayor volumen fue registrado en el municipio de: <b>Timbiquí (Cauca) con 115.0 mm.</b>
<b>ALERTA ROJA</b>	· Por amenaza alta de deslizamientos de tierra en sectores inestables o de alta pendiente localizados en municipios de Samaná (Caldas), Cubarral (Meta) y Barbacoas (Nariño).
<b>ALERTA NARANJA</b>	· Por amenaza moderada de deslizamientos de tierra en sectores inestables o de alta pendiente localizados en algunos municipios de las regiones Andina, Pacífica y Orinoquía. · Por amenaza moderado de incendios en algunos sectores de las regiones Caribe, Andina y Orinoquía.

Consulte todos los días el pronóstico del tiempo y las alertas hidrometeorológicas vigentes del IDEAM, en un formato de calidad. Alrededor de las 7:30 a. m. está a disposición del público en [www.ideam.gov.co](http://www.ideam.gov.co). Se puede ver también en dispositivos móviles. [AQUÍ](#)

### PRECIPITACIONES

A continuación se relacionan los municipios donde en las últimas 24 horas se registraron precipitaciones iguales o superiores a **25.0 mm**:

DEPARTAMENTO	MUNICIPIO
<b>ANTIOQUIA</b>	Belmira (58.0), Carepa (53.4), Betania (52.0), Concepción (37.0), Caramanta (35.0), Pueblorrico (34.0)
<b>BOYACA</b>	Quipama (59.5), Pauna (50.5)
<b>CALDAS</b>	Victoria (41.2)
<b>CAUCA</b>	Timbiquí (115.0), López de Micay (45.0)
<b>CHOCO</b>	Quibdó (87.5), Medio San Juan (69.0), Istmina (49.0)
<b>CUNDINAMARCA</b>	Nariño (56.2)
<b>META</b>	Villavicencio (47.0), Restrepo (36.0)
<b>NARIÑO</b>	Barbacoas (80.0), Francisco Pizarro (55.0)
<b>NORTE DE SANTANDER</b>	Tibú (78.5), Sardinata (73.0), Cúcuta (46.8)
<b>QUINDIO</b>	Salento (40.0)
<b>TOLIMA</b>	Saldaña (68.0), Espinal (61.1), Prado (38.0), Ataco (34.5)
<b>VALLE DEL CAUCA</b>	Buenaventura (43.2)

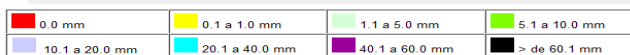
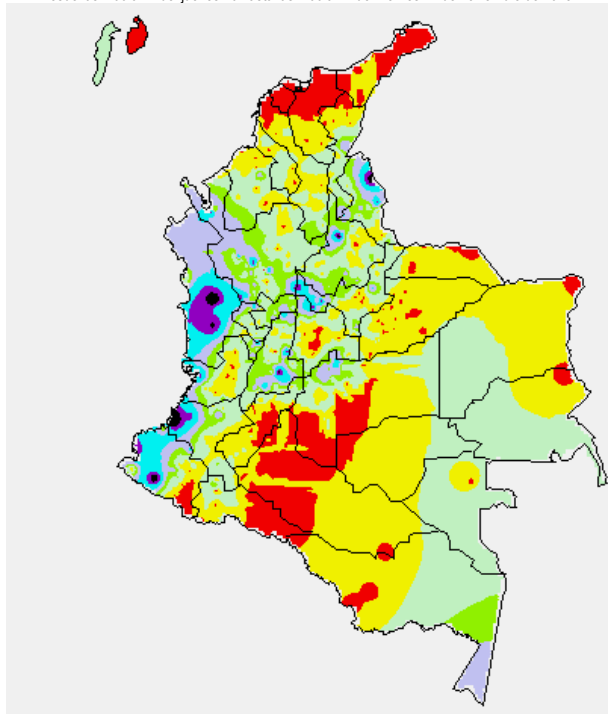
### TEMPERATURAS MÁXIMAS

A continuación se relacionan los municipios donde en las últimas 24 horas se registraron temperaturas iguales o superiores a **35.0°C**:

DEPARTAMENTO	MUNICIPIO
<b>ATLANTICO</b>	Repelón (36.5)
<b>BOLIVAR</b>	El Carmen De Bolívar (36.4), Zambrano (36.0)
<b>CAQUETA</b>	Solano (35.2)
<b>CESAR</b>	Agustín Codazzi (35.2), Valledupar (35.1)
<b>CORDOBA</b>	Montería (35.4), Ciénaga De Oro (35.0)
<b>CUNDINAMARCA</b>	Jerusalén (36.4)
<b>HUILA</b>	Villavieja (35.2)
<b>LA GUAJIRA</b>	Manaure (37.4), Riohacha (Est. 12 Km al sur) (35.4), Riohacha (35.3)
<b>SANTANDER</b>	Capitanejo (35.2)
<b>SUCRE</b>	Corozal (35.0)
<b>TOLIMA</b>	Natagaima (39.6), Ambalema (36.2), Valle De San Juan (35.2), Armero (35.0)
<b>VICHADA</b>	Puerto Carreño (35.0)

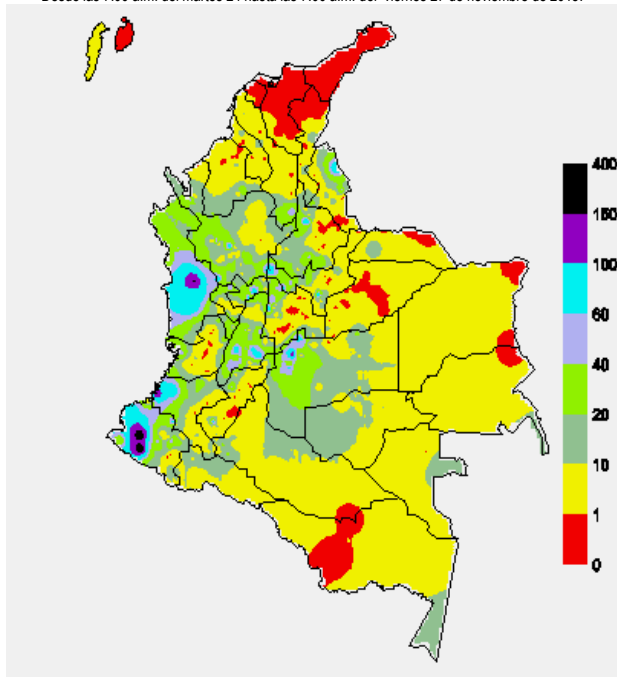
### MAPA DE PRECIPITACIÓN DIARIA

Desde las 7:00 a.m. del jueves 26 hasta las 7:00 a.m. del viernes 27 de noviembre de 2015.



### MAPA DE PRECIPITACIÓN ACUMULADA DE LOS ÚLTIMOS 3 DÍAS

Desde las 7:00 a.m. del martes 24 hasta las 7:00 a.m. del viernes 27 de noviembre de 2015.



### ESTADO DE LOS EMBALSES

A continuación se relacionan los volúmenes útiles diarios (expresados en porcentaje) de acuerdo con información consultada en la siguiente dirección electrónica de XM: <http://ido.xm.com.co/ido/SitePages/hidrologia.aspx?q=reservas>

ZONA	EMBALSE	VOLUMEN ÚTIL DIARIO (%)
ANTIOQUIA	AMANI	39.30
	MIRAFLORES	73.93
	PEÑOL	71.96
	PLAYAS	72.84
	PORCE II	83.34
	PORCE III	83.71
	PUNCHINÁ	64.81
	RIOGRANDE2	62.97
	SAN LORENZO	82.43
	TRONERAS	67.62
CARIBE	URRÁ I	87.64
CENTRO	AGREGADO BOGOTÁ	55.00
	NEUSA	66.96
	SISGA	83.75
	TOMINÉ	48.86
	BETANIA	91.21
	EL QUIMBO	56.19
	MUÑA	60.05
	PRADO	16.78
	TOPOCORO	60.37
	CHUZA	76.93
ESMERALDA	74.99	
GUAVIO	81.91	
VALLE DEL CAUCA	ALTO ANCHICAYÁ	30.02
	CALIMA 1	23.85
	SALVAJINA	29.65

### PRONÓSTICO METEOROLÓGICO (Viernes 27 y sábado 28 de noviembre de 2015)

REGIÓN	PRONÓSTICO
SABANA DE BOGOTÁ	<b>Viernes:</b> En la mañana se prevé predominio de tiempo seco con nubosidad variable. Después del mediodía son previstas precipitaciones de corta duración al occidente y norte de la sabana. No se descartan lluvias ligeras sobre los cerros orientales. Dichas condiciones se extenderán hasta las primeras horas de la noche. La temperatura máxima estará cercana a los 19 °C. <b>Sábado:</b> Son previstas precipitaciones a diferentes horas de la mañana y de la tarde, especialmente en el oriente, norte y occidente de la ciudad y de la sabana.
ANDINA	<b>Viernes:</b> En la mañana se prevén lluvias de carácter ligero a moderado al occidente de Antioquia, suroccidente de Cundinamarca y nororiental de Tolima; lluvias de menor intensidad en Santander, Caldas y Risaralda. Durante la tarde y noche se estima un incremento significativo de la nubosidad y de las precipitaciones; lluvias moderadas en zonas de Antioquia, los santanderes y la zona occidente y norte de Boyacá. Precipitaciones menos intensas en áreas de Cundinamarca sur de Tolima y en el Macizo Colombiano. <b>Sábado:</b> Cielo entre parcial y mayormente cubierto con precipitaciones de variada intensidad en áreas de Antioquia, los santanderes y Boyacá. Lluvias y/o lloviznas en Cundinamarca, Tolima, Eje Cafetero y en las montañas del sur de la región.
CARIBE	<b>Viernes:</b> Durante la mañana se estiman cielo entre ligera y parcialmente cubierto al centro y norte de la región con predominio de tiempo seco e intervalos soleados, salvo al sur de Córdoba y Bolívar donde se estiman lluvias de variada intensidad. En la tarde y noche se prevén aumento de la nubosidad con lluvias en sectores de Córdoba, Sucre y sur de Bolívar. No se descartan lluvias en las estribaciones de la Sierra Nevada de Santa Marta. <b>Sábado:</b> Se prevé nubosidad variada con lluvias después del mediodía en zonas de Córdoba, Sucre, Bolívar y en las inmediaciones de la sierra Nevada de Santa Marta.
ARCHIPIÉLAGO DE SAN ANDRÉS, PROVIDENCIA Y SANTA CATALINA	<b>Viernes:</b> Cielo parcialmente cubierto con predominio de tiempo seco a lo largo de la jornada. <b>Sábado:</b> Predominaran las condiciones de tiempo seco con cielo seminublado.
MAR CARIBE	<b>Viernes:</b> Persistirán condiciones secas con escasa nubosidad en gran parte del oriente y centro del Mar Caribe colombiano, al occidente se estima aumento de la nubosidad con lluvias de variada intensidad a mediados de la tarde o durante la noche. <b>Sábado:</b> La jornada mantendrá cielo entre parcial y mayormente cubierto, con probabilidad de lluvias al oriente del Mar Caribe colombiano. Al occidente se estima mayor nubosidad con lluvias especialmente en horas de la tarde o noche.

CONTINUACIÓN DEL PRONÓSTICO METEOROLÓGICO

REGIÓN	PRONÓSTICO
PACÍFICA	<p><b>Viernes:</b> Durante las primeras horas de la mañana lluvias de variada intensidad sobre el litoral Pacífico, no se descarta actividad eléctrica. En la tarde lluvias moderadas con tormentas eléctricas en áreas de Cauca, Valle del Cauca y en el centro y norte de Chocó. Precipitaciones menos intensas en el resto de la región.</p> <p><b>Sábado:</b> Se estima que se sigan presentando condiciones mayormente cubiertas con lluvias entre ligeras y moderadas en varios sectores de Chocó, Cauca y Valle del Cauca, mientras que en Nariño son previstas de menor volumen. Posibilidad de actividad eléctrica.</p>
INSULAR PACÍFICO	<p><b>Viernes:</b> Se prevé cielo mayormente cubierto con lluvias en Malpelo y precipitaciones más intensas incluso con presencia de actividad eléctrica en Gorgona.</p> <p><b>Sábado:</b> Cielo cubierto con precipitaciones entre ligeras y moderadas en Malpelo y Gorgona. Posibilidad de descargas eléctricas.</p>
OCEANO PACÍFICO	<p><b>Viernes:</b> Se prevé cielo mayormente nublado con lluvias moderadas en alta mar y en cercanías al litoral Pacífico colombiano. Probabilidad de tormentas eléctricas y rachas de viento.</p> <p><b>Sábado:</b> Son previstas lluvias entre ligeras y moderadas en el litoral Pacífico colombiano, las más persistentes enfrente de las costas de Cauca y Valle del Cauca. Probabilidad de actividad eléctrica.</p>
ORINOQUIA	<p><b>Viernes:</b> En la mañana se estima cielo parcialmente cubierto con predominio de tiempo seco en amplios sectores de la región, salvo en el piedemonte a la altura de Meta donde se advierten lluvias de variada intensidad. En la tarde y noche, lluvias al oriente de Vichada y sectores del piedemonte de Meta y Arauca; predominio de condiciones secas para el resto de la región.</p> <p><b>Sábado:</b> Cielo parcialmente cubierto con lluvias y/o lloviznas en el oriente y occidente de la región en zonas de Vichada y en el piedemonte Llanero.</p>
AMAZÓNICA	<p><b>Viernes:</b> En la mañana se prevé cielo entre parcial y mayormente cubierto con lluvias de ligeras a moderadas al oriente de Caquetá y occidente de Amazonas el resto de la región con predominio de tiempo seco. En la tarde y noche se estima aumento de la nubosidad condición favorecerá lluvias en zonas de Amazonas, oriente de Vaupés, Guainía y en cercanías al piedemonte Amazónico.</p> <p><b>Sábado:</b> Se mantendrán las lluvias de mayor volumen en el sur de la región en zonas de Amazonas, Putumayo y en el sur de Vaupés. Precipitaciones menos intensas en el oriente de Guainía y en el piedemonte de Caquetá. Posibilidad de tormentas eléctricas.</p>

**ALERTAS VIGENTES Y PRODUCTOS ADICIONALES**

Para mayor información sobre el pronóstico del estado del tiempo, informes técnicos diarios, comunicados especiales, mapas diarios de temperaturas máximas y mínimas e información diaria de precipitación se sugiere consultar los siguientes enlaces:

- [MAPA DIARIO DE TEMPERATURA MÁXIMA.](#)
- [MMAPA DIARIO DE TEMPERATURA MÍNIMA.](#)
- [INFORMACIÓN DIARIA DE PRECIPITACIÓN Y TEMPERATURA DE LOS PRINCIPALES AEROPUERTOS DEL PAÍS.](#)
- [MOAICO MAPAS DE PRECIPITACIÓN DIARIA EN MILÍMETROS.](#)

**REGIÓN CARIBE**

**ALERTA NARANJA: INCENDIOS DE LA COBERTURA VEGETAL**

Amenaza alta de ocurrencia de incendios de la cobertura vegetal en zonas de bosques, cultivos y pastos, localizados en los siguientes municipios y sectores aledaños:

DEPARTAMENTO	MUNICIPIOS
CÓRDOBA	Cereté, Chinú, Loricá, Montería, San Bernardo Del Viento, San Carlos.
LA GUAJIRA	Manauare, Riohacha, Uribí.

*Especial atención ameritan los Parques Nacionales Naturales Sierra Nevada de Santa Marta y Ciénaga Grande de Santa Marta.*

**REGIÓN ANDINA**

**ALERTA ROJA: DESLIZAMIENTOS DE TIERRA**

Amenaza alta a muy alta por deslizamientos de tierra detonados por lluvias, localizados en los siguientes municipios:

DEPARTAMENTO	MUNICIPIOS
CALDAS	Samaná.

**ALERTA NARANJA: DESLIZAMIENTOS DE TIERRA**

Amenaza moderada por deslizamientos de tierra detonados por lluvias, localizados en los siguientes municipios:

DEPARTAMENTO	MUNICIPIOS
ANTIOQUIA	Betania y Ciudad Bolívar.
BOYACÁ	La Victoria, Muzo, Quípama y Rondón
CALDAS	Marquetalia, Pensilvania y Victoria.
CUNDINAMARCA	Chaguani y Guaduas.
TOLIMA	Saldaña, San Antonio y San Luis.

**ALERTA NARANJA: INCENDIOS DE LA COBERTURA VEGETAL**

Amenaza alta de ocurrencia de incendios de la cobertura vegetal en zonas de bosques, cultivos y pastos, localizados en los siguientes municipios y sectores aledaños:

DEPARTAMENTO	MUNICIPIOS
CUNDINAMARCA	Fómeque y Soacha.

**REGIÓN PACÍFICA**

**ALERTA ROJA: DESLIZAMIENTOS DE TIERRA**

Amenaza alta a muy alta por deslizamientos de tierra detonados por lluvias, localizados en los siguientes municipios:

DEPARTAMENTO	MUNICIPIOS
NARIÑO	Barbacoas.

**ALERTA NARANJA: DESLIZAMIENTOS DE TIERRA**

Amenaza moderada por deslizamientos de tierra detonados por lluvias, localizados en los siguientes municipios:

DEPARTAMENTO	MUNICIPIOS
CAUCA	Buenos Aires, El Tambo, Guapi, López, Suárez y Timbiquí.
CHOCO	Alto Baudó (Pie de Pato), Atrato (Yuto), Bajo Baudó (Pizarro), Cértegui, Condoto, El Cantón del San Pablo (Managrú), Istmina, Lloró, Medio Atrato (Beté), Medio Baudó (Boca de Pepé), Medio San Juan (Andagoya), Nóvita, Nuquí, Quibdó, Rio Iró (Santa Rita), Rio Quito (Paimadó), Tadó, Unión Panamericana ( Animas), Bagadó y San José del Palmar.
NARIÑO	Francisco Pizarro (Salahonda), Maguít (Payán), Mosquera, Olaya Herrera (Bocas de Satinga), Ricaurte, Roberto Payán (San José), Tumaco, El Charco y La Tola.
VALLE DEL CAUCA	Buenaventura

**REGIÓN ORINOQUIA**

**ALERTA ROJA: DESLIZAMIENTOS DE TIERRA**

Amenaza alta a muy alta por deslizamientos de tierra detonados por lluvias, localizados en los siguientes municipios:

DEPARTAMENTO	MUNICIPIOS
META	Cubarral.

**ALERTA NARANJA: DESLIZAMIENTOS DE TIERRA**

Amenaza moderada por deslizamientos de tierra detonados por lluvias, localizados en los siguientes municipios:

DEPARTAMENTO	MUNICIPIOS
META	Acacias, El Castillo, El Dorado, Guamal y Villavicencio.

**ALERTA NARANJA: INCENDIOS DE LA COBERTURA VEGETAL**

Amenaza alta de ocurrencia de incendios de la cobertura vegetal en zonas de bosques, cultivos y pastos, localizados en los siguientes municipios y sectores aledaños:

DEPARTAMENTO	MUNICIPIOS
CASANARE	Aguazul, Pore, Támara, Villanueva
META	Cabuyaro.

*Especial atención amerita el Parque Nacional Natural de El Cocuy.*

## REGIÓN AMAZÓNICA

### CONDICIONES NORMALES

## MAR CARIBE

### CONDICIONES NORMALES

## OCÉANO PÁCIFICO

### ALERTA NARANJA: TIEMPO LLUVIOSO

En el océano Pacífico nacional, especialmente frente al litoral, se advierten condiciones de cielo mayormente nublado con precipitaciones de variada intensidad, en algunos casos con actividad eléctrica y rachas de viento. Por lo anterior se sugiere a pescadores y usuarios de pequeñas embarcaciones consultar con las Capitanías de puerto antes de zarpar.

### ALERTA AMARILLA: PLEAMAR

Hasta el día 30 de noviembre del presente año, se espera una de las pleamares más significativas del mes asociada con la marea astronómica en el océano Pacífico colombiano, por lo cual se sugiere a habitantes costeros estar atentos a la evolución del fenómeno.

**ALERTA ROJA. PARA TOMAR ACCIÓN** Advierte a los sistemas de prevención y atención de desastres sobre la amenaza que puede ocasionar un fenómeno con efectos adversos sobre la población, el cual requiere la atención inmediata por parte de la población y de los cuerpos de atención y socorro. Se emite una alerta sólo cuando la identificación de un evento extraordinario indique la probabilidad de amenaza inminente y cuando la gravedad del fenómeno implique la movilización de personas y equipos, interrumpiendo el normal desarrollo de sus actividades cotidianas.

**ALERTA NARANJA. PARA PREPARARSE** Indica la presencia de un fenómeno. No implica amenaza inmediata y como tanto es catalogado como un mensaje para informarse y prepararse. El aviso implica vigilancia continua ya que las condiciones son propicias para el desarrollo de un fenómeno, sin que se requiera permanecer alerta.

**ALERTA AMARILLA. PARA INFORMARSE** Es un mensaje oficial por el cual se difunde información. Por lo regular se refiere a eventos observados, reportados o registrados y puede contener algunos elementos de pronóstico a manera de orientación. Por sus características pretéritas y futuras difiere del aviso y de la alerta, y por lo general no está encaminado a alertar sino a informar.

**CONDICIONES NORMALES** Indica que no existe ninguna clase de alerta para la región o zona mencionada.

°C: grados Celsius; m: metros; mm: milímetros; msnm: metros sobre nivel del mar;

Km/h: kilómetros por hora

GOES: Geostationary Operational Environmental Satellites (Satélite Geoestacionario Operacional Ambiental).

GOES-13 es el designado GOES-Este, localizado en 75° W sobre el ecuador geográfico.

HLC: hora local colombiana

PNN: Parque Nacional Natural; SFF: Santuario de Fauna y Flora

Omar FRANCO TORRES, Director General  
Christian EUSCÁTEGUI COLLAZOS, Jefe Oficina del Servicio de Pronósticos y Alertas

\*\*\*\*\*

Profesionales de turno:

Leidy RODRIGUEZ, Alexander MARTINEZ, Henry ROMERO, Sonia BERMUDEZ, Mauricio TORRES y Juan Francisco ALAMEDA.

Correos electrónicos: [servicio@ideam.gov.co](mailto:servicio@ideam.gov.co), [alertas@ideam.gov.co](mailto:alertas@ideam.gov.co)

Calle 25 D # 96B - 70, piso 3. Bogotá, D. C.

Teléfono: 3075625 ext. 1334-1336.

Siganos en: **Twitter:** @IDEAM Colombia; **Facebook:** [www.facebook.com/ideam.instituto](http://www.facebook.com/ideam.instituto)

**YouTube:** Canal de Instituto IDEAM / <http://www.youtube.com/user/InstitutoIDEAM>