

INFORME TÉCNICO DIARIO N° 347

El IDEAM comunica al Sistema Nacional de Gestión del Riesgo (SNGR) y al Sistema Nacional Ambiental (SINA)

Bogotá D. C., domingo 13 de diciembre de 2015

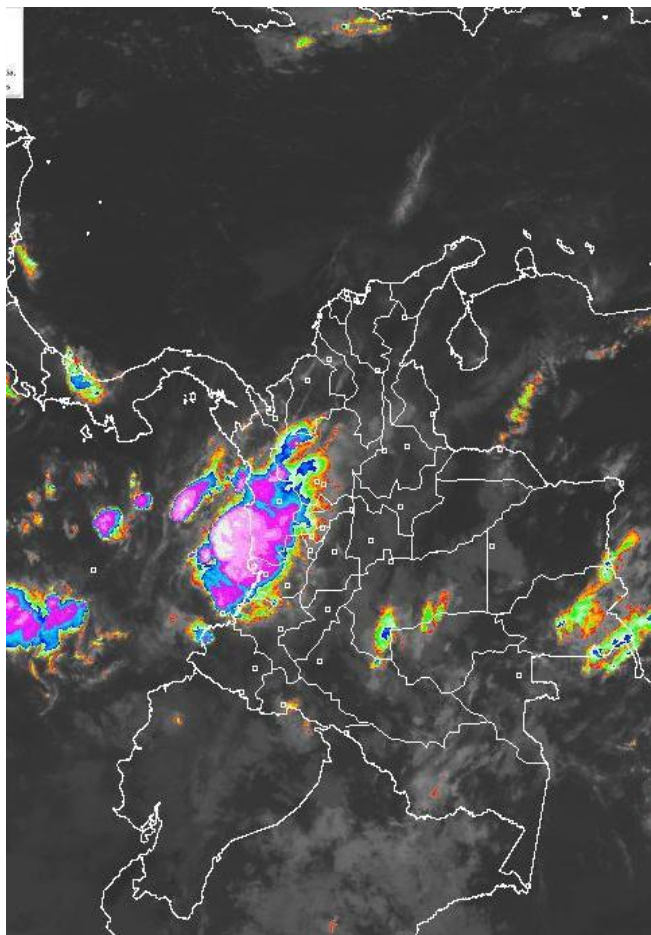
Hora de actualización:
12:03 P. m. HLC



IDEAM
Instituto de Hidrología
Meteorología y
Estudios Ambientales
C.II. 25D N° 96B-70

IMAGEN SATELITAL

Imagen infrarrojo | 13 de diciembre de 2015 | Hora 8:03 a. m. HLC



CONDICIONES HIDROMETEOROLÓGICAS ACTUALES

En la mayor parte del territorio nacional se reportaron condiciones secas durante las últimas 24 horas, excepto en áreas de las regiones Pacífica y Amazónica donde prevalecieron las nubes densas acompañadas de precipitaciones y tormentas eléctricas en algunos casos. El pronóstico del tiempo anticipa para los próximos días mayor cantidad de nubosidad en el país con posibilidad de lluvias en varios sectores, especialmente de Chocó, Valle del Cauca, Cauca, Nariño, Antioquia, Risaralda, Caldas, Meta, Guaviare, Caquetá, Guainía, Vaupés y Amazonas.



Consulte todos los días el pronóstico del tiempo y las alertas hidrometeorológicas vigentes del IDEAM, en un formato de calidad. Alrededor de las 7:30 a. m. está a disposición del público en www.ideam.gov.co.

Se puede ver también en dispositivos móviles **AQUÍ**



PRONÓSTICO CONDICIONES METEOROLÓGICAS ESPECIALES

ÁREA DEL VOLCÁN CERRO MACHÍN

Cielo entre parcialmente nublado y nublado con precipitaciones ligeras a diferentes horas.
El SERVICIO GEOLOGICO COLOMBIANO reporta en nivel AMARILLO (III): CAMBIOS EN EL COMPORTAMIENTO DE LA ACTIVIDAD VOLCÁNICA. Lat:4.80 Lon:-75.62

ELEVACIÓN (pies)	DIRECCIÓN	VELOCIDAD	
		NUDOS	Km/h
10,000	SURESTE	5 - 10	9 - 18
18,000	SURESTE	5	9
24,000	SUR	15 - 25	27 - 46
30,000	SUR	10 - 30	18 - 54

ÁREA DEL VOLCÁN NEVADO DEL HUILA

En el área se esperan condiciones nubosas con lloviznas intermitentes.
El SERVICIO GEOLOGICO COLOMBIANO reporta en nivel AMARILLO (III): CAMBIOS EN EL COMPORTAMIENTO DE LA ACTIVIDAD VOLCÁNICA. Lat:2.92 Lon:-76.05

ELEVACIÓN (pies)	DIRECCIÓN	VELOCIDAD	
		NUDOS	Km/h
10,000	SURESTE	5	9
18,000	SURESTE	5 - 10	9 - 18
24,000	SURESTE	10 - 20	18 - 36
30,000	SUR	10 - 30	18 - 54

ÁREA DEL VOLCÁN GALERAS

En el día se advierte tiempo seco con cielo parcialmente cubierto, en horas de la noche se advierten precipitaciones ligeras.

El SERVICIO GEOLOGICO COLOMBIANO reporta en nivel AMARILLO (III): CAMBIOS EN EL COMPORTAMIENTO DE LA ACTIVIDAD VOLCÁNICA. Lat: 1.55 Lon: -77.37

ELEVACIÓN (pies)	DIRECCIÓN	VELOCIDAD	
		NUDOS	Km/h
10,000	SURESTE	5 - 10	9 - 18
18,000	SURESTE	10 - 15	18 - 27
24,000	SURESTE	10 - 30	18 - 54
30,000	SUR	10 - 30	18 - 54

ÁREA DEL VOLCÁN NEVADO DEL RUIZ

En el área predominarán las nubes densas durante la jornada con lluvias ligeras e intermitentes.

El SERVICIO GEOLOGICO COLOMBIANO reporta en nivel AMARILLO (III): CAMBIOS EN EL COMPORTAMIENTO DE LA ACTIVIDAD VOLCÁNICA. Lat: 4.89 Lon: -75.32

ELEVACIÓN (pies)	DIRECCIÓN	VELOCIDAD	
		NUDOS	Km/h
10,000	SURESTE	5 - 10	9 - 18
18,000	SUR	5	9
24,000	SUR	15 - 25	27 - 46
30,000	SUR	10 - 30	18 - 54

ÁREA DEL COMPLEJO VOLCÁNICO CHILES-CERRO NEGRO DE MAYASQUER

Al atardecer y durante algunas horas de la noche se pronostican lloviznas, luego de un día seco con cielo parcialmente nublado.

El SERVICIO GEOLOGICO COLOMBIANO reporta en nivel AMARILLO (III): CAMBIOS EN EL COMPORTAMIENTO DE LA ACTIVIDAD VOLCÁNICA Lat: 0.81 -Lon:77.93 //Lat: 0.76 Lon:-77.95

ELEVACIÓN (pies)	DIRECCIÓN	VELOCIDAD	
		NUDOS	Km/h
10,000	SURESTE	5	9
18,000	SURESTE	10 - 15	18 - 27
24,000	SURESTE	10 - 30	18 - 54
30,000	SUR	10 - 30	18 - 54

ESTADO DE LOS EMBALSES

A continuación se relaciona el volumen útil diario de los principales embalses del país (expresado en porcentaje) de acuerdo con la información reportada por XM S.A. E.S.P. en la siguiente dirección electrónica:
<http://ido.xm.com.co/ido/SitePages/hidrologia.aspx?q=reservas>

ZONA	EMBALSE	VOLUMEN ÚTIL DIARIO (%)
ANTIOQUIA	AMANI	45.27
	MIRAFLORES	76.23
	PEÑOL	71.80
	PLAYAS	69.70
	PORCE II	65.05
	PORCE III	77.08
	PUNCHINÁ	93.45
	RIOGRANDE2	65.51
	SAN LORENZO	87.43
	TRONERAS	64.68
CARIBE	URRÁ I	90.60
CENTRO	AGREGADO BOGOTÁ	53.73
	NEUSA	66.50
	SISGA	82.39
	TOMINÉ	47.47
	BETANIA	ALERTA AMARILLA 97.88
	EL QUIMBO	49.99
	MUÑA	73.82
	PRADO	17.95
	TOPOCORO	63.70
	CHUZA	70.39
VALLE DEL CAUCA	ESMERALDA	71.96
	GUAVIO	80.60
	ALTO ANCHICAYÁ	35.47
	CALIMA 1	24.90
	SALVAJINA	37.02

LO MÁS DESTACADO

**ALERTA ROJA
PARA TOMAR ACCIÓN**

**ALERTA NARANJA
PARA PREPARARSE**

**ALERTA AMARILLA
PARA INFORMARSE**

LLUVIA

- Moderado incremento, las cuales principalmente se presentaron en la región Pacífica. El mayor volumen fue registrado en el municipio de Buenaventura (Valle del Cauca), con 59.0 mm.

ALERTA ROJA

- Por amenaza alta de incendios de la cobertura vegetal en varios municipios de las regiones Andina y Caribe.

ALERTA NARANJA

- Por amenaza moderada de deslizamientos de tierra en sectores inestables o de alta pendiente localizados en algunos municipios puntuales de las regiones Andina, Pacífica y Orinoquía.
- Por amenaza moderada de incendios en algunos sectores de las regiones Andina y Caribe.
- Por temperaturas bajas en varios municipios de los departamentos de Boyacá, Cundinamarca y Nariño. **Se destaca que ésta condición no ha generado heladas.**

ALERTA AMARILLA

- Por incrementos en los niveles del embalse de Betania.
- Por descenso de los niveles del río Magdalena en su cuenca media.

IMPORTANTE

El IDEAM mantiene el monitoreo de las temperaturas mínimas en el altiplano Cundiboyacense, e igualmente en los departamentos de Nariño, Cauca y Antioquia.

Para estar informado diariamente de lo que pasa con el **pronóstico del tiempo y las alertas.**

Síguenos en Twitter
@IDEAMColombia



TEMPERATURAS

A continuación se relacionan los municipios donde en las últimas 24 horas se registraron temperaturas iguales o superiores a 35.0 °C.

DEPARTAMENTO	MUNICIPIO
ANTIOQUIA	Fredonia (36.6)
ATLÁNTICO	Manatí (36.8), y Barranquilla (35.1).
BOLÍVAR	Zambrano (36.8), Arjona (35.8), Magangüé (35.6) y Cartagena (35.0).
CAUCA	Mercaderes (37.2).
CESAR	Valledupar (39.8) y Codazzi (36.4).
CÓRDOBA	Montería (36.0), Ciénaga de Oro (35.4) y Planeta Rica (35.3).
CUNDINAMARCA	Jerusalén (38.2) y Puerto Salgar (35.7)
HUILA	Villavieja (38.6), Neiva (37.1), Agrado (36.7),
LA GUAJIRA	Riohacha (35.4)
MAGDALENA	Pivijay (36.8).
SUCRE	Corozal (35.4) y Sampués (36.2).
TOLIMA	Natagaima (40.2), Armero (37.8), Guamo (37.0), Prado (36.0), Lérida (36.0) y Ataco (35.0).
VICHADA	Puerto Carreño (35.6).

PRECIPITACIONES

A continuación se relacionan los municipios donde en las últimas 24 horas se registraron precipitaciones iguales o superiores a 20.0 mm.

DEPARTAMENTO	MUNICIPIO
ANTIOQUIA	San Juan de Urabá (41.0), Arboletes (23.2).
CAUCA	López de Micay (30.0).
CHOCÓ	Quibdó (51.1), Lloró (38.5),
GUAINÍA	Puerto Inírida (25.0).
META	La Macarena (30.0), Villavicencio (23.0), El Dorado (20.0).
NORTE DE SANTANDER	Sardinata (26.0).
PUTUMAYO	Puerto Leguizamó (23.5).
SANTANDER	Coromoro (23.9).
VALLE DEL CAUCA	Buenaventura (59.0).

Para estar informado diariamente de lo que pasa con el **pronóstico del tiempo y las alertas.**

Síguenos en Twitter
@IDEAMColombia



TEMPERATURAS

A continuación se relacionan los municipios donde en las últimas 24 horas se registraron temperaturas iguales o inferiores a 5 °C.

REGIÓN ANDINA

ALERTA NARANJA

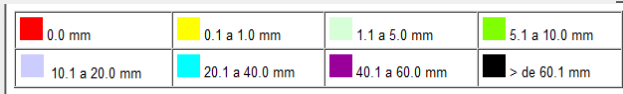
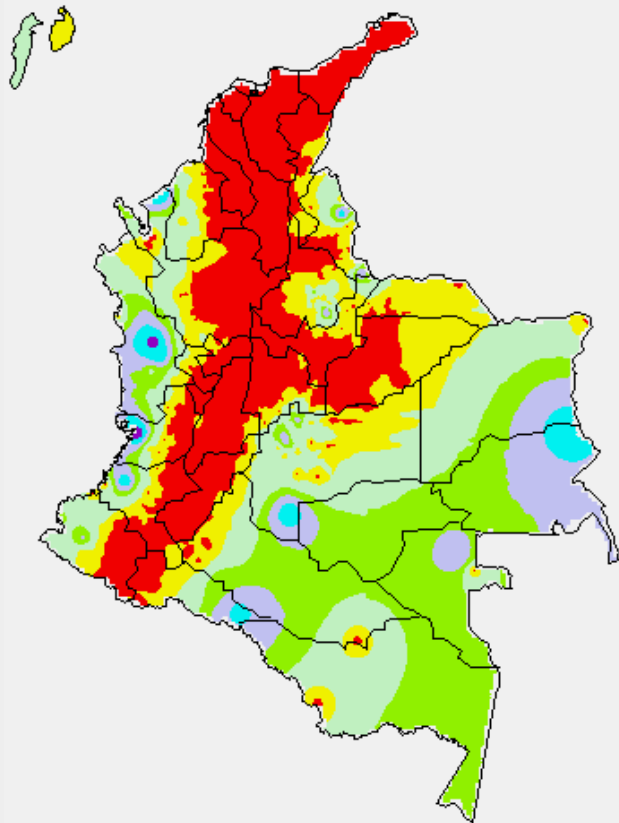
DESCENSOS SIGNIFICATIVOS DE LA TEMPERATURA DEL AIRE.

Aunque durante esta época del año no son comunes las heladas, no se descartan para el día de mañana en la madrugada descensos significativos de las temperaturas mínimas del aire en sectores de los departamentos de Boyacá y Nariño. Por lo anterior se recomienda a agricultores, ganaderos y floricultores estar atentos a evolución de las condiciones meteorológicas durante los próximos días, así como mantener las medidas necesarias y consultar permanentemente los informes del IDEAM.

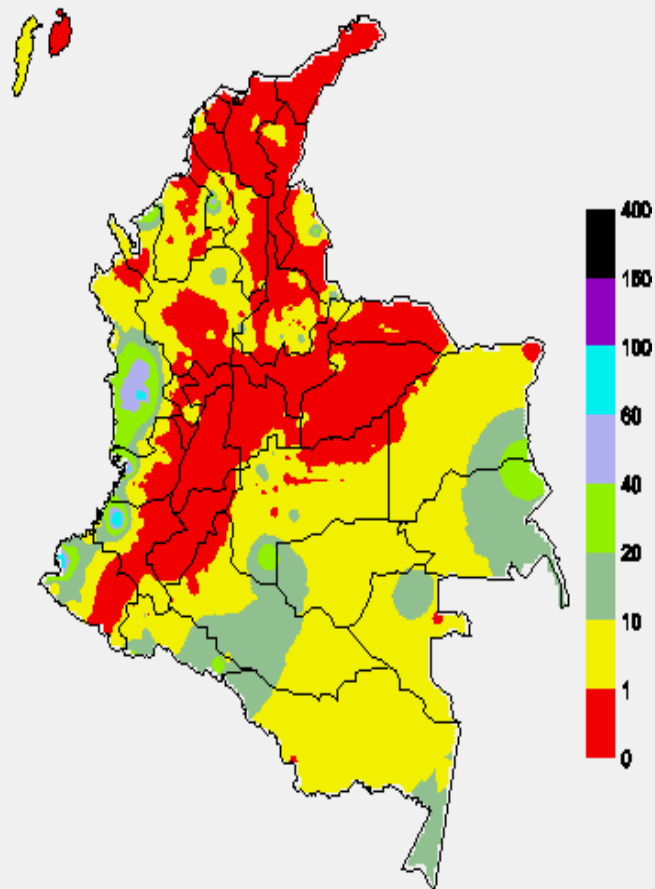
DEPARTAMENTO	MUNICIPIO
BOYACÁ	Sogamoso (-0.3), Saboyá (0.3), Cerinza (0.4), Paipa (2.8) y Duitama (2.9)
CUNDINAMARCA	Zipacquirá (2.3), Mosquera (3.0), Facatativá (3.0), Sopó (3.2), Fúquene (4.6).
NARIÑO	Ipiales (2.2).

MAPAS DE PRECIPITACIÓN

Precipitación diaria: desde las 7:00 a.m. del día sábado 12 de diciembre hasta las 7:00 a.m. del día domingo 13 de diciembre de 2015.



Precipitación de los últimos 3 días: desde las 7:00 a.m. del día jueves 10 de diciembre hasta las 7:00 a.m. del día domingo 13 de diciembre de 2015.



ALERTAS VIGENTES E INFORMACIÓN ADICIONAL

Para mayor información sobre el pronóstico del estado del tiempo, informes técnicos diarios, comunicados especiales, mapas diarios de temperaturas máximas y mínimas e información diaria de precipitación se sugiere consultar los siguientes enlaces:

- [MAPA DIARIO DE TEMPERATURA MÁXIMA.](#)
- [MAPA DIARIO DE TEMPERATURA MÍNIMA.](#)
- [INFORMACIÓN DIARIA DE PRECIPITACIÓN Y TEMPERATURA DE LOS PRINCIPALES AEROPUERTOS DEL PAÍS.](#)
- [MOSAICO MAPAS DE PRECIPITACIÓN DIARIA EN MILÍMETROS.](#)

PRONÓSTICO METEOROLÓGICO

Domingo 13 y lunes 14 de diciembre de 2015



REGIÓN	PRONÓSTICO
SABANA DE BOGOTÁ	<p>DOMINGO: nubosidad variada con predominio de condiciones secas durante la jornada. Temperatura máxima prevista en 21°C.</p> <p>LUNES: cielo parcialmente cubierto con tiempo seco. La temperatura mínima y máxima del aire variará entre 8°C y 20°C, aproximadamente.</p>
ANDINA	<p>DOMINGO: nubosidad variable con tiempo seco, excepto en sectores de Antioquia, Risaralda, Caldas, Quindío y nororiente de Valle del Cauca donde se pronostican lluvias a diferentes horas de la mañana, a mediados de la tarde y durante algunas horas de la noche. En áreas de Santander, occidente de Boyacá y norte de Cundinamarca se estiman precipitaciones después del mediodía y por la noche.</p> <p>LUNES: cielo parcialmente cubierto con condiciones secas, salvo en sectores de Antioquia, Risaralda, Caldas, Quindío, Santander, occidente de Boyacá y norte de Cundinamarca donde se prevén lluvias en la madrugada e inicios de la mañana y luego al final de la tarde y primeras horas de la noche. En la noche se advierten precipitaciones dispersas en Valle del Cauca, Cauca y Nariño, en el resto de la región prevalecerá el tiempo seco.</p>
CARIBE	<p>DOMINGO: cielo entre despejado y parcialmente nublado con tiempo seco y caluroso, excepto en el Urabá y sur de Bolívar y Córdoba donde se prevén nubes densas con precipitaciones al final de la mañana y durante algunas horas de tarde y noche. En áreas del norte de Cesar y Magdalena se pronostican lluvias de corta duración al finalizar la tarde.</p> <p>LUNES: en la mayor parte de la región predominarán las condiciones secas con poca nubosidad, salvo en el Urabá, suroccidente de Córdoba y sur de Bolívar donde son pronosticadas lluvias en la madrugada a mediados de la tarde y primeras horas de la noche. Al final de la tarde no se descartan precipitaciones en áreas del norte de Cesar y Magdalena con posibilidad de tormentas eléctricas.</p>
ARCHIPIÉLAGO DE SAN ANDRÉS, PROVIDENCIA Y SANTA CATALINA	<p>DOMINGO: cielo entre despejado y parcialmente cubierto con condiciones secas.</p> <p>LUNES: nubosidad variable con precipitaciones ocasionales en horas de la madrugada y noche.</p>
MAR CARIBE	<p>DOMINGO: en la mayor parte del Caribe nacional se pronostica tiempo seco con cielo entre despejado y parcialmente nublado, excepto en el golfo de Urabá donde se prevén lluvias al final de la tarde y durante la noche.</p> <p>LUNES: cielo entre despejado y parcialmente cubierto con condiciones secas, salvo en cercanías a la costa del Urabá y Córdoba donde se advierten precipitaciones en la madrugada, a mediados de la tarde y durante la noche. En el área de San Andrés, Providencia y Santa Catalina no se descartan lluvias esporádicas en la madrugada y durante la noche.</p>

Planeando tu día?
Descarga YA y conoce...



Consúltalo a diario y únete a la Cultura del Pronóstico del IDEAM

Disponible para  



PRONÓSTICO METEOROLÓGICO



Domingo 13 y lunes 14 de diciembre de 2015

REGIÓN	PRONÓSTICO
PACÍFICA	<p>DOMINGO: cielo entre parcialmente nublado y nublado. En la mañana lluvias con actividad eléctrica en Chocó, Valle del Cauca y Cauca. En la tarde y noche se advierten precipitaciones en amplios sectores de la región, acompañadas en algunos casos de tormentas eléctricas.</p> <p>LUNES: a lo largo de la región se advierten condiciones lluviosas en la madrugada y hasta entrada la mañana y luego al finalizar la tarde y durante la noche especialmente en áreas de Chocó, Valle del Cauca y Nariño. Posibles descargas eléctricas.</p>
INSULAR PACÍFICA	<p>DOMINGO: en Malpelo predominarán las condiciones secas hasta entrada la tarde, después se advierten precipitaciones entre ligeras y moderadas. En Gorgona por el contrario se advierten nubes densas con lluvias, acompañadas en algunos casos de descargas eléctricas.</p> <p>LUNES: en Malpelo y Gorgona se advierten nubes densas con precipitaciones en horas de la madrugada, al final de la tarde y durante la noche. Posibilidad de tormentas eléctricas.</p>
OCÉANO PACÍFICO	<p>DOMINGO: en amplios sectores del Pacífico colombiano se pronostican lluvias de variada intensidad, inclusive no se descartan tormentas eléctricas.</p> <p>LUNES: se pronostica abundante nubosidad con precipitaciones entre ligeras y fuertes a diferentes horas, las lluvias de mayor consideración previstas en el centro y norte del área oceánica. Probabilidad de actividad eléctrica.</p>
ORINOQUIA	<p>DOMINGO: cielo entre despejado y parcialmente nublado con predominio de tiempo seco, excepto en áreas de Meta donde se prevén lluvias al a mediados de la mañana y durante algunas horas de la tarde y noche. En la noche se esperan precipitaciones en el occidente de Putumayo y Caquetá.</p> <p>LUNES: en la mayor parte de la región se estiman condiciones secas, salvo en sectores de Meta y oriente de Vichada donde se estiman precipitaciones en la madrugada, al final de la tarde y durante algunas horas de la noche.</p>
AMAZONIA	<p>DOMINGO: cielo entre parcialmente cubierto y cubierto con precipitaciones en gran parte de la región, especialmente en sectores de Amazonas, Vaupés, Guaviare, Guainía y oriente de Caquetá. No se descarta actividad eléctrica.</p> <p>LUNES: en la región se pronostican condiciones nubosas con lluvias entre ligeras y moderadas a diferentes horas, las de mayor intensidad pronosticadas en el occidente de Caquetá y Putumayo y oriente de Guainía, Vaupés y Amazonas.</p>

Planeando tu día?
Descarga YA y conoce...



Consúltalo a diario y únete a la Cultura del Pronóstico del IDEAM

Disponible para  

ALERTAS POR AMENAZAS DE INCENDIOS DE LA COBERTURA VEGETAL

ALERTA ROJA:

Amenaza Alta o muy alta de ocurrencia de incendios de la cobertura vegetal en zonas de bosques, cultivos y pastos, localizados en los siguientes municipios y sectores aledaños:

ALERTA NARANJA:

Amenaza moderada de ocurrencia de incendios de la cobertura vegetal en zonas de bosques, cultivos y pastos, localizados en los siguientes municipios y sectores aledaños:

REGIÓN CARIBE

ALERTA ROJA:

DEPARTAMENTO	MUNICIPIOS
ATLÁNTICO	Baranoa, Barranquilla, Campo de La Cruz, Candelaria, Galapa, Juan de Acosta, Luruaco, Malambo, Manatí, Palmar de Varela, Piojó, Polonuevo, Ponedera, Puerto Colombia, Repelón, Sabanagrande, Sabanalarga, Santa Lucía, Santo Tomás, Soledad, Suán, Tubará y Usiacurí.
BOLÍVAR	Arjona, Arroyohondo, Calamar, Cartagena de Indias, Cicuco, Clemencia, Córdoba, Magangué, Mahates, Margarita, María La Baja, Mompós, Montecristo, Morales, San Cristóbal, San Estanislao, San Fernando, Santa Catalina, Santa Rosa, Santa Rosa del Sur, Simití, Soplaviento, Talaigua Nuevo, Turbaco, Turbaná y Villanueva.
CESAR	Aguachica, Agustín Codazzi, Astrea, Becerrill, Bosconia, Chimichagua, Chiriguana, Curumaní, El Copey, El Paso, González, La Jagua de Ibirico, La Paz, Manaure Balcón del Cesar, Pueblo Bello, Rio de Oro, San Alberto, San Diego, San Martín y Valledupar.
LA GUAJIRA	Albania, Barrancas, Dibulla, Distracción, El Molino, Fonseca, Hato Nuevo, La Jagua del Pilar, Maicao, Manaure, Riohacha, San Juan del Cesar, Uribia, Urumita y Villanueva..
MAGDALENA	Algarrobo, Aracataca, Ariguaní (El Difícil), Cerro de San Antonio, Chivolo, Concordia, El Banco, El Piñón, Fundación, Guamal, Nueva Granada, Pedraza, Pijiño del Carmen, Pivijay, Plato, Remolino, Sabanas de San Ángel, Salamina, San Sebastián de Buenavista, San Zenón, Santa Ana, Santa Marta, Sitionuevo y Zapayán.
SUCRE	Chalán, Colosó, Corozal, Coveñas, Los Palmitos, Ovejas, Palmito, Sampués, San Benito Abad, San Onofre, Sincelejo, Sucre, Tolú y Tolviejo.

ALERTAS POR AMENAZAS DE INCENDIOS DE LA COBERTURA VEGETAL

ALERTA ROJA:

Amenaza Alta o muy alta de ocurrencia de incendios de la cobertura vegetal en zonas de bosques, cultivos y pastos, localizados en los siguientes municipios y sectores aledaños:

ALERTA NARANJA:

Amenaza moderada de ocurrencia de incendios de la cobertura vegetal en zonas de bosques, cultivos y pastos, localizados en los siguientes municipios y sectores aledaños:

REGIÓN ANDINA

ALERTA ROJA:

DEPARTAMENTO	MUNICIPIOS
BOYACÁ	Aquitania, Boavita, Buenavista, Caldas, Chiquinquirá, Chiscas, Chita, Coper, Covarachía, Cucaita, Cuítiva, El Cocuy, El Espino, Guacamayas, Güicán, Iza, Jericó, La Uvita, Labranzagrande, Maripí, Muzo, Pajarito, Panqueba, Pauna, Pesca, Ráquira, Rondón, Sáchica, Samacá, San Mateo, San Miguel de Sema, San Pablo de Borbur, Sativanorte, Soatá, Socotá, Sogamoso, Susacón, Sutamarchán, Tinjacá, Tipacoque, Tota, Turmequé, Ventaquemada y Villa de Leiva.
CAUCA	Almaguer, Bolívar, Buenos Aires, Cajibío, Caloto, Corinto, El Tambo, Guachené, Jambaló, La Sierra, La Vega, Miranda, Morales, Padilla, Páez (Belalcázar), Patía (El Bordo), Piendamó, Popayán, Puerto Tejada, Puracé (Coconuco), Rosas, San Sebastián, Santa Rosa, Santander de Quilichao, Sotará (Paispamba), Suárez, Sucre, Timbío, Toribío, Totoró y Villa Rica.
CUNDINAMARCA	Albán, Anolaima, Arbeláez, Bituima, Cabrera, Cachipay, Cáqueza, Carmen de Carupa, Chaguaní, Chipaque, Choachí, Chocontá, Cucunubá, Fómeque, Fúquene, Fusagasugá, Gachancipá, Granada, Guachetá, Guaduas, Guayabal de Síquima, Gutiérrez, La Mesa, La Peña, La Vega, Lenguazaque, Nimaima, Nocaima, Pacho, Pasca, Quebradanegra, Quetame, Quipile, San Bernardo, San Francisco, San Juan de Rio Seco, Sasaima, Sesquilé, Sibaté, Sylvania, Simijaca, Suesca, Supatá, Susa, Sutatausa, Tabio, Tausa, Tenjo, Tibacuy, Tocancipá, Ubaque, Ubaté, Une, Útica, Vergara, Vianí, Villapinzón, Villeta, Viotá y Zipacón.
HUILA	Aipe, Algeciras, Baraya, Colombia, Garzón, Gigante, Guadalupe, Íquira, La Argentina, La Plata, Neiva, Palermo, Rivera, San Agustín, Santa María, Tello, Teruel y Villavieja.
NARIÑO	Contadero, Córdoba, Guachucal, Iles, Mallama (Piedrancha), Ospina, Puerres, Pupiales, San Pablo, Santa Cruz (Guachavés), Sapuyes, Túquerres y Yacuanquer.
TOLIMA	Alpujarra, Ambalema, Anzoátegui, Armero (Guayabal), Ataco, Cajamarca, Casabianca, Chaparral, Coyaima, Cunday, Dolores, Falan, Ibagué, Lérida, Líbano, Murillo, Natagaima, Ortega, Planadas, Prado, Rioblanco, Roncesvalles, Rovira, San Antonio, Santa Isabel, Venadillo, Villahermosa y Villarrica.
VALLE DEL CAUCA	Andalucía, Ansermanuevo, Argelia, Bolívar, Buenaventura, Buga, Bugalagrande, Caicedonia, Cali, Calima (El Darién), Candelaria, Cartago, Dagua, El Cairo, El Cerrito, El Dovio, Florida, Ginebra, Guacarí, Jamundí, La Cumbre, La Victoria, Obando, Palmira, Pradera, Restrepo, Riofrío, Roldanillo, San Pedro, Sevilla, Toro, Trujillo, Tuluá, Ulloa, Versalles, Vijes, Yotoco, Yumbo y Zarzal.

ALERTAS POR AMENAZAS DE INCENDIOS DE LA COBERTURA VEGETAL REGIÓN CARIBE

ALERTA ROJA:

Amenaza Alta o muy alta de ocurrencia de incendios de la cobertura vegetal en zonas de bosques, cultivos y pastos, localizados en los siguientes municipios y sectores aledaños:

ALERTA NARANJA:

Amenaza moderada de ocurrencia de incendios de la cobertura vegetal en zonas de bosques, cultivos y pastos, localizados en los siguientes municipios y sectores aledaños:

ALERTA NARANJA:

DEPARTAMENTO	MUNICIPIOS
BOLÍVAR	Carmen de Bolívar, El Guamo, Hatillo de Loba, Pinillos y San Juan Nepomuceno.
CESAR	La Gloria, Pailitas y Tamalameque.
CÓRDOBA	Cereté, Chima, Chinú, Ciénaga de Oro, Cotorra, Lorica, Momil, Montería, Moñitos, Puerto Escondido, Purísima, Sahagún, San Andrés de Sotavento, San Antero, San Bernardo del Viento, San Carlos, San Pelayo.

Especial atención ameritan los Parques Nacionales Naturales Sierra Nevada de Santa Marta, Macuira, Catatumbo-Bari, Isla de Salamanca y Ciénaga Grande de Santa Marta.

REGIÓN ANDINA

ALERTA NARANJA:

DEPARTAMENTO	MUNICIPIOS
ANTIOQUIA	Abejorral, Caramanta, Concepción, Copacabana, Guarne, Marinilla, Medellín, Rionegro y San Vicente.
BOYACÁ	Almeida, Boyacá, Busbanzá, Chinavita, Chíquiza, Chivatá, Ciéneaga, Cómbita, Corrales, Duitama, Firavitoba, Floresta, Gámeza, Garagoa, Guateque, Guayatá, Jenesano, La Capilla, Macanal, Miraflores, Mongua, Monguí, Motavita, Nobsa, Nuevo Colón, Oicatá, Pachavita, Paipa, Paya, Pisba, Ramiriquí, Santa Rosa de Viterbo, Sativasur, Siachoque, Socha, Somondoco, Sora, Soracá, Sotaquirá, Tasco, Tenza, Tibaná, Tibasosa, Tópaga, Tunja, Tuta, Umbita, Viracachá y Zetaquirá.
CALDAS	Anserma, Belalcázar, Manizales, Risaralda, San José, Viterbo, Marquetalia, Neira y Salamina.
CAUCA	Argelia, Balboa, Caldono, Florencia, Mercaderes, Silvia, Totoró.
CUNDINAMARCA	Bogotá, D.C., Bojacá, Cajicá, Chía, Cogua, Cota, El Rosal, Facatativá, Funza, Guasca, La Calera, La Palma, Madrid, Mosquera, Nemocón, Mchetá, Manta, Soacha, Sopó, Subachoque, Tibiritá y Zipaquirá.
HUILA	Agrado, Altamira, Nátaga, Paicol, Saladoblanco, Suaza, Tesalia y Yaguará.
NARIÑO	Aldana, Belén, Cuaspud (Carlosama), Cumbal, Guaitarilla, Gualmatán, Ipiales, La Cruz, Potosí y San Bernardo.
NORTE DE SANTANDER	Cácota, Chitagá, Herrán, La Esperanza, Labateca, Mutiscua, Pamplona, Pamplonita, Silos, Toledo, Ábrego, Arboledas, Cáchira, Chinácota, Convención, Cucutilla, El Carmen, La Playa, Ocaña, Ragonvalia, Salazar, Teorama y Villa Caro.
QUINDÍO	Montenegro y Quimbaya.
RISARALDA	Marsella, Pereira y Pueblo Rico.
SANTANDER	Carcasi, Curití, El Playón, Floridablanca, Guaca, Lebrija, Mogotes, San Gil, San Joaquín, Santa Bárbara, Suratá, Tona, Valle de San José, Capitanejo, Cerrito, Concepción, Guadalupe, Macaravita, Onzaga, Piedecuesta, San José de Miranda, San Miguel y Zapatoca.

Especial atención ameritan los Parques Nacionales Naturales Las Hermosas, Nevado del Huila, Cordillera de Los Picachos, Galeras, Puracé, Los Farallones de Cali y Sumapaz.

ALERTAS POR AMENAZAS DE INCENDIOS DE LA COBERTURA VEGETAL REGIÓN ORINOQUIA

ALERTA NARANJA:

ALERTA ROJA:

Amenaza Alta o muy alta de ocurrencia de incendios de la cobertura vegetal en zonas de bosques, cultivos y pastos, localizados en los siguientes municipios y sectores aledaños:

ALERTA NARANJA:

Amenaza moderada de ocurrencia de incendios de la cobertura vegetal en zonas de bosques, cultivos y pastos, localizados en los siguientes municipios y sectores aledaños:

DEPARTAMENTO	MUNICIPIOS
ARAUCA	Arauca, Cravo Norte, Puerto Rondón, Saravena, Arauquita, Fortul y Tame.
CASANARE	Chámeza, Hato Corozal, La Salina, Nunchía, Orocué, Paz de Ariporo, Pore, Recetor, Sabanalarga, Sácama, San Luis de Palenque, Támara, Trinidad, Yopal y Villanueva.
META	Acacías, El Castillo, Puerto Gaitán, Barranca de Upía, Cabuyaro, Cubarral, Guamal, Lejanías, Mesetas y San Juan de Arama.

ALERTAS POR AMENAZAS DE DESLIZAMIENTO

ALERTA ROJA:

Amenaza alta a muy alta por deslizamientos de tierra detonados por lluvias, localizados en los siguientes municipios:

ALERTA NARANJA:

Amenaza moderada por deslizamientos de tierra detonados por lluvias, localizados en los siguientes municipios:

REGIÓN PACÍFICA

ALERTA NARANJA:

DEPARTAMENTO	MUNICIPIOS
CAUCA	El Tambo, López de Micay y Timbiquí.
CHOCÓ	Istmina.
NARIÑO	Barbacoas, Francisco Pizarro (Salahonda), Magüí (Payán), Roberto Payán (San José) y Tumaco.

ALERTAS POR NIVELES DE LOS RÍOS

REGIÓN ANDINA

ALERTA AMARILLA:

INCREMENTOS EN LOS NIVELES DEL EMBALSE DE BETANIA.

De acuerdo con el comunicado de EMGESA del día de hoy a las 6:00 a.m., se mantiene la alerta amarilla por niveles altos en el embalse de Betania. Según el reporte, el nivel del embalse se encuentra en 560.95 msnm que equivale a 97.88% del porcentaje del volumen útil. El operador sigue realizando monitoreo continuo en las estaciones y recomienda estar pendientes de nuevos comunicados que se emitan por la ocurrencia de incrementos en los caudales de ingreso, igualmente, informa que el embalse mantiene las compuertas del vertedero cerradas.

ALERTA AMARILLA:

DESCENSO EN LOS NIVELES DEL RÍO MAGDALENA EN SU CUENCA MEDIA.

Desde Puerto Berrío (Antioquia) hasta Barrancabermeja (Santander), se presenta en los últimos días moderada tendencia al descenso en los niveles, de persistir esta condición se podrían presentar restricciones en la navegación.

ALERTA METEOMARINA

MAR CARIBE

CONDICIONES NORMALES

OCÉANO PACÍFICO

ALERTA AMARILLA:

TIEMPO LLUVIOSO.

Para el día de hoy en amplios sectores del Pacífico nacional se mantendrá la amenaza para la travesía en embarcaciones de poco calado por cuneta de las lluvias pronosticadas, que en algunos casos podrían venir acompañadas de tormentas eléctricas y ráfagas de viento, por lo anterior se recomienda a pescadores y usuarios consultar con las Capitanías de puerto antes de zarpar.

ALERTA AMARILLA:

PLEAMAR.

Hasta el día de mañana 14 de diciembre, se espera una de las mareas astronómicas más significativas del mes a lo largo del litoral Pacífico colombiano, asociada con la marea astronómica se recomienda a habitantes costeros estar atentos a la culminación del fenómeno.

°C: grados Celsius

m: metros

mm: milímetros

msnm: metros sobre nivel del mar

Km/h: kilómetros por hora

HLC: Hora local colombiana

GOES: Geostationary Operational Environmental Satellite (Satélite Geostacionario Operacional Ambiental).

GOES-13 es el designado GOES-Este, localizado en 75° W sobre el Ecuador geográfico.

PNN: Parque Nacional Natural

SFF: Santuario de Fauna y Flora

ALERTA ROJA. PARA TOMAR ACCIÓN Advierte a los sistemas de prevención y atención de desastres sobre la amenaza que puede ocasionar un fenómeno con efectos adversos sobre la población, el cual requiere la atención inmediata por parte de la población y de los cuerpos de atención y socorro. Se emite una alerta sólo cuando la identificación de un evento extraordinario indique la probabilidad de amenaza inminente y cuando la gravedad del fenómeno implique la movilización de personas y equipos, interrumpiendo el normal desarrollo de sus actividades cotidianas.

ALERTA NARANJA. PARA PREPARARSE Indica la presencia de un fenómeno. No implica amenaza inmediata y como tanto es catalogado como un mensaje para informarse y prepararse. El aviso implica vigilancia continua ya que las condiciones son propicias para el desarrollo de un fenómeno, sin que se requiera permanecer alerta.

ALERTA AMARILLA. PARA INFORMARSE Es un mensaje oficial por el cual se difunde información. Por lo regular se refiere a eventos observados, reportados o registrados y puede contener algunos elementos de pronóstico a manera de orientación. Por sus características pretéritas y futuras difiere del aviso y de la alerta, y por lo general no está encaminado a alertar sino a informar.

CONDICIONES NORMALES Indica que no existe ninguna clase de alerta para la región o zona mencionada.



Omar FRANCO TORRES

Director General.

Christian EUSCÁTEGUI COLLAZOS

Jefe Oficina del Servicio de Pronósticos y Alertas.

Profesionales de turno:

Henry ROMERO, Sonia BERMUDEZ, Daniel USECHE, Mauricio TORRES y Alberto PARDO.

Diseño y diagramación:

Grupo de comunicaciones.

<http://www.ideam.gov.co>

Correos electrónicos: servicio@ideam.gov.co, alertas@ideam.gov.co

Calle 25 d # 96b - 70, piso 3. Bogotá, D.C.

Teléfono: 3075625 ext. 1334-1336.

Síganos en

