

INFORME TÉCNICO DIARIO Nº 350

El IDEAM comunica al Sistema Nacional de Gestión del Riesgo (SNGR) y al Sistema Nacional Ambiental (SINA)

Bogotá D. C., miércoles 16 de diciembre de 2015. Hora de actualización: 11:32 a. m. HLC

IMAGEN SATELITAL

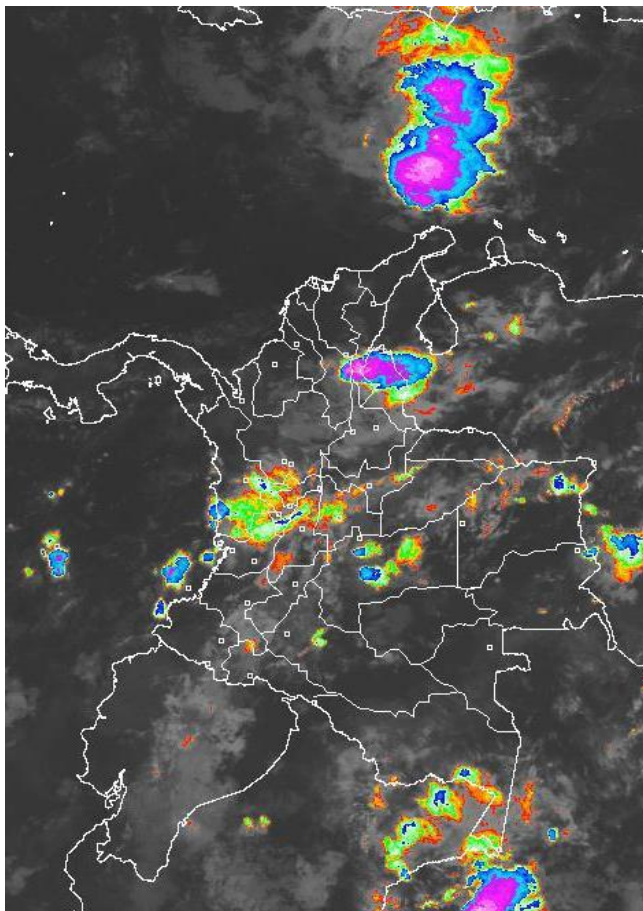
Imagen IDEAM | 16 de diciembre de 2015 | Hora 5:15 a. m. HLC

CONDICIONES HIDROMETEOROLÓGICAS ACTUALES

En las últimas horas ha prevalecido mayor nubosidad en el centro de la región Pacífica, sur de la región Caribe, centro de la región Andina y extremo oriental y occidental de las regiones de Orinoquia y Amazonia. En el occidente y centro del mar Caribe colombiano se ha presentado tiempo seco. El pronóstico indica que los mayores volúmenes de precipitación se podrían concentrar en zonas del sur de Chocó, Antioquia, Córdoba, Meta, Arauca, Vichada, Cauca, Valle y Nariño. Tiempo seco en gran parte del mar Caribe colombiano destacando incremento en la velocidad de los vientos y altura del oleaje, mientras que el sur y centro del océano Pacífico nacional mantendrá tiempo lluvioso.

Para mayor información consultar:

<http://www.pronosticosyalertas.gov.co/web/pronosticos-y-alertas/comunicados-especiales>



Consulte todos los días el pronóstico del tiempo y las alertas hidrometeorológicas vigentes del **IDEAM**, en un formato de calidad. Alrededor de las 7:30 a. m. está a disposición del público en www.ideam.gov.co.

Se puede ver también en dispositivos móviles **AQUÍ**



PRONÓSTICO CONDICIONES METEOROLÓGICAS ESPECIALES

ÁREA DEL VOLCÁN CERRO MACHÍN

En la mañana y luego en la noche se esperan condiciones nubosas con intervalos cortos de lluvias ligeras.

El SERVICIO GEOLOGICO COLOMBIANO reporta en nivel **AMARILLO (III): CAMBIOS EN EL COMPORTAMIENTO DE LA ACTIVIDAD VOLCÁNICA.** Lat:4.80 Lon:-75.62

ELEVACIÓN (pies)	DIRECCIÓN	VELOCIDAD	
		NUDOS	Km/h
10,000	SURESTE	5 - 10	9 - 18
18,000	SURESTE	5	9
24,000	NOROESTE	5 - 10	9 - 18
30,000	NOROESTE	10 - 20	18 - 36

ÁREA DEL VOLCÁN NEVADO DEL HUILA

Condiciones de cielo mayormente nublado con algunas lluvias ligeras en la tarde y noche.

El SERVICIO GEOLOGICO COLOMBIANO reporta en nivel **AMARILLO (III): CAMBIOS EN EL COMPORTAMIENTO DE LA ACTIVIDAD VOLCÁNICA.** Lat:2.92 Lon:-76.05

ELEVACIÓN (pies)	DIRECCIÓN	VELOCIDAD	
		NUDOS	Km/h
10,000	SURESTE	5 - 10	9 - 18
18,000	ESTE	5	9
24,000	NOROESTE	5 - 10	9 - 18
30,000	NOROESTE	5 - 10	9 - 18

ÁREA DEL VOLCÁN GALERAS

Después de una mañana seca se prevén incremento de la nubosidad con aportes de lluvias ligeras en la tarde.

El SERVICIO GEOLOGICO COLOMBIANO reporta en nivel **AMARILLO (III): CAMBIOS EN EL COMPORTAMIENTO DE LA ACTIVIDAD VOLCÁNICA.** Lat: 1.55 Lon: -77.37

ELEVACIÓN (pies)	DIRECCIÓN	VELOCIDAD	
		NUDOS	Km/h
10,000	SURESTE	5 - 10	9 - 18
18,000	ESTE	5 - 10	9 - 18
24,000	NOROESTE	5	9
30,000	NOROESTE	5	9

ÁREA DEL VOLCÁN NEVADO DEL RUIZ

A lo largo del día se prevé cielo mayormente nublado. En la noche posibles lluvias ligeras.

El SERVICIO GEOLOGICO COLOMBIANO reporta en nivel **AMARILLO (III): CAMBIOS EN EL COMPORTAMIENTO DE LA ACTIVIDAD VOLCÁNICA.** Lat: 4.89 Lon: -75.32

ELEVACIÓN (pies)	DIRECCIÓN	VELOCIDAD	
		NUDOS	Km/h
10,000	SURESTE	5 - 10	9 - 18
18,000	SURESTE	5	9
24,000	NOROESTE	5 - 10	9 - 18
30,000	NOROESTE	10 - 20	18 - 37

ÁREA DEL COMPLEJO VOLCÁNICO CHILES-CERRO NEGRO DE MAYASQUER

En la mañana se espera tiempo seco. En la tarde y la noche se prevé incremento de la nubosidad favoreciendo lluvias ligeras.

El SERVICIO GEOLOGICO COLOMBIANO reporta en nivel **AMARILLO (III): CAMBIOS EN EL COMPORTAMIENTO DE LA ACTIVIDAD VOLCÁNICA** Lat: 0.81 -Lon:77.93 //Lat: 0.76 Lon:-77.95

ELEVACIÓN (pies)	DIRECCIÓN	VELOCIDAD	
		NUDOS	Km/h
10,000	SURESTE	5	9
18,000	SURESTE	5 - 10	9 - 18
24,000	ESTE	5 - 10	9 - 18
30,000	SUR	15 - 20	27 - 37

ESTADO DE LOS EMBALSES

A continuación se relacionan los volúmenes útiles diarios (expresados en porcentaje) de acuerdo con información consultada en la siguiente dirección electrónica de XM: <http://ido.xm.com.co/ido/SitePages/hidrologia.aspx?q=reservas>

ZONA	EMBALSE		VOLUMEN ÚTIL DIARIO (%)	
ANTIOQUIA	AMANI		46.95	
	MIRAFLORES		76.62	
	PEÑOL		71.12	
	PLAYAS		97.64	
	PORCE II		73.57	
	PORCE III		75.55	
	PUNCHINÁ		91.01	
	RIOGRANDE2		64.66	
	SAN LORENZO		86.77	
	TRONERAS		50.00	
CARIBE	URRÁ I		89.52	
CENTRO	AGREGADO BOGOTÁ	53.43	NEUSA	66.34
			SISGA	81.74
			TOMINÉ	47.19
	BETANIA		ALERTA AMARILLA 96.62	
	EL QUIMBO		47.46	
	MUÑA		79.53	
	PRADO		17.81	
	TOPOCORO		61.82	
	CHUZA		68.82	
	ESMERALDA		70.55	
GUAVIO		79.77		
VALLE DEL CAUCA	ALTO ANCHICAYÁ		29.55	
	CALIMA 1		25.21	
	SALVAJINA		38.08	

LO MÁS DESTACADO

**ALERTA ROJA
PARA TOMAR ACCIÓN**

**ALERTA NARANJA
PARA PREPARARSE**

**ALERTA AMARILLA
PARA INFORMARSE**

LLUVIAS

Las últimas 24 horas han sido las más lluviosas de lo corrido del mes en el país, especialmente en las regiones Andina, "Pacífica y Orinoquia. El mayor volumen fue registrado en el municipio de Medio San Juan (Chocó), con 130.0 mm.

ALERTA ROJA

- Por amenaza de incendios de la cobertura vegetal en varios sectores de bosques cultivos y pastos localizados en las regiones Andina y Caribe.
- Amenaza alta por deslizamientos de tierra detonados por lluvias, localizados en Nariño.

ALERTA NARANJA

- Por amenaza moderada de deslizamientos de tierra en algunos sectores inestables o de alta pendiente localizados en los departamentos de Caldas, Cauca y Nariño.
- Por amenaza moderada de incendios en algunos sectores de las regiones Andina, Caribe y Orinoquia
- Por tiempo lluvioso con posibilidad de tormentas eléctricas y rachas de viento en amplios sectores del centro y sur del océano Pacífico nacional.

ALERTA AMARILLA

- Por incrementos en los niveles del embalse de Betania.
- Por niveles bajos en la cuenca media del río Magdalena.
- Por posibilidad de crecientes súbitas en los ríos y quebradas que nacen en la Sierra Nevada de Santa Marta. También por incremento moderado del río Mira.

Para estar informado diariamente de lo que pasa con el **pronóstico del tiempo y las alertas.**

Síguenos en Twitter
 @IDEAMColombia



A continuación se relacionan los municipios donde en las últimas 24 horas se registraron temperaturas iguales o superiores a 35.0°C.

TEMPERATURAS MÁXIMAS

DEPARTAMENTO	MUNICIPIO
CUNDINAMARCA	Jerusalén (35.0).
HUILA	Villavieja (35.0).
LA GUAJIRA	Manaure (35.4).
SANTANDER	Albania (35.2)
VICHADA	Puerto Carreño (35.2).

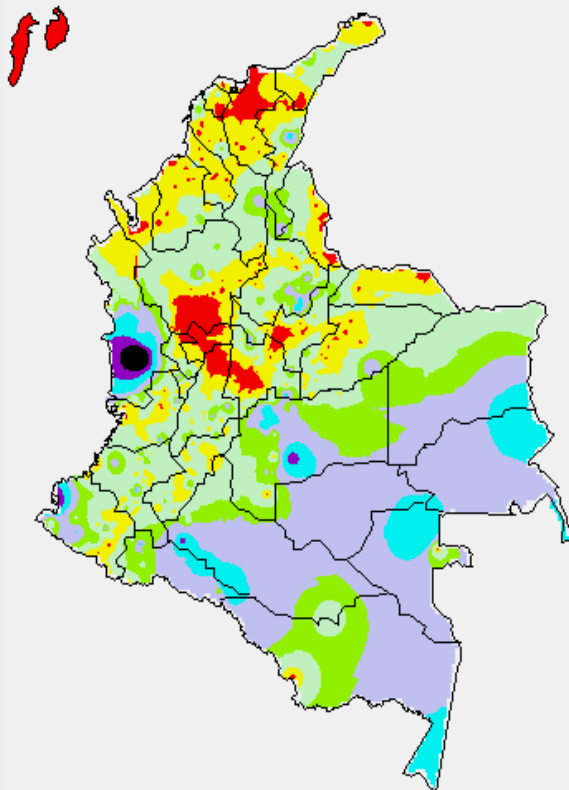
PRECIPITACIONES

A continuación se relacionan los municipios donde en las últimas 24 horas se registraron precipitaciones iguales o superiores a 30.0mm.

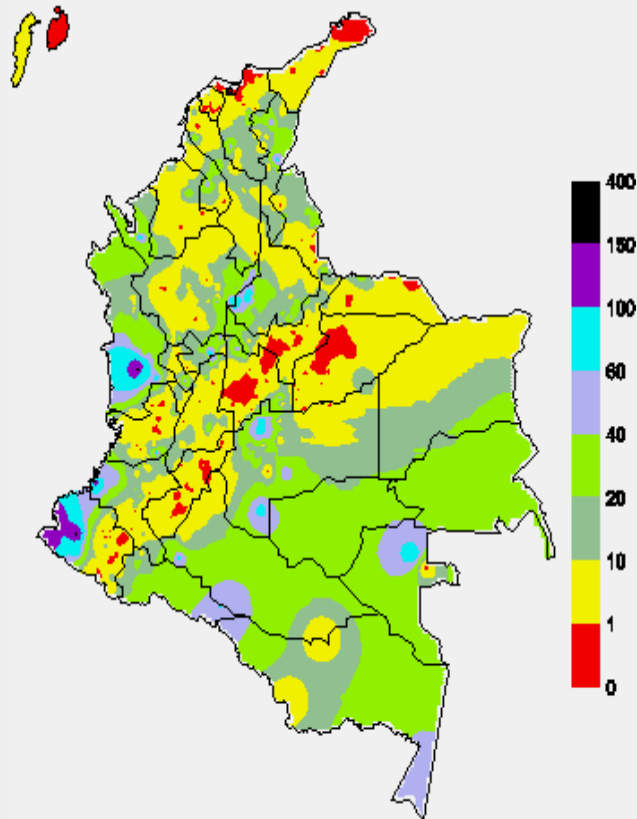
DEPARTAMENTO	MUNICIPIO
ANTIOQUIA	Yarumal (27.0)
CAQUETÁ	Valparaiso (47.0)
CESAR	Codazzi (29.6).
CHOCÓ	Medio San Juan (130.0) , Istmina (98.0) y Condoto (70.0).
GUAINÍA	Puerto Inírida (28.0).
META	Puerto Rico (50.0), Acacias (48.0), Guamal (35.0), Cumaral (26.0), San Martín (25.0) y Villavicencio (25.0).
NARIÑO	Francisco Pizarro (85.0)
PUTUMAYO	Puerto Leguizamó (39.1).
SANTANDER	Encino (40.8), Coromoro (34.5)
VALLE DEL CAUCA	Florida (33.0).
VAUPÉS	Mitú (38.0).

MAPAS DE PRECIPITACIÓN

Precipitación Diaria desde las 7:00 a.m. de martes 15 de diciembre hasta las 7:00 a.m. del miércoles 16 de diciembre de 2015.



Precipitación de los últimos 3 días desde las 7:00 a.m. del domingo 13 hasta las 7:00 a.m. del miércoles 16 de diciembre de 2015.



ALERTAS VIGENTES E INFORMACIÓN ADICIONAL

Para mayor información sobre el pronóstico del estado del tiempo, informes técnicos diarios, comunicados especiales, mapas diarios de temperaturas máximas y mínimas e información diaria de precipitación se sugiere consultar los siguientes enlaces:

- [MAPA DIARIO DE TEMPERATURA MÁXIMA](#)
- [MAPA DIARIO DE TEMPERATURA MÍNIMA](#)
- [INFORMACIÓN DIARIA DE PRECIPITACIÓN Y TEMPERATURA DE LOS PRINCIPALES AEROPUERTOS DEL PAÍS](#)
- [MOAICO MAPAS DE PRECIPITACIÓN DIARIA EN MILÍMETROS](#)

PRONÓSTICO METEOROLÓGICO

Miércoles 16 y jueves 17 de diciembre de 2015



REGIÓN	PRONÓSTICO
SABANA DE BOGOTÁ	<p>MIÉRCOLES: en la mayor parte del área predominará el tiempo seco con cielo parcialmente cubierto, excepto hacia el oriente y occidente donde se espera mayor cantidad de nubosidad. Posibles lloviznas ocasionales en sectores del oriente, sur y norte de la ciudad y de la sabana. Temperatura máxima pronosticada en 19°C.</p> <p>JUEVES: se prevé tiempo seco en gran parte del centro y occidente del área, mientras que a lo largo de los Cerros Orientales son estimadas lluvias ligeras y/o lloviznas. Temperatura mínima y máxima estimada entre 9°C y 20°C.</p>
ANDINA	<p>MIÉRCOLES: en el transcurso de la mañana son posibles lluvias ligeras en zonas de Antioquia, Caldas, Risaralda y en el oriente de Cundinamarca, Boyacá y Norte de Santander. No se descartan lluvias ligeras en las montañas de Cauca. En la tarde y noche son estimadas lluvias acompañadas en algunos casos de actividad eléctrica en Antioquia y lluvias de menor volumen en zonas del centro y sur de los santanderes, Boyacá, oriente y occidente de Cundinamarca, occidente del Eje Cafetero y en las montañas de Valle del Cauca, Cauca y Nariño. No se descartan lloviznas en la mañana y en la noche en Tolima y Huila.</p> <p>JUEVES: en el transcurso de la jornada se estiman lluvias de mayor volumen con descargas eléctricas en zonas de Antioquia y los Santanderes. Precipitaciones menos intensas en áreas de Boyacá, Cundinamarca, Tolima, Eje Cafetero y en el Macizo colombiano.</p>
CARIBE	<p>MIÉRCOLES: durante las primeras horas de la jornada son estimadas lluvias ligeras en zonas del sur de Cesar, Sucre y Bolívar; no se descartan lloviznas en el sur de Magdalena. El resto de la región con tiempo seco. Después del mediodía y hasta entrada la noche son previstas precipitaciones en áreas del centro y sur del Cesar, sur de Magdalena, Bolívar, Córdoba y sur de Sucre. Probabilidad de lloviznas en La Guajira y sur de Atlántico.</p> <p>JUEVES: se prevén lluvias entre ligeras y moderadas en áreas de Córdoba y en el sur de Bolívar y de Sucre. No se descartan lloviznas en sectores de Cesar, Magdalena y sur de La Guajira.</p>
ARCHIPIÉLAGO DE SAN ANDRÉS, PROVIDENCIA Y SANTA CATALINA	<p>MIÉRCOLES: en el archipiélago se espera tiempo seco con cielo entre ligera y parcialmente cubierto a lo largo del día.</p> <p>JUEVES: durante la jornada se prevé cielo entre ligero y parcialmente cubierto con predominio de tiempo seco.</p>
MAR CARIBE	<p>MIÉRCOLES: son previstas lluvias en la tarde y la noche en zonas aledañas al Golfo de Urabá y a las costas de Córdoba y no se descartan lloviznas en cercanías al litoral de La Guajira. El resto de la zona marítima con predominio de tiempo seco, sin embargo se prevén lluvias en alta mar en el mar Caribe oriental.</p> <p>JUEVES: se estima que predominen las condiciones de tiempo seco en gran parte del área, salvo en el Golfo de Urabá y en el litoral de Córdoba; donde son posibles lluvias y/o lloviznas en la madrugada y en la noche.</p>
PACÍFICA	<p>MIÉRCOLES: durante las primeras horas de la jornada se esperan precipitaciones en zonas del litoral de Chocó y Valle del Cauca. Para la tarde y noche se prevén lluvias entre ligeras y moderadas en zonas costeras de Nariño, Cauca, Valle del Cauca, norte y oriente de Chocó. Alta posibilidad de tormentas eléctricas.</p> <p>JUEVES: cielo mayormente nublado con lluvias en el centro y norte de Chocó, mientras que en el resto de la región son esperadas precipitaciones menos intensas. No se descarta la probabilidad de actividad eléctrica.</p>

Planeando tu día?
Descarga YA y conoce...



Consúltalo a diario y únete a la Cultura del Pronóstico del IDEAM

Disponible para



PRONÓSTICO METEOROLÓGICO

Miércoles 16 y jueves 17 de diciembre de 2015





REGIÓN	PRONÓSTICO
INSULAR PACÍFICO	<p>MIÉRCOLES: en Gorgona son estimadas lluvias con actividad eléctrica en las primeras horas de la jornada y luego al finalizar la tarde y en la noche. En Malpelo se estiman lluvias en la mañana y en la tarde, luego en la noche predominio de tiempo seco.</p> <p>JUEVES: en Gorgona y Malpelo se estiman precipitaciones entre ligeras y moderadas en la madrugada, mañana y durante la noche.</p>
OCEANO PACÍFICO	<p>MIÉRCOLES: cielo mayormente cubierto, con lluvias especialmente en zona aledañas a la costa sur y centro. No se descarta la probabilidad de tormentas eléctricas</p> <p>JUEVES: se estiman precipitaciones de variada intensidad a lo largo del área, las de mayor persistencia en cercanías a las costas de Nariño, Cauca y Chocó. Probabilidad de descargas eléctricas.</p>
ORINOQUIA	<p>MIÉRCOLES: durante la mañana se estiman precipitaciones en Vichada, oriente y norte de Meta y Casanare. En la tarde y hasta entrada la noche se prevén lluvias y/o lloviznas en el Piedemonte llanero y en algunos sectores del oriente y norte de Vichada y Arauca. No se descartan tormentas eléctricas.</p> <p>JUEVES: para este día es posible que las precipitaciones se incrementen, especialmente en zonas de Vichada y Arauca, mientras que en el resto de la región son estimadas lluvias de menor intensidad. Posibilidad de tormentas eléctricas</p>
AMAZÓNICA	<p>MIÉRCOLES: en la mañana cielo mayormente cubierto con lluvias ligeras en áreas de Amazonas, oriente y sur de Guainía y piedemonte amazónico. Después del mediodía se incrementará la nubosidad con precipitaciones entre ligeras y moderadas y alta posibilidad de tormentas eléctricas en el oriente de Guainía, sur de Vaupés, Amazonas, sur de Guaviare y en gran parte de Putumayo y Caquetá; dichas condiciones se extenderán hasta entrada la noche.</p> <p>JUEVES: en el transcurso de la jornada se estiman precipitaciones acompañadas de tormentas eléctricas en el oriente de la región en zonas de Guainía, Vaupés y Amazonas. No se descartan lloviznas en cercanías al Piedemonte amazónico.</p>

Planeando tu día?
Descarga YA y conoce...



Consúltalo a diario y únete a la Cultura del Pronóstico del IDEAM

Disponible para  

ALERTAS POR AMENAZA DE INCENDIOS DE LA COBERTURA VEGETAL REGIÓN CARIBE

ALERTA ROJA:

ALERTA ROJA:

Amenaza Alta o muy alta de ocurrencia de incendios de la cobertura vegetal en zonas de bosques, cultivos y pastos, localizados en los siguientes municipios y sectores aledaños:

ALERTA NARANJA:

Amenaza moderada de ocurrencia de incendios de la cobertura vegetal en zonas de bosques, cultivos y pastos, localizados en los siguientes municipios y sectores aledaños:

DEPARTAMENTO	MUNICIPIOS
ATLÁNTICO	Baranoa, Barranquilla, Campo De La Cruz, Candelaria, Galapa, Juan de Acosta, Luruaco, Malambo, Manatí, Ponedera, Puerto Colombia, Repelón, Sabanagrande, Sabanalarga, Santa Lucía, Soledad, Suán, Tubará, Usiacurí.
BOLÍVAR	Arjona, Calamar, Mahates, Mompós, Simití, Zambrano.
LA GUAJIRA	Albania, Dibulla, Maicao, Manaure, Riohacha, San Juan Del Cesar, Uribia.
MAGDALENA	Cerro de San Antonio, Concordia, El Piñón, Fundación, Pedraza, Pivijay, Remolino, Salamina, San Sebastián de Buenavista, San Zenón, Santa Ana, Santa Marta, Sitionuevo, Zapayán.
SUCRE	Chalán, Colosó, Los Palmitos, Ovejas, Sucre.

Especial atención ameritan los Parques Nacionales Naturales Sierra Nevada de Santa Marta, Macuira, Catatumbo-Bari, Isla de Salamanca y Ciénaga Grande de Santa Marta

ALERTAS POR AMENAZA DE INCENDIOS DE LA COBERTURA VEGETAL

ALERTA ROJA:

Amenaza Alta o muy alta de ocurrencia de incendios de la cobertura vegetal en zonas de bosques, cultivos y pastos, localizados en los siguientes municipios y sectores aledaños:

ALERTA NARANJA:

Amenaza moderada de ocurrencia de incendios de la cobertura vegetal en zonas de bosques, cultivos y pastos, localizados en los siguientes municipios y sectores aledaños:

REGIÓN CARIBE

ALERTA NARANJA:

DEPARTAMENTO	MUNICIPIOS
ATLÁNTICO	Palmar de Varela, Piojó, Polonuevo, Santo Tomás
BOLÍVAR	Arroyohondo, Cartagena de Indias, El Guamo, María La Baja, Montecristo, Morales, San Cristóbal, San Estanislao, San Juan Nepomuceno, Santa Catalina, Santa Rosa del Sur, Soplaviento, Villanueva.
CESAR	Aguachica, Agustín Codazzi, Becerrill, Chiriguaná, Curumaní, El Copey, La Jagua de Ibirico, La Paz, Manaure Balcón del Cesar, Pueblo Bello, Rio de Oro, San Alberto, San Diego, San Martín, Valledupar
CÓRDOBA	Ayapel, Montería, Planeta Rica, Tierralta.
LA GUAJIRA	Barrancas, Hato Nuevo.
SUCRE	Sampués.

Especial atención ameritan los Parques Nacionales Naturales Sierra Nevada de Santa Marta, Macuira, Catatumbo-Bari, Isla de Salamanca y Ciénaga Grande de Santa Marta.

ALERTAS POR AMENAZA DE INCENDIOS DE LA COBERTURA VEGETAL

REGIÓN ANDINA:

ALERTA ROJA:

ALERTA ROJA:

Amenaza Alta o muy alta de ocurrencia de incendios de la cobertura vegetal en zonas de bosques, cultivos y pastos, localizados en los siguientes municipios y sectores aledaños:

ALERTA NARANJA:

Amenaza moderada de ocurrencia de incendios de la cobertura vegetal en zonas de bosques, cultivos y pastos, localizados en los siguientes municipios y sectores aledaños:

DEPARTAMENTO	MUNICIPIOS
BOYACÁ	Almeida, Aquitania, Arcabuco, Chinavita, Chiquinquirá, Chíquiza, Chita, Ciénega, Cómbita, Cuítiva, Firavitoba, Gachantivá, Garagoa, Guayatá, Iza, Jenesano, La Capilla, Labranzagrande, Macanal, Maripí, Mongua, Monguí, Pachavita, Paya, Pesca, Pisba, Ramiriquí, Ráquira, Rondón, Saboyá, Sáchica, Samacá, San Miguel De Sema, San Pablo De Borbur, Santa Sofía, Siachoque, Socotá, Sogamoso, Somondoco, Sora, Sotaquirá, Susacón, Sutamarchán, Tibaná, Tinjacá, Tota, Turmequé, Úmbita, Ventaquemada, Villa De Leiva, Viracachá, Zetaquirá.
CAUCA	Almaguer, Bolívar, Inzá, La Sierra, La Vega, Páez (Belalcázar), San Sebastián, Santa Rosa, Sucre, Totoró.
CUNDINAMARCA	Albán, Anolaima, Arbeláez, Bituima, Bojacá, Cabrera, Cachipay, Cajicá, Cáqueza, Chaguaní, Chía, Chipaque, Choachí, Chocontá, Cogua, Cota, Cucunubá, El Rosal, Facativá, Fómeque, Fosca, Funza, Fúquene, Fusagasugá, Gachancipá, Granada, Guachetá, Guaduas, Guayabal De Siquima, Gutiérrez, La Calera, La Mesa, La Vega, Lenguazaque, Machetá, Madrid, Manta, Mosquera, Nemocón, Nimaíma, Nocaima, Pacho, Pasca, Quebradanegra, Quipile, San Bernardo, San Francisco, San Juan De Rio Seco, Sasaima, Sesquilé, Sibaté, Sylvania, Soacha, Sopó, Subachoque, Suesca, Supatá, Sutatausa, Tabio, Tausa, Tenjo, Tibacuy, Tibirita, Tocancipá, Ubaque, Ubaté, Une, Útica, Vergara, Vianí, Villapinzón, Villeta, Viotá, Zipacón, Zipaquirá.
HUILA	Agrado, Aipe, Algeciras, Altamira, Baraya, Colombia, Garzón, Guadalupe, Íquira, La Plata, Nátaga, Neiva, Paicol, Palermo, Rivera, San Agustín, Suaza, Tello, Teruel, Tesalia, Villavieja, Yaguará.
NARIÑO	Aldana, Belén, Contadero, Córdoba, Cuaspud (Carlosama), Cumbal, Guachucal, Gualmatán, Iles, Ipiales, La Cruz, Ospina, Potosí, Puerres, Pupiales, San Bernardo, San Pablo, Sapuyes, Túquerres, Yacuanquer.
NORTE DE SANTANDER	Cácota, Chinácota, Chitagá, Convención, Herrán, Labateca, Mutiscua, Pamplona, Ragonvalia, Silos, Teorama, Toledo.
TOLIMA	Alpujarra, Chaparral, Dolores, Ibagué, Murillo, Natagaima, Planadas, Roncesvalles, San Antonio.
VALLE DEL CAUCA	Andalucía, Bolívar, Buga, Bugalagrande, Cali, Calima (El Darién), Dagua, El Cerrito, Ginebra, Guacarí, Riofrío, Roldanillo, San Pedro, Sevilla, Trujillo, Tuluá, Yotoco, Zarzal.

ALERTAS POR AMENAZA DE INCENDIOS DE LA COBERTURA VEGETAL

ALERTA ROJA:

Amenaza Alta o muy alta de ocurrencia de incendios de la cobertura vegetal en zonas de bosques, cultivos y pastos, localizados en los siguientes municipios y sectores aledaños:

ALERTA NARANJA:

Amenaza moderada de ocurrencia de incendios de la cobertura vegetal en zonas de bosques, cultivos y pastos, localizados en los siguientes municipios y sectores aledaños:

REGIÓN ANDINA

ALERTA NARANJA:

DEPARTAMENTO	MUNICIPIOS
BOYACÁ	Belén, Berbeo, Betéitiva, Buenavista, Chivor, Cucaita, El Cocuy, Gámeza, Guateque, Güicán, Miraflores, Moniquirá, Motavita, Páez, Panqueba, San Eduardo, Sutatenza, Tasco, Tenza, Tibasosa, Toca, Tópaga.
CAUCA	Cajibío, El Tambo, Miranda, Patía (El Bordo), Puracé (Coconuco), Rosas, Silvia, Sotará (Paispamba).
CUNDINAMARCA	Bogotá, D.C., Carmen de Carupa.
HUILA	Gigante, Hobo, Isnos, La Argentina, Saladoblanco.
NARIÑO	Albán (San José), Ancuyá, Arboleda (Berruecos), Buesaco, Colón (Génova), Consacá, Cumbitara, El Peñol, El Tablón, Funes, Guaitarilla, Imués, La Unión, Mallama (Piedrancha), Pasto, Policarpa, San Lorenzo, San Pedro de Cartago (Cartago), Santa Cruz (Guachavés), Tangua.
NORTE DE SANTANDER	Ábrego, Cáchira, El Carmen, Pamplonita, Salazar, Villa Caro.
TOLIMA	Ataco, Cunday, Rioblanco, Villarrica.

Especial atención ameritan los Parques Nacionales Naturales Catatumbo - Bari, Las Herosas, Nevado del Huila, Tama, El Cocuy, Tatama, de Pisba, Cordillera de Los Picachos, Galeras, Puracé, Los Farallones de Cali y Sumapaz.

ALERTAS POR AMENAZA DE INCENDIOS DE LA COBERTURA VEGETAL

ALERTA ROJA:

Amenaza Alta o muy alta de ocurrencia de incendios de la cobertura vegetal en zonas de bosques, cultivos y pastos, localizados en los siguientes municipios y sectores aledaños:

ALERTA NARANJA:

Amenaza moderada de ocurrencia de incendios de la cobertura vegetal en zonas de bosques, cultivos y pastos, localizados en los siguientes municipios y sectores aledaños:

REGIÓN ORINOQUIA

ALERTA NARANJA:

DEPARTAMENTO	MUNICIPIOS
ARAUCA	Arauca, Arauquita, Cravo Norte, Fortul, Puerto Rondón, Saravena, Tame.
CASANARE	Aguazul, Chámeza, Hato Corozal, Monterrey, Nunchía, Orocué, Paz De Ariporo, Pore, Recetor, Sácama, San Luis De Palenque, Támara, Tauramena, Trinidad, Villanueva, Yopal.
META	Barranca De Upía, Cabuyaro, Cubarral, La Macarena, Lejanías, Puerto Gaitán, Uribe.

Especial atención ameritan los Parques Nacionales Naturales Sierra de la Macarena y Tinigua.

ALERTAS POR AMENAZA DE DESLIZAMIENTO

REGIÓN PACÍFICA:

ALERTA ROJA:

DEPARTAMENTO	MUNICIPIOS
NARIÑO	Barbacoas y Francisco Pizarro (Salahonda).

ALERTA ROJA:

Amenaza alta a muy alta por deslizamientos de tierra detonados por lluvias, localizados en los siguientes municipios:

ALERTA NARANJA:

Amenaza moderada por deslizamientos de tierra detonados por lluvias, localizados en los siguientes municipios:

REGIÓN ORINOQUIA

ALERTA NARANJA:

DEPARTAMENTO	MUNICIPIOS
META	Acacías.

REGIÓN PACÍFICA

ALERTA NARANJA:

DEPARTAMENTO	MUNICIPIOS
CAUCA	El Tambo, López de Micay y Timbiquí.
CHOCÓ	Bajo Baudó (Pizarro), Condoto, Itzmina, Medio Baudó (Boca de Pepé), Medio San Juan (Andagoya), Nóvita, Unión Panamericana (Animas).
NARIÑO	Magüí (Payán), Roberto Payán (San José) y Tumaco.

ALERTAS POR NIVELES DE LOS RÍOS

REGIÓN ANDINA

ALERTA AMARILLA:

INCREMENTO EN EL NIVEL DEL EMBALSE DE BETANIA

De acuerdo con el comunicado del operador de Betania del hoy a las 6:00 a.m., se mantiene la alerta amarilla por niveles altos en el embalse de Betania, el nivel del embalse se encuentra en 560.62 m.s.n.m. que equivale a 95.13% del porcentaje del volumen útil. El operador sigue realizando monitoreo continuo en las estaciones y recomienda estar pendientes de nuevos comunicados que se emitan por la ocurrencia de incrementos en los caudales de ingreso, igualmente, informa que el embalse mantiene las compuertas del vertedero cerradas.

NIVELES BAJOS EN LA CUENCA MEDIA DEL RÍO MAGDALENA

Se registra niveles bajos con una tendencia de descenso en la cuenca Media del río Magdalena en el trayecto entre Puerto Berrío (Antioquia) a Barrancabermeja (Santander), se estima que este comportamiento continúe durante esta semana. De continuar la tendencia al descenso en los niveles, podría presentarse restricciones en la navegación en algunos sectores de la cuenca media y baja del río Magdalena.

ALERTAS POR NIVELES DE LOS RÍOS

REGIÓN PACÍFICA

ALERTA AMARILLA:

INCREMENTO SÚBITO EN EL RÍO MIRA

Se baja la alerta de naranja a amarilla por niveles altos dado que durante las últimas horas se está presentando un descenso continuo en el cauce principal del río Mira el cual es monitoreado en la estación de San Juan municipio de Tumaco producto de la disminución en las intensidades que se registraron en la cuenca. Sin embargo dado que para hoy los modelos no descartan la probabilidad de que se presenten nuevamente lluvias sobre sectores de la cuenca, se mantiene la recomendación a los pobladores ribereños y autoridades locales de gestión del riesgo mantener atento seguimiento al comportamiento del río Mira.

REGIÓN CARIBE

ALERTA AMARILLA:

PROBABILIDAD DE CRECIENTES SÚBITAS EN LOS RÍOS DE LA SIERRA NEVADA

Se sugiere este nivel de alerta debido a que se espera que se incrementen las lluvias en el sector de la sierra Nevada de Santa Marta por lo que no se descarta la ocurrencia de crecientes súbitas de carácter significativo en los ríos que descienden de la sierra, especialmente el río Aracataca, Tucurínca, Frío y Sevilla. Se sugiere especial atención a las poblaciones ribereñas que están localizadas en las zonas bajas de estos ríos.

ALERTA METEOMARINA

OCEANO PACÍFICO

ALERTA AMARILLA: TIEMPO LLUVIOSO.

Al final de la tarde y durante la noche y madrugada se pronostican condiciones lluviosas con posibilidad en algunos casos de tormentas eléctricas y ráfagas de viento, particularmente en el sur del Pacífico nacional incluidas zonas aledañas a la costa y localizadas aguas adentro, por tal motivo se sugiere a pescadores y usuarios de pequeñas embarcaciones consultar con las Capitanías de puerto antes de zarpar en zonas de inminente tempestad.

MAR CARIBE

ALERTA AMARILLA: OLEAJE Y VIENTO.

En el oriente del mar Caribe colombiano, especialmente mar adentro, se espera incremento en la velocidad del viento y en la altura del oleaje durante las horas de la noche y madrugada de mañana, el viento se aproximará a 25 – 30 nudos con posibilidad de rachas mayores y el oleaje alcanzará 3.0 – 4.0 metros. Se recomienda a pescadores y usuarios de embarcaciones de poco calado consultar con las Capitanías de puerto antes de zarpar.

°C: grados Celsius

m: metros

mm: milímetros

msnm: metros sobre nivel del mar

Km/h: kilómetros por hora

HLC: hora local colombiana

GOES: Geostationary Operational Environmental Satellites (Satélite Geoestacionario Operacional Ambiental).

GOES-13 es el designado GOES-Este, localizado en 75° W sobre el ecuador geográfico.

PNN: Parque Nacional Natural

SFF: Santuario de Fauna y Flora



ALERTA ROJA. PARA TOMAR ACCIÓN Advierte a los sistemas de prevención y atención de desastres sobre la amenaza que puede ocasionar un fenómeno con efectos adversos sobre la población, el cual requiere la atención inmediata por parte de la población y de los cuerpos de atención y socorro. Se emite una alerta sólo cuando la identificación de un evento extraordinario indique la probabilidad de amenaza inminente y cuando la gravedad del fenómeno implique la movilización de personas y equipos, interrumpiendo el normal desarrollo de sus actividades cotidianas.



ALERTA NARANJA. PARA PREPARARSE Indica la presencia de un fenómeno. No implica amenaza inmediata y como tanto es catalogado como un mensaje para informarse y prepararse. El aviso implica vigilancia continua ya que las condiciones son propicias para el desarrollo de un fenómeno, sin que se requiera permanecer alerta.



ALERTA AMARILLA. PARA INFORMARSE Es un mensaje oficial por el cual se difunde información. Por lo regular se refiere a eventos observados, reportados o registrados y puede contener algunos elementos de pronóstico a manera de orientación. Por sus características pretéritas y futuras difiere del aviso y de la alerta, y por lo general no está encaminado a alertar sino a informar.

CONDICIONES NORMALES Indica que no existe ninguna clase de alerta para la región o zona mencionada.

OMAR FRANCO TORRES, Director General
CHRISTIAN EUSCÁTEGUI COLLAZOS, Jefe Oficina del Servicio de Pronósticos y Alertas

Profesionales de turno:
Claudia CONTRERAS, Viviana CHIVATÁ, Sonia BERMÚDEZ, Daniel USECHE, Mery FERNÁNDEZ, Mauricio TORRES y Alberto PARDO.

Diseño y diagramación:
GRUPO DE COMUNICACIONES

<http://www.ideam.gov.co>
Correos electrónicos: servicio@ideam.gov.co, alertas@ideam.gov.co
Calle 25 d # 96b - 70, piso 3. Bogotá, D.C.
Teléfono: 3075625 ext. 1334-1336.



Síganos en