

INFORME TÉCNICO DIARIO N° 351

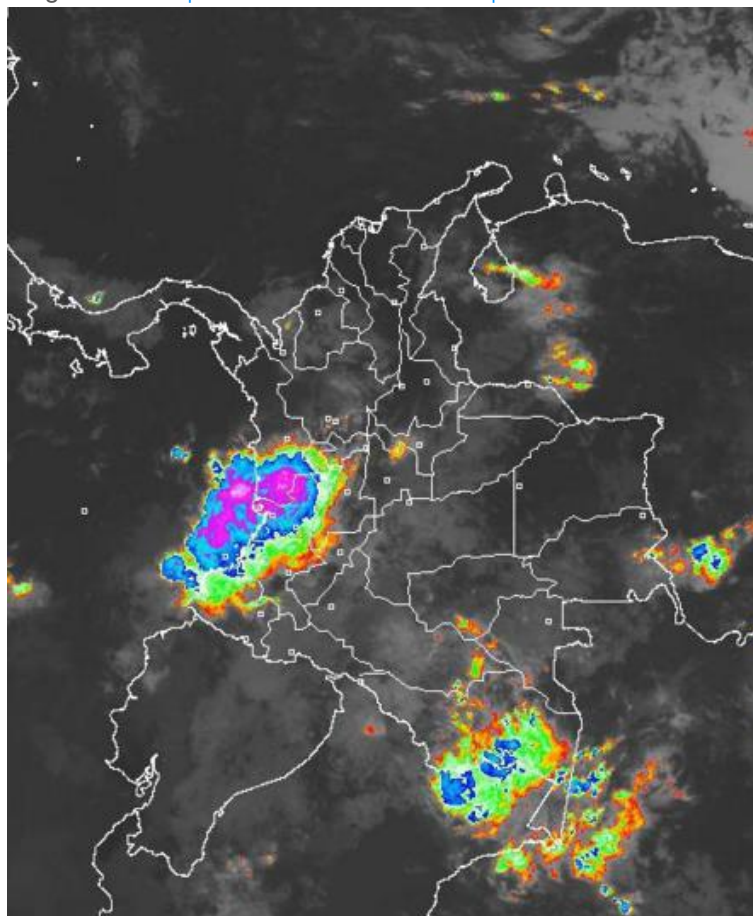
El IDEAM comunica al Sistema Nacional de Gestión del Riesgo (SNGR) y al Sistema Nacional Ambiental (SINA)

Bogotá D. C., jueves, 17 de diciembre de 2015. Hora de actualización: 11:30 a. m. HLC



IMAGEN SATELITAL

Imagen IDEAM | 17 de diciembre de 2015 | Hora 8: 15 a. m. HLC



CONDICIONES HIDROMETEOROLÓGICAS ACTUALES

En la mayor parte del territorio nacional han prevalecido las condiciones secas durante las últimas 24 horas, excepto en áreas de las regiones Pacífica, Amazónica y sectores dispersos de la Orinoquia y Andina donde reportaron precipitaciones, las de mayor consideración en el sur de Chocó, Valle del Cauca, Cauca y Nariño. El pronóstico para los siguientes días en gran parte del país anticipa tiempo seco especialmente hacia el fin de semana, salvo en el occidente y suroriente donde continuarán las nubes densas con lluvias.

Para mayor información consultar:

<http://www.pronosticosyalertas.gov.co/web/pronosticos-y-alertas/comunicados-especiales>

Consulte todos los días el pronóstico del tiempo y las alertas hidrometeorológicas vigentes del **IDEAM**, en un formato de calidad. Alrededor de las 7:30 a. m. está a disposición del público en www.ideam.gov.co.

Se puede ver también en dispositivos móviles **AQUÍ**



PRONÓSTICO CONDICIONES METEOROLÓGICAS ESPECIALES

ÁREA DEL VOLCÁN CERRO MACHÍN

En la mañana y luego en la noche se esperan condiciones nubosas con intervalos cortos de lluvias ligeras.

El SERVICIO GEOLOGICO COLOMBIANO reporta en nivel **AMARILLO (III): CAMBIOS EN EL COMPORTAMIENTO DE LA ACTIVIDAD VOLCÁNICA**. Lat:4.80 Lon:-75.62

ELEVACIÓN (pies)	DIRECCIÓN	VELOCIDAD	
		NUDOS	Km/h
10,000	VARIABLE	5	9
18,000	OESTE	5	9
24,000	NOROESTE	5 - 10	9 - 18
30,000	NOROESTE	10 - 15	18 - 27

ÁREA DEL VOLCÁN NEVADO DEL HUILA

Condiciones de cielo mayormente nublado con algunas lluvias ligeras en la tarde y noche.

El SERVICIO GEOLOGICO COLOMBIANO reporta en nivel **AMARILLO (III): CAMBIOS EN EL COMPORTAMIENTO DE LA ACTIVIDAD VOLCÁNICA**. Lat:2.92 Lon:-76.05

ELEVACIÓN (pies)	DIRECCIÓN	VELOCIDAD	
		NUDOS	Km/h
10,000	SURESTE	5	9
18,000	OESTE	5 - 10	9 - 18
24,000	NOROESTE	5 - 10	9 - 18
30,000	NOROESTE	10 - 20	18 - 37

ÁREA DEL VOLCÁN GALERAS

Después de una mañana seca se prevén incremento de la nubosidad con aportes de lluvias ligeras en la tarde.

El SERVICIO GEOLOGICO COLOMBIANO reporta en nivel **AMARILLO (III): CAMBIOS EN EL COMPORTAMIENTO DE LA ACTIVIDAD VOLCÁNICA**. Lat:1.55 Lon:-77.37

ELEVACIÓN (pies)	DIRECCIÓN	VELOCIDAD	
		NUDOS	Km/h
10,000	SURESTE	5 - 10	9 - 18
18,000	ESTE	5 - 10	9 - 18
24,000	NOROESTE	5 - 10	9 - 18
30,000	NOROESTE	5 - 10	9 - 18

ÁREA DEL VOLCÁN NEVADO DEL RUIZ

A lo largo del día se prevé cielo mayormente nublado. En la noche posibles lluvias ligeras.

El SERVICIO GEOLOGICO COLOMBIANO reporta en nivel **AMARILLO (III): CAMBIOS EN EL COMPORTAMIENTO DE LA ACTIVIDAD VOLCÁNICA**. Lat:4.89 Lon:-75.32

ELEVACIÓN (pies)	DIRECCIÓN	VELOCIDAD	
		NUDOS	Km/h
10,000	SURESTE	5 - 10	9 - 18
18,000	VARIABLE	5	9
24,000	NOROESTE	5 - 15	9 - 28
30,000	OESTE	10 - 25	18 - 46

ÁREA DEL COMPLEJO VOLCÁNICO CHILES-CERRO NEGRO DE MAYASQUER

En la mañana se espera tiempo seco. En la tarde y la noche se prevé incremento de la nubosidad favoreciendo lluvias ligeras.

El SERVICIO GEOLOGICO COLOMBIANO reporta en nivel **AMARILLO (III): CAMBIOS EN EL COMPORTAMIENTO DE LA ACTIVIDAD VOLCÁNICA** Lat:0.81 -Lon:77.93 //Lat:0.76 Lon:-77.95

ELEVACIÓN (pies)	DIRECCIÓN	VELOCIDAD	
		NUDOS	Km/h
10,000	SURESTE	5	9
18,000	ESTE	5 - 10	9 - 18
24,000	NORTE	5 - 10	9 - 18
30,000	NOROESTE	5	9

ESTADO DE LOS EMBALSES

A continuación se relacionan los volúmenes útiles diarios (expresados en porcentaje) de acuerdo con información consultada en la siguiente dirección electrónica de XM: <http://ido.xm.com.co/ido/SitePages/hidrologia.aspx?q=reservas>

ZONA	EMBALSE		VOLUMEN ÚTIL DIARIO (%)	
ANTIOQUIA	AMANI		47.33	
	MIRAFLORES		76.68	
	PEÑOL		70.79	
	PLAYAS		87.80	
	PORCE II		65.79	
	PORCE III		88.20	
	PUNCHINÁ		82.33	
	RIOGRANDE2		63.41	
	SAN LORENZO		87.78	
	TRONERAS		57.05	
CARIBE	URRÁ I		90.04	
CENTRO	AGREGADO BOGOTÁ	53.32	NEUSA	66.26
			SISGA	81.61
			TOMINÉ	47.07
	BETANIA		ALERTA AMARILLA 95,29	
	EL QUIMBO		47.55	
	MUÑA		67.27	
	PRADO		18.08	
	TOPOCORO		62.05	
	CHUZA		68.31	
	ESMERALDA		70.11	
GUAVIO		79.55		
VALLE DEL CAUCA	ALTO ANCHICAYÁ		25.16	
	CALIMA 1		25.30	
	SALVAJINA		38.40	

LO MÁS DESTACADO

**ALERTA ROJA
PARA TOMAR ACCIÓN**

**ALERTA NARANJA
PARA PREPARARSE**

**ALERTA AMARILLA
PARA INFORMARSE**

LLUVIAS

Las últimas 24 horas han sido el tercer día más lluvioso del presente mes en el país. Las precipitaciones importantes se presentaron en sectores de las regiones Andina, Pacífica y Orinoquía. El mayor volumen fue registrado en el municipio de Yopal (Casanare) con 123,0mm y Tamara (Casanare) con 87,3mm

ALERTA ROJA

- Por amenaza de incendios de la cobertura vegetal en varios sectores de bosques cultivos y pastos localizados en las regiones Andina, Caribe y Orinoquía.
- Amenaza alta por deslizamientos de tierra detonados por lluvias, localizados en Nariño.

ALERTA NARANJA

- Por amenaza moderada de deslizamientos de tierra en algunos sectores inestables o de alta pendiente localizados en los departamentos de Chocó, Valle del Cauca, Cauca, Nariño y Casanare.
- Por amenaza moderada de incendios en algunos sectores de las regiones Andina, Caribe, Amazonía y Orinoquía

ALERTA AMARILLA

- Por incrementos en los niveles del embalse de Betania.
- Por niveles bajos en la cuenca media del río Magdalena.

Para estar informado diariamente de lo que pasa con el **pronóstico del tiempo y las alertas.**

Síguenos en Twitter
@IDEAMColombia



A continuación se relacionan los municipios donde en las últimas 24 horas se registraron temperaturas iguales o superiores a 35.0°C.

TEMPERATURAS MÁXIMAS

DEPARTAMENTO	MUNICIPIO
ATLANTICO	Manatí (36,6),
BOLIVAR	Zambrano (35,6), María La Baja (35,4),
CAUCA	Mercaderes (36,0),
CESAR	Valledupar (35,6), Valledupar (35,2), Valledupar (35,0),
LA GUAJIRA	Riohacha (Est. 12 Km al sur) (35,4),
NORTE DE SANTANDER	Cúcuta-Apto Camilo Daza (35,3), Cúcuta-Carmen de Tonchala (35,0),
TOLIMA	Natagaima (39,8) , Ambalema (36,8), Armero (35,4),

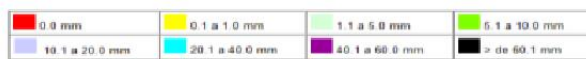
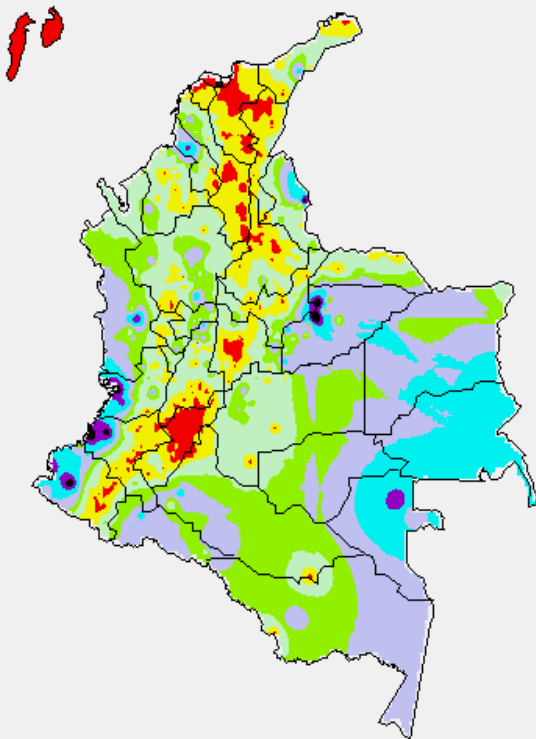
PRECIPITACIONES

A continuación se relacionan los municipios donde en las últimas 24 horas se registraron precipitaciones iguales o superiores a 30.0mm.

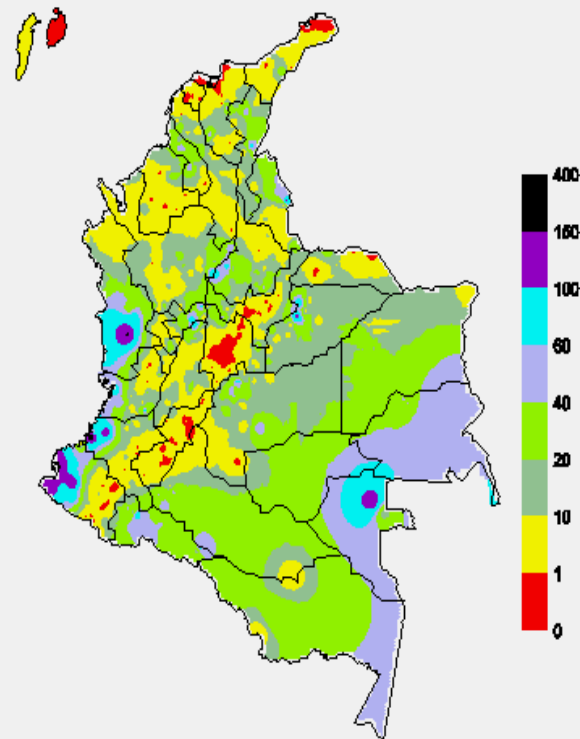
DEPARTAMENTO	MUNICIPIO
ANTIOQUIA	San Francisco (34,0),
CAQUETA	Florencia (30,0),
CASANARE	Yopal (123,0) , Tamara (87,3) , Chámeza (30,0),
CAUCA	Timbiquí (83,0), López de Micay (69,0),
CHOCO	Lloró (58,9),
GUAINIA	Inírida (30,0),
NARIÑO	Barbacoas (75,3), Francisco Pizarro (51,0),
NORTE DE SANTANDER	Cúcuta (71,4), Sardinata (36), Tibu (31,5),
RISARALDA	Santa Rosa De Cabal (30,4),
SUCRE	Sampués (68,6), Corozal (31,0),
VALLE DEL CAUCA	Buenaventura (77), Buenaventura (54,0),
VAUPES	Mitú (48,0),
ANTIOQUIA	San Francisco (34,0),
CAQUETA	Florencia (30,0).

MAPAS DE PRECIPITACIÓN

Precipitación Diaria desde las 7:00 a.m. de miércoles 16 de diciembre hasta las 7:00 a.m. del jueves 17 de diciembre de 2015.



Precipitación de los últimos 3 días desde las 7:00 a.m. del lunes 14 hasta las 7:00 a.m. del jueves 17 de diciembre de 2015.



ALERTAS VIGENTES E INFORMACIÓN ADICIONAL

Para mayor información sobre el pronóstico del estado del tiempo, informes técnicos diarios, comunicados especiales, mapas diarios de temperaturas máximas y mínimas e información diaria de precipitación se sugiere consultar los siguientes enlaces:

- [MAPA DIARIO DE TEMPERATURA MÁXIMA.](#)
- [MAPA DIARIO DE TEMPERATURA MÍNIMA.](#)
- [INFORMACIÓN DIARIA DE PRECIPITACIÓN Y TEMPERATURA DE LOS PRINCIPALES AEROPUERTOS DEL PAÍS.](#)
- [MOAICO MAPAS DE PRECIPITACIÓN DIARIA EN MILÍMETROS.](#)



PRONÓSTICO METEOROLÓGICO



Jueves 17 y viernes 18 de diciembre de 2015

REGIÓN	PRONÓSTICO
SABANA DE BOGOTÁ	<p>JUEVES: Cielo parcialmente nublado con condiciones secas, salvo en algunos sectores del suroriente donde se estiman precipitaciones ocasionales. La temperatura máxima del aire se aproximará a 20°C.</p> <p>VIERNES: Cielo entre parcialmente cubierto y cubierto con predominio de tiempo seco. Temperatura mínima y máxima pronosticada entre 9°C y 20°C.</p>
ANDINA	<p>JUEVES: En la mañana se prevé tiempo seco, excepto en sectores del suroriente antioqueño, sur de Santander, noroccidente de Cundinamarca, Risaralda, Caldas, norte de Tolima, Huila y Cauca donde se advierten precipitaciones. Después del mediodía y durante algunas horas de la noche son pronosticadas lluvias en zonas de Antioquia, Santander, sur de Norte de Santander, occidente de Boyacá, norte y nororiente de Cundinamarca, Risaralda, Caldas, Quindío, Valle del Cauca, Cauca y Nariño.</p> <p>VIERNES: Cielo entre parcialmente nublado y nublado. En la mañana, lluvias ligeras en zonas de Antioquia, Santander, Risaralda, Caldas y norte de Cundinamarca. A mediados de la tarde y durante algunas horas de la noche se advierten precipitaciones entre ligeras y moderadas en áreas de Antioquia, Santander, sur de Norte de Santander, Risaralda, Caldas, Quindío, occidente de Boyacá, norte de Cundinamarca, Tolima, Valle del Cauca, Cauca y Nariño. Posibilidad de tormentas eléctricas.</p>
CARIBE	<p>JUEVES: En la mañana y hasta entrada la tarde se prevén condiciones secas, salvo en sectores del Urabá y occidente de Córdoba donde se pronostican lluvias dispersas. A mediados de la tarde y durante la noche se pronostican lluvias en zonas de Córdoba y sur de Sucre, Bolívar y Cesar, en el resto de la región predominarán las condiciones secas.</p> <p>VIERNES: En la mañana se prevén lluvias de variada intensidad en áreas de Córdoba y sur de Bolívar. Durante la tarde y noche, se mantendrán las lluvias en los sectores antes mencionados y se reactivarán en áreas de Magdalena, Cesar y sur de La Guajira. Posibilidad de actividad eléctrica.</p>
ARCHIPIÉLAGO DE SAN ANDRÉS, PROVIDENCIA Y SANTA CATALINA	<p>JUEVES: En el archipiélago se espera tiempo seco con cielo entre despejado y ligeramente cubierto a lo largo del día.</p> <p>VIERNES: En el día persistirán las condiciones secas con escasa nubosidad, durante la noche se estiman precipitaciones ocasionales.</p>
MAR CARIBE	<p>JUEVES: En la mayor parte del Caribe colombiano prevalecerán las condiciones secas con poca nubosidad, excepto en sectores localizados frente a la costa del Urabá y Córdoba donde se advierten precipitaciones dispersas al finalizar la mañana y durante algunas horas de la tarde y noche.</p> <p>VIERNES: Cielo entre despejado y parcialmente nublado con tiempo seco, salvo en el golfo de Urabá donde se prevén lluvias en la madrugada, a mediados de la tarde y durante la noche. No se descartan tormentas eléctricas.</p>

Planeando tu día?
Descarga YA y conoce...



Consúltalo a diario y únete a la Cultura del Pronóstico del IDEAM

Disponible para  



PRONÓSTICO METEOROLÓGICO



Jueves 17 y viernes 18 de diciembre de 2015

REGIÓN	PRONÓSTICO
PACÍFICA	<p>JUEVES: Cielo parcialmente nublado a nublado con precipitaciones a diferentes horas y descargas eléctricas en varios sectores del centro y sur de Chocó, Valle del Cauca, Cauca y Nariño. En el norte de Chocó por el contrario se prevé tiempo seco.</p> <p>VIERNES: A lo largo de la región se pronostican condiciones nubosas con lluvias en la madrugada e inicios de la mañana y luego al finalizar la tarde y durante la noche particularmente en el centro y sur de Chocó, Valle del Cauca y Nariño. Probabilidad de actividad eléctrica.</p>
INSULAR PACÍFICO	<p>JUEVES: En Gorgona son estimadas lluvias con actividad eléctrica a diferentes horas tendiendo a mejorar hacia el mediodía y primeras horas de la tarde. En Malpelo se estiman precipitaciones al atardecer y durante algunas horas de la noche, luego de un día seco.</p> <p>VIERNES: En Gorgona y Malpelo se estiman precipitaciones entre ligeras y moderadas en la madrugada, mañana y durante la noche, acompañadas en algunos casos de tormentas eléctricas</p>
OCEANO PACÍFICO	<p>JUEVES: Cielo entre parcialmente cubierto y cubierto con lluvias a diferentes horas, acompañadas en algunos casos de descargas eléctricas en amplios sectores del centro y sur de la zona oceánica. En el norte, por el contrario, se estiman precipitaciones a mediados de la tarde y por la noche, luego de una mañana seca.</p> <p>VIERNES: Nubosidad variada con precipitaciones entre ligeras a moderadas en la madrugada hasta las primeras horas de la mañana, luego, al final de la tarde y durante la noche. Probabilidad de tormentas eléctricas.</p>
ORINOQUIA	<p>JUEVES: Cielo entre despejado y parcialmente cubierto con tiempo seco, excepto en áreas del oriente, occidente y sur del Meta donde se pronostican lluvias de variada intensidad e intermitentes durante la jornada.</p> <p>VIERNES: Nubosidad variada a lo largo de la jornada con precipitaciones en Vichada y sectores del Meta en la madrugada, al finalizar la tarde y durante la noche. Posibilidad de tormentas eléctricas.</p>
AMAZÓNICA	<p>JUEVES: En amplios sectores de la región se advierten precipitaciones, acompañadas en algunos casos de tormentas eléctricas, excepto en el occidente de Caquetá y Putumayo donde se pronostican lluvias durante la noche, luego de un día seco.</p> <p>VIERNES: En el transcurso de la jornada se estiman precipitaciones acompañadas de tormentas eléctricas, especialmente en el oriente de la región en zonas de Guainía, Vaupés y Amazonas y en el occidente de Putumayo y Caquetá. Las lluvias de mayor consideración previstas a mediados de la tarde y durante la noche.</p>

Planeando tu día? Descarga YA y conoce...



Consúltalo a diario y únete a la Cultura del Pronóstico del IDEAM

Disponible para  

ALERTAS POR AMENAZA DE INCENDIOS DE LA COBERTURA VEGETAL

REGIÓN CARIBE

ALERTA ROJA:

ALERTA ROJA:

Amenaza Alta o muy alta de ocurrencia de incendios de la cobertura vegetal en zonas de bosques, cultivos y pastos, localizados en los siguientes municipios y sectores aledaños:

ALERTA NARANJA:

Amenaza moderada de ocurrencia de incendios de la cobertura vegetal en zonas de bosques, cultivos y pastos, localizados en los siguientes municipios y sectores aledaños:

DEPARTAMENTO	MUNICIPIOS
ATLÁNTICO	Baranoa, Barranquilla, Campo De La Cruz, Candelaria, Galapa, Juan De Acosta, Luruaco, Malambo, Manatí, Ponedera, Puerto Colombia, Repelón, Sabanagrande, Sabanalarga, Santa Lucía, Soledad, Suan, Tubará, Usiacurí.
BOLÍVAR	Arjona, Mompós, Simití
LA GUAJIRA	Maicao, Manaure, Riohacha, San Juan Del Cesar, Uribia.
MAGDALENA	Aracataca, Cerro De San Antonio, El Piñón, Fundación, Pivijay, Remolino, Salamina, San Sebastián De Buenavista, San Zenón, Santa Ana, Santa Marta, Sitionuevo, Zapayán
CORDOBA	Ayapel, Montería
CESAR	Astrea, Bosconia, Chimichagua, El Paso ,

ALERTA NARANJA:

DEPARTAMENTO	MUNICIPIOS
ATLÁNTICO	Piojó
BOLÍVAR	Calmar, Mahates, Santa Catalina, Zambrano
CESAR	Gonzales
CÓRDOBA	Planeta Rica, Tierralta.
MAGDALENA	Concordia, Pedraza,
LA GUAJIRA	Albania, Dibulla, Barrancas, Hato Nuevo.
SUCRE	Chalán, Colosó, Los Palmitos, Ovejas, Sucre

Especial atención ameritan los Parques Nacionales Naturales Sierra Nevada de Santa Marta, Macuira, Catatumbo-Bari, Isla de Salamanca y Ciénaga Grande de Santa Marta

ALERTAS POR AMENAZA DE INCENDIOS DE LA COBERTURA VEGETAL

ALERTA ROJA:

Amenaza Alta o muy alta de ocurrencia de incendios de la cobertura vegetal en zonas de bosques, cultivos y pastos, localizados en los siguientes municipios y sectores aledaños:

ALERTA NARANJA:

Amenaza moderada de ocurrencia de incendios de la cobertura vegetal en zonas de bosques, cultivos y pastos, localizados en los siguientes municipios y sectores aledaños:

REGIÓN ANDINA:

ALERTA ROJA:

DEPARTAMENTO	MUNICIPIOS
BOYACÁ	Chiquinquirá, Chíquiza, Chita, , Cuitiva, Firavitoba, Gachantivá, Iza, Jenesano, La Capilla, Labranzagrande, Macanal, Maripí, Mongua, Monguí, Pachavita, Paya, Pesca, Pisba, Ramiriquí, Ráquira, Rondón, Saboyá, Sáchica, Samacá, San Miguel De Sema, San Pablo De Borbur, Santa Sofía, Siachoque, Socotá, Sogamoso, Somondoco, Sora, Sotaquirá, Susacón, Sutamarchán, Tibaná, Tinjacá, Tota, Turmequé, Úmbita, Ventaquemada, Villa De Leiva,
CAUCA	Almaguer, Bolívar, Inzá, La Sierra, La Vega, Páez (Belaraczar), Puracé, San Sebastián, Santa Rosa, Silvia, Sucre,Totoró.
CALDAS	Neira
CUNDINAMARCA	Albán, Anolaima, Arbeláez, Bituima, Bojacá, Cabrera, Cachipay, Cajicá, Cáqueza, Chaguaní, Chía, Chipaque, Choachí, Chocontá, Cogua, Cota, Cucunubá, El Rosal, Facatativá, Fómeque, Fosca, Funza, Fúquene, Fusagasugá, Gachancipá, Granada, Guachetá, Guaduas, Guayabal De Siquima, Gutiérrez, La Calera, La Mesa, La Vega, Lenguazaque, Machetá, Madrid, Mosquera, Nemocón, Nocaima, Pacho, Quebradanegra, Quipile, San Bernardo, San Francisco, San Juan De Rio Seco, Sasaima, Sesquilé, Sibaté, Sylvania, Soacha, Sopó, Subachoque, Suesca, Supatá, Sutatausa, Tabio, Tausa, Tenjo, Tibirita, Tocancipá, Ubaque, Ubaté, Une, Útica, Vergara, Vianí, Villapinzón, Villeta, Viotá, Zipacón, Zipaquirá.
HUILA	Agrado, Aipe, Algeciras, Altamira, Baraya, Colombia, Garzón, Guadalupe, Íquira, La Plata, Nátaga, Neiva, Paicol, Palermo, Rivera, San Agustín, Suaza, Tello, Teruel, Tesalia, Villavieja, Yaguará.
NARIÑO	Aldana, Belén, Contadero, Córdoba, Cuaspud (Carlosama), Cumbal, Guachucal, Gualmatán, Iles, Ipiales, La Cruz, Ospina, Potosí, Puerres, Pupiales, San Bernardo, San Pablo, Sapuyes, Túquerres, Yacuanquer.
NORTE DE SANTANDER	Chinácota, Chitagá, Ragonvalia, Silos, Teorama, Toledo.
SANTANDER	Cerrito
TOLIMA	Alpujarra, Chaparral, Dolores, Ibagué, Murillo, Natagaima, Planadas, Roncesvalles, San Antonio.
VALLE DEL CAUCA	Bolívar, Bugalagrande, Roldanillo, San Pedro, Sevilla, Tuluá, , Zarzal.

ALERTAS POR AMENAZA DE INCENDIOS DE LA COBERTURA VEGETAL

ALERTA ROJA:

Amenaza Alta o muy alta de ocurrencia de incendios de la cobertura vegetal en zonas de bosques, cultivos y pastos, localizados en los siguientes municipios y sectores aledaños:

ALERTA NARANJA:

Amenaza moderada de ocurrencia de incendios de la cobertura vegetal en zonas de bosques, cultivos y pastos, localizados en los siguientes municipios y sectores aledaños:

REGIÓN ANDINA

ALERTA NARANJA:

DEPARTAMENTO	MUNICIPIOS
ANTIOQUIA	Amalfi, Rionegro
BOYACÁ	Almeida, Aquitania, Arcabuco, Chinavita Ciénega, Cómbita Belén, Berbeo, Betétiva, Buenavista, Chivor, Cucaita, Garagoa, Guayatá, El Cocuy, Gámeza, Guateque, Guicán, Miraflores, Moniquirá, Motavita, Páez, Panqueba, San Eduardo, Sutatenza, Tasco, Tenza, Tibasosa, Toca, Tópaga. Viracachá, Zetaquirá.
CAUCA	Cajibío
CALDAS	Riosucio
CUNDINAMARCA	Anapoima, Apulo, Arbeláez, Cogua, El Colegio, Fusagasuga, Guasca, Guatavita, Jerusalén, Junín, Manta, Nimaima, Pasca, Pulí, Tibacuy, Tiribitá, Venceia
HUILA	Gigante, Hobo, Isnos, La Argentina, Saladoblanco.
NARIÑO	Albán (San José), Ancuyá, Arboleda (Berruecos), Buesaco, Colón (Génova), Consacá, Cumbitara, El Peñol, El Tablón, Funes, Guaitarilla, Imués, La Unión, Mallama (Piedrancha), Pasto, Policarpa, San Lorenzo, San Pedro De Cartago (Cartago), Santa Cruz (Guachavés), Tangua.
QUINDIO	Salento
NORTE DE SANTANDER	Ábrego, Cáchira, Cácosta, Convención, Herrán, El Carmen, Labateca, Mutiscua, Pamplona, Pamplonita, Salazar, Villa Caro.
TOLIMA	Chaparral, Lérída y san Antonio.
VALLE DEL CAUCA	Andalucía, Buga, Cali, El Cerrito, Dagua, Ginebra, Guacarí, Riofrío, Trujillo, Calima (El Darién), Yotoco

Especial atención ameritan los Parques Nacionales Naturales Catatumbo - Bari, Las Hermosas, Nevado del Huila, Tama, El Cocuy, Tatama, de Pisba, Cordillera de Los Picachos, Galeras, Puracé, Los Farallones de Cali y Sumapaz.

ALERTAS POR AMENAZA DE INCENDIOS DE LA COBERTURA VEGETAL

ALERTA ROJA:

Amenaza Alta o muy alta de ocurrencia de incendios de la cobertura vegetal en zonas de bosques, cultivos y pastos, localizados en los siguientes municipios y sectores aledaños:

ALERTA NARANJA:

Amenaza moderada de ocurrencia de incendios de la cobertura vegetal en zonas de bosques, cultivos y pastos, localizados en los siguientes municipios y sectores aledaños:

REGIÓN ORINOQUÍA

ALERTA ROJA:

DEPARTAMENTO	MUNICIPIOS
ARAUCA	Fortul y Tame
CASANARE	Villanueva
META	La Macarena y Uribe

ALERTA NARANJA:

DEPARTAMENTO	MUNICIPIOS
ARAUCA	Arauca
VICHADA	Puerto Carreño

Especial atención ameritan los Parques Nacionales Naturales Sierra de la Macarena y Tinigua

REGIÓN AMAZÓNICA

ALERTA NARANJA:

DEPARTAMENTO	MUNICIPIOS
CAQUETÁ	El Doncello, Paujil, Florencia, Puerto Rico, san Vicente del Caguán

ALERTAS POR AMENAZA DE DESLIZAMIENTO

ALERTA ROJA:

Amenaza alta a muy alta por deslizamientos de tierra detonados por lluvias, localizados en los siguientes municipios:

ALERTA NARANJA:

Amenaza moderada por deslizamientos de tierra detonados por lluvias, localizados en los siguientes municipios:

REGIÓN PACÍFICA:

ALERTA ROJA:

DEPARTAMENTO	MUNICIPIOS
NARIÑO	Barbacoas, Francisco Pizarro (Salahonda) y Tumaco

ALERTA NARANJA:

DEPARTAMENTO	MUNICIPIOS
CAUCA	El Tambo, López de Micay y Timbiquí
CHOCÓ	Itsmina y Unión Panamericana (Animas).
NARIÑO	Magüi (Payán) y Roberto Payán (San José).
VALLE DEL CAUCA	Buenaventura y Dagua.

REGIÓN ORINOQUÍA

ALERTA NARANJA:

DEPARTAMENTO	MUNICIPIOS
CASANARE	Nunchía, Támara y Yopal.

ALERTAS POR NIVELES DE LOS RÍOS

REGIÓN ANDINA

ALERTA AMARILLA:

INCREMENTO EN EL NIVEL DEL EMBALSE DE BETANIA

De acuerdo con el comunicado del operador de Betania de hoy a las 6:00 a.m., se mantiene la alerta amarilla por niveles altos en el embalse de Betania, el nivel del embalse se encuentra en 560.64 m.s.n.m. que equivale a 95.30% del porcentaje del volumen útil. El operador sigue realizando monitoreo continuo en las estaciones y recomienda estar pendientes de nuevos comunicados que se emitan por la ocurrencia de incrementos en los caudales de ingreso, igualmente, informa que el embalse mantiene las compuertas del vertedero cerradas.

NIVELES BAJOS EN LA CUENCA MEDIA DEL RÍO MAGDALENA

El río Magdalena en la cuenca media continua presentando niveles bajos, especialmente en el trayecto entre Puerto Berrío (Antioquia) a Barrancabermeja (Santander). Se estima que prevalezcan los estados bajos en los niveles y de continuar la tendencia al descenso en los niveles, podría presentarse restricciones en la navegación en algunos sectores de la cuenca media y baja del río Magdalena.

ALERTA METEOMARINA OCEANO PACÍFICO

ALERTA AMARILLA: TIEMPO LLUVIOSO.

Durante la jornada se pronostican condiciones lluviosas con posibilidad en algunos casos de tormentas eléctricas y ráfagas de viento, particularmente en el centro y sur del Pacífico nacional incluidas zonas aledañas a la costa y localizadas aguas adentro, por tal motivo se sugiere a pescadores y usuarios de pequeñas embarcaciones consultar con las Capitanías de puerto antes de zarpar en zonas de inminente tempestad.

MAR CARIBE

ALERTA AMARILLA: OLEAJE Y VIENTO.

En el centro y oriente del mar Caribe colombiano, especialmente mar adentro, se espera incremento en la velocidad del viento y en la altura del oleaje durante las horas de la noche y madrugada de mañana, el viento se aproximará a 25 – 30 nudos con posibilidad de rachas mayores y el oleaje alcanzará 3.0 – 4.0 metros. Se recomienda a pescadores y usuarios de embarcaciones de poco calado consultar con las Capitanías de puerto antes de zarpar.

°C: grados Celsius

m: metros

mm: milímetros

msnm: metros sobre nivel del mar

Km/h: kilómetros por hora

HLC: hora local colombiana

GOES: Geostationary Operational Environmental Satellites (Satélite Geoestacionario Operacional Ambiental).

GOES-13 es el designado GOES-Este, localizado en 75° W sobre el ecuador geográfico.

PNN: Parque Nacional Natural

SFF: Santuario de Fauna y Flora



ALERTA ROJA. PARA TOMAR ACCIÓN Advierte a los sistemas de prevención y atención de desastres sobre la amenaza que puede ocasionar un fenómeno con efectos adversos sobre la población, el cual requiere la atención inmediata por parte de la población y de los cuerpos de atención y socorro. Se emite una alerta sólo cuando la identificación de un evento extraordinario indique la probabilidad de amenaza inminente y cuando la gravedad del fenómeno implique la movilización de personas y equipos, interrumpiendo el normal desarrollo de sus actividades cotidianas.



ALERTA NARANJA. PARA PREPARARSE Indica la presencia de un fenómeno. No implica amenaza inmediata y como tanto es catalogado como un mensaje para informarse y prepararse. El aviso implica vigilancia continua ya que las condiciones son propicias para el desarrollo de un fenómeno, sin que se requiera permanecer alerta.



ALERTA AMARILLA. PARA INFORMARSE Es un mensaje oficial por el cual se difunde información. Por lo regular se refiere a eventos observados, reportados o registrados y puede contener algunos elementos de pronóstico a manera de orientación. Por sus características pretéritas y futuras difiere del aviso y de la alerta, y por lo general no está encaminado a alertar sino a informar.

CONDICIONES NORMALES Indica que no existe ninguna clase de alerta para la región o zona mencionada.

OMAR FRANCO TORRES, Director General
CHRISTIAN EUSCÁTEGUI COLLAZOS, Jefe Oficina del Servicio de Pronósticos y Alertas

Profesionales de turno:
Nelsy VERDUGO, Gloria ARANGO, Sonia BERMÚDEZ, Daniel USECHE, Juan C. PEREZ, Mauricio TORRES y Mirovan SVERKO.

Diseño y diagramación:
GRUPO DE COMUNICACIONES

<http://www.ideam.gov.co>
Correos electrónicos: servicio@ideam.gov.co, alertas@ideam.gov.co
Calle 25 d # 96b - 70, piso 3. Bogotá, D.C.
Teléfono: 3075625 ext. 1334-1336.

