

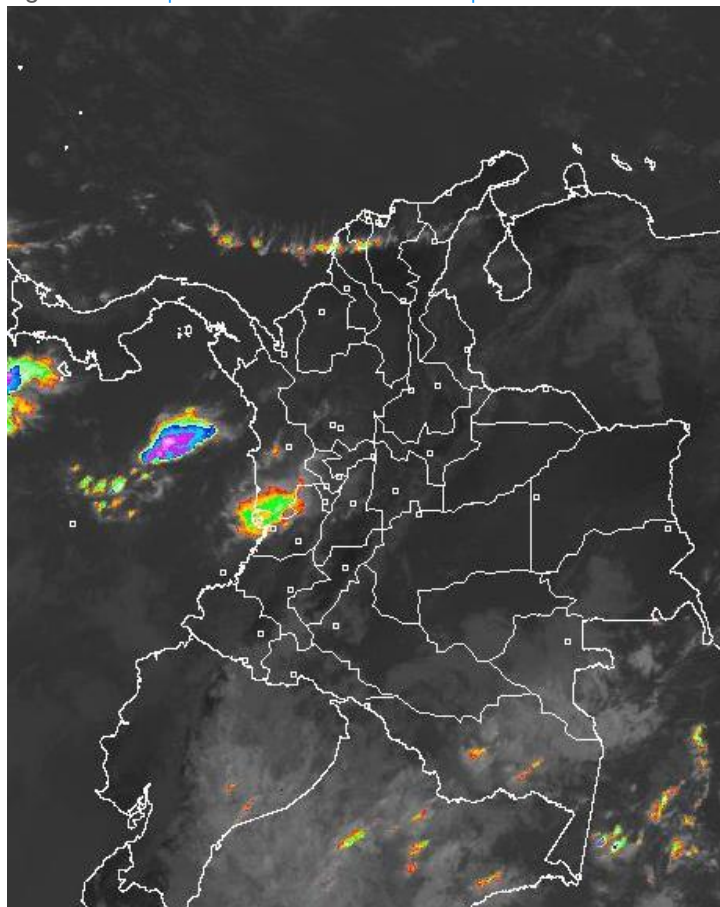
# INFORME TÉCNICO DIARIO Nº 357

El IDEAM comunica al Sistema Nacional de Gestión del Riesgo (SNGR) y al Sistema Nacional Ambiental (SINA)

Bogotá D. C., , miércoles 23 de diciembre de 2015. Hora de actualización: 12:09 a. m. HLC

## IMAGEN SATELITAL

Imagen IDEAM | 23 de diciembre de 2015 | Hora 10: 15 a. m. HLC



## CONDICIONES HIDROMETEOROLÓGICAS ACTUALES

En la mayor parte del territorio nacional han predominado las condiciones secas durante las últimas 24 horas, excepto en áreas de la regiones Pacífica y Amazónica donde registraron algunas lluvias. El pronóstico para los siguientes días anticipa tiempo seco en la mayor parte del país, con posibilidad de elevadas temperaturas del aire en los valles de los ríos Magdalena y Cauca, y en amplios sectores de las regiones Caribe y Orinoquia condición que favorecerá la ocurrencia de incendios de la cobertura vegetal.

Consulte todos los días el pronóstico del tiempo y las alertas hidrometeorológicas vigentes del **IDEAM**, en un formato de calidad. Alrededor de las 7:30 a. m. está a disposición del público en [www.ideam.gov.co](http://www.ideam.gov.co).

Se puede ver también en dispositivos móviles **AQUÍ**



# PRONÓSTICO CONDICIONES METEOROLÓGICAS ESPECIALES

## ÁREA DEL VOLCÁN CERRO MACHÍN

Cielo parcialmente nublado con condiciones secas hasta el final de la tarde, luego se advierten precipitaciones ligeras y dispersas.

El SERVICIO GEOLOGICO COLOMBIANO reporta en nivel **AMARILLO (III): CAMBIOS EN EL COMPORTAMIENTO DE LA ACTIVIDAD VOLCÁNICA**. Lat:4.80 Lon:-75.62

ELEVACIÓN (pies)	DIRECCIÓN	VELOCIDAD	
		NUDOS	Km/h
10,000	SURESTE	5 - 10	9 - 18
18,000	SURESTE	5	9
24,000	SUROESTE	5 - 10	9 - 18
30,000	SUROESTE	20 - 25	36 - 45

## ÁREA DEL VOLCÁN NEVADO DEL HUILA

Nubosidad variable con predominio de tiempo seco.

El SERVICIO GEOLOGICO COLOMBIANO reporta en nivel **AMARILLO (III): CAMBIOS EN EL COMPORTAMIENTO DE LA ACTIVIDAD VOLCÁNICA**. Lat:2.92 Lon:-76.05

ELEVACIÓN (pies)	DIRECCIÓN	VELOCIDAD	
		NUDOS	Km/h
10,000	SURESTE	5	9
18,000	ESTE	5 - 10	9 - 18
24,000	VARIABLE	5	9
30,000	SUROESTE	20 - 25	36 - 45

## ÁREA DEL VOLCÁN GALERAS

En el área prevalecerán las condiciones secas con poca nubosidad durante la jornada.

El SERVICIO GEOLOGICO COLOMBIANO reporta en nivel **AMARILLO (III): CAMBIOS EN EL COMPORTAMIENTO DE LA ACTIVIDAD VOLCÁNICA**. Lat: 1.55 Lon: -77.37

ELEVACIÓN (pies)	DIRECCIÓN	VELOCIDAD	
		NUDOS	Km/h
10,000	SURESTE	5 - 10	9 - 18
18,000	ESTE	5 - 10	9 - 18
24,000	SUROESTE	5 - 10	9 - 18
30,000	SUROESTE	20 - 30	36 - 54

## ÁREA DEL VOLCÁN NEVADO DEL RUIZ

En el día tiempo seco, al atardecer y durante la noche se prevén lluvias ligeras y dispersas.

El SERVICIO GEOLOGICO COLOMBIANO reporta en nivel **AMARILLO (III): CAMBIOS EN EL COMPORTAMIENTO DE LA ACTIVIDAD VOLCÁNICA**. Lat: 4.89 Lon: -75.32

ELEVACIÓN (pies)	DIRECCIÓN	VELOCIDAD	
		NUDOS	Km/h
10,000	SURESTE	5 - 10	9 - 18
18,000	ESTE	5	9
24,000	SUROESTE	5 - 10	9 - 18
30,000	SUROESTE	20 - 30	36 - 54

## ÁREA DEL COMPLEJO VOLCÁNICO CHILES-CERRO NEGRO DE MAYASQUER

Cielo entre parcialmente cubierto y cubierto con precipitaciones dispersas en horas de la tarde y noche.

El SERVICIO GEOLOGICO COLOMBIANO reporta en nivel **AMARILLO (III): CAMBIOS EN EL COMPORTAMIENTO DE LA ACTIVIDAD VOLCÁNICA** Lat: 0.81 -Lon:77.93 //Lat: 0.76 Lon:-77.95

ELEVACIÓN (pies)	DIRECCIÓN	VELOCIDAD	
		NUDOS	Km/h
10,000	SURESTE	5 - 10	9 - 18
18,000	ESTE	10 - 15	18 - 28
24,000	SURESTE	5 - 10	9 - 18
30,000	SUROESTE	20 - 30	36 - 54

# ESTADO DE LOS EMBALSES

A continuación se relacionan los volúmenes útiles diarios (expresados en porcentaje) de acuerdo con información consultada en la siguiente dirección electrónica de XM: <http://do.xm.com.co/idol/SitePages/hidrologia.aspx?q=reservas>

ZONA	EMBALSE		VOLUMEN ÚTIL DIARIO (%)	
ANTIOQUIA	AMANI		48.81	
	MIRAFLORES		77.59	
	PEÑOL		68.26	
	PLAYAS		74.85	
	PORCE II		71.68	
	PORCE III		85.18	
	PUNCHINÁ		64.08	
	RIOGRANDE2		58.76	
	SAN LORENZO		89.17	
	TRONERAS		53.48	
CARIBE	URRÁ I		92.10	
CENTRO	AGREGADO BOGOTÁ	52.62	NEUSA	66.03
			SISGA	80.71
			TOMINÉ	46.36
	<b>BETANIA</b>		<b>ALERTA AMARILLA</b>	<b>95.54</b>
	EL QUIMBO		48.85	
	MUÑA		44.62	
	PRADO		18.43	
	TOPOCORO		60.27	
	CHUZA		66.19	
	ESMERALDA		65.93	
GUAVIO		78.40		
VALLE DEL CAUCA	ALTO ANCHICAYÁ		17.77	
	CALIMA 1		24.57	
	SALVAJINA		39.86	



## LO MÁS DESTACADO

**ALERTA ROJA  
PARA TOMAR ACCIÓN**

**ALERTA NARANJA  
PARA PREPARARSE**

**ALERTA AMARILLA  
PARA INFORMARSE**

### LLUVIAS

En las últimas 24 horas prevaleció el tiempo seco en la mayor parte del país, excepto en sectores aislados de la región Amazónica.. El mayor volumen fue registrado en el municipio de **Toledo (Norte de Santander)**, con **45.0 mm**.

### ALERTA ROJA

- Por amenaza alta de incendios de la cobertura vegetal en varios sectores de bosques cultivos y pastos localizados en las regiones Andina y Caribe.
- Por oleaje y viento en el mar Caribe.
- Por descensos significativos de la temperatura mínima del aire

### ALERTA NARANJA

- Por amenaza moderada de deslizamientos de tierra en algunos sectores inestables o de alta pendiente localizados en los departamentos de Cauca, Chocó y Nariño
- Por amenaza moderada de incendios en algunos sectores de las regiones Andina y Caribe

### ALERTA AMARILLA

- Por incrementos en los niveles del embalse de Betania.
- Por niveles bajos en la cuenca media del río Magdalena.
- Por pleamar en el litoral del mar Caribe.
- Por pleamar en el litoral del Pacífico colombiano.

Para estar informado diariamente de lo que pasa con el **pronóstico del tiempo y las alertas.**

Síguenos en Twitter  
**@IDEAMColombia**



A continuación se relacionan los municipios donde en las últimas 24 horas se registraron temperaturas iguales o superiores a 35.0°C.

## TEMPERATURAS MÁXIMAS

DEPARTAMENTO	MUNICIPIO
ANTIOQUIA	Fredonia (35.4).
ATLANTICO	Manatí (37.4)
BOLIVAR	Zambrano (37.8), María La Baja (37.8), Carmen de Bolívar (37.6) y Magangué (35.6)
CAUCA	Mercaderes (38.0).
CESAR	Valledupar (40.0) y Codazzi (35.0).
CORDOBA	Ciénaga de Oro (35.6), Chimá (35.2) y Planeta Rica (35.1).
CUNDINAMARCA	Puerto Salgar (38.0).
LA GUAJIRA	Riohacha (35.2).
MAGDALENA	Pivijay (37.2).
SANTANDER	Capitanejo (36.6).
SUCRE	Sampués (35.0).
TOLIMA	<b>Natagaima (41.4)</b> , Armero (38.6), Saldaña (37.8), Guamo (37.4), Lérica (36.2), Rioblanco (35.2), Ataco (36.2) y Espinal (35.4).

## PRECIPITACIONES

A continuación se relacionan los municipios donde en las últimas 24 horas se registraron precipitaciones iguales o superiores a 5.0 mm.

DEPARTAMENTO	MUNICIPIO
AMAZONAS	La Chorrera (21.7) y El Encanto (8.5).
CHOCÓ	Condoto (30.0) y Istmina (5.0).
NARIÑO	Barbacoas (8.4).
NORTE DE SANTANDER	<b>Toledo (45.0)</b> .
PUTUMAYO	Puerto Caicedo (19.2).
VALLE DEL CAUCA	Buenaventura (30.0).

Para estar informado diariamente de lo que pasa con el **pronóstico del tiempo y las alertas.**

Síguenos en Twitter  
@IDEAMColombia



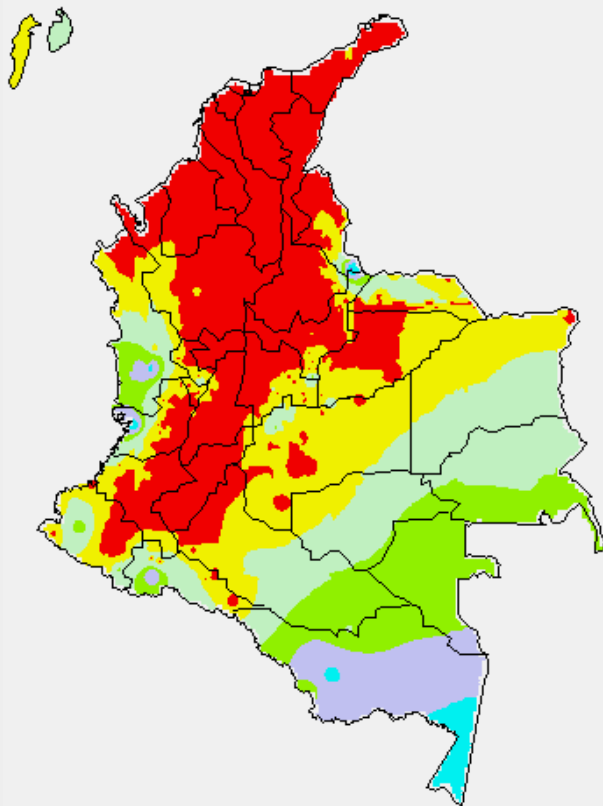
## TEMPERATURAS MÍNIMAS

A continuación se relacionan los municipios donde en las últimas 24 horas se registraron temperaturas iguales o menores a 5°C.

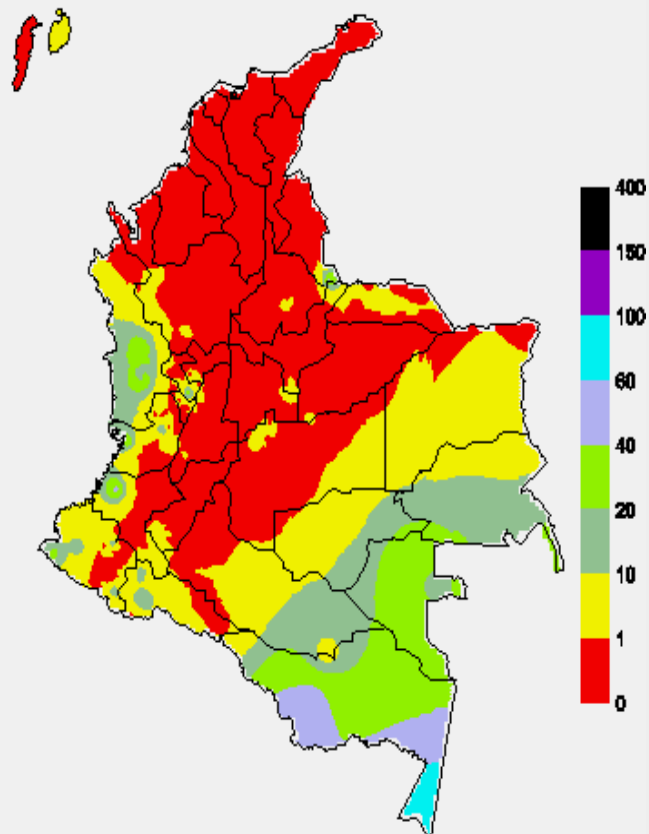
DEPARTAMENTO	MUNICIPIO
BOYACÁ	<b>Cerinza (-0.6)</b> , Sogamoso (-1.2), Duitama (1.0), Saboyá (1.4), Paipa (1.4) y Toca (2.6).
CUNDINAMARCA	Tabio (3.8), Mosquera (3.2), Facatativá (2.8), Zipaquirá (2.2) y Sopó (2.0)..

# MAPAS DE PRECIPITACIÓN

**Precipitación Diaria** desde las 7:00 a.m. del martes 22 de diciembre hasta las 7:00 a.m. del miércoles 23 de diciembre de 2015.



**Precipitación de los últimos 3 días** desde las 7:00 a.m. del domingo 20 hasta las 7:00 a.m. del miércoles 23 de diciembre de 2015.



## ALERTAS VIGENTES E INFORMACIÓN ADICIONAL

Para mayor información sobre el pronóstico del estado del tiempo, informes técnicos diarios, comunicados especiales, mapas diarios de temperaturas máximas y mínimas e información diaria de precipitación se sugiere consultar los siguientes enlaces:

- [MAPA DIARIO DE TEMPERATURA MÁXIMA.](#)
- [MAPA DIARIO DE TEMPERATURA MÍNIMA.](#)
- [INFORMACIÓN DIARIA DE PRECIPITACIÓN Y TEMPERATURA DE LOS PRINCIPALES AEROPUERTOS DEL PAÍS.](#)
- [MOAICO MAPAS DE PRECIPITACIÓN DIARIA EN MILÍMETROS.](#)





# PRONÓSTICO METEOROLÓGICO

Miércoles 23 y jueves 24 de diciembre de 2015



REGIÓN	PRONÓSTICO
SABANA DE BOGOTÁ	<b>MIÉRCOLES:</b> a lo largo de la jornada se esperan condiciones secas con cielo entre ligera y parcialmente nublado. La temperatura máxima del aire se aproximará a 21°C. <b>JUEVES:</b> cielo entre ligera y parcialmente cubierto con tiempo seco. La temperatura del aire pronosticada entre 6°C y 21°C.
ANDINA	<b>MIÉRCOLES:</b> cielo entre despejado y parcialmente cubierto con tiempo seco en gran parte de la región, muy caluroso a lo largo de los valles de los ríos Magdalena y Cauca. Al finalizar la tarde y durante la noche se prevén lluvias dispersas en el suroccidente antioqueño y en sectores de Risaralda y Caldas. <b>JUEVES:</b> en gran parte de la región se advierten condiciones secas, salvo en áreas del occidente antioqueño, Risaralda, Caldas y Quindío donde se advierten precipitaciones en la madrugada, a mediados de la tarde y durante algunas horas de la noche. En los valles interandinos se advierten elevadas temperaturas del aire
CARIBE	<b>MIÉRCOLES:</b> cielo entre despejado y parcialmente nublado con condiciones secas, excepto en sectores del Urabá, suroccidente de Córdoba y norte de Magdalena donde se estiman precipitaciones de corta duración a mediados de la tarde. <b>JUEVES:</b> en la mayor parte de la región persistirán las condiciones secas con excepción de áreas localizadas en el Urabá, sur de Córdoba y Bolívar donde se pronostican lluvias dispersas en la madrugada, al finalizar la tarde y durante las primeras horas de la noche.
ARCHIPIÉLAGO DE SAN ANDRÉS, PROVIDENCIA Y SANTA CATALINA	<b>MIÉRCOLES:</b> cielo parcialmente cubierto con predominio de tiempo seco. <b>JUEVES:</b> en el archipiélago persistirán las condiciones secas con cielo entre despejado y ligeramente nublado.
MAR CARIBE	<b>MIÉRCOLES:</b> cielo entre despejado y parcialmente nublado con condiciones secas. <b>JUEVES:</b> en el área marítima nacional se prevé tiempo seco con cielo entre despejado y ligeramente cubierto.
PACÍFICA	<b>MIÉRCOLES:</b> cielo entre parcialmente nublado y nublado con tiempo seco, salvo en sectores de Chocó y Valle del Cauca donde se pronostican lluvias a diferentes horas, las de mayor consideración previstas después del mediodía y durante la noche con probabilidad de descargas eléctricas. <b>JUEVES:</b> en la madrugada y primeras horas de la mañana se esperan precipitaciones en el centro y sur de Chocó y norte del Valle del Cauca en el resto de la región tiempo seco. A mediados de la tarde y por la noche son pronosticadas lluvias en sectores de Chocó, Valle del Cauca y Cauca. Nariño con condiciones secas.

 **Planeando tu día?**  
Descarga YA y conoce...



**Consúltalo a diario y únete a la Cultura del Pronóstico del IDEAM**

Disponible para





# PRONÓSTICO METEOROLÓGICO



Miércoles 23 y jueves 24 de diciembre de 2015

REGIÓN	PRONÓSTICO
INSULAR PACÍFICO	<p><b>MIÉRCOLES:</b> en Malpelo y Gorgona se esperan precipitaciones al finalizar la tarde y durante algunas horas de la noche, luego de un día seco.</p> <p><b>JUEVES:</b> nubosidad variable con lluvias en la madrugada en Malpelo y predominio de tiempo seco durante el resto del día. En Gorgona se advierten precipitaciones al finalizar la tarde y por la noche.</p>
OCEANO PACÍFICO	<p><b>MIÉRCOLES:</b> en la mayor parte del área oceánica se advierten condiciones secas, excepto en sectores localizados frente al litoral chocono y vallecaucano donde se prevén lluvias, acompañadas en algunos casos de tormentas eléctricas.</p> <p><b>JUEVES:</b> cielo parcialmente nublado con tiempo seco, salvo en áreas localizadas en el centro y norte del Pacífico nacional donde se advierten precipitaciones entre ligeras y moderadas en la madrugada y hasta entrada la tarde y luego al finalizar la tarde y por la noche.</p>
ORINOQUIA	<p><b>MIÉRCOLES:</b> cielo entre despejado y parcialmente cubierto con tiempo seco y posibilidad de elevadas temperaturas del aire. En horas de la noche posibilidad de lluvias ligeras y dispersas en el occidente del departamento de Meta.</p> <p><b>JUEVES:</b> en la región se prevén condiciones secas con poca nubosidad y probabilidad de elevadas temperaturas del aire.</p>
AMAZÓNICA	<p><b>MIÉRCOLES:</b> en la mayor parte de la región prevalecerán las condiciones secas, excepto en el sur de Guainía, oriente de Vaupés y sectores de Amazonas donde se advierten nubes densas con precipitaciones de variada intensidad temprano en la mañana, a mediados de la tarde y durante la noche. Posibilidad de actividad eléctrica.</p> <p><b>JUEVES:</b> cielo entre ligera y parcialmente nublado con tiempo seco, salvo en sectores de Amazonas, Vaupés y Guainía donde se prevén lluvias en la madrugada e inicios de la mañana y luego a mediados de la tarde y durante la noche. No se descartan tormentas eléctricas.</p>

Planeando tu día?  
Descarga YA y conoce...



Consúltalo a diario y únete a la Cultura del Pronóstico del IDEAM

Disponible para  



# ALERTA POR DESCENSOS SIGNIFICATIVOS DE LAS TEMPERATURAS MÍNIMAS DEL AIRE

## REGIÓN ANDINA

### ALERTA ROJA:

Se destaca que ésta condición de temperaturas muy bajas se ha venido presentando en los últimos tres días, especialmente en el departamento de Boyacá. Durante los próximos días en sectores de los altiplanos Cundiboyacense y Nariñense, al igual que en áreas del departamento de Cauca, se esperan descensos significativos de las temperaturas mínimas del aire, en horas de la madrugada, lo que podría en algunos casos dar lugar a heladas.

# ALERTAS POR AMENAZA DE INCENDIOS DE LA COBERTURA VEGETAL

## ALERTA ROJA:

Amenaza Alta o muy alta de ocurrencia de incendios de la cobertura vegetal en zonas de bosques, cultivos y pastos, localizados en los siguientes municipios y sectores aledaños:

## ALERTA NARANJA:

Amenaza moderada de ocurrencia de incendios de la cobertura vegetal en zonas de bosques, cultivos y pastos, localizados en los siguientes municipios y sectores aledaños:

## REGIÓN CARIBE

### ALERTA ROJA:

DEPARTAMENTO	MUNICIPIOS
<b>ATLÁNTICO</b>	Campo de La Cruz, Candelaria, Manatí, Ponedera, Puerto Colombia, Sabanalarga, Santa Lucía, Suán, Tubará.
<b>BOLÍVAR</b>	Arroyohondo, Calamar, María La Baja, San Estanislao, Simití, Soplaviento.
<b>CESAR</b>	Astrea, Bosconia, Chimichagua, El Paso.
<b>CÓRDOBA</b>	Montelíbano, Montería, Planeta Rica, Puerto Libertador.
<b>LA GUAJIRA</b>	Maicao, Riohacha, San Juan del Cesar, Uribia.
<b>MAGDALENA</b>	Cerro de San Antonio, Concordia, El Piñón, El Retén, Pedraza, Pivijay, Puebloviejo, Salamina, San Sebastián de Buenavista, Santa Ana, Santa Marta, Sitionuevo, Zapayán.

### ALERTA NARANJA:

DEPARTAMENTO	MUNICIPIOS
<b>ATLÁNTICO</b>	Barranquilla, Repelón.
<b>BOLÍVAR</b>	Cicuco, El Guamo, Magangué, Margarita, María La Baja, Mompós, San Fernando, San Jacinto del Cuaca, Talaigua, Nuevo, Zambrano
<b>CESAR</b>	Agustín Codazzi, Becerril, Chiriguaná, Curumaní, La Jagua de Ibirico, La Paz, Pailitas, San Diego, Valledupar
<b>CÓRDOBA</b>	Cereté, Chima, Ciénega de Oro, Lórica, Los Córdoba, Monitos, Puerto escondido, Sahagún
<b>LA GUAJIRA</b>	Villanueva.
<b>MAGDALENA</b>	Ariguaní ( El Dificil), Chivolo, El Banco, Fundación, Guamal, Nueva Granada, Pijiño del Carmen, Plato, Remolino, Sabanas de San Ángel, San Zenón, Santa Barbará de Pinto, Tenerife
<b>SUCRE</b>	Caimito, Galeras, Majagual, San Benito Abad, San Marcos, Sucre

Especial atención ameritan los Parques Nacionales Naturales Sierra Nevada de Santa Marta, Macuira, Catatumbo-Bari, Isla de Salamanca y Ciénaga Grande de Santa Marta

# ALERTAS POR AMENAZA DE INCENDIOS DE LA COBERTURA VEGETAL

## REGIÓN ANDINA:

### ALERTA ROJA:

#### ALERTA ROJA:

Amenaza Alta o muy alta de ocurrencia de incendios de la cobertura vegetal en zonas de bosques, cultivos y pastos, localizados en los siguientes municipios y sectores aledaños:

#### ALERTA NARANJA:

Amenaza moderada de ocurrencia de incendios de la cobertura vegetal en zonas de bosques, cultivos y pastos, localizados en los siguientes municipios y sectores aledaños:

DEPARTAMENTO	MUNICIPIOS
ANTIOQUIA	Entrerrios, Fredonia .
BOYACÁ	Cuítiva, Firavitoba, Iza, Pesca, Ráquira, Sáchica, Samacá, San Miguel de Sema, San Pablo de Borbur, Siachoque, Sogamoso, Susacón, Tinjacá, Toca, Tota, Ventaquemada, Villa de Leyva.
CALDAS	Neira y Villamaría
CAUCA	Almaguer, Balboa, Bolívar, Florencia, La Sierra, La Vega, Mercaderes, Páez (Belalcázar), Patía (El Bordo), Puracé (Coconuco) San Sebastián, Santa Rosa, Silvia, Sucre, Totoró.
CUNDINAMARCA	Albán, Anapoima, Anolaima, Apulo, Bituima, Bogotá, D. C., Bojacá, Cachipay, Cajicá, Chaguaní, Chipaque, Choachí, Cucunubá, El Colegio, El Rosal, Facatativá, Funza, Fúquene, Granada, Guachetá, Guaduas, Guayabal De Síquima, Jerusalén, La Calera, La Mesa, La Vega, Lenguazaque, Madrid, Mosquera, Nocaima, Pacho, Pulí, Quipile, San Francisco, San Juan de Rio Seco, Sasaima, Sibaté, Silvania, Soacha, Subachoque, Supatá, Sutatausa, Tabio, Tausa, Tenjo, Ubaque, Ubaté, Une, Útica, Vergara, Vianí, Villapinzón, Villeta, Viotá, Zipacón, Zipaquirá.
HUILA	Agrado, Aipe, Algeciras, Altamira, Baraya, Campoalegre, Colombia, Elías, Garzón, Hobo, Íquira, Nátaga, Neiva, Paicol, Palermo, Rivera, Tarqui, Tello, Teruel, Tesalia, Villavieja, Yaguará.
NARIÑO	Albán (San José), Arboleda (Berruecos), Belén, Buesaco, Colón (Génova), Consacá, Cumbitara, El Charco, El Rosario, El Tablón, Funes, Imués, La Cruz, La Unión, Leiva, Pasto, Policarpa, San Bernardo, San Lorenzo, San Pablo, San Pedro de Cartago (Cartago), Tangua, Túquerres, Yacuanquer.
NORTE DE SANTANDER	Bochalema, Chinácota, Cúcuta, Pamplonita, Ragonvalia, San Cayetano
SANTANDER	Cerrito, Girón.
TOLIMA	Alpujarra, Chaparral, Dolores, Ibagué, Lérída, Murillo, Natagaima, Planadas, Rioblanco, Roncesvalles, Venadillo.
VALLE DEL CAUCA	Bolívar, Buga, Roldanillo, San Pedro, Tuluá, Zarzal.



# ALERTAS POR AMENAZA DE INCENDIOS DE LA COBERTURA VEGETAL

## REGIÓN ANDINA

### ALERTA NARANJA:

#### ALERTA ROJA:

Amenaza Alta o muy alta de ocurrencia de incendios de la cobertura vegetal en zonas de bosques, cultivos y pastos, localizados en los siguientes municipios y sectores aledaños:

#### ALERTA NARANJA:

Amenaza moderada de ocurrencia de incendios de la cobertura vegetal en zonas de bosques, cultivos y pastos, localizados en los siguientes municipios y sectores aledaños:

DEPARTAMENTO	MUNICIPIOS
ANTIOQUIA	Abejorral, Belmira, Caramanta, Copacabana, Girardota, Jericó, La Pintada, Marinilla, Pueblorrico; Santa Barbará, Sonsón, Támesis, Valparaiso, Venecia
BOYACÁ	Buenavista, Maripi, Sotaquirá, Tununguá, Tuta
CALDAS	Aguadas, La Merced, Marmato, Marquetalia, Pácora, Salamina, Supía.
CAUCA	Cajibío, Popayán, Sotará ( Paispamba).
CUNDINAMARCA	Cabrera, Cajicá, Carmen de Carupa,. Fusagasugá, Gachancipá, La Calera, Nimaíma, Puerto Salgar, Quebradanegra, Simijaca, Susa, Tibacuy,
HUILA	Santa María, Suaza, Timaná
NARIÑO	Chachagüí, Consacá, Taminango.
NORTE DE SANTANDER	Arboledas, Durania, El Carmen, La Playa, Los Patios, Pamplonita
RISARALDA	Balboa, Belén de Umbría, La Virginia, Pereira
SANTANDER	Albania, Betulia, Bucaramanga, Lebrija, Rionegro, Zapatoca.
TOLIMA	Alvarado, Ambalema, Anzoátegui, Coello, Coyaima, Espinal, Guamo, Liban, Ortega, Piedras, Prado, Rovira, San Antonio, San Luis, Santa Isabel
VALLE DEL CAUCA	Ansermanuevo, Bugalagrande, Candelaria, Roldanillo, Sevilla

*Especial atención ameritan los Parques Nacionales Naturales Las Herosas, Iguaque, Nevado del Huila, Tama, El Cocuy, Cordillera de Los Picachos, Galeras, Puracé, Chingaza y Sumapaz.*

# ALERTAS POR AMENAZA DE INCENDIOS DE LA COBERTURA VEGETAL

## REGIÓN ORINOQUIA

### ALERTA ROJA:

#### ALERTA ROJA:

Amenaza Alta o muy alta de ocurrencia de incendios de la cobertura vegetal en zonas de bosques, cultivos y pastos, localizados en los siguientes municipios y sectores aledaños:

#### ALERTA NARANJA:

Amenaza moderada de ocurrencia de incendios de la cobertura vegetal en zonas de bosques, cultivos y pastos, localizados en los siguientes municipios y sectores aledaños:

DEPARTAMENTO	MUNICIPIOS
CASANARE	Aguazul, Hato Corozal, Nunchía, Tamara, Tauramena, Maní, Yopal

# ALERTAS POR NIVELES DE LOS RÍOS

## REGIÓN ANDINA

### ALERTA AMARILLA:

#### NIVELES ALTOS EN EL EMBALSE DE BETANIA

De acuerdo con el comunicado del operador de Betania de hoy a las 6:00 a.m., se mantiene la alerta amarilla por niveles altos en el embalse de Betania, el nivel del embalse se encuentra en 560.66 m.s.n.m. que equivale a 95.46% del porcentaje del volumen útil. El operador sigue realizando monitoreo continuo en las estaciones y recomienda estar pendientes de nuevos comunicados que se emitan por la ocurrencia de incrementos en los caudales de ingreso, igualmente, informa que el embalse mantiene las compuertas del vertedero cerradas.

### ALERTA AMARILLA:

#### NIVELES BAJOS EN LA CUENCA ALTA DEL RÍO CAUCA

Se emite este nivel de alerta dado que como consecuencia de la reducción considerable de las intensidades de las lluvias sobre sectores de la cuenca del río Cauca, el cauce principal ya mantiene comportamiento sostenido de descenso con valores bajos. Se destaca el cauce a su paso por los departamentos de Cauca, Valle del Cauca y Risaralda.

### ALERTA AMARILLA:

#### NIVELES BAJOS EN LA CUENCA MEDIA DEL RÍO MAGDALENA

Dado que durante los últimos días se han disminuido considerablemente las lluvias sobre toda la región andina, los aportantes al Magdalena en todo su trayecto ya muestran una tendencia sostenida de descenso en los niveles lo cual se refleja en el cauce principal el cual se espera persista en descenso. Se destacan los niveles bajos en el trayecto entre Puerto Berrío (Antioquia) - Barrancabermeja (Santander)- El Banco (Magdalena) los cuales pueden estar ocasionando restricciones en la navegación para embarcaciones de gran calado en algunos sectores de la cuenca media y baja del río Magdalena.



# ALERTA METEOMARINA

## OCEANO PACÍFICO

### ALERTA AMARILLA:

#### POR PLEAMAR.

Hasta el 28 de diciembre del presente año se espera una de las pleamares más significativas del mes en el litoral Pacífico colombiano, asociado con la marea astronómica, se sugiere a habitantes costeros estar atentos a la evolución del fenómeno.

# MAR CARIBE

## ALERTA ROJA:

### OLEAJE Y VIENTO.

En amplios sectores del mar Caribe colombiano, se presentará velocidad del viento entre 30 y 35 nudos, con posibilidad de rachas superiores; la altura del oleaje oscilará entre 3.0 – 5.0 metros especialmente en el centro y occidente del área aguas adentro. Se recomienda a pescadores y usuarios de embarcaciones de poco calado consultar con las Capitanías de puerto antes de zarpar.

### ALERTA AMARILLA:

#### POR PLEAMAR.

Hasta el día de mañana 24 de diciembre del presente año se espera una de las pleamares más significativas del mes en el litoral Caribe colombiano, asociado con la marea astronómica, se sugiere a habitantes costeros estar atentos a la evolución del fenómeno.

°C: grados Celsius

m: metros

mm: milímetros

msnm: metros sobre nivel del mar

Km/h: kilómetros por hora

HLC: hora local colombiana

GOES: Geostationary Operational Environmental Satellites (Satélite Geoestacionario Operacional Ambiental).

GOES-13 es el designado GOES-Este, localizado en 75° W sobre el ecuador geográfico.

PNN: Parque Nacional Natural

SFF: Santuario de Fauna y Flora



**ALERTA ROJA. PARA TOMAR ACCIÓN** Advierte a los sistemas de prevención y atención de desastres sobre la amenaza que puede ocasionar un fenómeno con efectos adversos sobre la población, el cual requiere la atención inmediata por parte de la población y de los cuerpos de atención y socorro. Se emite una alerta sólo cuando la identificación de un evento extraordinario indique la probabilidad de amenaza inminente y cuando la gravedad del fenómeno implique la movilización de personas y equipos, interrumpiendo el normal desarrollo de sus actividades cotidianas.



**ALERTA NARANJA. PARA PREPARARSE** Indica la presencia de un fenómeno. No implica amenaza inmediata y como tanto es catalogado como un mensaje para informarse y prepararse. El aviso implica vigilancia continua ya que las condiciones son propicias para el desarrollo de un fenómeno, sin que se requiera permanecer alerta.



**ALERTA AMARILLA. PARA INFORMARSE** Es un mensaje oficial por el cual se difunde información. Por lo regular se refiere a eventos observados, reportados o registrados y puede contener algunos elementos de pronóstico a manera de orientación. Por sus características pretéritas y futuras difiere del aviso y de la alerta, y por lo general no está encaminado a alertar sino a informar.

**CONDICIONES NORMALES** Indica que no existe ninguna clase de alerta para la región o zona mencionada.

OMAR FRANCO TORRES, Director General  
CHRISTIAN EUSCÁTEGUI COLLAZOS, Jefe Oficina del Servicio de Pronósticos y Alertas

Profesionales de turno:  
Óscar MARTÍNEZ, Gloria ARANGO, Sonia BERMUDEZ, Camilo PÉREZ,  
Daniel USECHE, Mauricio TORRES y Alberto PARDO.

Diseño y diagramación:  
GRUPO DE COMUNICACIONES

<http://www.ideam.gov.co>  
Correos electrónicos: [servicio@ideam.gov.co](mailto:servicio@ideam.gov.co), [alertas@ideam.gov.co](mailto:alertas@ideam.gov.co)  
Calle 25 d # 96b - 70, piso 3. Bogotá, D.C.  
Teléfono: 3075625 ext. 1334-1336.

Síguenos en

