

INFORME TÉCNICO DIARIO Nº 359

El IDEAM comunica al Sistema Nacional de Gestión del Riesgo (SNGR) y al Sistema Nacional Ambiental (SINA) Bogotá D. C., viernes 25 de diciembre de 2015. Hora de actualización: 12:00 m. HLC.

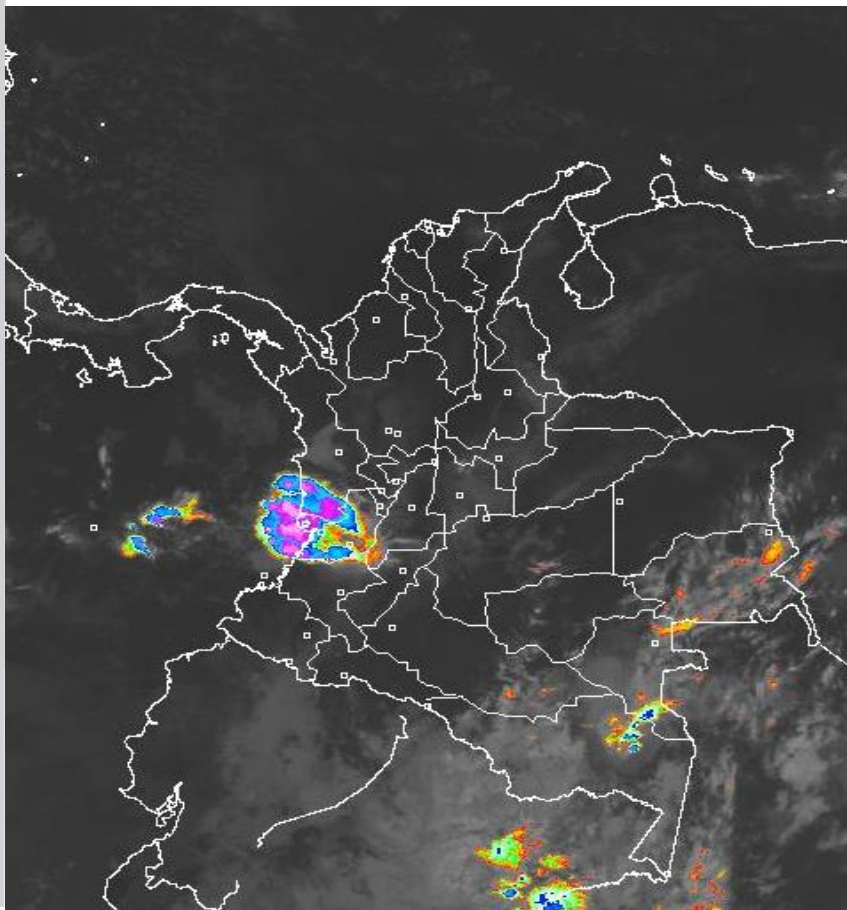


IMAGEN SATELITAL

Imagen IDEAM | 25 de diciembre de 2015 | Hora 7:45 a.m. HLC

CONDICIONES HIDROMETEOROLÓGICAS ACTUALES

Aunque en las últimas horas se ha observado ingreso de nubosidad al país, proveniente del océano Pacífico y Amazonia brasilera, continuó predominado el tiempo seco, especialmente en áreas de las regiones Caribe, Orinoquia y Andina donde inclusive se reportaron elevadas temperaturas del aire. El pronóstico para los siguientes días anticipa la continuidad de condiciones secas, situación que favorecerá la ocurrencia de incendios de la cobertura vegetal y la posibilidad de heladas en los altiplanos Cundiboyacense y Nariñense.



Consulte todos los días el pronóstico del tiempo y las alertas hidrometeorológicas vigentes del **IDEAM**, en un formato de calidad. Alrededor de las 7:30 a. m. está a disposición del público en www.ideam.gov.co.

Se puede ver también en dispositivos móviles **AQUÍ**



PRONÓSTICO CONDICIONES METEOROLÓGICAS ESPECIALES

ÁREA DEL VOLCÁN CERRO MACHÍN

Cielo parcialmente nublado con condiciones secas durante la jornada.
 El SERVICIO GEOLOGICO COLOMBIANO reporta en nivel **AMARILLO (III): CAMBIOS EN EL COMPORTAMIENTO DE LA ACTIVIDAD VOLCÁNICA**. Lat:4.80 Lon:-75.62

ELEVACIÓN (pies)	DIRECCIÓN	VELOCIDAD	
		NUDOS	Km/h
10,000	SURESTE	5 - 10	9 - 18
18,000	SURESTE	10 - 15	18 - 28
24,000	SUROESTE	15	28
30,000	SUROESTE	10 - 15	18 - 28

ÁREA DEL VOLCÁN NEVADO DEL HUILA

Cielo parcialmente nublado con predominio de tiempo seco.
 El SERVICIO GEOLOGICO COLOMBIANO reporta en nivel **AMARILLO (III): CAMBIOS EN EL COMPORTAMIENTO DE LA ACTIVIDAD VOLCÁNICA**. Lat:2.92 Lon:-76.05

ELEVACIÓN (pies)	DIRECCIÓN	VELOCIDAD	
		NUDOS	Km/h
10,000	ESTE	10 - 15	18 - 28
18,000	SURESTE	10 - 15	18 - 28
24,000	SUR	15-20	28-36
30,000	SUROESTE	10	18

ÁREA DEL VOLCÁN GALERAS

En el área prevalecerán las condiciones secas con nubosidad durante la jornada. Posibles lloviznas en la tarde.
 El SERVICIO GEOLOGICO COLOMBIANO reporta en nivel **AMARILLO (III): CAMBIOS EN EL COMPORTAMIENTO DE LA ACTIVIDAD VOLCÁNICA**. Lat: 1.55 Lon: -77.37

ELEVACIÓN (pies)	DIRECCIÓN	VELOCIDAD	
		NUDOS	Km/h
10,000	ESTE	10 - 15	18 - 28
18,000	SURESTE	15-20	28-36
24,000	SUR	10 - 15	18 - 28
30,000	SUROESTE	10	18

ÁREA DEL VOLCÁN NEVADO DEL RUIZ

Cielo ligeramente nublado con predominio de tiempo seco.
 El SERVICIO GEOLOGICO COLOMBIANO reporta en nivel **AMARILLO (III): CAMBIOS EN EL COMPORTAMIENTO DE LA ACTIVIDAD VOLCÁNICA**. Lat: 4.89 Lon: -75.32

ELEVACIÓN (pies)	DIRECCIÓN	VELOCIDAD	
		NUDOS	Km/h
10,000	SURESTE	5 - 10	9 - 18
18,000	SURESTE	10 - 15	18 - 28
24,000	SUROESTE	15	28
30,000	SUROESTE	10 - 15	18 - 28

ÁREA DEL COMPLEJO VOLCÁNICO CHILES-CERRO NEGRO DE MAYASQUER

Cielo entre parcialmente nublado y nublado con predominio de tiempo seco en la mañana, en la tarde posibles lloviznas.
 El SERVICIO GEOLOGICO COLOMBIANO reporta en nivel **AMARILLO (III): CAMBIOS EN EL COMPORTAMIENTO DE LA ACTIVIDAD VOLCÁNICA** Lat: 0.81 -Lon:77.93 //Lat: 0.76 Lon:-77.95

ELEVACIÓN (pies)	DIRECCIÓN	VELOCIDAD	
		NUDOS	Km/h
10,000	SURESTE	5	9
18,000	ESTE	10	18
24,000	SURESTE	10 - 15	18 - 28
30,000	SUROESTE	5 - 10	9 - 18

ESTADO DE LOS EMBALSES

A continuación se relacionan los volúmenes útiles diarios (expresados en porcentaje) de acuerdo con información consultada en la siguiente dirección electrónica de XM: <http://do.xm.com.co/ido/SitePages/hidrologia.aspx?q=reservas>

ZONA	EMBALSE	VOLUMEN ÚTIL DIARIO (%)
ANTIOQUIA	AMANI	49.14
	MIRAFLORES	77.72
	PEÑOL	67.59
	PLAYAS	70.14
	PORCE II	66.82
	PORCE III	90.92
	PUNCHINÁ	76.94
	RIOGRANDE2	56.31
	SAN LORENZO	87.12
	TRONERAS	47.33
CARIBE	URRÁ I	91.10
CENTRO	AGREGADO BOGOTÁ	52.47
	NEUSA	65.95
	SISGA	80.52
	TOMINÉ	46.17
	BETANIA	ALERTA AMARILLA 93.81
	EL QUIMBO	49.10
	MUÑA	67.27
	PRADO	18.22
	TOPOCORO	58.51
	CHUZA	65.18
VALLE DEL CAUCA	ESMERALDA	64.74
	GUAVIO	77.46
	ALTO ANCHICAYÁ	15.88
	CALIMA 1	23.79
	SALVAJINA	40.18

LO MÁS DESTACADO

**ALERTA ROJA
PARA TOMAR ACCIÓN**

**ALERTA NARANJA
PARA PREPARARSE**

**ALERTA AMARILLA
PARA INFORMARSE**

LLUVIAS

En las últimas 24 horas han predominado las condiciones secas en gran parte del territorio nacional, salvo en áreas de la regiones Pacífica y oriente de la Amazonia donde reportaron lluvias, alcanzado el mayor volumen en el municipio de El Encanto, Amazonas con 110.0 mm.

ALERTA ROJA

- Por alta posibilidad de incendios de la cobertura vegetal en varios sectores de bosques cultivos y pastos localizados en las regiones Andina y Caribe.
- Por viento y oleaje en amplios sectores del mar Caribe colombiano, especialmente en alta mar.
- Por descensos significativos de la temperatura mínima del aire en los altiplanos Cundiboyacense y Nariñense.

ALERTA NARANJA

- Por amenaza moderada de deslizamientos de tierra en algunos sectores inestables o de alta pendiente localizados en los departamentos de Cauca, Chocó y Nariño
- Por amenaza moderada de incendios de la cobertura vegetal en sectores de las regiones Andina y Caribe

ALERTA AMARILLA

- Por nivel alto en el embalse de Betania.
- Por niveles bajos en la cuenca media del río Magdalena.
- Por niveles bajos en la cuenca alta del río Cauca.
- Por pleamar en el litoral del Pacífico colombiano.

Para estar informado diariamente de lo que pasa con el **pronóstico del tiempo y las alertas.**

Síguenos en Twitter
@IDEAMColombia



TEMPERATURAS MÁXIMAS

A continuación se relacionan los municipios donde en las últimas 24 horas se registraron temperaturas iguales o superiores a 35.0°C.

DEPARTAMENTO	MUNICIPIO
ANTIOQUIA	Valparaíso (Fredonia) (38,4).
ATLANTICO	Manatí (36,4).
BOLIVAR	Zambrano (37,8), El Carmen De Bolívar (37,4), Arjona (37,2), María La Baja-San Pablo (37,0), María La Baja-Nva. Florida (35,5), Magangué-Aeropuerto (35,4), San Pablo (35,2) y María La Baja-Presa Ay Grande (35,0).
CESAR	Bosconia (40,4), Valledupar-Villa Rosa (38,2), Agustín Codazzi (37,0), Valledupar-El Callao (35,4) y Valledupar-Aeropuerto (35,2).
CORDOBA	Montería-Aeropuerto (36,4), Ciénaga De Oro (36,2) y Planeta Rica (36,1).
CUNDINAMARCA	Jerusalén (38,8), Puerto Salgar (36,8) y Anapoima (35,2).
HUILA	Neiva-Aeropuerto (38,2) y Agrado (37,3).
LA GUAJIRA	Riohacha-Matitas (36,0).
MAGDALENA	Pivijay (35,4) y Santa Marta-Aeropuerto (35,2).
NORTE SANTANDER	Cúcuta-Carmen de Tonchalá (35,0).
SANTANDER	Capitanejo (37,0), Palmar (35,4), Cimitarra (35,0) y Girón (35,0).
SUCRE	Corozal-Aeropuerto (35,4) y Sampúes (35,2).
TOLIMA	Natagaima (41,4) , Armero (38,8), Saldaña (38,8), Guamo (38,0), Flandes (37,4), Prado (36,8), Lérica (36,6), Espinal (36,4) y Ataco (36,2).

TEMPERATURAS MÍNIMAS

A continuación se relacionan los municipios donde en las últimas 24 horas se registraron temperaturas iguales o inferiores a 5.0°C.

DEPARTAMENTO	MUNICIPIO
BOYACÁ	Duitama (0,6), Sogamoso (-1,8) , Cerinza (-1,2), Paipa (1,2), Saboyá (2,2) y Toca (0,8).
CUNDINAMARCA	Chía (2,2), Mosquera (4,0), Tabio (3,2), Facatativá (2,4) y Sopó (1,6).

PRECIPITACIONES

A continuación se relacionan los municipios donde en las últimas 24 horas se registraron precipitaciones iguales o superiores a 20.0 mm.

DEPARTAMENTO	MUNICIPIO
AMAZONAS	El Encanto (110.0) y Leticia-Aeropuerto (29.7).
CAUCA	López de Micay (68.0).
NARIÑO	Barbacoas (23.3).

RADIACIÓN ULTRAVIOLETA

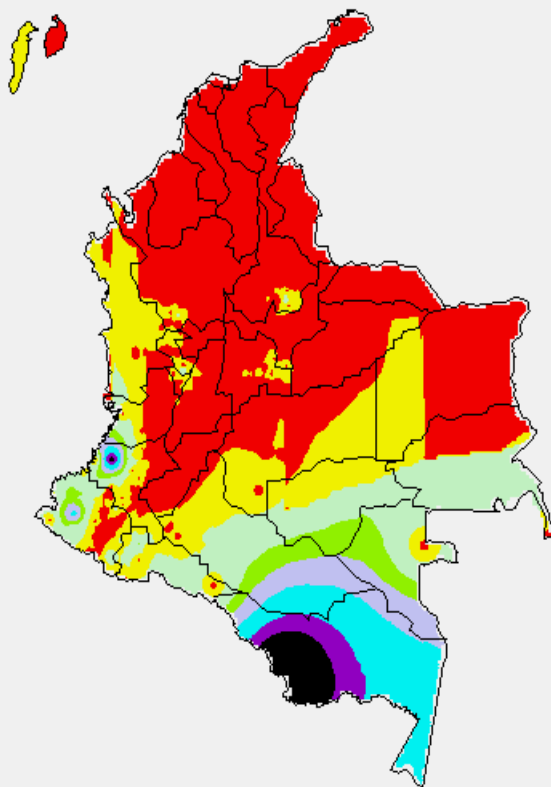
Altos valores de Radiación ultravioleta en todo el país desde finales de diciembre hasta marzo del 2016

Debido a los bajos valores de ozono que se presentan en el país normalmente durante gran parte del año, pero especialmente a finales y principios del mismo y a la poca nubosidad que se espera en gran parte del territorio nacional desde finales de diciembre hasta marzo del 2016, principalmente en horas de la mañana y primeras horas de la tarde, se incrementarán los valores de radiación ultravioleta en superficie y se recomienda: evitar la exposición directa al Sol entre las 9 de la mañana y las 4 de la tarde, usar ropa protectora cuando se está exponiendo al Sol (camisa de manga larga, sombreros de ala ancha, lentes protectores), usar bloqueadores solares para la piel con un factor de protección 30 o mayor y por último, deben tener especial cuidado las personas de piel blanca y los niños.

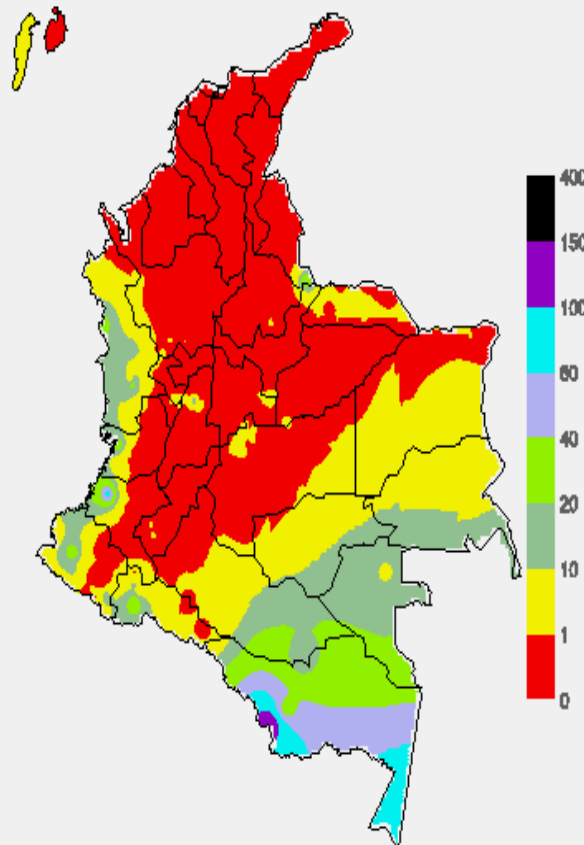
Lo anterior es porque el ozono absorbe la radiación ultravioleta procedente del Sol y si su cantidad disminuye durante el periodo mencionado anteriormente, aumentará la radiación ultravioleta en superficie, lo cual puede producir eritemas (quemaduras de la piel por exposición al Sol), acelera el envejecimiento de la piel, afecta el sistema inmunológico y puede producir cáncer de piel y daños oculares. Los valores altos y peligrosos de radiación ultravioleta se presentarán en todo el territorio nacional, pero los máximos se darán en las zonas montañosas, en particular al sur de Antioquia, Santanderes, Tolima, Eje Cafetero, Boyacá, Cundinamarca, Huila, Cauca y Nariño.

MAPAS DE PRECIPITACIÓN

Precipitación Diaria desde las 7:00 a.m. del jueves 24 hasta las 7:00 a.m. del viernes 25 de diciembre de 2015.



Precipitación de los últimos 3 días desde las 7:00 a.m. del martes 22 hasta las 7:00 a.m. del viernes 25 de diciembre de 2015.



ALERTAS VIGENTES E INFORMACIÓN ADICIONAL

Para mayor información sobre el pronóstico del estado del tiempo, informes técnicos diarios, comunicados especiales, mapas diarios de temperaturas máximas y mínimas e información diaria de precipitación se sugiere consultar los siguientes enlaces:

- [MAPA DIARIO DE TEMPERATURA MÁXIMA](#)
- [MAPA DIARIO DE TEMPERATURA MÍNIMA](#)
- [INFORMACIÓN DIARIA DE PRECIPITACIÓN Y TEMPERATURA DE LOS PRINCIPALES AEROPUERTOS DEL PAÍS](#)
- [MOAICO MAPAS DE PRECIPITACIÓN DIARIA EN MILÍMETROS](#)



PRONÓSTICO METEOROLÓGICO



Viernes 25 y sábado 26 de diciembre de 2015

REGIÓN	PRONÓSTICO
SABANA DE BOGOTÁ	<p>Viernes: Se esperan condiciones de tiempo seco con cielo entre ligero y parcialmente cubierto e intervalos soleados; condiciones que se presentarán tanto en la ciudad como en la Sabana.</p> <p>Sábado: Se mantendrán las condiciones secas a lo largo de la jornada, en la ciudad y la sabana. La temperatura podría descender hasta los 5°C en horas de la madrugada.</p>
ANDINA	<p>Viernes: Cielo entre ligero y parcialmente nublado con condiciones secas, excepto en el occidente de Antioquia y del Eje Cafetero donde son probables lluvias entre ligeras y moderadas. Temperaturas bajas en los altiplanos Cundiboyacense y Nariñense y en áreas de Cauca, en horas de la madrugada, en algunos, casos con probabilidad de heladas.</p> <p>Sábado: Son previstas precipitaciones en el occidente antioqueño y en sectores del Macizo colombiano, no se descartan lluvias ligeras en Risaralda y sur de Tolima. El resto del área con predominio de tiempo seco.</p>
CARIBE	<p>Viernes: Cielo entre ligero y parcialmente cubierto con tiempo seco.</p> <p>Sábado: Se estima tiempo seco a lo largo de la jornada sobre gran parte de la región, sin descartar algunas lluvias en horas de la tarde o noche al sur de Córdoba.</p>
ARCHIPIÉLAGO DE SAN ANDRÉS, PROVIDENCIA Y SANTA CATALINA	<p>Viernes: Cielo entre ligero y parcialmente cubierto con tiempo seco durante la jornada.</p> <p>Sábado: Tiempo con cielo entre ligera y parcialmente cubierto.</p>
MAR CARIBE	<p>Viernes: En la zona marítima nacional se estima tiempo seco con poca nubosidad e intervalos soleados.</p> <p>Sábado: Tiempo seco en la zona marítima a lo largo de la jornada.</p>
PACÍFICA	<p>Viernes: En la mañana probables lluvias en sectores de Chocó, Valle del Cauca y noroccidente de Cauca. En la tarde y noche se advierten lluvias entre ligeras y moderadas en Chocó y Valle del Cauca. En Nariño probabilidad de lluvias ligeras sobre el litoral al finalizar la tarde y primeras horas de la noche.</p> <p>Sábado: Durante la jornada se prevén lluvias en Chocó y Valle del Cauca. Precipitaciones de menor volumen en el resto de la región en horas de la tarde y noche.</p>

Planeando tu día?
 Descarga YA y conoce...



Consúltalo a diario y únete a la Cultura del Pronóstico del IDEAM

Disponible para  



PRONÓSTICO METEOROLÓGICO





Viernes 25 y sábado 26 de diciembre de 2015

REGIÓN	PRONÓSTICO
INSULAR PACÍFICO	<p>Viernes: En Malpelo tendrá algunas precipitaciones en la mañana y en la noche, mientras que en Gorgona son posibles lluvias ligeras al finalizar la tarde.</p> <p>Sábado: Probabilidad de lluvias a diferentes horas en Malpelo y en Gorgona no se descarta precipitaciones en la noche.</p>
OCEANO PACÍFICO	<p>Viernes: Se estima cielo parcialmente cubierto con lluvias y/o lloviznas en zonas cercanas al litoral de Valle del Cauca y Chocó, se estima la presencia de éstas en horas de la mañana y la tarde. En la costa de Nariño no se descartan precipitaciones esporádicas al finalizar la tarde.</p> <p>Sábado: Son previstas lluvias y/o lloviznas en cercanías al litoral Pacífico colombiano, las de mayor intensidad se estiman en el centro del área, afectando el sur de Chocó y norte de Valle.</p>
ORINOQUIA	<p>Viernes: Se estima cielo parcialmente cubierto con lluvias y/o lloviznas en zonas cercanas al litoral de Valle del Cauca y Chocó, se estima la presencia de éstas en horas de la mañana y la tarde. En la costa de Nariño no se descartan precipitaciones esporádicas al finalizar la tarde.</p> <p>Sábado: Son previstas lluvias y/o lloviznas en cercanías al litoral Pacífico colombiano, las de mayor intensidad se estiman en el centro del área, afectando el sur de Chocó y norte de Valle del Cauca.</p>
AMAZÓNICA	<p>Viernes: A primeras horas de la mañana se esperan condiciones nubosas acompañadas de lloviznas y/o lluvias ligeras en varios sectores del centro y oriente de Amazonas, oriente de Vaupés y Guainía. No se descartan lluvias esporádicas al oriente de Caquetá. En el resto de la región prevalecerán las condiciones de tiempo seco. En horas de la tarde se activarán las lluvias al oriente de la región en zonas de Guainía, Vaupés, Amazonas y Caquetá. En horas de la noche se mantendrán las precipitaciones en Guainía y sur de Amazonas.</p> <p>Sábado: Se estima que se presenten lluvias con posibilidad de tormentas eléctricas en el centro de Amazonas. Precipitaciones menos intensas en zonas del sur de Guainía, en Vaupés, oriente de los departamentos de Guaviare, Caquetá y Putumayo. Hacia el noroccidente de la región con condiciones secas.</p>

Planeando tu día? Descarga YA y conoce...



Consúltalo a diario y únete a la Cultura del Pronóstico del IDEAM

Disponible para  

ALERTA POR DESCENSOS SIGNIFICATIVOS DE LAS TEMPERATURAS MÍNIMAS DEL AIRE

REGIÓN ANDINA

ALERTA ROJA:

Durante los próximos días en sectores de los altiplanos Cundiboyacense y Nariñense, al igual que en áreas del departamento de Cauca, se esperan descensos significativos de las temperaturas mínimas del aire , en horas de la madrugada, lo que podría en algunos casos dar lugar a heladas, especialmente en los siguientes municipios:

DEPARTAMENTO	MUNICIPIO
BOYACA	Toca, Saboya, Duitama, Paipa, Sogamoso y Cerinza.
CAUCA	San Sebastián.
CUNDINAMARCA	Tenjo, Mosquera, Tabio, Facatativá, Chía y Sopo.

ALERTAS POR AMENAZA DE INCENDIOS DE LA COBERTURA VEGETAL

REGIÓN CARIBE

ALERTA ROJA:

ALERTA ROJA:

Amenaza Alta o muy alta de ocurrencia de incendios de la cobertura vegetal en zonas de bosques, cultivos y pastos, localizados en los siguientes municipios y sectores aledaños:

ALERTA NARANJA:

Amenaza moderada de ocurrencia de incendios de la cobertura vegetal en zonas de bosques, cultivos y pastos, localizados en los siguientes municipios y sectores aledaños:

DEPARTAMENTO	MUNICIPIOS
ATLÁNTICO	Barranquilla, Campo De La Cruz, Candelaria, Manatí, Palmar De Varela, Ponedera, Puerto Colombia, Sabanalarga, Santa Lucía, Santo Tomás, Suan, Tubará.
BOLÍVAR	Achí, Arroyohondo, Calamar, Cicuco, Córdoba, El Guamo, Hatillo De Loba, Magangué, Margarita, Mompós, Montecristo, Morales, Pinillos, San Cristóbal, San Estanislao, San Fernando, San Jacinto Del Cauca, Santa Rosa Del Sur, Simití, Soplaviento, Talaigua Nuevo, Zambrano.
CESAR	Aguachica, Agustín Codazzi, Astrea, Becerrill, Bosconia, Chimichagua, Chiriguaná, Curumaní, El Paso, González, La Gloria, La Jagua De Ibirico, La Paz, Pailitas, Rio De Oro, San Alberto, San Diego, San Martín, Valledupar.
CÓRDOBA	Ayapel, Cereté, Chima, Ciénaga De Oro, Loricá, Los Córdoba, Montelíbano, Montería, Moñitos, Planeta Rica, Pueblo Nuevo, Puerto Escondido, Puerto Libertador, Sahagún, San Antero, San Bernardo Del Viento, San Carlos, San Pelayo.
LA GUAJIRA	Albania, Dibulla, Maicao, Manaure, Riohacha, San Juan Del Cesar, Uribia, Villanueva.
MAGDALENA	Aracataca, Ariguaní (El Difícil), Cerro De San Antonio, Chivolo, Ciénaga, Concordia, El Banco, El Piñón, El Retén, Fundación, Guamal, Nueva Granada, Pedraza, Pijiño Del Carmen, Pivijay, Plato, Pueblo Viejo, Remolino, Sabanas De San Ángel, Salamina, San Sebastián De Buenavista, San Zenón, Santa Ana, Santa Bárbara De Pinto, Santa Marta, Sitionuevo, Tenerife, Zapayán.
SUCRE	Caimito, Galeras, Guaranda, Majagual, San Benito Abad, San Marcos y Sucre.

ALERTA NARANJA:

DEPARTAMENTO	MUNICIPIOS
BOLÍVAR	Arenal, Arjona, Cartagena De Indias, El Carmen De Bolívar, El Peñón, Mahates, María La Baja, San Jacinto, San Juan Nepomuceno, Turbaná.
CÓRDOBA	Canalete, Chinú, Cotorra, Momil, Purísima, San Andrés De Sotavento.
LA GUAJIRA	Barrancas, Hato Nuevo.
SUCRE	Buenavista, Chalán, Colosó, Corozal, Coveñas, El Roble, La Unión, Los Palmitos, Morroa, Ovejas, Palmito, Sampués, San Juan De Betulia (Betulia), San Onofre, San Pedro, Sincé, Sincelejo, Tolu, Tolu Viejo.

Especial atención ameritan los Parques Nacionales Naturales Sierra Nevada de Santa Marta, Macuira, Catatumbo-Bari, Isla de Salamanca y Ciénaga Grande de Santa Marta,

ALERTAS POR AMENAZA DE INCENDIOS DE LA COBERTURA VEGETAL

REGIÓN ANDINA:

ALERTA ROJA:

ALERTA ROJA:

Amenaza Alta o muy alta de ocurrencia de incendios de la cobertura vegetal en zonas de bosques, cultivos y pastos, localizados en los siguientes municipios y sectores aledaños:

ALERTA NARANJA:

Amenaza moderada de ocurrencia de incendios de la cobertura vegetal en zonas de bosques, cultivos y pastos, localizados en los siguientes municipios y sectores aledaños:

DEPARTAMENTO	MUNICIPIOS
ANTIOQUIA	Abejorral, Angostura, Belmira, Caramanta, Copacabana, Entreríos, Fredonia, Girardota, Jericó, La Pintada, Marinilla, Pueblorrico, Salgar, San Juan De Urabá, Santa Bárbara, Sonsón, Támesis, Valparaiso, Venecia.
BOYACÁ	Boavita, Briceño, Buenavista, Caldas, Chiquinquirá, Chita, Cúitiva, El Cocuy, El Espino, Firavitoba, Guacamayas, Guicán, Iza, La Uvita, Maripí, Monguí, Paipa, Panqueba, Pauna, Paz De Río, Pesca, Ráquira, Sáchica, Samacá, San Mateo, San Miguel De Sema, San Pablo De Borbur, Siachoque, Soatá, Socha, Sogamoso, Sotaquirá, Tinjacá, Tipacoque, Toca, Tota, Tununguá, Tuta, Ventaquemada, Villa De Leiva.
CALDAS	Aguadas, Anserma, Belalcázar, La Merced, Marmato, Marquetalia, Neira, Pácora, Salamina, Supia, Villamaría.
CAUCA	Almaguer, Argelia, Balboa, Bolívar, Buenos Aires, Cajibío, El Tambo, Florencia, La Sierra, La Vega, Mercaderes, Páez (Belalcázar), Patía (El Bordo), Popayán, Puracé (Coconuco), Rosas, San Sebastián, Santa Rosa, Santander De Quilichao, Silvia, Sotará (Paispamba), Suárez, Sucre, Timbío, Totoró.
CUNDINAMARCA	Albán, Anapoima, Anolaima, Apulo, Arbeláez, Bituima, Bogotá, D.C., Bojacá, Cabrera, Cachipay, Carmen De Carupa, Chaguani, Chipaque, Choachí, Cogua, Cucunubá, El Colegio, El Rosal, Facatativá, Funza, Fúquene, Fusagasugá, Granada, Guachetá, Guaduas, Guayabal De Siquima, Jerusalén, La Mesa, La Peña, La Vega, Lenguaque, Madrid, Mosquera, Nemocón, Nimaima, Nocaima, Pacho, Pandí, Puerto Salgar, Pulí, Quebradanegra, Quipile, San Bernardo, San Francisco, San Juan De Río Seco, Sasaima, Sibaté, Sylvania, Simijaca, Soacha, Subachoque, Supatá, Susa, Sutatausa, Tabío, Tausa, Tenjo, Tibacuy, Ubaque, Ubaté, Une, Útica, Venecia, Vergara, Vianí, Villapinzón, Villeta, Viotá, Zipacón, Zipaquirá.
HUILA	Acevedo, Agrado, Aipe, Algeciras, Altamira, Baraya, Campoalegre, Colombia, Elías, Garzón, Gigante, Hobo, Íquira, La Plata, Nátaga, Neiva, Paicol, Palermo, Rivera, San Agustín, Santa María, Suaza, Tarqui, Tello, Teruel, Tesalia, Timaná, Villavieja, Yaguará.
NARIÑO	Albán (San José), Arboleda (Berruecos), Belén, Buesaco, Chachagüí, Colón (Génova), Cuaspud (Carlosama), Cumbal, Cumbitara, El Charco, El Peñol, El Rosario, El Tablón, El Tambo, Funes, Guachucal, Imués, La Cruz, La Florida, La Unión, Leiva Nariño, Pasto, Policarpa, San Bernardo, San Lorenzo, San Pablo, San Pedro De Cartago (Cartago), Taminango, Tangua, Túquerres, Yacuanquer.
NORTE DE SANTANDER	Ábrego, Arboledas, Bochalema, Chinácota, Cúcuta, Durania, El Carmen, La Esperanza, La Playa, Los Patios, Ocaña, Pamplonita, Ragonvalia, San Cayetano, Villa Caro.
SANTANDER	Albania, Aratoca, Barichara, Barrancabermeja, Betulia, Bucaramanga, California, Cerrito, Charta, Concepción, Curití, El Playón, Florián, Galán, Girón, Lebrija, Matanza, Molagavita, Onzaga, Rionegro, San Gil, San Vicente De Chucurí, Suratá, Tona, Villanueva, Zapatoca.
QUINDIO	Balboa, Belén de Umbría, La Virginia y Pereira
TOLIMA	Alpujarra, Alvarado, Ambalema, Anzoátegui, Ataco, Cajamarca, Chaparral, Coello, Coyaima, Cunday, Dolores, Espinal, Flandes, Guamo, Ibagué, Icononzo, Lérida, Libano, Murillo, Nataqaima, Ortega, Piedras, Planadas, Prado, Purificación, Rioblanco, Roncesvalles, Rovira, Saldaña, San Antonio, San Luis, Santa Isabel, Suárez, Valle De San Juan, Venadillo, Villarrica.
VALLE DEL CAUCA	Alcalá, Ansermanuevo, Bolívar, Buga, Bugalagrande, Candelaria, Cartago, El Águila, Florida, Pradera, Sevilla, Tuluá, Vijes.

ALERTAS POR AMENAZA DE INCENDIOS DE LA COBERTURA VEGETAL

REGIÓN ANDINA

ALERTA NARANJA:

ALERTA ROJA:

Amenaza Alta o muy alta de ocurrencia de incendios de la cobertura vegetal en zonas de bosques, cultivos y pastos, localizados en los siguientes municipios y sectores aledaños:

ALERTA NARANJA:

Amenaza moderada de ocurrencia de incendios de la cobertura vegetal en zonas de bosques, cultivos y pastos, localizados en los siguientes municipios y sectores aledaños:

DEPARTAMENTO	MUNICIPIOS
ANTIOQUIA	Anzá, Arboletes, Armenia, Betulia, Carolina, Concordia, Guarne, La Unión, Montebello, Necoclí, San Andrés, San José De La Montaña, San Pedro, Santa Rosa De Osos, Tarso, Titiribí, Yarumal.
BOYACÁ	Aquitania, Coper, Gámeza, Jericó, Labranzagrande, Mongua, Muzo, Otanche, Quípama, Santana, Sativasur, Socotá, Tasco, Tópaga, Turmequé, Úmbita.
CALDAS	Aranzazu, Manzanares.
CUNDINAMARCA	Beltrán, Caparrapí, Cota, El Peñón, Gachancipá, Girardot, La Palma, Nariño, Nilo, Pasca, Ricaurte, Tocaima, Yacopí.
NARIÑO	Linares, Los Andes (Sotomayor), Ospina.
NORTE DE SANTANDER	Bucarasica, Cáchira, Convención, Cucutilla, El Tarra, El Zulia, Gramalote, Hacarí, Herrán, Lourdes, Mutiscua, Pamplona, Salazar, San Calixto, Santiago, Sardinata, Teorama, Tibú, Villa Del Rosario.
QUINDÍO	Armenia, Buenavista, Calarcá, Córdoba, Génova, La Tebaida, Montenegro, Pijao, Quimbaya, Salento.
RISARALDA	Balboa, Belén De Umbría, La Celia, La Virginia, Pereira, Pueblo Rico.
SANTANDER	Enciso, Floridablanca, Los Santos, Macaravita, Málaga, Mogotes, Pinchote, San Joaquín, San José De Miranda, Socorro, Suaita, Vetas.
TOLIMA	Armero (Guayabal), Carmen De Apicalá, Casabianca, Falan, Fresno, Honda, Melgar, Palocabildo, Villahermosa.
VALLE DEL CAUCA	El Cerrito, Ginebra, Guacarí, La Cumbre, La Victoria, Palmira, Restrepo, Roldanillo, Yotoco, Yumbo, Zarzal.

Especial atención ameritan los Parques Nacionales Naturales Las Herosas, Iguaque, Nevado del Huila, Tama, El Cocuy, Cordillera de Los Picachos, Galeras, Puracé, Chingaza y Sumapaz.

ALERTAS POR AMENAZA DE INCENDIOS DE LA COBERTURA VEGETAL

ALERTA ROJA:

Amenaza Alta o muy alta de ocurrencia de incendios de la cobertura vegetal en zonas de bosques, cultivos y pastos, localizados en los siguientes municipios y sectores aledaños:

ALERTA NARANJA:

Amenaza moderada de ocurrencia de incendios de la cobertura vegetal en zonas de bosques, cultivos y pastos, localizados en los siguientes municipios y sectores aledaños:

REGIÓN ORINOQUIA

ALERTA NARANJA:

DEPARTAMENTO	MUNICIPIOS
CASANARE	Aguazul, Hato Corozal, La Salina, Maní, Paz De Ariporo, San Luis De Palenque, Tauramena, Trinidad, Yopal.

REGIÓN AMAZONIA

ALERTA NARANJA:

DEPARTAMENTO	MUNICIPIOS
CAQUETÁ	Belén De Los Andaquíes, Puerto Rico, San José Del Fragua, San Vicente Del Caguán.

ALERTAS POR AMENAZA DE DESLIZAMIENTO

ALERTA ROJA:

Amenaza alta a muy alta por deslizamientos de tierra detonados por lluvias, localizados en los siguientes municipios:

ALERTA NARANJA:

Amenaza moderada por deslizamientos de tierra detonados por lluvias, localizados en los siguientes municipios:

REGIÓN PACÍFICA:
ALERTA NARANJA:

DEPARTAMENTO	MUNICIPIOS
CAUCA	El Tambo, Guapi, López de Micay y Timbiquí.
CHOCÓ	Condoto, Nóvita.
NARIÑO	Francisco Pizarro (Salahonda), Roberto Payán (San José) y Tumaco.

ALERTAS POR NIVELES DE LOS RÍOS

REGIÓN ANDINA

ALERTA AMARILLA:

NIVELES ALTOS EN EL EMBALSE DE BETANIA

De acuerdo con el comunicado de hoy a las 6:00 a.m., el operador de Betania, mantiene la alerta amarilla por niveles altos en el embalse de Betania, el embalse se encuentra en 560.45 m.s.n.m. que equivale a 93.73% del porcentaje del volumen útil. El operador sigue realizando monitoreo continuo en las estaciones y recomienda estar pendientes ante nuevos comunicados que se emitan por la ocurrencia de incrementos en los caudales de ingreso, igualmente, informa que el embalse mantiene las compuertas del vertedero cerradas.

NIVELES BAJOS EN LA CUENCA ALTA DEL RÍO CAUCA

Continúa este nivel de alerta debido a la reducción considerable de las lluvias sobre sectores de la cuenca alta del río Cauca; el cauce principal mantiene una tendencia de paulatino descenso. Se destaca los niveles bajos del río Cauca en los departamentos de Cauca, Valle del Cauca y Risaralda.

NIVELES BAJOS EN LA CUENCA MEDIA DEL RÍO MAGDALENA

Debido a la disminución de las lluvias sobre la región Andina, los afluentes al río Magdalena en el trayecto entre Puerto Berrío (Antioquia) - Barrancabermeja (Santander) - El Banco (Magdalena), registran una tendencia paulatina al descenso en los niveles; lo cual continúa viéndose reflejada en el cauce principal.

ALERTAS METEOMARINAS

OCEANO PACÍFICO

ALERTA AMARILLA:

POR PLEAMAR.

Hasta el 28 de diciembre del presente año se espera una de las pleamars más significativas del mes en el litoral Pacífico colombiano, asociado con la marea astronómica, se sugiere a habitantes costeros estar atentos a la evolución del fenómeno.

MAR CARIBE

ALERTA ROJA:

OLEAJE Y VIENTO.

En amplios sectores del centro y occidente del área aguas adentro se pronostica velocidad del viento entre 30 - 35 nudos, con posibilidad de rachas superiores y altura del oleaje entre 3.0 – 5.0 metros. Se recomienda a pescadores y usuarios de embarcaciones de poco calado consultar con las Capitanías de puerto antes de zarpar.

°C: grados Celsius

m: metros

mm: milímetros

msnm: metros sobre nivel del mar

Km/h: kilómetros por hora

HLC: hora local colombiana

GOES: Geostationary Operational Environmental Satellites (Satélite Geoestacionario Operacional Ambiental).

GOES-13 es el designado GOES-Este, localizado en 75° W sobre el ecuador geográfico.

PNN: Parque Nacional Natural

SFF: Santuario de Fauna y Flora



ALERTA ROJA. PARA TOMAR ACCIÓN Advierte a los sistemas de prevención y atención de desastres sobre la amenaza que puede ocasionar un fenómeno con efectos adversos sobre la población, el cual requiere la atención inmediata por parte de la población y de los cuerpos de atención y socorro. Se emite una alerta sólo cuando la identificación de un evento extraordinario indique la probabilidad de amenaza inminente y cuando la gravedad del fenómeno implique la movilización de personas y equipos, interrumpiendo el normal desarrollo de sus actividades cotidianas.



ALERTA NARANJA. PARA PREPARARSE Indica la presencia de un fenómeno. No implica amenaza inmediata y como tanto es catalogado como un mensaje para informarse y prepararse. El aviso implica vigilancia continua ya que las condiciones son propicias para el desarrollo de un fenómeno, sin que se requiera permanecer alerta.



ALERTA AMARILLA. PARA INFORMARSE Es un mensaje oficial por el cual se difunde información. Por lo regular se refiere a eventos observados, reportados o registrados y puede contener algunos elementos de pronóstico a manera de orientación. Por sus características pretéritas y futuras difiere del aviso y de la alerta, y por lo general no está encaminado a alertar sino a informar.

CONDICIONES NORMALES Indica que no existe ninguna clase de alerta para la región o zona mencionada.

OMAR FRANCO TORRES, Director General
CHRISTIAN EUSCÁTEGUI COLLAZOS, Jefe Oficina del Servicio de
Pronósticos y Alertas

Profesionales de turno:
Mirovan SVERKO, Henry A. ROMERO, Viviana C. CHIVATÁ, Araminta VEGA
y Daniel USECHE

Diseño y diagramación:
GRUPO DE COMUNICACIONES

<http://www.ideam.gov.co>
Correos electrónicos: servicio@ideam.gov.co, alertas@ideam.gov.co
Calle 25 d # 96b - 70, piso 3. Bogotá, D.C.
Teléfono: 3075625 ext. 1334-1336.

Síganos en

