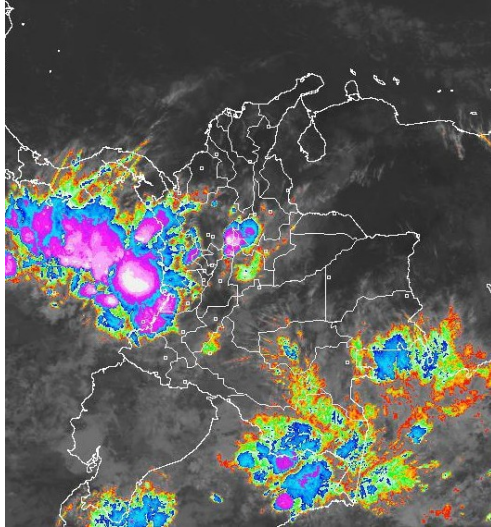


## CONDICIONES HIDROMETEOROLÓGICAS ACTUALES

En las últimas horas han persistido las condiciones nubosas en la mayor parte del territorio nacional, con precipitaciones y tormentas eléctricas, en algunos casos, en amplios sectores del Pacífico nacional, incluida su área marítima, Occidente de Risaralda, Suroriente antioqueño, Norte de Tolima, Suroccidente de Cundinamarca, Occidente de Boyacá y Santander, Guaviare, Guainía, Vaupés y Amazonas. En el resto del país predomina el tiempo seco, muy soleado desde temprano en las regiones Caribe y Orinoquia.

## IMÁGEN SATELITAL

Imagen GOES-13 \* 06 de enero de 2014 \* Hora 9:03 a.m. HLC



## PRONÓSTICO CONDICIONES METEOROLÓGICAS ESPECIALES

ÁREA DEL VOLCÁN CERRO MACHÍN			
En el área se prevén abundantes nubes con lloviznas a diferentes horas.			
EL SERVICIO GEOLOGICO COLOMBIANO lo reporta en <b>NIVEL AMARILLO (III): CAMBIOS EN EL COMPORTAMIENTO DE LA ACTIVIDAD VOLCANICA.</b> 4.80 -75.62			
ELEVACIÓN (pies)	DIRECCIÓN	VELOCIDAD	
		NUDOS	Km/h
10,000	ESTE	5	9
18,000	ESTE	5	9
24,000	SUROESTE	10 - 15	18 - 28
30,000	SUROESTE	15 - 20	28 - 37
ÁREA DEL VOLCÁN NEVADO DEL HUILA			
Aunque se pronostican condiciones secas no se descartan precipitaciones ligeras y dispersas.			
EL SERVICIO GEOLOGICO COLOMBIANO lo reporta en <b>NIVEL AMARILLO (III): CAMBIOS EN EL COMPORTAMIENTO DE LA ACTIVIDAD VOLCANICA.</b> 2.92 -76.05			
ELEVACIÓN (pies)	DIRECCIÓN	VELOCIDAD	
		NUDOS	Km/h
10,000	VARIABLE	5	9
18,000	OESTE	5	9
24,000	NOROESTE	5 - 10	9 - 18
30,000	OESTE	10 - 15	18 - 28
ÁREA DEL VOLCÁN GALERAS			
Cielo entre parcialmente cubierto y cubierto con posibilidad de lluvias ligeras y esporádicas.			
EL SERVICIO GEOLOGICO COLOMBIANO lo reporta en <b>NIVEL AMARILLO (III): CAMBIOS EN EL COMPORTAMIENTO DE LA ACTIVIDAD VOLCANICA.</b> 1.55 -77.37			
ELEVACIÓN (pies)	DIRECCIÓN	VELOCIDAD	
		NUDOS	Km/h
10,000	VARIABLE	5	9
18,000	VARIABLE	5	9
24,000	VARIABLE	5	9
30,000	VARIABLE	5	9
ÁREA DEL VOLCÁN NEVADO DEL RUIZ			
Se prevén condiciones nubosas con precipitaciones ligeras a diferentes horas			
EL SERVICIO GEOLOGICO COLOMBIANO lo reporta en <b>NIVEL AMARILLO (III): CAMBIOS EN EL COMPORTAMIENTO DE LA ACTIVIDAD VOLCANICA.</b> 4.89 -75.32			
ELEVACIÓN (pies)	DIRECCIÓN	VELOCIDAD	
		NUDOS	Km/h
10,000	NORESTE	5	9
18,000	VARIABLE	5	9
24,000	SUROESTE	5 - 10	9 - 18
30,000	OESTE	10 - 20	18 - 37

## LO MÁS DESTACADO

**ALERTA ROJA. PARA TOMAR ACCIÓN** **ALERTA NARANJA. PARA PREPARARSE** **ALERTA AMARILLA. PARA INFORMARSE**

<b>LLUVIAS</b>	En las últimas 24 horas se observó un incremento de las precipitaciones en el país, especialmente en las regiones Amazónica, Andina y Pacífica el dato más representativo se reportó en el municipio de <b>San Sebastián de Mariquita (Tolima)</b> con <b>130.0 mm</b> .
<b>ALERTA ROJA</b>	· Por incendios de la cobertura vegetal en zonas de bosques, cultivos y pastos, localizados en amplios sectores de las regiones Caribe, Orinoquia y Andina.
<b>ALERTA NARANJA</b>	· Por deslizamientos de tierra en áreas inestables y de alta pendiente localizadas en los departamentos de: Nariño, Choco y Caldas.
<b>OTROS</b>	Durante el mes de enero se espera continúe prevaleciendo la temporada seca o de menos lluvias de comienzo de año, situación que mantendrá la posibilidad de elevadas temperaturas del aire y de incendios de la cobertura vegetal en varios sectores de las regiones Caribe y Orinoquia y a lo largo de los valles interandinos.



Consulte todos los días el pronóstico del tiempo y las alertas hidrometeorológicas vigentes del IDEAM, en un formato de calidad. Alrededor de las 7:30 a. m. está a disposición del público en [www.ideam.gov.co](http://www.ideam.gov.co). Se puede ver también en dispositivos móviles. [AQUÍ](#)

## PRECIPITACIONES

A continuación se relacionan los municipios donde en las últimas 24 horas se registraron precipitaciones iguales o superiores a **20.0 mm**:

DEPARTAMENTO	MUNICIPIO	
ANTIOQUIA	San Roque (71.0), Girardota (52.0), Santo Domingo (50.0), Medellín (41.0), Yarumal (32.1), Betania (29.0), Valdivia (29.0), Concepción (24.0), San Francisco (24.0), Apartado (23.7), Carepa (23.7), Valdivia (23.1), Bello ( 23.0), Gómez Plata (20.0)	
	AMAZONAS	Leticia ( 78.2)
	BOYACA	Muzo (75.7)
	CALDAS	Samaná (72.0), Marquetalia ( 25.8), Pensilvania (20.0)
CAUCA	López (70.0), Timbiquí (36.0), Santander de Quilichao ( 23.9)	
CAQUETA	Valparaiso (66.5), Florencia ( 31.5), San José del Fragua ( 27.7), Florencia (25.0),	
CUNDINAMARCA	Uta (50.8), Nocaima (31.1), Bogotá D.C (25.3), Puerto Salgar (21.5),	
CHOCO	Istmina(72.0), Medio San Juan ( 35.0), Condoto (28.0)	
GUAINIA	Puerto Inírida (33.0),	
NARIÑO	Barbacoas (51.5), Magüí (25.0)	
TOLIMA	<b>San Sebastián de Mariquita (130.0)</b> , Ambalema (71.6),	
META	Restrepo ( 24.0), Fuente de Oro (23.0)	
SANTANDER	Cimitarra (50.4), Málaga ( 24.5),	
RISARALDA	Santa Rosa de Cabal (27.2),	
QUINDIO	Salento (65.0),	
PUTUMAYO	Puerto Leguizamo (80.0), Villagarzón (56.0), Mocoa (32.2), San Francisco (21.3)	
VAUPES	Mitú (59.0),	
VALLE DEL CAUCA	Buenaventura ( 38.0), Caicedonia (33.4)	

## TEMPERATURAS MÁXIMAS

A continuación se relacionan los municipios donde en las últimas 24 horas se registraron temperaturas iguales o superiores a **35.0°C**:

DEPARTAMENTO	MUNICIPIO
CESAR	Valledupar (36.3 °C )
HUILA	Neiva (35.3 °C ),
SANTANDER	El Palmar (35.2 °C)
VICHADA	Puerto Carreño (35.0 °C)

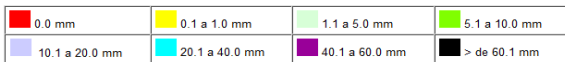
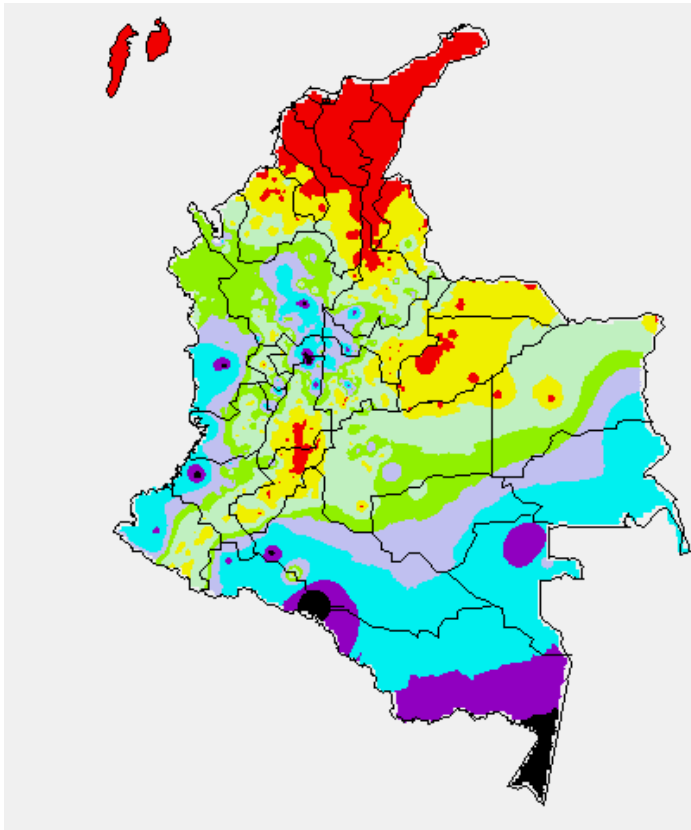
## TEMPERATURAS MÍNIMAS

A continuación se relacionan los municipios donde en las últimas 24 horas se registraron temperaturas iguales o inferiores a **5.0°C**:

DEPARTAMENTO	MUNICIPIO
CUNDINAMARCA	Chía (4,5 °C), Facatativá ( 4,8°C), Mosquera (3,6°C)

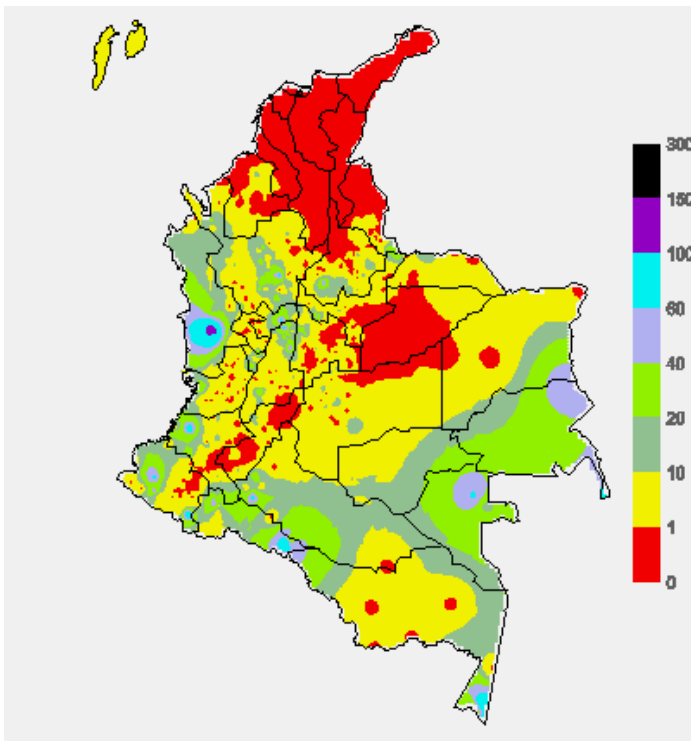
### MAPA DE PRECIPITACIÓN DIARIA

Desde las 7:00 a.m. del domingo 05 de enero hasta las 7:00 a.m. del lunes 06 de enero de 2014.



### MAPA DE PRECIPITACIÓN ACUMULADA DE LOS ÚLTIMOS 3 DÍAS

Desde las 7:00 a.m. del viernes 03 de enero hasta las 7:00 a.m. del lunes 06 de enero de 2014.



### ESTADO DE LOS EMBALSES

A continuación se relacionan los volúmenes útiles diarios (expresados en porcentaje) de reservas de algunos embalses de acuerdo con información consultada en XM.

ZONA	EMBALSE	VOLUMEN ÚTIL DIARIO (%)		
ANTIOQUIA	MIEL I	95.35		
	MIRAFLORES	90.11		
	PEÑOL	68.40		
	PLAYAS	63.85		
	PORCE II	17.07		
	PORCE III	56.16		
	PUNCHINÁ	49.54		
	RIOGRANDE2	83.62		
	SAN LORENZO	89.36		
	TRONERAS	18.85		
CARIBE	URRÁ I	86.93		
CENTRO	AGREGADO BOGOTÁ	61.51	NEUSA	63.73
			SISGA	60.01
			TOMINÉ	61.33
		BETANIA	74.68	
		MUÑA	82.19	
		PRADO	95.65	
ORIENTE	CHUZA	51.76		
	ESMERALDA	92.19		
	GUAVIO	68.60		
VALLE DEL CAUCA	ALTO ANCHICAYÁ	21.88		
	CALIMA 1	72.74		
	SALVAJINA	66.87		

### PRONÓSTICO METEOROLÓGICO ( lunes 6 y martes 7 de enero de 2014)

REGIÓN	PRONÓSTICO
SABANA DE BOGOTÁ	<b>LUNES:</b> Cielo entre parcialmente cubierto y cubierto con predominio de tiempo seco en la mañana y hasta entrada la tarde, luego se advierten precipitaciones en algunos sectores del Norte, Nororienté y Occidente de la Ciudad y de la Sabana. <b>MARTES:</b> Aunque se esperan condiciones secas, no se descartan lluvias dispersas después del mediodía en áreas del Norte y Occidente de la Ciudad y de la Sabana.
ANDINA	<b>LUNES:</b> En la mayor parte del área prevalecerán las condiciones nubosas el día de hoy, con precipitaciones ligeras y dispersas en la mañana, en sectores del Occidente de Cundinamarca, Boyacá y Santander, Huila, Valle del Cauca, Cauca y Nariño. En horas de la tarde y noche, se pronostican lluvias en sectores de Antioquia, Risaralda, Quindío, Santander y Nororienté de Cundinamarca. En el resto de la región persistirán las condiciones secas. <b>MARTES:</b> Cielo parcialmente nublado con lluvias de variada intensidad en horas de la tarde y primeras de la noche en sectores de Antioquia, Eje Cafetero, Cundinamarca, Boyacá y en zonas de montaña de Valle del Cauca, Cauca y Nariño. En el resto de la región predominará el tiempo seco.
CARIBE	<b>LUNES:</b> En gran parte de la región prevalecerán las condiciones secas con cielo entre despejado y parcialmente nublado, salvo en sectores del Urabá y en el Sur de Córdoba, Sucre y Bolívar donde se prevén lluvias de variada intensidad después del mediodía y durante algunas horas de la noche. <b>MARTES:</b> Se pronostica tiempo seco con cielo entre despejado y parcialmente cubierto, excepto en sectores del Urabá donde son estimadas algunas precipitaciones temprano en la mañana y al final de la tarde
ARCHIPIÉLAGO DE SAN ANDRÉS, PROVIDENCIA Y SANTA CATALINA	<b>LUNES:</b> En el archipiélago se estiman condiciones secas con cielo entre despejado y parcialmente nublado. <b>MARTES:</b> Cielo entre despejado y parcialmente cubierto con predominio de tiempo seco..
MAR CARIBE	<b>LUNES:</b> En la mayor parte del Caribe colombiano se prevén condiciones secas, salvo en el golfo de Urabá donde se pronostican lluvias ligeras después del mediodía. <b>MARTES:</b> Cielo entre despejado y parcialmente nublado con predominio de tiempo seco.
PACÍFICA	<b>LUNES:</b> En la mayor parte de la región persistirán las lluvias, con posibilidad en algunos casos de descargas eléctricas, las precipitaciones más intensas en sectores de Chocó, Valle del Cauca y Cauca. En Nariño se pronostican lloviznas dispersas. <b>MARTES:</b> Cielo entre parcialmente nublado y nublado con precipitaciones a diferentes horas en sectores de Chocó y Valle del Cauca. En Cauca y Nariño se prevén lluvias después del mediodía y durante algunas horas de la noche

<b>OCÉANO PACÍFICO</b>	<b>LUNES:</b> En gran parte del Pacífico nacional se pronostican condiciones lluviosas con posibilidad de actividad eléctrica. <b>MARTES:</b> Cielo entre parcialmente cubierto y cubierto con precipitaciones de variada intensidad en amplios sectores del centro y Norte de la zona marítima nacional, en el resto predominará el tiempo seco.
------------------------	--

#### CONTINUACIÓN PRONÓSTICO METEOROLÓGICO

REGIÓN	PRONÓSTICO
<b>INSULAR PACÍFICO</b>	<b>LUNES:</b> En Gorgona y Malpelo se pronostica tiempo lluvioso durante la jornada diurna, en la noche aunque se espera tienda a mejorar no se descartan precipitaciones intermitentes. <b>MARTES:</b> En Gorgona persistirán las condiciones lluviosas y en Malpelo son estimadas precipitaciones al final de la tarde y por la noche..
<b>ORINOQUIA</b>	<b>LUNES:</b> En la mayor parte de la región se pronostican condiciones secas con poca nubosidad, salvo en sectores de piedemonte de Meta y Arauca donde no se descartan lluvias ligeras e intermitentes. <b>MARTES:</b> Cielo entre despejado y parcialmente nublado con predominio de tiempo seco, excepto en el Sur de Vichada donde se esperan precipitaciones variadas.
<b>AMAZONIA</b>	<b>LUNES:</b> Se prevé cielo mayormente nublado. En la mañana, lluvias de carácter moderado a fuerte en sectores de Vaupés, Guainía, Amazonas y la zona de piedemonte; lluvias de menor intensidad en Caquetá y Guaviare. En la tarde y noche persisten las lluvias en sectores de Amazonas, Vaupés, Guainía, Oriente de Caquetá y Putumayo y de menor intensidad en sectores del piedemonte. No se descarta actividad eléctrica. <b>MARTES:</b> Se prevé abundante nubosidad durante la jornada con lluvias de variada intensidad, las más fuertes se esperan en sectores de Amazonas, Vaupés y Guainía por la tarde y noche.

## ALERTAS VIGENTES Y PRODUCTOS ADICIONALES

Para mayor información sobre el pronóstico del estado del tiempo, informes técnicos diarios, comunicados especiales, mapas diarios de temperaturas máximas y mínimas e información diaria de precipitación se sugiere consultar los siguientes enlaces:

- [MAPA DIARIO DE TEMPERATURA MÁXIMA](#)
- [MAPA DIARIO DE TEMPERATURA MÍNIMA](#)
- <http://institucional.ideam.gov.co/isp/index.jsf>
- [INFORMACIÓN DIARIA DE PRECIPITACIÓN Y TEMPERATURA DE LOS PRINCIPALES AEROPUERTOS DEL PAÍS](#)
- [MOSAICO MAPAS DE PRECIPITACIÓN DIARIA EN MILÍMETROS](#)

## REGIÓN CARIBE

### ALERTA ROJA: INCENDIOS DE LA COBERTURA VEGETAL

Amenaza Alta de ocurrencia de incendios de la cobertura vegetal en zonas de bosques, cultivos y pastos, localizados en los siguientes municipios y sectores aledaños:

DEPARTAMENTO	MUNICIPIOS
<b>ATLANTICO</b>	Campo de la Cruz, Candelaria, Luruaco, Manatí, Ponedera, Repelón, Sabanalarga, Santa Lucia y Suan.
<b>BOLIVAR</b>	Achí, Arjona, Arroyohondo, Barranco de Loba, Calamar, Cartagena de Indias, Cicuco, Clemencia, Córdoba, El Carmen de Bolívar, El Peñón, Hatillo de Loba, Magangué, Mahates, Margarita, Mompós, Montecristo, Morales, Pinillos, Regidor, San Estanislao, San Fernando, San Jacinto, San Jacinto del Cauca, San Juan Nepomuceno, San Martín de Loba, Santa Catalina, Santa Rosa, Santa Rosa del Sur, Simití, Soplaviento, Talaigua Nuevo, Turbaco, Turbaná, Villanueva, y Zambrano.
<b>CESAR</b>	Aguachica, Agustín Codazzi, Astrea, Becerril, Bosconia, Chimichagua, Chiriguana, Curumani, El Copey, El Paso, González, La Gloria, La Jaga de Iberico, La Paz, Manauare Balcón del Cesar, Pailitas, Pelaya, Pueblo Bello, Rio de Oro, San Alberto, San Diego, San Martín, Tamalameque y Valledupar.
<b>CORDOBA</b>	Ayapel, Buenavista, Canalete, Cereté, Chima, La Apartada, Loricá, Los Córdoba, Momil, Montería, Moñitos, Planeta Rica, Pueblo Nuevo, Puerto Escondido, San Andrés de Sotavento, San Antero, San Bernardo del Viento, San Carlos, San Pelayo y Tierralta.
<b>LA GUAJIRA</b>	Albania, Barrancas, Dibulla, Distracción, El Molino, Fonseca, Hato Nuevo, La Jaga del Pilar, Maicao, Manauare, Riohacha, San Juan del Cesar, Uribia, Urumita y Villanueva.
<b>MAGDALENA</b>	Algarrobo, Aracataca, Ariguani (El Difícil), Cerro de San Antonio, Chivolo, Ciénaga, El Banco, El Piñón, El Retén, Fundación, Guamal, Nueva Granada, Pijiño del Carmen, Pivijay, Plato, Puebloviejo, Remolino, Sabanas de San Ángel, Salamina, Santa Sebastián de Buenavista, San Zenón, Santa Ana, Santa Bárbara de Pinto, Santa Marta, Sitionuevo, Tenerife y Zona Bananera.
<b>SUCRE</b>	Buenavista, Caimito, Chalán, Colosó, Corozal, Coveñas, El Roble, Galeras, Guaranda, Los Palmitos, Majaqual, Morroa,

Ovejas, Palmito, San Benito Abad, San Juan de Betulia (Betulia), San Marcos, San Onofre, San Pedro, Sincé, Sincelejo, Sucre, Tolú y Toluvejo.
---

Se recomienda especial atención en el Parque Nacional Natural Sierra Nevada de Santa Marta, Parque Nacional Natural Macuira, Vía Parque Isla de Salamanca.

## REGIÓN ANDINA

### ALERTA ROJA: INCENDIOS DE LA COBERTURA VEGETAL

Amenaza Alta de ocurrencia de incendios de la cobertura vegetal en zonas de bosques, cultivos y pastos, localizados en los siguientes municipios y sectores aledaños:

DEPARTAMENTO	MUNICIPIOS
<b>ANTIOQUIA</b>	Arboletes, Bello, Copacabana, Fredonia, Girardota, Guarne, Marinilla, Medellín, Rionegro, San Juan de Urabá, Vegachi, Yalí y Yondó.
<b>BOYACA</b>	Aquitania, Campohermoso, Chiscas, Chita, Covarachía, Cúitva, Duitama, El Cocuy, El Espino, Firavitoba, Gámeza, Guacamayas, Guateque, Guayatá, Guicán, Iza, Jericó, La Capilla, La Uvita, Labranzagrande, Maripí, Miraflores, Mongua, Monguí, Páez, Paipa, Pajarito, Panqueba, Paya, Pesca, Pisba, Ráquira, Sáchica, Samacá, San Pablo de Borbur, Sativanorte, Soatá, Socotá, Sogamoso, Somondoco, Sotaquirá, Susacón, Sutatenza, Tasco, Tibasosa, Tinjacá, Tipacoque, Toca, Topaga, Tota, Turmequé, Tuta, Umbita, Ventaquemada, Villa de Leiva.
<b>CALDAS</b>	Neira y Salamina.
<b>CAUCA</b>	Almaguer, Bolívar, Caloto, Corinto, Guachene, Miranda, Padilla, Páez, Puerto Tejada, San Sebastián, San Rosa y Villa Rica.
<b>CUNDINAMARCA</b>	Albán, Anapoima, Anolaima, Apulo, Arbeláez, Bogotá, D.C., Bojacá, Cabrera, Cajicá, Cáqueza, Chía, Chipaque, Choachí, Chocontá, Cogua, Cucunubá, El Colegio, El Rosal, Facatativá, Fómez, Fosca, Funza, Fusagasugá, Gachancipá, Gachetá, Gama, Guachetá, Guasca, Guatavita, Guayabal de Siquima, Gutiérrez, Jerusalén, Junín, La Calera, La mesa, Lenguazaque, Machetá, Madrid, Medina, Mosquera, Nemocón, Pacho, Paratebueno, Pasca, Quetame, Quipile, San Bernardo, San Francisco, Sesquilé, Sibate, Soacha, Sopó, Subachoque, Suesca, Supatá, Tabío, Tausa, Tenjo, Tibacuy, Tibirita, Tocaima, Tocancipa, Ubalá, Ubaté, Une, Venecia, Villapinzón, Viotá, Zipacón y Zipaquirá.
<b>HUILA</b>	Acevedo, Agrado, Aipe, Altamira, Baraya, Colombia, Elías, Garzón, Gigante, Guadalupe, Isnos, La Argentina, La Plata, Neiva, Oporapa, Paicol, Palermo, Pital, Pitalito, Salado blanco, San Agustín, Suaza, Tarquí, Tello, Tesalia, Timaná y Villavieja.
<b>NARIÑO</b>	Buesaco, Chachagüí, El Tablón, La Cruz, Nariño, Pasto, San Pablo.
<b>NORTE DE SANTANDER</b>	Ábrego, Arboledas, Bochalema, Bucarasica, Cáchira, Cécota, Chinácota, Chitagá, Convención, Cúcuta, Cucutilla, Durania, El Carmen, El Tarra, Gramalote, Hacarí, Herrán, La Esperanza, La Playa, Labateca, Los Patios, Mutiscua, Ocaña, Pamplona, Ragonvalia, Salazar, San Calixto, Santiago, Sardinata, Silos, Teorama, Tibú, Toledo y Villa Caro.
<b>RISARALDA</b>	Pereira
<b>SANTANDER</b>	Barrancabermeja, Bucaramanga, Capitanejo, Cerrito, Charta, Concepción, Floridablanca, Guaca, Lebrija, Macaravita, Onzaga, Piedecuesta, Rionegro, Sabana de Torres, San Miguel, San Vicente de Chucurí, Simacota, Suratá, Tona y Vetás.
<b>TOLIMA</b>	Alpujarra, Carmen de Apicalá, Cunday, Dolores, Honda, Murillo, Planadas, Purificación, San Antonio y Villarrica
<b>VALLE DEL CAUCA</b>	Caicedonia, Cali, Calendaria, Dagua, El Cerrito, Florida, Guacarí, Jamundí, La Cumbre, Palmira, Pradera, Restrepo, Tuluá, Vijes, Yumbo y Zarzal.

Se recomienda especial atención en el Parque Nacional Natural Las Herosas y el Parque Nacional Natural Sumapaz. Así como en los Paramos de Rabanal y Guerrero (Cundinamarca)

### ALERTA AMARILLA: HELADAS

En el altiplano cundiboyacense se prevén descensos de las temperaturas mínimas del aire en horas de las madrugadas de los próximos días, se recomienda a floricultores y agricultores en general estar atentos a la evolución de las condiciones meteorológicas y tomar las medidas preventivas adecuadas en los siguientes municipios:

DEPARTAMENTO	MUNICIPIOS
<b>BOYACÁ</b>	Saboyá.
<b>CUNDINAMARCA</b>	Mosquera.

#### ALERTA NARANJA: DESLIZAMIENTOS DE TIERRA.

Se pronostica amenaza alta por deslizamientos de tierra en áreas inestables en los departamentos:

DEPARTAMENTO	MUNICIPIOS
CALDAS	Samaná

#### ALERTA AMARILLA: POR CRECIENTES SUBITAS EN LOS RIOS LAGUNILLAS, RECIO, GUALI Y EN EL OTUN, LA VIEJA Y CHINCHINA

En el día de ayer y en la madrugada de hoy, se registraron lluvias con intensidades superiores a lo normal en la cordillera Central y en algunos sectores de los departamentos del Tolima y Caldas, Risaralda y Quindío que podrían generar crecientes súbitas en los principales afluentes y quebradas de los ríos Lagunillas, Recio, Guali y Sumapaz (Tolima) y en los ríos Otún, La Vieja y Chinchiná (Caldas).

## REGIÓN PACÍFICA

#### ALERTA NARANJA: DESLIZAMIENTOS DE TIERRA.

Amenaza alta por deslizamientos de tierra en áreas inestables en los departamentos:

DEPARTAMENTO	MUNICIPIOS
CHOCO	Istmina, Condoro
NARIÑO	Barbacoas, Puerres

#### ALERTA AMARILLA: CRECIENTE EN EL RÍO ATRATO.

Continúa con niveles altos y con lluvias en toda la región norte del pacífico, se estima que estas condiciones prevalezcan durante todo el día de hoy, por lo cual se hace un llamado de atención a la ciudadanía en general estar atentos ante posibles crecientes súbitas en el río Atrato.

## REGIÓN ORINOQUIA

#### ALERTA ROJA: INCENDIOS DE LA COBERTURA VEGETAL.

Amenaza Alta de ocurrencia de incendios de la cobertura vegetal en zonas de bosques, cultivos y pastos, localizados en los siguientes municipios y sectores aledaños:

DEPARTAMENTO	MUNICIPIOS
ARAUCA	Arauca, Cravo Norte y Tame.
CASANARE	Aguazul, Chámeza, Hato Corozal, La Salina, Maní, Nunchía, Orocué, Paz de Ariporo, Pore, Recetor, Sacamá, San Luis de Palenque, Támara, Tauramena, Trinidad, Villanueva y Yopal.
META	Acacias, Cubarral, Cumaral, El Castillo, El Dorado, Fuente de Oro, Granada, La Macarena, Lejanías, Mapiripán, Mesetas, Puerto Concordia, Puerto Gaitán, Puerto Lleras, Puerto López, Puerto Rico, Restrepo, San Juan de Arama, San Carlos de Güaroa, San Martín, Uribe, Villavicencio y Vistahermosa.
VICHADA	Cumaribo, La Primavera, Puerto Carreño y Santa Rosalía.

Se recomienda especial atención en el Parque Nacional Natural Cordillera Los Picachos.

## REGIÓN AMAZÓNICA

#### ALERTA ROJA: INCENDIOS DE LA COBERTURA VEGETAL.

Amenaza Alta de ocurrencia de incendios de la cobertura vegetal en zonas de bosques, cultivos y pastos, localizados en los siguientes municipios y sectores aledaños:

DEPARTAMENTO	MUNICIPIOS
CAQUETA	El Doncello, El Paujil, Florencia, Puerto Rico y San Vicente del Caguan.
GUAVIARE	Calamar, Miraflores y San José del Guaviare.

## MAR CARIBE

#### ALERTA AMARILLA: OLEAJE Y VIENTO

En amplios sectores del Caribe central, aguas adentro, persistirán las condiciones de amenaza para la navegación menor por cuenta del oleaje que variará entre 3.0 - 4.0 metros, y la velocidad del viento que se aproximará a 35 y 60 km/h. Se recomienda a pescadores y usuarios de embarcaciones de poco calado consultar con las Capitanías de puerto antes de zarpar.

## OCEANO PACÍFICO

#### ALERTA AMARILLA: TIEMPO LLUVIOSO

Para el día de hoy prevalecerán las condiciones lluviosas en amplios sectores de la zona marítima nacional con posibilidad en algunos casos de tormentas eléctricas y ráfagas de viento, se sugiere a usuarios de embarcaciones menores consultar con las Capitanías de Puerto, antes de zarpar.

**ALERTA ROJA PARA TOMAR ACCIÓN** Advierte a los sistemas de prevención y atención de desastres sobre la amenaza que puede ocasionar un fenómeno con efectos adversos sobre la población, el cual requiere la atención inmediata por parte de la población y de los cuerpos de atención y socorro. Se emite una alerta sólo cuando la identificación de un evento extraordinario indique la probabilidad de amenaza inminente y cuando la gravedad del fenómeno implique la movilización de personas y equipos, interrumpiendo el normal desarrollo de sus actividades cotidianas.

**ALERTA NARANJA PARA PREPARARSE** Indica la presencia de un fenómeno. No implica amenaza inmediata y como tanto es catalogado como un mensaje para informarse y prepararse. El aviso implica vigilancia continua ya que las condiciones son propicias para el desarrollo de un fenómeno, sin que se requiera permanecer alerta.

**ALERTA AMARILLA PARA INFORMARSE** Es un mensaje oficial por el cual se difunde información. Por lo regular se refiere a eventos observados, reportados o registrados y puede contener algunos elementos de pronóstico a manera de orientación. Por sus características pretéritas y futuras difiere del aviso y de la alerta, y por lo general no está encaminado a alertar sino a informar.

**CONDICIONES NORMALES** Indica que no existe ninguna clase de alerta para la región o zona mencionada.

°C: grados Celsius; m: metros; mm: milímetros; msnm: metros sobre nivel del mar;

Km/h: kilómetros sobre hora

GOES: Geostationary Operational Environmental Satellites (Satélite Geoestacionario Operacional Ambiental).

GOES-13 es el designado GOES-Este, localizado en 75° W sobre el ecuador geográfico.

HLC: hora local colombiana

PNN: Parque Nacional Natural; SFF: Santuario de Fauna y Flora

Omar FRANCO TORRES, Director General  
Christian EUSCATEGUI COLLAZOS, Jefe Oficina del Servicio de Pronósticos y Alertas  
\*\*\*\*\*

Profesionales en turno:  
Daniel USECHE S., Henry ROMERO, Patricia LEON, Gloria ARANGO y Mauricio TORRES.  
Internet: <http://www.ideam.gov.co>  
Correos electrónicos: [servicio@ideam.gov.co](mailto:servicio@ideam.gov.co), [alertasideam@ideam.gov.co](mailto:alertasideam@ideam.gov.co)  
Carrera 10 N° 20 - 30 \*\* Piso 9, Bogotá, D.C.  
Teléfono: 3527160 ext. 1334-1336.

Siganos en **Twitter: @IDEAMColombia; Facebook: [www.facebook.com/ideam.instituto](http://www.facebook.com/ideam.instituto)**  
**YouTube: Canal de Instituto IDEAM / <http://www.youtube.com/user/InstitutoIDEAM>**