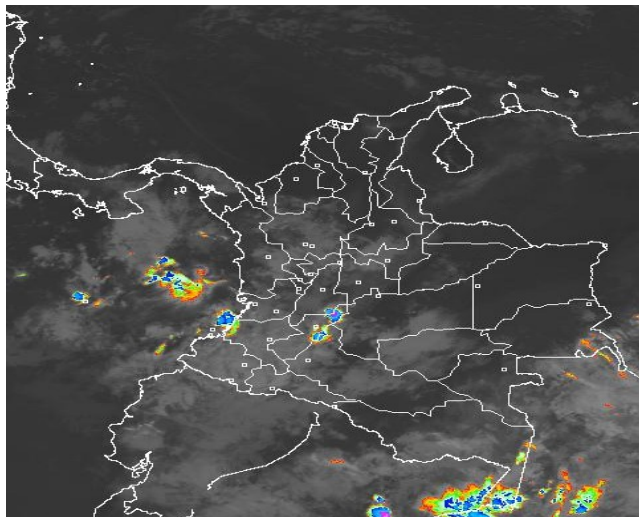


## CONDICIONES HIDROMETEOROLÓGICAS ACTUALES

En la mayor parte del territorio nacional prevalece el tiempo seco con cielo entre despejado y parcialmente nublado, salvo en sectores de Huila, Cauca, Nariño y Amazonas donde se han registrado lluvias en las últimas horas. El pronóstico del tiempo nos indica condiciones secas durante los próximos días en el país, situación que favorecerá nuevamente el incremento de la amenaza por heladas en el altiplano cundiboyacense y por incendios de la cobertura vegetal en amplios sectores de las regiones Caribe, Orinoquia y Andina.

## IMÁGEN SATELITAL

Imagen GOES-13 \* 11 de enero de 2014 \* Hora 7:45 a.m. HLC



## PRONÓSTICO CONDICIONES METEOROLÓGICAS ESPECIALES

### ÁREA DEL VOLCÁN CERRO MACHÍN

Cielo entre parcial a mayormente nublado con predominio de condiciones secas hasta entrada la tarde, luego se estiman precipitaciones dispersas

El SERVICIO GEOLOGICO COLOMBIANO lo reporta en **NIVEL AMARILLO (III): CAMBIOS EN EL COMPORTAMIENTO DE LA ACTIVIDAD VOLCANICA**. 4.80 -75.62

ELEVACIÓN (pies)	DIRECCIÓN	VELOCIDAD	
		NUDOS	Km/h
10,000	ESTE	5 - 10	9 - 18
18,000	NOROESTE	5	9
24,000	NORTE	5 - 10	9 - 18
30,000	NOROESTE	10 - 15	18 - 28

### ÁREA DEL VOLCÁN NEVADO DEL HUILA

Cielo entre parcial a mayormente nublado con predominio de condiciones secas hasta entrada la tarde, luego se estiman precipitaciones dispersas.

El SERVICIO GEOLOGICO COLOMBIANO lo reporta en **NIVEL AMARILLO (III): CAMBIOS EN EL COMPORTAMIENTO DE LA ACTIVIDAD VOLCANICA**. 2.92 -76.05

ELEVACIÓN (pies)	DIRECCIÓN	VELOCIDAD	
		NUDOS	Km/h
10,000	ESTE	5	9
18,000	OESTE	5	9
24,000	NOROESTE	5 - 10	9 - 18
30,000	NOROESTE	15 - 20	28 - 37

### ÁREA DEL VOLCÁN GALERAS

Nubosidad variable a lo largo de la jornada con posibilidad de precipitaciones intermitentes las más intensas en horas de la tarde y la noche.

El SERVICIO GEOLOGICO COLOMBIANO lo reporta en **NIVEL AMARILLO (III): CAMBIOS EN EL COMPORTAMIENTO DE LA ACTIVIDAD VOLCANICA**. 1.55 -77.37

ELEVACIÓN (pies)	DIRECCIÓN	VELOCIDAD	
		NUDOS	Km/h
10,000	ESTE	5	9
18,000	NORTE	5	9
24,000	NORTE	5	9
30,000	NOROESTE	15 - 20	28 - 37

### ÁREA DEL VOLCÁN NEVADO DEL RUIZ

Cielo entre parcial a mayormente nublado con predominio de condiciones secas hasta entrada la tarde, luego se estiman precipitaciones dispersas.

El SERVICIO GEOLOGICO COLOMBIANO lo reporta en **NIVEL AMARILLO (III): CAMBIOS EN EL COMPORTAMIENTO DE LA ACTIVIDAD VOLCANICA**. 4.89 -75.32

ELEVACIÓN (pies)	DIRECCIÓN	VELOCIDAD	
		NUDOS	Km/h
10,000	ESTE	5	9
18,000	NOROESTE	5 - 10	9 - 18
24,000	NORTE	5 - 10	9 - 18
30,000	NOROESTE	10 - 15	18 - 28

## LO MÁS DESTACADO

**ALERTA ROJA. PARA TOMAR ACCIÓN** **ALERTA NARANJA. PARA PREPARARSE** **ALERTA AMARILLA. PARA INFORMARSE**

<b>LLUVIAS</b>	En las últimas 24 horas tendió a predominar el tiempo seco, excepto en sectores de la región Pacífica y en el Occidente de la Andina donde se reportaron precipitaciones, alcanzando el volumen más representativo en el municipio de <b>Barbacoas (Nariño) con 97.0 mm.</b>
<b>ALERTA ROJA</b>	<ul style="list-style-type: none"> <li>Por incendios de la cobertura vegetal en zonas de bosques, cultivos y pastos, localizados en amplios sectores de las regiones Caribe, Orinoquia y Andina.</li> <li>Por deslizamientos de tierra en áreas inestables y de alta pendiente localizadas en el departamento de Nariño.</li> </ul>
<b>ALERTA NARANJA</b>	<ul style="list-style-type: none"> <li>Por deslizamientos de tierra en áreas inestables y de alta pendiente localizadas en los departamentos de: Antioquia, Caldas, Nariño, Chocó, Cauca y Tolima.</li> <li>Por niveles altos en la cuenca alta del río Cauca.</li> </ul>
<b>ALERTA AMARILLA</b>	<ul style="list-style-type: none"> <li>Probabilidad de crecientes súbitas en los ríos Atrato, Micay y Patía.</li> </ul>
<b>OTROS</b>	Durante el mes de enero se espera continúe prevaleciendo la temporada seca o de menos lluvias de comienzo de año, situación que mantendrá la posibilidad de elevadas temperaturas del aire y de incendios de la cobertura vegetal en varios sectores de las regiones Caribe y Orinoquia y a lo largo de los valles interandinos.



Consulte todos los días el pronóstico del tiempo y las alertas hidrometeorológicas vigentes del IDEAM, en un formato de calidad. Alrededor de las 7:30 a. m. está a disposición del público en [www.ideam.gov.co](http://www.ideam.gov.co). Se puede ver también en dispositivos móviles. [AQUÍ](#)

## PRECIPITACIONES

A continuación se relacionan los municipios donde en las últimas 24 horas se registraron precipitaciones iguales o superiores a **20.0 mm**:

DEPARTAMENTO	MUNICIPIO
<b>ANTIOQUIA</b>	Cañasgordas (76.3), Medellín-La Iguala (60.0), Abriaquí (37.0), Frontino (36.0), Medellín-La Aldea (32.0), Venecia (30.3), Peñol (24.3) y Medellín-Santa Helena (23.0).
<b>BOYACA</b>	Muzo (33.9) y Quipama (26.7).
<b>CAUCA</b>	El Tambo (53.0), Patía (46.0), Santander De Quilichao (45.0), López (40.0), Piendamó (32.3), La Sierra (31.6), Bolívar-El Rodeo (29.0), Bolívar-Guachicón (28.0), El Tambo-Quicase (27.6), Cajibío-Vente de Cajibío (26.7), Cajibío-El Rosario (25.0), Santa Rosa (23.5), Popayán (22.5), San Sebastián (22.5), Rosas (21.2), Puerto Tejada (20.2) y Puracé (20.0).
<b>CHOCO</b>	Medio San Juan (29.0).
<b>CUNDINAMARCA</b>	La Vega (25.3).
<b>HUILA</b>	Yaguará (57.0), San Agustín (40.0) y Hobo (27.0).
<b>NARIÑO</b>	<b>Barbacoas-Altaquer (97.0)</b> , La Unión (65.3), Pasto-Chachagüí (52.9), Barbacoas (42.7), Nariño (42.5), Colon (38.5), Taminango (36.5), Imués (36.0), Barbacoas-Junín (35.8), Santacruz (30.9), Tangua (25.9), Túquerres (25.3), Tangua-Sindagua (25.0) y Arboleda (22.0).
<b>TOLIMA</b>	Prado (35.3).
<b>VALLE DEL CAUCA</b>	Cali-IDEAM (35.9), Tuluá (25.4) y Cali-CVC (20.0).

## TEMPERATURAS MÁXIMAS

A continuación se relacionan los municipios donde en las últimas 24 horas se registraron temperaturas iguales o superiores a **35.0°C**:

DEPARTAMENTO	MUNICIPIO
<b>ATLANTICO</b>	Manatí (35.6°C).
<b>BOLIVAR</b>	El Carmen De Bolívar (35.6°C).
<b>CESAR</b>	Valledupar-El Callao (37.4°C), Valledupar-Villa Rosa (37.4°C), Valledupar-El Callao (36.6°C), Agustín Codazzi-Motilonia (36.0°C), Valledupar-Aeropuerto (36.0°C), Agustín Codazzi-Hacienda Centenario (35.6°C) y Chiriguán (35.0°C).
<b>CORDOBA</b>	Chimá (35.0°C).
<b>LA GUAJIRA</b>	Manaure (35.4°C) y Urumita (35.0°C).
<b>TOLIMA</b>	Saldaña (36.4°C).
<b>SANTANDER</b>	Barrancabermeja (35.2°C).

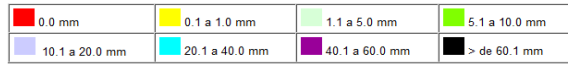
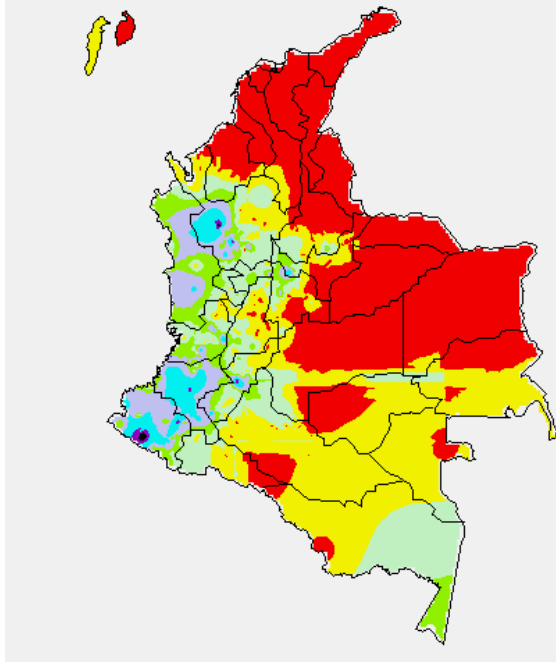
### TEMPERATURAS MÍNIMAS

A continuación se relacionan los municipios donde en las últimas 24 horas se registraron temperaturas iguales o inferiores a 5.0°C:

DEPARTAMENTO	MUNICIPIO
BOYACA	Sogamoso (0.6°C), Chita (0.8°C), Cerinza (3.4°C), Duitama-Andalucía (3.4°C) y Samacá (4.0°C).
CUNDINAMARCA	Sopó (3.4°C) y Mosquera (4.0°C).
SANTANDER	Pamplona (2.2°C).

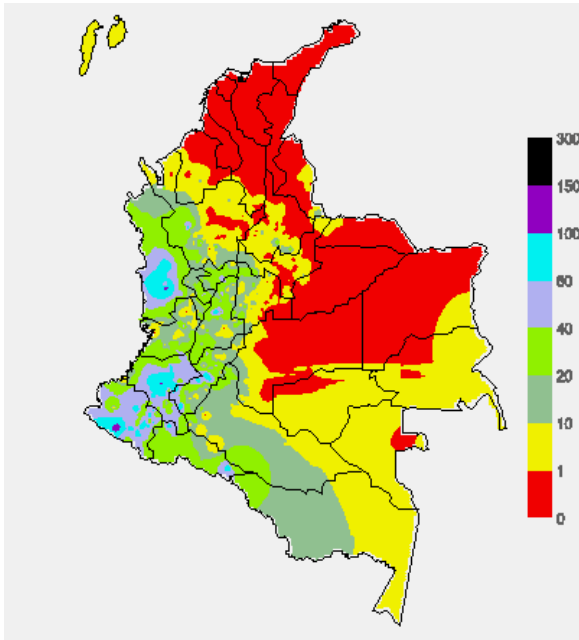
### MAPA DE PRECIPITACIÓN DIARIA

Desde las 7:00 a.m. del viernes 10 de enero hasta las 7:00 a.m. del sábado 11 de enero de 2014.



### MAPA DE PRECIPITACIÓN ACUMULADA DE LOS ÚLTIMOS 3 DÍAS

Desde las 7:00 a.m. del miércoles 08 de enero hasta las 7:00 a.m. del sábado 11 de enero de 2014.



### ESTADO DE LOS EMBALSES

A continuación se relacionan los volúmenes útiles diarios (expresados en porcentaje) de reservas de algunos embalses de acuerdo con información consultada en XM.

ZONA	EMBALSE	VOLUMEN ÚTIL DIARIO (%)		
ANTIOQUIA	MIEL I	95.73		
	MIRAFLORES	91.33		
	PEÑOL	68.16		
	PLAYAS	49.24		
	PORCE II	23.17		
	PORCE III	51.08		
	PUNCHINÁ	76.05		
	RIOGRANDE2	84.83		
	SAN LORENZO	91.81		
	TRONERAS	8.86		
CARIBE	URRÁ I	84.42		
CENTRO	AGREGADO BOGOTÁ	60.99	NEUSA	63.73
			SISGA	58.88
			TOMINÉ	60.79
		BETANIA	88.25	
		MUÑA	96.17	
ORIENTE	PRADO	101.18		
	CHUZA	50.13		
	ESMERALDA	87.32		
VALLE DEL CAUCA	GUAVIO	67.93		
	ALTO ANCHICAYÁ	59.14		
	CALIMA 1	75.38		
	SALVAJINA	73.97		

### PRONÓSTICO METEOROLÓGICO (sábado 11 y domingo 12 de enero de 2014)

REGIÓN	PRONÓSTICO
SABANA DE BOGOTÁ	<b>SÁBADO:</b> En la mañana se presentará cielo parcialmente cubierto con tiempo seco e intervalos soleados. En horas de la tarde se mantendrá la nubosidad variable y no se descartan lloviznas ligeras y sectorizadas hacia el Occidente de la Sabana, el resto de la ciudad y de la sabana con tiempo seco. <b>DOMINGO:</b> Se estima cielo parcialmente cubierto con intervalos soleados durante la mañana y después del medio día, al finalizar la tarde se esperan lluvias ligeras en sectores del oriente y norte de la ciudad. Al occidente de la Sabana son estimadas lluvias ligeras a moderadas en la tarde.
ANDINA	<b>SÁBADO:</b> Se estima en las primeras horas del día cielo parcialmente cubierto con tiempo seco; lluvias dispersas en sectores de Cauca, Nariño y lloviznas en las primeras horas en el Norte de Cundinamarca y Occidente de Boyacá. Al finalizar la tarde se incrementará la nubosidad con probabilidad de lluvias dispersas en el Eje Cafetero, Antioquia, Sur de Tolima, y montaña de Valle del Cauca, Cauca y Nariño. En la noche se estiman lluvias en el Occidente de Antioquia, Risaralda, Caldas y Huila. <b>DOMINGO:</b> Predominará cielo parcialmente cubierto en la región, sin embargo son posibles lluvias ligeras en zonas de montaña de Valle del Cauca y Risaralda. En la tarde y noche se espera prevén lluvias en Antioquia, Eje cafetero, centro y Norte de Cundinamarca, Valle de Cauca, Cauca, Nariño, Sur de Santander y occidente de Boyacá.
CARIBE	<b>SÁBADO:</b> Se prevé en horas de la mañana cielo ligeramente nublado, en la tarde se mantendrá las condiciones secas, con excepción del Sur de Córdoba, donde es probable que se presenten lloviznas de carácter ligero y disperso. <b>DOMINGO:</b> Se estima cielo ligeramente cubierto durante el día manteniéndose tiempo seco, sin embargo en la tarde se estima se incremente la nubosidad y se presenten lluvias muy ligeras en sectores del Norte de Cesar, Córdoba y Sur de Bolívar.
ARCHIPIÉLAGO DE SAN ANDRÉS, PROVIDENCIA Y SANTA CATALINA	<b>SÁBADO:</b> Durante la jornada se estima cielo seminublado con tiempo seco. <b>DOMINGO:</b> Se presentará cielo ligeramente cubierto en la mañana, en la tarde se presentara incremento en la nubosidad con predominio de tiempo seco.
MAR CARIBE	<b>SÁBADO:</b> En gran parte del Caribe Colombiano se espera cielo entre despejado y parcialmente nublado, es probable que la mayor nubosidad se presente en horas de la tarde y lluvias de carácter ligero en el occidente del Mar Caribe. <b>DOMINGO:</b> Se estima durante la jornada cielo ligeramente cubierto con predominio de tiempo seco en el centro y oriente de la zona. Al occidente se estima cielo seminublado con probabilidad de lluvias ligeras en el día.
PACÍFICA	<b>SÁBADO:</b> Se presentará cielo parcialmente cubierto desde las primeras horas del día, acompañado de lluvias en las costas de Valle del Cauca y sectores de Chocó. En la tarde se presentará aumento de la nubosidad, manteniendo lluvias ligeras en Chocó, Valle del Cauca y Cauca. <b>DOMINGO:</b> En la mañana se estiman lluvias cerca a las costas de Chocó. En la tarde cielo parcialmente cubierto y lluvias ligeras en horas de la tarde en Chocó, Valle del Cauca y Cauca.

REGIÓN	PRONÓSTICO
OCÉANO PACÍFICO	<b>SÁBADO:</b> En el Centro y Norte del sector se estiman lluvias de carácter ligero, especialmente en horas de la noche y la mañana; hacia el Sur se estima cielo cubierto y predominio de tiempo seco. <b>DOMINGO:</b> Las lluvias se concentrarán en horas de la tarde, se estima que éstas sean de carácter ligero en amplios sectores del centro y norte del sector.
INSULAR PACÍFICO	<b>SÁBADO:</b> En Gorgona y Malpelo se presentará cielo entre parcialmente cubierto y cubierto, la nubosidad se presentará en horas de la tarde acompañada de lluvias. <b>DOMINGO:</b> A lo largo de la jornada se estima cielo entre parcialmente nublado y nublado con precipitaciones ligeras en Malpelo y Gorgona.
ORINOQUIA	<b>SÁBADO:</b> Se estima en horas de la mañana y hasta las primeras horas de la tarde cielo entre ligera y parcialmente cubierto con tiempo seco. Entrada la tarde se estiman lloviznas ligeras en el Oriente de Vichada. En la noche prevalecerá cielo parcialmente cubierto y predominio de tiempo seco. <b>DOMINGO:</b> Se estima cielo parcialmente cubierto a lo largo de la región, además se presentará en la tarde aumento de la nubosidad y se presentarán lluvias ligeras al sur y oriente de Vichada.
AMAZONIA	<b>SÁBADO:</b> En las primeras horas del día se estiman lluvias entre ligeras y moderadas al Sur de Amazonas. En la tarde continuarán las condiciones nubosas y las lluvias en Amazonas, Vaupés, Guainía, Oriente de Caquetá y Piedemonte de Caquetá y Putumayo. <b>DOMINGO:</b> Se estima cielo parcialmente cubierto al occidente de la región. En el oriente lluvias ligeras se concentrarán en horas de la tarde y noche en Vaupés y Caquetá, lluvias de mayor intensidad en Amazonas, Guainía y Putumayo.

## ALERTAS VIGENTES Y PRODUCTOS ADICIONALES

Para mayor información sobre el pronóstico del estado del tiempo, informes técnicos diarios, comunicados especiales, mapas diarios de temperaturas máximas y mínimas e información diaria de precipitación se sugiere consultar los siguientes enlaces:

- [MAPA DIARIO DE TEMPERATURA MÁXIMA](#)
- [MAPA DIARIO DE TEMPERATURA MÍNIMA](#)
- <http://institucional.ideam.gov.co/sp/index.jsf>
- [INFORMACIÓN DIARIA DE PRECIPITACIÓN Y TEMPERATURA DE LOS PRINCIPALES AEROPUERTOS DEL PAÍS](#)
- [MOSAICO MAPAS DE PRECIPITACIÓN DIARIA EN MILÍMETROS](#)

## REGIÓN CARIBE

### ALERTA ROJA: INCENDIOS DE LA COBERTURA VEGETAL

Amenaza Alta de ocurrencia de incendios de la cobertura vegetal en zonas de bosques, cultivos y pastos, localizados en los siguientes municipios y sectores aledaños:

DEPARTAMENTO	MUNICIPIOS
ATLANTICO	Campo de la Cruz, Candelaria, Luruaco, Manatí, Ponedera, Repelón, Sabanalarga, Santa Lucia y Suan.
BOLIVAR	Achí, Arjona, Arroyohondo, Barranco de Loba, Calamar, Cartagena de Indias, Cicuco, Clemencia, Córdoba, El Carmen de Bolívar, El Peñón, Hatillo de Loba, Magangué, Mahates, Margarita, Mompós, Montecristo, Morales, Pinillos, Regidor, San Estanislao, San Fernando, San Jacinto, San Jacinto del Cauca, San Juan Nepomuceno, San Martín de Loba, Santa Catalina, Santa Rosa, Santa Rosa del Sur, Simití, Soplaviento, Talaigua Nuevo, Turbaco, Turbaná, Villanueva, y Zambrano.
CESAR	Aguachica, Agustín Codazzi, Astrea, Becerril, Bosconia, Chimichagua, Chiriguana, Curumani, El Copey, El Paso, González, La Gloria, La Jagua de Ibrico, La Paz, Manauere Balcón del Cesar, Pailitas, Pelaya, Pueblo Bello, Rio de Oro, San Alberto, San Diego, San Martín, Tamalameque y Valledupar.
LA GUAJIRA	Albania, Barrancas, Dibulla, Distracción, El Molino, Fonseca, Hato Nuevo, La Jagua del Pilar, Maicao, Manaure, Riohacha, San Juan del Cesar, Uribe, Urumita y Villanueva.
MAGDALENA	Algarrobo, Aracataca, Ariguani (El Difícil), Cerro de San Antonio, Chivolo, Ciénaga, El Banco, El Piñón, El Retén, Fundación, Guamal, Nueva Granada, Pijijío del Carmen, Pivijay, Plato, Pueblo Viejo, Remolino, Sabanas de San Ángel, Salamina, San Sebastián de Buenavista, San Zenón, Santa Ana, Santa Bárbara de Pinto, Santa Marta, Sitionuevo, Tenerife y Zona Bananera..
SUCRE	Buenavista, Caimito, Chalán, Colosó, Corozal, Coveñas, El Roble, Galeras, Guaranda, Los Palmitos, Majagual, Morroa, Ovejas, Palmito, San Benito Abad, San Juan de Betulia (Betulia), San Marcos, San Onofre, San Pedro, Sincé, Sincelajo, Sucre, Tolú y Tuluviyo.

Se recomienda especial atención en el Parque Nacional Natural Sierra Nevada de Santa Marta, Parque Nacional Natural Macuira, Vía Parque Isla de Salamanca.

## REGIÓN ANDINA

### ALERTA ROJA: INCENDIOS DE LA COBERTURA VEGETAL

Amenaza Alta de ocurrencia de incendios de la cobertura vegetal en zonas de bosques, cultivos y pastos, localizados en los siguientes municipios y sectores aledaños:

DEPARTAMENTO	MUNICIPIOS
ANTIOQUIA	Santa Rosa de Osos.
BOYACA	Aquitania, Campohermoso, Chiscas, Chita, Covarachia, Cuítiva, Duitama, El Cocuy, El Espino, Guacamayas, Guicán, Iza, Jericó, La Capilla, La Uvita, Labranzagrande, Mongua, Paipa, Pajarito, Panqueba, Pisba, Ráquira, Sáchica, Samacá, San Pablo de Borbur, Sativanorte, Soatá, Socotá, Sogamoso, Somondoco, Sotaquirá, Susacón, Sutatenza, Tasco, Tibasosa, Tinjacá, Tipacoque, Toca, Topaga, Turmequé, Tuta, Umbita, Ventaquemada y Villa de Leiva.
CUNDINAMARCA	Albán, Anapoima, Anolaima, Apulo, Arbeláez, Bojacá, Cabrera, Cajicá, Cáqueza, Chía, Chipaque, Choachi, Chocontá, Cogua, Cucunubá, El Rosal, Facatativá, Fomeque, Fosca, Funza, Fusagasugá, Gachancipá, Gachetá, Gama, Guachetá, Guasca, Guatavita, Guayabal de Síquima, Gutiérrez, Jerusalén, Junín, La Calera, La Mesa, Lenguaque, Machetá Madrid, Mosquera, Nemocón, Pasca, Quetame, Quipile, San Bernardo, San Francisco, Sesquile, Sibaté, Sopó, Subachoque, Suesca, Supatá, Tabio, Tausa, Tenjo, Tocaima, Tocancipa, Ubaté, Une, Venecia, Villapinzón, Viotá, Zipacón y Zipaquirá.
NORTE DE SANTADER	Ábrego, Arboledas, Bochalema, Bucarasica, Cáchira, Cécota, Chinácota, Chitaga, Convención, Cúcuta, Cucutilla, Durania, El Carmen, El Tarra, Gramalote, Hacarí, Herrán, Labateca, Los Patios, Mutiscua, Ocaña, Pamplona, Ragonvalia, Salazar, San Calixto, Santiago, Teorama, Tibú, Toledo y Villa Caro..
SANTADER	Bucaramanga, Capitanejo, Cerrito, Concepción, Floridablanca, Guaca, Lebrija, Macaravita, Onzaga, Piedecuesta, Rionegro, San Miguel, San Vicente de Chucurí, Tona y Vetas.

Se recomienda especial atención en el Parque Nacional Natural Las Hermosas y el Parque Nacional Natural Sumapaz. Así como en los Paramos de Rabanal y Guerrero (Cundinamarca)

### ALERTA NARANJA: DESLIZAMIENTOS DE TIERRA.

Se pronostica amenaza alta por deslizamientos de tierra en áreas inestables en los departamentos:

DEPARTAMENTO	MUNICIPIOS
CALDAS	Marquetalia, Samaná, Norcasia, Pensilvania, Manzanares y La Victoria.
ANTIOQUIA	Cañasgordas, Frontino y Uramita.
TOLIMA	Fresno, Honda y Mariquita.

### ALERTA NARANJA: HELADAS

En el altiplano cundiboyacense se prevén descensos de las temperaturas mínimas del aire en horas de las madrugadas de los próximos días, se recomienda a floricultores y agricultores en general estar atentos a la evolución de las condiciones meteorológicas y tomar las medidas preventivas adecuadas en los siguientes municipios:

DEPARTAMENTO	MUNICIPIOS
BOYACÁ	Cerínza, Duitama, Paipa, Tunja y Sogamoso.
CUNDINAMARCA	Chía, Chocontá, Cota, Facatativá, Funza, Madrid, Mosquera, Sesquile, Sopó, Subachoque, Tabio, Tenjo, Tocancipa, Zipaquirá.

### ALERTA NARANJA: POR NIVELES ALTOS EN EL RÍO CAUCA

Se cambia el nivel de alerta amarilla a naranja para el río Cauca especialmente para el sector de Yotoco, estación Mediacaño, dado que el nivel se ha mantenido en ascenso desde los últimos 4 días con valores cercanos a la cota de afectación de los sectores ribereños más bajos en el municipio de Yotoco, consecuencia de las lluvias que se registraron durante días anteriores sobre los departamentos de Cauca y Valle del Cauca.

Se destaca la reducción en las intensidades de las lluvias para estos departamentos durante las últimas 24 horas, sin embargo el IDEAM recomienda a los pobladores y autoridades locales tomar las medidas pertinentes ante el incremento actual y mantener atento seguimiento al comportamiento del nivel dado que dicho incremento obedece al tránsito por el cauce principal del río Cauca de las crecientes que se originaron en días anteriores sobre sectores de la parte alta de la cuenca.

## REGIÓN PACÍFICA

### ALERTA ROJA: DESLIZAMIENTOS DE TIERRA

Amenaza Muy alta por deslizamientos de tierra en áreas inestables en los departamentos:

DEPARTAMENTO	MUNICIPIOS
NARIÑO	Barbacoas y Ricaurte.

## ALERTA NARANJA DESLIZAMIENTOS DE TIERRA.

Amenaza alta por deslizamientos de tierra en áreas inestables en los departamentos:

DEPARTAMENTO	MUNICIPIOS
CHOCO	Cértogui, Condoto, Istmina, Nóvita, Tadó, El Cantón Del San Pablo, Medio Baudó (Boca De Pepú), Bajo Baudó, Unión Panamericana (Animas) y Río Iró (Santa Rita).
NARIÑO	Mosquera, Samaniego, Tumaco, El Charco, Olaya Herrera (Bocas De Satinga), Francisco Pizarro (Salahonda), Roberto Payán, Magüi (Payán) y Mallama (Piedrancha).
CAUCA	López de Micay, Popayán, Rosas, Timbio, Timbiquí, El Tambo y La Sierra.

## ALERTA AMARILLA POR NIVELES ALTOS EN EL RÍO ATRATO

Dado que se ha registrado una disminución en la intensidad de las lluvias durante las últimas 24 horas sobre sectores de la cuenca y, que el nivel del río Atrato actualmente es de descenso a la altura de estación Quibdó, se cambia el nivel de alerta naranja a amarilla por niveles altos para el río Atrato.

Sin embargo es posible que los niveles en la cuenca media-baja, sectores de Tagachí, Vigía del Fuerte, Vigía de Curvaradó y Río Sucio aun prevalezcan en la franja de medios a altos dado el tránsito de las ondas de crecida que se presentaron en días anteriores sobre la cuenca alta, por tanto el IDEAM mantiene la recomendación para que pobladores de mantengan atento seguimiento al comportamiento de los niveles.

## ALERTA AMARILLA POR CRECIENTES SÚBITAS EN LOS RÍOS PATÍA Y MICAY

Se mantiene este nivel de alerta dado que se prevén lluvias para hoy sobre sectores del departamento de Nariño y Cauca que podrían generar nuevos incrementos súbitos en las cuencas del río Patía y Micay los cuales no se prevén alcancen valores altos.

Por tanto el IDEAM mantiene la recomendación para que los pobladores ribereños de estas cuencas se mantengan atentos al comportamiento de los niveles.

## REGIÓN ORINOQUIA

### ALERTA ROJA: INCENDIOS DE LA COBERTURA VEGETAL

Amenaza Alta de ocurrencia de incendios de la cobertura vegetal en zonas de bosques, cultivos y pastos, localizados en los siguientes municipios y sectores aledaños:

DEPARTAMENTO	MUNICIPIOS
ARAUCA	Arauca, Cravo Norte y Tame.
CASANARE	Aguazul, Chámeza, Hato Corozal, La Salina, Maní, Nunchia, Orocué, Paz de Ariporo, Pore, Recetor, Sácamaá, San Luis de Palenque, Támara, Tauramena, Trinidad, Villanueva y Yopal.
META	Acacias, Cubarral, Cumaral, El Castillo, El Dorado, Fuente de Oro, Granada, La Macarena, Lejanías, Mapiripán, Mesetas, Puerto Concordia, Puerto Gaitán, Puerto Lleras, Puerto López, Puerto Rico, Restrepo, San Juan de Arama, San Carlos de Guaroa, San Martín, Uribe, Villavicencio y Vistahermosa.
VICHADA	Cumaribo, La Primavera, Puerto Carreño y Santa Rosalía.

Se recomienda especial atención en el Parque Nacional Natural Cordillera Los Picachos.

## REGIÓN AMAZÓNICA

### ALERTA ROJA: INCENDIOS DE LA COBERTURA VEGETAL

Amenaza Alta de ocurrencia de incendios de la cobertura vegetal en zonas de bosques, cultivos y pastos, localizados en los siguientes municipios y sectores aledaños:

DEPARTAMENTO	MUNICIPIOS
GUAVIARE	Calamar, Miraflores y San José del Guaviare.

## MAR CARIBE

### ALERTA NARANJA: OLEAJE Y VIENTO

Se estima para el día de hoy en amplios sectores del Caribe colombiano, incluyendo áreas cercanas a la costas, persistan con una altura del oleaje entre 3.0 y 4.0 metros, con velocidad del viento entre 25 y 35 nudos (46 y 65 km/h) y con posibilidad de rachas de vientos superiores. No se descarta la probabilidad de ocurrencia de vendavales a causa de la persistencia de rachas de vientos sobre las costas, por lo tanto se recomienda a pescadores y usuarios de embarcaciones de bajo calado consultar con las Capitanías de Puerto antes de zarpar y a los bañistas estar atentos a la evolución del fenómeno.

## OCEANO PACÍFICO

### CONDICIONES NORMALES

**ALERTA ROJA PARA TOMAR ACCIÓN** Advierte a los sistemas de prevención y atención de desastres sobre la amenaza que puede ocasionar un fenómeno con efectos adversos sobre la población, el cual requiere la atención inmediata por parte de la población y de los cuerpos de atención y socorro. Se emite una alerta sólo cuando la identificación de un evento extraordinario indique la probabilidad de amenaza inminente y cuando la gravedad del fenómeno implique la movilización de personas y equipos, interrumpiendo el normal desarrollo de sus actividades cotidianas.

**ALERTA NARANJA PARA PREPARARSE** Indica la presencia de un fenómeno. No implica amenaza inmediata y como tanto es catalogado como un mensaje para informarse y prepararse. El aviso implica vigilancia continua ya que las condiciones son propicias para el desarrollo de un fenómeno, sin que se requiera permanecer alerta.

**ALERTA AMARILLA PARA INFORMARSE** Es un mensaje oficial por el cual se difunde información. Por lo regular se refiere a eventos observados, reportados o registrados y puede contener algunos elementos de pronóstico a manera de orientación. Por sus características pretéritas y futuras difiere del aviso y de la alerta, y por lo general no está encaminado a alertar sino a informar.

**CONDICIONES NORMALES** Indica que no existe ninguna clase de alerta para la región o zona mencionada.

°C: grados Celsius; m: metros; mm: milímetros; msnm: metros sobre nivel del mar;

Km/h: kilómetros sobre hora

GOES: Geostationary Operational Environmental Satellites (Satélite Geoestacionario Operacional Ambiental).

GOES-13 es el designado GOES-Este, localizado en 75° W sobre el ecuador geográfico.

HLC: hora local colombiana

PNN: Parque Nacional Natural; SFF: Santuario de Fauna y Flora

Omar FRANCO TORRES, Director General  
Christian EUSCATEGUI COLLAZOS, Jefe Oficina del Servicio de Pronósticos y Alertas

\*\*\*\*\*

Profesionales en turno:  
Jhon VALENCIA, Claudia CONTRERAS, Carlos ORTEGON, Mauricio TORRES y Daniel USECHE.

Internet: <http://www.ideam.gov.co>

Correos electrónicos: [servicio@ideam.gov.co](mailto:servicio@ideam.gov.co), [alertasideam@ideam.gov.co](mailto:alertasideam@ideam.gov.co)

Carrera 10 N° 20 - 30 \*\* Piso 9, Bogotá, D.C.

Teléfono: 3527160 ext. 1334-1336.

Siganos en **Twitter: @IDEAMColombia; Facebook: [www.facebook.com/ideam.instituto](http://www.facebook.com/ideam.instituto)**  
**YouTube: Canal de InstitutoIDEAM / <http://www.youtube.com/user/InstitutoIDEAM>**