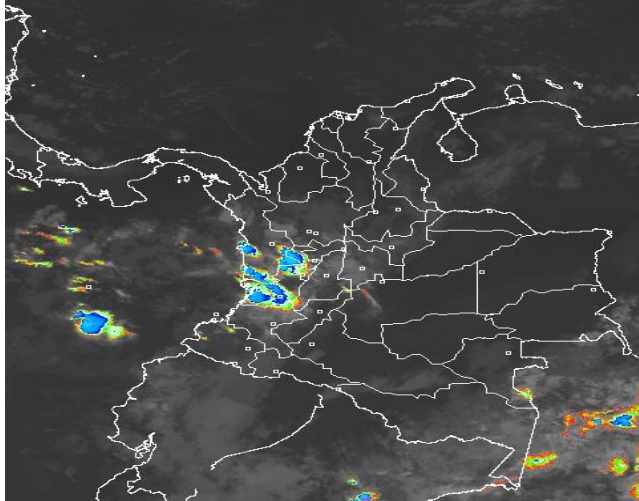


CONDICIONES HIDROMETEOROLÓGICAS ACTUALES

Tiempo seco en gran parte del país, muy soleado desde las primeras horas en las regiones Caribe, Orinoquia y en el Norte de la Andina. Abundante nubosidad con precipitaciones de variada intensidad se han reportado en sectores de Chocó, Valle del Cauca, Risaralda, Quindío, Tolima, Occidente de Cundinamarca y en el Oriente de Vaupés y Amazonas. El pronóstico del tiempo anticipa la continuidad de condiciones secas durante los próximos días en la mayor parte del territorio nacional con posibilidad de incendios de la cobertura vegetal en amplios sectores de las regiones Caribe, Orinoquia y Andina.

IMÁGEN SATELITAL

Imagen GOES-13 * 12 de enero de 2014 * Hora 7:45 a.m. HLC



PRONÓSTICO CONDICIONES METEOROLÓGICAS ESPECIALES

ÁREA DEL VOLCÁN CERRO MACHÍN			
Durante la jornada se mantendrán las condiciones mayormente cubiertas y precipitaciones entre ligeras y moderadas en horas de la tarde y de la noche.			
EL SERVICIO GEOLOGICO COLOMBIANO lo reporta en NIVEL AMARILLO (III): CAMBIOS EN EL COMPORTAMIENTO DE LA ACTIVIDAD VOLCANICA. 4.80 -75.62			
ELEVACIÓN (pies)	DIRECCIÓN	VELOCIDAD	
		NUDOS	Km/h
10,000	SURESTE	5	9
18,000	NORTE	5	9
24,000	NORESTE	5 - 10	9 - 18
30,000	NOROESTE	10 - 15	18 - 28
ÁREA DEL VOLCÁN NEVADO DEL HUILA			
A lo largo de la jornada se mantendrán las condiciones cubiertas y precipitaciones entre ligeras y moderadas las más intensa en horas de la mañana y de la tarde.			
EL SERVICIO GEOLOGICO COLOMBIANO lo reporta en NIVEL AMARILLO (III): CAMBIOS EN EL COMPORTAMIENTO DE LA ACTIVIDAD VOLCANICA. 2.92 -76.05			
ELEVACIÓN (pies)	DIRECCIÓN	VELOCIDAD	
		NUDOS	Km/h
10,000	ESTE	5 - 10	9 - 18
18,000	ESTE	5	9
24,000	NORTE	5 - 10	9 - 18
30,000	NOROESTE	20 - 25	37 - 46
ÁREA DEL VOLCÁN GALERAS			
Condiciones entre parcial a mayormente cubiertas con tiempo seco en la mañana y precipitaciones ligeras y dispersa durante la tarde y la noche.			
EL SERVICIO GEOLOGICO COLOMBIANO lo reporta en NIVEL AMARILLO (III): CAMBIOS EN EL COMPORTAMIENTO DE LA ACTIVIDAD VOLCANICA. 1.55 -77.37			
ELEVACIÓN (pies)	DIRECCIÓN	VELOCIDAD	
		NUDOS	Km/h
10,000	ESTE	5	9
18,000	ESTE	5	9
24,000	NOROESTE	5 - 10	9 - 18
30,000	NOROESTE	20 - 25	37 - 46
ÁREA DEL VOLCÁN NEVADO DEL RUIZ			
Durante la jornada se mantendrán las condiciones entre parcial a mayormente cubiertas y precipitaciones entre ligeras y moderadas en horas de la tarde y de la noche.			
EL SERVICIO GEOLOGICO COLOMBIANO lo reporta en NIVEL AMARILLO (III): CAMBIOS EN EL COMPORTAMIENTO DE LA ACTIVIDAD VOLCANICA. 4.89 -75.32			
ELEVACIÓN (pies)	DIRECCIÓN	VELOCIDAD	
		NUDOS	Km/h
10,000	SURESTE	5	9
18,000	NOROESTE	5	9
24,000	NORESTE	5 - 10	9 - 18
30,000	NOROESTE	15 - 20	28 - 37

LO MÁS DESTACADO

ALERTA ROJA. PARA TOMAR ACCIÓN **ALERTA NARANJA. PARA PREPARARSE** **ALERTA AMARILLA. PARA INFORMARSE**

LLUVIAS	Durante las últimas 24 horas se observaron condiciones secas en gran parte del territorio nacional, excepto en sectores de las regiones Pacífica, Andina y Amazónica donde se registraron lluvias. El dato más significativo se reportó en el municipio de La Vega (Cundinamarca) con 68.5 mm .
ALERTA ROJA	<ul style="list-style-type: none"> Por incendios de la cobertura vegetal en zonas de bosques, cultivos y pastos, localizados en amplios sectores de las regiones Caribe, Orinoquia y Andina. Por deslizamientos de tierra en áreas inestables y de alta pendiente localizadas en el departamento de Nariño.
ALERTA NARANJA	<ul style="list-style-type: none"> Por deslizamientos de tierra en áreas inestables y de alta pendiente localizadas en los departamentos de: Antioquia, Caldas, Nariño, Chocó, Cauca y Tolima. Por niveles altos en la cuenca alta del río Cauca.
ALERTA AMARILLA	<ul style="list-style-type: none"> Por probabilidad de crecientes súbitas en los ríos Atrato, Micay y Patía.
OTROS	Durante el mes de enero se espera continúe prevaleciendo la temporada seca o de menos lluvias de comienzo de año, situación que mantendrá la posibilidad de elevadas temperaturas del aire y de incendios de la cobertura vegetal en varios sectores de las regiones Caribe y Orinoquia y a lo largo de los valles interandinos.



Consulte todos los días el pronóstico del tiempo y las alertas hidrometeorológicas vigentes del IDEAM, en un formato de calidad. Alrededor de las 7:30 a. m. está a disposición del público en www.ideam.gov.co. Se puede ver también en dispositivos móviles. [AQUÍ](#)

PRECIPITACIONES

A continuación se relacionan los municipios donde en las últimas 24 horas se registraron precipitaciones iguales o superiores a **20.0 mm**:

DEPARTAMENTO	MUNICIPIO
AMAZONAS	Leticia-Aeropuerto (27.3).
ANTIOQUIA	Medellín-Aeropuerto (23.0).
BOYACA	Villa De Leyva (37.0).
CALDAS	Samaná (24.0).
CAUCA	Argelia (28.2).
CHOCO	Istmina (36.0).
CUNDINAMARCA	La Vega (68.5) , Nocaima (26.2) y Bogotá-Emmanuel d'Alzon (20.4).
HUILA	San Agustín (30.0), Yaguará (23.0), Villavieja (22.2) y Acevedo (21.0).
NARIÑO	Tangua (21.9).
PUTUMAYO	Mocóa-El Pepino (22.0) y Mocóa-Condagua (20.0).
QUINDIO	Armenia (27.2).
RISARALDA	Santa Rosa De Cabal-Pez Fresco (59.2), Santa Rosa De Cabal-San Remo (39.3) y Pereira-Veracruz (33.7).
TOLIMA	Lérida-La Sierra (55.8) y Lérida-La Quinta (22.0).

TEMPERATURAS MÁXIMAS

A continuación se relacionan los municipios donde en las últimas 24 horas se registraron temperaturas iguales o superiores a **35.0°C**:

DEPARTAMENTO	MUNICIPIO
ATLANTICO	Manatí (36.0°C).
BOLIVAR	Zambrano (36.6°C), El Carmen De Bolívar (35.8°C) y María la Baja (35.6°C).
CESAR	Valledupar-Villa Rosa (37.8°C), Valledupar-El Callao (37.6°C), Valledupar-Guaymaral (37.6°C), Valledupar-Aeropuerto (36.4°C), Agustín Codazzi-Motilonia (36.0°C), Pailitas (35.8°C), Agustín Codazzi-Hacienda Centenario (35.4°C), La Gloria (35.2°C) y Chiriguaná (35.6°C).
CORDOBA	Chima (35.3°C).
LA GUAJIRA	Manaure (°C) y Urumita (35.8°C).
MAGDALENA	Zona Bananera (35.4°C) y Pivijay (35.0°C).
SANTANDER	Barrancabermeja-El Centro (35.2°C).

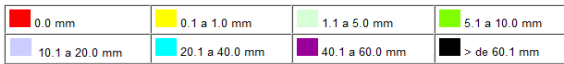
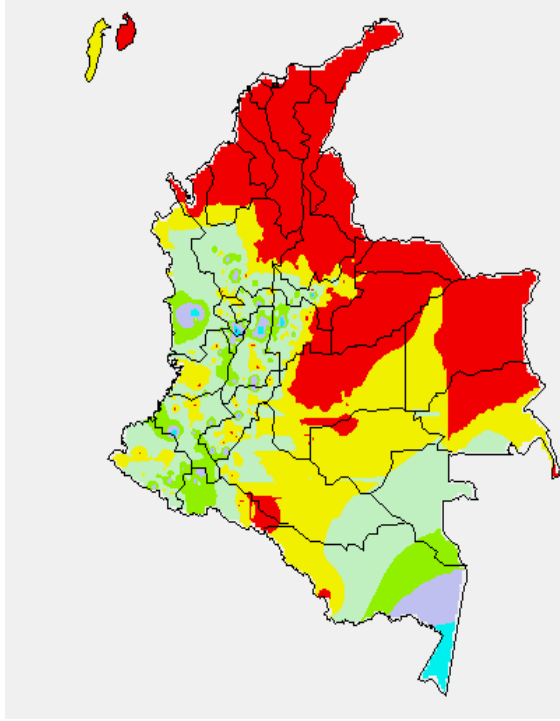
TEMPERATURAS MÍNIMAS

A continuación se relacionan los municipios donde en las últimas 24 horas se registraron temperaturas iguales o inferiores a **5.0°C** y que eventualmente correrían el riesgo de helada:

DEPARTAMENTO	MUNICIPIO
BOYACA	Chita (4.0°C), Samacá (4.2°C) y Sogamoso (4.2°C).

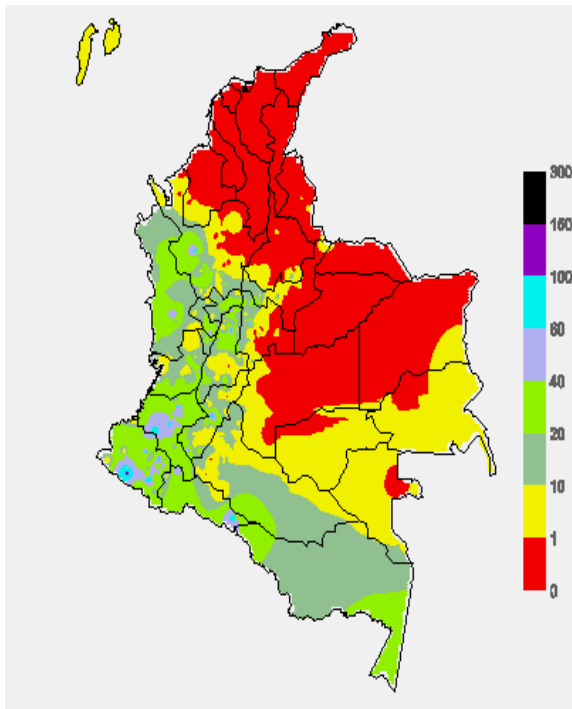
MAPA DE PRECIPITACIÓN DIARIA

Desde las 7:00 a.m. del sábado 11 de enero hasta las 7:00 a.m. del domingo 12 de enero de 2014.



MAPA DE PRECIPITACIÓN ACUMULADA DE LOS ÚLTIMOS 3 DÍAS

Desde las 7:00 a.m. del jueves 09 de enero hasta las 7:00 a.m. del domingo 12 de enero de 2014.



ESTADO DE LOS EMBALSES

A continuación se relacionan los volúmenes útiles diarios (expresados en porcentaje) de reservas de algunos embalses de acuerdo con información consultada en XM.

ZONA	EMBALSE	VOLUMEN ÚTIL DIARIO (%)		
ANTIOQUIA	MIEL I	96.71		
	MIRAFLORES	91.48		
	PEÑOL	67.78		
	PLAYAS	50.25		
	PORCE II	13.48		
	PORCE III	65.18		
	PUNCHINÁ	84.08		
	RIOGRANDE2	83.70		
	SAN LORENZO	91.00		
	TRONERAS	17.44		
CARIBE	URRÁ I	83.46		
CENTRO	AGREGADO BOGOTÁ	60.90	NEUSA	63.73
			SISGA	58.67
			TOMINÉ	60.70
		BETANIA	86.36	
		MUÑA	82.92	
ORIENTE	PRADO	102.92		
	CHUZA	50.16		
	ESMERALDA	87.53		
VALLE DEL CAUCA	GUAVIO	67.94		
	ALTO ANCHICAYÁ	44.36		
	CALIMA 1	75.69		
	SALVAJINA	75.23		

PRONÓSTICO METEOROLÓGICO (domingo 12 y lunes 13 de enero de 2014)

REGIÓN	PRONÓSTICO
SABANA DE BOGOTÁ	DOMINGO: Durante la jornada se prevé cielo entre parcial a mayormente nublado con predominio de tiempo seco en gran parte de la ciudad y probabilidad de lluvias ligeras en el Occidente de la Sabana, especialmente durante algunas horas de la tarde. LUNES: Cielo parcialmente cubierto con predominio de tiempo seco y con intervalos soleados en gran parte del área.
ANDINA	se estima cielo parcialmente cubierto con predominio de tiempo seco en gran parte de la región, en horas de la tarde se esperan precipitaciones entre ligeras y moderadas principalmente en zonas del Eje Cafetero, Sur de Antioquia y en las montañas de Cauca, Valle del Cauca, Huila y Nariño, probabilidad de lloviznas en el Altiplano Cundiboyacense en horas de la noche. LUNES: Cielo parcialmente cubierto con lluvias ligeras y/o lloviznas en zonas de Antioquia, Eje Cafetero y en las montañas de Huila, Cauca, Nariño y Valle. El resto del área con predominio de tiempo seco.
CARIBE	DOMINGO: Se espera cielo semicubierto con predominio de tiempo seco e intervalos prolongados de sol en amplios sectores de la región, excepto en el Sur de Córdoba donde no se descartan lluvias ligeras en horas finales de la jornada. LUNES: Se prevé que durante la jornada predominen las condiciones de tiempo seco con cielo entre ligera y parcialmente nublado.
ARCHIPIÉLAGO DE SAN ANDRÉS, PROVIDENCIA Y SANTA CATALINA	DOMINGO: Se prevé que durante gran parte de la jornada predominen las condiciones de tiempo seco con intervalos soleados. LUNES: Cielo parcialmente cubierto con predominio de tiempo seco durante la jornada.
MAR CARIBE	DOMINGO: En el transcurso de la jornada predominarán las condiciones secas con brisas moderadas y cielo seminublado. LUNES: Cielo parcialmente nublado con predominio de tiempo seco y soleado en gran parte del área marítima.
PACÍFICA	DOMINGO: A lo largo de la jornada se estima cielo entre parcial y mayormente nublado con precipitaciones entre ligeras y moderadas en las primeras horas del día en Chocó y Valle del Cauca; al finalizar la tarde y durante algunas horas de la noche lluvias en zonas de Chocó, Cauca y Valle del Cauca. LUNES: Se prevé cielo parcialmente cubierto con lluvias en Chocó y precipitaciones de menor intensidad en el resto de la región.
OCEANO PACÍFICO	DOMINGO: Se estiman que las precipitaciones se presenten especialmente en zonas aledañas al litoral de Cauca, Chocó y de Valle del Cauca. LUNES: Cielo parcialmente cubierto con lluvias entre ligeras y moderadas en cercanías al litoral de Chocó y menos intensas sobre las costas de Cauca y Valle del Cauca.
INSULAR PACÍFICO	DOMINGO: A lo largo de la jornada se estima cielo entre parcialmente nublado y nublado con precipitaciones ligeras en Malpelo y Gorgona. LUNES: Cielo parcialmente cubierto con lluvias ligeras y/o lloviznas en Malpelo y Gorgona.

REGIÓN	PRONÓSTICO
ORINOQUIA	DOMINGO: Se prevé cielo seminublado con predominio de tiempo seco a lo largo de la jornada e intervalos soleados prolongados en gran parte de la región durante el día. LUNES: Cielo parcialmente cubierto con predominio de tiempo seco y soleado en amplios sectores de la región, salvo en el Sur de Vichada donde no se descartan lloviznas.
AMAZONIA	Amazónico, es probable que las precipitaciones más intensas y persistentes se presenten en horas de la tarde. LUNES: En el transcurso de la jornada se prevé cielo parcialmente nublado con precipitaciones principalmente en sectores de Amazonas, Vaupés y Guainía; mientras que en el resto del área prevalecerán las condiciones secas.

ALERTAS VIGENTES Y PRODUCTOS ADICIONALES

Para mayor información sobre el pronóstico del estado del tiempo, informes técnicos diarios, comunicados especiales, mapas diarios de temperaturas máximas y mínimas e información diaria de precipitación se sugiere consultar los siguientes enlaces:

- [MAPA DIARIO DE TEMPERATURA MÁXIMA](#)
- [MAPA DIARIO DE TEMPERATURA MÍNIMA](#)
- <http://institucional.ideam.gov.co/isp/index.jsf>
- [INFORMACIÓN DIARIA DE PRECIPITACIÓN Y TEMPERATURA DE LOS PRINCIPALES AEROPUERTOS DEL PAÍS](#)
- [MOSAICO MAPAS DE PRECIPITACIÓN DIARIA EN MILÍMETROS](#)

REGIÓN CARIBE

ALERTA ROJA: INCENDIOS DE LA COBERTURA VEGETAL

Amenaza Alta de ocurrencia de incendios de la cobertura vegetal en zonas de bosques, cultivos y pastos, localizados en los siguientes municipios y sectores aledaños:

DEPARTAMENTO	MUNICIPIOS
ATLANTICO	Campo de la Cruz, Candelaria, Luruaco, Manatí, Ponedera, Repelón, Sabanalarga, Santa Lucia y Swan.
BOLIVAR	Achí, Arjona, Arroyohondo, Barranco de Loba, Calamar, Cartagena de Indias, Cicuco, Clemencia, Córdoba, El Carmen de Bolívar, El Peñón, Hatillo de Loba, Magangué, Mahates, Margarita, Mompos, Montecristo, Morales, Pinillos, Regidor, San Estanislao, San Fernando, San Jacinto, San Jacinto del Cauca, San Juan Nepomuceno, San Martín de Loba, Santa Catalina, Santa Rosa, Santa Rosa del Sur, Simití, Soplaviento, Talaiqua Nuevo, Turbaco, Turbaná, Villanueva, y Zambano.
CESAR	AguaChica, Agustín Codazzi, Astrea, Becerri, Bosconia, Chimichagua, Chiriguana, Curumani, El Copey, El Paso, González, La Gloria, La Jagua de Iberico, La Paz, Manaua Balcón del Cesar, Pailitas, Pelaya, Pueblo Bello, Rio de Oro, San Alberto, San Diego, San Martín, Tamalameque y Valledupar.
LA GUAJIRA	Albania, Barrancas, Dibulla, Distracción, El Molino, Fonseca, Hato Nuevo, La Jagua del Pilar, Maicao, Manaua, Riohacha, San Juan del Cesar, Uribe, Urumita y Villanueva.
MAGDALENA	Algarrobo, Aracataca, Ariguani (El Difícil), Cerro de San Antonio, Chivolo, Ciénaga, El Banco, El Piñón, El Retén, Fundación, Guamal, Nueva Granada, Pijiño del Carmen, Pivijay, Plato, Puebloviejo, Remolino, Sabanas de San Ángel, Salamina, San Sebastián de Buenavista, San Zenón, Santa Ana, Santa Bárbara de Pinto, Santa Marta, Sitionuevo, Tenerife y Zona Bananera..
SUCRE	Buenavista, Caimito, Chalán, Colosó, Corozal, Coveñas, El Roble, Galeras, Guaranda, Los Palmitos, Majagual, Morroa, Ovejas, Palmito, San Benito Abad, San Juan de Betulia (Betulia), San Marcos, San Onofre, San Pedro, Sincé, Sincelejo, Sucre, Tolú y Toluvejo.

Se recomienda especial atención en el Parque Nacional Natural Sierra Nevada de Santa Marta, Parque Nacional Natural Macuira, Vía Parque Isla de Salamanca.

REGIÓN ANDINA

ALERTA ROJA: INCENDIOS DE LA COBERTURA VEGETAL

Amenaza Alta de ocurrencia de incendios de la cobertura vegetal en zonas de bosques, cultivos y pastos, localizados en los siguientes municipios y sectores aledaños:

DEPARTAMENTO	MUNICIPIOS
ANTIOQUIA	Santa Rosa de Osos.
BOYACA	Aquitania, Campohermoso, Chiscas, Chita, Covarachía, Cultiva, Duitama, El Cocuy, El Espino, Guacamayas, Guicán, Iza, Jericó, La Capilla, La Uvita, Labranzagrande, Mongua,

	Paipa, Pajarito, Panqueba, Pisba, Ráquira, Sáchica, Samacá, San Pablo de Borbur, Sativanorte, Soatá, Socotá, Sogamoso, Somondoco, Sotaquirá, Susacón, Sutatenza, Tasco, Tibasosa, Tinjacá, Tipacoque, Toca, Topaga, Turmequé, Tuta, Umbita, Ventaquemada y Villa de Leiva.
CUNDINAMARCA	Albán, Anapoima, Anolaima, Apulo, Arbeláez, Bojacá, Cabrera, Cajicá, Cáqueza, Chía, Chipaque, Choachí, Chocontá, Cogua, Cucunubá, El Rosal, Facatativá, Fomeque, Fosca, Funza, Fusagasugá, Gachancipá, Gachetá, Gama, Guachetá, Guasca, Guatavita, Guayabal de Síquima, Gutiérrez, Jerusalén, Junín, La Calera, La Mesa, Lenguazaque, Machetá Madrid, Mosquera, Nemocón, Pasca, Quetame, Quipile, San Bernardo, San Francisco, Sesquilé, Sibate, Sopó, Subachoque, Suesca, Supatá, Tabio, Tausa, Tenjo, Tocaima, Tocancipa, Ubaté, Une, Venecia, Villapinzón, Viotá, Zipacón y Zipaquirá.
NORTE DE SANTADER	Ábrego, Arboledas, Bochalema, Bucarasica, Cáchira, Cácuta, Chinácota, Chitagá, Convención, Cúcuta, Cucutilla, Durania, El Carmen, El Tarra, Gramalote, Hacarí, Herrán, Labateca, Los Patios, Mutiscua, Ocaña, Pamplona, Ragonvalia, Salazar, San Calixto, Santiago, Teorama, Tibú, Toledo y Villa Caro..
SANTADER	Bucaramanga, Capitanejo, Cerrito, Concepción, Floridablanca, Guaca, Lebrija, Macaravita, Onzaga, Piedecuesta, Rionegro, San Miguel, San Vicente de Chucurí, Tona y Vetas.

Se recomienda especial atención en el Parque Nacional Natural Las Hermosas y el Parque Nacional Natural Sumapaz. Así como en los Paramos de Rabanal y Guerrero (Cundinamarca)

ALERTA NARANJA DESLIZAMIENTOS DE TIERRA.

Se pronostica amenaza alta por deslizamientos de tierra en áreas inestables en los departamentos:

DEPARTAMENTO	MUNICIPIOS
CALDAS	Marquetalia, Samaná, Pensilvania, Manzanares y La Victoria.
TOLIMA	Fresno y Mariquita.

ALERTA NARANJA HELADAS

En el altiplano cundiboyacense se prevén descensos de las temperaturas mínimas del aire en horas de las madrugadas de los próximos días, se recomienda a floricultores y agricultores en general estar atentos a la evolución de las condiciones meteorológicas y tomar las medidas preventivas adecuadas en los siguientes municipios:

DEPARTAMENTO	MUNICIPIOS
BOYACÁ	Cerinza, Duitama, Paipa, Tunja y Sogamoso.
CUNDINAMARCA	Chía, Chocontá, Cota, Facatativá, Funza, Madrid, Mosquera, Sesquilé, Sopó, Subachoque, Tabio, Tenjo, Tocancipa, Zipaquirá.

ALERTA NARANJA POR NIVELES ALTOS EN EL RÍO CAUCA

Se cambia el nivel de alerta amarilla a naranja para el río Cauca especialmente para el sector de Yotoco, estación Mediacaño, dado que el nivel se ha mantenido en ascenso desde los últimos 4 días con valores cercanos a la cota de afectación de los sectores ribereños más bajos en el municipio de Yotoco, consecuencia de las lluvias que se registraron durante días anteriores sobre los departamentos de Cauca y Valle del Cauca.

Se destaca la reducción en las intensidades de las lluvias para estos departamentos durante las últimas 24 horas, sin embargo el IDEAM recomienda a los pobladores y autoridades locales tomar las medidas pertinentes ante el incremento actual y mantener atento seguimiento al comportamiento del nivel dado que dicho incremento obedece al tránsito por el cauce principal del río Cauca de las crecientes que se originaron en días anteriores sobre sectores de las parte alta de la cuenca.

REGIÓN PACÍFICA

ALERTA NARANJA DESLIZAMIENTOS DE TIERRA.

Amenaza alta por deslizamientos de tierra en áreas inestables en los departamentos:

DEPARTAMENTO	MUNICIPIOS
CHOCO	Condoto, Istmina, Nóvita, Tadó, Medio Baudó (Boca De Pepú), Bajo Baudó (Pizarro) y Medio San Juan (Andagoya).
NARIÑO	Tumaco, Mallama (Piedrancha), Barbacoas y Ricaurte.
CAUCA	López de Micay, Popayán, Timbio, Timbiquí y El Tambo.

ALERTA AMARILLA POR NIVELES ALTOS EN EL RÍO ATRATO

Dado que se ha registrado una disminución en la intensidad de las lluvias durante las últimas 24 horas sobre sectores de la cuenca y, que el nivel del río Atrato actualmente es de descenso a la altura de estación Quibdó, se cambia el nivel de alerta naranja a amarilla por niveles altos para el río Atrato.

Sin embargo es posible que los niveles en la cuenca media-baja, sectores de Tagachí, Vigía del Fuerte, Vigía de Curvaradó y Río Sucio aun prevalezcan en la franja de medios a altos dado el tránsito de las ondas de crecida que se presentaron en días anteriores sobre la cuenca alta, por tanto el IDEAM mantiene la recomendación para que pobladores de mantengan atento seguimiento al comportamiento de los niveles.

ALERTA AMARILLA POR CRECIENTES SÚBITAS EN LOS RÍOS PATÍA Y MICAY

Se mantiene este nivel de alerta dado que se prevén lluvias para hoy sobre sectores del departamento de Nariño y Cauca que podrían generar nuevos incrementos súbitos en las cuencas del río Patía y Micay los cuales no se prevén alcancen valores altos.

Por tanto el IDEAM mantiene la recomendación para que los pobladores ribereños de estas cuencas se mantengan atentos al comportamiento de los niveles.

REGIÓN ORINOQUIA**ALERTA ROJA: INCENDIOS DE LA COBERTURA VEGETAL**

Amenaza Alta de ocurrencia de incendios de la cobertura vegetal en zonas de bosques, cultivos y pastos, localizados en los siguientes municipios y sectores aledaños:

DEPARTAMENTO	MUNICIPIOS
ARAUCA	Arauca, Cravo Norte y Tame.
CASANARE	Aguazul, Chámeza, Hato Corozal, La Salina, Maní, Nunchía, Orocué, Paz de Ariporo, Pore, Recetor, Sacamá, San Luis de Palenque, Támara, Tauramena, Trinidad, Villanueva y Yopal.
META	Acacías, Cubarral, Cumaral, El Castillo, El Dorado, Fuente de Oro, Granada, La Macarena, Lejanías, Mapiripán, Mesetas, Puerto Concordia, Puerto Gaitán, Puerto Lleras, Puerto López, Puerto Rico, Restrepo, San Juan de Arama, San Carlos de Guaroa, San Martín, Uribe, Villavicencio y Vistahermosa.
VICHADA	Cumaribo, La Primavera, Puerto Carreño y Santa Rosalía.

Se recomienda especial atención en el Parque Nacional Natural Cordillera Los Picachos.

REGIÓN AMAZÓNICA**ALERTA ROJA: INCENDIOS DE LA COBERTURA VEGETAL**

Amenaza Alta de ocurrencia de incendios de la cobertura vegetal en zonas de bosques, cultivos y pastos, localizados en los siguientes municipios y sectores aledaños:

DEPARTAMENTO	MUNICIPIOS
GUAVIARE	Calamar, Miraflores y San José del Guaviare.

MAR CARIBE**ALERTA NARANJA: OLEAJE Y VIENTO**

Se estima para el día de hoy en amplios sectores del Caribe colombiano, incluyendo áreas cercanas a la costa, persistan con una altura del oleaje entre 3.0 y 4.0 metros, con velocidad del viento entre 25 y 35 nudos (46 y 65 km/h) y con posibilidad de rachas de vientos superiores. No se descarta la probabilidad de ocurrencia de vendavales a causa de la persistencia de rachas de vientos sobre las costas, por lo tanto se recomienda a pescadores y usuarios de embarcaciones de bajo calado consultar con las Capitanías de Puerto antes de zarpar y a los bañistas estar atentos a la evolución del fenómeno.

OCÉANO PACÍFICO**CONDICIONES NORMALES**

ALERTA ROJA. PARA TOMAR ACCIÓN Advierte a los sistemas de prevención y atención de desastres sobre la amenaza que puede ocasionar un fenómeno con efectos adversos sobre la población, el cual requiere la atención inmediata por parte de la población y de los cuerpos de atención y socorro. Se emite una alerta sólo cuando la identificación de un evento extraordinario indique la probabilidad de amenaza inminente y cuando la gravedad del fenómeno implique la movilización de personas y equipos, interrumpiendo el normal desarrollo de sus actividades cotidianas.

ALERTA NARANJA. PARA PREPARARSE Indica la presencia de un fenómeno. No implica amenaza inmediata y como tanto es catalogado como un mensaje para informarse y prepararse. El aviso implica vigilancia continua ya que las condiciones son propicias para el desarrollo de un fenómeno, sin que se requiera permanecer alerta.

ALERTA AMARILLA. PARA INFORMARSE Es un mensaje oficial por el cual se difunde información. Por lo regular se refiere a eventos observados, reportados o registrados y puede contener algunos elementos de pronóstico a manera de orientación. Por sus características pretéritas y futuras difiere del aviso y de la alerta, y por lo general no está encaminado a alertar sino a informar.

CONDICIONES NORMALES Indica que no existe ninguna clase de alerta para la región o zona mencionada.

°C: grados Celsius; m: metros; mm: milímetros; msnm: metros sobre nivel del mar; Km/h: kilómetros sobre hora

GOES: Geostationary Operational Environmental Satellites (Satélite Geoestacionario Operacional Ambiental).

GOES-13 es el designado GOES-Este, localizado en 75° W sobre el ecuador geográfico.

HLC: hora local colombiana

PNN: Parque Nacional Natural; SFF: Santuario de Fauna y Flora

Omar FRANCO TORRES, Director General
Christian EUSCATEGUI COLLAZOS, Jefe Oficina del Servicio de Pronósticos y Alertas

Profesionales en turno:

Jhon VALENCIA, Claudia CONTRERAS, Mario MORENO, Patricia MESA y Daniel USECHE.

Internet: <http://www.ideam.gov.co>

Correos electrónicos: servicio@ideam.gov.co, alertasideam@ideam.gov.co

Carrera 10 N° 20 - 30 ** Piso 9, Bogotá, D.C.

Teléfono: 3527160 ext. 1334-1336.

Síguenos en **Twitter: @IDEAMColombia; Facebook: www.facebook.com/ideam.instituto
YouTube: Canal de InstitutoIDEAM / <http://www.youtube.com/user/InstitutoIDEAM>**