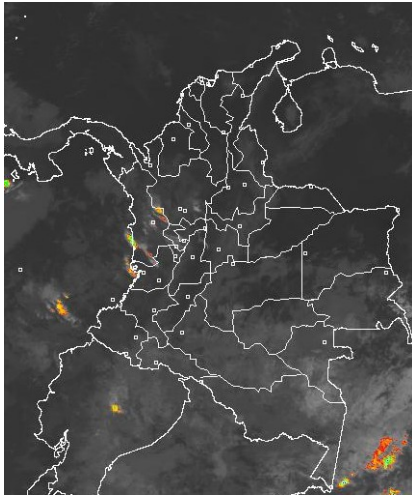


CONDICIONES HIDROMETEOROLÓGICAS ACTUALES

Durante la mañana han predominado las condiciones secas y despejadas en gran parte del territorio nacional. Aunque, se han concentrado algunas nubes en el Noroccidente y Suroriente del país, generando lluvias sobre sectores del Oriente de Chocó y Suroriente de Antioquia las cuales se han acompañado en cortos momentos de actividad eléctrica y precipitaciones de menor intensidad sobre Vaupés y al Oriente de Amazonas. Es probable que en horas de la tarde persistan las condiciones secas y despejadas en amplias zonas del país, aunque no se descartan lluvias sobre el Suroccidente de la región Andina, Suroriente de la Amazonia y sectores del Sur y Centro de la región Pacífica.

IMÁGEN SATELITAL

Imagen GOES-13 * 14 de enero de 2014 * Hora 7:45 a.m. HLC



PRONÓSTICO CONDICIONES METEOROLÓGICAS ESPECIALES

ÁREA DEL VOLCÁN CERRO MACHÍN

Durante la jornada se mantendrán las condiciones parcialmente cubiertas y precipitaciones entre ligeras y moderadas en horas finales de la tarde y primeras de la noche.

El Servicio Geológico Colombiano lo reporta en **NIVEL AMARILLO (III): CAMBIOS EN EL COMPORTAMIENTO DE LA ACTIVIDAD VOLCANICA**, 4.80 -75.62

ELEVACIÓN (pies)	DIRECCIÓN	VELOCIDAD	
		NUDOS	Km/h
10,000	SUR	5	9
18,000	SURESTE	5	9
24,000	NORESTE	5 - 10	9 - 18
30,000	NOROESTE	25 - 30	46 - 56

ÁREA DEL VOLCÁN NEVADO DEL HUILA

A lo largo de la jornada se mantendrán las condiciones entre parcial y mayormente cubiertas con precipitaciones entre ligeras y moderadas las más intensa en horas de la tarde y primeras de la noche.

El Servicio Geológico Colombiano lo reporta en **NIVEL AMARILLO (III): CAMBIOS EN EL COMPORTAMIENTO DE LA ACTIVIDAD VOLCANICA**, 2.92 -76.05

ELEVACIÓN (pies)	DIRECCIÓN	VELOCIDAD	
		NUDOS	Km/h
10,000	ESTE	5 - 10	9 - 18
18,000	SURESTE	5 - 10	9 - 18
24,000	NORTE	5	9
30,000	NOROESTE	30 - 35	56 - 65

ÁREA DEL VOLCÁN GALERAS

Condiciones mayormente cubiertas con tiempo seco en la mañana y la tarde, en horas de la noche precipitaciones ligeras y dispersas.

El Servicio Geológico Colombiano lo reporta en **NIVEL AMARILLO (III): CAMBIOS EN EL COMPORTAMIENTO DE LA ACTIVIDAD VOLCANICA**, 1.55 -77.37

ELEVACIÓN (pies)	DIRECCIÓN	VELOCIDAD	
		NUDOS	Km/h
10,000	ESTE	5 - 10	9 - 18
18,000	SURESTE	5 - 10	9 - 18
24,000	NOROESTE	5 - 10	9 - 18
30,000	NOROESTE	25 - 30	46 - 56

ÁREA DEL VOLCÁN NEVADO DEL RUIZ

Durante la jornada se mantendrán las condiciones parcialmente cubiertas y precipitaciones entre ligeras y dispersas en horas finales de la tarde y primeras de la noche.

El Servicio Geológico Colombiano lo reporta en **NIVEL AMARILLO (III): CAMBIOS EN EL COMPORTAMIENTO DE LA ACTIVIDAD VOLCANICA**, 4.89 -75.32

ELEVACIÓN (pies)	DIRECCIÓN	VELOCIDAD	
		NUDOS	Km/h
10,000	SUR	5	9
18,000	ESTE	5	9
24,000	NORESTE	5 - 10	9 - 18
30,000	NOROESTE	30 - 35	56 - 65

LO MÁS DESTACADO

ALERTA ROJA. PARA TOMAR ACCIÓN **ALERTA NARANJA. PARA PREPARARSE** **ALERTA AMARILLA. PARA INFORMARSE**

LLUVIAS	Las precipitaciones más significativas se presentaron sobre el sur de la región Amazónica y sectores de la región Pacífica. El dato más significativo se reportó en el municipio de López (Cauca) con 40.0 mm .
ALERTA ROJA	• Por incendios de la cobertura vegetal en zonas de bosques, cultivos y pastos, localizados en amplios sectores de las regiones Caribe, Orinoquia y Andina.
ALERTA NARANJA	• Por deslizamientos de tierra en áreas inestables y de alta pendiente localizadas en los departamentos de: Caldas, Nariño, Cauca y Tolima.
ALERTA AMARILLA	• Niveles altos en río Cauca a la altura del municipio de Yotoco (Valle del Cauca).
OTROS	Durante el mes de enero se espera continúe prevaleciendo la temporada seca o de menos lluvias de comienzo de año, situación que mantendrá la posibilidad de elevadas temperaturas del aire y de incendios de la cobertura vegetal en varios sectores de las regiones Caribe y Orinoquia y a lo largo de los valles interandinos.



Consulte todos los días el pronóstico del tiempo y las alertas hidrometeorológicas vigentes del IDEAM, en un formato de calidad. Alrededor de las 7:30 a. m. está a disposición del público en www.ideam.gov.co. Se puede ver también en dispositivos móviles. [AQUÍ](#)

PRECIPITACIONES

A continuación se relacionan los municipios donde en las últimas 24 horas se registraron precipitaciones iguales o superiores a **20.0 mm**:

DEPARTAMENTO	MUNICIPIO
AMAZONAS	Leticia (20.9)
CAUCA	López (40.0)
CHOCO	Quibdó (28.5)
VALLE DEL CAUCA	Buenaventura (29.0)

TEMPERATURAS MÁXIMAS

A continuación se relacionan los municipios donde en las últimas 24 horas se registraron temperaturas iguales o superiores a **35.0°C**:

DEPARTAMENTO	MUNICIPIO
ANTIOQUIA	Fredonia (35.6)
ATLANTICO	Manatí (36.6), Repelón (35.7)
BOLIVAR	El Carmen De Bolívar (35.6), Zambrano (35.2), María La Baja (35.0)
CESAR	Valledupar (37.6), Agustín Codazzi (35.8), Chiriquaná (35.4), La Gloria (35.2)
CORDOBA	Chima (35.4)
CUNDINAMARCA	Jerusalén (36.2)
LA GUAJIRA	Manaure (36.2)
MAGDALENA	Zona Bananera (35.6), Pivijay (35.0)
TOLIMA	Saldaña (38.6), Ambalema (35.4)

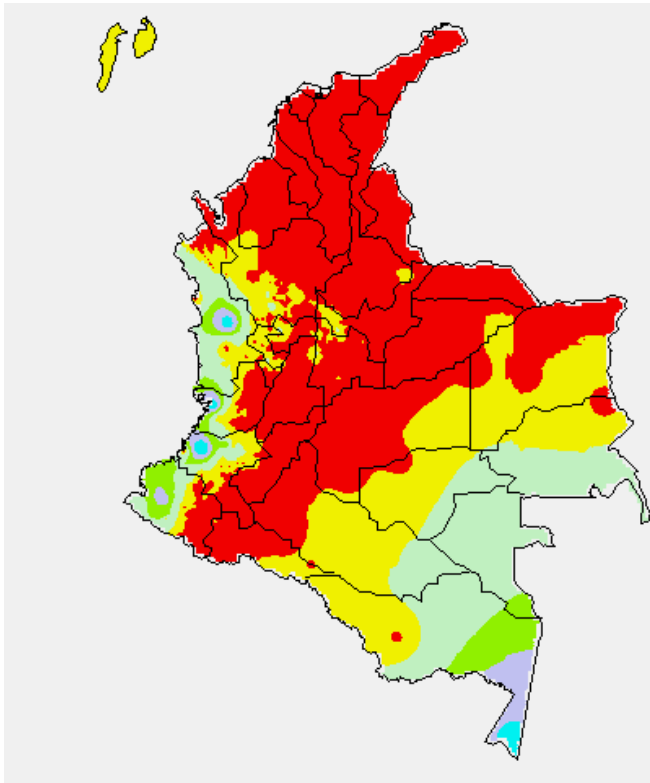
TEMPERATURAS MÍNIMAS

A continuación se relacionan los municipios donde en las últimas 24 horas se registraron temperaturas iguales o inferiores a **5.0°C** y que eventualmente correrían el riesgo de helada:

DEPARTAMENTO	MUNICIPIO
BOYACA	Chita (4.8), Sogamoso (0.2), Duitama (4.0), Toca (4.0) y Cerinza (2.6)
CUNDINAMARCA	Choachí (3.6), Guasca (4.2), Sopó (2.8), Zipaquirá (3.7), Madrid (4.4), Chocontá (1.8), Soacha (4.2).

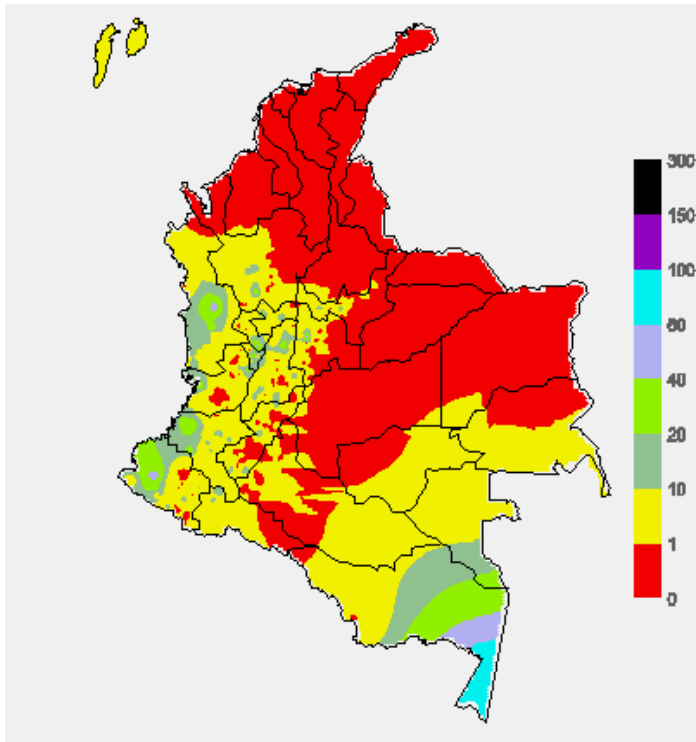
MAPA DE PRECIPITACIÓN DIARIA

Desde las 7:00 a.m. del lunes 13 de enero hasta las 7:00 a.m. del martes 14 de enero de 2014.



MAPA DE PRECIPITACIÓN ACUMULADA DE LOS ÚLTIMOS 3 DÍAS

Desde las 7:00 a.m. del sábado 11 de enero hasta las 7:00 a.m. del martes 14 de enero de 2014.



ESTADO DE LOS EMBALSES

A continuación se relacionan los volúmenes útiles diarios (expresados en porcentaje) de reservas de algunos embalses de acuerdo con información consultada en XM.

ZONA	EMBALSE	VOLUMEN ÚTIL DIARIO (%)		
ANTIOQUIA	MIEL I	94.35		
	MIRAFLORES	91.84		
	PEÑOL	67.64		
	PLAYAS	60.34		
	PORCE II	12.26		
	PORCE III	63.54		
	PUNCHINÁ	70.24		
	RIOGRANDE2	83.38		
	SAN LORENZO	89.60		
CARIBE	TRONERAS	15.24		
	URRÁ I	81.19		
CENTRO	AGREGADO BOGOTÁ	60.76	NEUSA	63.58
			SISGA	58.24
			TOMINÉ	60.61
	BETANIA	79.10		
	MUÑA	89.67		
	PRADO	102.00		
ORIENTE	CHUZA	50.18		
	ESMERALDA	87.57		
	GUAVIO	67.74		
VALLE DEL CAUCA	ALTO ANCHICAYÁ	20.45		
	CALIMA 1	76.32		
	SALVAJINA	75.84		

PRONÓSTICO METEOROLÓGICO (martes 14 y miércoles 15 de enero de 2014)

REGIÓN	PRONÓSTICO
SABANA DE BOGOTÁ	MARTES: La mayor parte de la jornada se mantendrá con cielo parcialmente cubierto y tiempo seco; sin embargo, no se descartan lloviznas dispersas y de corta duración en horas de la tarde, especialmente en el Norte y Noroccidente de la Sabana. MIÉRCOLES: En la mañana y parte de la tarde se prevé tiempo seco con cielo parcialmente cubierto. Hacia finales de la noche son probables algunas precipitaciones en el Nororiente tanto de la Sabana como de la Ciudad.
ANDINA	MARTES: Durante la mañana y primeras horas de la tarde se esperan condiciones secas con cielo parcialmente cubierto. Hacia finales de la tarde y en algunas horas de la noche, se prevén precipitaciones de carácter ligero a moderado y sectorizadas en Valle del Cauca, Cauca y Nariño; lloviznas o llovías ligeras en sectores de Antioquia y Tolima y Huila. MIÉRCOLES: En gran parte de la región se esperan condiciones secas con cielo parcialmente cubierto. En sectores de Antioquia, Valle, Cauca y Nariño son probables llovías de ligeras a moderadas hacia finales de la tarde y en la noche.
CARIBE	MARTES: A lo largo de la jornada se estiman condiciones secas con cielo entre ligeramente cubierto y parcialmente cubierto; al finalizar la jornada, no se descartan llovías ligeras y dispersas hacia el Golfo de Urabá. MIÉRCOLES: Se prevén condiciones secas la mayor parte de la jornada con cielo entre ligeramente cubierto y parcialmente cubierto.
ARCHIPIÉLAGO DE SAN ANDRÉS, PROVIDENCIA Y SANTA CATALINA	MARTES: Cielo ligeramente cubierto la mayor parte de la jornada con predominio de tiempo seco. MIÉRCOLES: La mayor parte de la jornada se prevén condiciones secas; sin embargo al finalizar la jornada se prevé un fortalecimiento de la nubosidad sin descartar algunas lloviznas de corta duración.
MAR CARIBE	MARTES: En el transcurso de la jornada se prevé cielo entre ligera y parcialmente nublado con predominio de tiempo seco y soleado en gran parte del área marítima nacional. MIÉRCOLES: Prevalecerán las condiciones secas con cielo entre despejado y ligeramente nublado sobre amplios sectores de la zona marítima nacional.
PACÍFICA	MARTES: En la mañana se esperan condiciones secas en amplios sectores de la región; salvo por algunas precipitaciones moderadas en el Centro – Sur de Chocó, incluso con actividad eléctrica. En la tarde y noche, se prevé un incremento de la nubosidad con llovías moderadas en sectores de Chocó, además de llovías en zonas aledañas al litoral de Valle del Cauca, Cauca y Nariño. MIÉRCOLES: Cielo entre parcialmente cubierto y mayormente cubierto con precipitaciones moderadas en Chocó y litoral de Valle, Cauca y de Nariño.

REGIÓN	PRONÓSTICO
OCÉANO PACÍFICO	MARTES: Cielo parcialmente cubierto con predominio de tiempo seco en amplios sectores del área marítima nacional en horas de la mañana. En horas de la tarde se prevé aumento de la nubosidad y lluvias principalmente en cercanías al litoral de Cauca y Valle del Cauca; estas lluvias se pueden extender hasta las primeras horas de la noche. MIÉRCOLES: Se presentarán precipitaciones a lo largo del litoral Pacífico colombiano, las más fuertes y persistentes en zonas aledañas a las costas de Cauca y Valle del Cauca.
INSULAR PACÍFICO	MARTES: La mayor parte de la jornada permanecerá con cielo parcialmente cubierto y posibles precipitaciones en Gorgona, especialmente en la mañana y horas de la noche; sobre Malpelo predominio de tiempo seco. MIÉRCOLES: Son posibles precipitaciones ligeras a moderadas en Gorgona, especialmente hacia finales de jornada.
ORINOQUIA	MARTES: Se esperan condiciones secas predominio de tiempo seco la mayor parte de la jornada; sin embargo no se descartan algunas precipitaciones al Sur de Vichada al finalizar la tarde. MIÉRCOLES: La mayor parte de la jornada se estiman condiciones secas con cielo de ligeramente cubierto y parcialmente cubierto.
AMAZONIA	MARTES: En la mañana se prevé abundante nubosidad con lluvias de carácter ligero y moderado en sectores de Guainía, Vaupés y Amazonas. Hacia las horas de la tarde y noche, lluvias de mayor intensidad en Amazonas, Vaupés y Guainía; lluvias de menor intensidad en sectores de Caquetá y Oriente de Putumayo. No se descarta la presencia de actividad eléctrica en los momentos de lluvia intensa. MIÉRCOLES: Cielo de parcialmente cubierto a mayormente cubierto con precipitaciones ligeras a moderadas en Guainía, Vaupés y Amazonas.

ALERTAS VIGENTES Y PRODUCTOS ADICIONALES

Para mayor información sobre el pronóstico del estado del tiempo, informes técnicos diarios, comunicados especiales, mapas diarios de temperaturas máximas y mínimas e información diaria de precipitación se sugiere consultar los siguientes enlaces:

- [MAPA DIARIO DE TEMPERATURA MÁXIMA](#)
- [MAPA DIARIO DE TEMPERATURA MÍNIMA](#)
- <http://institucional.ideam.gov.co/isp/index.jsf>
- [INFORMACIÓN DIARIA DE PRECIPITACIÓN Y TEMPERATURA DE LOS PRINCIPALES AEROPUERTOS DEL PAÍS](#)
- [MOOSAICO MAPAS DE PRECIPITACIÓN DIARIA EN MILÍMETROS](#)

REGIÓN CARIBE

ALERTA ROJA: INCENDIOS DE LA COBERTURA VEGETAL

Amenaza Alta de ocurrencia de incendios de la cobertura vegetal en zonas de bosques, cultivos y pastos, localizados en los siguientes municipios y sectores aledaños:

DEPARTAMENTO	MUNICIPIOS
ATLANTICO	Campo de la Cruz, Candelaria, Luruaco, Manatí, Ponedera, Repelón, Sabanalarga, Santa Lucía y Suán.
BOLIVAR	Achí, Arjona, Arroyohondo, Barranco de Loba, Calamar, Cartagena de Indias, Cicuco, Clemencia, Córdoba, El Carmen de Bolívar, El Peñón, Hatillo de Loba, Magangué, Mahates, Margarita, Mompós, Montecristo, Morales, Pinillos, Regidor, San Estanislao, San Fernando, San Jacinto, San Jacinto del Cauca, San Juan Nepomuceno, San Martín de Loba, Santa Catalina, Santa Rosa, Santa Rosa del Sur, Simití, Soplaviento, Talaiqua Nuevo, Turbaco, Turbaná, Villanueva, y Zambrano.
CESAR	Aguachica, Agustín Codazzi, Astrea, Becerril, Bosconia, Chimichagua, Chiriguáná, Curumani, El Copey, El Paso, González, La Gloria, La Jagua de Iberico, La Paz, Manaure Balcón del Cesar, Pailitas, Pelaya, Pueblo Bello, Río de Oro, San Alberto, San Diego, San Martín, Tamalameque y Valledupar.
LA GUAJIRA	Albania, Barrancas, Dibulla, Distracción, El Molino, Fonseca, Hato Nuevo, La Jagua del Pilar, Maicao, Manaure, Riohacha, San Juan del Cesar, Uribia, Urumita y Villanueva.
MAGDALENA	Algarrobo, Aracataca, Ariguani (El Difícil), Cerro de San Antonio, Chivolo, Ciénaga, El Banco, El Piñón, El Retén, Fundación, Guamal, Nueva Granada, Pijiño del Carmen, Pivijay, Plato, Puebloviejo, Remolino, Sabanas de San Ángel, Salamina, San Sebastián de Buenavista, San Zenón, Santa Ana, Santa Bárbara de Pinto, Santa Marta, Sitionuevo, Tenerife y Zona Bananera.
SUCRE	Buenavista, Caimito, Chalán, Colosó, Corozal, Coveñas, El Roble, Galeras, Guaranda, Los Palmitos, Majagual, Morroa, Ovejas, Palmito, San Benito Abad, San Juan de Betulia (Betulia), San Marcos, San Onofre, San Pedro, Sincé, Sincelajo, Sucre, Tolú y Toluvielo.

Se recomienda especial atención en el Parque Nacional Natural Sierra Nevada de Santa Marta, Parque Nacional Natural Macuira, Via Parque Isla de Salamanca.

REGIÓN ANDINA

ALERTA ROJA: INCENDIOS DE LA COBERTURA VEGETAL

Amenaza Alta de ocurrencia de incendios de la cobertura vegetal en zonas de bosques, cultivos y pastos, localizados en los siguientes municipios y sectores aledaños:

DEPARTAMENTO	MUNICIPIOS
ANTIOQUIA	Amalfí, Barbosa, Don Matías, Envigado, Jericó, Puerto Berrio, Santa Rosa de Osos, San Pedro, Urrao, Yondó y Yolombó.
BOYACA	Aquitania, Campohermoso, Chiscas, Chita, Covarachía, Cuitiva, Duitama, El Cocuy, El Espino, Guacamayas, Guicán, Iza, Jericó, La Capilla, La Uvita, Labranzagrande, Mongua, Paipa, Pajarito, Panqueba, Pisba, Ráquira, Sáchica, Samacá, San Pablo de Borbur, Sativanorte, Soatá, Socotá, Sogamoso, Somondoco, Sotaquirá, Susacón, Sutatenza, Tasco, Tibasosa, Tinjacá, Tipacoque, Toca, Topaga, Turmequé, Tuta, Umbita, Ventaquemada y Villa de Leiva.
CUNDINAMARCA	Albán, Anapoima, Anolaima, Apulo, Arbeláez, Bojacá, Cabrera, Cajicá, Cáqueza, Chía, Chipaque, Choachí, Chocontá, Cogua, Cucunubá, El Rosal, Facatativá, Fómeque, Fosca, Funza, Fusagasugá, Gachancipá, Gachetá, Gama, Guachetá, Guasca, Guatavita, Guayabal de Siquima, Gutiérrez, Jerusalén, Junín, La Calera, La Mesa, Lenguaque, Machetá Madrid, Mosquera, Nemocón, Pasca, Quetame, Quipile, San Bernardo, San Francisco, Sesquilé, Sibate, Sopó, Subachoque, Suesca, Supatá, Tabio, Tausa, Tenjo, Tocaima, Tocancipa, Ubaté, Une, Venecia, Villapinzón, Viotá, Zipacón y Zipaquirá.
HUILA	Algeciras, Campoalegre, Acevedo, Agrado, Aipe, Altamira, Baraya, Colombia, Elías, Garzón, Gigante, Guadalupe, La Plata, Oporapa, Paicol, Palermo, Pital, Pitalito, Salado blanco, Suaza, Iquira, Teruel, Tarqui, Tello, Tesalia, Timaná, Villavieja.
NORTE DE SANTADER	Ábrego, Arboledas, Bochalema, Bucarasica, Cáchira, Cácuta, Chinácota, Chitagá, Convención, Cúcuta, Cucullilla, Durania, El Carmen, El Tarra, Gramalote, Hacarí, Herrán, Labateca, Los Patios, Mutiscua, Ocaña, Pamplona, Ragonvalia, Salazar, San Calixto, Santiago, Teorama, Tibú, Toledo y Villa Caro.
SANTADER	Bucaramanga, Capitanejo, Cerrito, Concepción, Floridablanca, Guaca, Lebrija, Macaravita, Onzaga, Piedecuesta, Rionegro, San Miguel, San Vicente de Chucurí, Tona y Vetas.
TOLIMA	Alpujarra, Ambalema, Dolores, San Antonio y Villarrica

Se recomienda especial atención en el Parque Nacional Natural Las Hermosas y el Parque Nacional Natural Sumapaz. Así como en los Paramos de Rabanal y Guerrero (Cundinamarca)

ALERTA NARANJA: DESLIZAMIENTOS DE TIERRA.

Se pronostica amenaza alta por deslizamientos de tierra en áreas inestables en los departamentos:

DEPARTAMENTO	MUNICIPIOS
CALDAS	Marquetalia, Samaná, Pensilvania, Manzanares y La Victoria.
TOLIMA	Fresno y Mariquita.

ALERTA NARANJA: HELADAS

En el altiplano cundiboyacense se prevén descensos de las temperaturas mínimas del aire en horas de las madrugadas de los próximos días, se recomienda a floricultores y agricultores en general estar atentos a la evolución de las condiciones meteorológicas y tomar las medidas preventivas adecuadas en los siguientes municipios:

DEPARTAMENTO	MUNICIPIOS
BOYACÁ	Cerínza, Duitama, Paipa, Tunja y Sogamoso.
CUNDINAMARCA	Chía, Chocontá, Cota, Facatativá, Funza, Madrid, Mosquera, Sesquilé, Sopó, Subachoque, Tabio, Tenjo, Tocancipa, Zipaquirá.

ALERTA AMARILLA: POR NIVELES ALTOS EN EL RÍO CAUCA

Para las próximas horas se mantiene la alerta amarilla por niveles altos para el cauce principal del río Cauca a la altura de la estación Mediacaño (municipio de Yotoco-Valle del Cauca). Sin embargo se destaca que la reducción importante en las intensidades de las lluvias que se ha observado durante los últimos tres días sobre los departamentos del Cauca y Valle del Cauca ha generado un descenso lento pero sostenido en el nivel del Cauca el cual se prevé se mantenga para hoy dado que los modelos de pronóstico del tiempo no muestran lluvias importantes sobre sectores de la cuenca.

REGIÓN PACÍFICA

ALERTA NARANJA: DESLIZAMIENTOS DE TIERRA.

Amenaza alta por deslizamientos de tierra en áreas inestables en los departamentos:

DEPARTAMENTO	MUNICIPIOS
NARIÑO	Barbacoas y Ricaurte.
CAUCA	López de Micay, Timbiquí y El Tambo.

REGIÓN ORINOQUIA

ALERTA ROJA: INCENDIOS DE LA COBERTURA VEGETAL

Amenaza Alta de ocurrencia de incendios de la cobertura vegetal en zonas de bosques, cultivos y pastos, localizados en los siguientes municipios y sectores aledaños:

DEPARTAMENTO	MUNICIPIOS
ARAUCA	Arauca, Cravo Norte y Tame.
CASANARE	Aguazul, Chámeza, Hato Corozal, La Salina, Maní, Nunchia, Orocué, Paz de Ariporo, Pore, Recetor, Sacamá, San Luis de Palenque, Támara, Tauramena, Trinidad, Villanueva y Yopal.
META	Acacias, Cubarral, Cumaral, El Castillo, El Dorado, Fuente de Oro, Granada, La Macarena, Lejanías, Mapiripán, Mesetas, Puerto Concordia, Puerto Gaitán, Puerto Lleras, Puerto López, Puerto Rico, Restrepo, San Juan de Arama, San Carlos de Guaroa, San Martín, Uribe, Villavicencio y Vistahermosa.
VICHADA	Cumaribo, La Primavera, Puerto Carreño y Santa Rosalía.

Se recomienda especial atención en el Parque Nacional Natural Cordillera Los Picachos.

REGIÓN AMAZÓNICA

ALERTA ROJA: INCENDIOS DE LA COBERTURA VEGETAL

Amenaza Alta de ocurrencia de incendios de la cobertura vegetal en zonas de bosques, cultivos y pastos, localizados en los siguientes municipios y sectores aledaños:

DEPARTAMENTO	MUNICIPIOS
CAQUETA	Florencia, Cartagena del Chaira y San Vicente del Caquán.
PUTUMAYO	San Miguel (La Dorada), Puerto Guzmán, Puerto Asís

MAR CARIBE

ALERTA NARANJA: OLEAJE Y VIENTO

Se estima para el día de hoy en amplios sectores del Caribe colombiano, incluyendo áreas cercanas a la costa, persistan con una altura del oleaje entre 3.0 y 4.0 metros, con velocidad del viento entre 25 y 35 nudos (46 y 65 km/h) y con posibilidad de rachas de vientos superiores. No se descarta la probabilidad de ocurrencia de vendavales a causa de la persistencia de rachas de vientos sobre las costas, por lo tanto se recomienda a pescadores y usuarios de embarcaciones de bajo calado consultar con las Capitanías de Puerto antes de zarpar y a los bañistas estar atentos a la evolución del fenómeno.

OCÉANO PACÍFICO

CONDICIONES NORMALES

ALERTA ROJA PARA TOMAR ACCIÓN Advierte a los sistemas de prevención y atención de desastres sobre la amenaza que puede ocasionar un fenómeno con efectos adversos sobre la población, el cual requiere la atención inmediata por parte de la población y de los cuerpos de atención y socorro. Se emite una alerta sólo cuando la identificación de un evento extraordinario indique la probabilidad de amenaza inminente y cuando la gravedad del fenómeno implique la movilización de personas y equipos, interrumpiendo el normal desarrollo de sus actividades cotidianas.

ALERTA NARANJA PARA PREPARARSE Indica la presencia de un fenómeno. No implica amenaza inmediata y como tanto es catalogado como un mensaje para informarse y prepararse. El aviso implica vigilancia continua ya que las condiciones son propicias para el desarrollo de un fenómeno, sin que se requiera permanecer alerta.

ALERTA AMARILLA PARA INFORMARSE Es un mensaje oficial por el cual se difunde información. Por lo regular se refiere a eventos observados, reportados o registrados y puede contener algunos elementos de pronóstico a manera de orientación. Por sus características pretéritas y futuras difiere del aviso y de la alerta, y por lo general no está encaminado a alertar sino a informar.

CONDICIONES NORMALES Indica que no existe ninguna clase de alerta para la región o zona mencionada.

°C: grados Celsius; m: metros; mm: milímetros; msnm: metros sobre nivel del mar;

Km/h: kilómetros sobre hora

GOES: Geostationary Operational Environmental Satellites (Satélite Geostacionario Operacional Ambiental).

GOES-13 es el designado GOES-Este, localizado en 75° W sobre el ecuador geográfico.

HLC: hora local colombiana

PNN: Parque Nacional Natural; SFF: Santuario de Fauna y Flora

Omar FRANCO TORRES, Director General
Christian EUSCATEGUI COLLAZOS, Jefe Oficina del Servicio de Pronósticos y Alertas

Profesionales en turno:

Jhon VALENCIA, Nicolás CUADROS, Claudia CONTRERAS, Gloria ARANGO, Jorge CEBALLOS, Mauricio TORRES y Juan Francisco ALAMEDA.

Internet: <http://www.ideam.gov.co>

Correos electrónicos: servicio@ideam.gov.co, alertasideam@ideam.gov.co

Carrera 10 N° 20 - 30 ** Piso 9, Bogotá, D.C.

Teléfono: 3527160 ext. 1334-1336.

Síganos en **Twitter:** @IDEAMColombia; **Facebook:** www.facebook.com/ideam.instituto
YouTube: Canal de InstitutoIDEAM / <http://www.youtube.com/user/InstitutoIDEAM>