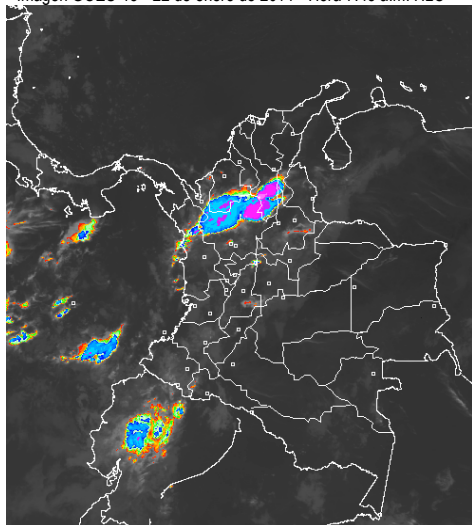


## CONDICIONES HIDROMETEOROLÓGICAS ACTUALES

Durante las primeras horas del día las precipitaciones se concentraron sobre los departamentos de Antioquia, Santander, Quindío y Chocó. En el resto del país predominó el tiempo seco. Se espera que para horas de la tarde se intensifique la nubosidad especialmente en las regiones Pacífica, Andina y Sur de la Caribe presentándose lluvias en amplios sectores de los departamentos de Chocó, Nariño, Cauca, Valle, Antioquia, Eje Cafetero y menos intensas en el Altiplano Cundiboyacense. Se mantiene la **ALERTA ROJA** por probabilidad de incendios en las regiones Caribe, Andina y Orinoquia.

## IMÁGEN SATELITAL

Imagen GOES-13 \* 22 de enero de 2014 \* Hora 7:45 a.m. HLC



## LO MÁS DESTACADO

**ALERTA ROJA, PARA TOMAR ACCIÓN** **ALERTA NARANJA, PARA PREPARARSE** **ALERTA AMARILLA, PARA INFORMARSE**

<b>LLUVIAS</b>	Durante las últimas 24 horas han persistido las condiciones secas en amplias zonas de las regiones Caribe, Orinoquia y Amazonia, mientras que las lluvias se han concentrado en el Noroccidente de la región Andina y toda la región Pacífica. El registro más alto se reportó en el municipio de <b>Barbacoas (Nariño), con 91.5 mm.</b>
<b>ALERTA ROJA</b>	<ul style="list-style-type: none"> <li>Por incendios de la cobertura vegetal en zonas de bosques, cultivos y pastos, localizados en el departamento de Caquetá y amplios sectores de las regiones Caribe, Orinoquia y Andina.</li> </ul>
<b>ALERTA NARANJA</b>	<ul style="list-style-type: none"> <li>Por deslizamientos de tierra en áreas inestables y de alta pendiente localizadas en los departamentos de: Antioquia, Caldas, Cauca, Chocó, Nariño, Putumayo, Quindío y Valle del Cauca.</li> </ul>
<b>ALERTA AMARILLA</b>	<ul style="list-style-type: none"> <li>Por condiciones propicias para la ocurrencia de heladas en áreas del altiplano Cundiboyacense y sectores del departamento de Santander.</li> <li>Por descenso de niveles del río Magdalena en su cuenca media, con posibilidad de restricción en la navegación.</li> <li>Por oleaje y viento sobre el Mar Caribe y Océano Pacífico colombiano.</li> <li>Por tiempo lluvioso en el Océano Pacífico colombiano.</li> </ul>
<b>OTROS</b>	Durante el mes de enero se espera continúe prevaleciendo la temporada seca o de menos lluvias de comienzo de año, situación que mantendrá la posibilidad de elevadas temperaturas del aire y de incendios de la cobertura vegetal en varios sectores de las regiones Caribe y Orinoquia y a lo largo de los valles interandinos.



Consulte todos los días el pronóstico del tiempo y las alertas hidrometeorológicas vigentes del IDEAM, en un formato de calidad. Alrededor de las 7:30 a. m. está a disposición del público en [www.ideam.gov.co](http://www.ideam.gov.co). Se puede ver también en dispositivos móviles. [AQUÍ](#)

## PRONÓSTICO CONDICIONES METEOROLÓGICAS ESPECIALES

### ÁREA DEL VOLCÁN CERRO MACHÍN

Durante la jornada se estima cielo mayormente cubierto con precipitaciones ligeras en la mañana y tarde y mayor intensidad en la noche

El SERVICIO GEOLOGICO COLOMBIANO lo reporta en **NIVEL AMARILLO (III): CAMBIOS EN EL COMPORTAMIENTO DE LA ACTIVIDAD VOLCANICA.** 4.80 -75.62

ELEVACIÓN (pies)	DIRECCIÓN	VELOCIDAD	
		NUDOS	Km/h
10,000	SURESTE	5 - 10	9 - 18
18,000	ESTE - SURESTE	5 - 10	9 - 18
24,000	SUROESTE	5 - 10	9 - 18
30,000	SUROESTE	20 - 25	37 - 46

### ÁREA DEL VOLCÁN NEVADO DEL HUILA

Condiciones nubosas a lo largo del día con precipitaciones ligeras al finalizar la tarde y en la noche

El SERVICIO GEOLOGICO COLOMBIANO lo reporta en **NIVEL AMARILLO (III): CAMBIOS EN EL COMPORTAMIENTO DE LA ACTIVIDAD VOLCANICA.** 2.92 -76.05

ELEVACIÓN (pies)	DIRECCIÓN	VELOCIDAD	
		NUDOS	Km/h
10,000	VARIABLE	5 - 10	9 - 18
18,000	SURESTE	5 - 10	9 - 18
24,000	OESTE - NOROESTE	5 - 10	9 - 18
30,000	SUROESTE	15 - 20	28 - 37

### ÁREA DEL VOLCÁN GALERAS

Cielo mayormente cubierto con precipitaciones ligeras en la noche.

El SERVICIO GEOLOGICO COLOMBIANO lo reporta en **NIVEL AMARILLO (III): CAMBIOS EN EL COMPORTAMIENTO DE LA ACTIVIDAD VOLCANICA.** 1.55 -77.37

ELEVACIÓN (pies)	DIRECCIÓN	VELOCIDAD	
		NUDOS	Km/h
10,000	OESTE - SUR	5 - 10	9 - 18
18,000	NORESTE	5 - 10	9 - 18
24,000	OESTE	5 - 10	9 - 18
30,000	SUROESTE	15 - 20	28 - 37

### ÁREA DEL VOLCÁN NEVADO DEL RUIZ

Se espera cielo mayormente cubierto durante la jornada con precipitaciones ligeras al finalizar la tarde y durante la noche.

El SERVICIO GEOLOGICO COLOMBIANO lo reporta en **NIVEL AMARILLO (III): CAMBIOS EN EL COMPORTAMIENTO DE LA ACTIVIDAD VOLCANICA.** 4.89 -75.32

ELEVACIÓN (pies)	DIRECCIÓN	VELOCIDAD	
		NUDOS	Km/h
10,000	ESTE	5 - 10	9 - 18
18,000	SURESTE	5 - 10	9 - 18
24,000	SUROESTE	10 - 15	18 - 28
30,000	SUROESTE	20 - 25	37 - 46

## PRECIPITACIONES

A continuación se relacionan los municipios donde en las últimas 24 horas se registraron precipitaciones iguales o superiores a **20.0 mm**:

DEPARTAMENTO	MUNICIPIO
ANTIOQUIA	Zaragoza (82.0), Apartado (32.0), Amalfi (30.0), Abriaquí (20.5), Turbo (20.0)
BOYACA	Buenavista (21.5)
CALDAS	Manizales (61.8), Victoria (44.6), Pacora (35.0), Samaná (34.0), Manzanares (22.4)
CAQUETA	San José Del Fragua (22.2)
CAUCA	Rosas (43.2), Cajibío (31.0), Puracé (20.0)
CHOCO	Condoto (86.0), Medio San Juan (66.0), Istmina (44.0)
CUNDINAMARCA	Pacho (25.9), Supatá (24.9)
NARIÑO	<b>Barbacoas (91.5)</b>
QUINDIO	Salento (90.0), Calarcá (46.0)
RISARALDA	Pereira (47.2), Santa Rosa De Cabal (45.0)
SANTANDER	Encino (51.2)
TOLIMA	Armero (45.0), San Sebastián De Mariquita (38.0), Honda (30.0), Libano (25.1)

## TEMPERATURAS MÁXIMAS

A continuación se relacionan los municipios donde en las últimas 24 horas se registraron temperaturas iguales o superiores a **35.0°C**:

DEPARTAMENTO	MUNICIPIO
ATLANTICO	Manatí (35.4), Repelón (36.7)
BOLIVAR	El Carmen De Bolívar (35.4), Zambrano (36.0), María La Baja (35.0)
CASANARE	Orocúe (35.2)
CESAR	<b>Valledupar (38.4)</b> , Agustín Codazzi (36.6)
CORDOBA	Ciénaga De Oro (35.0)
CUNDINAMARCA	Puerto Salgar (35.2), Jerusalén (36.4)
GUAVIARE	San José Del Guaviare (35.0)
HUILA	Baraya (35.4), Villavieja (36.2)
LA GUAJIRA	Manaure (35.2), Urumita (36.4)
MAGDALENA	Pivijay (35.0)
SANTANDER	Palmar (35.0), Sabana de Torres (35.4)
SUCRE	Sampué (35.4)
TOLIMA	Natagaima (36.2)
VICHADA	Puerto Carreño (36.2)

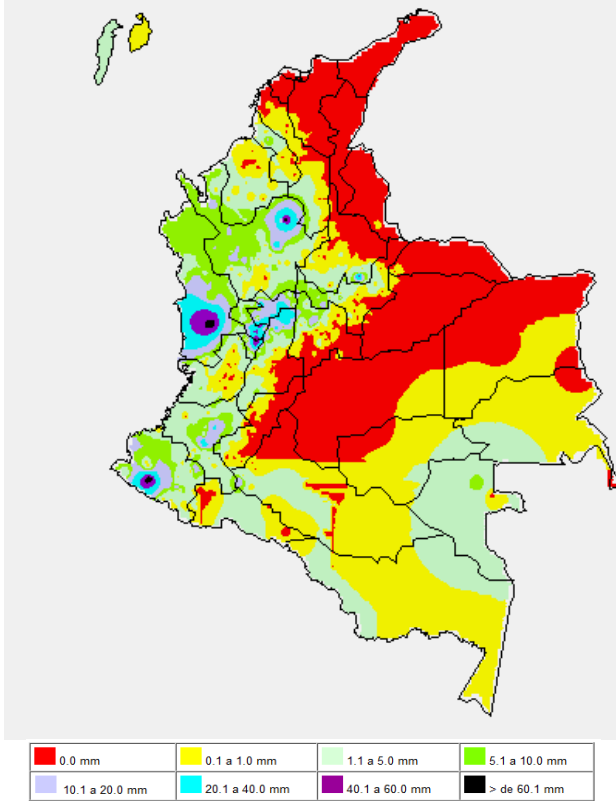
### TEMPERATURAS MÍNIMAS

A continuación se relacionan los municipios donde en las últimas 24 horas se registraron temperaturas iguales o inferiores a 5.0°C y que eventualmente correrían el riesgo de helada:

DEPARTAMENTO	MUNICIPIO
CUNDINAMARCA	Choachí (4.8), Zipaquirá (3.2)
CAUCA	Totoró (1.5)
SANTANDER	Tona (4.4)

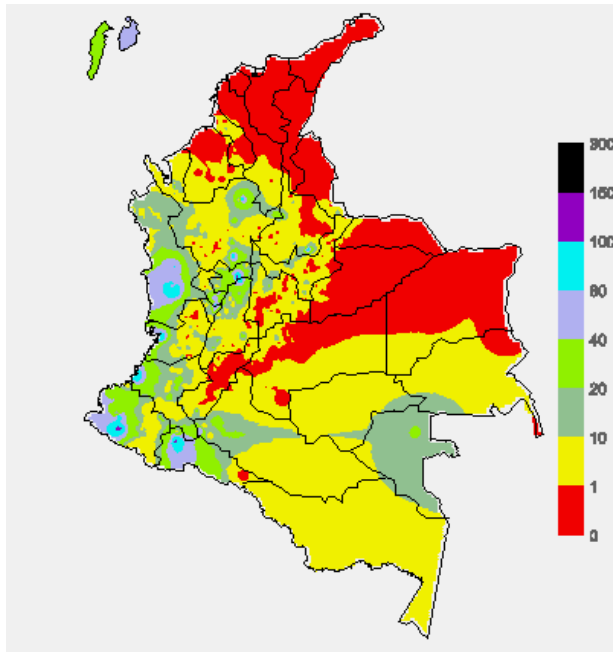
### MAPA DE PRECIPITACIÓN DIARIA

Desde las 7:00 a.m. del martes 21 de enero de 2014 hasta las 7:00 a.m. del miércoles 22 de enero de 2014.



### MAPA DE PRECIPITACIÓN ACUMULADA DE LOS ÚLTIMOS 3 DÍAS

Desde las 7:00 a.m. del domingo 19 de enero hasta las 7:00 a.m. del martes 21 de enero de 2014.



### ESTADO DE LOS EMBALSES

A continuación se relacionan los volúmenes útiles diarios (expresados en porcentaje) de reservas de algunos embalses de acuerdo con información consultada en XM.

ZONA	EMBALSE	VOLUMEN ÚTIL DIARIO (%)		
ANTIOQUIA	MIEL I	90.59		
	MIRAFLORES	87.41		
	PEÑOL	64.69		
	PLAYAS	60.65		
	PORCE II	19.91		
	PORCE III	42.83		
	PUNCHINÁ	57.82		
	RIOGRANDE2	76.41		
	SAN LORENZO	86.59		
	TRONERAS	25.55		
CARIBE	URRÁ I	75.48		
CENTRO	AGREGADO BOGOTÁ	59.74	NEUSA	63.05
			SISGA	55.92
			TOMINÉ	59.68
	BETANIA	73.06		
MUÑA	52.33			
PRADO	94.66			
ORIENTE	CHUZA	50.53		
	ESMERALDA	81.84		
	GUAVIO	63.20		
VALLE DEL CAUCA	ALTO ANCHICAYÁ	20.76		
	CALIMA 1	77.50		
	SALVAJINA	70.98		

### PRONÓSTICO METEOROLÓGICO (miércoles 22 al jueves 23 de enero de 2014)

REGIÓN	PRONÓSTICO
SABANA DE BOGOTÁ	<b>MIERCOLES:</b> En la mañana se estima cielo parcialmente cubierto tanto en la Ciudad como en la Sabana con intervalos soleados. En la tarde se fortalecerá la nubosidad favoreciendo precipitaciones ligeras en horas de la tarde hacia el norte y Occidente de la ciudad y la Sabana. <b>JUEVES:</b> Se estima que en gran parte de la jornada se presenten condiciones secas.
ANDINA	<b>MIERCOLES:</b> En horas de la mañana se presentará cielo entre parcial y mayormente cubierto con probabilidad de lluvias en sectores de Antioquia, Quindío y Sur de Santander. En horas de la tarde y de la noche se prevé aumento de nubosidad con precipitaciones en sectores de Antioquia, Eje cafetero, Tolima, Huila y sectores del montaña de Valle, Boyacá, Cauca y Nariño; lluvias menos intensas en el altiplano Cundiboyacense <b>JUEVES:</b> Cielo seminublado con lluvias principalmente en sectores de Antioquia, Eje Cafetero y en la zona de montaña de Cauca, Valle del Cauca y de Nariño. No se descartan lluvias ligeras en el Altiplano Cundiboyacense durante la tarde.
CARIBE	<b>MIERCOLES:</b> En horas de la mañana se presentará cielo ligeramente cubierto con predominio de tiempo seco, sin descartar lluvias ligeras en el sur de Córdoba y Bolívar. En la tarde se estima aumento de la nubosidad con probabilidad de lluvias ligeras en las Inmediaciones de sectores de Córdoba, Sucre y Bolívar; en el resto de la región predominará el tiempo seco. <b>JUEVES:</b> Se estima cielo parcialmente nublado con predominio de tiempo seco en gran parte del área, sin embargo, no se descartan algunas precipitaciones ligeras en la noche en sectores Córdoba y estibaciones de la Sierra Nevada de Santa Marta.
ARCHIPIÉLAGO DE SAN ANDRÉS, PROVIDENCIA Y SANTA CATALINA	<b>MIERCOLES:</b> Se prevé durante la mañana cielo ligeramente cubierto con tiempo seco. En la tarde se espera un aumento en la nubosidad con probabilidad de lloviznas ocasionales. <b>JUEVES:</b> Se estima predomine durante la jornada el cielo ligeramente cubierto con condiciones secas. En horas de la tarde no se descartan lloviznas.
MAR CARIBE	<b>MIERCOLES:</b> Se estima cielo entre ligera y parcialmente cubierto a lo largo del mar Caribe colombiano con predominio de tiempo seco. <b>JUEVES:</b> Durante la jornada se esperan condiciones secas. No se descartan lluvias ligeras en horas de la tarde hacia el Occidente del área marítima.
PACÍFICA	<b>MIERCOLES:</b> A lo largo de la jornada se mantendrá condiciones de cielo cubierto. Durante la mañana precipitaciones ligeras sobre Chocó y Nariño. En la tarde y noche se prevén lluvias de carácter moderado a fuerte en sectores de Chocó y Nariño y de menor intensidad en el resto de la región. <b>JUEVES:</b> Abúndate nubosidad durante la jornada. Las lluvias más intensas son previstas durante la tarde y noche sobre Chocó y Valle.

REGIÓN	PRONÓSTICO
OCÉANO PACÍFICO	<b>MIÉRCOLES:</b> Se esperan durante la jornada lluvias hacia el Norte y Centro de la zona marítima, las más intensas en horas de la tarde y primeras horas de la noche. <b>JUEVES:</b> En general se espera predominio de tiempo seco, con cielo cubierto, sin embargo se presentarán lluvias mar adentro del Centro y Norte del área marítima.
INSULAR PACÍFICO	<b>MIÉRCOLES:</b> Desde las primeras horas del día se presentará cielo parcialmente cubierto en Gorgona con tiempo seco y condiciones cubiertas hacia Malpelo con lluvias, finalizando la tarde se registrarán lluvias de carácter ligero en especial en Gorgona y de mayor intensidad en Malpelo, hacia la noche a pesar de que continuaran las lluvias serán de menor intensidad. <b>JUEVES:</b> En Gorgona son previstas lluvias ligeras en la tarde, en Malpelo prevalecerán condiciones de cielo parcialmente cubierto y predominio de tiempo seco.
ORINOQUIA	<b>MIÉRCOLES:</b> Durante la jornada se espera cielo ligeramente cubierto con tiempo seco a lo largo de la región. <b>JUEVES:</b> A lo largo del día se estima persistan las condiciones secas en la región.
AMAZONIA	<b>MIÉRCOLES:</b> En horas de la mañana predominaran las condiciones secas en gran parte de la región. En la tarde y noche se prevé precipitaciones en los departamentos de Amazonas, Vaupés y Putumayo. <b>JUEVES:</b> Se presentará cielo parcialmente cubierto a lo largo de la jornada y lluvias en horas de la tarde en el Piedemonte de Putumayo, sur de Amazonas y oriente de Vaupés.

## ALERTAS VIGENTES Y PRODUCTOS ADICIONALES

Para mayor información sobre el pronóstico del estado del tiempo, informes técnicos diarios, comunicados especiales, mapas diarios de temperaturas máximas y mínimas e información diaria de precipitación se sugiere consultar los siguientes enlaces:

- [MAPA DIARIO DE TEMPERATURA MÁXIMA](#)
- [MAPA DIARIO DE TEMPERATURA MÍNIMA](#)
- <http://institucional.ideam.gov.co/sp/index.jsf>
- [INFORMACIÓN DIARIA DE PRECIPITACIÓN Y TEMPERATURA DE LOS PRINCIPALES AEROPUERTOS DEL PAÍS](#)
- [MOAICO MAPAS DE PRECIPITACIÓN DIARIA EN MILÍMETROS](#)

## REGIÓN CARIBE

### ALERTA ROJA: INCENDIOS DE LA COBERTURA VEGETAL

Amenaza alta de ocurrencia de incendios de la cobertura vegetal en zonas de bosques, cultivos y pastos, localizados en los siguientes municipios y sectores aledaños:

DEPARTAMENTO	MUNICIPIOS
ATLANTICO	Campo de la Cruz, Candelaria, Luruaco, Manatí, Ponedera, Repelón, Sabanalarga, Usiacurí, Santa Lucía y Suan.
BOLIVAR	Achí, Arjona, Arroyohondo, Barranco de Loba, Calamar, Cartagena de Indias, Cicuco, Clemencia, Córdoba, El Carmen de Bolívar, El Peñón, Hatillo de Loba, Magangué, Mahates, Margarita, Mompós, Montecristo, Morales, Pinillos, Regidor, San Estanislao, San Fernando, San Jacinto, San Jacinto del Cauca, San Juan Nepomuceno, San Martín de Loba, Santa Catalina, Santa Rosa, Santa Rosa del Sur, Simití, Soplaviento, Talaiqua Nuevo, Turbaco, Turbaná, Villanueva, y Zambrano.
CESAR	Aguachica, Agustín Codazzi, Astrea, Becerril, Bosconia, Chimichagua, Chiriguán, Curumaní, El Copey, El Paso, González, La Gloria, La Jagua de Ibirico, La Paz, Manauere Balcón del Cesar, Pailitas, Pelaya, Pueblo Bello, Río de Oro, San Alberto, San Diego, San Martín, Tamalameque y Valledupar.
LA GUAJIRA	Albanía, Barrancas, Dibulla, Distracción, El Molino, Fonseca, Hato Nuevo, La Jagua del Pilar, Maicao, Manaure, Riohacha, San Juan del Cesar, Uribe, Urumita y Villanueva.
MAGDALENA	Algarrobo, Aracataca, Ariguani (El Difícil), Cerro de San Antonio, Chivolo, Ciénaga, El Banco, El Piñón, El Retén, Fundación, Guamal, Nueva Granada, Pijiño del Carmen, Pivijay, Plato, Pueblo Viejo, Remolino, Sabanas de San Ángel, Salamina, San Sebastián de Buenavista, San Zenón, Santa Ana, Santa Bárbara de Pinto, Santa Marta, Sitionuevo, Tenerife y Zona Bananera.
SUCRE	Buenavista, Caimito, Chalán, Colosó, Corozal, Coveñas, El Roble, Galeras, Guaranda, Los Palmitos, Majagual, Morroa, Ovejas, Palmito, San Benito Abad, San Juan de Betulia (Betulia), San Marcos, San Onofre, San Pedro, Sincé, Sincelajo, Sucre, Tolú y Tuluviyo.

Se recomienda especial atención en el Parque Nacional Natural Sierra Nevada de Santa Marta, Parque Nacional Natural Macuira, Via Parque Isla de Salamanca.

## REGIÓN ANDINA

### ALERTA ROJA: INCENDIOS DE LA COBERTURA VEGETAL

Amenaza alta de ocurrencia de incendios de la cobertura vegetal en zonas de bosques, cultivos y pastos, localizados en los siguientes municipios y sectores aledaños:

DEPARTAMENTO	MUNICIPIOS
ANTIOQUIA	Andes, Barbosa, Bello, Don Matías, Envigado, Jericó, Puerto Berrio, Medellín, Rionegro, Santa Rosa de Osos, Venecia, Jardín, San Pedro, Urrao, Yondó y Yolombó.
BOYACA	Aquitania, Campohermoso, Chiscas, Chita, Covarachía, Cúitva, Duitama, El Cocuy, El Espino, Guacamayas, Guicán, Iza, Jericó, La Capilla, La Uvita, Labranzagrande, Mongua, Paipa, Pajarito, Panqueba, Pisba, Ráquira, Sáchica, Samacá, San Pablo de Borbur, Sativanorte, Soatá, Socotá, Sogamoso, Somondoco, Sotaquirá, Susacón, Sutatenza, Tasco, Tibasosa, Tinjacá, Tipacoque, Toca, Topaga, Turmequé, Tuta, Umbita, Ventaquemada y Villa de Leiva.
CUNDINAMARCA	Albán, Anapoima, Anolaima, Apulo, Arbeláez, Bojacá, Cabrera, Cajicá, Cáqueza, Chía, Chipaque, Chiscas, Choachí, Chocontá, Cogua, Cucunubá, El Rosal, Facatativá, Fómeque, Fosca, Funza, Fusagasugá, Gachancipá, Gachetá, Gama, Guachetá, Guasca, Guatavita, Guayabal de Siquima, Gutiérrez, Jerusalén, Junín, La Calera, La Mesa, Lenguazaque, Machetá, Madrid, Mosquera, Nemocón, Pasca, Quetame, Quipile, San Bernardo, San Francisco, Sesquile, Sibate, Sopó, Subachoque, Suesca, Tabio, Tausa, Tenjo, Tocaima, Tocancipa, Ubaté, Une, Venecia, Villapinzón, Viotá, Zipacón y Zipaquirá.
HUILA	Algeciras, Campoalegre, Acevedo, Agrado, Aipe, Altamira, Baraya, Colombia, Elías, Garzón, Gigante, Guadalupe, La Plata, Oporapa, Paicó, Palermo, Pital, Pitalito, Neiva, Salado blanco, Suaza, Iquira, Teruel, Tarqui, Tello, Tesalia, Timaná, Villavieja.
NORTE DE SANTANDER	Ábrego, Arboledas, Bochalema, Bucarasica, Cáchira, Cócota, Chinácota, Chitagá, Convención, Cúcuta, Cucutilla, Durania, El Carmen, El Tarra, Gramalote, Hacarí, Herrán, Labateca, Los Patios, Mutiscua, Ocaña, Pamplona, Ragonvalia, Salazar, San Calixto, Santiago, Teorama, Tibú, y Villa Caro.
SANTANDER	Bucaramanga, Capitanejo, Cerrito, Concepción, Floridablanca, Guaca, Lebrija, Macaravita, Molagavita, Onzaga, Piedecuesta, Rionegro, San Miguel, San Vicente de Chucurí, Tona y Vetás.
TOLIMA	Alpujarra, Ataco, Ambalema, Coyaima, Espinal, Chaparral, Dolores, Natagaima, Purificación, San Antonio y Villarrica

Se recomienda especial atención en los Parques Nacionales Naturales de Los Nevados, Parque Santa Emilia. Así como en los Páramos de Almorzadero (Santander), Rabanal (Boyacá) y Guerrero (Cundinamarca)

### ALERTA NARANJA: DESLIZAMIENTOS DE TIERRA

Se pronostica amenaza alta por deslizamientos de tierra en áreas inestables en los departamentos:

DEPARTAMENTO	MUNICIPIOS
ANTIOQUIA	Zaragoza
CALDAS	Samaná.
QUINDIO	Salento

### ALERTA AMARILLA: DESCENSO DE NIVELES DEL RÍO MAGDALENA (CUENCA MEDIA)

Se mantienen valores bajos de nivel del río Magdalena en su parte media (sector Puerto Berrio-Puerto Wilches), los cuales están próximos a los niveles de reducción (que pueden presentar restricciones en la navegación fluvial), especialmente en el sector de Puerto Berrio (Antioquia) y Barrancabermeja (Santander), siendo los puntos más críticos: el Kilómetro 614 (en inmediaciones de las Bocas del Sogamoso - desembocadura del río Sogamoso al río Magdalena) y entre el sector Bocas del Rosario-Sitio Nuevo-Vijagual (Kilómetro 541, aproximadamente). Se recomienda a los usuarios estar atentos a los comunicados que en tal sentido pueden emitir las capitánías de puerto.

### ALERTA AMARILLA: HELADAS

En el altiplano cundiboyacense se prevén descensos de la temperatura mínima del aire en horas de la madrugada de los próximos días, se recomienda a floricultores y agricultores en general estar atentos a la evolución de las condiciones meteorológicas y tomar las medidas preventivas adecuadas en los siguientes municipios:

DEPARTAMENTO	MUNICIPIOS
BOYACÁ	Cerínza, Duitama, Paipa, Tunja y Sogamoso.
CUNDINAMARCA	Chía, Chocontá, Cota, Facatativá, Funza, Madrid, Mosquera, Sesquile, Sopó, Subachoque, Tabio, Tenjo, Tocancipa, Zipaquirá.

## REGIÓN PACÍFICA

### ALERTA NARANJA: DESLIZAMIENTOS DE TIERRA

Amenaza alta por deslizamientos de tierra en áreas inestables en los departamentos:

DEPARTAMENTO	MUNICIPIOS
CAUCA	Guapi, El Tambo, López de Micay y Timbiquí.
CHOCO	Condoto
NARIÑO	Barbacoas, Ricaurte, Santa Bárbara (Iscuandé).
VALLE DEL CAUCA	Buenaventura.

## REGIÓN ORINOQUIA

### ALERTA ROJA: INCENDIOS DE LA COBERTURA VEGETAL

Amenaza alta de ocurrencia de incendios de la cobertura vegetal en zonas de bosques, cultivos y pastos, localizados en los siguientes municipios y sectores aledaños:

DEPARTAMENTO	MUNICIPIOS
ARAUCA	Arauca, Arauquita, Cravo Norte, Fortul y Tame.
CASANARE	Aguazul, Chámeza, Hato Corozal, La Salina, Maní, Nunchía, Orocué, Paz de Ariporo, Pore, Recetor, Sacamá, San Luis de Palenque, Támara, Tauramena, Trinidad, Villanueva y Yopal.
META	Acacias, Cubarral, Cumaral, El Castillo, El Dorado, Fuente de Oro, Granada, La Macarena, Lejanías, Mapiripán, Puerto Concordia, Puerto Gaitán, Puerto Lleras, Puerto López, Puerto Rico, Restrepo, San Juan de Arama, San Carlos de Guároa, San Martín, Uribe, Villavicencio y Vistahermosa.
VICHADA	Cumaribo, La Primavera, Puerto Carreño y Santa Rosalía.

Se recomienda especial atención en el Parque Nacional Natural Cordillera Los Picachos.

## REGIÓN AMAZÓNICA

### ALERTA ROJA: INCENDIOS DE LA COBERTURA VEGETAL

Amenaza alta de ocurrencia de incendios de la cobertura vegetal en zonas de bosques, cultivos y pastos, localizados en los siguientes municipios y sectores aledaños:

DEPARTAMENTO	MUNICIPIOS
CAQUETA	Cartagena del Chaira y San Vicente del Caguán.

### ALERTA NARANJA: DESLIZAMIENTOS DE TIERRA

Amenaza alta por deslizamientos de tierra en áreas inestables en los departamentos:

DEPARTAMENTO	MUNICIPIOS
PUTUMAYO	Villagarzón.

## MAR CARIBE

### ALERTA AMARILLA: OLEAJE Y VIENTO

Para el día de hoy se presentará en amplios sectores del mar Caribe colombiano, en especial para sectores del centro y oriente, una altura del oleaje entre 3.0 y 4.0 metros, con velocidad del viento entre 25 a 30 nudos (46 y 56 km/h) y rachas de vientos hasta de 35 nudos (65 km/h). Por lo tanto, se recomienda a pescadores y usuarios de embarcaciones de bajo calado consultar con las Capitanías de Puerto antes de zarpar y a los bañistas estar atentos a la evolución del fenómeno.

## OCÉANO PACÍFICO

### ALERTA AMARILLA: OLEAJE Y VIENTO

Se estima que para el día de hoy, en especial para la zona Sur del océano Pacífico colombiano, una altura del oleaje oscile entre 2.0 y 3.0 metros y se presenten vientos entre 20 y 30 nudos (18 y 37 km/h), con rachas mayores de viento. Por lo tanto, se recomienda a pescadores y usuarios de embarcaciones de bajo calado consultar con las Capitanías de Puerto antes de zarpar.

### ALERTA AMARILLA: TIEMPO LLUVIOSO.

Para el día de hoy y de mañana se estiman lluvias entre ligeras y moderadas, las más intensas se presentarán en horas de la noche y madrugada a lo largo del litoral. Por esta razón, se recomienda a pescadores y usuarios de embarcaciones de bajo calado consultar con las Capitanías de Puerto antes de zarpar.

**ALERTA ROJA. PARA TOMAR ACCIÓN** Advierte a los sistemas de prevención y atención de desastres sobre la amenaza que puede ocasionar un fenómeno con efectos adversos sobre la población, el cual requiere la atención inmediata por parte de la población y de los cuerpos de atención y socorro. Se emite una alerta sólo cuando la identificación de un evento extraordinario indique la probabilidad de amenaza inminente y cuando la gravedad del fenómeno implique la movilización de personas y equipos, interrumpiendo el normal desarrollo de sus actividades cotidianas.

**ALERTA NARANJA. PARA PREPARARSE** Indica la presencia de un fenómeno. No implica amenaza inmediata y como tanto es catalogado como un mensaje para informarse y prepararse. El aviso implica vigilancia continua ya que las condiciones son propicias para el desarrollo de un fenómeno, sin que se requiera permanecer alerta.

**ALERTA AMARILLA. PARA INFORMARSE** Es un mensaje oficial por el cual se difunde información. Por lo regular se refiere a eventos observados, reportados o registrados y puede contener algunos elementos de pronóstico a manera de orientación. Por sus características pretéritas y futuras difiere del aviso y de la alerta, y por lo general no está encaminado a alertar sino a informar.

**CONDICIONES NORMALES** Indica que no existe ninguna clase de alerta para la región o zona mencionada.

°C: grados Celsius; m: metros; mm: milímetros; msnm: metros sobre nivel del mar;

Km/h: kilómetros sobre hora

GOES: Geostationary Operational Environmental Satellites (Satélite Geostacionario Operacional Ambiental).

GOES-13 es el designado GOES-Este, localizado en 75° W sobre el ecuador geográfico.

HLC: hora local colombiana

PNN: Parque Nacional Natural: SFF: Santuario de Fauna y Flora

Omar FRANCO TORRES, Director General  
Christian EUSCATEGUI COLLAZOS, Jefe Oficina del Servicio de Pronósticos y Alertas

Profesionales en turno:

Claudia TORRES, Hanner ORJUJELA, Araminta VEGA, Carolina ROZO, Gloria ARANGO, Hernando WILCHES y Jhon J. VALENCIA.

Internet: <http://www.ideam.gov.co>

Correos electrónicos: [servicio@ideam.gov.co](mailto:servicio@ideam.gov.co), [alertas@ideam.gov.co](mailto:alertas@ideam.gov.co)

Carrera 10 N° 20 - 30 \*\* Piso 9, Bogotá, D.C.

Teléfono: 3527160 ext. 1334-1336.

Siganos en **Twitter: @IDEAMColombia; Facebook: [www.facebook.com/ideam.instituto](http://www.facebook.com/ideam.instituto)**  
**YouTube: Canal de Instituto IDEAM / <http://www.youtube.com/user/InstitutoIDEAM>**