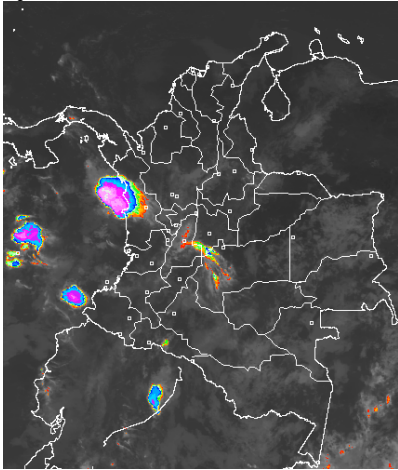


CONDICIONES HIDROMETEOROLÓGICAS ACTUALES

Durante la mañana a lo largo del territorio nacional han predominado las condiciones parcialmente cubiertas bajo tiempo seco, salvo algunas precipitaciones sobre sectores del Norte de Chocó, Norte de Tolima, Eje Cafetero, Occidente de Santander, costas de Cauca y Nariño y lluvias dispersas sobre Amazonas y Vaupés. En la tarde y noche se incrementará la nubosidad en amplios sectores del país persistiendo el tiempo seco en las regiones Caribe, Orinoquía y Norte Amazónica, y probabilidad lluvias ligeras al Occidente de Antioquia, Santander, Norte de Cundinamarca, Eje cafetero y Valle del Cauca; lluvias de mayor intensidad en sectores del Sur de Chocó y litoral de Valle del Cauca, Cauca y de Nariño, montañas de Cauca y Nariño, Guainía, Vaupés, Oriente de Amazonas y sectores del Piedemonte de Putumayo.

IMÁGEN SATELITAL

Imagen GOES-13 * 03 de febrero de 2014 * Hora 8:45 a.m. HLC



PRONÓSTICO CONDICIONES METEOROLÓGICAS ESPECIALES

ÁREA DEL VOLCÁN CERRO MACHÍN

A lo largo de la jornada se prevé cielo parcialmente cubierto con precipitaciones entre ligeras a moderadas en horas finales de la tarde.

El SERVICIO GEOLOGICO COLOMBIANO lo reporta en **NIVEL AMARILLO (III): CAMBIOS EN EL COMPORTAMIENTO DE LA ACTIVIDAD VOLCANICA**, 4.80 -75.62

ELEVACIÓN (pies)	DIRECCIÓN	VELOCIDAD	
		NUDOS	Km/h
10,000	NORESTE	5	9
18,000	ESTE	5 - 10	9 -18
24,000	ESTE	5 - 10	9 -18
30,000	ESTE	5	9

ÁREA DEL VOLCÁN NEVADO DEL HUILA

A lo largo de la jornada se prevé cielo parcialmente cubierto con precipitaciones entre ligeras a moderadas en horas finales de la tarde y primeras de la noche.

El SERVICIO GEOLOGICO COLOMBIANO lo reporta en **NIVEL AMARILLO (III): CAMBIOS EN EL COMPORTAMIENTO DE LA ACTIVIDAD VOLCANICA**, 2.92 -76.05

ELEVACIÓN (pies)	DIRECCIÓN	VELOCIDAD	
		NUDOS	Km/h
10,000	ESTE	5	9
18,000	ESTE	5 - 10	9 -18
24,000	ESTE	10 - 15	18 - 28
30,000	ESTE	5	9

ÁREA DEL VOLCÁN GALERAS

Se estima cielo cubierto con probabilidad de precipitaciones entre ligeras y moderadas en horas de la tarde y primeras de la noche.

El SERVICIO GEOLOGICO COLOMBIANO lo reporta en **NIVEL AMARILLO (III): CAMBIOS EN EL COMPORTAMIENTO DE LA ACTIVIDAD VOLCANICA**, 1.55 -77.37

ELEVACIÓN (pies)	DIRECCIÓN	VELOCIDAD	
		NUDOS	Km/h
10,000	NOROESTE	5	9
18,000	ESTE	5 - 10	9 -18
24,000	ESTE	10 - 15	18 - 28
30,000	ESTE	5 - 10	9 -18

ÁREA DEL VOLCÁN NEVADO DEL RUIZ

A lo largo de la jornada se prevé cielo parcialmente cubierto con precipitaciones entre ligeras a moderadas en horas finales de la tarde.

El SERVICIO GEOLOGICO COLOMBIANO lo reporta en **NIVEL AMARILLO (III): CAMBIOS EN EL COMPORTAMIENTO DE LA ACTIVIDAD VOLCANICA**, 4.89 -75.32

ELEVACIÓN (pies)	DIRECCIÓN	VELOCIDAD	
		NUDOS	Km/h
10,000	NORESTE	5	9
18,000	ESTE	5 - 10	9 -18
24,000	ESTE	5 - 10	9 -18
30,000	ESTE	5	9

LO MÁS DESTACADO

ALERTA ROJA. PARA TOMAR ACCIÓN **ALERTA NARANJA. PARA PREPARARSE** **ALERTA AMARILLA. PARA INFORMARSE**

LLUVIAS	Las precipitaciones más importantes se registraron sobre la región Andina, sectores de la región Pacífica y Amazónica. El registro más alto se reportó en el municipio de: Argelia (Cauca), con 70.5 mm.
ALERTA ROJA	<ul style="list-style-type: none"> Por incendios de la cobertura vegetal en zonas de bosques, cultivos y pastos, en amplios sectores de las regiones Caribe, Orinoquía, Amazonia y Andina.
ALERTA NARANJA	<ul style="list-style-type: none"> Por deslizamientos de tierra en áreas inestables y de alta pendiente localizadas en los departamentos de: Caldas, Cauca, Chocó y Nariño.
ALERTA AMARILLA	<ul style="list-style-type: none"> Por condiciones propicias para la ocurrencia de heladas en áreas del altiplano Cundiboyacense. Por descenso de niveles del río Magdalena en su cuenca media y ríos de la región Caribe, con posibilidad de restricción en la navegación. Oleaje y viento en el mar Caribe.
OTROS	Durante el mes de enero se espera continúe prevaleciendo la temporada seca o de menos lluvias de comienzo de año, situación que mantendrá la posibilidad de elevadas temperaturas del aire y de incendios de la cobertura vegetal en varios sectores de las regiones Caribe, Altiplano Cundiboyacense y Orinoquía y a lo largo de los valles interandinos.



Consulte todos los días el pronóstico del tiempo y las alertas hidrometeorológicas vigentes del IDEAM, en un formato de calidad. Alrededor de las 7:30 a. m. está a disposición del público en www.ideam.gov.co. Se puede ver también en dispositivos móviles. [AQUÍ](#)

PRECIPITACIONES

A continuación se relacionan los municipios donde en las últimas 24 horas se registraron precipitaciones iguales o superiores a **20.0 mm**:

DEPARTAMENTO	MUNICIPIO
AMAZONAS	Leticia (56.4)
ANTIOQUIA	Alejandría (61.4), El Carmen De Viboral (38.0), La Unión (37.1), San Francisco (27.0), Santa Bárbara (24.2), Frontino (24.0), Caramanta (23.0), Fredonia (23.0)
BOLIVAR	El Carmen De Bolívar (30.0)
CALDAS	Samaná (27.0), Pensilvania (23.0), Riosucio (21.0), Marquetalia (20.0)
CAUCA	Argelia (70.5), Popayán (35.4), Santander De Quilichao (29.5), Miranda (21.2)
CHOCO	Medio San Juan (23.0)
CUNDINAMARCA	Nariño (52.6), Utiaca (22.8)
GUAINIA	Inírida (30.0)
SANTANDER	Barrancabermeja (56.2), Bucaramanga (Lebrija) (54.7)
TOLIMA	Guamo (63.8), Ataco (54.7), Saldadía (48), Lérída (30.3), LERIDA (27), Ambalema (25.9), Coyaima (20.5).

TEMPERATURAS MÁXIMAS

A continuación se relacionan los municipios donde en las últimas 24 horas se registraron temperaturas iguales o superiores a **35.0°C**:

DEPARTAMENTO	MUNICIPIO
ATLANTICO	Manatí (35.4)
BOLIVAR	Zambrano (36.4), El Carmen De Bolívar (36.0), Arjona (35.0)
CESAR	Valledupar (38.4), Agustín Codazzi (36.8), Chiriguán (36.0), Pailitas (35.4)
CORDOBA	Ciénaga De Oro (35.2)
CUNDINAMARCA	Jerusalén (37.8)
GUAVIARE	San José Del Guaviare (36.0)
HUILA	Baraya (37.2), Villavieja (36.4)
LA GUAJIRA	Urumita (36.4), Manauare (35.0)
MAGDALENA	Zona Bananera (35.6)
META	Lejanías (36.0), Cumaral (35.2)
SANTANDER	Sabana De Torres (35.8), Barrancabermeja (35.6), Palmar (35.0)
SUCRE	Sampué (35.0)
TOLIMA	Natagaima (36.2), Espinal (35.6), Guamo (35.2)
VICHADA	Puerto Carreño (36.4)

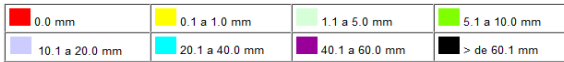
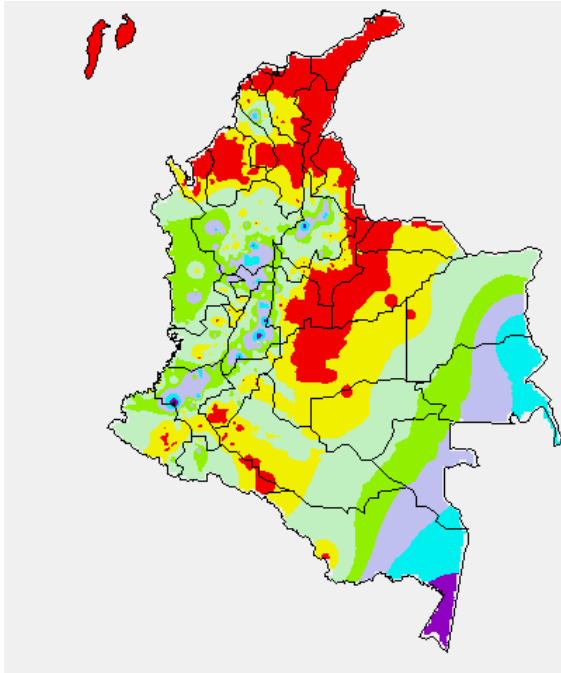
TEMPERATURAS MÍNIMAS

A continuación se relacionan los municipios donde en las últimas 24 horas se registraron temperaturas iguales o inferiores a 5.0°C y que eventualmente correrían el riesgo de helada:

DEPARTAMENTO	MUNICIPIO
BOYACA	Paipa (4.0), Toca (3.8), Duitama (3.4), Samacá (4.0), Chita (4.0), Sogamoso (2.8)
CUNDINAMARCA	Subachoque (2.0), Sopó (2.2), Choachí (4.0), Facatativá (5.0), Mosquera (3.2), Chocontá (4.4).

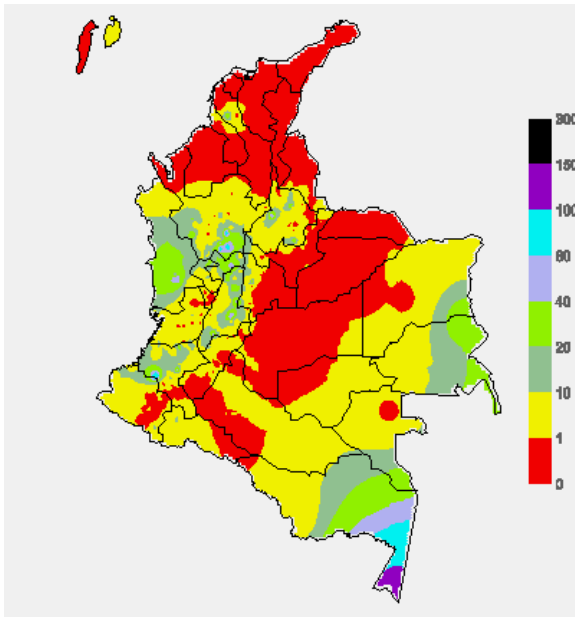
MAPA DE PRECIPITACIÓN DIARIA

Desde las 7:00 a.m. del domingo 2 de febrero del de 2014 hasta las 7:00 a.m. Lunes 3 de febrero del de 2014.



MAPA DE PRECIPITACIÓN ACUMULADA DE LOS ÚLTIMOS 3 DÍAS

Del viernes 31 de enero hasta el domingo 2 de enero de 2014.



ESTADO DE LOS EMBALSES

A continuación se relacionan los volúmenes útiles diarios (expresados en porcentaje) de reservas de algunos embalses de acuerdo con información consultada en XM.

ZONA	EMBALSE	VOLUMEN ÚTIL DIARIO (%)
ANTIOQUIA	MIEL I	88.69
	MIRAFLORES	79.74
	PEÑOL	60.05
	PLAYAS	64.17
	PORCE II	29.23
	PORCE III	40.58
	PUNCHINÁ	52.12
	RIOGRANDE2	64.92
	SAN LORENZO	81.22
CARIBE	TRONERAS	4.52
	URRÁ I	69.65
CENTRO	AGREGADO BOGOTÁ	58.23
	NEUSA	62.59
	SISGA	52.56
	TOMINÉ	58.24
	BETANIA	74.75
ORIENTE	MUÑA	60.05
	PRADO	81.56
	CHUZA	50.95
	ESMERALDA	70.34
VALLE DEL CAUCA	GUAVIO	54.71
	ALTO ANCHICAYÁ	19.57
	CALIMA 1	78.05
	SALVAJINA	58.56

PRONÓSTICO METEOROLÓGICO

(Lunes 3 de febrero y martes 4 de febrero de 2014)

REGIÓN	PRONÓSTICO
SABANA DE BOGOTÁ	LUNES: Se esperan condiciones de cielo parcialmente cubierto la mayor parte de la jornada con condiciones secas e intervalos de sol. Al finalizar la tarde son posibles precipitaciones dispersas y de corta duración al Norte y Sur de la ciudad y sobre el Noroccidente de la Sabana. MARTES: Se estima en las primeras horas de la mañana cielo parcialmente cubierto y predominio de tiempo seco, finalizando la mañana con intervalos soleados. En la tarde cielo parcialmente cubierto y predominio de tiempo seco.
ANDINA	LUNES: En las horas de la mañana son posibles precipitaciones ligeras en sectores de Santander, Occidente de Cundinamarca, Huila y Tolima. Iniciando la tarde se presentará cielo parcialmente cubierto con intervalos de sol, sin embargo se esperan lluvias ligeras al Occidente de Antioquia, Santander, Norte de Cundinamarca, Eje cafetero y Valle del Cauca; lluvias de mayor intensidad en sectores de montaña de Cauca y Nariño. En la noche predominarán las condiciones secas. MARTES: Se esperan condiciones de cielo parcialmente cubierto la mayor parte de la jornada con posibles precipitaciones en Valle, Cauca, Nariño, sur de Antioquia, Eje Cafetero y sectores del altiplano Cundiboyacense.
CARIBE	LUNES: Desde las primeras horas del día se estima cielo ligeramente cubierto, esta condición permanecerá hasta entrada la tarde. Se espera al finalizar la tarde se presenten lluvias ligeras y de corta duración al sur de los departamentos de Córdoba y Bolívar. MARTES: La jornada contará con condiciones secas y cielo de ligeramente cubierto a parcialmente cubierto.
ARCHIPIÉLAGO DE SAN ANDRÉS, PROVIDENCIA Y SANTA CATALINA	LUNES: Se esperan condiciones de cielo entre ligero a parcialmente cubierto con predominio de tiempo seco durante toda la jornada. MARTES: Condiciones de tiempo seco a lo largo de la jornada.
MAR CARIBE	LUNES: Se esperan condiciones tiempo seco durante toda la jornada con cielo parcialmente cubierto. MARTES: Condiciones de tiempo seco a lo largo de la jornada.
PACÍFICA	LUNES: Sobre la región se esperan condiciones de cielo parcialmente cubierto a lo largo del día, lluvias ligeras en Chocó, Cauca y Nariño en las primeras horas de la mañana, la nubosidad aumentará entrada la tarde y se presentarán lluvias hacia el sur de Chocó y litoral de Valle, Cauca y de Nariño. MARTES: Se estima a lo largo de la región cielo cubierto y lluvias en horas de la tarde, las más intensas en Nariño, el centro y sur de Chocó y de menor intensidad para el resto de la región.
OCEANO PACÍFICO	LUNES: Se estima durante la jornada cielo entre parcial a mayormente cubierto con lluvias entre moderadas a fuertes aguas adentro, y en cercanías a las costas, en algunos casos acompañados de actividad eléctrica, las más intensas en horas de la mañana y primeras de la tarde sobre las zonas Centro y Sur. MARTES: Se estima cielo parcialmente cubierto a lo largo de la jornada con presencia de lluvias ligeras a moderadas en horas de la mañana y de la tarde.

CONTINUACIÓN PRONÓSTICO

REGIÓN	PRONÓSTICO
INSULAR PACÍFICO	LUNES: Durante la jornada se presentarán precipitaciones tanto en Gorgona como en Malpelo. MARTES: Son posibles precipitaciones sobre el área especialmente en la mañana y tarde, especialmente en Gorgona.
ORINOQUIA	LUNES: Desde las primeras horas del día se estima predominio de tiempo seco y cielo ligeramente cubierto, esta condición se mantendrá hasta entrada la tarde cuando se presentará aumento en la nubosidad y se estima lluvias ligeras al Sur y Oriente de Vichada. MARTES: A lo largo de la jornada se esperan condiciones secas, con cielo parcialmente cubierto.
AMAZONIA	LUNES: Se presentará en horas de la mañana cielo cubierto y predominio de tiempo seco, con excepción de Amazonas donde se presentarán lluvias de carácter ligero. En la tarde y noche se estima incremento en las lluvias, éstas se presentarán en Guainía, Vaupés, Oriente de Amazonas y sectores del Piedemonte de Putumayo. MARTES: A lo largo de la región se mantendrá cielo parcialmente cubierto en horas de la mañana. En la tarde se incrementará la nubosidad y se presentarán lluvias en Amazonas, Vaupés, Guainía y oriente de Caquetá.

ALERTAS VIGENTES Y PRODUCTOS ADICIONALES

Para mayor información sobre el pronóstico del estado del tiempo, informes técnicos diarios, comunicados especiales, mapas diarios de temperaturas máximas y mínimas e información diaria de precipitación se sugiere consultar los siguientes enlaces:

- [MAPA DIARIO DE TEMPERATURA MÁXIMA](#)
- [MAPA DIARIO DE TEMPERATURA MÍNIMA](#)
- <http://institucional.ideam.gov.co/isp/index.jsf>
- [INFORMACIÓN DIARIA DE PRECIPITACIÓN Y TEMPERATURA DE LOS PRINCIPALES AEROPUERTOS DEL PAÍS](#)
- [MOSAICO MAPAS DE PRECIPITACIÓN DIARIA EN MILÍMETROS](#)

REGIÓN CARIBE

ALERTA ROJA: INCENDIOS DE LA COBERTURA VEGETAL

Se mantiene ésta alerta debido a la amenaza alta de ocurrencia de incendios de la cobertura vegetal en zonas de bosques, cultivos y pastos, localizados en los siguientes municipios y sectores aledaños:

DEPARTAMENTO	MUNICIPIOS
ATLANTICO	Barranquilla, Campo de la Cruz, Candelaria, Luruaco, Galapa, Luruaco, Malambo, Manatí, Polonuevo, Ponedera, Puerto Colombia, Repelón, Sabanagrande, Sabanalarga, Santa Lucía, Santo Tomás, Soledad, Tubará, Usiacurí y Suan
BOLIVAR	Achí, Altos del Rosario, Arenal, Arjona, Arroyohondo, Barranco de Loba, Calamar, Cartagena de Indias, Cicuco, Clemencia, Córdoba, El Carmen de Bolívar, El Peñón, Hatillo de Loba, Magangué, Mahates, Margarita, Mompós, Montecristo, Morales, Pinillos, Regidor, Riviejo, San Estanislao, San Fernando, San Jacinto, San Jacinto del Cauca, San Juan Nepomuceno, San Martín de Loba, Santa Catalina, Santa Rosa, Santa Rosa del Sur, Simití, Soplaviento, Talaigua Nuevo, Tiquisio, Turbaco, Turbaná, Villanueva y Zambrano.
CESAR	Aguachica, Agustín Codazzi, Astrea, Becerril, Bosconia, Chimichagua, Chiriguáná, Curumaní, El Copey, El Paso, Gamarra, González, La Gloria, La Jagua de Ibrico, La Paz, Manaure Balcón del Cesar, Pailitas, Pelaya, Pueblo Bello, Río de Oro, San Diego, San Martín, Tamalameque y Valledupar
CORDOBA	Ayapel, Buenavista, Canalete, Cereté, Chima, Chinú, Loricá, Los Córdoba, Momil, Montería, Moñitos, Montelíbano, Planeta Rica, Pueblo Nuevo, Puerto Escondido, Puerto Libertador San Andrés de Sotavento, San Antero, San Bernardo del Viento, San Carlos, San Pelayo, Tierralta y Purísima
LA GUAJIRA	Albania, Barrancas, Dibulla, Distracción, El Molino, Fonseca, Hato Nuevo, La Jagua del Pilar, Maicao, Manaure, Riohacha, San Juan del Cesar, Uribí, Urumita y Villanueva
MAGDALENA	Algarrobo, Aracataca, Ariguani (El Difícil), Cerro de San Antonio, Chivolo, Ciénaga, El Banco, El Piñón, El Retén, Fundación, Guamal, Nueva Granada, Pijiño del Carmen, Pivijay, Plato, Pueblo Viejo, Remolino, Sabanas de San Ángel, Salamina, San Sebastián de Buenavista, San Zenón, Santa Ana, Santa Bárbara de Pinto, Santa Marta, Sitionuevo, Tenerife y Zona Bananera.
SUCRE	Buenavista, Caimito, Chalán, Colosó, Corozal, Coveñas, El Roble, Galeras, Guaranda, Los Palmitos, Majagual, Morroa, Ovejas, Palmito, San Benito Abad, San Juan de Betulia (Betulia), San Marcos, San Onofre, San Pedro, Sincé, Sincelejo, Sucre, Tolú y Tuluvejo

Se recomienda especial atención en el Parque Nacional Natural Sierra Nevada de Santa Marta, Parque Nacional Natural Macuira, Vía Parque Isla de Salamanca.

ALERTA AMARILLA POR NIVELES BAJOS RIOS DE LA REGION DEL CARIBE

Las condiciones secas que han imperado durante los últimos dos meses en gran parte de la región del Caribe ya generan una reducción en los caudales de ríos de la región. Se destaca el Aracataca el cual es monitoreado en la estación Puente Ferrocarril (municipio de Aracataca-Magdalena) y la corriente Sevilla monitoreada en la estación Canal Florida (zona bananera del departamento del Magdalena).

REGIÓN ANDINA

ALERTA ROJA: INCENDIOS DE LA COBERTURA VEGETAL

Se mantiene ésta alerta debido a la amenaza alta de ocurrencia de incendios de la cobertura vegetal en zonas de bosques, cultivos y pastos, localizados en los siguientes municipios y sectores aledaños:

DEPARTAMENTO	MUNICIPIOS
ANTIOQUIA	Andes, Amalfi, Angostura, Copacabana, Girardota, Bello, Barbosa, Don Matías, Fredonia, Envigado, Jericó, Jardín, Medellín, Rionegro, Puerto Berrio, Santa Rosa de Osos, San Pedro, Urrao, Venecia, Yondó, Yolombó
BOYACÁ	Aquitania, Boavita, Campohermoso, Chiscas, Chita, Covarachía, Corrales, Cultiva, Duitama, El Cocuy, Firavitoba, El Espino, Gámeza, Guacamayas, Guicán, Iza, Jericó, La Capilla, La Uvita, Labranzagrande, Mongua, Paipa, Pajarito, Panqueba, Paya, Pesca, Pisba, San Mateo, Sichoque, Ráquira, Sáchica, Samacá, San Pablo de Borbur, Sativanorte, Soatá, Socotá, Sogamoso, Somondoco, Sotaquirá, Susacón, Sutatenza, Tibaná, Tasco, Tibasosa, Tinjacá, Tipacoque, Toca, Tota, Topaga, Turmequé, Tuta, Úmbita, Ventaquemada
CUNDINAMARCA	Albán, Anapoima, Anolaima, Apulo, Arbeláez, Bojacá, Bogotá D.C., Cabrera, Cajicá, Cáqueza, Chía, Chipaque, Cota, Choachí, Chocontá, Cachipay, Cogua, Cucunubá, El Rosal, Facatativá, Fómeque, Fosca, Funza, Fusagasugá, Gachancipá, Gachetá, Gama, Guachetá, Guasca, Guatavita, Guayabal de Siquima, Gutiérrez, Guayabetal, Jerusalén, Junín, La Calera, La Mesa, Lenguaque, Machetá, Madrid, Manta, Medina, Paratebueno, Quipile, Mosquera, Nemocon, Pasca, Quetame, Quipile, San Bernardo, San Francisco, Sesquile, Sibaté, Susa, Sopó, Subachoque, Suesca, Tabio, Tausa, Tenjo, Tocaima, Tocancipa, Ubaque, Ubaté, Une, Venecia, Villapinzón, Viotá, Zipacón y Zipaquirá.
HUILA	Algeciras, Campoalegre, Acevedo, Agrado, Aipe, Altamira, Baraya, Colombia, Elias, Gigante, Guadalupe, La Plata, Oporapa, Palermo, Pital, Pitalito, Neiva, Salado blanco, Suaza, Íquira, Teruel, Tarqui, Tello, Tesalia, Timaná, Villavieja.
NORTE DE SANTADER	Ábrego, Arboledas, Bochalema, Bucarasica, Cáchira, Cácuta, Chinácota, Chitagá, Convención, Cúcuta, Cucutilla, Durania, El Carmen, El Tarra, El Zulia, Gramalote, Hacarí, Herrán, Labateca, Los Patios, La Playa, Mutiscua, Ocaña, Pamplona, Ragonvalia, Salazar, San Calixto, San Cayetano, Santiago, Teorama, Tibú, Villa del Rosario y Villa Caro.
SANTADER	Aratoca, Barichara, Bucaramanga, California, Carcasí, Cerrito, Cepitá, Cimitarra, Curití, Capitanejo, Charta, El Playón, Concepción, Floridablanca, Galán, Girón, Guaca, Jordán, Los Santos, Matanza, Molagavita, Macaravita, Onzaga, Piedecuesta, Rionegro, San Andrés, San Miguel, San Vicente de Chucurí, Santa Bárbara, Suratá, Villanueva, Zapotoca
TOLIMA	Alpujarra, Ambalema, Coyaima, Cunday, Espinal, Dolores, Natagaima, Purificación, San Antonio y Villarrica
VALLE DEL CAUCA	Ansermanuevo, Alcalá, Buga, Caicedonia, El Cerrito, El Águila, El Cairo, Ginebra, Versalles, Argelia, Bolívar, El Cerrito, Florida, Guacarí, Jamundí, La Cumbre, Palmira, Pradera, Restrepo, Vijes, Tulú, Toro, Ulloa, Yotoco, Yumbo y Zarzal.

Se recomienda especial atención en los Parques Nacionales Naturales de Los Nevados, Parque Santa Emilia. Así como en los Páramos de Almorzadero (Santander), Rabanal (Boyacá) y Guerrero (Cundinamarca).

ALERTA NARANJA: DESLIZAMIENTOS DE TIERRA

Amenaza alta por deslizamientos de tierra en áreas inestables en los departamentos:

DEPARTAMENTO	MUNICIPIOS
CALDAS	Samaná
CUNDINAMARCA	La Vega

ALERTA AMARILLA POR DESCENSO DEL NIVEL DEL RÍO MAGDALENA EN LA CUENCA MEDIA (SECTORES DE BARRANCABERMEJA).

Continúa la alerta amarilla en el río Magdalena a la altura de la estación Barrancabermeja dado que los niveles actuales se encuentran cercanos a los valores de reducción que podrían originar restricciones en la navegación fluvial de carga principalmente.

Desde las últimas 24 horas el nivel del río se estabilizó temporalmente sin embargo los valores de niveles actuales aún se encuentran dentro de la franja de medios a bajos.

Se recomienda a los usuarios estar atentos a los comunicados que en tal sentido puedan emitir las capitánías del Puerto.

ALERTA AMARILLA: HELADAS

Se mantiene ésta alerta debido a presencia de temperaturas con registros inferiores a 5 °C, especialmente para el altiplano cundiboyacense, ya que se prevé que en los próximos días nuevamente se presenten descensos de la temperatura mínima del aire en horas de la madrugada, situación que debe ser tenida en cuenta muy especialmente por los floricultores y agricultores, al igual que usuarios de otros sectores, quienes deberán estar atentos a la evolución de las condiciones meteorológicas y tomar las medidas preventivas adecuadas en los siguientes municipios:

DEPARTAMENTO	MUNICIPIOS
CUNDINAMARCA	Chocontá, Zipaquirá, Choachí, Madrid, Tabio, Tenjo, Sopo, Mosquera, Madrid, Subachoque, Saboya, Cerinza, Samacá

REGIÓN PACÍFICA**ALERTA NARANJA: DESLIZAMIENTOS DE TIERRA**

Se mantiene ésta alerta debido a la amenaza alta por deslizamientos de tierra en áreas inestables en los departamentos:

DEPARTAMENTO	MUNICIPIOS
CAUCA	El Tambo, López de Micay y Timbiquí.
CHOCÓ	Condoto, Istmina, Nóvita, Quibdó, Atrato (Yuto), Bajo Baudó (Pizarro), El Cantón Del San Pablo (Managrú), Medio Baudó (Boca De Pepú) y Medio San Juan (Andagoya).
NARIÑO	Barbacoas y Ricaurte.

REGIÓN ORINOQUIA**ALERTA ROJA: INCENDIOS DE LA COBERTURA VEGETAL**

Se mantiene ésta alerta debido a la amenaza alta de ocurrencia de incendios de la cobertura vegetal en zonas de bosques, cultivos y pastos, localizados en los siguientes municipios y sectores aledaños:

DEPARTAMENTO	MUNICIPIOS
ARAUCA	Arauca, Arauquita, Fortul, Puerto Rondón, Cravo Norte y Tame.
CASANARE	Aguazul, Chámeza, Hato Corozal, La Salina, Maní, Monterrey, Nunchía, Orocué, Paz de Ariporo, Pore, Sabanalarga, San Luis de Palenque, Recetor, Sácama, Támara, Tauramena, Trinidad, Villanueva y Yopal.
META	Acacias, Barranca de Upiá, Cabuyaro, Cubarral, Cumaral, El Castillo, El Dorado, Fuente de Oro, Granada, La Macarena, Mesetas, Lejanías, Mapiripán, Puerto Concordia, Puerto Gaitán, Puerto Lleras, Puerto López, Puerto Rico, Restrepo, San Juan de Arama, San Carlos de Guároa, San Martín, La Uribe, Villavicencio y Vistahermosa.
VICHADA	Cumaribo, La Primavera, Puerto Carreño, San José de Ocuté, Santa Rita y Santa Rosalía

REGIÓN AMAZÓNICA**ALERTA ROJA: INCENDIOS DE LA COBERTURA VEGETAL**

Se mantiene ésta alertas debido a la amenaza alta de ocurrencia de incendios de la cobertura vegetal en zonas de bosques, cultivos y pastos, localizados en los siguientes municipios y sectores aledaños:

DEPARTAMENTO	MUNICIPIOS
CAQUETA	Florencia, Cartagena del Chaira, Solano, Milán y San Vicente del Caguán.
GUAVIARE	San José de Guaviare
GUAINIA	Inírida y Barranco Mina
VAUPES	Mitú y Cururo.

Se recomienda especial atención en el Parque Nacional Natural Cordillera Los Picachos.

MAR CARIBE**ALERTA AMARILLA: OLEAJE Y VIENTO**

La altura del oleaje continúa fluctuando entre los 2.0 y 3.0 metros y la velocidad del viento se encuentra entre los 20 y 25 nudos (37 y 46 Km/h), razón por la cual se mantiene la alerta amarilla, en sectores del Mar Caribe central y oriental colombiano; Se recomienda extremar las medidas de seguridad para todas las actividades marítimas.

OCEANO PACÍFICO**ALERTA AMARILLA: PLEAMAR**

Hasta el día de mañana se mantiene la alerta amarilla por pleamar en el litoral Pacífico colombiano, asociado con la marea astronómica. Se recomienda a habitantes costeros estar atentos a la evolución del fenómeno.

ALERTA ROJA, PARA TOMAR ACCIÓN Advierte a los sistemas de prevención y atención de desastres sobre la amenaza que puede ocasionar un fenómeno con efectos adversos sobre la población, el cual requiere la atención inmediata por parte de la población y de los cuerpos de atención y socorro. Se emite una alerta sólo cuando la identificación de un evento extraordinario indique la probabilidad de amenaza inminente y cuando la gravedad del fenómeno implique la movilización de personas y equipos, interrumpiendo el normal desarrollo de sus actividades cotidianas.

ALERTA NARANJA, PARA PREPARARSE Indica la presencia de un fenómeno. No implica amenaza inmediata y como tanto es catalogado como un mensaje para informarse y prepararse. El aviso implica vigilancia continua ya que las condiciones son propicias para el desarrollo de un fenómeno, sin que se requiera permanecer alerta.

ALERTA AMARILLA, PARA INFORMARSE Es un mensaje oficial por el cual se difunde información. Por lo regular se refiere a eventos observados, reportados o registrados y puede contener algunos elementos de pronóstico a manera de orientación. Por sus características pretéritas y futuras difiere del aviso y de la alerta, y por lo general no está encaminado a alertar sino a informar.

CONDICIONES NORMALES Indica que no existe ninguna clase de alerta para la región o zona mencionada.

°C: grados Celsius; m: metros; mm: milímetros; msnm: metros sobre nivel del mar; Km/h: kilómetros sobre hora

GOES: Geostationary Operational Environmental Satellites (Satélite Geoestacionario Operacional Ambiental).

GOES-13 es el designado GOES-Este, localizado en 75° W sobre el ecuador geográfico.

HLC: hora local colombiana

PNN: Parque Nacional Natural; SFF: Santuario de Fauna y Flora

Omar FRANCO TORRES, Director General
Christian EUSCATEGUI COLLAZOS, Jefe Oficina del Servicio de Pronósticos y Alertas

Profesionales en turno:

Jhon VALENCIA, Nicolás CUADROS, Gloria ARANGO, Mario MORENO, Claudia CONTRERAS, Mauricio TORRES y Juan Francisco ALAMEDA.

Internet: <http://www.ideam.gov.co>

Correos electrónicos: servicio@ideam.gov.co, alertasideam@ideam.gov.co

Carrera 10 N° 20 - 30 ** Piso 9, Bogotá, D.C.

Teléfono: 3527160 ext. 1334-1336.

Siganos en **Twitter: @IDEAMColombia; Facebook: www.facebook.com/ideam.instituto**
YouTube: Canal de Instituto IDEAM / <http://www.youtube.com/user/InstitutoIDEAM>