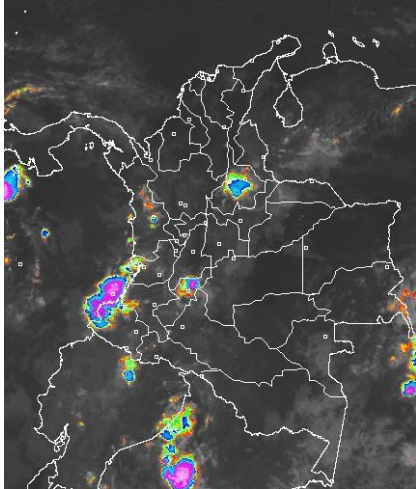


CONDICIONES HIDROMETEOROLÓGICAS ACTUALES

En la mayor parte del país han persistido las condiciones secas con cielo entre despejado y parcialmente nublado, salvo sectores de Chocó, Valle del Cauca, Cauca, Nariño, Huila, Santander, Putumayo, Guainía y Amazonas donde desde la madrugada del día de hoy se han observado nubes densas acompañadas de precipitaciones. El pronóstico durante los próximos días anticipa tiempo seco en gran parte del territorio nacional, excepto en sectores de las regiones Pacífica, Amazónica y en el Suroccidente de la Andina donde son previstas lluvias entre ligeras a moderadas.

IMÁGEN SATELITAL

Imagen GOES-13 * 04 de febrero de 2014 * Hora 7:45 a.m. HLC



PRONÓSTICO CONDICIONES METEOROLÓGICAS ESPECIALES

ÁREA DEL VOLCÁN CERRO MACHÍN

A lo largo de la jornada se prevé cielo parcialmente cubierto con precipitaciones de ligeras a moderadas en horas de la tarde.

El SERVICIO GEOLOGICO COLOMBIANO lo reporta en **NIVEL AMARILLO (III): CAMBIOS EN EL COMPORTAMIENTO DE LA ACTIVIDAD VOLCANICA**. 4.80 -75.62

ELEVACIÓN (pies)	DIRECCIÓN	VELOCIDAD	
		NUDOS	Km/h
10,000	NORESTE	5	9
18,000	NORESTE	5	9
24,000	NORESTE	5	9
30,000	NOROESTE	5	9

ÁREA DEL VOLCÁN NEVADO DEL HUILA

A lo largo de la jornada se prevé cielo mayormente cubierto con precipitaciones de ligeras a moderadas, las de mayor intensidad se prevén en horas de la mañana.

El SERVICIO GEOLOGICO COLOMBIANO lo reporta en **NIVEL AMARILLO (III): CAMBIOS EN EL COMPORTAMIENTO DE LA ACTIVIDAD VOLCANICA**. 2.92 -76.05

ELEVACIÓN (pies)	DIRECCIÓN	VELOCIDAD	
		NUDOS	Km/h
10,000	ESTE	5	9
18,000	NORESTE	5	9
24,000	ESTE	5 - 10	9 - 18
30,000	SUROESTE	5 - 10	9 - 18

ÁREA DEL VOLCÁN GALERAS

Se estima cielo cubierto con probabilidad de precipitaciones en horas de la tarde y primeras de la noche.

El SERVICIO GEOLOGICO COLOMBIANO lo reporta en **NIVEL AMARILLO (III): CAMBIOS EN EL COMPORTAMIENTO DE LA ACTIVIDAD VOLCANICA**. 1.55 -77.37

ELEVACIÓN (pies)	DIRECCIÓN	VELOCIDAD	
		NUDOS	Km/h
10,000	SUROESTE	5	9
18,000	NORESTE	5	9
24,000	ESTE	5 - 10	9 - 18
30,000	SURESTE	5 - 10	9 - 18

ÁREA DEL VOLCÁN NEVADO DEL RUIZ

En horas de la mañana se prevé cielo entre parcial y mayormente cubierto con predominio de tiempo seco, en horas de la tarde y noche precipitaciones entre ligeras a moderadas

El SERVICIO GEOLOGICO COLOMBIANO lo reporta en **NIVEL AMARILLO (III): CAMBIOS EN EL COMPORTAMIENTO DE LA ACTIVIDAD VOLCANICA**. 4.89 -75.32

ELEVACIÓN (pies)	DIRECCIÓN	VELOCIDAD	
		NUDOS	Km/h
10,000	NORESTE	5	9
18,000	NORESTE	5	9
24,000	NORESTE	5	9
30,000	NORTE	5	9

LO MÁS DESTACADO

ALERTA ROJA. PARA TOMAR ACCIÓN **ALERTA NARANJA. PARA PREPARARSE** **ALERTA AMARILLA. PARA INFORMARSE**

LLUVIAS	Las precipitaciones más importantes se registraron en el Sur de la región Andina y en sectores de la Pacífica. El registro más alto se reportó en el municipio de: Lebrija (Santander), con 100.8 mm.
ALERTA ROJA	<ul style="list-style-type: none"> Por incendios de la cobertura vegetal en zonas de bosques, cultivos y pastos, en amplios sectores de las regiones Caribe, Orinoquia, Amazonia y Andina.
ALERTA NARANJA	<ul style="list-style-type: none"> Por deslizamientos de tierra en áreas inestables y de alta pendiente localizadas en los departamentos de: Caldas, Cauca, Chocó y Nariño.
ALERTA AMARILLA	<ul style="list-style-type: none"> Por condiciones propicias para la ocurrencia de heladas en áreas del altiplano Cundiboyacense. Por descenso de niveles del río Magdalena en su cuenca media y ríos de la región Caribe, con posibilidad de restricción en la navegación. Oleaje y viento en el mar Caribe.
OTROS	Durante el mes de febrero se espera continúe prevaleciendo la temporada seca o de menos lluvias, situación que mantendrá la posibilidad de elevadas temperaturas del aire y de incendios de la cobertura vegetal en varios sectores de las regiones Caribe, Andina y Orinoquia, y a lo largo de los valles interandinos.



Consulte todos los días el pronóstico del tiempo y las alertas hidrometeorológicas vigentes del IDEAM, en un formato de calidad. Alrededor de las 7:30 a. m. está a disposición del público en www.ideam.gov.co. Se puede ver también en dispositivos móviles. [AQUÍ](#)

PRECIPITACIONES

A continuación se relacionan los municipios donde en las últimas 24 horas se registraron precipitaciones iguales o superiores a **20.0 mm**:

DEPARTAMENTO	MUNICIPIO
ANTIOQUIA	Yondó (35.0)
CALDAS	Samaná (26.0)
CAUCA	López (70.0), Miranda (30.2), El Tambo (28.0), Rosas (26.0), Timbiquí (21.0)
CHOCO	Bahía Solano (57.0)
HUILA	Rivera (46.0), Villavieja (44.0), La Plata (44.0), Agrado (36.0), Nátaga (27.0), Yaguará (25.0), Garzón (25.0), Gigante (24.0), Palermo (20.0)
MAGDALENA	Fundación (32.5)
NARIÑO	Barbacoas (55.7)
PUTUMAYO	Puerto Legutamo (53.0)
SANTANDER	Lebrija (100.8), Barrancabermeja (48.6), Encino (27.3)
TOLIMA	Armero (35.0), Planadas (33.0), San Sebastián De Mariquita (22.0)

TEMPERATURAS MÁXIMAS

A continuación se relacionan los municipios donde en las últimas 24 horas se registraron temperaturas iguales o superiores a **35.0°C**:

DEPARTAMENTO	MUNICIPIO
ATLANTICO	Manatí (37.0), Repelón (35.9)
BOLIVAR	El Carmen De Bolívar (36.2), Zambrano (35.8)
CASANARE	Orocué (36.4), Villanueva (35.2)
CESAR	Valledupar (38.6), Agustín Codazzi (36.0), Chiriquaná (35.2)
GUAVIARE	San José Del Guaviare (35.4)
HUILA	Baraya (35.2)
LA GUAJIRA	Urumita (36.2), Manaure (35.0)
MAGDALENA	Pivijay (36.0)
META	Puerto López (37.4), Lejanías (36.0), Barranca De Upiá (35.6)
SANTANDER	Sabana De Torres (35.6)
SUCRE	Corozal (35.0)
TOLIMA	Saldaña (38.2)
VICHADA	Puerto Carreño (36.2)

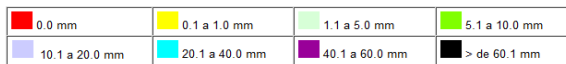
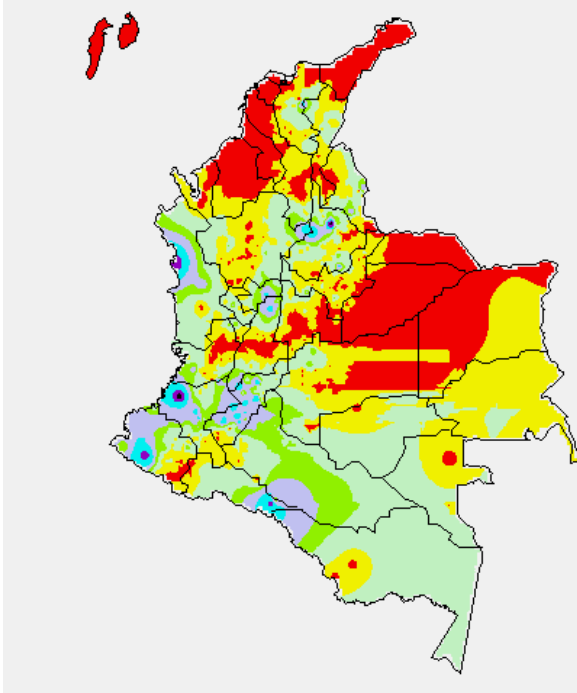
TEMPERATURAS MÍNIMAS

A continuación se relacionan los municipios donde en las últimas 24 horas se registraron temperaturas iguales o inferiores a 5.0°C y que eventualmente correrían el riesgo de helada:

DEPARTAMENTO	MUNICIPIO
BOYACA	Paipa (4.0), Toca (4.8), Duitama (4.0), Cerinza (4.8), Sogamoso (3.2)
CUNDINAMARCA	Subachoque (1.4), Chocontá (5.0).

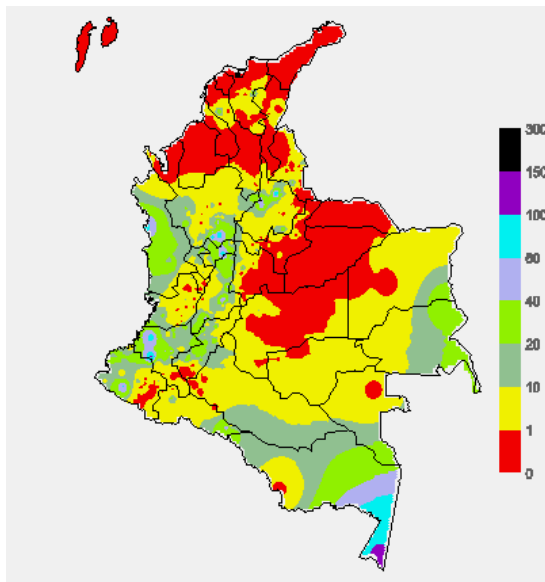
MAPA DE PRECIPITACIÓN DIARIA

Desde las 7:00 a.m. del lunes 3 de febrero del de 2014 hasta las 7:00 a.m. martes 4 de febrero del de 2014.



MAPA DE PRECIPITACIÓN ACUMULADA DE LOS ÚLTIMOS 3 DÍAS

Del sábado 01 de febrero hasta el lunes 3 de enero de 2014.



ESTADO DE LOS EMBALSES

A continuación se relacionan los volúmenes útiles diarios (expresados en porcentaje) de reservas de algunos embalses de acuerdo con información consultada en XM.

ZONA	EMBALSE	VOLUMEN ÚTIL DIARIO (%)
ANTIOQUIA	MIEL I	89.71
	MIRAFLORES	79.06
	PEÑOL	59.68
	PLAYAS	62.77
	PORCE II	14.97
	PORCE III	56.06
	PUNCHINÁ	46.96
	RIOGRANDE2	63.45
	SAN LORENZO	84.29
	TRONERAS	15.24
CARIBE	URRÁ I	69.03
CENTRO	AGREGADO BOGOTÁ	57.96
	NEUSA	62.59
	SISGA	52.26
	TOMINÉ	57.93
	BETANIA	75.03
ORIENTE	MUÑA	56.82
	PRADO	79.72
	CHUZA	50.99
	ESMERALDA	69.84
	GUAVIO	53.75
VALLE DEL CAUCA	ALTO ANCHICAYÁ	18.73
	CALIMA 1	77.92
	SALVAJINA	57.91

PRONÓSTICO METEOROLÓGICO

(Martes 4 de febrero y miércoles 5 de febrero de 2014)

REGIÓN	PRONÓSTICO
SABANA DE BOGOTÁ	MARTES: Aunque en la mayor parte del área predominará el tiempo seco, no se descartan lloviznas dispersas a mediados de la tarde en algunos sectores del Nororiente y Noroccidente de la ciudad y de la sabana. En horas de la noche persistirán las condiciones secas con nubosidad variable. MIÉRCOLES: Cielo parcialmente cubierto con condiciones secas en gran parte del área, salvo en el Norte donde no se descartan lloviznas dispersas después del mediodía.
ANDINA	MARTES: En la mañana y hasta entrada la tarde se pronostican condiciones secas con posibilidad de elevadas temperaturas en los valles interandinos, excepto en zonas de Santander, Antioquia y Huila donde se estiman precipitaciones a diferentes horas, especialmente de la tarde y noche. MIÉRCOLES: Cielo parcialmente cubierto con tiempo seco en gran parte del área, excepto en sectores de Antioquia, eje cafetero, Tolima, Huila, Cauca, Nariño y Cundinamarca donde se prevén lluvias ligeras después del mediodía o por la noche. Probabilidad de altas temperaturas del aire en los valles de los ríos Magdalena y Cauca.
CARIBE	MARTES: En la mayor parte de la región se prevén condiciones secas y soleadas con posibilidad de elevadas temperaturas del aire. MIÉRCOLES: Cielo entre despejado y parcialmente nublado con tiempo seco, excepto en el Sur de Bolívar donde no se descartan precipitaciones después del mediodía o durante algunas horas de la noche.
ARCHIPIÉLAGO DE SAN ANDRÉS, PROVIDENCIA Y SANTA CATALINA	MARTES: Aunque en San Andrés, Providencia y Santa Catalina se prevé tiempo seco y soleado no se descartan lloviznas ocasionales. MIÉRCOLES: Cielo entre despejado y parcialmente nublado con precipitaciones ligeras y esporádicas.
MAR CARIBE	MARTES: En el mar Caribe nacional se prevé cielo entre despejado y parcialmente nublado con predominio de tiempo seco. MIÉRCOLES: En la zona marítima colombiana prevalecerán las condiciones secas con escasa nubosidad durante la jornada.
PACÍFICA	MARTES: A lo largo de la región esperen abundante nubosidad con precipitaciones de variada intensidad a diferentes horas de la mañana, tarde y noche, inclusive no se descarta actividad eléctrica. MIÉRCOLES: En la mañana y hasta entrada la tarde se pronostican condiciones secas con nubosidad variada, salvo en sectores de Chocó donde se esperan precipitaciones. En Valle del Cauca, Nariño y Cauca, no se descartan lloviznas dispersas al atardecer o por la noche.
OCÉANO PACÍFICO	MARTES: En amplios sectores del centro y Sur del área se espera abundante nubosidad durante la jornada con lluvias entre ligeras a moderadas, acompañadas incluso de descargas eléctricas. En el Norte se esperan precipitaciones después del mediodía y durante la noche, luego de una mañana seca. MIÉRCOLES: En la mayor parte de la zona marítima nacional prevalecerán las condiciones secas, salvo en el centro donde se advierten precipitaciones al final de la tarde o durante algunas horas de la noche con tormentas eléctricas dispersas.

REGIÓN	PRONÓSTICO
INSULAR PACÍFICO	MARTES: En Malpelo y Gorgona se prevén condiciones nubosas con lluvias entre ligeras y moderadas durante la jornada, inclusive no se descartan tormentas eléctricas. MIÉRCOLES: Cielo entre parcialmente nublado y nublado con precipitaciones temprano en la mañana, al final de la tarde y durante algunas horas de la noche en Malpelo y Gorgona
ORINOQUIA	MARTES: En la mayor parte de la región persistirán las condiciones secas y radiantes, salvo en algunas zonas del piedemonte llanero, a la altura de Arauca, Casanare y Meta donde no se descartan lloviznas dispersas. MIÉRCOLES: Cielo entre despejado y parcialmente nublado con predominio de tiempo seco y posibilidad de elevadas temperaturas del aire. En sectores de Meta y Vichada se prevén lluvias dispersas al final de la tarde o por la noche.
AMAZONIA	MARTES: Cielo parcialmente cubierto con predominio de tiempo seco, excepto en sectores de los departamentos de Amazonas, Vaupés y Guainía, y en el piedemonte amazónico donde son estimadas precipitaciones temprano en la mañana, al final de la tarde y por la noche. MIÉRCOLES: En gran parte de la región predominará el tiempo seco, salvo en áreas de Guainía, Vaupés, Amazonas y en el piedemonte amazónico, a la altura de Putumayo donde se pronostican lluvias entre ligeras y moderadas, especialmente después del mediodía o durante algunas horas de la noche.

ALERTAS VIGENTES Y PRODUCTOS ADICIONALES

Para mayor información sobre el pronóstico del estado del tiempo, informes técnicos diarios, comunicados especiales, mapas diarios de temperaturas máximas y mínimas e información diaria de precipitación se sugiere consultar los siguientes enlaces:

- [MAPA DIARIO DE TEMPERATURA MÁXIMA](#)
- [MAPA DIARIO DE TEMPERATURA MÍNIMA](#)
- <http://institucional.ideam.gov.co/isp/index.jsf>
- [INFORMACIÓN DIARIA DE PRECIPITACIÓN Y TEMPERATURA DE LOS PRINCIPALES AEROPUERTOS DEL PAÍS](#)
- [MOSAICO MAPAS DE PRECIPITACIÓN DIARIA EN MILÍMETROS](#)

REGIÓN CARIBE

ALERTA ROJA: INCENDIOS DE LA COBERTURA VEGETAL

Se mantiene ésta alerta debido a la amenaza alta de ocurrencia de incendios de la cobertura vegetal en zonas de bosques, cultivos y pastos, localizados en los siguientes municipios y sectores aledaños:

DEPARTAMENTO	MUNICIPIOS
ATLANTICO	Barranquilla, Campo de la Cruz, Candelaria, Luruaco, Galapa, Luruaco, Malambo, Manatí, Polonuevo, Ponedera, Puerto Colombia, Repelón, Sabanagrande, Sabanalarga, Santa Lucía, Santo Tomás, Soledad, Tubará, Usiacurí y Suan
BOLIVAR	Achí, Altos del Rosario, Arenal, Arjona, Arroyohondo, Barranco de Loba, Calamar, Cartagena de Indias, Cicuco, Clemencia, Córdoba, El Carmen de Bolívar, El Peñón, Hatillo de Loba, Magangué, Mahates, Margarita, Mompós, Montecristo, Morales, Pinillos, Regidor, Riviejo, San Estanislao, San Fernando, San Jacinto, San Jacinto del Cauca, San Juan Nepomuceno, San Martín de Loba, Santa Catalina, Santa Rosa, Santa Rosa del Sur, Simití, Soplaviento, Talaigua Nuevo, Tiquisio, Turbaco, Turbaná, Villanueva y Zambrano.
CESAR	Aguachica, Agustín Codazzi, Astrea, Becerril, Bosconia, Chimichagua, Chiriguáná, Curumaní, El Copey, El Paso, Gamarra, González, La Gloria, La Jagua de Ibirico, La Paz, Manauere Balcón del Cesar, Pailitas, Pelaya, Pueblo Bello, Río de Oro, San Diego, San Martín, Tamalameque y Valledupar
CORDOBA	Ayapel, Buenavista, Canalete, Cereté, Chima, Chinú, Lorica, Los Córdoba, Momil, Montería, Moñitos, Montelíbano, Planeta Rica, Pueblo Nuevo, Puerto Escondido, Puerto Libertador San Andrés de Sotavento, San Antero, San Bernardo del Viento, San Carlos, San Pelayo, Tierralta y Purísima
LA GUAJIRA	Albania, Barrancas, Dibulla, Distracción, El Molino, Fonseca, Hato Nuevo, La Jagua del Pilar, Maicao, Manauere, Riohacha, San Juan del Cesar, Uribia, Urumita y Villanueva
MAGDALENA	Algarrobo, Aracataca, Ariguani (El Difícil), Cerro de San Antonio, Chivolo, Ciénaga, El Banco, El Piñón, El Retén, Fundación, Guamal, Nueva Granada, Pijiño del Carmen, Pivijay, Plato, Puebloviejo, Remolino, Sabanas de San Ángel, Salamina, San Sebastián de Buenavista, San Zenón, Santa Ana, Santa Bárbara de Pinto, Santa Marta, Sitionuevo, Tenerife y Zona Bananera.
SUCRE	Buenavista, Caimito, Chalcán, Colosó, Corozal, Coveñas, El Roble, Galeras, Guaranda, Los Palmitos, Majagual, Morroa, Ovejas, Palmito, San Benito Abad, San Juan de Betulia (Betulia), San Marcos, San Onofre, San Pedro, Sincé, Sincelejo, Sucre, Tolú y Toluviéjo

Se recomienda especial atención en el Parque Nacional Natural Sierra Nevada de Santa Marta, Parque Nacional Natural Macuira, Vía Parque Isla de Salamanca.

ALERTA AMARILLA POR NIVELES BAJOS RIOS DE LA REGION DEL CARIBE

Pesé a que ha llovido en la región, se mantiene este nivel de alerta pues las condiciones secas que han imperado durante los últimos dos meses en gran parte de la región del Caribe ya generan una reducción en los caudales de ríos de la región. Se destaca el Aracataca el cual es monitoreado en la estación Puente Ferrocarril (municipio de Aracataca-Magdalena) y la corriente Sevilla monitoreada en la estación Canal Florida (zona bananera del departamento del Magdalena).

REGIÓN ANDINA

ALERTA ROJA: INCENDIOS DE LA COBERTURA VEGETAL

Se mantiene ésta alerta debido a la amenaza alta de ocurrencia de incendios de la cobertura vegetal en zonas de bosques, cultivos y pastos, localizados en los siguientes municipios y sectores aledaños:

DEPARTAMENTO	MUNICIPIOS
ANTIOQUIA	Andes, Amalfí, Angostura, Copacabana, Girardota, Bello, Barbosa, Don Matías, Fredonia, Envigado, Jericó, Jardín, Medellín, Rionegro, Puerto Berrio, Santa Rosa de Osos, San Pedro, Urrea, Venecia, Yondó, Yolombó
BOYACÁ	Aquitania, Boavita, Campohermoso, Chiscas, Chita, Covarachía, Corrales, Cuitiva, Duitama, El Cocuy, Firavitoba, El Espino, Gámeza, Guacamayas, Guicán, Iza, Jericó, La Capilla, La Uvita, Labranzagrande, Mongua, Paipa, Pajarito, Panqueba, Paya, Pesca, Pisba, San Mateo, Sichoque, Ráquira, Sáchica, Samacá, San Pablo de Borbur, Sativanorte, Soatá, Socotá, Sogamoso, Somondoco, Sotaquirá, Susacón, Sutatenza, Tibaná, Tasco, Tibasosa, Tinjacá, Tipacoque, Toca, Tota, Topaga, Turmequé, Tuta, Úmbita, Ventaquemada
CUNDINAMARCA	Albán, Anapoima, Anolaima, Apulo, Arbeláez, Bojacá, Bogotá D.C., Cabrera, Cajicá, Cáqueza, Chía, Chipaque, Cota, Choachí, Chocontá, Cachipay, Cogua, Cucunubá, El Rosal, Facatativá, Fómezque, Fosca, Funza, Fusagasugá, Gachancipá, Gachetá, Gama, Guachetá, Guasca, Guatavita, Guayabal de Siquima, Gutiérrez, Guayabetal, Jerusalén, Junín, La Calera, La Mesa, Lenguazaque, Machetá, Madrid, Manta, Medina, Paratebuena, Quipile, Mosquera, Nemocón, Pasca, Quetame, Quipile, San Bernardo, San Francisco, Sesquíle, Sibate, Susa, Sopó, Subachoque, Suesca, Tabio, Tausa, Tenjo, Tocaima, Tocancipa, Ubaque, Ubaté, Une, Venecia, Villapinzón, Viotá, Zipacón y Zipaquirá.
HUILA	Algeciras, Campoalegre, Acevedo, Agrado, Aipe, Altamira, Baraya, Colombia, Elías, Gigante, Guadalupe, La Plata, Oporapa, Palermo, Pital, Pitalito, Neiva, Salado blanco, Suaza, Íquira, Teruel, Tarqui, Tello, Tesalia, Timaná, Villavieja.
NORTE DE SANTANDER	Ábrego, Arboledas, Bochalema, Bucarasica, Cáchira, Cácuta, Chinácota, Chitagá, Convención, Cúcuta, Cucutilla, Durania, El Carmen, El Tarra, El Zulia, Gramalote, Hacarí, Herrán, Labateca, Los Patios, La Playa, Mutiscua, Ocaña, Pamplona, Ragonvalia, Salazar, San Calixto, San Cayetano, Santiago, Teorama, Tibú, Villa del Rosario y Villa Caro.
SANTANDER	Aratoca, Barichara, Bucaramanga, California, Carcasí, Cerrito, Cepitá, Cimitarra, Curití, Capitanejo, Charta, El Playón, Concepción, Floridablanca, Galán, Girón, Guaca, Jordán, Los Santos, Matanza, Molagavita, Macaravita, Onzaga, Piedecuesta, Rionegro, San Andrés, San Miguel, San Vicente de Chucurí, Santa Bárbara, Suratá, Villanueva, Zapatoca
TOLIMA	Alpujarra, Ambalema, Coyaima, Cunday, Espinal, Dolores, Natagaima, Purificación, San Antonio y Villarrica
VALLE DEL CAUCA	Ansermanuevo, Alcalá, Buga, Caicedonia, El Cerrito, El Águila, El Cairo, Ginebra, Versalles, Argelia, Bolívar, El Cerrito, Florida, Guacarí, Jamundí, La Cumbre, Palmira, Pradera, Restrepo, Vijes, Tuluá, Toro, Ulloa, Yotoco, Yumbo y Zarzal.

Se recomienda especial atención en los Parques Nacionales Naturales de Los Nevados, Parque Santa Emilia. Así como en los Páramos de Almorzadero (Santander), Rabanal (Boyacá) y Guerrero (Cundinamarca).

ALERTA NARANJA: DESLIZAMIENTOS DE TIERRA

Amenaza alta por deslizamientos de tierra en áreas inestables en los departamentos:

DEPARTAMENTO	MUNICIPIOS
CALDAS	Samaná

ALERTA AMARILLA POR DESCENSO DEL NIVEL DEL RÍO MAGDALENA EN LA CUENCA MEDIA (SECTORES DE BARRANCABERMEJA).

Continúa la alerta amarilla en el río Magdalena por niveles bajos a la altura de la estación Barrancabermeja dado que los niveles actuales se encuentran cercanos a los valores de reducción que podrían estar originando restricciones en la navegación fluvial de carga principalmente. Se destaca que durante los últimos 2 días se han presentado crecientes súbitas en aportantes de aguas arriba como los ríos Saldaña, La Miel y Nare que han ocasionado que el nivel del cauce principal del Magdalena en la cuenca media registre un ligero incremento. Se recomienda a los usuarios estar atentos a los comunicados que en tal sentido puedan emitir las capitánías del Puerto.

ALERTA AMARILLA: HELADAS

Se mantiene ésta alerta debido a presencia de temperaturas con registros inferiores a 5 °C, especialmente para el altiplano cundiboyacense, ya que se prevé que en los próximos días nuevamente se presenten descensos de la temperatura mínima del aire en horas de la madrugada, situación que debe ser tenida en cuenta muy especialmente por los floricultores y agricultores, al igual que usuarios de otros sectores, quienes deberán estar atentos a la evolución de las condiciones meteorológicas y tomar las medidas preventivas adecuadas en los siguientes municipios:

DEPARTAMENTO	MUNICIPIOS
CUNDINAMARCA	Chocontá, Zipaquirá, Choachí, Madrid, Tabio, Tenjo, Sopo, Mosquera, Madrid, Subachoque, Saboya, Cerinza, Samacá

REGIÓN PACÍFICA

ALERTA NARANJA: DESLIZAMIENTOS DE TIERRA

Se mantiene ésta alerta debido a la amenaza alta por deslizamientos de tierra en áreas inestables en los departamentos:

DEPARTAMENTO	MUNICIPIOS
CAUCA	El Tambo, López de Micay y Timbiquí.
CHOCÓ	Atrato (Yuto), Condoto, Istmina, Nóvita, Quibdó, Atrato (Yuto), Bajo Baudó (Pizarro), El Cantón de San Pablo (Managrú), Medio Baudó (Boca de Pepé), Medio San Juan (Andagoya), Río Quito (Paimadó).
NARIÑO	Barbacoas y Ricaurte.

REGIÓN ORINOQUIA

ALERTA ROJA: INCENDIOS DE LA COBERTURA VEGETAL

Se mantiene ésta alerta debido a la amenaza alta de ocurrencia de incendios de la cobertura vegetal en zonas de bosques, cultivos y pastos, localizados en los siguientes municipios y sectores aledaños:

DEPARTAMENTO	MUNICIPIOS
ARAUCA	Arauca, Arauquita, Fortul. Puerto Rondón, Cravo Norte y Tame.
CASANARE	Aguazul, Chámeza, Hato Corozal, La Salina, Maní, Monterrey, Nunchía, Orocué, Paz de Ariporo, Pore, Sabanalarga, San Luis de Palenque, Recetor, Sácama, Támara, Tauramena, Trinidad, Villanueva y Yopal.
META	Acacias, Barranca de Upiá, Cabuyaro, Cubarral, Cumaral, El Castillo, El Dorado, Fuente de Oro, Granada, La Macarena, Mesetas, Lejanías, Mapiripán, Puerto Concordia, Puerto Gaitán, Puerto Lleras, Puerto López, Puerto Rico, Restrepo, San Juan de Arama, San Carlos de Guároa, San Martín, La Uribe, Villavicencio y Vistahermosa.
VICHADA	Cumaribo, La Primavera, Puerto Carreño, San José de Ocuté, Santa Rita y Santa Rosalía

REGIÓN AMAZÓNICA

ALERTA ROJA: INCENDIOS DE LA COBERTURA VEGETAL

Se mantiene ésta alertas debido a la amenaza alta de ocurrencia de incendios de la cobertura vegetal en zonas de bosques, cultivos y pastos, localizados en los siguientes municipios y sectores aledaños:

DEPARTAMENTO	MUNICIPIOS
CAQUETA	Florencia, Cartagena del Chaira, Solano, Milán y San Vicente del Caguán.
GUAVIARE	San José de Guaviare
GUAINIA	Inírida y Barranco Mina
VAUPES	Mitú y Cururo.

Se recomienda especial atención en el Parque Nacional Natural Cordillera Los Picachos.

MAR CARIBE

ALERTA AMARILLA: OLEAJE Y VIENTO

Para el día de hoy se mantiene la altura del oleaje fluctuando entre los 2.0 y 3.0 metros con velocidad del viento entre los 20 y 25 nudos (37 y 46 Km/h), razón por la cual se mantiene la alerta amarilla, en sectores del Mar Caribe colombiano central y oriental. Se recomienda extremar las medidas de seguridad para la navegación de embarcaciones menores y a los bañistas en playa especialmente frente a las costas de Santa Marta, Barranquilla y Cartagena, ya que sobre esta zona se prevén rachas de viento de hasta 30 nudos (56 Km/h) y la altura del oleaje puede superar los 3 metros.

OCEANO PACÍFICO

ALERTA AMARILLA: PLEAMAR

Hasta el día de hoy se mantiene la alerta amarilla por pleamar en el litoral Pacífico colombiano, asociado con la marea astronómica. Se recomienda a habitantes costeros estar atentos a la evolución del fenómeno.

ALERTA AMARILLA: TIEMPO LLUVIOSO.

Durante la jornada se esperan lluvias entre moderadas y fuertes, con alta probabilidad de actividad eléctrica, al Centro y Sur del océano Pacífico colombiano. Se recomienda extremar las medidas de seguridad para todas las actividades marítimas.

ALERTA ROJA. PARA TOMAR ACCIÓN Advierte a los sistemas de prevención y atención de desastres sobre la amenaza que puede ocasionar un fenómeno con efectos adversos sobre la población, el cual requiere la atención inmediata por parte de la población y de los cuerpos de atención y socorro. Se emite una alerta sólo cuando la identificación de un evento extraordinario indique la probabilidad de amenaza inminente y cuando la gravedad del fenómeno implique la movilización de personas y equipos, interrumpiendo el normal desarrollo de sus actividades cotidianas.

ALERTA NARANJA. PARA PREPARARSE Indica la presencia de un fenómeno. No implica amenaza inmediata y como tanto es catalogado como un mensaje para informarse y prepararse. El aviso implica vigilancia continua ya que las condiciones son propicias para el desarrollo de un fenómeno, sin que se requiera permanecer alerta.

ALERTA AMARILLA. PARA INFORMARSE Es un mensaje oficial por el cual se difunde información. Por lo regular se refiere a eventos observados, reportados o registrados y puede contener algunos elementos de pronóstico a manera de orientación. Por sus características pretéritas y futuras difiere del aviso y de la alerta, y por lo general no está encaminado a alertar sino a informar.

CONDICIONES NORMALES Indica que no existe ninguna clase de alerta para la región o zona mencionada.

°C: grados Celsius; m: metros; mm: milímetros; msnm: metros sobre nivel del mar;

Km/h: kilómetros sobre hora

GOES: Geostationary Operational Environmental Satellites (Satélite Geoestacionario Operacional Ambiental).

GOES-13 es el designado GOES-Este, localizado en 75° W sobre el ecuador geográfico.

HLC: hora local colombiana

PNN: Parque Nacional Natural; SFF: Santuario de Fauna y Flora

Omar FRANCO TORRES, Director General
Christian EUSCATEGUI COLLAZOS, Jefe Oficina del Servicio de Pronósticos y Alertas

Profesionales en turno:
Daniel USECHE, Leidy RODRIGUEZ, Gloria ARANGO, Vicente PEÑA, Claudia CONTRERAS, Mauricio TORRES y Juan Francisco ALAMEDA.
Internet: <http://www.ideam.gov.co>
Correos electrónicos: servicio@ideam.gov.co, alertasideam@ideam.gov.co
Carrera 10 N° 20 - 30 ** Piso 9, Bogotá, D.C.
Teléfono: 3527160 ext. 1334-1336.

Siganos en **Twitter: @IDEAMColombia; Facebook: www.facebook.com/ideam.instituto**
YouTube: Canal de InstitutoIDEAM / <http://www.youtube.com/user/InstitutoIDEAM>