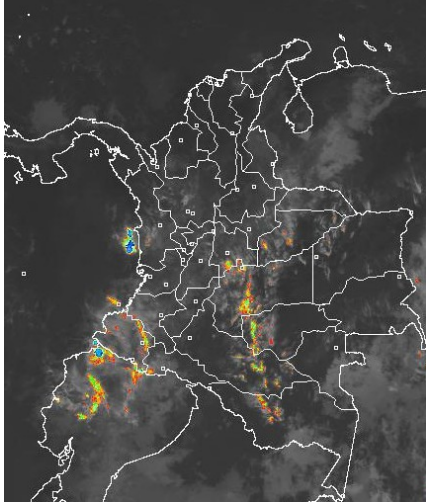


CONDICIONES HIDROMETEOROLÓGICAS ACTUALES

Para el día de hoy se estiman las precipitaciones más relevantes se presenten en el Occidente, Sur y Sureste del territorio nacional, específicamente en las regiones Pacífica, Andina y Amazónica.

IMÁGEN SATELITAL

Imagen GOES-13 * 07 de febrero de 2014 * Hora 7:45 a.m. HLC



PRONÓSTICO CONDICIONES METEOROLÓGICAS ESPECIALES

ÁREA DEL VOLCÁN CERRO MACHÍN

Se esperan condiciones mayormente cubiertas con posibles precipitaciones ligeras hacia la tarde. EL SERVICIO GEOLOGICO COLOMBIANO lo reporta en **NIVEL AMARILLO (III): CAMBIOS EN EL COMPORTAMIENTO DE LA ACTIVIDAD VOLCANICA**. 4.80 -75.62

ELEVACIÓN (pies)	DIRECCIÓN	VELOCIDAD	
		NUDOS	Km/h
10,000	SURESTE	0 - 5	0 - 9
18,000	SURESTE	0 - 5	0 - 9
24,000	NORESTE	5 - 10	9 - 18
30,000	NORESTE	0 - 5	0 - 9

ÁREA DEL VOLCÁN NEVADO DEL HUILA

Durante la jornada se esperan condiciones de cielo parcialmente cubierto y lluvias ligeras en la tarde y noche.

EL SERVICIO GEOLOGICO COLOMBIANO lo reporta en **NIVEL AMARILLO (III): CAMBIOS EN EL COMPORTAMIENTO DE LA ACTIVIDAD VOLCANICA**. 2.92 -76.05

ELEVACIÓN (pies)	DIRECCIÓN	VELOCIDAD	
		NUDOS	Km/h
10,000	ESTE	0 - 5	0 - 9
18,000	SUROESTE	0 - 5	0 - 9
24,000	NORESTE	0 - 5	0 - 9
30,000	NORESTE	0 - 5	0 - 9

ÁREA DEL VOLCÁN GALERAS

Se esperan condiciones secas con cielo parcialmente cubierto a lo largo de la jornada.

EL SERVICIO GEOLOGICO COLOMBIANO lo reporta en **NIVEL AMARILLO (III): CAMBIOS EN EL COMPORTAMIENTO DE LA ACTIVIDAD VOLCANICA**. 1.55 -77.37

ELEVACIÓN (pies)	DIRECCIÓN	VELOCIDAD	
		NUDOS	Km/h
10,000	NOROESTE	0 - 5	0 - 9
18,000	NOROESTE	5 - 15	9 - 28
24,000	NOROESTE	5 - 10	9 - 18
30,000	NORTE	5 - 10	9 - 18

ÁREA DEL VOLCÁN NEVADO DEL RUIZ

Se espera predominio de tiempo seco a lo largo de la jornada con cielo parcialmente cubierto.

EL SERVICIO GEOLOGICO COLOMBIANO lo reporta en **NIVEL AMARILLO (III): CAMBIOS EN EL COMPORTAMIENTO DE LA ACTIVIDAD VOLCANICA**. 4.89 -75.32

ELEVACIÓN (pies)	DIRECCIÓN	VELOCIDAD	
		NUDOS	Km/h
10,000	OESTE	0 - 5	0 - 9
18,000	OESTE	0 - 5	0 - 9
24,000	NORESTE	0 - 5	0 - 9
30,000	NORESTE	0 - 5	0 - 9

LO MÁS DESTACADO

ALERTA ROJA. PARA TOMAR ACCIÓN **ALERTA NARANJA. PARA PREPARARSE** **ALERTA AMARILLA. PARA INFORMARSE**

LLUVIAS	Las precipitaciones más importantes se registraron sobre las regiones Pacífica y sur de la región Andina. El registro más alto de lluvia se reportó en el municipio de Salazar (Norte de Santander) , con 71.8 mm .
ALERTA ROJA	• Por incendios de la cobertura vegetal en zonas de bosques, cultivos y pastos, en amplios sectores de las regiones Caribe, Orinoquia, Amazonia y Andina.
ALERTA NARANJA	• Por deslizamientos de tierra en áreas inestables y de alta pendiente localizadas en los departamentos de: Caldas, Cauca, Chocó y Nariño.
ALERTA AMARILLA	• Por condiciones propicias para la ocurrencia de heladas en áreas del altiplano Cundiboyacense. • Por descenso de niveles del río Magdalena en su cuenca media y ríos de la región Caribe, con posibilidad de restricción en la navegación. • Probabilidad de ascenso en los niveles en los ríos que descienden del piedemonte Amazónico.
OTROS	Durante el mes de febrero se espera continúe prevaleciendo la temporada seca o de menos lluvias, situación que mantendrá la posibilidad de elevadas temperaturas del aire y de incendios de la cobertura vegetal en varios sectores de las regiones Caribe, Andina y Orinoquia, y a lo largo de los valles interandinos.



Consulte todos los días el pronóstico del tiempo y las alertas hidrometeorológicas vigentes del IDEAM, en un formato de calidad. Alrededor de las 7:30 a. m. está a disposición del público en www.ideam.gov.co. Se puede ver también en dispositivos móviles. [AQUÍ](#)

PRECIPITACIONES

A continuación se relacionan los municipios donde en las últimas 24 horas se registraron precipitaciones iguales o superiores a **20.0 mm**:

DEPARTAMENTO	MUNICIPIO
ANTIOQUIA	Concepción (25.0)
CAUCA	Argelia (26.6), Bolívar (20.0)
CHOCO	Medio San Juan (23.0), Istmina (22.0)
CUNDINAMARCA	La Vega (42.0), Supatá (30.0), Ubalá (21.0), Anolaima (20.1)
NARIÑO	Barbacoas (49.3)
NORTE DE SANTANDER	Salazar (71.8)

TEMPERATURAS MÁXIMAS

A continuación se relacionan los municipios donde en las últimas 24 horas se registraron temperaturas iguales o superiores a **35.0°C**:

DEPARTAMENTO	MUNICIPIO
ATLANTICO	Manatí (37.0)
CASANARE	Orocué (35.4)
CESAR	Valledupar (38.2), Pailitas (36.5), Agustín Codazzi (36.4), Chiriguana (36.2), La Gloria (35.2)
CORDOBA	Ciénaga De Oro (35.8), Chima (35.6), Ayapel (35.0)
LA GUAJIRA	Urumita (35.8)
SANTANDER	Sabana De Torres (35.6), Palmar (35.0)
SUCRE	Corozal (35.4)
TOLIMA	Saldaña (37.4)
VICHADA	Puerto Carreño (37.0)

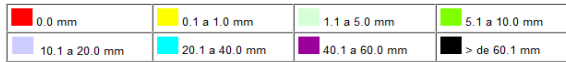
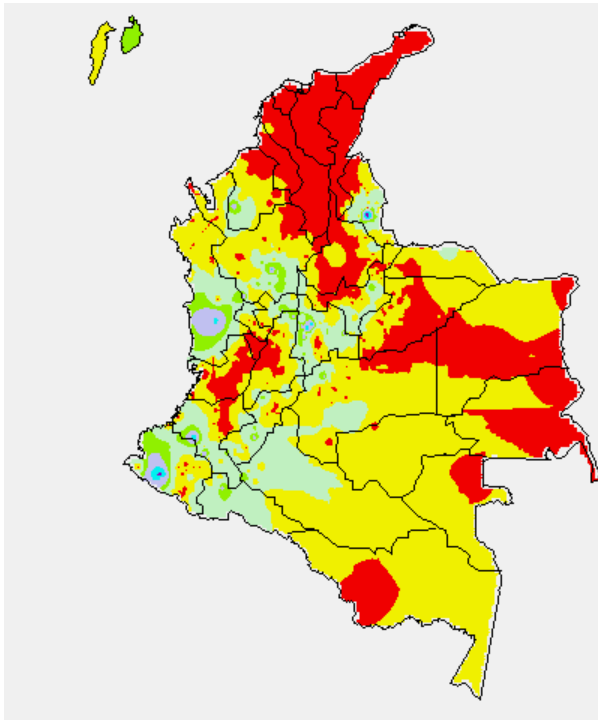
TEMPERATURAS MÍNIMAS

A continuación se relacionan los municipios donde en las últimas 24 horas se registraron temperaturas iguales o inferiores a **5.0°C** y que eventualmente correrían el riesgo de helada:

DEPARTAMENTO	MUNICIPIO
BOYACA	Duitama (3.8), Cerinza (0.6), Saboyá (3.4), Samacá (5.0), Tunja (4.4), Chita (3.2)
CUNDINAMARCA	Subachoque (3.8), Chocontá (4.4), Mosquera (3.0), Facatativá (4.8), Choachí (5.0)

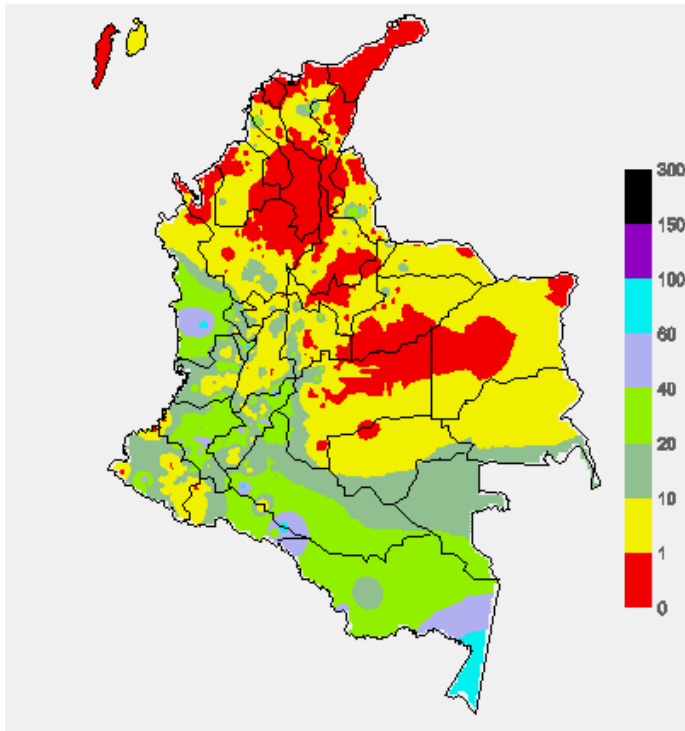
MAPA DE PRECIPITACIÓN DIARIA

Desde las 7:00 a.m. del jueves 6 de febrero del de 2014 hasta las 7:00 a.m. viernes 7 de febrero del de 2014.



MAPA DE PRECIPITACIÓN ACUMULADA DE LOS ÚLTIMOS 3 DÍAS

Del martes 4 de febrero hasta el jueves 6 de enero de 2014.



ESTADO DE LOS EMBALSES

A continuación se relacionan los volúmenes útiles diarios (expresados en porcentaje) de reservas de algunos embalses de acuerdo con información consultada en XM.

ZONA	EMBALSE	VOLUMEN ÚTIL DIARIO (%)		
ANTIOQUIA	MIEL I	85.72		
	MIRAFLORES	77.52		
	PEÑOL	58.75		
	PLAYAS	103.42		
	PORCE II	19.52		
	PORCE III	46.98		
	PUNCHINÁ	29.08		
	RIOGRANDE2	59.56		
	SAN LORENZO	79.63		
CARIBE	TRONERAS	20.84		
	URRÁ I	66.90		
CENTRO	AGREGADO BOGOTÁ	57.56	NEUSA	62.37
			SISGA	51.50
		TOMINÉ	57.54	
		BETANIA	72.58	
		MUÑA	61.94	
ORIENTE	PRADO	79.02		
	CHUZA	51.05		
	ESMERALDA	67.11		
VALLE DEL CAUCA	GUAVIO	51.62		
	ALTO ANCHICAYÁ	9.05		
	CALIMA 1	78.01		
	SALVAJINA	58.01		

PRONÓSTICO METEOROLÓGICO

(Viernes 7 y sábado 8 de febrero de 2014)

REGIÓN	PRONÓSTICO
SABANA DE BOGOTÁ	VIERNES: En el transcurso de la jornada predominarán las condiciones secas en gran parte del área, salvo en algunas zonas del Norte y Occidente de la Ciudad y de la Sabana, donde no se descartan lloviznas ligeras en las horas de la tarde. SÁBADO: Se prevé que durante la jornada predominen las condiciones secas sobre amplios sectores del área, excepto en el Sur de la Sabana donde se prevén lloviznas.
ANDINA	VIERNES: Hacia la mañana se estima cielo parcialmente cubierto a mayormente cubierto en amplios sectores de la región con precipitaciones ligeras y sectorizadas en Cundinamarca, Cauca y Nariño. En el transcurso de la tarde e inicios de la noche lluvias de ligeras a moderadas en Antioquia, Nariño, Cauca, Valle del Cauca, sectores de Tolima, Eje Cafetero y Cundinamarca; en el Occidente de Boyacá se estiman lloviznas ligeras y sectorizadas. SÁBADO: Las precipitaciones más intensas se concentrarán principalmente en el Macizo colombiano y en zonas de Tolima, Eje Cafetero, Occidente de Antioquia y de Cundinamarca.
CARIBE	VIERNES: Durante las horas de la mañana se estiman condiciones secas con cielo ligeramente cubierto a parcialmente cubierto en amplios sectores de la región. Hacia el Sur de Córdoba y de Bolívar se pueden presentar lloviznas finalizando la tarde y en las primeras horas de la noche. SÁBADO: Se esperan condiciones secas a lo largo de la jornada con cielo de ligeramente cubierto a parcialmente cubierto.
ARCHIPIÉLAGO DE SAN ANDRÉS, PROVIDENCIA Y SANTA CATALINA	VIERNES: Se espera cielo ligeramente cubierto con predominio de tiempo seco a lo largo de la jornada. SÁBADO: Se prevé cielo de ligeramente nublado a parcialmente nublado con predominio de tiempo seco.
MAR CARIBE	VIERNES: Predominarán las condiciones de tiempo seco y cielo seminublado. SÁBADO: Cielo semicubierto con predominio de tiempo seco y soleado.
PACÍFICA	VIERNES: En las horas de la mañana se prevén precipitaciones ligeras en Chocó y litoral tanto de Cauca como de Nariño. Lluvias ligeras a moderadas en horas de la tarde y noche en Valle del Cauca y Chocó. Posibilidad de actividad eléctrica. SÁBADO: Cielo parcialmente cubierto con lloviznas moderadas en zonas de Nariño, Cauca y precipitaciones menos intensas en sectores de Chocó y de Valle del Cauca.
OCEANO PACÍFICO	VIERNES: Se prevén lloviznas y/o lloviznas especialmente en zonas aledañas al litoral de Nariño, Cauca y de Valle del Cauca. SÁBADO: Cielo parcialmente cubierto con precipitaciones entre ligeras y moderadas en gran parte del litoral Pacífico colombiano.

REGIÓN	PRONÓSTICO
INSULAR PACÍFICO	VIERNES: Durante la jornada se prevé cielo parcialmente cubierto con lluvias en Gorgona y Iloiznas en Malpelo. SÁBADO: Cielo mayormente cubierto con precipitaciones entre ligeras y moderadas en Gorgona y Malpelo.
ORINOQUIA	VIERNES: Se estima cielo parcialmente cubierto con predominio de tiempo seco en gran parte de la región, salvo en zonas del Meta y Sur de Vichada donde se pueden presentar lluvias ligeras y/o Iloiznas en la mañana. SÁBADO: Se mantendrán las condiciones de tiempo seco en amplios sectores de la región, excepto en el Sur y Oriente de Vichada donde no se descartan lluvias ligeras.
AMAZONIA	VIERNES: Se prevé abundante nubosidad en gran parte de la región durante la jornada. En la mañana precipitaciones ligeras en sectores de Guaviare Caquetá y Amazonas. Hacia finales de la tarde y en la noche son posibles precipitaciones en Amazonas, Guainía, Vaupés, Guaviare y sectores tanto de Putumayo como de Caquetá. No se descartan tormentas eléctricas. SÁBADO: Cielo mayormente cubierto con lluvias en gran parte de la región, las más intensas en zonas de Amazonas, Vaupés, Guainía y en el piedemonte Amazónico.

ALERTAS VIGENTES Y PRODUCTOS ADICIONALES

Para mayor información sobre el pronóstico del estado del tiempo, informes técnicos diarios, comunicados especiales, mapas diarios de temperaturas máximas y mínimas e información diaria de precipitación se sugiere consultar los siguientes enlaces:

- [MAPA DIARIO DE TEMPERATURA MÁXIMA](#)
- [MAPA DIARIO DE TEMPERATURA MÍNIMA](#)
- <http://institucional.ideam.gov.co/isp/index.jsf>
- [INFORMACIÓN DIARIA DE PRECIPITACIÓN Y TEMPERATURA DE LOS PRINCIPALES AEROPUERTOS DEL PAÍS](#)
- [MOSAICO MAPAS DE PRECIPITACIÓN DIARIA EN MILÍMETROS](#)

REGIÓN CARIBE

ALERTA ROJA: INCENDIOS DE LA COBERTURA VEGETAL

Se mantiene ésta alerta debido a la amenaza alta de ocurrencia de incendios de la cobertura vegetal en zonas de bosques, cultivos y pastos, localizados en los siguientes municipios y sectores aledaños:

DEPARTAMENTO	MUNICIPIOS
ATLANTICO	Barranquilla, Campo de la Cruz, Candelaria, Luruaco, Galapa, Luruaco, Malambo, Manatí, Polonuevo, Ponedera, Puerto Colombia, Repelón, Sabanagrande, Sabanalarga, Santa Lucía, Santo Tomás, Soledad, Tubará, Usiacurí y Suan
BOLIVAR	Achí, Altos del Rosario, Arenal, Arjona, Arroyohondo, Barranco de Loba, Calamar, Cartagena de Indias, Cicuco, Clemencia, Córdoba, El Carmen de Bolívar, El Peñón, Hatillo de Loba, Magangué, Mahates, Margarita, Mompós, Montecristo, Morales, Pinillos, Regidor, Rionuevo, San Estanislao, San Fernando, San Jacinto, San Jacinto del Cauca, San Juan Nepomuceno, San Martín de Loba, Santa Catalina, Santa Rosa, Santa Rosa del Sur, Simití, Soplaviento, Talaigua Nuevo, Tiquisno, Turbaco, Turbaná, Villanueva y Zambrano.
CESAR	Aguachica, Agustín Codazzi, Astrea, Becerril, Bosconia, Chimichagua, Chiriguana, Curumani, El Copey, El Paso, Gamarra, González, La Gloria, La Jagua de Ibirico, La Paz, Manure Balcón del Cesar, Pailitas, Pelaya, Pueblo Bello, Río de Oro, San Diego, San Martín, Tamalameque y Valledupar
CORDOBA	Ayapel, Buenavista, Canalete, Cereté, Chima, Chinú, Lórica, Los Córdoba, Momil, Montería, Moñitos, Montelíbano, Planeta Rica, Pueblo Nuevo, Puerto Escondido, Puerto Libertador San Andrés de Sotavento, San Antero, San Bernardo del Viento, San Carlos, San Pelayo, Tierralta y Purísima
LA GUAJIRA	Albania, Barrancas, Dibulla, Distracción, El Molino, Fonseca, Hato Nuevo, La Jagua del Pilar, Maicao, Manaure, Riohacha, San Juan del Cesar, Uribía, Urumita y Villanueva
MAGDALENA	Algarrobo, Aracataca, Ariguani Cerro de San Antonio, Chivolo, Ciénaga, El Banco, El Piñón, El Retén, Guamal, Nueva Granada, Pijirón del Carmen, Pivijay, Plato, Puebloviejo, Remolino, Sabanas de San Ángel, Salamina, San Sebastián de Buenavista, San Zenón, Santa Ana, Santa Bárbara de Pinto, Santa Marta, Sitionuevo, Tenerife, Zona Bananera.
SUCRE	Buenavista, Caimito, Chalán, Coloso, Corozal, Coveñas, El Roble, Galeras, Guaranda, Los Palmitos, Majagual, Morroa, Ovejas, Palmito, San Benito Abad, Betulia, San Marcos, San Onofre, San Pedro, Sincé, Sincelajo, Sucre, Tolu y Tolviejo

ALERTA AMARILLA POR NIVELES BAJOS RIOS DE LA REGION DEL CARIBE

Se mantiene esta alerta debido a las condiciones secas que han imperado durante los últimos dos meses en gran parte de la región del Caribe mantienen reducciones significativas en los caudales de los ríos de la región. Se destaca el río Aracataca el cual es monitoreado en la estación Puente Ferrocarril (municipio de Aracataca-Magdalena) y la corriente Sevilla monitoreada en la estación Canal Florida (zona bananera del departamento del Magdalena).

REGIÓN ANDINA

ALERTA ROJA: INCENDIOS DE LA COBERTURA VEGETAL

Se mantiene ésta alerta debido a la amenaza alta de ocurrencia de incendios de la cobertura vegetal en zonas de bosques, cultivos y pastos, localizados en los siguientes municipios y sectores aledaños:

DEPARTAMENTO	MUNICIPIOS
ANTIOQUIA	Andes, Amalfi, Angostura, Copacabana, Girardota, Bello, Barbosa, Don Matías, Fredonia, Envigado, Jericó, Jardín, Rionegro, Puerto Berrio, Santa Rosa de Osos, San Pedro, Urrao, Venecia, Yondó, Yolombó
BOYACÁ	Aquitania, Boavita, Campohermoso, Chiscas, Chita, Covarachía, Corrales, Cultiva, Duitama, El Cocuy, Firavitoba, El Espino, Gámeza, Guacamayas, Guicán, Iza, Jericó, La Capilla, La Uvita, Labranzagrande, Mongua, Paipa, Pajarito, Panqueba, Paya, Pesca, Pisba, San Mateo, Siachoque, Ráquira, Sáchica, Samacá, San Pablo de Borbur, Sativanorte, Soatá, Socotá, Sogamoso, Somondoco, Sotaquirá, Susacón, Sutatenza, Tibaná, Tasco, Tibasosa, Tinjacá, Tipacoque, Toca, Tota, Topaga, Turmequé, Tuta, Úmbita, Ventaquemada
CUNDINAMARCA	Albán, Anapoima, Anolaima, Apulo, Arbeláez, Bojacá, Bogotá D.C., Cabrera, Cajicá, Caqueza, Chia, Chipaque, Cota, Choachí, Chocontá, Cachipay, Cogua, Cucunubá, El Rosal, Facatativá, Fomeque, Fosca, Funza, Gachancipá, Gachetá, Gama, Guachetá, Guasca, Guatavita, Guayabal de Siquima, Gutiérrez, Guayabetal, Jerusalén, Junín, La Calera, La Mesa, Lenguazaque, Machetá, Madrid, Manta, Medina, Paratebuena, Quipile, Mosquera, Nemocón, Pasca, Quetame, Quipile, San Bernardo, San Francisco, Sesquilé, Sibaté, Susa, Sopó, Subachoque, Suesca, Tabio, Tausa, Tenjo, Tocaima, Tocancipa, Ubaque, Ubaté, Une, Venecia, Villapinzón, Viotá, Zipacón y Zipaquirá.
HUILA	Algeciras, Campoalegre, Acevedo, Agrado, Aipe, Altamira, Colombia, Elías, Gigante, Guadalupe, Oporapa, Palermo, Pital, Pitalito, Neiva, Salado blanco, Suaza, Iquirá, Teruel, Tarqui, Tello, Timaná.
NORTE DE SANTADER	Ábrego, Arboledas, Bochalema, Bucarasica, Cárcota, Chinácota, Chitagá, Convención, Cúcuta, Cucutilla, Durania, El Carmen, El Tarra, El Zulia, Gramalote, Hacarí, Herrán, Labateca, Los Patios, La Playa, Mutiscua, Ocaña, Pamplona, Ragonvalia, San Calixto, San Cayetano, Santiago, Teorama, Tibú, Villa del Rosario y Villa Caro.
SANTADER	Aratoaca, Barichara, Bucaramanga, California, Carcasí, Cerrito, Cepitá, Cimitarra, Curití, Capitanejo, Charta, El Playón, Concepción, Floridablanca, Galán, Girón, Guaca, Jordán, Los Santos, Matanza, Molagavita, Macaravita, Onzaga, Piedecuesta, Rionegro, San Andrés, San Miguel, San Vicente de Chucurí, Santa Bárbara, Suratá, Villanueva, Zapatoca
TOLIMA	Ambalema, Coyaima, Cunday, Espinal, Dolores, Natagaima, Purificación, San Antonio y Villarrica
VALLE DEL CAUCA	Caicedonia, El Cerrito, El Águila, El Cairo, Ginebra, Versalles, Argelia, Bolívar, El Cerrito, Guacarí, Jamundí, La Cumbre, Palmira, Pradera, Restrepo, Vijes, Toro, Ulloa, Yotoco, Yumbo y Zarzal.

Se recomienda especial atención en los Parques Nacionales Naturales de Los Nevados, Parque Santa Emilia. Así como en los Páramos de Almorzadero (Santander), Rabanal (Boyacá) y Guerrero (Cundinamarca).

ALERTA NARANJA: DESLIZAMIENTOS DE TIERRA

Amenaza alta por deslizamientos de tierra en áreas inestables en los departamentos:

DEPARTAMENTO	MUNICIPIOS
CALDAS	Samaná

ALERTA AMARILLA POR DESCENSO DEL NIVEL DEL RÍO MAGDALENA EN LA CUENCA MEDIA (SECTORES DE BARRANCABERMEJA).

Se mantiene la alerta amarilla por los niveles bajos en el río Magdalena a la altura de la estación Barrancabermeja, los niveles actuales (1.44 m nivel de mira) se encuentran cercanos a los valores de reducción que podrían estar originando restricciones en la navegación fluvial de carga principalmente. Se espera que continúe el lento descenso en el transcurso del día de hoy. Se recomienda a los usuarios permanezcan atentos a los comunicados que puedan emitir las capitánías del Puerto por niveles bajos.

ALERTA AMARILLA: HELADAS

Se mantiene ésta alerta debido a presencia de temperaturas con registros inferiores a 5 °C, especialmente para el altiplano cundiboyacense, ya que se prevé que en los próximos días nuevamente se presenten descensos de la temperatura mínima del aire en horas de la madrugada, situación que debe ser tenida en cuenta muy especialmente por los floricultores y agricultores, al igual que usuarios de otros sectores, quienes deberán estar atentos a la evolución de las condiciones meteorológicas y tomar las medidas preventivas adecuadas en los siguientes municipios:

DEPARTAMENTO	MUNICIPIOS
CUNDINAMARCA	Chocontá, Zipaquirá, Choachí, Madrid, Tabio, Tenjo, Sopo, Mosquera, Madrid, Subachoque, Saboya, Cerinza, Samacá

REGIÓN PACÍFICA**ALERTA NARANJA: DESLIZAMIENTOS DE TIERRA**

Se mantiene ésta alerta debido a la amenaza alta por deslizamientos de tierra en áreas inestables en los departamentos:

DEPARTAMENTO	MUNICIPIOS
CAUCA	Argelia, El Tambo, López de Micay y Timbiquí.
CHOCÓ	Atrato (Yuto), Condoto, Medio San Juan (Andagoya), Quibdó y Río Quito (Paimadó).
NARIÑO	Barbacoas y Ricaurte.

REGIÓN ORINOQUIA**ALERTA ROJA: INCENDIOS DE LA COBERTURA VEGETAL**

Se mantiene ésta alerta debido a la amenaza alta de ocurrencia de incendios de la cobertura vegetal en zonas de bosques, cultivos y pastos, localizados en los siguientes municipios y sectores aledaños:

DEPARTAMENTO	MUNICIPIOS
ARAUCA	Arauca, Arauquita, Fortul. Puerto Rondón, Cravo Norte y Tame.
CASANARE	Aguazul, Chámeza, Hato Corozal, La Salina, Maní, Monterrey, Nunchía, Orocué, Paz de Ariporo, Pore, Sabanalarga, San Luis de Palenque, Recetor, Sácama, Támara, Tauramena, Trinidad, Villanueva y Yopal.
META	Acacias, Barranca de Upiá, Cabuyaro, Cubarral, Cumaral, El Castillo, El Dorado, Fuente de Oro, Granada, La Macarena, Mesetas, Lejanías, Mapiripán, Puerto Concordia, Puerto Gaitán, Puerto Lleras, Puerto López, Puerto Rico, Restrepo, San Juan de Arama, San Carlos de Güaroa, San Martín, La Uribe, Villavicencio y Vistahermosa.
VICHADA	Cumaribo, La Primavera, Puerto Carreño, San José de Ocuté, Santa Rita y Santa Rosalía

REGIÓN AMAZÓNICA**ALERTA ROJA: INCENDIOS DE LA COBERTURA VEGETAL**

Se mantiene ésta alertas debido a la amenaza alta de ocurrencia de incendios de la cobertura vegetal en zonas de bosques, cultivos y pastos, localizados en los siguientes municipios y sectores aledaños:

DEPARTAMENTO	MUNICIPIOS
CAQUETA	Florencia, Cartagena del Chaira, Solano, Milán y San Vicente del Caguán.
GUAVIARE	San José de Guaviare

Se recomienda especial atención en el Parque Nacional Natural Cordillera Los Picachos.

ALERTA AMARILLA: SE PREVE ASCENSO EN LOS NIVELES DE LOS RÍOS CAQUETA, PUTUMAYO Y MOCOA.

Se mantiene la alerta amarilla, debido a que se espera la presencia de precipitaciones en la zona del piedemonte amazónico, por lo que no se descarta la ocurrencia de crecientes súbitas en los ríos que descienden del piedemonte, como son el Caquetá, Putumayo, San Miguel y Mocoa; y sus principales afluentes.

MAR CARIBE**CONDICIONES NORMALES****OCÉANO PACÍFICO****CONDICIONES NORMALES**

ALERTA ROJA. PARA TOMAR ACCIÓN Advierte a los sistemas de prevención y atención de desastres sobre la amenaza que puede ocasionar un fenómeno con efectos adversos sobre la población, el cual requiere la atención inmediata por parte de la población y de los cuerpos de atención y socorro. Se emite una alerta sólo cuando la identificación de un evento extraordinario indique la probabilidad de amenaza inminente y cuando la gravedad del fenómeno implique la movilización de personas y equipos, interrumpiendo el normal desarrollo de sus actividades cotidianas.

ALERTA NARANJA. PARA PREPARARSE Indica la presencia de un fenómeno. No implica amenaza inmediata y como tanto es catalogado como un mensaje para informarse y prepararse. El aviso implica vigilancia continua ya que las condiciones son propicias para el desarrollo de un fenómeno, sin que se requiera permanecer alerta.

ALERTA AMARILLA. PARA INFORMARSE Es un mensaje oficial por el cual se difunde información. Por lo regular se refiere a eventos observados, reportados o registrados y puede contener algunos elementos de pronóstico a manera de orientación. Por sus características preferitas y futuras difiere del aviso y de la alerta, y por lo general no está encaminado a alertar sino a informar.

CONDICIONES NORMALES Indica que no existe ninguna clase de alerta para la región o zona mencionada.

°C: grados Celsius; m: metros; mm: milímetros; msnm: metros sobre nivel del mar;

Km/h: kilómetros sobre hora

GOES: Geostationary Operational Environmental Satellites (Satélite Geoestacionario Operacional Ambiental).

GOES-13 es el designado GOES-Este, localizado en 75° W sobre el ecuador geográfico.

HLC: hora local colombiana

PNN: Parque Nacional Natural; SFF: Santuario de Fauna y Flora

Omar FRANCO TORRES, Director General
Christian EUSCATEGUI COLLAZOS, Jefe Oficina del Servicio de Pronósticos y Alertas

Profesionales en turno:

Alejandro URIBE, Diego SUAREZ, Gloria ARANGO, Oscar IMBACHI, Oscar MARTINEZ, Mauricio TORRES y Juan Francisco ALAMEDA.

Internet: <http://www.ideam.gov.co>

Correos electrónicos: servicio@ideam.gov.co, alertasideam@ideam.gov.co

Carrera 10 N° 20 - 30 ** Piso 9, Bogotá, D.C.

Teléfono: 3527160 ext. 1334-1336.

Siganos en **Twitter: @IDEAMColombia; Facebook: www.facebook.com/ideam.instituto**
YouTube: Canal de InstitutoIDEAM / <http://www.youtube.com/user/InstitutoIDEAM>