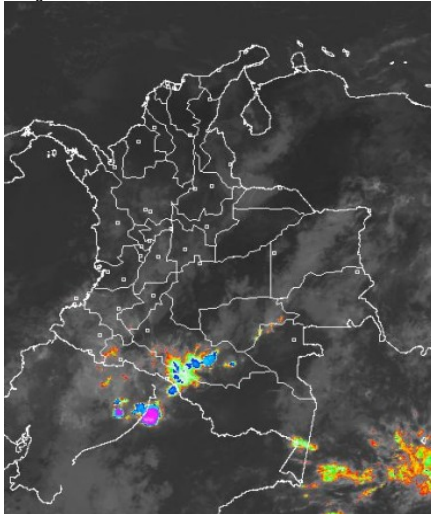


## CONDICIONES HIDROMETEOROLÓGICAS ACTUALES

En la mayor parte del territorio nacional prevalecen las condiciones secas desde la madrugada, con cielo entre despejado y parcialmente cubierto, salvo sectores de la Amazonia, incluido su piedemonte y en el macizo colombiano donde se han reportado lloviznas. El pronóstico del tiempo para los próximos días nos anticipa tiempo seco en la mayor parte del territorio nacional, salvo en sectores de las regiones Amazónica, Pacífica y en el Sur de la Andina donde se estiman precipitaciones.

### IMÁGEN SATELITAL

Imagen GOES-13 \* 08 de febrero de 2014 \* Hora 8:45 a.m. HLC



## PRONÓSTICO CONDICIONES METEOROLÓGICAS ESPECIALES

### ÁREA DEL VOLCÁN CERRO MACHÍN

Cielo entre ligera y parcialmente nublado con predominio de tiempo seco.

El SERVICIO GEOLOGICO COLOMBIANO lo reporta en **NIVEL AMARILLO (III): CAMBIOS EN EL COMPORTAMIENTO DE LA ACTIVIDAD VOLCANICA.** 4.80 -75.62

ELEVACIÓN (pies)	DIRECCIÓN	VELOCIDAD	
		NUDOS	Km/h
10,000	ESTE	5	9
18,000	ESTE	5	9
24,000	NORTE	5 - 10	9 - 18
30,000	OESTE	20 - 30	36 - 56

### ÁREA DEL VOLCÁN NEVADO DEL HUILA

Aunque en el área se prevén condiciones secas no se descartan lloviznas ocasionales durante la jornada. El SERVICIO GEOLOGICO COLOMBIANO lo reporta en **NIVEL AMARILLO (III): CAMBIOS EN EL COMPORTAMIENTO DE LA ACTIVIDAD VOLCANICA.** 2.92 -76.05

ELEVACIÓN (pies)	DIRECCIÓN	VELOCIDAD	
		NUDOS	Km/h
10,000	SURESTE	5	9
18,000	SURESTE	5	9
24,000	NORTE	5 - 10	9 - 18
30,000	OESTE	20 - 30	36 - 56

### ÁREA DEL VOLCÁN GALERAS

Cielo entre parcialmente cubierto y cubierto con lluvias ligeras a diferentes horas

El SERVICIO GEOLOGICO COLOMBIANO lo reporta en **NIVEL AMARILLO (III): CAMBIOS EN EL COMPORTAMIENTO DE LA ACTIVIDAD VOLCANICA.** 1.55 -77.37

ELEVACIÓN (pies)	DIRECCIÓN	VELOCIDAD	
		NUDOS	Km/h
10,000	SURESTE	5	9
18,000	ESTE	5 - 10	9 - 18
24,000	NOROESTE	5 - 10	9 - 18
30,000	OESTE	20 - 25	36 - 46

### ÁREA DEL VOLCÁN NEVADO DEL RUIZ

Se pronostican condiciones secas con cielo parcialmente nublado.

El SERVICIO GEOLOGICO COLOMBIANO lo reporta en **NIVEL AMARILLO (III): CAMBIOS EN EL COMPORTAMIENTO DE LA ACTIVIDAD VOLCANICA.** 4.89 -75.32

ELEVACIÓN (pies)	DIRECCIÓN	VELOCIDAD	
		NUDOS	Km/h
10,000	ESTE	5	9
18,000	VARIABLE	5	9
24,000	NORTE	5 - 10	9 - 18
30,000	OESTE	20 - 30	36 - 56

## LO MÁS DESTACADO

**ALERTA ROJA. PARA TOMAR ACCIÓN** **ALERTA NARANJA. PARA PREPARARSE** **ALERTA AMARILLA. PARA INFORMARSE**

<b>LLUVIAS</b>	Durante las últimas 24 horas se registraron algunas precipitaciones en sectores de las regiones Amazónica, Pacífica y Andina, el mayor valor fue registrado en el municipio de Toledo ( <b>Norte de Santander</b> ), con <b>50,0 mm</b> .
<b>ALERTA ROJA</b>	<ul style="list-style-type: none"> <li>Por incendios de la cobertura vegetal en zonas de bosques, cultivos y pastos, en amplios sectores de las regiones Caribe, Orinoquia, Amazonia y Andina.</li> </ul>
<b>ALERTA NARANJA</b>	<ul style="list-style-type: none"> <li>Por deslizamientos de tierra en áreas inestables y de alta pendiente localizadas en los departamentos de: Caldas, Cauca, Chocó y Nariño.</li> </ul>
<b>ALERTA AMARILLA</b>	<ul style="list-style-type: none"> <li>Por condiciones propicias para la ocurrencia de heladas en áreas del altiplano Cundiboyacense.</li> <li>Por descenso de niveles del río Magdalena en su cuenca media y ríos de la región Caribe, con posibilidad de restricción en la navegación.</li> <li>Probabilidad de ascenso en los niveles en los ríos que descienden del piedemonte Amazónico.</li> </ul>
<b>OTROS</b>	Durante el mes de febrero se espera continúe prevaleciendo la temporada seca o de menos lluvias, situación que mantendrá la posibilidad de elevadas temperaturas del aire y de incendios de la cobertura vegetal en varios sectores de las regiones Caribe, Andina y Orinoquia, y a lo largo de los valles interandinos.



Consulte todos los días el pronóstico del tiempo y las alertas hidrometeorológicas vigentes del IDEAM, en un formato de calidad. Alrededor de las 7:30 a. m. está a disposición del público en [www.ideam.gov.co](http://www.ideam.gov.co). Se puede ver también en dispositivos móviles. [AQUÍ](#)

## PRECIPITACIONES

A continuación se relacionan los municipios donde en las últimas 24 horas se registraron precipitaciones iguales o superiores a **20.0 mm**:

DEPARTAMENTO	MUNICIPIO
ANTIOQUIA	Sonsón (39.6), Alejandría (22.6)
CAUCA	Timbiquí (34.0), Bolívar (24.8)
CALDAS	Pácora (30), Samaná (27)
CAQUETA	San José de Fragua (37.0), Florencia (34.4), Belén de Los Andaquíes (21.0),
CHOCO	Lloro (38.7), Istmina (37.0), Medio San Juan (27), Condoto (22.0)
CUNDINAMARCA	El Colegio (42.4), La Vega (29.2)
HUILA	La Plata (31.0), Aipe (34.9), Paicol (23.0), Nátaga (21.0)
NARIÑO	Nariño (24.5), Arboleda (20.5)
NORTE DE SANTANDER	Toledo (50.0),
META	Acacias (20.0),
RISARALDA	Santa Rosa de Cabal (34.7)
TOLIMA	Purificación (43.0), Cunday (25.0), Mariquita (24.0), Planadas (20.0)
PUTUMAYO	Villagarzón (45.2)

## TEMPERATURAS MÁXIMAS

A continuación se relacionan los municipios donde en las últimas 24 horas se registraron temperaturas iguales o superiores a **35.0°C**:

DEPARTAMENTO	MUNICIPIO
ANTIOQUIA	Fredonia (35.6)
ATLANTICO	Repelón (36.6), Manatí (36.2)
BOLIVAR	Zambrano(35.8), María La Baja (35.0), Arjona (35.0)
CESAR	Valledupar (38.4), Pailitas (36.6), Agustín Codazzi (37.0)
CORDOBA	Chima (35.8)
CUNDINAMARCA	Jerusalén (35.4)
LA GUAJIRA	Urumita (36.2)
GUAVIARE	San José del Guaviare (35.4)
MAGDALENA	Pivijay (35.0)
META	Lejanías (36.0), Puerto López (35.6)
SANTANDER	Palmar (35.2)
TOLIMA	Saldaña (38.9)
VICHADA	Puerto Carreño (36.0)

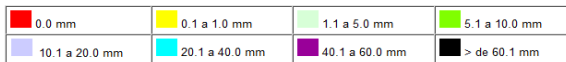
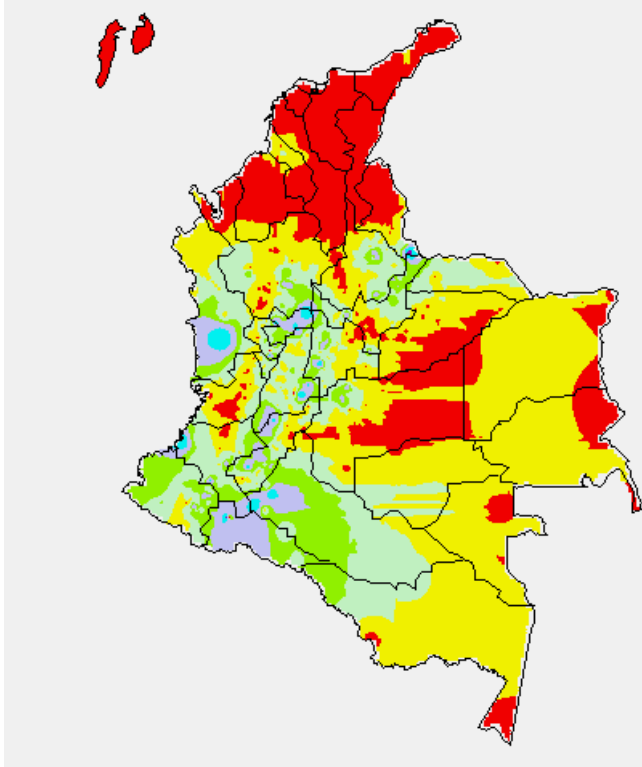
## TEMPERATURAS MÍNIMAS

A continuación se relacionan los municipios donde en las últimas 24 horas se registraron temperaturas iguales o inferiores a **5.0°C** y que eventualmente correrían el riesgo de helada:

DEPARTAMENTO	MUNICIPIO
BOYACA	Saboya (5.0), Duitama (4.8)
CUNDINAMARCA	Chocontá (5.0), Mosquera (3.6)
CAUCA	Totoró (2.6)

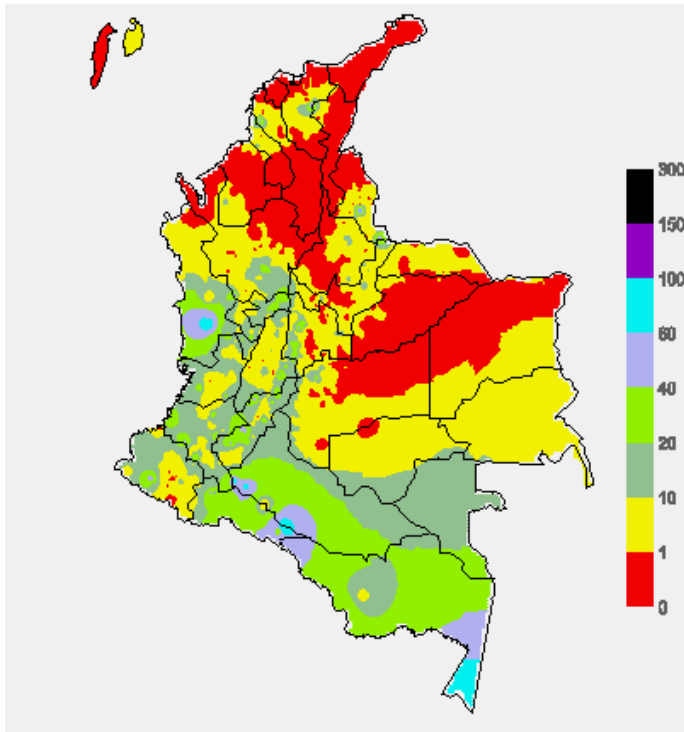
### MAPA DE PRECIPITACIÓN DIARIA

Desde las 7:00 a.m. del viernes 7 de febrero del de 2014 hasta las 7:00 a.m. sábado 8 de febrero del de 2014.



### MAPA DE PRECIPITACIÓN ACUMULADA DE LOS ÚLTIMOS 3 DÍAS

Del miércoles 5 de febrero hasta el viernes 7 de febrero de 2014.



### ESTADO DE LOS EMBALSES

A continuación se relacionan los volúmenes útiles diarios (expresados en porcentaje) de reservas de algunos embalses de acuerdo con información consultada en XM.

ZONA	EMBALSE		VOLUMEN ÚTIL DIARIO (%)	
ANTIOQUIA	MIEL I		83.64	
	MIRAFLORES		77.06	
	PEÑOL		59.03	
	PLAYAS		98.46	
	PORCE II		27.38	
	PORCE III		35.92	
	PUNCHINÁ		38.45	
	RIOGRANDEZ		58.42	
	SAN LORENZO		76.72	
CARIBE	TRONERAS		10.38	
	URRÁ I		66.37	
CENTRO	AGREGADO BOGOTÁ	57.41	NEUSA	62.29
			SISGA	51.20
			TOMINÉ	57.41
	BETANIA		73.90	
	MUÑA		64.34	
	PRADO		80.07	
ORIENTE	CHUZA		51.07	
	ESMERALDA		65.58	
	GUAVIO		51.02	
VALLE DEL CAUCA	ALTO ANCHICAYÁ		2.87	
	CALIMA 1		78.10	
	SALVAJINA		57.14	

### PRONÓSTICO METEOROLÓGICO

(Sábado 8 y domingo 9 de febrero de 2014)

REGIÓN	PRONÓSTICO
SABANA DE BOGOTÁ	<b>SÁBADO:</b> Cielo entre ligera ha parcialmente cubierto con tiempo seco en la mayor parte del área, excepto en sectores del Norte y Nororiente de la Ciudad y de la Sabana donde no se descartan lloviznas a mediados de la tarde. En horas de la noche persistirán las condiciones secas con nubosidad variable. <b>DOMINGO:</b> En la mañana y hasta entrada la tarde persistirán las condiciones secas, luego se advierten precipitaciones dispersas en sectores del Norte y Nororiente de la Ciudad y de la Sabana.
ANDINA	<b>SÁBADO:</b> En la mayor parte del área se pronostican condiciones secas, salvo en sectores de Huila y Macizo colombiano donde se prevén lluvias entre ligeras a moderadas a diferentes horas de la jornada. En áreas de Antioquia, eje cafetero y Oriente de Cundinamarca se estiman precipitaciones dispersas al final de la tarde o durante la noche, luego de una mañana seca. <b>DOMINGO:</b> En la mañana y hasta entrada la tarde predominará el tiempo seco, excepto en zonas de Huila, Cauca y Nariño donde se estiman precipitaciones a diferentes horas del día y de la noche.
CARIBE	<b>SÁBADO:</b> Cielo entre despejado y parcialmente cubierto con tiempo seco y altas temperaturas del aire. <b>DOMINGO:</b> En la región se prevén condiciones secas con escasa nubosidad y elevadas temperaturas del aire
ARCHIPIÉLAGO DE SAN ANDRÉS, PROVIDENCIA Y SANTA CATALINA	<b>SÁBADO:</b> Cielo entre despejado y parcialmente nublado con precipitaciones ligeras y esporádicas. <b>DOMINGO:</b> En San Andrés, Providencia y Santa Catalina se prevé tiempo seco y soleado durante el día, en horas de la noche persistirán las condiciones secas.
MAR CARIBE	<b>SÁBADO:</b> En la zona marítima colombiana prevalecerán las condiciones secas con poca nubosidad durante la jornada. <b>DOMINGO:</b> En el mar Caribe nacional se espera cielo entre despejado y parcialmente nublado con predominio de tiempo seco.
PACÍFICA	<b>SÁBADO:</b> En la mañana y hasta entrada la tarde se pronostican condiciones secas con nubosidad variada, salvo en sectores de Cauca, Nariño donde se esperan precipitaciones de variada intensidad. En Valle del Cauca y Chocó se pronostican lluvias al atardecer o por la noche, luego de un comienzo seco. <b>DOMINGO:</b> A lo largo de la región esperen abundante nubosidad con precipitaciones de variada intensidad a diferentes horas de la mañana, tarde y noche, inclusive no se descarta actividad eléctrica en sectores de Valle del Cauca, Cauca y Nariño .
OCEANO PACIFICO	<b>SÁBADO:</b> En amplios sectores del área marítima nacional predominará el tiempo seco, salvo en zonas aledañas al litoral central y Sur donde se estiman precipitaciones ligeras durante la jornada. <b>DOMINGO:</b> En la mayor parte de la zona marítima nacional se pronostican condiciones secas, excepto en el centro y Sur donde se prevén lluvias entre ligeras a moderadas, las de mayor consideración después del mediodía.

REGIÓN	PRONÓSTICO
INSULAR PACÍFICO	<b>SÁBADO:</b> En Malpelo predominará el tiempo seco con cielo entre ligera ha parcialmente nublado. En Gorgona se prevén condiciones nubosas con lluvias entre ligeras y moderadas, y tormentas eléctricas dispersas. <b>DOMINGO:</b> Cielo entre parcialmente nublado y nublado con precipitaciones temprano en la mañana, al final de la tarde y durante algunas horas de la noche.
ORINOQUIA	<b>SÁBADO:</b> Cielo entre despejado y parcialmente cubierto con condiciones secas y posibilidad de elevadas temperaturas del aire, salvo en zonas de Vichada y Meta donde no se descartan precipitaciones dispersas, especialmente al final de la tarde o por la noche. <b>DOMINGO:</b> En la mayor parte de la región se pronostica tiempo seco, excepto en algunas zonas del piedemonte de Meta y Vichada donde son previstas lluvias ligeras.
AMAZONIA	<b>SÁBADO:</b> En gran parte de la región predominará el tiempo nuboso, con lluvias particularmente en el piedemonte amazónico, a la altura de Caquetá y Putumayo y en sectores de Guaviare, Guainía, Vaupés y Amazonas. No se descarta actividad eléctrica. <b>DOMINGO:</b> Cielo parcialmente cubierto con precipitaciones entre ligeras a moderadas, especialmente en sectores de los departamentos de Amazonas, Vaupés y Guainía, y en el piedemonte amazónico.

## ALERTAS VIGENTES Y PRODUCTOS ADICIONALES

Para mayor información sobre el pronóstico del estado del tiempo, informes técnicos diarios, comunicados especiales, mapas diarios de temperaturas máximas y mínimas e información diaria de precipitación se sugiere consultar los siguientes enlaces:

- [MAPA DIARIO DE TEMPERATURA MÁXIMA](#)
- [MAPA DIARIO DE TEMPERATURA MÍNIMA](#)
- <http://institucional.ideam.gov.co/isp/index.jsf>
- [INFORMACIÓN DIARIA DE PRECIPITACIÓN Y TEMPERATURA DE LOS PRINCIPALES AEROPUERTOS DEL PAÍS](#)
- [MOSAICO MAPAS DE PRECIPITACIÓN DIARIA EN MILÍMETROS](#)

## REGIÓN CARIBE

### ALERTA ROJA: INCENDIOS DE LA COBERTURA VEGETAL

Se mantiene ésta alerta debido a la amenaza alta de ocurrencia de incendios de la cobertura vegetal en zonas de bosques, cultivos y pastos, localizados en los siguientes municipios y sectores aledaños:

DEPARTAMENTO	MUNICIPIOS
ATLANTICO	Barranquilla, Campo de La Cruz, Galapa, Malambo, Manatí, Puerto Colombia, Repelón, Santa Lucía, Soledad.
BOLIVAR	Achí, Arjona, Barranco de Loba, Cartagena de Indias, Córdoba, El Peñón, Hatillo de Loba, Magangué, Margarita, Mompós, Montecristo, Morales, Pinillos, Regidor, Rioviejo, San Estanislao, San Fernando, San Jacinto del Cauca, San Martín de Loba, Santa Rosa, Santa Rosa del Sur, Simití, Turbaco, Turbaná, Villanueva, Zambrano.
CESAR	Aguachica, Agustín Codazzi, Astrea, Becerril, Chimichagua, Curumaní, El Paso, Gamarra, González, La Gloria, La Jagua De Ibérico, La Paz, Manaure Balcón del Cesar, Pailitas, Pelaya, Pueblo Bello, Río De Oro, San Alberto, San Diego, San Martín, Tamalameque, Valledupar.
CORDOBA	Ayapel, Buenavista, Cereté, Chima, Chinú, Ciénaga de Oro, Cotorra, Loricá, Los Córdoba, Momil, Montería, Moñitos, Planeta Rica, Pueblo Nuevo, Puerto Escondido, Purísima, Sahagún, San Andrés de Sotavento, San Antero, San Bernardo del Viento, San Carlos, San Pelayo, Tierralta, Valencia.
LA GUAJIRA	Albania, Barrancas, Dibulla, Distracción, El Molino, Fonseca, Hato Nuevo, La Jagua del Pilar, Maicao, Manaure, Riohacha, San Juan del Cesar, Uribe, Urumita, Villanueva
MAGDALENA	Aracataca, Ariguaní (El Difícil), Ciénaga, El Banco, El Retén, Fundación, Guamal, Nueva Granada, Pijiño del Carmen, Pivijay, Plato, Pueblo Viejo, Sabanas de San Ángel, San Sebastián de Buenavista, Santa Ana, Santa Bárbara de Pinto, Santa Marta, Sitionuevo, Zona Bananera
SUCRE	Caimito, Chalán, Colosó, Coveñas, El Roble, Galeras, Guaranda, La Unión, Los Palmitos, Majagual, Ovejas, Palmito, Sampués, San Benito Abad, San Marcos, Sucre, Tolú.

### ALERTA AMARILLA POR NIVELES BAJOS RIOS DE LA REGION DEL CARIBE

Se mantiene esta alerta debido a las condiciones secas que han imperado durante los últimos dos meses en gran parte de la región del Caribe mantienen reducciones significativas en los caudales de los ríos de la región. Se destaca el río Aracataca el cual es monitoreado en la estación Puente Ferrocarril (municipio de Aracataca-Magdalena) y la corriente Sevilla monitoreada en la estación Canal Florida (zona bananera del departamento de Magdalena).

## REGIÓN ANDINA

### ALERTA ROJA: INCENDIOS DE LA COBERTURA VEGETAL

Se mantiene ésta alerta debido a la amenaza alta de ocurrencia de incendios de la cobertura vegetal en zonas de bosques, cultivos y pastos, localizados en los siguientes municipios y sectores aledaños:

DEPARTAMENTO	MUNICIPIOS
ANTIOQUIA	Amalfi, Apartadó, Arboletes, Carepa, Nechí, Necolí, San Juan De Urabá, San Pedro De Urabá, Turbo.
BOYACÁ	Arcabuco, Berbeo, Campohermoso, Chinavita, Chiquiza, Chivatá, Cómbita, Cucaita, Duitama, El Espino, Garagoa, Guicán, Labranzagrande, Macanal, Miraflores, Motavita, Oicatá, Pachavita, Páez, Paipa, Panqueba, Pesca, Ráquira, Sáchica, Samacá, San Eduardo, San Luis de Gaceno, Siachoque, Somondoco, Sora, Soracá, Sotaquirá, Tibasosa, Toca, Tota, Tunja, Tuta, Viracachá, Zetaquirá.
CUNDINAMARCA	Bogotá, D.C., Cáqueza, Chipaque, Choachí, Fómeneque, Fosca, Gutiérrez, La Calera, Madrid, Medina, Mosquera, Paratebueno, Quetame, Sibaté, Soacha, Ubalá, Ubaque, Une.
NORTE DE SANTADER	Ábrego, Chitagá, Convención, Cúcuta, El Carmen, El Tarra, El Zulia, Hacarí, La Esperanza, La Playa, Labateca, Ocaña, San Calixto, Sardinata, Silos, Teorama, Tibú.
SANTADER	Aratoca, Cepitá, Chipará, Galán, Gámbita, Guaca, Málaga, Molagavita, Piedecuesta, San Andrés, San José de Miranda, Santa Bárbara, Sucre, Tona, Vélez.
TOLIMA	Murillo
NARIÑO	Túquerres

Se recomienda especial atención en los Parques Nacionales Naturales de Los Nevados, Parque Santa Emilia. Así como en los Páramos de Almorzadero (Santander), Rabanal (Boyacá) y Guerrero (Cundinamarca).

### ALERTA NARANJA: DESLIZAMIENTOS DE TIERRA

Amenaza alta por deslizamientos de tierra en áreas inestables en los departamentos:

DEPARTAMENTO	MUNICIPIOS
CALDAS	Samaná

### ALERTA AMARILLA POR DESCENSO DEL NIVEL DEL RÍO MAGDALENA EN LA CUENCA MEDIA (SECTORES DE BARRANCABERMEJA).

Se mantiene la alerta amarilla por los niveles bajos en el río Magdalena a la altura de la estación Barrancabermeja, los niveles actuales (1.60 m nivel de mira a las 06 :00 a.m) se encuentran cercanos a los valores de reducción que podrían estar originando restricciones en la navegación fluvial de carga principalmente, sin embargo durante las últimas 12 horas se observa un moderado ascenso de 20 cm. que se espera se mantenga durante el transcurso del día. Se recomienda a los usuarios permanezcan atentos a los comunicados que puedan emitir las capitánías del Puerto por niveles bajos.

### ALERTA AMARILLA: HELADAS

Debido a la persistencia de condiciones secas previstas durante los próximos días del mes en el altiplano Cundiboyacense, se recomienda a floricultores y agricultores estar atentos ante la posibilidad de heladas o descensos significativos de las temperaturas del aire durante las horas de las madrugadas en los siguientes municipios:

DEPARTAMENTO	MUNICIPIOS
BOYACÁ	Cerinza, Duitama, Paipa, Tunja y Sogamoso.
CUNDINAMARCA	Chocontá, Zipaquirá, Choachí, Madrid, Tabio, Tenjo, Sopo, Mosquera, Madrid, Subachoque, Saboya, Cerinza y Samacá.
CAUCA	Totoró.

## REGIÓN PACÍFICA

### ALERTA NARANJA: DESLIZAMIENTOS DE TIERRA

Se mantiene ésta alerta debido a la amenaza alta por deslizamientos de tierra en áreas inestables en los departamentos:

DEPARTAMENTO	MUNICIPIOS
CAUCA	Argelia, El Tambo, López de Micay y Timbiquí.
CHOCÓ	Atrato (Yuto), Condoto, Medio San Juan (Andagoya), Quibdó y Río Quito (Paimadó).
NARIÑO	Barbacoas y Ricaurte.

## REGIÓN ORINOQUIA

### ALERTA ROJA: INCENDIOS DE LA COBERTURA VEGETAL

Se mantiene ésta alerta debido a la amenaza alta de ocurrencia de incendios de la cobertura vegetal en zonas de bosques, cultivos y pastos, localizados en los siguientes municipios y sectores aledaños:

DEPARTAMENTO	MUNICIPIOS
ARAUCA	Arauca, Arauquita, Cravo Norte..
CASANARE	Aguazul, Chámeza, Hato Corozal, Maní, Monterrey, Orocué, Paz de Ariporo, Pore, Recetor, Sabanalarga, San Luis de Palenque, Tauramena, Trinidad, Villanueva, Yopal..
META	Barranca De Upía, Cabuyaro, Cumaral, Fuente de Oro, Granada, La Macarena, Lejanías, Mapiripán, Mesetas, Puerto Concordia, Puerto Gaitán, Puerto Lleras, Puerto López, Puerto Rico, San Juan de Arama, San Martín, Villavicencio, Vistahermosa.
VICHADA	Cumaribo, La Primavera y Santa Rosalía.

## REGIÓN AMAZÓNICA

### ALERTA ROJA: INCENDIOS DE LA COBERTURA VEGETAL

Se mantiene ésta alertas debido a la amenaza alta de ocurrencia de incendios de la cobertura vegetal en zonas de bosques, cultivos y pastos, localizados en los siguientes municipios y sectores aledaños:

DEPARTAMENTO	MUNICIPIOS
CAQUETA	San Vicente del Caguán.
GUAVIARE	Calamar, El retorno, Miraflores, San José de Guaviare

Se recomienda especial atención en el Parque Nacional Natural Cordillera Los Picachos.

### ALERTA AMARILLA: SE PREVÉ ASCENSO EN LOS NIVELES DE LOS RÍOS CAQUETA, PUTUMAYO Y MOCOCA.

Se mantiene la alerta amarilla, debido a que se continúa la presencia de precipitaciones en la zona del piedemonte amazónico, por lo que no se descarta la ocurrencia de crecientes súbitas en los ríos que descienden del piedemonte, como son el Caquetá, Putumayo, San Miguel y Mococa; y sus principales afluentes.

## MAR CARIBE

### ALERTA AMARILLA: POR OLEAJE Y VIENTO

En la mayor parte del área marítima nacional se prevé oleaje y viento cercano a la normalidad, salvo en el centro, en alta mar, donde la altura de las olas variará entre 3.0 – 4.0 metros y el viento se aproximará a 25 – 30 nudos (46 – 56 km/h), condición que podría ser de amenaza para la travesía en embarcaciones menores, se recomienda a pescadores y usuarios estar atentos a la evolución del fenómeno y consultar con las Capitanías de puerto.

## OCEANO PACÍFICO

### CONDICIONES NORMALES

**ALERTA ROJA. PARA TOMAR ACCIÓN** Advierte a los sistemas de prevención y atención de desastres sobre la amenaza que puede ocasionar un fenómeno con efectos adversos sobre la población, el cual requiere la atención inmediata por parte de la población y de los cuerpos de atención y socorro. Se emite una alerta sólo cuando la identificación de un evento extraordinario indique la probabilidad de amenaza inminente y cuando la gravedad del fenómeno implique la movilización de personas y equipos, interrumpiendo el normal desarrollo de sus actividades cotidianas.

**ALERTA NARANJA. PARA PREPARARSE** Indica la presencia de un fenómeno. No implica amenaza inmediata y como tanto es catalogado como un mensaje para informarse y prepararse. El aviso implica vigilancia continua ya que las condiciones son propicias para el desarrollo de un fenómeno, sin que se requiera permanecer alerta.

**ALERTA AMARILLA. PARA INFORMARSE** Es un mensaje oficial por el cual se difunde información. Por lo regular se refiere a eventos observados, reportados o registrados y puede contener algunos elementos de pronóstico a manera de orientación. Por sus características pretéritas y futuras difiere del aviso y de la alerta, y por lo general no está encaminado a alertar sino a informar.

**CONDICIONES NORMALES** Indica que no existe ninguna clase de alerta para la región o zona mencionada.

°C: grados Celsius; m: metros; mm: milímetros; msnm: metros sobre nivel del mar;

Km/h: kilómetros sobre hora

GOES: Geostationary Operational Environmental Satellites (Satélite Geoestacionario Operacional Ambiental).

GOES-13 es el designado GOES-Este, localizado en 75° W sobre el ecuador geográfico.

HLC: hora local colombiana

PNN: Parque Nacional Natural: SFF: Santuario de Fauna y Flora

Omar FRANCO TORRES, Director General  
Christian EUSCATEGUI COLLAZOS, Jefe Oficina del Servicio de Pronósticos y Alertas

Profesionales en turno:

Daniel USECHE, María Carolina ROZO, Gloria ARANGO, Oscar MARTINEZ y Patricia MEZA.  
Internet: <http://www.ideam.gov.co>

Correos electrónicos: [servicio@ideam.gov.co](mailto:servicio@ideam.gov.co), [alertasideam@ideam.gov.co](mailto:alertasideam@ideam.gov.co)  
Carrera 10 N° 20 - 30 \*\* Piso 9, Bogotá, D.C.  
Teléfono: 3527160 ext. 1334-1336.

Siganos en **Twitter: @IDEAMColombia; Facebook: [www.facebook.com/ideam.instituto](http://www.facebook.com/ideam.instituto)**  
**YouTube: Canal de InstitutoIDEAM / <http://www.youtube.com/user/InstitutoIDEAM>**