

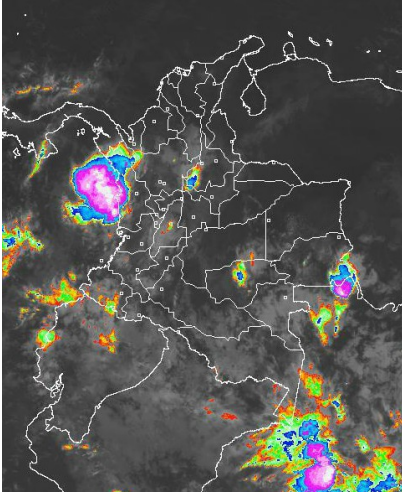
El IDEAM comunica al Sistema Nacional de Gestión del Riesgo (SNGR) y al Sistema Nacional Ambiental (SINA)  
Bogotá D. C., Viernes 14 de febrero de 2014  
Hora de actualización 11:30 a. m. HLC

## CONDICIONES HIDROMETEOROLÓGICAS ACTUALES

En el transcurso de las últimas horas se han presentado precipitaciones de ligeras a moderadas con actividad de tormentas eléctricas en la litoral de la región Pacífica, centro de la región Andina y sur de Bolívar y Amazonas. Predominio de tiempo seco en el resto del país. Se prevé precipitaciones moderadas a fuertes sobre el litoral pacífico especialmente sobre Chocó y Nariño, centro y norte de la región Andina y el sur de la Amazonia. Precipitaciones ligeras en horas de la tarde sobre la Sabana de Bogotá. **ALERTA ROJA** por mantenerse la condición propicia para incendios de la cobertura vegetal, en las regiones Andina, Caribe, Orinoquia y norte de la Amazonia. **ALERTA NARANJA** por incremento en temperatura en algunos sectores de las regiones Caribe, Andina y Orinoquia y áreas inestables en Cauca y Chocó y Por crecientes súbitas en el río Atrato. **ALERTA AMARILLA** por niveles bajos en la cuenca media del río Magdalena e incremento en los ríos Patía, Mira y Micay.

## IMÁGEN SATELITAL

Imagen GOES-13 \* 14 de febrero de 2014 \* Hora 6:45 a.m. HLC



## PRONÓSTICO CONDICIONES METEOROLÓGICAS ESPECIALES

ÁREA DEL VOLCÁN CERRO MACHÍN			
En el área se espera cielo entre parcial y mayormente cubierto con precipitaciones ligeras e intermitentes.			
El Servicio Geológico Colombiano lo reporta en <b>NIVEL AMARILLO (III): CAMBIOS EN EL COMPORTAMIENTO DE LA ACTIVIDAD VOLCANICA.</b> 4.80 -75.62			
ELEVACIÓN (pies)	DIRECCIÓN	VELOCIDAD	
		NUDOS	Km/h
10,000	SURESTE	5	9
18,000	ESTE	5 - 10	9 - 18
24,000	NORESTE	10 - 15	18 - 28
30,000	ESTE	5 - 10	9 - 18
ÁREA DEL VOLCÁN NEVADO DEL HUILA			
Se prevén lluvias ligeras, especialmente en horas de la tarde y noche, luego de una mañana seca.			
El Servicio Geológico Colombiano lo reporta en <b>NIVEL AMARILLO (III): CAMBIOS EN EL COMPORTAMIENTO DE LA ACTIVIDAD VOLCANICA.</b> 2.92 -76.05			
ELEVACIÓN (pies)	DIRECCIÓN	VELOCIDAD	
		NUDOS	Km/h
10,000	ESTE	10	18
18,000	ESTE	10	18
24,000	NORESTE	10 - 15	18 - 28
30,000	ESTE	10 - 15	18 - 28
ÁREA DEL VOLCÁN GALERAS			
En horas de la mañana y hasta entrada la tarde persistirá el tiempo seco con cielo mayormente nublado, luego se advierten precipitaciones ligeras.			
El Servicio Geológico Colombiano lo reporta en <b>NIVEL AMARILLO (III): CAMBIOS EN EL COMPORTAMIENTO DE LA ACTIVIDAD VOLCANICA.</b> 1.55 -77.37			
ELEVACIÓN (pies)	DIRECCIÓN	VELOCIDAD	
		NUDOS	Km/h
10,000	ESTE	5	9
18,000	ESTE	10 - 15	18 - 28
24,000	NORESTE	10 - 15	18 - 28
30,000	ESTE	10 - 15	18 - 28
ÁREA DEL VOLCÁN NEVADO DEL RUIZ			
Cielo entre parcialmente nublado y tiempo seco en la mañana. En la tarde aumentará la nubosidad y se prevén lluvias ligeras.			
El Servicio Geológico Colombiano lo reporta en <b>NIVEL AMARILLO (III): CAMBIOS EN EL COMPORTAMIENTO DE LA ACTIVIDAD VOLCANICA.</b> 4.89 -75.32			
ELEVACIÓN (pies)	DIRECCIÓN	VELOCIDAD	
		NUDOS	Km/h
10,000	SURESTE	5	9
18,000	ESTE	10	18
24,000	NORESTE	10 - 15	18 - 28
30,000	NORESTE	5 - 10	9 - 18

## LO MÁS DESTACADO

**ALERTA ROJA. PARA TOMAR ACCIÓN** **ALERTA NARANJA. PARA PREPARARSE** **ALERTA AMARILLA. PARA INFORMARSE**

<b>LLUVIAS</b>	Continua predominando el tiempo seco sobre gran parte del territorio nacional con excepción del litoral Pacífico, centro y norte de la región Andina y sur de la Amazonia donde se reportaron precipitaciones de variada intensidad. El mayor registro de precipitación se presentó en el municipio de <b>Quibdó (Chocó), con 80.9 mm.</b>
<b>ALERTA ROJA</b>	<ul style="list-style-type: none"> <li>Por incendios de la cobertura vegetal en zonas de bosques, cultivos y pastos, en amplios sectores de las regiones Caribe, Orinoquia, norte de la Amazonia y Andina.</li> </ul>
<b>ALERTA NARANJA</b>	<ul style="list-style-type: none"> <li>Por deslizamientos de tierra en áreas inestables y de alta pendiente localizadas en los departamentos de: Chocó, Cauca y Nariño.</li> <li>Por crecientes súbitas en el río Atrato.</li> <li>Por incendios de la cobertura vegetal en zonas de bosques, cultivos y pastos, en amplios sectores de las regiones Caribe, Andina y Orinoquia</li> </ul>
<b>ALERTA AMARILLA</b>	<ul style="list-style-type: none"> <li>Por condiciones propicias para la ocurrencia de heladas en áreas de Cundinamarca.</li> <li>Por descenso de niveles del río Magdalena en su cuenca media, con posibilidad de restricción en la navegación.</li> <li>Por incremento en los niveles de los ríos Patía, Mira y Micay así como en sus afluentes y otros ríos de la región Pacífica que estén ubicados principalmente en los departamentos de Nariño, Cauca y Valle del Cauca</li> </ul>
<b>OTROS</b>	Durante el mes de febrero se espera continúe prevaleciendo la temporada seca o de menos lluvias, situación que mantendrá la posibilidad de elevadas temperaturas del aire y de incendios de la cobertura vegetal en varios sectores de las regiones Caribe, Andina y Orinoquia, y a lo largo de los valles interandinos.



Consulte todos los días el pronóstico del tiempo y las alertas hidrometeorológicas vigentes del IDEAM, en un formato de calidad. Alrededor de las 7:30 a. m. está a disposición del público en [www.ideam.gov.co](http://www.ideam.gov.co). Se puede ver también en dispositivos móviles. [AQUÍ](#)

## PRECIPITACIONES

A continuación se relacionan los municipios donde en las últimas 24 horas se registraron precipitaciones iguales o superiores a **20.0 mm**:

DEPARTAMENTO	MUNICIPIO
AMAZONAS	Leticia (44.1)
ANTIOQUIA	Betania (75.0), Frontino (35.0), Pueblorrico (34.0), Yondó (29.0), Yarumal (24.0)
CALDAS	Pacora (50.0), Palestina (20.4)
CAUCA	Bolívar-El rodeo (46.2), Sotará (38.7), Bolívar (21.2)
CESAR	San Alberto (27.5)
CHOCO	Quibdó (80.9), Medio San Juan (65.0), Itsmina (52.0), Condoto (38.0), Lloro (32.5)
CUNDINAMARCA	La Vega (35.0), Muzo (26.7), Yacopí (22.8)
HUILA	Eliás (53.0), Isnos (26.0)
NARIÑO	Tumaco (59.7), La Ilanada (49.7), Policarpa (40.3), Consacá (38.2), El Peñol (38.0), Samaniego (35.0), Buesaco (28.3), Taminango (23.7), Arboleda (22.0), Santa Cruz (20.3)
SANTANDER	Cimitarra (68.4), Barrancabermeja (30.4), Puerto Wilches (29.0), Sabana de Torres (26.0), San Rafael (23.0)
TOLIMA	Rioblanco (36.0), Ataco (32.3), San Antonio (30.5)
VALLE DEL CAUCA	Bugalagrande (25.0), Cartago (25.0)

## TEMPERATURAS MÁXIMAS

A continuación se relacionan los municipios donde en las últimas 24 horas se registraron temperaturas iguales o superiores a **35.0°C**:

DEPARTAMENTO	MUNICIPIO
ARAUCA	Arauca (36.1)
BOLIVAR	Carmen de Bolívar (37.0), Zambrano (36.4), Magangué (36.0)
CASANARE	Trinidad (36.0), Aguazul (35.6), Yopal (35.2), Villanueva (35.0)
CESAR	Valledupar (38.8), Valledupar (37.7), Motilona (37.2), Agustín Codazzi (36.6), Chinguaná (35.4), La Gloria (35.2)
CORDOBA	Ciénaga de Oro (35.7), Sahagún (35.2)
CUNDINAMARCA	Paratebueno (35.4)
HUILA	Neiva (36.0)
GUAVIARE	San José del Guaviare (35.8)
META	Cumaral (36.2), Puerto López (37.2), Lejanías (35.8), Villavicencio (35.6), Barranca de Upiá (35.4), Puerto Lleras (35.4)
NORTE DE SANTANDER	Cúcuta J/(35.7)
SANTANDER	Capitanejo (35.8)
TOLIMA	Saldaña (38.4)
VICHADA	Puerto Carreño (36.4), Cumaribo (35.2)

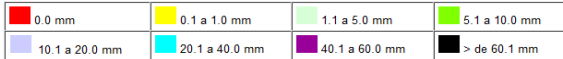
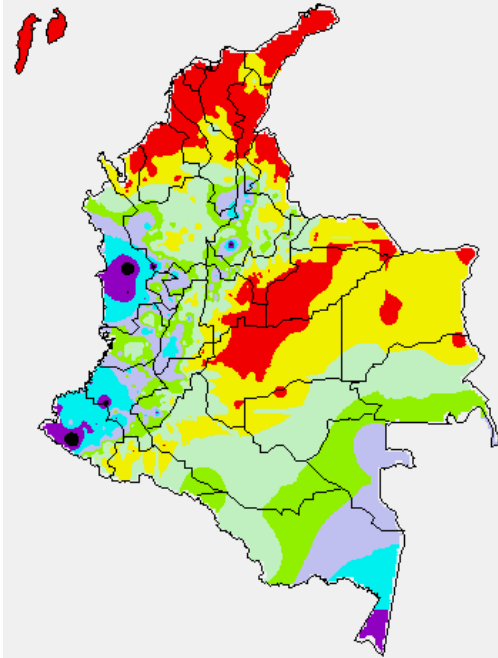
## TEMPERATURAS MÍNIMAS

A continuación se relacionan los municipios donde en las últimas 24 horas se registraron temperaturas iguales o inferiores a 5.0°C y que eventualmente correrían el riesgo de helada:

DEPARTAMENTO	MUNICIPIO
BOYACA	Paipa (5.0), Surbatá Bonza (4.8), Toca (3.8), Chita (3.2), Duitama (3.2), Sogamoso (1.4), Cerinza (0.6)
CUNDINAMARCA	Chía (5.0), Bogotá (4.4), Zipaquirá (4.2), Choachi (3.4), Subachoque (3.2), Choconta (1.4), Sopo (0.6)
SANTANDER	Tona (0.4)

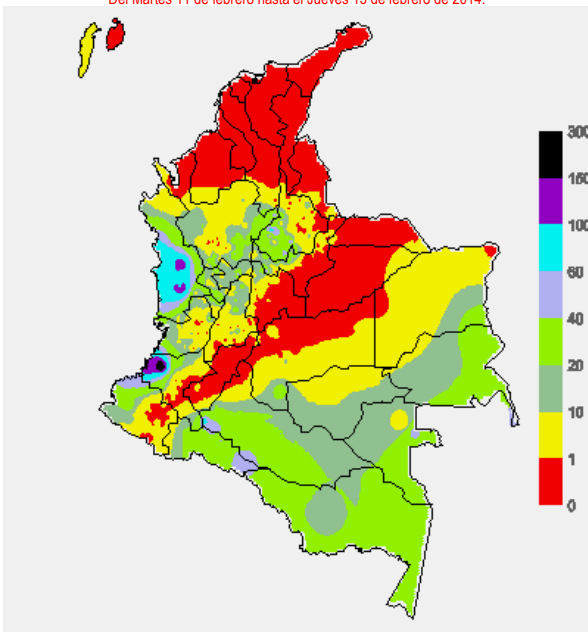
## MAPA DE PRECIPITACIÓN DIARIA

Desde las 7:00 a.m. del jueves 13 de febrero del 2014 hasta las 7:00 a.m. del Viernes 14 de febrero del 2014.



## MAPA DE PRECIPITACIÓN ACUMULADA DE LOS ÚLTIMOS 3 DÍAS

Del Martes 11 de febrero hasta el Jueves 13 de febrero de 2014.



## ESTADO DE LOS EMBALSES

A continuación se relacionan los volúmenes útiles diarios (expresados en porcentaje) de reservas de algunos embalses de acuerdo con información consultada en XM.

ZONA	EMBALSE	VOLUMEN ÚTIL DIARIO (%)
ANTIOQUIA	MIEL I	79.02
	MIRAFLORES	73.56
	PEÑOL	57.82
	PLAYAS	75.38
	PORCE II	17.80
	PORCE III	60.19
	PUNCHINÁ	34.52
	RIOGRADEZ	50.56
	SAN LORENZO	76.66
	TRONERAS	5.56
CARIBE	URRÁ I	62.36
CENTRO	AGREGADO BOGOTÁ	56.60
	NEUSA	61.77
	SISGA	49.45
	TOMINÉ	56.68
	BETANIA	69.77
ORIENTE	MUÑA	52.77
	PRADO	80.42
	CHUZA	51.13
	ESMERALDA	59.09
VALLE DEL CAUCA	GUAVIO	47.00
	ALTO ANCHICAYÁ	26.56
	CALIMA 1	75.24
	SALVAJINA	53.78

## PRONÓSTICO METEOROLÓGICO (viernes 14 y Sábado 15 de febrero de 2014)

REGIÓN	PRONÓSTICO
SABANA DE BOGOTÁ	<b>VIERNES:</b> En la mañana y hasta entrada la tarde persistirán las condiciones secas, luego se advierten precipitaciones de ligeras a moderadas en sectores del Occidente, Norte y Oriente de la Ciudad y de la Sabana. En horas de la noche retomarán las condiciones secas. Se estima que la temperatura máxima este cercana a los 20 °C. <b>SABADO:</b> En horas de la mañana y primeras horas de la tarde predominará el tiempo seco con cielo seminublado. Finalizando la tarde se advierten lluvias ligeras en Occidente y Norte de la ciudad y de la sabana.
ANDINA	<b>VIERNES:</b> En la mañana se prevé cielo entre parcial y mayormente nublado con probabilidad de lluvias ligeras en sectores de Antioquia, Valle del Cauca, Nariño, Occidente de Santander y Tolima. Finalizando la tarde y en horas de la noche se estima que retornen las lluvias en sectores de Antioquia, Eje Cafetero, Tolima y zonas montañosas de Cauca, Valle del Cauca, Nariño y Santander; no se descartan lluvias ligeras en el Occidente del Altiplano Cundiboyacense. <b>SABADO:</b> Durante la mañana predominará cielo seminublado con probabilidad de lluvias ligeras en Antioquia, Eje Cafetero y Tolima, en el resto de la región predominarán las condiciones secas. En la tarde se estiman lluvias en zonas montañosas de Cauca, Valle del Cauca, Nariño, Huila y Eje cafetero. En el altiplano Cundiboyacense se pronostican lluvias ligeras de corta duración.
CARIBE	<b>VIERNES:</b> En horas de la mañana y primeras horas de la tarde en la mayor parte de la región se prevé cielo despejado y elevadas temperaturas del aire. Finalizando la tarde y durante algunas horas de la noche se esperan lluvias en Urabá, Sur de Córdoba y de Bolívar, y en zonas aledañas a la Sierra Nevada de Santa Marta. <b>SABADO:</b> Aunque en gran parte de la región se prevé cielo entre ligera y parcialmente nublado con predominio de tiempo seco durante la jornada, no se descartan precipitaciones ligeras al Sur y Occidente de Córdoba
ARCHIPIÉLAGO DE SAN ANDRÉS, PROVIDENCIA Y SANTA CATALINA	<b>VIERNES:</b> En San Andrés, Providencia y Santa Catalina se prevé cielo seminublado durante el día con predominio de tiempo seco. <b>SABADO:</b> Durante la jornada son estimadas condiciones de tiempo seco con cielo entre ligera y parcialmente cubierto en el Archipiélago de San Andrés y Providencia.
MAR CARIBE	<b>VIERNES:</b> Durante la jornada predominarán las condiciones secas con cielo entre despejado y parcialmente nublado en amplios sectores de zona marítima nacional. <b>SABADO:</b> En gran parte del área marítima se esperan condiciones de tiempo seco y cielo seminublado, con posibilidad de mayor nubosidad y algunas lloviznas al Occidente.
PACÍFICA	<b>VIERNES:</b> En amplios sectores de la región son estimadas condiciones de cielo mayormente nublado. A lo largo de la jornada se advierten lluvias de variada intensidad en amplios sectores de la región; las más fuertes se esperan en Chocó y zonas aledañas al litoral de Valle del Cauca y Nariño. No se descarta actividad eléctrica al momento de fuertes lluvias. <b>SABADO:</b> Durante la jornada se prevén lluvias de carácter moderado a fuerte en el Norte de Chocó y en Nariño. Lluvias de menor intensidad en zonas de Valle del Cauca y Cauca. Se espera que las lluvias más fuertes se presenten en la madrugada y la noche.

REGIÓN	PRONÓSTICO
OCEANO PACÍFICO	<b>VIERNES:</b> Nubosidad variable con lluvias entre moderadas y fuertes al Norte y Centro del la zona marítima colombiana; hacia el Sur se prevén lluvias de menor intensidad. <b>SABADO:</b> Cielo entre parcial y mayormente cubierto con lluvias especialmente al Centro y Sur del litoral.
INSULAR PACÍFICO	<b>VIERNES:</b> En Malpelo y Gorgona son pronosticadas lluvias de ligeras a moderadas a lo largo del día. <b>SABADO:</b> En las islas de Gorgona y de Malpelo se estiman intervalos de cielo seminublado y lluvias a diferentes horas del día. Las lluvias más fuertes se esperan en la madrugada
ORINOQUIA	<b>VIERNES:</b> En la mayor parte de la región se pronostica tiempo seco durante la jornada, excepto en algunas zonas del Sur de Vichada y Piedemonte de Meta donde son previstas lluvias ligeras especialmente en la tarde. <b>SABADO:</b> Se estima cielo seminublado y tiempo seco en gran parte de la región, salvo al Sur de Vichada donde no se descartan lluvias.
AMAZONIA	<b>VIERNES:</b> En la mañana se estiman cielo entre parcial y mayormente cubierto con lluvias al Oriente de la región en sectores de Guainía, Vaupés y Amazonas, en Guaviare no se descartan lluvias ligeras. En horas de la tarde y noche se pronostica cielo entre parcialmente cubierto y cubierto con lluvias de carácter moderado a fuerte en Amazonas, Vaupés, Guainía y Piedemonte amazónico. Posibles descargas eléctricas. Lluvias de menor intensidad en Caquetá y Guaviare. <b>SABADO:</b> En la mañana se estima cielo seminublado; en la tarde se advierten lluvias el Oriente de Guainía y Vaupés y Sur de Amazonas.

## ALERTAS VIGENTES Y PRODUCTOS ADICIONALES

Para mayor información sobre el pronóstico del estado del tiempo, informes técnicos diarios, comunicados especiales, mapas diarios de temperaturas máximas y mínimas e información diaria de precipitación se sugiere consultar los siguientes enlaces:

- [MAPA DIARIO DE TEMPERATURA MÁXIMA.](#)
- [MAPA DIARIO DE TEMPERATURA MÍNIMA.](#)
- <http://institucional.ideam.gov.co/js/index.jsf>
- [INFORMACIÓN DIARIA DE PRECIPITACIÓN Y TEMPERATURA DE LOS PRINCIPALES AEROPUERTOS DEL PAÍS.](#)
- [MOSAICO MAPAS DE PRECIPITACIÓN DIARIA EN MILÍMETROS.](#)

## REGIÓN CARIBE

### ALERTA ROJA: INCENDIOS DE LA COBERTURA VEGETAL

Se mantiene ésta alerta debido a la amenaza alta de ocurrencia de incendios de la cobertura vegetal en zonas de bosques, cultivos y pastos, localizados en los siguientes municipios y sectores aledaños:

DEPARTAMENTO	MUNICIPIOS
ATLANTICO	Barranquilla, Campo de La Cruz, Candelaria, Galapa, Malambo, Manatí, Ponedera, Puerto Colombia, Sabanalarga, Santa Lucía, Soledad, Suan
BOLIVAR	Achí, Altos del Rosario, Arenal, Arjona, Barranco de Loba, Calamar, Cartagena de Indias, Cicuco, Córdoba, El Carmen de Bolívar, El Peñón, Hatillo de Loba, Magangué, Mahates, Margarita, María La Baja, Mompós, Montecristo, Morales, Pinillos, Regidor, Ríoviejo, San Fernando, San Jacinto, San Jacinto del Cauca, San Martín de Loba, Santa Rosa, Santa Rosa del Sur, Simití, Soplaviento, Talaigua Nuevo, Tiquisio (Puerto Rico), Turbaco, Turbaná, Zambrano.
CESAR	Aguachica, Agustín Codazzi, Astrea, Becerril, Bosconia, Chimichagua, Chiriguaná, Curumani, El Paso, Gamarra, González, La Gloria, La Jaga de Ibirico, La Paz, Manaure Balcón del Cesar, Pailitas, Pelaya, Pueblo Bello, Rio de Oro, San Alberto, San Diego, Tamalameque, Valledupar.
CORDOBA	Ayapel, Buenavista, Canalete, Cereté, Chima, Chinú, Ciénaga de Oro, Cotorra, La Apartada, Loricá, Los Córdoba, Momil, Montería, Moñitos, Planeta Rica, Pueblo Nuevo, Puerto Escondido, Purísima, Sahagún, San Andrés de Sotavento, San Antero, San Bernardo del Viento, San Carlos, San Pelayo, Tierralta, Valencia.
LA GUAJIRA	Albania, Barrancas, Dibulla, Distracción, El Molino, Fonseca, Hato Nuevo, La Jaga del Pilar, Maicao, Manaure, Riohacha, San Juan del Cesar, Uribia, Urumita, Villanueva.
MAGDALENA	Aracataca, Ariguani, Cerro de San Antonio, Chivolo, Ciénaga, El Banco, El Retén, Fundación, Guamal, Nueva Granada, Pijiño del Carmen, Pivijay, Plato, Pueblo Viejo, Remolino, Sabanas de San Ángel, San Sebastián de Buenavista, Santa Ana, Santa Bárbara de Pinto, Santa Marta, Sitionuevo, Tenerife, Zona Bananera.
SUCRE	Buenavista, Caimito, Chalán, Coloso, Corozal, Coveñas, El Roble, Galeras, Guaranda, La Unión, Los Palmitos, Majagual, Morroa, Ovejas, Palmito, Sampedés, San Benito Abad, San Juan de Betulia (Betulia), San Marcos, San Pedro, Sincé, Sucre, Tolú.

Se recomienda especial atención en los Parques Nacionales Naturales Sierra Nevada de Santa Marta, Macuira, el Santuario de Flora y Fauna Ciénaga Grande de Santa Marta y Via Parque Isla de Salamanca.

### ALERTA NARANJA: INCENDIOS DE LA COBERTURA VEGETAL

Debido al incremento de la temperatura en la región, se evidencia amenaza moderada de ocurrencia de incendios de la cobertura vegetal en zonas de bosques, cultivos y pastos, localizados en los siguientes municipios y sectores aledaños:

DEPARTAMENTO	MUNICIPIOS
ATLANTICO	Suan
BOLIVAR	Arroyohondo, San Juan de Nepomuceno
CESAR	El Copey, San Alberto, San Martín
MAGDALENA	Algarrobo, Zapayán
SUCRE	San Onofre, Sincelejo, Tolúviejo

## REGIÓN ANDINA

### ALERTA ROJA: INCENDIOS DE LA COBERTURA VEGETAL

Se mantiene ésta alerta debido a la amenaza alta de ocurrencia de incendios de la cobertura vegetal en zonas de bosques, cultivos y pastos, localizados en los siguientes municipios y sectores aledaños:

DEPARTAMENTO	MUNICIPIOS
ANTIOQUIA	Apartadó, Arboletes, Caucasia, Nechí, Necolí, San Juan de Urabá, San Pedro de Urabá, Turbo
BOYACÁ	Aquitania, Berbeo, Chita, Chivatá, Ciénaga, Firavitoba, Guicán, Iza, Labranzagrande, Miraflores, Motavita, Oicatá, Paipa, Panqueba, Pava, Pesca, Ráquira, Rondón, Sáchica, Samacá, San Eduardo, San Miguel de Sema, Siachoque, Sogamoso, Sora, Sotaquirá, Tibasosa, Tinjacá, Toca, Tota, Tuta, Ventaquemada, Villa de Leiva, Viracachá, Zetaquirá
CUNDINAMARCA	Bogotá, D.C., Cáqueza, Carmen de Carupa, Chipaque, Choachí, Chocotá, Cucunubá, Fômeque, Fosca, Fúquene, Guachetá, La Calera, Lenguaque, Macheta, Madrid, Medina, Mosquera, Nemocón, Pacho, Paratebueno, Quetame, Simijaca, Soacha, Suesca, Susa, Sutatausa, Tausa, Ubaque, Uñe, Villapinzón
NORTE DE SANTANDER	Ábrego, Cámeta, Chitagá, Convención, Cúcuta, El Carmen, El Tarra, El Zulia, Hacarí, La Playa, Labateca, Mutiscua, Ocaña, Pamplona, San Calixto, San Cayetano, Sardinata, Silos, Teorama, Tibú
SANTANDER	Cerrito, Concepción, Málaga, San José de Miranda, Tona, Zapatoca.
TOLIMA	Murillo, Natagaima

Se recomienda especial atención en los Parques Nacionales Naturales Chingaza y el Santuario de Flora y Fauna Iguaque.

### ALERTA NARANJA: INCENDIOS DE LA COBERTURA VEGETAL

Debido al incremento de la temperatura en la región, se evidencia amenaza moderada de ocurrencia de incendios de la cobertura vegetal en zonas de bosques, cultivos y pastos, localizados en los siguientes municipios y sectores aledaños:

DEPARTAMENTO	MUNICIPIOS
ANTIOQUIA	Bello, Marinilla, Medellín
BOYACA	Chiscas, Cómbita, El Espino, Guayatá, la Capilla, Motavita, Úmbita.
CAUCA	Totoró
CUNDINAMARCA	Cota, Facatativá, Funza, Gutiérrez, Sesquilé, Sibate, Sopo, Tenjo, Tibirita
HUILA	Aipe, Baraya, Colombia, Neiva, Palermo, Rivera, Tello, Villavieja
NORTE DE SANTANDER	Cáchira, Gramalote, Los patios, Villa del Rosario
SANTANDER	El Playón, Macaravita, Puerto Wilches
TOLIMA	Alpujarra, Dolores

### ALERTA AMARILLA: NIVELES BAJOS EN LA CUENCA MEDIA DEL RÍO MAGDALENA.

Se mantienen los niveles bajos en el río Magdalena a la altura de la estación Barrancabermeja. Se recomienda permanecer atentos a los comunicados que puedan emitir las capitánías del Puerto.

### ALERTA AMARILLA: HELADAS

Debido a la persistencia de condiciones secas previstas durante los próximos días del mes en el altiplano Cundiboyacense y algunos sectores de Nariño, se recomienda a floricultores y agricultores estar atentos ante la posibilidad de heladas o descensos significativos de las temperaturas del aire durante las horas de las madrugadas en los siguientes municipios:

DEPARTAMENTO	MUNICIPIOS
BOYACÁ	Paipa, Surbatá Bonza, Toca, Chita, Duitama, Sogamoso, Cerinza
CUNDINAMARCA	Chía, Bogotá, Zipaquirá, Choachí, Subachoque, Choconta, Sopo
SANTANDER	Tona

## REGIÓN PACÍFICA

### ALERTA NARANJA: DESLIZAMIENTOS DE TIERRA

Se mantiene ésta alerta debido a la amenaza alta por deslizamientos de tierra en áreas inestables en los departamentos:

DEPARTAMENTO	MUNICIPIOS
CHOCÓ	Alto Baudó, Atrato (Yuto), Bajo Baudó, Condoto, El Cantón del San Pablo, Itsmina, Iloró, Medio Baudó, Medio San Juan, Novita, Quibdó, Río Iró y Río Quito.
CAUCA	El Tambo, López, Timbiquí
NARIÑO	Barbacoas.

### ALERTA NARANJA: POR CRECIENTES SUBITAS EN EL RÍO ATRATO

Continúa el incremento significativo en los niveles del río Atrato alcanzando valores altos en el transcurso de la mañana de hoy; se estima que esta tendencia continúe en ascenso en el transcurso del día y alcanzar cotas de afectación dado que se pronostican lluvias de variada intensidad para hoy sobre el departamento de Choco. Se recomienda a los comités de Gestión del Riesgo y a la comunidad en general estar atentos ante posibles cambios en comportamiento de los niveles del río en el transcurso del día.

### ALERTA AMARILLA: POR POSIBLE INCREMENTO EN LOS NIVELES DE LOS RÍOS PATÍA, MIRA Y MICAY

Dado que en el transcurso de la noche se generaron lluvias de variada intensidad en esta parte del pacífico sur, continúa la alerta Amarilla por posibles incremento en los niveles de los ríos Patía, Mira y Micay así como en sus afluentes y otros ríos de la región Pacífica que estén ubicados principalmente en los departamentos de Nariño, Cauca y Valle del Cauca. Se prevé que éstas continúen durante la mañana de hoy. Se recomienda a la comunidad en general estar atentos ante posibles cambios en el comportamiento de los niveles de los ríos mencionados en el transcurso de la mañana de hoy.

## REGIÓN ORINOQUIA

### ALERTA ROJA: INCENDIOS DE LA COBERTURA VEGETAL

Se mantiene ésta alerta debido a la amenaza alta de ocurrencia de incendios de la cobertura vegetal en zonas de bosques, cultivos y pastos, localizados en los siguientes municipios y sectores aledaños:

DEPARTAMENTO	MUNICIPIOS
ARAUCA	Arauca, Arauquita, Cravo Norte, Fortul, Puerto Rondón, Tame
CASANARE	Aguazul, Hato Corozal, Maní, Monterrey, Nunchía, Orocué, Paz de Ariporo, Pore, Sabanalarga, Sácama, San Luis de Palenque, Támara, Tauramena, Trinidad, Villanueva, Yopal.
META	Acacias, Cabuyaro, Castilla La Nueva, Cumaral, El Castillo, Fuente de Oro, Granada, Mapiripán, Mesetas, Puerto Concordia, Puerto Gaitán, Puerto Lleras, Puerto López, Restrepo, San Carlos de Guaroa, San Juan De Arama, San Martín, Villavicencio, Vistahermosa.
VICHADA	Cumaribo, La Primavera y Santa Rosalía

Se recomienda especial atención en el Parque Nacional Natural Sierra de la Macarena.

### ALERTA NARANJA: INCENDIOS DE LA COBERTURA VEGETAL

Debido al incremento de la temperatura en la región, se evidencia amenaza moderada de ocurrencia de incendios de la cobertura vegetal en zonas de bosques, cultivos y pastos, localizados en los siguientes municipios y sectores aledaños:

DEPARTAMENTO	MUNICIPIOS
META	Barranca de Upía, La Macarena, Puerto Rico, Uribe.

## REGIÓN AMAZÓNICA

### ALERTA ROJA: INCENDIOS DE LA COBERTURA VEGETAL

Se mantiene ésta alertas debido a la amenaza alta de ocurrencia de incendios de la cobertura vegetal en zonas de bosques, cultivos y pastos, localizados en los siguientes municipios y sectores aledaños:

DEPARTAMENTO	MUNICIPIOS
GUAVIARE	San José de Guaviare.

### ALERTA NARANJA: INCENDIOS DE LA COBERTURA VEGETAL

Debido al incremento de la temperatura en la región, se evidencia amenaza moderada de ocurrencia de incendios de la cobertura vegetal en zonas de bosques, cultivos y pastos, localizados en los siguientes municipios y sectores aledaños:

DEPARTAMENTO	MUNICIPIOS
CAQUETA	San Vicente del Caguán
GUAVIARE	El Retorno.

## MAR CARIBE

### CONDICIONES NORMALES

## OCÉANO PACÍFICO

### ALERTA AMARILLA POR TIEMPO LLUVIOSO

Se estiman lluvias moderadas a fuertes, con tormentas eléctricas y rachas de viento en algunos casos, en sectores del Norte y centro del área oceánica nacional. Se recomienda a pescadores y usuarios estar atentos a la evolución del fenómeno y consultar con las Capitanías de puerto

**ALERTA ROJA. PARA TOMAR ACCIÓN** Advierte a los sistemas de prevención y atención de desastres sobre la amenaza que puede ocasionar un fenómeno con efectos adversos sobre la población, el cual requiere la atención inmediata por parte de la población y de los cuerpos de atención y socorro. Se emite una alerta sólo cuando la identificación de un evento extraordinario indique la probabilidad de amenaza inminente y cuando la gravedad del fenómeno implique la movilización de personas y equipos, interrumpiendo el normal desarrollo de sus actividades cotidianas.

**ALERTA NARANJA. PARA PREPARARSE** Indica la presencia de un fenómeno. No implica amenaza inmediata y como tanto es catalogado como un mensaje para informarse y prepararse. El aviso implica vigilancia continua ya que las condiciones son propicias para el desarrollo de un fenómeno, sin que se requiera permanecer alerta.

**ALERTA AMARILLA. PARA INFORMARSE** Es un mensaje oficial por el cual se difunde información. Por lo regular se refiere a eventos observados, reportados o registrados y puede contener algunos elementos de pronóstico a manera de orientación. Por sus características pretéritas y futuras difiere del aviso y de la alerta, y por lo general no está encaminado a alertar sino a informar.

**CONDICIONES NORMALES** Indica que no existe ninguna clase de alerta para la región o zona mencionada.

°C: grados Celsius; m: metros; mm: milímetros; msnm: metros sobre nivel del mar;

Km/h: kilómetros sobre hora

GOES: Geostationary Operational Environmental Satellites (Satélite Geoestacionario Operacional Ambiental).

GOES-13 es el designado GOES-Este, localizado en 75° W sobre el ecuador geográfico.

HLC: hora local colombiana

PNN: Parque Nacional Natural; SFF: Santuario de Fauna y Flora

Omar FRANCO TORRES, Director General  
Christian EUSCATEGUI COLLAZOS, Jefe Oficina del Servicio de Pronósticos y Alertas

Profesionales en turno:  
Leidy RODRIGUEZ, Alejandro URIBE, Oscar IMBACHI, Gloria ARANGO, Henry ROMERO, Mauricio TORRES y Jimmy MELO.

Internet: <http://www.ideam.gov.co>  
Correos electrónicos: [servicio@ideam.gov.co](mailto:servicio@ideam.gov.co), [alertasideam@ideam.gov.co](mailto:alertasideam@ideam.gov.co)  
Carrera 10 N° 20 - 30 \*\* Piso 9, Bogotá, D.C.  
Teléfono: 3527160 ext. 1334-1336.

Signanos en Twitter: @IDEAMColombia; Facebook: [www.facebook.com/ideam.instituto](http://www.facebook.com/ideam.instituto)  
YouTube: Canal de InstitutoIDEAM / <http://www.youtube.com/user/InstitutoIDEAM>