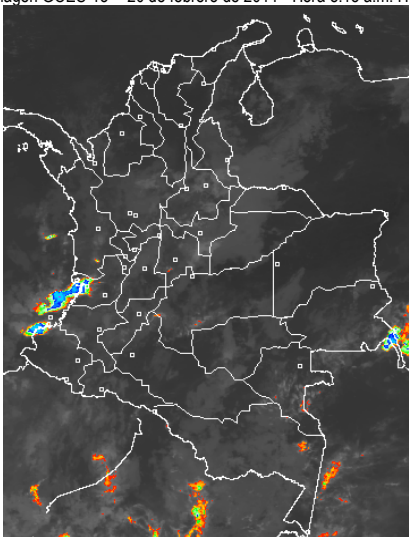


## CONDICIONES HIDROMETEOROLÓGICAS ACTUALES

Durante las primeras horas del día la nubosidad y precipitaciones de carácter ligero se concentraron sobre las regiones Pacífica, Andina y Oriente de la Amazonia. Las lluvias se concentraron sobre el Sur de Antioquia, Macizo colombiano y litoral de Valle. Se espera que después del medio día se fortalezca la nubosidad y se presenten lluvias sobre Antioquia, eje Cafetero, Altiplano cundiboyacense, Macizo colombiano, Oriente de la Amazonia y amplios sectores de la región Pacífica.

## IMÁGEN SATELITAL

Imagen GOES-13 \* 20 de febrero de 2014 \* Hora 8:15 a.m. HLC



## LO MÁS DESTACADO

**ALERTA ROJA. PARA TOMAR ACCIÓN** **ALERTA NARANJA. PARA PREPARARSE** **ALERTA AMARILLA. PARA INFORMARSE**

<b>LLUVIAS</b>	En el país ha tendido a prevalecer el tiempo seco, excepto en varios sectores de la región Pacífica y sectores aislados de la región Andina, donde se registraron las lluvias más intensas, alcanzando el mayor volumen en el municipio de <b>Agrado (Huila), con 48.0 mm.</b>
<b>ALERTA ROJA</b>	<ul style="list-style-type: none"> <li>Por incendios de la cobertura vegetal en amplias zonas de bosques, cultivos y pastos localizadas en las regiones Caribe, Orinoquia, Amazonia y Andina.</li> </ul>
<b>ALERTA NARANJA</b>	<ul style="list-style-type: none"> <li>Por deslizamientos de tierra en áreas inestables y de alta pendiente localizadas en los departamentos de: Chocó y Cauca.</li> </ul>
<b>ALERTA AMARILLA</b>	<ul style="list-style-type: none"> <li>Por descenso de niveles del río Magdalena en su cuenca media, con posibilidad de restricción en la navegación.</li> <li>Debido a la disminución de lluvias en algunos sectores (especialmente al norte de los departamentos de Boyacá y Cundinamarca, e igualmente en varios municipios del departamento del Meta), no se descarta la posibilidad que los acueductos se vean moderadamente afectados en su abastecimiento para la población.</li> </ul>
<b>OTROS</b>	Durante el mes de febrero se espera continúe prevaleciendo la temporada seca o de menos lluvias de comienzos de año, situación que mantendrá la posibilidad de elevadas temperaturas del aire y de incendios de la cobertura vegetal en varios sectores de las regiones Caribe, Andina y Orinoquia, y a lo largo de los valles interandinos.



Consulte todos los días el pronóstico del tiempo y las alertas hidrometeorológicas vigentes del IDEAM, en un formato de calidad. Alrededor de las 7:30 a. m. está a disposición del público en [www.ideam.gov.co](http://www.ideam.gov.co). Se puede ver también en dispositivos móviles. [AQUÍ](#)

## PRONÓSTICO CONDICIONES METEOROLÓGICAS ESPECIALES

ÁREA DEL VOLCÁN CERRO MACHÍN			
Cielo parcialmente cubierto con precipitaciones durante algunas horas de la tarde y de la noche. EL SERVICIO GEOLOGICO COLOMBIANO lo reporta en <b>NIVEL AMARILLO (III): CAMBIOS EN EL COMPORTAMIENTO DE LA ACTIVIDAD VOLCANICA.</b> 4.80 -75.62			
ELEVACIÓN (pies)	DIRECCIÓN	VELOCIDAD	
		NUDOS	Km/h
10,000	SURESTE	5	9
18,000	ESTE	5	9
24,000	NOROESTE	5 - 10	9 - 18
30,000	NOROESTE	10	18
ÁREA DEL VOLCÁN NEVADO DEL HUILA			
Se prevé cielo parcialmente cubierto con precipitaciones en las horas de la noche. EL SERVICIO GEOLOGICO COLOMBIANO lo reporta en <b>NIVEL AMARILLO (III): CAMBIOS EN EL COMPORTAMIENTO DE LA ACTIVIDAD VOLCANICA.</b> 2.92 -76.05			
ELEVACIÓN (pies)	DIRECCIÓN	VELOCIDAD	
		NUDOS	Km/h
10,000	SURESTE	5	9
18,000	SURESTE	5	9
24,000	NOROESTE	5 - 10	9 - 18
30,000	NOROESTE	5	9
ÁREA DEL VOLCÁN GALERAS			
Cielo mayormente cubierto con precipitaciones entre ligeras y moderadas en la tarde y noche. EL SERVICIO GEOLOGICO COLOMBIANO lo reporta en <b>NIVEL AMARILLO (III): CAMBIOS EN EL COMPORTAMIENTO DE LA ACTIVIDAD VOLCANICA.</b> 1.55 -77.37			
ELEVACIÓN (pies)	DIRECCIÓN	VELOCIDAD	
		NUDOS	Km/h
10,000	SUROESTE	5	9
18,000	NORESTE	5	9
24,000	NORESTE	5	9
30,000	NORESTE	10 - 15	18 - 28
ÁREA DEL VOLCÁN NEVADO DEL RUIZ			
Cielo entre parcialmente cubierto y cubierto con precipitaciones entre ligeras y moderadas después del mediodía y durante la noche. EL SERVICIO GEOLOGICO COLOMBIANO lo reporta en <b>NIVEL AMARILLO (III): CAMBIOS EN EL COMPORTAMIENTO DE LA ACTIVIDAD VOLCANICA.</b> 4.89 -75.32			
ELEVACIÓN (pies)	DIRECCIÓN	VELOCIDAD	
		NUDOS	Km/h
10,000	SURESTE	5	9
18,000	NOROESTE	5	9
24,000	NOROESTE	5 - 10	9 - 18
30,000	NOROESTE	10 - 15	18 - 28

## PRECIPITACIONES

A continuación se relacionan los municipios donde en las últimas 24 horas se registraron precipitaciones iguales o superiores a **20.0 mm**:

DEPARTAMENTO	MUNICIPIO
ANTIOQUIA	Frontino (34.0), Yarumal (29.6) y San Roque (24.0)
BOYACA	Duitama (42.5) y Saboyá (22.5)
CALDAS	Samaná (26.0) y Pensilvania (20.0)
CAUCA	Popayán (36.2) y López de Micay (21.0)
CHOCO	Istmina (32.0)
CUNDINAMARCA	Supatá (30.0)
HUILA	<b>Agrado (48.0)</b> , Tello (32.0) y Rivera (27.0)
NARIÑO	Barbacoas (42.2)
QUINDIO	Armenia (26.3)
RISARALDA	Santa Rosa de Cabal (20.3)
SAN ANDRES PROVIDENCIA Y SANTA CATALINA	Providencia (23.6)
SANTANDER	Málaga (38.5), Capitanejo (35.2), Palmar (28.0), Carcasí (27.6), Suaita (24.5), Coromoro (23.1), Cerrito (22.5) y Bolívar (21.5)
TOLIMA	Ibagué (25.5) y Armero (20.0)
VALLE DEL CAUCA	Buenaventura (30.2)
VAUPES	Mitú (25.0)

## TEMPERATURAS MÁXIMAS

A continuación se relacionan los municipios donde en las últimas 24 horas se registraron temperaturas iguales o superiores a **35.0°C**:

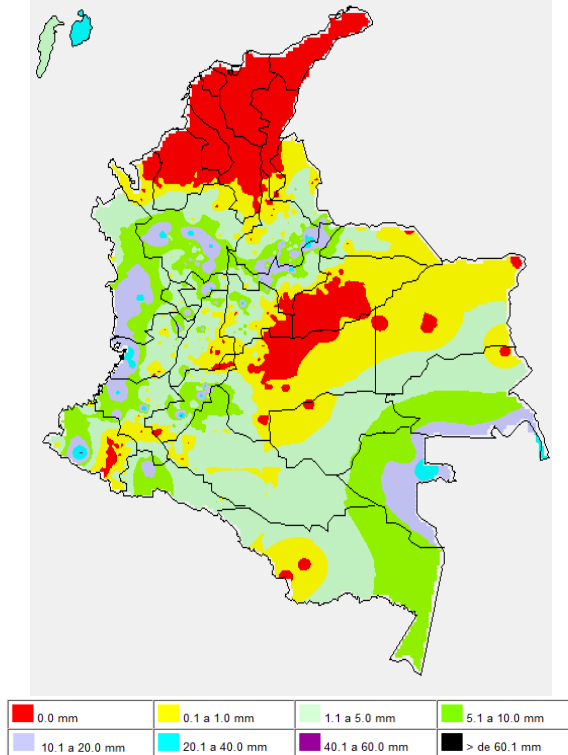
DEPARTAMENTO	MUNICIPIO
ANTIOQUIA	Arboletes (36.6)
ATLANTICO	Manatí (36.2)
BOLIVAR	Magangué (37.0), Zambrano (36.6), El Carmen de Bolívar (36.2) y María La Baja (35.4)
CASANARE	Orocúe (36.0) y Villanueva (35.2)
CESAR	Valledupar (39.0), Agustín Codazzi (37.6), Pallitas (37.0), Agustín Codazzi (36.6) y Chiriguaná (36.2)
CORDOBA	Ciénaga De Oro (35.7), Planeta Rica (35.3) y Chima (35.0)
CUNDINAMARCA	Jerusalén (35.2)

CONTINUACIÓN

DEPARTAMENTO	MUNICIPIO
GUAVIARE	San José del Guaviare (37.0)
HUILA	Baraya (35.4)
LA GUAJIRA	Maicao (36.0) y Urumita (36.0)
MAGDALENA	Pivijay (35.9) y Zona Bananera (35.2)
META	San Martín (37.4), Cumaral (35.6), La Macarena (35.4), Barranca de Upiá (35.0) y Puerto López (35.0)
SUCRE	Sampués (35.8) y Corozal (35.0)
VICHADA	Puerto Carreño (36.4) y Cumaribo (35.8)

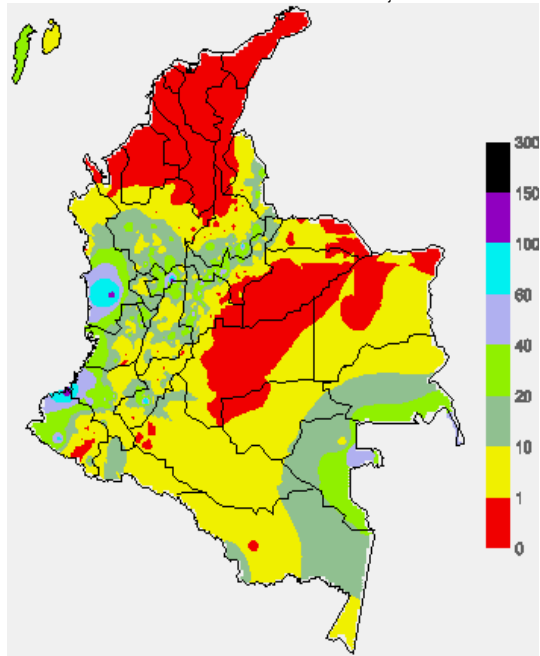
### MAPA DE PRECIPITACIÓN DIARIA

Desde las 7:00 a.m. del miércoles 19 de febrero hasta las 7:00 a.m. del jueves 20 de febrero del 2014.



### MAPA DE PRECIPITACIÓN ACUMULADA DE LOS ÚLTIMOS 3 DÍAS

Desde las 7:00 a.m. del martes 18 de febrero hasta las 7:00 a.m. del jueves 20 de febrero de 2014



### ESTADO DE LOS EMBALSES

A continuación se relacionan los volúmenes útiles diarios (expresados en porcentaje) de reservas de algunos embalses de acuerdo con información consultada en XM.

ZONA	EMBALSE	VOLUMEN ÚTIL DIARIO (%)
ANTIOQUIA	MIEL I	73.55
	MIRAFLORES	68.90
	PEÑOL	55.59
	PLAYAS	81.06
	PORCE II	8.64
	PORCE III	52.04
	PUNCHINÁ	30.74
	RIOGRADEZ	47.31
	SAN LORENZO	72.47
	TRONERAS	22.26
CARIBE	URRÁ I	58.43
CENTRO	AGREGADO BOGOTÁ	55.59
	NEUSA	61.32
	SISGA	47.50
	TOMINÉ	55.69
	BETANIA	71.61
ORIENTE	MUÑA	71.27
	PRADO	76.68
	CHUZA	51.15
	ESMERALDA	53.28
VALLE DEL CAUCA	GUAVIO	43.53
	ALTO ANCHICAYÁ	47.36
	CALIMA 1	73.99
	SALVAJINA	53.56

### PRONÓSTICO METEOROLÓGICO (miércoles 19 y jueves 20 de febrero de 2014)

REGIÓN	PRONÓSTICO
SABANA DE BOGOTÁ	<b>JUEVES:</b> En la mañana se estima cielo parcialmente nublado con predominio de tiempo seco, después del mediodía se incrementará la nubosidad con lluvias ligeras, especialmente en el occidente y norte de la ciudad y en amplios sectores de la sabana. En la noche se estima tiempo seco. <b>VIERNES:</b> Durante la mañana se estima tiempo seco. En la tarde se esperan lluvias en amplios sectores de la ciudad.
ANDINA	<b>JUEVES:</b> Durante la mañana se presentará cielo parcialmente cubierto con tiempo seco en gran parte de la región, excepto por algunas lluvias ligeras en el Occidente de Boyacá y en el sur de Antioquia y Huila. Para la tarde y noche se incrementará la nubosidad con lluvias entre ligeras y moderadas en Antioquia, Santander, Altiplano Cundiboyacense, Macizo colombiano y Eje Cafetero. <b>VIERNES:</b> Se prevé que se presenten lluvias en horas de la tarde y noche, las más intensas sobre Antioquia y Santander, lluvias menos fuertes en el Eje Cafetero y el Altiplano Cundiboyacense.
CARIBE	<b>JUEVES:</b> En horas de la mañana se espera cielo seminublado con tiempo seco. En la tarde y noche se esperan lluvias ligeras al Sur de Bolívar y de Córdoba. <b>VIERNES:</b> Cielo ligeramente cubierto y predominio de tiempo seco en gran parte de la jornada, sin embargo, se prevén algunas lluvias ligeras y de corta duración en sectores del Sur de Córdoba y Bolívar.
ARCHIPIÉLAGO DE SAN ANDRÉS, PROVIDENCIA Y SANTA CATALINA	<b>JUEVES:</b> Se estima a lo largo del día cielo ligeramente cubierto con tiempo seco. Sin embargo, no se descartan intervalos nublados con lluvias ligeras. <b>VIERNES:</b> Se espera durante la jornada, cielo entre ligera y parcialmente cubierto con predominio de tiempo seco.
MAR CARIBE	<b>JUEVES:</b> Durante la jornada se estima cielo ligeramente cubierto con tiempo seco. <b>VIERNES:</b> Cielo ligeramente cubierto y predominio de tiempo seco a lo largo del día.
PACÍFICA	<b>JUEVES:</b> En horas de la mañana se prevé cielo parcialmente cubierto con lluvias sobre el litoral de Valle, Nariño y en el resto de la región tiempo seco. En la tarde y noche se estima cielo mayormente cubierto con lluvias en Choco y Valle y de menor intensidad en Nariño y Cauca. <b>VIERNES:</b> En la mañana se esperan lluvias en el litoral de Valle y Cauca. En la tarde se estima aumento de nubosidad con lluvias en amplios sectores de la región, las más fuertes se esperan sobre sur de Nariño y Valle.
OCEANO PACÍFICO	<b>JUEVES:</b> Durante la jornada se espera cielo parcialmente nublado con lluvias a lo largo de la costa, las precipitaciones más persistentes se presentarán en cercanías de Valle del Cauca y de Cauca. <b>VIERNES:</b> Persistirán las condiciones lluviosas en horas de la mañana y la tarde en especial en el centro y sur del Océano Pacífico colombiano.

## CONTINUACIÓN PRONÓSTICO METEOROLÓGICO

REGIÓN	PRONÓSTICO
INSULAR PACÍFICO	<b>JUEVES:</b> En la mañana y tarde se estima tiempo seco, para la noche lluvias en Gorgona y tiempo seco en Malpelo. <b>VIERNES:</b> Se espera cielo semicubierto en gran parte de la jornada y lluvias en Gorgona, para Malpelo se estiman de menor intensidad.
ORINOQUIA	<b>JUEVES:</b> Durante la jornada se espera cielo semicubierto con tiempo seco. No se descartan algunas lluvias ligeras y de corta duración al Sur de Vichada en la tarde. <b>VIERNES:</b> Se estiman condiciones de cielo ligeramente cubierto en horas de la mañana; en la tarde se incrementará la nubosidad y se presentarán lluvias entre ligeras y moderadas en sectores de Meta y sur de Vichada.
AMAZONIA	<b>JUEVES:</b> A lo largo de la jornada ase presentará cielo mayormente cubierto con lluvias entre ligeras y moderadas las más intensas se esperan para horas de la tarde y noche en Amazonas, Vaupés y de menos fuertes en el piedemonte de Putumayo. <b>VIERNES:</b> Se esperan condiciones lluviosas en especial en horas de la tarde y noche en los departamentos de Amazonas, Vaupés y Guaviare. Lluvias de menor intensidad en el piedemonte Amazónico.

## ALERTAS VIGENTES Y PRODUCTOS ADICIONALES

Para mayor información sobre el pronóstico del estado del tiempo, informes técnicos diarios, comunicados especiales, mapas diarios de temperaturas máximas y mínimas e información diaria de precipitación se sugiere consultar los siguientes enlaces:

- [MAPA DIARIO DE TEMPERATURA MÁXIMA.](#)
- [MAPA DIARIO DE TEMPERATURA MÍNIMA.](#)
- <http://institucional.ideam.gov.co/sip/index.jsf>
- [INFORMACIÓN DIARIA DE PRECIPITACIÓN Y TEMPERATURA DE LOS PRINCIPALES AEROPUERTOS DEL PAÍS.](#)
- [MOSAICO MAPAS DE PRECIPITACIÓN DIARIA EN MILÍMETROS.](#)

## REGIÓN CARIBE

**ALERTA ROJA:** INCENDIOS DE LA COBERTURA VEGETAL

Se mantiene ésta alerta debido a la amenaza alta de ocurrencia de incendios de la cobertura vegetal en zonas de bosques, cultivos y pastos, localizados en los siguientes municipios y sectores aledaños:

DEPARTAMENTO	MUNICIPIOS
ATLÁNTICO	Barranquilla, Campo de La Cruz, Candelaria, Galapa, Malambo, Ponedera, Puerto Colombia, Repelón, Sabanagrande, Soledad y Tubará
BOLÍVAR	Achí, Altos Del Rosario, Arenal, Arjona, Barranco de Loba, Cartagena de Indias, Cicuco, Córdoba, El Carmen de Bolívar, El Peñón, Hatillo de Loba, Magangué, Margarita, Mompós, Montecristo, Pinillos, Regidor, Rioviejo, San Fernando, San Jacinto, San Jacinto del Cauca, San Juan Nepomuceno, San Martín de Loba, Santa Rosa, Santa Rosa del Sur, Simití, Talaigua Nuevo, Tiquisio (Puerto Rico), Turbaco, Turbaná, Villanueva y Zambrano.
CESAR	Aguachica, Agustín Codazzi, Astrea, Becerril, Bosconia, Chimichagua, Chiriguáná, Curumani, El Copey, El Paso, Gamarra, González, La Gloria, La Jagua de Ibirico, La Paz, Manure Balcón del Cesar, Pailitas, Pelaya, Pueblo Bello, San Diego, Tamalameque y Valledupar.
CÓRDOBA	Ayapel, Buenavista, Canalete, Cereté, Chima, Chinú, Ciénaga De Oro, Cotorra, La Apartada, Loricá, Los Córdoba, Momil, Montelíbano, Montería, Moñitos, Planeta Rica, Pueblo Nuevo, Puerto Escondido, Purísima, Sahagún, San Andrés de Sotavento, San Antero, San Bernardo del Viento, San Carlos, San Pelayo y Tierralta
LA GUAJIRA	Albania, Barrancas, Dibulla, Distracción, El Molino, Fonseca, Hato Nuevo, La Jagua del Pilar, Maicao, Manure, Riohacha, San Juan del Cesar, Unibia, Urumita y Villanueva.
MAGDALENA	Algarrobo, Aracataca, Ariguani (El Difícil), Chivolo, Ciénaga, El Banco, El Piñón, El Retén, Fundación, Guamal, Nueva Granada, Pijiño del Carmen, Pivijay, Plato, Pueblito, Remolino, Sabanas de San Ángel, Salamina, San Sebastián de Buenavista, San Zenón, Santa Ana, Santa Bárbara de Pinto, Santa Marta, Sitionuevo, Tenerife y Zona Bananera.
SUCRE	Buenavista, Caimito, Chalán, Colosó, Corozal, Coveñas, El Roble, Galeras, Guaranda, La Unión, Los Palmitos, Majagual, Morroa, Ovejas, Palmito, Sampués, San Benito Abad, San Juan de Betulia (Betulia), San Marcos, San Onofre, San Pedro, Sincé, Sincelejo, Sucre, Tolú y Toluviéjo.

Se recomienda especial atención en los Parques Nacionales Naturales Sierra Nevada de Santa Marta, Macuira, el Santuario de Flora y Fauna Ciénaga Grande de Santa Marta y Via Parque Isla de Salamanca.

## REGIÓN ANDINA

**ALERTA ROJA:** INCENDIOS DE LA COBERTURA VEGETAL

Se mantiene ésta alerta debido a la amenaza alta de ocurrencia de incendios de la cobertura vegetal en zonas de bosques, cultivos y pastos, localizados en los siguientes municipios y sectores aledaños:

DEPARTAMENTO	MUNICIPIOS
ANTIOQUIA	Amalfi, Apartadó, Arboletes, Caucasia, Marinilla, Nechí, Necoclí, San Juan de Urabá, San Pedro de Urabá y Turbo.
BOYACÁ	Almeida, Aquitania, Berbeo, Campohermoso, Chinavita, Chivatá, Chivor, Ciénaga, Combita, Cuítiva, Firavitoba, Gámeza, Garagoa, Guateque, Guayatá, Iza, Jenesano, La Capilla, Labranzagrande, Macanal, Miraflores, Mongua, Monguí, Nuevo Colón, Oicatá, Pachavita, Páez, Pajarito, Paya, Pesca, Pisba, Ramiriquí, Rondón, San Eduardo, San Luis de Gaceno, Santa María, Siachoque, Socotá, Sogamoso, Somondoco, Sutatenza, Tenza, Tibaná, Tibasosa, Toca, Tota, Tunja, Tuta, Úmbita, Viracachá y Zetaquirá.
NORTE DE SANTANDER	Ábrego, Cáchira, Chitagá, Convención, El Carmen, El Tarra, Hacarí, La Playa, Labateca, Ocaña, Pamplona, San Calixto, Sardinata, Silos, Teorama, Tibú y Toledo.
SANTANDER	Cerrito, Galán, Guaca, Molagavita, San José de Miranda, Tona y Zapotoca.
TOLIMA	Dolores y Planadas.
HUILA	Baraya, Colombia, Gigante, Neiva, Tello y Tesalia.
CUNDINAMARCA	Bogotá, D.C., Cáqueza, Choachi, Chocontá, Cucunubá, Fómeneque, Fosca, Fusagasuga, Gachalá, Gachetá, Gama, Guasca, Guatavita, Guayabeta, Gutiérrez, Junín, Machetá, Manta, Medina, Paratebuena, Pasca, Quetame, Sesquillé, Suesca, Tibiritá, Ubalá, Ubaque, Une y Villapinzón.
NARIÑO	Córdoba, Potosí y Puerres.

Se recomienda especial atención en los Parques Nacionales Naturales Chingaza, el Santuario de Flora y Fauna Iguaque, Sumapaz, Las Herosas y Paramillo.

**ALERTA NARANJA:** DESLIZAMIENTOS DE TIERRA

Se mantiene ésta alerta debido a la amenaza alta por deslizamientos de tierra en áreas inestables en los departamentos:

DEPARTAMENTO	MUNICIPIOS
CALDAS	Samaná.

**ALERTA AMARILLA:** NIVELES BAJOS EN LA CUENCA MEDIA DEL RÍO MAGDALENA (SECTORES DE BARRANCABERMEJA).

Se mantiene este nivel de alerta porque continúan los niveles bajos en el río Magdalena a la altura de la estación Barrancabermeja. Aunque los niveles han ascendido en forma moderada en las últimas horas, éstos oscilan en el rango de bajos; se prevé que la condición de ascenso se mantenga en el transcurso de la semana.

## REGIÓN PACÍFICA

**ALERTA NARANJA:** DESLIZAMIENTOS DE TIERRA

Se mantiene ésta alerta debido a la amenaza alta por deslizamientos de tierra en áreas inestables en los departamentos:

DEPARTAMENTO	MUNICIPIOS
CAUCA	López de Micay, Timbiquí y El Tambo.
CHOCÓ	Alto Baudó (Pie de Pato), Atrato (Yuto), Bagadó, Bajo Baudó (Pizarro), Cértegui, Condoto, El Cantón del San Pablo, Istmina, Medio Baudó (Boca de Pepú), Medio San Juan (Andagoya), Nóvita, Nuquí, Quibdó, Río Iró (Santa Rita), Río Quito (Paimadó), Tadó y Unión Panamericana.
NARIÑO	Barbacoas, Ricaurte y Tumaco.

## REGIÓN ORINOQUIA

### ALERTA ROJA: INCENDIOS DE LA COBERTURA VEGETAL

Se mantiene ésta alerta debido a la amenaza alta de ocurrencia de incendios de la cobertura vegetal en zonas de bosques, cultivos y pastos, localizados en los siguientes municipios y sectores aledaños:

DEPARTAMENTO	MUNICIPIOS
ARAUCA	Arauca, Arauquita, Cravo Norte, Fortul, Puerto Rondón, Saravena y Tame.
CASANARE	Aguazul, Chámeza, Hato Corozal, Maní, Monterrey, Nunchia, Orocué, Paz de Ariporo, Pore, Recetor, Sabanalarga, Sácama, San Luis de Palenque, Támara, Tauramena, Trinidad, Villanueva y Yopal.
META	Acacias, Barranca de Upiá, Cabuyaro, Castilla La Nueva, Cubarral, Cumaral, El Castillo, El Dorado, Fuente de Oro, Granada, Guamal, Lejanías, Mapiripán, Mesetas, Puerto Concordia, Puerto Gaitán, Puerto Lleras, Puerto López, Puerto Rico, Restrepo, San Carlos de Guaroa, San Juan de Arama, San Martín, Uribe, Villavicencio y Vista Hermosa.
VICHADA	Cumaribo, La Primavera y Santa Rosalía.

Se recomienda especial atención en los Parques Nacionales Naturales Sierra de la Macarena, Cordillera de los Picachos, Sierra de la Macarena, Tinigua.

## REGIÓN AMAZÓNICA

### ALERTA ROJA: INCENDIOS DE LA COBERTURA VEGETAL

Se mantiene ésta alertas debido a la amenaza alta de ocurrencia de incendios de la cobertura vegetal en zonas de bosques, cultivos y pastos, localizados en los siguientes municipios y sectores aledaños:

DEPARTAMENTO	MUNICIPIOS
CAQUETÁ	San Vicente del Caguán.
GUAVIARE	El Retorno y San José del Guaviare.

## MAR CARIBE

### ALERTA NARANJA: OLEAJE Y VIENTO

En amplios sectores del mar del Caribe colombiano especialmente en alta mar, se prevé que la velocidad del viento oscile entre 20 - 30 nudos (36 - 54 km/h), incluso con posibilidad de rachas mayores, mientras que; la altura del oleaje variará entre 3.0 a 4.0 metros. Por esta razón, se recomienda a pescadores y usuarios de pequeñas embarcaciones estar atentos a la evolución del fenómeno y consultar con las Capitanías de puerto antes de zarpar.

## OCÉANO PACÍFICO

### CONDICIONES NORMALES

**ALERTA ROJA PARA TOMAR ACCIÓN** Advierte a los sistemas de prevención y atención de desastres sobre la amenaza que puede ocasionar un fenómeno con efectos adversos sobre la población, el cual requiere la atención inmediata por parte de la población y de los cuerpos de atención y socorro. Se emite una alerta sólo cuando la identificación de un evento extraordinario indique la probabilidad de amenaza inminente y cuando la gravedad del fenómeno implique la movilización de personas y equipos, interrumpiendo el normal desarrollo de sus actividades cotidianas.

**ALERTA NARANJA PARA PREPARARSE** Indica la presencia de un fenómeno. No implica amenaza inmediata y como tanto es catalogado como un mensaje para informarse y prepararse. El aviso implica vigilancia continua ya que las condiciones son propicias para el desarrollo de un fenómeno, sin que se requiera permanecer alerta.

**ALERTA AMARILLA PARA INFORMARSE** Es un mensaje oficial por el cual se difunde información. Por lo regular se refiere a eventos observados, reportados o registrados y puede contener algunos elementos de pronóstico a manera de orientación. Por sus características preterísticas y futuras difiere del aviso y de la alerta, y por lo general no está encaminado a alertar sino a informar.

**CONDICIONES NORMALES** Indica que no existe ninguna clase de alerta para la región o zona mencionada.

°C: grados Celsius; m: metros; mm: milímetros; msnm: metros sobre nivel del mar;

Km/h: kilómetros sobre hora

GOES: Geostationary Operational Environmental Satellites (Satélite Geoestacionario Operacional Ambiental).

GOES-13 es el designado GOES-Este, localizado en 75° W sobre el ecuador geográfico.

HLC: hora local colombiana

PNN: Parque Nacional Natural; SFF: Santuario de Fauna y Flora

Omar FRANCO TORRES, Director General  
Christian EUSCATEGUI COLLAZOS, Jefe Oficina del Servicio de Pronósticos y Alertas  
\*\*\*\*\*

Profesionales en turno:  
Claudia TORRES, Diego SUAREZ, Alberto PARDO, Gloria ARANGO, Oscar IMBACHI, Araminta VEGA y Juan Francisco ALAMEDA.

Internet: <http://www.ideam.gov.co>

Correos electrónicos: [servicio@ideam.gov.co](mailto:servicio@ideam.gov.co), [alertasideam@ideam.gov.co](mailto:alertasideam@ideam.gov.co)

Carrera 10 N° 20 - 30 \*\* Piso 9, Bogotá, D.C.

Teléfono: 3527160 ext. 1334-1336.

Síganos en: Twitter: @IDEAMColombia; Facebook: [www.facebook.com/ideam.instituto](http://www.facebook.com/ideam.instituto)  
YouTube: Canal de InstitutoIDEAM / <http://www.youtube.com/user/InstitutoIDEAM>