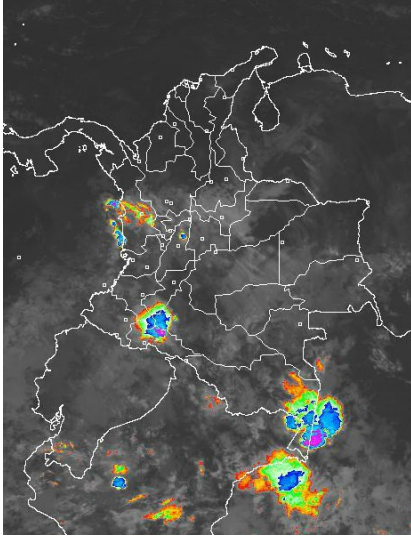


## CONDICIONES HIDROMETEOROLÓGICAS ACTUALES

Durante las primeras horas del día se ha presentado cielo entre parcialmente nublado y nublado con precipitaciones de ligeras a moderadas en el centro y sur del territorio colombiano principalmente en Amazonas, Piedemonte amazónico y norte y centro del litoral pacífico. En horas de la tarde y noche se prevé precipitaciones moderadas a fuertes con posibilidad de tormentas eléctricas en el centro y norte de la región pacífica, Amazonas y piedemonte amazónico, precipitaciones con menor intensidad sobre el centro y sur de la Región Andina, Arauca, altiplano Cundiboyacense y la cuenca del río Bogotá. En la Sabana de Bogotá en horas de la tarde, se prevén precipitaciones ligeras principalmente hacia el norte y occidente de la región.

## IMÁGEN SATELITAL

Imagen GOES-13 \* 22 de febrero de 2014 \* Hora 6:45 a.m. HLC



## PRONÓSTICO CONDICIONES METEOROLÓGICAS ESPECIALES

### ÁREA DEL VOLCÁN CERRO MACHÍN

A lo largo de la jornada condiciones de cielo mayormente cubierto con precipitaciones entre ligeras y moderadas las más intensas en horas de la tarde y de la noche.

El Servicio Geológico Colombiano lo reporta en **NIVEL AMARILLO (III): CAMBIOS EN EL COMPORTAMIENTO DE LA ACTIVIDAD VOLCANICA**. 4.80 -75.62

ELEVACIÓN (pies)	DIRECCIÓN	VELOCIDAD	
		NUDOS	Km/h
10,000	SURESTE	5	9
18,000	SURESTE	5	9
24,000	OESTE	5	9
30,000	OESTE	10 - 15	18 - 28

### ÁREA DEL VOLCÁN NEVADO DEL HUILA

Condiciones mayormente cubiertas con precipitaciones entre ligeras y moderadas en horas de la tarde y de la noche.

El Servicio Geológico Colombiano lo reporta en **NIVEL AMARILLO (III): CAMBIOS EN EL COMPORTAMIENTO DE LA ACTIVIDAD VOLCANICA**. 2.92 -76.05

ELEVACIÓN (pies)	DIRECCIÓN	VELOCIDAD	
		NUDOS	Km/h
10,000	ESTE	5 - 10	9 - 18
18,000	SURESTE	5 - 10	9 - 18
24,000	NOROESTE	5 - 10	9 - 18
30,000	NORTE	5 - 10	9 - 18

### ÁREA DEL VOLCÁN GALERAS

Cielo mayormente cubierto con precipitaciones entre ligeras y moderadas en la tarde y noche.

El Servicio Geológico Colombiano lo reporta en **NIVEL AMARILLO (III): CAMBIOS EN EL COMPORTAMIENTO DE LA ACTIVIDAD VOLCANICA**. 1.55 -77.37

ELEVACIÓN (pies)	DIRECCIÓN	VELOCIDAD	
		NUDOS	Km/h
10,000	ESTE	5 - 10	9 - 18
18,000	SURESTE	5 - 10	9 - 18
24,000	NOROESTE	5 - 10	9 - 18
30,000	NORTE	5 - 10	9 - 18

### ÁREA DEL VOLCÁN NEVADO DEL RUIZ

Cielo cubierto con precipitaciones entre ligeras y moderadas después del mediodía y durante la noche.

El Servicio Geológico Colombiano lo reporta en **NIVEL AMARILLO (III): CAMBIOS EN EL COMPORTAMIENTO DE LA ACTIVIDAD VOLCANICA**. 4.89 -75.32

ELEVACIÓN (pies)	DIRECCIÓN	VELOCIDAD	
		NUDOS	Km/h
10,000	SURESTE	5	9
18,000	SURESTE	5	9
24,000	NOROESTE	5 - 10	9 - 18
30,000	OESTE	15 - 20	28 - 37

## LO MÁS DESTACADO

**ALERTA ROJA. PARA TOMAR ACCIÓN** **ALERTA NARANJA. PARA PREPARARSE** **ALERTA AMARILLA. PARA INFORMARSE**

<b>LLUVIAS</b>	En el país ha tendido a prevalecer el tiempo seco, excepto en amplios sectores del litoral Pacífico, la Amazonia y el Piedemonte Amazónico, donde se registraron las lluvias más intensas, alcanzando el mayor volumen en el municipio de <b>Mocca (Putumayo)</b> , con <b>106.4 mm</b> .
<b>ALERTA ROJA</b>	<ul style="list-style-type: none"> <li>Por incendios de la cobertura vegetal en amplias zonas de bosques, cultivos y pastos localizadas en las regiones Caribe, Orinoquía, Amazonia y Andina.</li> </ul>
<b>ALERTA NARANJA</b>	<ul style="list-style-type: none"> <li>Por deslizamientos de tierra en áreas inestables y de alta pendiente localizadas en los departamentos de: Caldas, Cauca, Chocó y Nariño.</li> <li>Se mantiene alerta naranja por oleaje y viento en el mar Caribe Colombiano con altura de las olas variará entre 3.0 - 4.0 metros y el viento se aproximará a 25 - 30 nudos (46 - 56 km/h)</li> </ul>
<b>ALERTA AMARILLA</b>	<ul style="list-style-type: none"> <li>Por pleamares en el mar Caribe colombiano, el cual se extiende hasta el próximo 27 de febrero.</li> <li>Por pleamar en el Mar Caribe colombiano desde hoy hasta el 27 de febrero.</li> <li>Debido a las bajas precipitaciones durante el último mes (especialmente en el Altiplano Cundiboyacense y en varios municipios del departamento del Meta), no se descarta la posibilidad que los acueductos se vean moderadamente afectados en su abastecimiento para la población; condición que podría verse reducida en los próximos días si continúa la reactivación de las lluvias generadas por la humedad proveniente del sur oriente del país.</li> </ul>
<b>OTROS</b>	Durante el mes de febrero se espera continúe prevaleciendo la temporada seca o de menos lluvias de comienzos de año, situación que mantendrá la posibilidad de elevadas temperaturas del aire y de incendios de la cobertura vegetal en varios sectores de las regiones Caribe, Andina y Orinoquía, y a lo largo de los valles interandinos.



Consulte todos los días el pronóstico del tiempo y las alertas hidrometeorológicas vigentes del IDEAM, en un formato de calidad. Alrededor de las 7:30 a. m. está a disposición del público en [www.ideam.gov.co](http://www.ideam.gov.co). Se puede ver también en dispositivos móviles. [AQUÍ](#)

## PRECIPITACIONES

A continuación se relacionan los municipios donde en las últimas 24 horas se registraron precipitaciones iguales o superiores a **20.0 mm**:

DEPARTAMENTO	MUNICIPIO	
ANTIOQUIA	Santo Domingo (70.0), Medellín (54.0), Rionegro (50.8), San Francisco (48.0), Alejandría (43.6), Concepción (32.0), San Roque (31.0), Belmira-La oculta(30.0), Abejorral (25.0), Belmira (24.7), Caldas (20.4).	
	BOYACA	Muzo (54.7), Duitama (50.2), Quipama (28.2), Pauna (20.5)
	CALDAS	Pacora (60.0), Samaná (48.0)
CAQUETA	San José de Fragua (45.0)	
CAUCA	Totoró (38.0), Santander de Quilichao (33.0), López (32.0), Piendamó (29.3), San Sebastián (26.0), Mercaderes (22.2), Puracé (21.5), Bolívar (20.0)	
CHOCO	Quibdó (33.5)	
CUNDINAMARCA	Susa (30.0)	
HUILA	Tello (54.0), Tesalia (40.0), Pitalito (39.0), Neiva (36.4), Agrado (21.4)	
NARIÑO	Barbacoas (39.0)	
PUTUMAYO	<b>Mocca (106.4)</b> , Villagarzón (59.5), San Francisco(35.3)	
SANTANDER	Enciso (55.2), Puerto Parra (30.0), Rionegro (23.9), Charalá (20.6), Sucre (20.0)	
TOLIMA	Lérida-La quinta (40.0), Lérida (34.6)	
VALLE DEL CAUCA	Tuluá (20.8), Cali (20.0)	
VAUPES	Mitú (44.0)	

## TEMPERATURAS MÁXIMAS

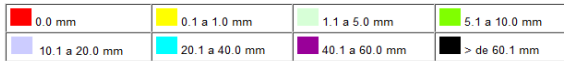
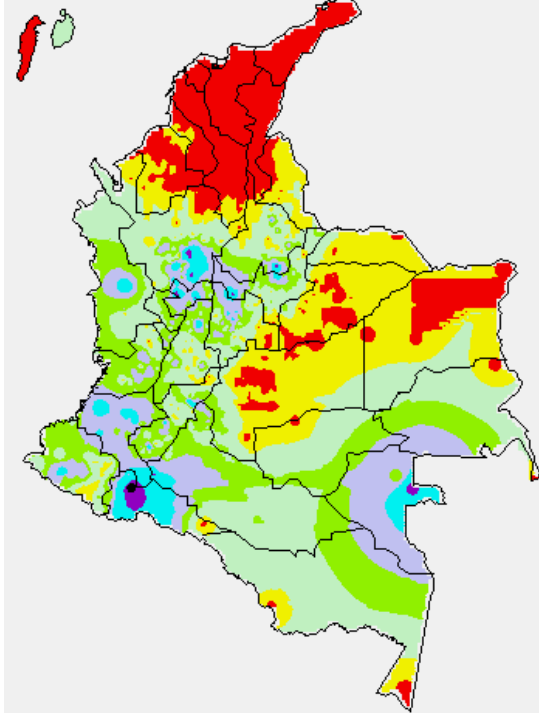
A continuación se relacionan los municipios donde en las últimas 24 horas se registraron temperaturas iguales o superiores a **35.0°C**:

DEPARTAMENTO	MUNICIPIO
ANTIOQUIA	Fredonia (36.4)
ATLANTICO	Manatí (36.4)
BOLIVAR	Zambrano (37.2), El Carmen de Bolívar (37.0), Magangué (36.4), Maria la Baja (36.2), Arjona (36.2), Maria La baja-San Pablo (35.0)
CAQUETA	Valparaiso (35.0)
CASANARE	Orocúé (36.6), Villanueva (35.2), Aguazul (35.0)
CESAR	Valledupar-Guaymaral (39.6), Valledupar-Villa Rosa (39.2), Valledupar (38.6), Agustín Codazzi -Motilonia (38.0), Agustín Codazzi (37.6), Pailitas (37.6), Chiriguáná (35.4)
CORDOBA	Ciénaga de Oro (36.6), Chima (36.0), Montería (35.8), Sahagún (35.2), Tierralta (35.0)
CUNDINAMARCA	Paratebueno (35.0)
LA GUAJIRA	Manauare (35.4), Urumita (36.6)
GUAVIARE	San José del Guaviare (38.6)
GUAINIA	Inírida (35.4)
MAGDALENA	Pivijay (36.8), Zona Bananera (36.0)

<b>META</b>	La Macarena (37.0), San Martín (36.8), Cumaral (35.8), Villavicencio-La Libertad (35.8), Puerto Lleras (35.6), Puerto López (35.4), Lejanías (35.2)
<b>SANTANDER</b>	Palmar (35.8)
<b>SUCRE</b>	Corozal (36.0), Sampués (35.0)
<b>VICHADA</b>	Puerto Carreño (36.6), Cumaribo-Gaviotas (36.2), Cumaribo (35.6)

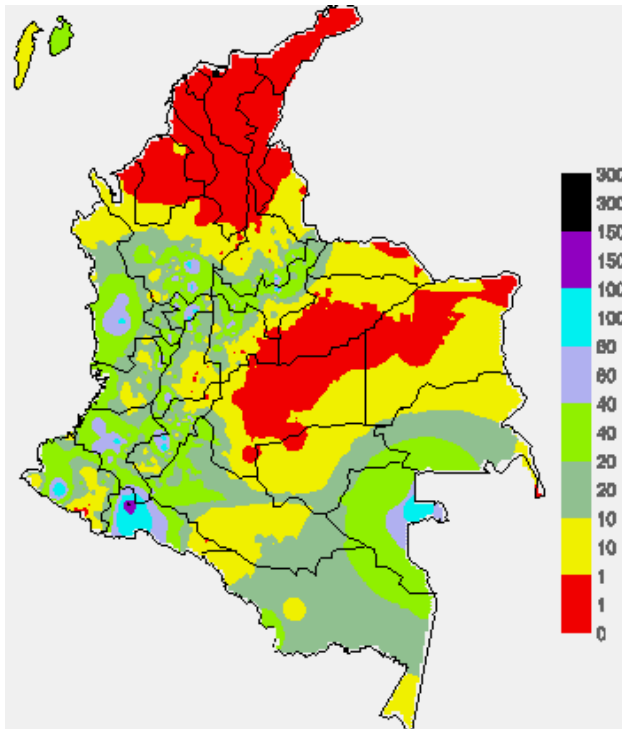
### MAPA DE PRECIPITACIÓN DIARIA

Desde las 7:00 a.m. del Viernes 21 de febrero hasta las 7:00 a.m. del Sábado 22 de febrero del 2014.



### MAPA DE PRECIPITACIÓN ACUMULADA DE LOS ÚLTIMOS 3 DÍAS

Desde las 7:00 a.m. del Jueves 20 de febrero hasta las 7:00 a.m. del Sábado 22 de febrero de 2014



### ESTADO DE LOS EMBALSES

A continuación se relacionan los volúmenes útiles diarios (expresados en porcentaje) de reservas de algunos embalses de acuerdo con información consultada en XM.

ZONA	EMBALSE	VOLUMEN ÚTIL DIARIO (%)
ANTIOQUIA	MIEL I	73.67
	MIRAFLORES	67.84
	PENOL	55.22
	PLAYAS	87.62
	PORCE II	0.67
	PORCE III	55.85
	PUNCHINÁ	30.44
	RIOGRANDE2	46.98
	SAN LORENZO	74.47
	TRONERAS	24.64
CARIBE	URRÁ I	56.84
		61.25
CENTRO	AGREGADO BOGOTÁ	55.33
	NEUSA SISA TOMINÉ	47.02
		55.44
	BETANIA	75.96
	MUÑA	60.52
	PRADO	79.90
ORIENTE	CHUZA	51.20
	ESMERALDA	52.15
	GUAVIO	42.08
VALLE DEL CAUCA	ALTO ANCHICAYÁ	72.04
	CALIMA 1	73.85
	SALVAJINA	54.43

### PRONÓSTICO METEOROLÓGICO (sábado 22 y Domingo 23 de febrero de 2014)

REGIÓN	PRONÓSTICO
SABANA DE BOGOTÁ	<b>SÁBADO:</b> En la mañana y primeras horas de la tarde se prevén condiciones de cielo mayormente nublado. Después del mediodía se fortalecerá la nubosidad y se presentarán lluvias, las más intensas, al Occidente y Norte tanto de la Ciudad como de la Sabana. En horas de la noche predominarán las condiciones cubiertas y con presencia de lluvias principalmente en la Sabana. <b>DOMINGO:</b> En la mañana predominará el tiempo seco bajo cielo cubierto, en la tarde se incrementará la nubosidad con algunas precipitaciones al Occidente y Norte de la Ciudad y la Sabana, para la noche prevalecerá el tiempo seco bajo cielo cubierto.
ANDINA	<b>SÁBADO:</b> Para la mañana se presentará cielo entre parcial y mayormente cubierto con lluvias en sectores del Sur de Antioquia y Santander, Eje Cafetero y Occidente del Altiplano Cundiboyacense; lluvias de mayor intensidad en el norte del Tolima y zonas de montaña de Cauca y Nariño. En la tarde y primeras horas de la noche se fortalecerá la humedad y la nubosidad con lluvias de carácter entre moderado y fuerte en Antioquia, Occidente del Altiplano Cundiboyacense; lluvias de menor intensidad en el Eje Cafetero, Tolima, Huila y montañas de Valle del Cauca, Cauca y Nariño. No se descarta en los momentos de lluvia intensa la presencia de actividad eléctrica. <b>DOMINGO:</b> Se prevé cielo parcialmente cubierto con lluvias en el Macizo colombiano, Occidente de Antioquia, Eje Cafetero y precipitaciones menos intensas en Cundinamarca, Boyacá y en el Sur de Santander. Para la noche se fortalecerán las precipitaciones en Antioquia y Nariño.
CARIBE	<b>SÁBADO:</b> Durante gran parte de la jornada a lo largo de la región predominarán las condiciones de cielo parcialmente cubierto con tiempo seco, pero no se descartan en horas de la noche precipitaciones ligeras al Sur de los departamentos de Córdoba y Bolívar; lluvias de mayor intensidad en sectores aledaños al Golfo de Urabá. <b>DOMINGO:</b> Cielo parcialmente nublado con predominio de tiempo seco, no se descartan algunas precipitaciones ligeras en las primeras horas de la noche al Sur de Bolívar y de Córdoba
ARCHIPIÉLAGO DE SAN ANDRÉS, PROVIDENCIA Y SANTA CATALINA	<b>SÁBADO:</b> A lo largo de la jornada se presentará cielo semicubierto con tiempo seco. <b>DOMINGO:</b> Cielo ligeramente cubierto con intervalos nubosos en la tarde, sin embargo se mantendrán condiciones secas.
MAR CARIBE	<b>SÁBADO:</b> Durante la jornada se estima cielo semicubierto con predominio de tiempo seco. <b>DOMINGO:</b> Cielo parcialmente nublado prevaleciendo el tiempo seco.
PACÍFICA	<b>SÁBADO:</b> En el transcurso del día se prevé cielo mayormente cubierto con lluvias de variada intensidad a lo largo de la jornada. En la mañana, lluvias de carácter moderado a fuerte en Chocó y de menor intensidad en el litoral de Valle del Cauca. En la tarde y noche, lluvias de carácter moderado a fuerte a lo largo de la región siendo las más intensas sobre sectores de Chocó y Valle del Cauca. No se descarta la presencia de actividad eléctrica, en los momentos de lluvia intensa. <b>DOMINGO:</b> Cielo mayormente cubierto con lluvias ligeras en la mañana sobre Chocó y Valle del Cauca, para la tarde y noche se fortalecerán las precipitaciones en Chocó y se activará en Cauca y Nariño
OCÉANO PACÍFICO	<b>SÁBADO:</b> Se espera cielo parcialmente nublado con tiempo seco en la mañana, para la tarde y noche se incrementará la nubosidad con lluvias a lo largo de la costa, las precipitaciones más intensas se presentarán en cercanías del litoral de Chocó y Valle del Cauca. <b>DOMINGO:</b> Cielo semicubierto con lluvias en la tarde y noche al Centro y Sur del océano Pacífico colombiano.

**CONTINUACIÓN PRONÓSTICO METEOROLÓGICO**

REGIÓN	PRONÓSTICO
INSULAR PACÍFICO	<b>SÁBADO:</b> En la mañana se presentará tiempo seco en Malpelo, lluvias ligeras en Gorgona. Al finalizar la tarde y en la noche se estiman lluvias de variada intensidad en Gorgona y condiciones secas en Malpelo. <b>DOMINGO:</b> Para la mañana y tarde cielo semicubierto manteniéndose el tiempo seco, luego se incrementará la nubosidad con lluvias ligeras en Gorgona y de menor intensidad en Malpelo.
ORINOQUIA	<b>SÁBADO:</b> La jornada se caracterizará por presentar cielo parcialmente nublado con predominio de tiempo seco, exceptuando algunas lloviznas en las primeras horas de la noche al Sur y Oriente de los departamentos del Meta y Vichada. <b>DOMINGO:</b> Se estiman condiciones de cielo semicubierto con predominio de tiempo seco en gran parte del área. Sin embargo, se presentarán lluvias en sectores del Sur y Oriente de Vichada.
AMAZONIA	<b>SÁBADO:</b> En el transcurso del día predominarán las condiciones mayormente cubierto con lluvias de variada intensidad a lo largo de la región. En la mañana, lluvias de carácter fuerte en Amazonas, Vaupés y sectores aledaños al Piedemonte Amazónico de Putumayo y Caquetá; lluvias de menor intensidad para el resto de la región. En la tarde y noche, lluvias de carácter moderado a fuerte en Guainía, Vaupés y Oriente de Amazonas; lluvias de menor intensidad al Oriente de Caquetá y Putumayo. Probabilidad de tormentas eléctricas en los momentos de lluvia intensa. <b>DOMINGO:</b> Se estiman condiciones lluviosas a lo largo de la jornada en especial en Amazonas, Vaupés, Guaviare y en el Oriente de Caquetá; lluvias de menor intensidad en sectores del piedemonte Amazónico.

**ALERTAS VIGENTES Y PRODUCTOS ADICIONALES**

Para mayor información sobre el pronóstico del estado del tiempo, informes técnicos diarios, comunicados especiales, mapas diarios de temperaturas máximas y mínimas e información diaria de precipitación se sugiere consultar los siguientes enlaces:

- [MAPA DIARIO DE TEMPERATURA MÁXIMA.](#)
- [MAPA DIARIO DE TEMPERATURA MÍNIMA.](#)
- <http://institucional.ideam.gov.co/isp/index.jsf>
- [INFORMACIÓN DIARIA DE PRECIPITACIÓN Y TEMPERATURA DE LOS PRINCIPALES AEROPUERTOS DEL PAÍS.](#)
- [MOSAICO MAPAS DE PRECIPITACIÓN DIARIA EN MILÍMETROS](#)

**REGIÓN CARIBE**

**ALERTA ROJA: INCENDIOS DE LA COBERTURA VEGETAL**

Se mantiene ésta alerta debido a la amenaza alta de ocurrencia de incendios de la cobertura vegetal en zonas de bosques, cultivos y pastos, localizados en los siguientes municipios y sectores aledaños:

DEPARTAMENTO	MUNICIPIOS
ATLÁNTICO	Barranquilla, Campo de La Cruz, Candelaria, Galapa, Malambo, Ponedera, Puerto Colombia, Soledad
BOLÍVAR	Achí, Arjona, Barranco De Loba, Cartagena de Indias, Cicuco, Córdoba, El Carmen de Bolívar, El Peñón, Hatillo de Loba, Magangué, Margarita, Mompós, Montecristo, Pinillos, Regidor, San Fernando, San Jacinto, San Jacinto del Cauca, San Juan Nepomuceno, San Martín de Loba, Santa Rosa, Santa Rosa del Sur, Similití, Talaigua Nuevo, Tiquisio (Puerto Rico), Turbaco, Turbaná y Zambrano
CESAR	Aguachica, Agustín Codazzi, Astrea, Becerril, Bosconia, Chimichagua, Chiriguana, Curumani, El Copey, El Paso, Gamarra, González, La Gloria, La Jagua de Ibrico, La Paz, Manaure Balcón del Cesar, Pailitas, Pelaya, Pueblo Bello, San Diego, Tamalameque, Valledupar.
CÓRDOBA	Ayapel, Buenavista, Canalete, Cereté, Chima, Chinú, Ciénaga De Oro, Cotorra, La Apartada, Loricá, Los Córdoba, Momil, Montelibano, Montería, Moñitos, Planeta Rica, Pueblo Nuevo, Puerto Escondido, Purísima, Sahagún, San Andrés de Sotavento, San Antero, San Bernardo del Viento, San Carlos, San Pelayo, Tierralta, Valencia
LA GUAJIRA	Albania, Barrancas, Dibulla, Distracción, El Molino, Fonseca, Hato Nuevo, La Jagua del Pilar, Maicao, Manaure, Riohacha, San Juan del Cesar, Uribe, Urumita, Villanueva
MAGDALENA	Algarrobo, Aracataca, Ariguani (El Difícil), Chivolo, Ciénaga, El Banco, El Piñón, El Retén, Fundación, Guamal, Nueva Granada, Pijiño del Carmen, Pivijay, Plato, Puebloviejo, Remolino, Sabanas de San Ángel, Salamina, San Sebastián de Buenavista, San Zenón, Santa Ana, Santa Bárbara de Pinto, Santa Marta, Sitionuevo, Tenerife, Zona Bananera
SUCRE	Buenavista, Caimito, Chalán, Colosó, Corozal, Coveñas, El Roble, Galeras, Guaranda, La Unión, Los Palmitos, Majaqual, Morroa, Ovejas, Palmito, Sampedés, San Benito Abad, San Juan de Betulia (Betulia), San Marcos, San Onofre, San Pedro, Sincé, Sincelejo, Sucre, Tolu, Tolúviejo

Se recomienda especial atención en los Parques Nacionales Naturales Sierra Nevada de Santa Marta, Macuira, el Santuario de Flora y Fauna Ciénaga Grande de Santa Marta y Via Parque Isla de Salamanca.

**ALERTA NARANJA: INCENDIOS DE LA COBERTURA VEGETAL**

Debido al incremento de la temperatura en la región, se evidencia amenaza moderada de ocurrencia de incendios de la cobertura vegetal en zonas de bosques, cultivos y pastos, localizados en los siguientes municipios y sectores aledaños:

DEPARTAMENTO	MUNICIPIOS
ATLÁNTICO	repelón, Tubará
BOLÍVAR	Altos del Rosario, Arenal, Morales, Riviojejo, Villanueva
MAGDALENA	Salamina

**REGIÓN ANDINA**

**ALERTA ROJA: INCENDIOS DE LA COBERTURA VEGETAL**

Se mantiene ésta alerta debido a la amenaza alta de ocurrencia de incendios de la cobertura vegetal en zonas de bosques, cultivos y pastos, localizados en los siguientes municipios y sectores aledaños:

DEPARTAMENTO	MUNICIPIOS
ANTIOQUIA	Apartadó, Arboletes, Caucasia, Marinilla, Nechí, Necolí, San Juan de Urabá, San Pedro de Urabá, Turbo, Vegachí.
BOYACÁ	Almeida, Campohermoso, Chivor, Garagoa, Guateque, Guayatá, Labranzagrande, Macanal, Miraflores, Oicatá, Páez, Paya, San Luis De Gaceno, Santa María, Somondoco, Sutatenza, Toca
CUNDINAMARCA	Choachí, Fómeque, Gachalá Gachetá, Gama, Guayabetal, Junín, Manta, Medina, Paratebueno, Ubalá, Ubaque.
HUILA	Colombia
NARIÑO	Córdoba, Ipiales, Potosí, Puerres.
NORTE DE SANTADER	Ábrego, Convención, El Carmen, Hacarí, La Playa, Ocaña, San Calixto, Teorama
TOLIMA	Dolores

Se recomienda especial atención en los Parques Nacionales Naturales Chingaza, el Santuario de Flora y Fauna Iguaque, Sumapaz, Las Herosas y Paramillo.

**ALERTA NARANJA: INCENDIOS DE LA COBERTURA VEGETAL**

Debido al incremento de la temperatura en la región, se evidencia amenaza moderada de ocurrencia de incendios de la cobertura vegetal en zonas de bosques, cultivos y pastos, localizados en los siguientes municipios y sectores aledaños:

DEPARTAMENTO	MUNICIPIOS
ANTIOQUIA	Marinilla, Yalí.
BOYACÁ	Berbeo, Ciénega, Cómbita, Cuitiva, Firavitoba, Iza, Jenesano, Nuevo Colon, Pisba, Ramiriquí, Rondón, San Eduardo, Sogamoso, Tibaná, Tota, Tunja, Úmbita, Viracachá, Zetaquirá
HUILA	Acevedo, Baraya
NORTE DE SANTADER	Cáchira, Labateca, Tibú, Toledo
SANTANDER	Betulia, Floridablanca, Galán, Lebrija, Piedecuesta, Zapatoca
VALLE DEL CAUCA	Zarzal

**ALERTA NARANJA: DESLIZAMIENTOS DE TIERRA**

Se mantiene ésta alerta debido a la amenaza alta por deslizamientos de tierra en áreas inestables en los departamentos:

DEPARTAMENTO	MUNICIPIOS
CALDAS	Samaná.

**REGIÓN PACÍFICA**

**ALERTA NARANJA: DESLIZAMIENTOS DE TIERRA**

Se mantiene ésta alerta debido a la amenaza alta por deslizamientos de tierra en áreas inestables en los departamentos:

DEPARTAMENTO	MUNICIPIOS
CHOCÓ	Atrato (Yuto), Alto Baudó, Condoto, Cantón del San Pablo, Nóvita, Quibdó y Rio Quito (Paimadó).

## REGIÓN ORINOQUIA

### ALERTA ROJA: INCENDIOS DE LA COBERTURA VEGETAL

Se mantiene ésta alerta debido a la amenaza alta de ocurrencia de incendios de la cobertura vegetal en zonas de bosques, cultivos y pastos, localizados en los siguientes municipios y sectores aledaños:

DEPARTAMENTO	MUNICIPIOS
ARAUCA	Arauca
CASANARE	Aguazul, Hato Corozal, Maní, Monterrey, Nunchía, Orocué, Paz De Ariporo, Pore, Sabanalarga, San Luis De Palenque, Támara, Tauramena, Trinidad, Villanueva, Yopal.
META	Acacias, Barranca De Upía, Cabuyaro, Castilla La Nueva, Cubarral, Cumaral, El Castillo, El Dorado, Fuente De Oro, Granada, Guamal, Lejanías, Mapiripán, Mesetas, Puerto Concordia, Puerto Gaitán, Puerto Lleras, Puerto López, Puerto Rico, Restrepo, San Carlos De Guaroa, San Juan De Arama, San Martín, Uribe, Villavicencio, Vistahermosa
VICHADA	Cumaribo, La Primavera y Santa Rosalía

Se recomienda especial atención en los Parques Nacionales Naturales Sierra de la Macarena, Cordillera de los Picachos, Sierra de la Macarena, Tinigua.

### ALERTA NARANJA: INCENDIOS DE LA COBERTURA VEGETAL

Debido al incremento de la temperatura en la región, se evidencia amenaza moderada de ocurrencia de incendios de la cobertura vegetal en zonas de bosques, cultivos y pastos, localizados en los siguientes municipios y sectores aledaños:

DEPARTAMENTO	MUNICIPIOS
ARAUCA	Fortul y Tame

## REGIÓN AMAZÓNICA

### ALERTA ROJA: INCENDIOS DE LA COBERTURA VEGETAL

Se mantiene ésta alertas debido a la amenaza alta de ocurrencia de incendios de la cobertura vegetal en zonas de bosques, cultivos y pastos, localizados en los siguientes municipios y sectores aledaños:

DEPARTAMENTO	MUNICIPIOS
GUAVIARE	Calamar, Miraflores, San José del Guaviare.

### ALERTA NARANJA: INCENDIOS DE LA COBERTURA VEGETAL

Debido al incremento de la temperatura en la región, se evidencia amenaza moderada de ocurrencia de incendios de la cobertura vegetal en zonas de bosques, cultivos y pastos, localizados en los siguientes municipios y sectores aledaños:

DEPARTAMENTO	MUNICIPIOS
GUANÍA	Inírida

## MAR CARIBE

### ALERTA NARANJA: OLEAJE Y VIENTO

En el centro y occidente del mar del Caribe colombiano especialmente en alta mar, se prevé oscilaciones de velocidad del viento entre 25 - 35 nudos (45 - 63 km/h) y altura de la ola entre 2.5 y 4.0 metros. Por esta razón, se recomienda a pescadores y usuarios de pequeñas embarcaciones estar atentos a la evolución del fenómeno y consultar con las Capitanías de puerto antes de zarpar.

### ALERTA AMARILLA: PLEAMAR

Desde hoy y hasta el próximo 27 de febrero se presentara una de las mareas astronómicas más significativas sobre el Mar Caribe Colombiano, por lo anterior se recomienda consultar con las Capitanías de puerto para las embarcaciones menores o de bajo calado antes de zarpar.

## OCÉANO PACÍFICO

### CONDICIONES NORMALES

**ALERTA ROJA. PARA TOMAR ACCIÓN** Advierte a los sistemas de prevención y atención de desastres sobre la amenaza que puede ocasionar un fenómeno con efectos adversos sobre la población, el cual requiere la atención inmediata por parte de la población y de los cuerpos de atención y socorro. Se emite una alerta sólo cuando la identificación de un evento extraordinario indique la probabilidad de amenaza inminente y cuando la gravedad del fenómeno implique la movilización de personas y equipos, interrumpiendo el normal desarrollo de sus actividades cotidianas.

**ALERTA NARANJA. PARA PREPARARSE** Indica la presencia de un fenómeno. No implica amenaza inmediata y como tanto es catalogado como un mensaje para informarse y prepararse. El aviso implica vigilancia continua ya que las condiciones son propicias para el desarrollo de un fenómeno, sin que se requiera permanecer alerta.

**ALERTA AMARILLA. PARA INFORMARSE** Es un mensaje oficial por el cual se difunde información. Por lo regular se refiere a eventos observados, reportados o registrados y puede contener algunos elementos de pronóstico a manera de orientación. Por sus características pretéritas y futuras difiere del aviso y de la alerta, y por lo general no está encaminado a alertar sino a informar.

**CONDICIONES NORMALES** Indica que no existe ninguna clase de alerta para la región o zona mencionada.

°C: grados Celsius; m: metros; mm: milímetros; msnm: metros sobre nivel del mar;

Km/h: kilómetros sobre hora

GOES: Geostationary Operational Environmental Satellites (Satélite Geoestacionario Operacional Ambiental).

GOES-13 es el designado GOES-Este, localizado en 75° W sobre el ecuador geográfico.

HLC: hora local colombiana

PNN: Parque Nacional Natural; SFF: Santuario de Fauna y Flora

Omar FRANCO TORRES, Director General  
Christian EUSCATEGUI COLLAZOS, Jefe Oficina del Servicio de Pronósticos y Alertas  
\*\*\*\*\*

Profesionales en turno:

Jhon Jairo VALENCIA, Jeimmy MELO, Luis Mario MORENO, Ruth Nancy LOPEZ y Freddy GARRIDO.

Internet: <http://www.ideam.gov.co>

Correos electrónicos: [servicio@ideam.gov.co](mailto:servicio@ideam.gov.co), [alertasideam@ideam.gov.co](mailto:alertasideam@ideam.gov.co)

Carrera 10 N° 20 - 30 \*\* Piso 9, Bogotá, D.C.

Teléfono: 3527160 ext. 1334-1336.

Siganos en: Twitter: @IDEAMColombia; Facebook: [www.facebook.com/ideam.instituto](http://www.facebook.com/ideam.instituto)  
YouTube: Canal de InstitutoIDEAM / <http://www.youtube.com/user/InstitutoIDEAM>