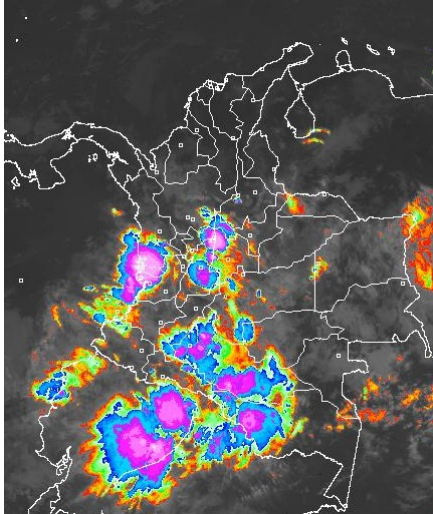


CONDICIONES HIDROMETEOROLÓGICAS ACTUALES

Condiciones nubosas se presentan en amplios sectores de la Amazonía, región Pacífica a la altura del Sur de Chocó y costas de Valle y Cauca, zonas del Centro y Sur de la Región Andina principalmente en el Occidente de Cundinamarca y Tolima, y lluvias dispersas en algunos sectores de la Orinoquia. Se prevén lluvias importantes en la región Amazónica, Pacífica y sectores del Centro de la Andina.

IMÁGEN SATELITAL

Imagen GOES-13 * 27 de febrero de 2014 * Hora 7:45 a.m. HLC



PRONÓSTICO CONDICIONES METEOROLÓGICAS ESPECIALES

ÁREA DEL VOLCÁN CERRO MACHÍN			
Cielo nublado con precipitaciones de variada intensidad a diferentes horas.			
EL SERVICIO GEOLOGICO COLOMBIANO lo reporta en NIVEL AMARILLO (III): CAMBIOS EN EL COMPORTAMIENTO DE LA ACTIVIDAD VOLCANICA. 4.80 -75.62			
ELEVACIÓN (pies)	DIRECCIÓN	VELOCIDAD	
		NUDOS	Km/h
10,000	SURESTE	5	9
18,000	SURESTE	5	9
24,000	NORTE	5 - 10	9 - 18
30,000	NORTE	5 - 10	9 - 18
ÁREA DEL VOLCÁN NEVADO DEL HUILA			
En el área son estimadas condiciones nubosas con lluvias entre ligeras a moderadas, especialmente en horas de la tarde y noche.			
EL SERVICIO GEOLOGICO COLOMBIANO lo reporta en NIVEL AMARILLO (III): CAMBIOS EN EL COMPORTAMIENTO DE LA ACTIVIDAD VOLCANICA. 2.92 -76.05			
ELEVACIÓN (pies)	DIRECCIÓN	VELOCIDAD	
		NUDOS	Km/h
10,000	SURESTE	5	9
18,000	SURESTE	5	9
24,000	NORTE	5 - 10	9 - 18
30,000	NORTE	10 - 15	18 - 28
ÁREA DEL VOLCÁN GALERAS			
En la mañana tiempo seco, en la tarde son estimadas precipitaciones dispersas.			
EL SERVICIO GEOLOGICO COLOMBIANO lo reporta en NIVEL AMARILLO (III): CAMBIOS EN EL COMPORTAMIENTO DE LA ACTIVIDAD VOLCANICA. 1.55 -77.37			
ELEVACIÓN (pies)	DIRECCIÓN	VELOCIDAD	
		NUDOS	Km/h
10,000	SURESTE	5	9
18,000	ESTE	5 - 10	9 - 18
24,000	NORESTE	10 - 15	18 - 28
30,000	NORESTE	10 - 15	18 - 28
ÁREA DEL VOLCÁN NEVADO DEL RUIZ			
Nubosidad densa a lo largo de la jornada con lluvias a diferentes horas.			
EL SERVICIO GEOLOGICO COLOMBIANO lo reporta en NIVEL AMARILLO (III): CAMBIOS EN EL COMPORTAMIENTO DE LA ACTIVIDAD VOLCANICA. 4.89 -75.32			
ELEVACIÓN (pies)	DIRECCIÓN	VELOCIDAD	
		NUDOS	Km/h
10,000	SUR	5	9
18,000	NORESTE	5	9
24,000	NORTE	10 - 15	18 - 28
30,000	NORTE	5 - 10	9 - 18

LO MÁS DESTACADO

ALERTA ROJA. PARA TOMAR ACCIÓN **ALERTA NARANJA. PARA PREPARARSE** **ALERTA AMARILLA. PARA INFORMARSE**

LLUVIAS	Las precipitaciones más importantes se registraron en las regiones Andina y Amazónica. El mayor volumen se reportó en el municipio de Gachalá (Cundinamarca) con 103.0 mm.
ALERTA ROJA	• Por incendios de la cobertura vegetal en amplias zonas de bosques, cultivos y pastos localizadas en las regiones Caribe, Orinoquia, Amazonía y Andina.
ALERTA NARANJA	• Por deslizamientos de tierra en áreas inestables y de alta pendiente localizadas en los departamentos de: Antioquia, Caldas, Cauca y Putumayo.
ALERTA AMARILLA	• Debido a las precipitaciones ocurridas en los últimos días sobre el piedemonte Llanero se incrementa la probabilidad de crecientes súbitas en el río Ariari.
OTROS	Durante el mes de febrero se espera continúe prevaleciendo la temporada seca o de menos lluvias de comienzos de año, situación que mantendrá la posibilidad de elevadas temperaturas del aire y de incendios de la cobertura vegetal en varios sectores de las regiones Caribe, Andina y Orinoquia, y a lo largo de los valles interandinos.



Consulte todos los días el pronóstico del tiempo y las alertas hidrometeorológicas vigentes del IDEAM, en un formato de calidad. Alrededor de las 7:30 a. m. está a disposición del público en www.ideam.gov.co. Se puede ver también en dispositivos móviles: [AQUÍ](#)

PRECIPITACIONES

A continuación se relacionan los municipios donde en las últimas 24 horas se registraron precipitaciones iguales o superiores a **20.0 mm**:

DEPARTAMENTO	MUNICIPIO
AMAZONAS	El Encanto (22.3)
ANTIOQUIA	Alejandría (99.2), Andes (62.0), Angostura (55.0), San Francisco (42.0), Santo Domingo (38.0), Concepción (35.0), Pueblorrico (30.0), Gómez Plata (30.0), Abriaquí (24.2), Amalfi (20.0)
BOYACA	Duitama (28.1)
CAQUETA	Valparaiso (43.0), Florencia (24.9)
CAUCA	Timbiquí (95.0), López (80.0)
CHOCO	Medio San Juan (28.0), Istmina (20.0)
CUNDINAMARCA	Gachalá (103.0), El Colegio (45.8), Puerto Salgar (39.6), Anapoima (30.4)
META	El Calvario (29.0), La Macarena (27.0)
NARIÑO	San Andrés De Tumaco (54.4)
NORTE DE SANTANDER	Toledo (55.0)
PUTUMAYO	Puerto Leguizamó (31.0)
SANTANDER	Puerto Wilches (46.0), Chima (44.0), Sabana De Torres (35.9), Albania (30.4), Suaita (29.5), Encino (27.3), Bolívar (24.3), Confines (22.3), Bucaramanga (21.5), Guavatá (21.5)
TOLIMA	Ibagué (30.0), Lérica (24.0), Valle De San Juan (22.0)
VALLE DEL CAUCA	Florida (34.0), Sevilla (20.0)
VAUPES	Mitú (38.0)

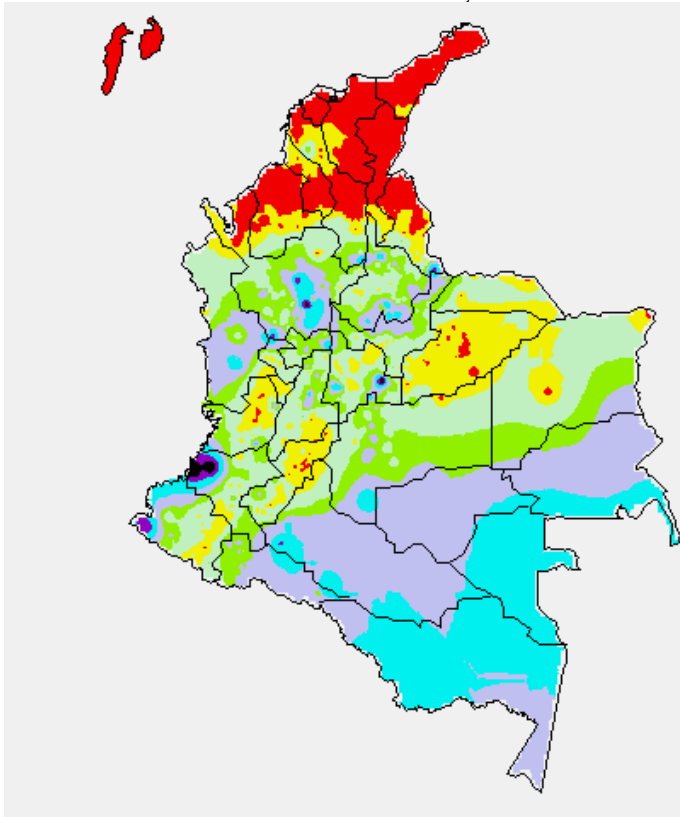
TEMPERATURAS MÁXIMAS

A continuación se relacionan los municipios donde en las últimas 24 horas se registraron temperaturas iguales o superiores a **35.0°C**:

DEPARTAMENTO	MUNICIPIO
ANTIOQUIA	Fredonia (35.6)
ATLANTICO	Manatí (37.0)
BOLIVAR	Zambrano (36.6), El Carmen De Bolívar (36.0), María La Baja (35.5), Arjona (35.4), Magangué (35.0)
CASANARE	Orocúé (35.0)
CESAR	Valledupar (38.4), Agustín Codazzi (37.4), Chiriguaná (36.4), Pailitas (35.4)
CORDOBA	Ayapel (36.0), Planeta Rica (35.6), Chima (35.1), Ciénaga De Oro (35.0)
LA GUAJIRA	Urumita (36.6)
MAGDALENA	Pivijay (36.0), Zona Bananera (35.0)
META	Puerto López (36.8), San Martín (35.4)
SUCRE	Corozal (35.4)
TOLIMA	Saldad (37.4)
VICHADA	Puerto Carreño (37.0)

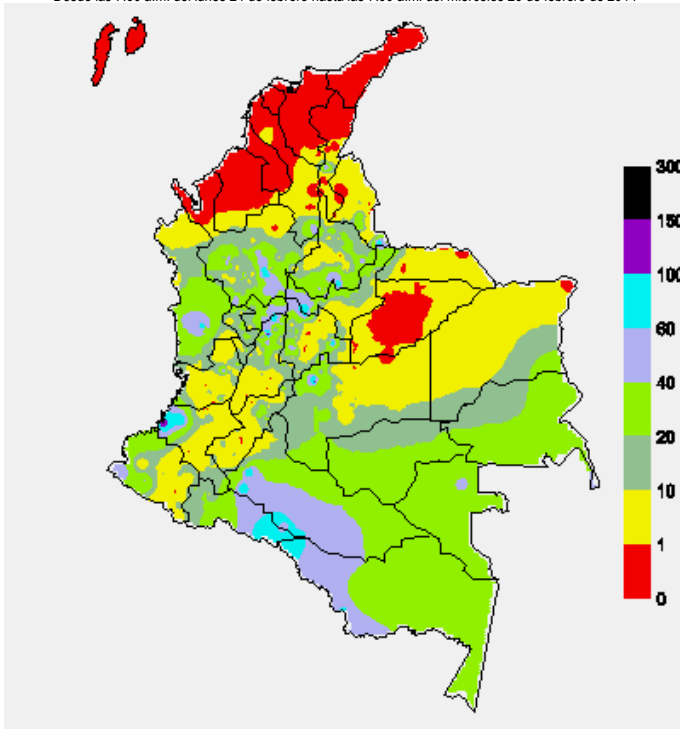
MAPA DE PRECIPITACIÓN DIARIA

Desde las 7:00 a.m. del miércoles 26 de febrero hasta las 7:00 a.m. del jueves 27 de febrero del 2014.



MAPA DE PRECIPITACIÓN ACUMULADA DE LOS ÚLTIMOS 3 DÍAS

Desde las 7:00 a.m. del lunes 24 de febrero hasta las 7:00 a.m. del miércoles 26 de febrero de 2014



ESTADO DE LOS EMBALSES

A continuación se relacionan los volúmenes útiles diarios (expresados en porcentaje) de reservas de algunos embalses de acuerdo con información consultada en XM.

ZONA	EMBALSE	VOLUMEN ÚTIL DIARIO (%)		
ANTIOQUIA	MIEL I	77.53		
	MIRAFLORES	64.70		
	PEÑOL	54.37		
	PLAYAS	85.97		
	PORCE II	18.05		
	PORCE III	54.99		
	PUNCHINÁ	35.53		
	RIOGRANDEZ	43.21		
	SAN LORENZO	74.36		
	TRONERAS	13.68		
CARIBE	URRA I	53.10		
CENTRO	AGREGADO BOGOTÁ	54.69	NEUSA	61.25
			SISGA	45.83
		TOMINÉ	54.76	
	BETANIA	70.52		
	MUÑA	48.41		
ORIENTE	PRADO	82.71		
	CHUZA	51.46		
	ESMERALDA	48.39		
VALLE DEL CAUCA	GUAVIO	39.40		
	ALTO ANCHICAYÁ	88.85		
	CALIMA 1	72.70		
	SALVAJINA	56.91		

PRONÓSTICO METEOROLÓGICO (jueves 27 y viernes 28 de febrero de 2014)

REGIÓN	PRONÓSTICO
SABANA DE BOGOTÁ	<p>JUEVES: En horas de la mañana se presentara cielo entre parcial a mayormente nublado con probables lloviznas esporádicas. En horas de la tarde se presentará incremento de la nubosidad, favoreciendo las precipitaciones sectorizadas en la Ciudad y en la Sabana; las lluvias más intensas al Noroccidente del Área. En la noche persistirá cielo parcialmente nublado, sin descartar lluvias ligeras al norte de la Sabana. Temperatura máxima de 19°C.</p> <p>VIERNES: Cielo mayormente cubierto con probables lluvias ligeras esporádicas. En horas de la tarde y noche continuarán prevaleciendo las condiciones nubosas con precipitaciones entre moderadas a fuertes en gran parte de la ciudad y de la Sabana.</p>
ANDINA	<p>JUEVES: A lo largo de la mañana se presentaran condiciones de cielo entre parcial y mayormente nublado con probabilidad de lluvias de variada intensidad en el sur de Antioquia, Santander, Occidente de Boyacá, Huila, Tolima y occidente de Cundinamarca. Después del mediodía se prevé nubosidad abundante con lluvias moderadas en sectores de Antioquia, zona cafetera, sur de Santander, Altiplano Cundiboyacense, occidente de Tolima, y zona montañosa de Valle, Nariño y Cauca.</p> <p>VIERNES: A lo largo del día se esperan condiciones de cielo mayormente cubierto con lluvias en la tarde y la noche sobre Antioquia, Eje Cafetero, sur de Santander, Altiplano Cundiboyacense, Nariño, Valle del Cauca y Cauca; precipitaciones de menor intensidad en Norte de Santander y el oriente de Tolima.</p>
CARIBE	<p>JUEVES: En el transcurso de la mañana prevalecerá el tiempo seco y soleado, en la tarde las condiciones secas persistirán con cielo parcialmente nublado en gran parte de la zona, salvo en sectores del Sur de Córdoba y de Bolívar, donde se esperan lluvias esporádicas. No se descartan precipitaciones ligeras al oriente de Cesar.</p> <p>VIERNES: En el transcurso de la jornada se presentará cielo parcialmente nublado con intervalos nubosos en la tarde y noche, probables lluvias de carácter entre ligero a moderado en Córdoba, Sur de Bolívar, sectores del Cesar y de menor intensidad en las inmediaciones de la Sierra Nevada de Santa Marta.</p>
ARCHIPIÉLAGO DE SAN ANDRÉS, PROVIDENCIA Y SANTA CATALINA	<p>JUEVES: En el archipiélago de San Andrés, Providencia y Santa Catalina se espera cielo entre ligero y parcialmente cubierto con predominio de tiempo seco y soleado a lo largo de la jornada.</p> <p>VIERNES: Se prevén condiciones de cielo entre ligeramente cubierto a parcialmente cubierto con predominio de tiempo seco.</p>
MAR CARIBE	<p>JUEVES: Durante la jornada se espera cielo entre despejado y parcialmente nublado con predominio de tiempo seco.</p> <p>VIERNES: A lo largo de la jornada se mantendrán las condiciones secas y soleadas con cielo seminublado.</p>
PACÍFICA	<p>JUEVES: Durante la jornada en gran parte de la región se presentará cielo mayormente nublado. En la mañana se estiman precipitaciones en sectores del sur de Chocó y litoral de Valle del Cauca y Cauca. En horas de la tarde y durante la noche probabilidad de lluvias entre moderadas y fuertes en diferentes sectores del área, las más significativas en Chocó, Valle y Cauca, sin descartar descargas eléctricas.</p> <p>VIERNES: Cielo mayormente cubierto con lluvias de carácter moderado a fuerte particularmente en la tarde y noche en sectores de los departamentos de Chocó, Valle del Cauca y Cauca. Probabilidad de actividad eléctrica en los momentos de lluvia intensa.</p>

CONTINUACION PRONÓSTICO METEOROLOGICO

REGIÓN	PRONÓSTICO
OCEANO PACÍFICO	JUEVES: Durante la jornada se esperan lluvias concentradas en zonas aledañas al litoral, las más fuertes al sur de Chocó. En el área marítima es estimado cielo entre parcial a mayormente nublado con lluvias de menor intensidad y esporádicas. VIERNES: Son estimadas lluvias de variada intensidad al centro y sur del área marítima y cerca a las zonas del litoral en horas de la madrugada y de la noche. El resto del área con cielo seminublado.
INSULAR PACÍFICO	JUEVES: En Gorgona se espera abundante nubosidad con precipitaciones de variada intensidad y probables tormentas eléctricas a diferentes horas del día. En Malpelo aunque predominará el tiempo seco, no se descartan lloviznas al finalizar la jornada. VIERNES: Cielo parcialmente cubierto la mayor parte de la jornada con lluvias en Gorgona y Malpelo.
ORINOQUIA	JUEVES: En el transcurso de la mañana se prevé cielo entre parcial a mayormente con predominio de tiempo seco en gran parte de la región, aunque no se descartan lluvias al sur del Meta y Oriente de Vichada. En horas de la tarde se esperan precipitaciones fuertes en sectores del sur del Meta y Vichada. En sectores del Piedemonte de Meta y de Arauca son posibles lluvias. VIERNES: Cielo mayormente cubierto predominando el tiempo seco en la mañana sin descartar lluvias ligeras en el Piedemonte llanero a la altura de Meta y Casanare. En la tarde y primeras horas de la noche se incrementará la nubosidad generando lluvias en sectores de Vichada y Meta, incluido el piedemonte.
AMAZONIA	JUEVES: Durante la jornada predominarán las condiciones de cielo mayormente nublado en gran parte de la región. Lluvias al Oriente del área en zonas de Amazonas, Putumayo, Vaupés, Caquetá y Guainía con probabilidad de descargas eléctricas. Lluvias entre ligeras a moderadas hacia zonas del Piedemonte amazónico en la tarde y noche. VIERNES: En la mayor parte de la región predominará el tiempo nuboso durante la jornada, con lluvias de variada intensidad, acompañadas en algunos casos de descargas eléctricas. Las precipitaciones más intensas se advierten en el piedemonte amazónico y en áreas de Caquetá, Guainía, Vaupés y Amazonas.

ALERTAS VIGENTES Y PRODUCTOS ADICIONALES

Para mayor información sobre el pronóstico del estado del tiempo, informes técnicos diarios, comunicados especiales, mapas diarios de temperaturas máximas y mínimas e información diaria de precipitación se sugiere consultar los siguientes enlaces:

- [MAPA DIARIO DE TEMPERATURA MÁXIMA.](#)
- [MAPA DIARIO DE TEMPERATURA MÍNIMA.](#)
- <http://institucional.ideam.gov.co/js/index.jsf>
- [INFORMACIÓN DIARIA DE PRECIPITACIÓN Y TEMPERATURA DE LOS PRINCIPALES AEROPUERTOS DEL PAÍS.](#)
- [MOSAICO MAPAS DE PRECIPITACIÓN DIARIA EN MILÍMETROS.](#)

REGIÓN CARIBE

ALERTA ROJA: INCENDIOS DE LA COBERTURA VEGETAL

Se mantiene ésta alerta debido a la amenaza alta de ocurrencia de incendios de la cobertura vegetal en zonas de bosques, cultivos y pastos, localizados en los siguientes municipios y sectores aledaños:

DEPARTAMENTO	MUNICIPIOS
ATLÁNTICO	Barranquilla, Campo De La Cruz, Candelaria, Galapa, Malambo, Manatí, Ponedera, Puerto Colombia, Sabanalarga, Santa Lucía, Soledad, Suan
BOLÍVAR	Achí, Altos del Rosario, Arenal, Arjona, Barranco de Loba, Calamar, Cartagena de Indias, Cicuco, Córdoba, El Carmen de Bolívar, El Guamo, El Peñón, Hatillo de Loba, Magangué, Mahates, Margarita, María La Baja, Mompos, Montecristo, Morales, Pinillos, Regidor, San Estanislao, San Fernando, San Jacinto, San Jacinto del Cauca, San Juan Nepomuceno, San Martín de Loba, Santa Rosa, Soplaviento, Talaigua Nuevo, Tiquisio (Puerto Rico), Turbaco, Turbaná, Zambrano.
CESAR	Agustín Codazzi, Astrea, Becerril, Bosconia, Chimichagua, Chiriguán, Curumaní, El Copey, El Paso, La Jagua de Ibrico, La Paz, Manaure Balcón del Cesar, Pueblo Bello, San Diego, Tamalameque, Valledupar.
CÓRDOBA	Ayapel, Buenavista, Canalete, Cereté, Chima, Chinú, Ciénaga de Oro, Cotorra, La Apartada, Loricá, Los Córdoba, Momil, Montelíbano, Montería, Moñitos, Planeta Rica, Pueblo Nuevo, Puerto Escondido, Puerto Libertador, Purísima, Sahagún, San Andrés de Sotavento, San Antero, San Bernardo del Viento, San Carlos, San Pelayo, Tierralta, Valencia.
LA GUAJIRA	Albania, Barrancas, Dibulla, Distracción, El Molino, Fonseca, Hato Nuevo, La Jagua del Pilar, Maicao, Manaure, Riohacha, San Juan del Cesar, Uribí, Urumita, Villanueva.
MAGDALENA	Algarrobo, Aracataca, Ariguani (El Difícil), Chivolo, Ciénaga, El Banco, El Piñón, El Retén, Fundación, Guamal, Nueva Granada, Pijiño del Carmen, Pivijay, Plato, Pueblo Viejo, Remolino, Sabanas de San Ángel, San Sebastián de Buenavista, San Zenón, Santa Ana, Santa Bárbara de Pinto, Santa Marta, Sitionuevo, Tenerife, Zapayán y Zona Bananera.

CONTINUACIÓN INCENDIOS DE LA COBERTURA VEGETAL

DEPARTAMENTO	MUNICIPIOS
SUCRE	Buenavista, Caimito, Chalán, Colosó, Corozal, Coveñas, El Roble, Galeras, Guaranda, La Unión, Los Palmitos, Majagual, Morroa, Ovejas, Palmito, Sampués, San Benito Abad, San Juan de Betulia (Betulia), San Marcos, San Onofre, San Pedro, Sincé, Sincelajo, Sucre, Tolú y Tolujejo.

Se recomienda especial atención en los Parques Nacionales Naturales Sierra Nevada de Santa Marta, Macuira, el Santuario de Flora y Fauna Ciénaga Grande de Santa Marta y Via Parque Isla de Salamanca.

ALERTA NARANJA: INCENDIOS DE LA COBERTURA VEGETAL

Debido al incremento de la temperatura en la región, se evidencia amenaza moderada de ocurrencia de incendios de la cobertura vegetal en zonas de bosques, cultivos y pastos, localizados en los siguientes municipios y sectores aledaños:

DEPARTAMENTO	MUNICIPIOS
ATLÁNTICO	Sabalarga
BOLÍVAR	Santa Rosa del Sur
CESAR	La Gloria, Pailitas, Pelaya
MAGDALENA	Cerro de San Antonio .

REGIÓN ANDINA

ALERTA ROJA: INCENDIOS DE LA COBERTURA VEGETAL

Se mantiene ésta alerta debido a la amenaza alta de ocurrencia de incendios de la cobertura vegetal en zonas de bosques, cultivos y pastos, localizados en los siguientes municipios y sectores aledaños:

DEPARTAMENTO	MUNICIPIOS
ANTIOQUIA	Apartadó, Arboletes, Carepa, Caucasia, Nechí, Necoclí, San Juan De Urabá, San Pedro De Urabá, Turbo
BOYACÁ	Labrazagrande, Paya, Somondoco
NARIÑO	Cuaspué (Carlosama), Ipiales.

Se recomienda especial atención en los Parques Nacionales Naturales Chingaza, el Santuario de Flora y Fauna Iguaque, Sumapaz, Las Herosas y Paramillo.

ALERTA NARANJA: INCENDIOS DE LA COBERTURA VEGETAL

Debido al incremento de la temperatura en la región, se evidencia amenaza moderada de ocurrencia de incendios de la cobertura vegetal en zonas de bosques, cultivos y pastos, localizados en los siguientes municipios y sectores aledaños:

DEPARTAMENTO	MUNICIPIOS
ANTIOQUIA	Chigorodó, Vegachí.
BOYACÁ	Guayatá, Miraflores, Oicatá, Sutatenza y Tunja.
CUNDINAMARCA	Gachetá, Paratebuena
HUILA	Tarquí.
NARIÑO	Cumbal.
NORTE DE SANTANDER	Abrego, El Carmen, La Playa, Ocaña.

ALERTA NARANJA: DESLIZAMIENTOS DE TIERRA

Se mantiene ésta alerta debido a la amenaza alta por deslizamientos de tierra en áreas inestables en los departamentos:

DEPARTAMENTO	MUNICIPIOS
ANTIOQUIA	Nariño.
CALDAS	Marquetalia, Norcasia, Pensilvania, Samaná y Victoria.

REGIÓN PACÍFICA

ALERTA NARANJA: DESLIZAMIENTOS DE TIERRA

Se mantiene ésta alerta debido a la amenaza alta por deslizamientos de tierra en áreas inestables en los departamentos:

DEPARTAMENTO	MUNICIPIOS
CAUCA	El Tambo, López, Rosas y Timbiquí.

REGIÓN ORINOQUIA

ALERTA ROJA: INCENDIOS DE LA COBERTURA VEGETAL

Se mantiene ésta alerta debido a la amenaza alta de ocurrencia de incendios de la cobertura vegetal en zonas de bosques, cultivos y pastos, localizados en los siguientes municipios y sectores aledaños:

DEPARTAMENTO	MUNICIPIOS
ARAUCA	Tame.
CASANARE	Aguazul, Hato Corozal, Maní, Monterrey, Nunchía, Orocué, Paz de Ariporo, Pore, Sabanalarga, San Luis de Palenque, Támara, Tauramena, Trinidad, Villanueva, Yopal.
META	Barranca de Upía, Cabuyaro, Castilla La Nueva, Puerto Gaitán, Puerto Lleras, Puerto López, San Martín, Villavicencio
VICHADA	Cumaribo, La Primavera y Santa Rosalía.

Se recomienda especial atención en los Parques Nacionales Naturales Sierra de la Macarena, Cordillera de los Picachos, Sierra de la Macarena, Tinigua.

ALERTA AMARILLA: POR CRECIENTES SUBITAS EN EL RÍO ARIARI

El Río Ariari a la altura de la estación Puerto Angosturas en el municipio de Cubarral (Meta), registra incremento significativo en los niveles del río, con probabilidad que este comportamiento prevalezca durante el transcurso del día debido al incremento de las precipitaciones durante la madrugada de hoy. Se recomienda en especial a la comunidad en general y a los comités de Gestión del Riesgo regionales y locales estar atentos ante cambios súbitos en los niveles en los ríos afluentes al Guaviare y Meta.

REGIÓN AMAZÓNICA

ALERTA NARANJA: INCENDIOS DE LA COBERTURA VEGETAL

Se mantiene ésta alertas debido a la amenaza alta de ocurrencia de incendios de la cobertura vegetal en zonas de bosques, cultivos y pastos, localizados en los siguientes municipios y sectores aledaños:

DEPARTAMENTO	MUNICIPIOS
GUAVIARE	San José del Guaviare.

ALERTA NARANJA: DESLIZAMIENTOS DE TIERRA

Se sugiere ésta alerta debido a la amenaza alta por deslizamientos de tierra en áreas inestables en los departamentos:

DEPARTAMENTO	MUNICIPIOS
PUTUMAYO	Mocóa y Villagarzón.

MAR CARIBE

CONDICIONES NORMALES

OCEANO PACÍFICO

CONDICIONES NORMALES

ALERTA ROJA. PARA TOMAR ACCIÓN Advierte a los sistemas de prevención y atención de desastres sobre la amenaza que puede ocasionar un fenómeno con efectos adversos sobre la población, el cual requiere la atención inmediata por parte de la población y de los cuerpos de atención y socorro. Se emite una alerta sólo cuando la identificación de un evento extraordinario indique la probabilidad de amenaza inminente y cuando la gravedad del fenómeno implique la movilización de personas y equipos, interrumpiendo el normal desarrollo de sus actividades cotidianas.

ALERTA NARANJA. PARA PREPARARSE Indica la presencia de un fenómeno. No implica amenaza inmediata y como tanto es catalogado como un mensaje para informarse y prepararse. El aviso implica vigilancia continua ya que las condiciones son propicias para el desarrollo de un fenómeno, sin que se requiera permanecer alerta.

ALERTA AMARILLA. PARA INFORMARSE Es un mensaje oficial por el cual se difunde información. Por lo regular se refiere a eventos observados, reportados o registrados y puede contener algunos elementos de pronóstico a manera de orientación. Por sus características pretéritas y futuras difiere del aviso y de la alerta, y por lo general no está encaminado a alertar sino a informar.

CONDICIONES NORMALES Indica que no existe ninguna clase de alerta para la región o zona mencionada.

°C: grados Celsius; m: metros; mm: milímetros; msnm: metros sobre nivel del mar;

Km/h: kilómetros sobre hora

GOES: Geostationary Operational Environmental Satellites (Satélite Geoestacionario Operacional Ambiental).

GOES-13 es el designado GOES-Este, localizado en 75° W sobre el ecuador geográfico.

HLC: hora local colombiana

PNN: Parque Nacional Natural; SFF: Santuario de Fauna y Flora

Omar FRANCO TORRES, Director General
Christian EUSCATEGUI COLLAZOS, Jefe Oficina del Servicio de Pronósticos y Alertas

Profesionales en turno:
Nicolás CUADROS, Julie TOBON, Henry ROMERO, Gloria ARANGO, Oscar IMBACHI, María CUBILLOS y Juan Francisco ALAMEDA.

Internet: <http://www.ideam.gov.co>

Correos electrónicos: servicio@ideam.gov.co, alertasideam@ideam.gov.co

Carrera 10 N° 20 - 30 ** Piso 9, Bogotá, D.C.

Teléfono: 3527160 ext. 1334-1336.

Siganos en: Twitter: @IDEAMColombia; Facebook: www.facebook.com/ideam.instituto
YouTube: Canal de InstitutoIDEAM / <http://www.youtube.com/user/InstitutoIDEAM>