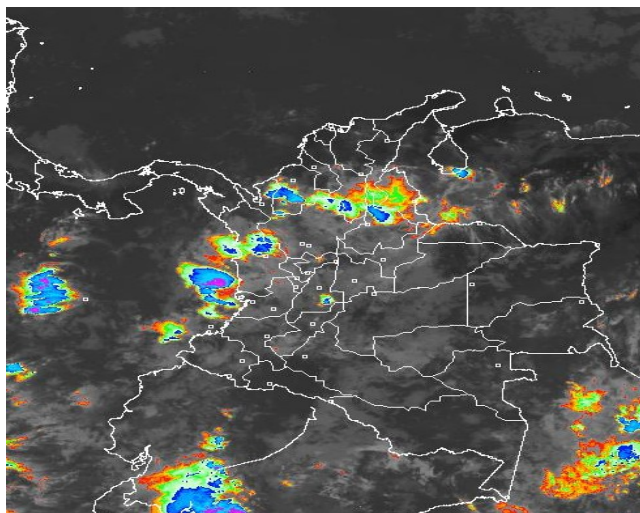


CONDICIONES HIDROMETEOROLÓGICAS ACTUALES

El territorio nacional mantiene condiciones nubosas, con lluvias reportadas desde la madrugada en el Sur de la región Caribe y en amplios sectores de la Andina, Pacífica, Orinoquía y Amazónica, el Norte del país por el contrario continúa con tiempo seco y cielo entre despejado y parcialmente nublado. El pronóstico del tiempo nos indica la persistencia durante los próximos días de las lluvias, situación que incrementará la amenaza por deslizamientos de tierra y crecientes súbitas en zonas de alta pendiente o de ladera.

IMÁGEN SATELITAL

Imagen GOES-13 * 01 de marzo de 2014 * Hora 8:15 a.m. HLC



PRONÓSTICO CONDICIONES METEOROLÓGICAS ESPECIALES

ÁREA DEL VOLCÁN CERRO MACHÍN

A lo largo de la jornada predominarán las condiciones cubiertas con precipitaciones entre moderadas a fuertes, concentrando en horas de la tarde y de la noche las más intensas.

El SERVICIO GEOLOGICO COLOMBIANO lo reporta en **NIVEL AMARILLO (III): CAMBIOS EN EL COMPORTAMIENTO DE LA ACTIVIDAD VOLCANICA**. 4.80 -75.62

ELEVACIÓN (pies)	DIRECCIÓN	VELOCIDAD	
		NUDOS	Km/h
10,000	NORTE	5	9
18,000	NORESTE	5 - 10	9 - 18
24,000	SURESTE	5	9
30,000	SURESTE	5	9

ÁREA DEL VOLCÁN NEVADO DEL HUILA

A lo largo de la jornada predominarán las condiciones cubiertas con precipitaciones entre ligeras a moderadas, concentrando en horas de la tarde y de la noche las más intensas.

El SERVICIO GEOLOGICO COLOMBIANO lo reporta en **NIVEL AMARILLO (III): CAMBIOS EN EL COMPORTAMIENTO DE LA ACTIVIDAD VOLCANICA**. 2.92 -76.05

ELEVACIÓN (pies)	DIRECCIÓN	VELOCIDAD	
		NUDOS	Km/h
10,000	OESTE	5	9
18,000	ESTE	5	9
24,000	NORESTE	5 - 10	9 - 18
30,000	ESTE	5 - 10	9 - 18

ÁREA DEL VOLCÁN GALERAS

A lo largo de la jornada predominarán las condiciones cubiertas con precipitaciones ligeras, concentrando en horas de la tarde y de la noche las más intensas.

El SERVICIO GEOLOGICO COLOMBIANO lo reporta en **NIVEL AMARILLO (III): CAMBIOS EN EL COMPORTAMIENTO DE LA ACTIVIDAD VOLCANICA**. 1.55 -77.37

ELEVACIÓN (pies)	DIRECCIÓN	VELOCIDAD	
		NUDOS	Km/h
10,000	OESTE	5	9
18,000	SURESTE	5	9
24,000	ESTE	5	9
30,000	ESTE	10 - 15	18 - 28

ÁREA DEL VOLCÁN NEVADO DEL RUIZ

A lo largo de la jornada predominarán las condiciones cubiertas con precipitaciones entre moderadas a fuertes, concentrando en horas de la tarde y de la noche las más intensas.

El SERVICIO GEOLOGICO COLOMBIANO lo reporta en **NIVEL AMARILLO (III): CAMBIOS EN EL COMPORTAMIENTO DE LA ACTIVIDAD VOLCANICA**. 4.89 -75.32

ELEVACIÓN (pies)	DIRECCIÓN	VELOCIDAD	
		NUDOS	Km/h
10,000	NORTE	5	9
18,000	NORESTE	5 - 10	9 - 18
24,000	SURESTE	5	9
30,000	SURESTE	5	9

LO MÁS DESTACADO

ALERTA ROJA. PARA TOMAR ACCIÓN **ALERTA NARANJA. PARA PREPARARSE** **ALERTA AMARILLA. PARA INFORMARSE**

LLUVIAS	En las últimas 24 horas tendieron a prevalecer las condiciones lluviosas en el país, especialmente en los departamentos andinos. El mayor volumen de precipitación se registró en el municipio de Zaragoza (Antioquia) con 106.0 mm.
ALERTA ROJA	<ul style="list-style-type: none"> Por incendios de la cobertura vegetal en algunas zonas de bosques, cultivos y pastos localizadas en la región Caribe.
ALERTA NARANJA	<ul style="list-style-type: none"> Por deslizamientos de tierra en áreas inestables y de alta pendiente localizadas en los departamentos de: Antioquia, Caldas, Cauca y Putumayo. Por crecientes súbitas en los ríos Atrato y Palo.
ALERTA AMARILLA	<ul style="list-style-type: none"> Por crecientes súbitas en el Alto Magdalena y en los ríos Anchicayá, Suaza, Ariari, Humea, Putumayo y sus afluentes. Por incremento de nivel en los ríos Cauca (Yotoco) y Bogotá (Girardot).
OTROS	Durante el mes de marzo, conforme con la climatología, tenderá a acentuarse la primera temporada lluviosa del año en el territorio nacional, condición normal para la época. El IDEAM recomienda desde ya tomar las medidas preventivas en zonas de ladera o alta pendiente ante la posibilidad de deslizamientos de tierra o crecientes súbitas.



Consulte todos los días el pronóstico del tiempo y las alertas hidrometeorológicas vigentes del IDEAM, en un formato de calidad. Alrededor de las 7:30 a. m. está a disposición del público en www.ideam.gov.co. Se puede ver también en dispositivos móviles. [AQUÍ](#)

PRECIPITACIONES

A continuación se relacionan los municipios donde en las últimas 24 horas se registraron precipitaciones iguales o superiores a **30.0 mm**:

DEPARTAMENTO	MUNICIPIO
ANTIOQUIA	Zaragoza (106.0) , Medellín-La Aldea (52.0), Abriaquí (44.0), Belmira (40.0), Amalfi (35.0), Caramanta (31.0) y Venecia (30.9).
BOLIVAR	Magangué (46.0) y Morales (33.1).
BOYACA	Iza (36.6), Tibana (35.3), Pauna (32.5), El Cocuy (31.5) y Pajarito (31.0).
CALDAS	Pácora (75.0) y Victoria (36.4).
CAQUETA	Valparaiso (31.8).
CAUCA	Popayán-Aeropuerto (60.0), Santander (45.0), San Sebastián (37.5), Sotará (36.0), Puracé-Santa Leticia (34.4), Puracé (33.0), López de Micay (30.0) y Suarez (30.0).
CUNDINAMARCA	El Colegio (47.3), Tibacuy (45.0), La Vega (40.0), Gachetá (36.5) y Bogotá-IDEAM (35.7).
HUILA	Agrado (65.0), Neiva-Palacio Vegalarga (35.2), Rivera (32.0) y Yaguará (30.0).
LA GUAJIRA	Urumita (42.5).
META	Villavicencio-Unillanos (34.0), Cubarral (31.0) y Fuente de Oro (30.0).
NARIÑO	Nariño (58.0), Barbacoas (57.4), San Andrés (34.6), El Peñol (34.0) y Barbacoas-Ataquer (32.5).
NORTE DE SANTANDER	Toledo (68.0), Cúcuta-Cinera Villa Olga (45.8) y La Playa (33.0).
QUINDIO	Pijao (64.0) y Armenia-Aeropuerto (32.8).
RISARALDA	Pereira-Aeropuerto (49.9).
SANTANDER	Barrancabermeja-Chucurí (85.8), Puerto Parra (51.2) y Chima (35.7).
TOLIMA	Roncesvalles (40.4) y Alpujarra (35.0).
VALLE DEL CAUCA	Alcalá (37.3), Sevilla (37.0) y Bugalagrande (31.0).
VICHADA	Cumaribo (55.0).

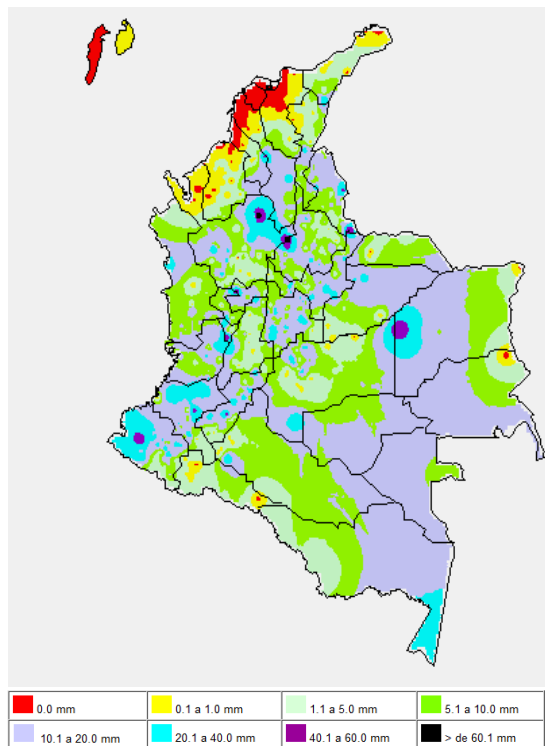
TEMPERATURAS MÁXIMAS

A continuación se relacionan los municipios donde en las últimas 24 horas se registraron temperaturas iguales o superiores a **35.0°C**:

DEPARTAMENTO	MUNICIPIO
ATLANTICO	Manatí (37.2°C).
BOLIVAR	María La Baja-Presa Ay Grande (35.4°C), Zambrano (35.2°C), El Carmen De Bolívar (35.0°C) y María La Baja-Nueva Florida (35.0°C).
CESAR	Valledupar-Guaymaral (36.0°C) y Valledupar-El Callao (35.2°C).
CORDOBA	Ciénaga de Oro (36.4°C), Chima (35.2°C) y Montería-Aeropuerto (35.2°C).
LA GUAJIRA	Urumita (35.4°C).
MAGDALENA	Pivijay (35.4°C).
VICHADA	Puerto Carreño (36.4°C).

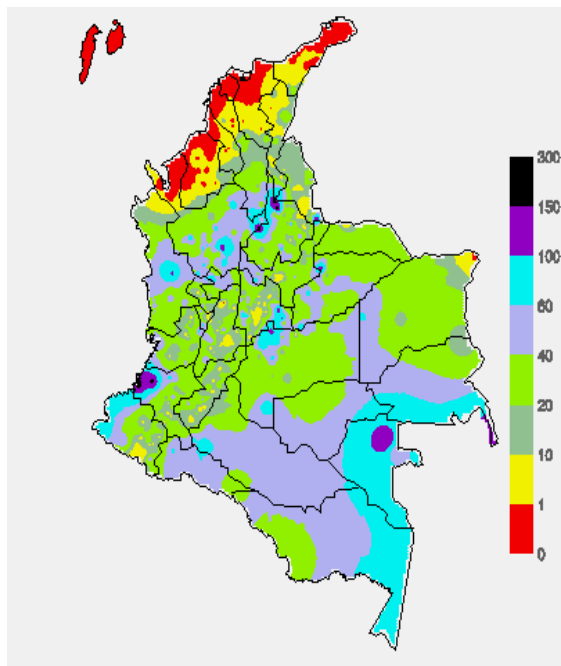
MAPA DE PRECIPITACIÓN DIARIA

Desde las 7:00 a.m. del viernes 28 de febrero hasta las 7:00 a.m. del sábado 01 de marzo del 2014.



MAPA DE PRECIPITACIÓN ACUMULADA DE LOS ÚLTIMOS 3 DÍAS

Desde las 7:00 a.m. del miércoles 26 de febrero hasta las 7:00 a.m. del sábado 01 de marzo de 2014



ESTADO DE LOS EMBALSES

A continuación se relacionan los volúmenes útiles diarios (expresados en porcentaje) de reservas de algunos embalses de acuerdo con información consultada en XM.

ZONA	EMBALSE	VOLUMEN ÚTIL DIARIO (%)
ANTIOQUIA	MIEL I	78.68
	MIRAFLORES	65.19
	PEÑOL	54.23
	PLAYAS	114.80
	PORCE II	38.66
	PORCE III	57.71
	PUNCHINÁ	65.28
	RIOGRANDE2	44.59
	SAN LORENZO	82.77
	TRONERAS	29.58
CARIBE	URRA I	52.39
CENTRO	AGREGADO BOGOTÁ	54.44
	NEUSA	61.25
	SISGA	45.27
	TOMINÉ	54.50
	BETANIA	74.75
ORIENTE	MUÑA	58.19
	PRADO	81.56
	CHUZA	51.82
	ESMERALDA	47.34
VALLE DEL CAUCA	GUAVIO	38.92
	ALTO ANCHICAYÁ	108.32
	CALIMA 1	73.05
	SALVAJINA	56.42

PRONÓSTICO METEOROLÓGICO (sábado 01 y domingo 02 de marzo de 2014)

REGIÓN	PRONÓSTICO
SABANA DE BOGOTÁ	<p>SÁBADO: A lo largo de la jornada predominarán las condiciones cubiertas con lluvias, concentrando en horas de la mañana precipitaciones ligeras sobre toda la región, las más intensas al Sur de la Ciudad y Occidente de la Sabana. En horas de la tarde y de la noche se estima fortalecimiento de nubosidad e incremento de la humedad, condición que mantendrá lluvias de variada intensidad en diferentes zonas de la Ciudad y de la Sabana. No se descarta la presencia de actividad eléctrica en los momentos de lluvia intensa. Se estima que la temperatura máxima estará cercana a los 19 °C sobre el mediodía.</p> <p>DOMINGO: Cielo parcial a mayormente nublado con lluvias a diferentes horas del día en gran parte de la ciudad y de la Sabana.</p>
ANDINA	<p>SÁBADO: A lo largo del día se esperan condiciones cubiertas sobre toda la región con intervalos de lluvias entre ligeras y moderadas en áreas de Antioquia, Santanderes, Altiplano Cundiboyacense, Tolima y Huila. Precipitaciones de menor intensidad en el Eje Cafetero y zona montañosa de Cauca, Valle del Cauca y Nariño. No se descarta la presencia de actividad eléctrica en los momentos de lluvia intensa.</p> <p>DOMINGO: En horas de la mañana son previstas lluvias ligeras en Antioquia, Eje Cafetero, Tolima, Huila, Valle del Cauca y Cauca las cuales se extenderán y se fortalecerán hacia horas de la tarde. Lluvias de menor intensidad se prevén en los Santanderes, Boyacá y Cundinamarca en horas de la tarde e inclusive de la noche.</p>
CARIBE	<p>SÁBADO: En el transcurso de la jornada se presentará cielo parcialmente nublado con predominio de tiempo seco en horas de la mañana al Norte de la región mientras que en el Sur de los departamentos de Sucre, Córdoba, Bolívar y Cesar habrá presencia de lluvias entre ligeras a moderadas. En horas de la tarde y de la noche se fortalecerá a lo largo de la región manteniéndose las lluvias en Córdoba, Sur y Centro de los departamentos de Sucre, Bolívar, Cesar y Magdalena.</p> <p>DOMINGO: Se espera cielo seminublado y tiempo seco al Norte de la región. Al Sur y Centro se espera mayor nubosidad en la mañana y tarde con posibilidad de lluvias especialmente en el Sur de Sucre, Magdalena, Córdoba y Bolívar de carácter ligero.</p>
ARCHIPIÉLAGO DE SAN ANDRÉS, PROVIDENCIA Y SANTA CATALINA	<p>SÁBADO: Se prevén condiciones de cielo semicubierto con predominio de tiempo seco a lo largo de la jornada, aunque con mayor nubosidad en horas de la tarde.</p> <p>DOMINGO: Predominará cielo entre ligera y parcialmente cubierto con predominio de tiempo seco y soleado a lo largo del día.</p>
MAR CARIBE	<p>SÁBADO: A lo largo de la jornada se mantendrán las condiciones secas y soleadas con cielo seminublado.</p> <p>DOMINGO: Durante el día se estiman condiciones de cielo seminublado en gran parte del área marítima con predominio de tiempo seco.</p>
PACÍFICA	<p>SÁBADO: Cielo cubierto con lluvias de carácter moderado a fuerte particularmente en sectores de Chocó y Valle del Cauca; lluvias de menor intensidad en Cauca y Nariño a lo largo de la jornada. Probabilidad de actividad eléctrica en los momentos de lluvia intensa.</p> <p>DOMINGO: Se estiman lluvias en el Sur de Chocó y litoral de Valle del Cauca y Nariño especialmente en horas de la tarde y noche.</p>

CONTINUACION PRONÓSTICO METEOROLÓGICO

REGIÓN	PRONÓSTICO
OCEANO PACIFICO	SÁBADO: Cielo semicubierto con precipitaciones sobre el litoral Pacífico colombiano a lo largo del día, las más importantes y persistentes en Chocó y Valle del Cauca. No se descarta la presencia de actividad eléctrica en los momentos de lluvia intensa. DOMINGO: Se estima nubosidad variables con intervalos de lloviznas o lluvias ligeras a moderadas en el Centro y Sur de la cuenca del Pacífico colombiano.
INSULAR PACIFICO	SÁBADO: Cielo entre parcial y mayormente cubierto con lluvias de variada intensidad en Gorgona y Malpelo durante el día. DOMINGO: Se advierten intervalos de lluvias a diferentes horas del día en las Islas de Malpelo y Gorgona.
ORINOQUIA	SÁBADO: Se prevé cielo parcialmente cubierto con lloviznas o lluvias ligeras en zonas de Meta y Piedemonte llanero en la mañana. En la tarde se prevé persistan las lluvias ligeras en el Piedemonte llanero y se estiman lluvias de mayor intensidad en Vichada y Sur de Meta. Dichas condiciones podrán extenderse hasta las primeras horas de la noche. DOMINGO: Se estima un día con cielo seminublado y algunas precipitaciones en horas de la tarde en sectores de Vichada, Casanare y Meta, no se descartan lluvias ligeras hacia el piedemonte llanero a la altura de Meta.
AMAZONIA	SÁBADO: En amplios sectores de la región predominará el tiempo mayormente nublado durante la jornada, con lluvias de variada intensidad, acompañadas en algunos casos de descargas eléctricas. Las precipitaciones más intensas se advierten al Oriente de Guainía, Vaupés y Amazonas. DOMINGO: Predominará cielo mayormente nublado acompañado de lluvias de variada intensidad en Guainía, Vaupés, Amazonas y Putumayo. En Guaviare lluvias de menor intensidad.

ALERTAS VIGENTES Y PRODUCTOS ADICIONALES

Para mayor información sobre el pronóstico del estado del tiempo, informes técnicos diarios, comunicados especiales, mapas diarios de temperaturas máximas y mínimas e información diaria de precipitación se sugiere consultar los siguientes enlaces:

- [MAPA DIARIO DE TEMPERATURA MÁXIMA.](#)
- [MAPA DIARIO DE TEMPERATURA MÍNIMA.](#)
- [INFORMACIÓN DIARIA DE PRECIPITACIÓN Y TEMPERATURA DE LOS PRINCIPALES AEROPUERTOS DEL PAÍS.](#)
- [MOSAICO MAPAS DE PRECIPITACIÓN DIARIA EN MILÍMETROS.](#)

REGIÓN CARIBE

ALERTA ROJA: INCENDIOS DE LA COBERTURA VEGETAL

Se mantiene ésta alerta debido a la amenaza alta de ocurrencia de incendios de la cobertura vegetal en zonas de bosques, cultivos y pastos, localizados en los siguientes municipios y sectores aledaños:

DEPARTAMENTO	MUNICIPIOS
ATLÁNTICO	Barranquilla, Campo De La Cruz, Candelaria, Galapa, Malambo, Manatí, Ponedera, Puerto Colombia, Sabanalarga, Santa Lucía, Soledad, Suan.
BOLÍVAR	Arjona, Calamar, Cartagena de Indias, Córdoba, El Carmen de Bolívar, Mahates, María La Baja, San Jacinto, San Juan Nepomuceno, Santa Rosa, Turbaco, Turbaná, Zambrano.
CESAR	Agustín Codazzi, Astrea, Chiriguáná, El Copey, La Paz, San Diego, Valledupar.
CÓRDOBA	Buenavista, Canalete, Cereté, Chima, Chinú, Ciénaga de Oro, Cotorra, Loricá, Los Córdoba, Momil, Montelíbano, Montería, Moñitos, Planeta Rica, Pueblo Nuevo, Puerto Escondido, Purísima, Sahagún, San Andrés de Sotavento, San Antero, San Bernardo del Viento, San Carlos, San Pelayo, Tierralta, Valencia.
LA GUAJIRA	Albania, Dibulla, Hato Nuevo, Maicao, Manaure, Riohacha, San Juan del Cesar, Uribia.
MAGDALENA	Algarrobo, Aracataca, Ariguani (El Difícil), Cerro de San Antonio, Chivolo, Ciénaga, El Piñón, El Retén, Fundación, Nueva Granada, Pivijay, Plato, Puebloviejo, Remolino, Sabanas de San Ángel, Santa Marta, Sitionuevo, Tenerife, Zona Bananera.
SUCRE	Caimito, Chalán, Colosó, Corozal, Coveñas, El Roble, Galeras, La Unión, Los Palmitos, Morroa, Ovejas, Palmito, Sampués, San Benito Abad, San Juan de Betulia (Betulia), San Marcos, San Onofre, San Pedro, Sincé, Sincelajo, Sucre, Tolú, Tolviejo.

Se recomienda especial atención en los Parques Nacionales Naturales Sierra Nevada de Santa Marta, Macuira, el Santuario de Flora y Fauna Ciénaga Grande de Santa Marta y Vía Parque Isla de Salamanca.

ALERTA NARANJA: INCENDIOS DE LA COBERTURA VEGETAL

Debido al incremento de la temperatura en la región, se evidencia amenaza moderada de ocurrencia de incendios de la cobertura vegetal en zonas de bosques, cultivos y pastos, localizados en los siguientes municipios y sectores aledaños:

DEPARTAMENTO	MUNICIPIOS
BOLÍVAR	Achí, El Guamo, Magangué, San Estanislao, San Jacinto del Cauca, Soplaviento.
CESAR	Manaure Balcón del Cesar.
CÓRDOBA	Ayapel, La apartada, Puerto Libertador.
LA GUAJIRA	Barrancas, Distracción, El Molino, Fonseca, La Jagua del Pilar, Urumita, Villanueva.
MAGDALENA	Salamina, Santa Ana, Santa Bárbara de Pinto y Zapayán.
SUCRE	Buenavista, Guaranda, Majagual.

REGIÓN ANDINA

ALERTA ROJA: INCENDIOS DE LA COBERTURA VEGETAL

Se mantiene ésta alerta debido a la amenaza alta de ocurrencia de incendios de la cobertura vegetal en zonas de bosques, cultivos y pastos, localizados en los siguientes municipios y sectores aledaños:

DEPARTAMENTO	MUNICIPIOS
ANTIOQUIA	Apartadó, Arboletes, Carepa, Necoclí, San Juan De Urabá, San Pedro De Urabá, Turbo.
BOYACÁ	Tunja.
HUILA	Tarqui.

Se recomienda especial atención en los Parques Nacionales Naturales Chingaza, el Santuario de Flora y Fauna Iguaque, Sumapaz, Las Herosas y Paramillo.

ALERTA NARANJA: INCENDIOS DE LA COBERTURA VEGETAL

Debido al incremento de la temperatura en la región, se evidencia amenaza moderada de ocurrencia de incendios de la cobertura vegetal en zonas de bosques, cultivos y pastos, localizados en los siguientes municipios y sectores aledaños:

DEPARTAMENTO	MUNICIPIOS
ANTIOQUIA	Caucasia y Nechí.
BOYACÁ	Labranzagrande, Paya, Somondoco.
CUNDINAMARCA	Soacha.
NORTE DE SANTANDER	La Playa y Ocaña.

Se recomienda especial atención en los Parques Nacionales Naturales el Cocuy, Chingaza, Sumapaz, Las Herosas y Paramillo.

ALERTA NARANJA: DESLIZAMIENTOS DE TIERRA

Se mantiene ésta alerta debido a la amenaza alta por deslizamientos de tierra en áreas inestables en los departamentos:

DEPARTAMENTO	MUNICIPIOS
ANTIOQUIA	Abriaquí, Alejandría, Concepción, Nariño, Zaragoza y Santo Domingo.
BOYACÁ	La Victoria, Maripí, Muzo y Quípama.
CALDAS	Aguadas, Marquetalia, Norcasia, Pácora, Pensilvania, Samaná y Victoria.
CUNDINAMARCA	Gachalá, Gama, Ubalá, San Antonio del Tequendama y El Colegio.
NORTE DE SANTANDER	Chitagá y Toledo.

ALERTA NARANJA: POR CRECIENTES SUBITAS EN EL RIO PALO

Consecuencia de las lluvias ocurridas el día de ayer, actualmente se presenta un incremento súbito en el nivel del río Palo con valores muy altos, por tanto el IDEAM hace el llamado para que autoridades locales y pobladores ribereños especialmente del municipio de Puerto Tejada tomen las medidas necesarias ante dicho incremento.

ALERTA AMARILLA: POR INCREMENTO EN EL NIVEL DEL CAUCE PRINCIPAL DEL RIO CAUCA EN EL DEPARTAMENTO DE VALLE

Se espera que durante el día de hoy viaje a lo largo del cauce principal del río Cauca la creciente súbita que se está registrando en el río Palo desde la madrugada (estación Puerto Tejada). Por tanto el IDEAM emite este nivel de alerta para que los pobladores ribereños, especialmente del municipio de Yotoco en el departamento del Valle del Cauca se mantengan muy atentos a este incremento el cual se espera alcance valores dentro de la franja de medios a altos.

ALERTA AMARILLA: POR CRECIENTES SUBITAS EN EL RÍO SUAZA Y MAGDALENA

Dado que para hoy no se descartan lluvias sobre sectores de la cuenca alta del río Magdalena se mantiene para las próximas horas la alerta amarilla por crecientes súbitas para el río Suaza. El IDEAM mantiene la recomendación a pobladores de sectores ribereños de los municipios de Acevedo, Suaza y Altamira, en el departamento del Huila para que se mantengan atentos al

comportamiento del nivel del río. Especial atención en las áreas aledañas de los corregimientos de San Adolfo, San Marcos y Llanitos del municipio de Acevedo.

REGIÓN PACÍFICA

ALERTA ROJA: INCENDIOS DE LA COBERTURA VEGETAL

Se mantiene ésta alerta debido a la amenaza alta de ocurrencia de incendios de la cobertura vegetal en zonas de bosques, cultivos y pastos, localizados en los siguientes municipios y sectores aledaños:

DEPARTAMENTO	MUNICIPIOS
CHOCÓ	Acaandí.

ALERTA NARANJA: INCENDIOS DE LA COBERTURA VEGETAL

Debido al incremento de la temperatura en la región, se evidencia amenaza moderada de ocurrencia de incendios de la cobertura vegetal en zonas de bosques, cultivos y pastos, localizados en los siguientes municipios y sectores aledaños:

DEPARTAMENTO	MUNICIPIOS
CHOCÓ	Ungía.

Se recomienda especial atención en los Parques Nacionales Naturales Sierra de la Macarena, Cordillera de los Picachos, Sierra de la Macarena, Tinigua.

ALERTA ROJA: DESLIZAMIENTOS DE TIERRA

Se eleva a este nivel de alerta por deslizamientos de tierra áreas inestables localizadas en los departamentos:

DEPARTAMENTO	MUNICIPIOS
CAUCA	El Tambo y López de Micay.

ALERTA NARANJA: DESLIZAMIENTOS DE TIERRA

Se mantiene ésta alerta debido a la amenaza alta por deslizamientos de tierra en áreas inestables en los departamentos:

DEPARTAMENTO	MUNICIPIOS
CAUCA	Guapi, Piamonte y Timbiquí.
NARIÑO	Barbacoas.
VALLE DEL CAUCA	Buenaventura.

ALERTA NARANJA: POR CRECIENTES SUBITAS EN EL RIO ATRATO

Aunque durante las últimas horas el nivel del río Atrato a la altura de Quibdó ha presentado descenso, se mantiene este nivel de alerta dado que los valores se encuentran altos y los modelos de pronóstico muestran probabilidad de persistencia de las lluvias sobre la cuenca. Por tal razón el IDEAM mantiene la recomendación a la comunidad en general y a los comités de Gestión de Riesgo Local y Regional, mantener atento seguimiento al comportamiento del nivel en el transcurso del día dado que se podría volver a presentar incrementos.

ALERTA AMARILLA: POR CRECIENTES SUBITAS EN EL RÍO ANCHICAYA

Se emite este nivel de alerta dado que se esperan incrementos significativos en el nivel del río Anchicayá (el cual vierte al Pacífico), de acuerdo con los desembalses que se están realizando en el Embalse del Alto Anchicayá.

El IDEAM hace una llamado de atención especial para que los pobladores ribereños ubicados a lo largo del río tomen las medidas necesarias ante dichos incrementos en el nivel.

REGIÓN ORINOQUIA

ALERTA ROJA: INCENDIOS DE LA COBERTURA VEGETAL

Se mantiene ésta alerta debido a la amenaza alta de ocurrencia de incendios de la cobertura vegetal en zonas de bosques, cultivos y pastos, localizados en los siguientes municipios y sectores aledaños:

DEPARTAMENTO	MUNICIPIOS
ARAUCA	Tame.

Se recomienda especial atención en los Parques Nacionales Naturales Sierra de la Macarena, Cordillera de los Picachos, Sierra de la Macarena, Tinigua.

ALERTA NARANJA: INCENDIOS DE LA COBERTURA VEGETAL

Debido al incremento de la temperatura en la región, se evidencia amenaza moderada de ocurrencia de incendios de la cobertura vegetal en zonas de bosques, cultivos y pastos, localizados en los siguientes municipios y sectores aledaños:

DEPARTAMENTO	MUNICIPIOS
CASANARE	Aguazul, Hato Corozal, Maní, Monterrey, Nunchía, Orocué, Paz de Ariporo, Pore, Sabanalarga, San Luis de Palenque, Támara, Tauramena, Trinidad, Villanueva, Yopal.
META	Barranca de Upiá, Cabuyaro, Castilla La Nueva, Puerto Gaitán, Puerto Lleras, Puerto López, San Martín, Villavicencio.
VICHADA	La primavera y Santa Rosalía.

ALERTA NARANJA: DESLIZAMIENTOS DE TIERRA

Se sugiere ésta alerta debido a la amenaza alta por deslizamientos de tierra en áreas inestables en los departamentos:

DEPARTAMENTO	MUNICIPIOS
CASANARE	Tamara.
META	Cubarral.

ALERTA AMARILLA: POR CRECIENTES SUBITAS EN LOS RIO ARIARI Y HUMEA

Se mantiene este nivel de alerta ante la probabilidad de persistencia de lluvias para hoy sobre sectores del centro y norte del piedemonte Llanero. Durante los últimos días se han presentado lluvias fuertes que han generado incrementos súbitos en los niveles de los ríos como el Ariari el cual es monitoreado en la estación Puerto Angosturas en el municipio de Cubarral-Meta) y el Humea, afluentes de la parte alta del río Guaviare y Meta, respectivamente.

REGIÓN AMAZÓNICA

ALERTA NARANJA: INCENDIOS DE LA COBERTURA VEGETAL

Se mantiene ésta alertas debido a la amenaza alta de ocurrencia de incendios de la cobertura vegetal en zonas de bosques, cultivos y pastos, localizados en los siguientes municipios y sectores aledaños:

DEPARTAMENTO	MUNICIPIOS
GUAVIARE	San José del Guaviare.

ALERTA NARANJA: DESLIZAMIENTOS DE TIERRA

Se sugiere ésta alerta debido a la amenaza alta por deslizamientos de tierra en áreas inestables en los departamentos:

DEPARTAMENTO	MUNICIPIOS
PUTUMAYO	Mocóa y Villagarzón.

ALERTA AMARILLA: POR CRECIENTES SUBITAS EN EL RIO PUTUMAYO Y SUS PRINCIPALES AFLUENTES

Dado que los modelos de pronóstico del tiempo muestran probabilidad de persistencia en las lluvias sobre sectores de la cuenca alta del río Putumayo, se mantiene este nivel de alerta por crecientes súbitas tanto para los afluentes como para el cauce principal de esta parte de la cuenca. El IDEAM mantiene la recomendación a la comunidad en general y a los comités Locales y Regionales estar atentos ante posibles incrementos súbitos en los niveles.

MAR CARIBE

CONDICIONES NORMALES

OCÉANO PACÍFICO

ALERTA AMARILLA: PLEAMAR

Desde el día de hoy 28 de febrero y hasta el 4 de Marzo se presentará una de las mareas astronómicas más significativas del mes en el Pacífico colombiano, se recomienda a habitantes estar atentos a la evolución del fenómeno.

Omar FRANCO TORRES, Director General
Christian EUSCATEGUI COLLAZOS, Jefe Oficina del Servicio de Pronósticos y Alertas

Profesionales en turno:
Jhon J. VALENCIA, Claudia CONTRERAS, Carlos ORTEGÓN, María I. CUBILLOS y Daniel USECHE.
Internet: <http://www.ideam.gov.co>

Correos electrónicos: servicio@ideam.gov.co, alertasideam@ideam.gov.co
Carrera 10 N° 20 - 30 ** Piso 9, Bogotá, D.C.
Teléfono: 3527160 ext. 1334-1336.

Siganos en: Twitter: @IDEAMColombia; Facebook: www.facebook.com/ideam.instituto
YouTube: Canal de InstitutoIDEAM / <http://www.youtube.com/user/InstitutoIDEAM>

ALERTA ROJA. PARA TOMAR ACCIÓN Advierte a los sistemas de prevención y atención de desastres sobre la amenaza que puede ocasionar un fenómeno con efectos adversos sobre la población, el cual requiere la atención inmediata por parte de la población y de los cuerpos de atención y socorro. Se emite una alerta sólo cuando la identificación de un evento extraordinario indique la probabilidad de amenaza inminente y cuando la gravedad del fenómeno implique la movilización de personas y equipos, interrumpiendo el normal desarrollo de sus actividades cotidianas.

ALERTA NARANJA. PARA PREPARARSE Indica la presencia de un fenómeno. No implica amenaza inmediata y como tanto es catalogado como un mensaje para informarse y prepararse. El aviso implica vigilancia continua ya que las condiciones son propicias para el desarrollo de un fenómeno, sin que se requiera permanecer alerta.

ALERTA AMARILLA. PARA INFORMARSE Es un mensaje oficial por el cual se difunde información. Por lo regular se refiere a eventos observados, reportados o registrados y puede contener algunos elementos de pronóstico a manera de orientación. Por sus características pretéritas y futuras difiere del aviso y de la alerta, y por lo general no está encaminado a alertar sino a informar.

CONDICIONES NORMALES Indica que no existe ninguna clase de alerta para la región o zona mencionada.

°C: grados Celsius; m: metros; mm: milímetros; msnm: metros sobre nivel del mar;

Km/h: kilómetros sobre hora

GOES: Geostationary Operational Environmental Satellites (Satélite Geoestacionario Operacional Ambiental).

GOES-13 es el designado GOES-Este, localizado en 75° W sobre el ecuador geográfico.

HLC: hora local colombiana

PNN: Parque Nacional Natural; SFF: Santuario de Fauna y Flora