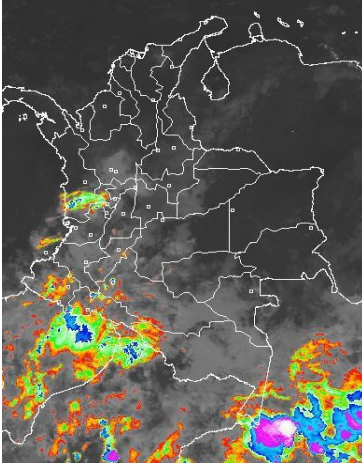


CONDICIONES HIDROMETEOROLÓGICAS ACTUALES

En el transcurso de la mañana se han concentrado las lluvias más significativas, incluso con presencia de actividad eléctrica en sectores de los departamentos Chocó, Putumayo, Occidente de Caquetá, Amazonas, zonas de montaña de Valle, Cauca y Nariño, así mismo se han presentado lluvias menos intensas al Occidente de Risaralda y en sectores de Tolima, Huila y Sur de Antioquia. Han persistido condiciones secas en la región Caribe, Orinoquia y Oriente y Norte de la Andina. Durante las horas de la tarde y de la noche se estima fortalecimientos de humedad y la nubosidad situación que mantendrá las lluvias entre moderadas y fuertes en sectores del Occidente de la región Andina, la región Pacífica y el Sur de la Amazónica, mientras que en el resto del país condiciones entre parcial a mayormente cubiertas bajo tiempo seco. **ALERTA ROJA** para el embalse del Alto Anchicayá por niveles altos. **ALERTA ROJA** para los ríos Mira, Patía, Guiza y Telembí (vertientes al Océano Pacífico, por niveles altos.

IMÁGEN SATELITAL

Imagen GOES-13 * 03 de marzo de 2014 * Hora 6:15 a.m. HLC



PRONÓSTICO CONDICIONES METEOROLÓGICAS ESPECIALES

ÁREA DEL VOLCÁN CERRO MACHÍN			
Se estima cielo cubierto y lluvias moderadas en horas de la tarde.			
EI SERVICIO GEOLOGICO COLOMBIANO lo reporta en NIVEL AMARILLO (III): CAMBIOS EN EL COMPORTAMIENTO DE LA ACTIVIDAD VOLCANICA , 4.80 -75.62			
ELEVACIÓN (pies)	DIRECCIÓN	VELOCIDAD	
		NUDOS	Km/h
10,000	SUROESTE	5	9
18,000	SUROESTE	5	9
24,000	SUROESTE	5	9
30,000	SUROESTE	5 - 10	9 - 18
ÁREA DEL VOLCÁN NEVADO DEL HUILA			
En el área se prevé cielo parcialmente cubierto y lluvias de carácter ligero durante la mañana y al finalizar la tarde.			
EI SERVICIO GEOLOGICO COLOMBIANO lo reporta en NIVEL AMARILLO (III): CAMBIOS EN EL COMPORTAMIENTO DE LA ACTIVIDAD VOLCANICA , 2.92 -76.05			
ELEVACIÓN (pies)	DIRECCIÓN	VELOCIDAD	
		NUDOS	Km/h
10,000	SUROESTE	5	9
18,000	SUROESTE	5	9
24,000	SUROESTE	5	9
30,000	SUROESTE	5	9
ÁREA DEL VOLCÁN GALERAS			
Se espera cielo parcialmente cubierto y lluvias de carácter ligero en amplios sectores.			
EI SERVICIO GEOLOGICO COLOMBIANO lo reporta en NIVEL AMARILLO (III): CAMBIOS EN EL COMPORTAMIENTO DE LA ACTIVIDAD VOLCANICA , 1.55 -77.37			
ELEVACIÓN (pies)	DIRECCIÓN	VELOCIDAD	
		NUDOS	Km/h
10,000	NOROESTE	5	9
18,000	NOROESTE	5	9
24,000	VARIABLE	5	9
30,000	NOROESTE	5	9
ÁREA DEL VOLCÁN NEVADO DEL RUIZ			
En la zona se estima cielo entre parcialmente cubierto y cubierto y lluvias moderadas en la tarde y de menor intensidad en la noche.			
EI SERVICIO GEOLOGICO COLOMBIANO lo reporta en NIVEL AMARILLO (III): CAMBIOS EN EL COMPORTAMIENTO DE LA ACTIVIDAD VOLCANICA , 4.89 -75.32			
ELEVACIÓN (pies)	DIRECCIÓN	VELOCIDAD	
		NUDOS	Km/h
10,000	SUROESTE	5	9
18,000	SUROESTE	5	9
24,000	SUROESTE	5	9
30,000	SUROESTE	5 - 10	9 - 18

LO MÁS DESTACADO

ALERTA ROJA. PARA TOMAR ACCIÓN **ALERTA NARANJA. PARA PREPARARSE** **ALERTA AMARILLA. PARA INFORMARSE**

LLUVIAS	Incremento importante de las precipitaciones en las últimas 24 horas, las cuales principalmente se concentraron en las regiones Andina, Pacífica y Amazonia. El mayor volumen de precipitación se registró en el municipio de Maguí (Payán), en Nariño, con 155.0 mm.
ALERTA ROJA	<ul style="list-style-type: none"> Por niveles altos del Embalse del Alto Anchicayá. Por niveles altos de los ríos Telembí, Mira, Patía y Guiza, vertientes al Océano Pacífico. Por incendios de la cobertura vegetal en algunas zonas de bosques, cultivos y pastos localizadas en la región Caribe.
ALERTA NARANJA	<ul style="list-style-type: none"> Por deslizamientos de tierra en áreas inestables y de alta pendiente localizadas en los departamentos de: Antioquia, Caldas, Cauca y Putumayo. Por crecientes súbitas en el río Palo.
ALERTA AMARILLA	<ul style="list-style-type: none"> Como resultado del incremento de las lluvias en amplios sectores de la región Andina, se presentan moderados incrementos de los ríos Cauca y Magdalena, y de sus principales afluentes. Por crecientes súbitas en el Alto Magdalena y en los ríos Anchicayá, Suaza, Ariari, Humea, Putumayo y sus afluentes. Por incremento de nivel en los ríos Cauca (Yotoco) y Bogotá (Girardot).
OTROS	Durante el mes de marzo, conforme con la climatología, tenderá a acentuarse la primera temporada lluviosa del año en el territorio nacional, condición normal para la época. El IDEAM recomienda desde ya tomar las medidas preventivas en zonas de ladera o alta pendiente ante la posibilidad de deslizamientos de tierra o crecientes súbitas.



Consulte todos los días el pronóstico del tiempo y las alertas hidrometeorológicas vigentes del IDEAM, en un formato de calidad. Alrededor de las 7:30 a. m. está a disposición del público en www.ideam.gov.co. Se puede ver también en dispositivos móviles. [AQUÍ](#)

PRECIPITACIONES

A continuación se relacionan los municipios donde en las últimas 24 horas se registraron precipitaciones iguales o superiores a **30.0 mm**:

DEPARTAMENTO	MUNICIPIO
ANTIOQUIA	Fredonia (23.0)
CALDAS	Pensilvania (30.0)
CAQUETÁ	Florencia (31.0) y Belén de los Andaquíes (25.0)..
CAUCA	Piendamó (62.2), La Sierra (49.2), Cajibío (47.0), Bolívar (45.0), Patía (El Bordo) (40.0), Puracé (34.5), Rosas (34.1), Totoró (30.2), Santander de Quilichao (25.0), San Sebastián (24.0), López de Micay (23.0) y Popayán (22.2)..
CHOCÓ	San José del Palmar (28.5)
HUILA	Tesalia (96.0), San Agustín (80.0), Agrado (63.0), Hobo (45.0), Garzón (40.0), Rivera (33.0), Neiva (30.3), Gigante (28.0), Paicol (28.0) y Baraya (21.6).
NARIÑO	Maguí (155.0) , Barbacoas (143.0), La Llanada (57.9), Colón (40.7), La Cruz (22.5), San Bernardo (23.4), Taminango (21.5), Samaniego (20.0) y Arboleda (20.0).
PUTUMAYO	Mocoa (77.0) y Villagarzón (37.6).
RISARALDA	San Rosa de Cabal (27.0).
SANTANDER	Rionegro (76.5), Encino (56.5), Piedecuesta (45.4), Curití (31.5), San Andrés (30.3), Girón (26.4), Charalá (26.3) y Málaga (23.3).
TOLIMA	Chaparral (31.6), Murillo (27.0), Villahermosa (26.0), Libano (25.0) y Planadas (23.0).
VALLE DEL CAUCA	Bugalagrande (53.5), Cali (50.0) y Zarzal (30.0).

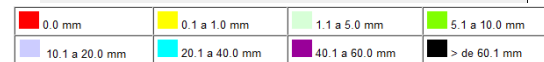
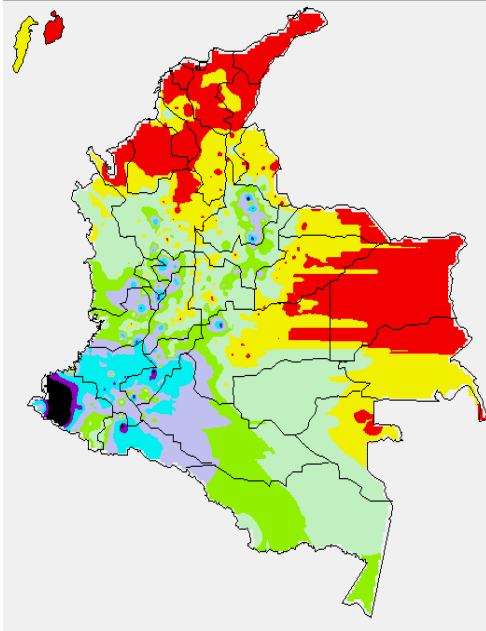
TEMPERATURAS MÁXIMAS

A continuación se relacionan los municipios donde en las últimas 24 horas se registraron temperaturas iguales o superiores a 35.0°C:

DEPARTAMENTO	MUNICIPIO
ARAUCA	Arauca (35.2).
ATLÁNTICO	Manatí (35.4).
CASANARE	Orocúé (35.6)
CESAR	Valledupar (37.0), Codazzi (36.6)
HUILA	Agrado (37.4)
MAGDALENA	Pivijay (36.0)
META	San Martín (35.4)
VICHADA	Puerto Carreño (36.4) y Cumaribo (35.6).

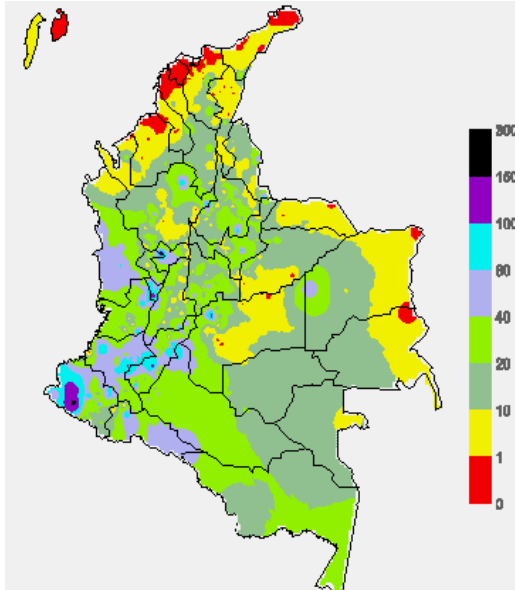
MAPA DE PRECIPITACIÓN DIARIA

Desde las 7:00 a.m. del domingo 02 de marzo hasta las 7:00 a.m. del lunes 03 de marzo del 2014.



MAPA DE PRECIPITACIÓN ACUMULADA DE LOS ÚLTIMOS 3 DÍAS

Desde las 7:00 a.m. del viernes 27 de febrero hasta las 7:00 a.m. del sábado 01 de marzo de 2014



PRONÓSTICO METEOROLÓGICO (lunes 03 al martes 04 de marzo de 2014)

REGIÓN	PRONÓSTICO
SABANA DE BOGOTÁ	<p>LUNES: en las primeras horas del día cielo mayormente cubierto con tiempo seco, luego se incrementará la nubosidad en la tarde con algunas lluvias intermitentes al norte y oriente de la ciudad y en amplios sectores de la sabana. Para la noche se estima disminución de las precipitaciones.</p> <p>MARTES: cielo entre parcialmente cubierto y cubierto con tiempo seco durante la mañana y primeras horas de la tarde, después se pronostican lluvias en el norte y noroccidente de la Ciudad y de la Sabana. En horas de la noche persistirán las condiciones secas con nubosidad variable.</p>
ANDINA	<p>LUNES: en horas de la mañana se espera cielo semicubierto en gran parte de la región con algunas lluvias al sur del Valle del Cauca, Huila y Nariño, en el resto de la región tiempo seco. En horas de la tarde se incrementará la nubosidad con precipitaciones en Antioquia, Santander y Nariño; lluvias de menor intensidad en Boyacá, Cundinamarca, occidente de Tolima, Eje Cafetero y Valle del Cauca. Para la noche se estima una disminución de las precipitaciones, exceptuando el sur de la región.</p> <p>MARTES: en horas de la mañana esperan condiciones secas, salvo en áreas de Antioquia, Santander, occidente de Boyacá, Risaralda, Caldas, Quindío y norte del Tolima donde se pronostican lloviznas dispersas. En la tarde y noche se estiman precipitaciones en el oriente de Cundinamarca y en zonas de Boyacá, Antioquia, Santander, Eje cafetero, Tolima, Huila, Valle del Cauca, Cauca y Nariño, en el resto de la región prevalecerán las condiciones secas.</p>
CARIBE	<p>LUNES: en horas de la mañana y primeras horas de la tarde se espera cielo entre ligera y parcialmente nublado con tiempo seco, en la noche se presentarán intervalos nubosos al centro y sur de la región con probabilidad de lluvias ligeras y dispersas al Sur de Córdoba.</p> <p>MARTES: se prevé cielo entre despejado y parcialmente cubierto con tiempo seco y altas temperaturas del aire en gran parte de la región, excepto en el sur de Bolívar y Córdoba donde se esperan precipitaciones ligeras durante algunas horas de la tarde y noche.</p>
ARCHIPIÉLAGO DE SAN ANDRÉS, PROVIDENCIA Y SANTA CATALINA	<p>LUNES: la jornada se caracterizará por presentar cielo semicubierto predominando el tiempo seco.</p> <p>MARTES: se pronostican condiciones secas con poca nubosidad durante la jornada.</p>
MAR CARIBE	<p>LUNES: durante la jornada se estima cielo entre ligera y parcialmente cubierto con tiempo seco en la mayor parte del área.</p> <p>MARTES: cielo entre despejado y parcialmente cubierto con predominio de tiempo seco en la zona marítima nacional, salvo en el área del occidente donde es probable algunas lloviznas</p>
PACÍFICA	<p>LUNES: cielo mayormente cubierto con predominio de tiempo seco en la mañana, excepto por algunas lluvias ligeras en Nariño y sur de Chocó. En la tarde lluvias de mayor intensidad en el centro y sur de Chocó, Valle del Cauca y Cauca. Para la noche disminuirán las precipitaciones, salvo sectores de Nariño y Cauca.</p> <p>MARTES: en el transcurso de la jornada persistirá el tiempo nuboso con precipitaciones y descargas eléctricas en varios sectores de Chocó, Valle del Cauca y Cauca. En Nariño son esperadas precipitaciones después del mediodía y durante la noche.</p>
OCÉANO PACÍFICO	<p>LUNES: cielo semicubierto con predominio de tiempo seco en la mañana, para la tarde y noche el aumento de nubosidad generará lluvias al centro y sur del océano Pacífico colombiano.</p> <p>MARTES: en gran parte del Pacífico nacional, especialmente en proximidades al litoral, se esperan precipitaciones con tormentas eléctricas temprano en la mañana, al finalizar la tarde y durante algunas horas de la noche.</p>
INSULAR PACÍFICO	<p>LUNES: en la mañana y primeras horas de la tarde prevalecerán condiciones secas, luego se incrementará la nubosidad con algunas lluvias en Gorgona y tiempo seco en Malpelo.</p> <p>MARTES: cielo semicubierto con tiempo seco para la mañana y tarde. En la noche cielo mayormente cubierto con predominio de tiempo seco, salvo lluvias ligeras en Gorgona al finalizar la jornada.</p>
ORINOQUIA	<p>LUNES: a lo largo del día se estima cielo semicubierto con tiempo seco, excepto por algunas lloviznas en el piedemonte del Meta en las primeras horas de la tarde.</p> <p>MARTES: cielo entre despejado y parcialmente cubierto con condiciones secas, salvo en algunas zonas del piedemonte de Meta donde se esperan precipitaciones dispersas temprano en la mañana, al final de la tarde y durante algunas horas de la noche. En el sur de Vichada se prevén lluvias de variada intensidad al atardecer y durante la noche.</p>
AMAZONIA	<p>LUNES: se espera cielo mayormente cubierto en la mañana con lluvias ligeras en el piedemonte de Putumayo y oriente de Amazonas; lloviznas dispersas en Caquetá. Para la tarde incremento de la nubosidad con lluvias entre ligeras y moderadas en gran parte de la región, las más intensas se presentarán en Amazonas y Vaupés. Para la noche se estima disminución de las precipitaciones manteniéndose cielo mayormente cubierto.</p> <p>MARTES: en la mayor parte de la región predominará el tiempo nuboso, con lluvias entre ligeras a fuertes, acompañadas en algunos casos de descargas eléctricas. Las precipitaciones más intensas se advierten por la tarde y noche, en el piedemonte amazónico y en áreas de Guainía, Vaupés y Amazonas.</p>

ALERTAS VIGENTES Y PRODUCTOS ADICIONALES

Para mayor información sobre el pronóstico del estado del tiempo, informes técnicos diarios, comunicados especiales, mapas diarios de temperaturas máximas y mínimas e información diaria de precipitación se sugiere consultar los siguientes enlaces:

- [MAPA DIARIO DE TEMPERATURA MÁXIMA.](#)
- [MAPA DIARIO DE TEMPERATURA MÍNIMA.](#)
- [INFORMACIÓN DIARIA DE PRECIPITACIÓN Y TEMPERATURA DE LOS PRINCIPALES AEROPUERTOS DEL PAÍS.](#)
- [MOSAICO MAPAS DE PRECIPITACIÓN DIARIA EN MILÍMETROS](#)

REGIÓN CARIBE

ALERTA ROJA: INCENDIOS DE LA COBERTURA VEGETAL

Se mantiene ésta alerta debido a la amenaza alta de ocurrencia de incendios de la cobertura vegetal en zonas de bosques, cultivos y pastos, localizados en los siguientes municipios y sectores aledaños:

DEPARTAMENTO	MUNICIPIOS
ATLÁNTICO	Barranquilla, Campo de La Cruz, Candelaria, Galapa, Malambo, Manatí, Ponedera, Puerto Colombia, Sabanalarga, Santa Lucía, Soledad y Suán.
BOLÍVAR	Arjona, Cartagena de Indias, Córdoba, El Carmen de Bolívar, María La Baja, San Jacinto, Santa Rosa, Turbaco, Turbaná y Zambrano.
CESAR	El Copey, San Diego y Valledupar.
CÓRDOBA	Buenavista, Cereté, Chima, Chinú, Ciénaga de Oro, Cotorra, Loricá, Los Córdoba, Momil, Montería, Moritos, Planeta Rica, Pueblo Nuevo, Puerto Escondido, Purísima, Sahagún, San Andrés de Sotavento, San Antero, San Bernardo del Viento, San Carlos, San Pelayo y Tierralta
LA GUAJIRA	Albania, Barrancas, Hato Nuevo, Maicao, Manaure, Riohacha, San Juan del Cesar y Uribia.
MAGDALENA	Algarrobo, Aracataca, Ciénaga, El Piñón, El Retén, Fundación, Pivijay, Plato, Pueblviejo, Sabanas de San Ángel, Santa Marta, Sitionuevo y Zona Bananera.
SUCRE	Caimito, Corozal, Coveñas, El Roble, Galeras, La Unión, Los Palmitos, Morroa, Ovejas, Palmito, Sampués, San Benito Abad, San Juan de Betulia (Betulia), San Marcos, San Onofre, San Pedro, Sincé, Sinclejo, Sucre, Tolú y Toluviejo.

Se recomienda especial atención en los Parques Nacionales Naturales Sierra Nevada de Santa Marta, Macuira, el Santuario de Flora y Fauna Ciénaga Grande de Santa Marta y Vía Parque Isla de Salamanca.

ALERTA NARANJA: INCENDIOS DE LA COBERTURA VEGETAL

Debido al incremento de la temperatura en la región, se evidencia amenaza moderada de ocurrencia de incendios de la cobertura vegetal en zonas de bosques, cultivos y pastos, localizados en los siguientes municipios y sectores aledaños:

DEPARTAMENTO	MUNICIPIOS
BOLÍVAR	Achí, El Guamo, Magangué, San Estanislao, San Jacinto del cauca y Soplaviento.
CESAR	Manaure Balcón del Cesar.
CÓRDOBA	Ayapel, La apartada y Puerto Libertador.
LA GUAJIRA	Barrancas, Distracción, El Molino, Fonseca, La Jagua del Pilar, Urumita y Villanueva.
MAGDALENA	Salamina, Santa Ana, Santa Bárbara de Pinto y Zapayán.
SUCRE	Buenavista, Guaranda y Majagual.

REGIÓN ANDINA

ALERTA ROJA: INCREMENTO EN LOS NIVELES DEL EMBALSE DE ALTO ANCHICAYÁ.

De acuerdo con la Empresa de Energía del Pacífico E. S.P., éste embalse se encuentra con 97.39% de su volumen útil. En el momento no se presentan descargas por vertedero. Se debe estar atento a nuevos comunicados por parte del operador.

ALERTA ROJA: OCURRENCIA DE INCENDIOS.

Se mantiene ésta alerta debido a la amenaza alta de ocurrencia de incendios de la cobertura vegetal en zonas de bosques, cultivos y pastos, localizados en los siguientes municipios y sectores aledaños:

DEPARTAMENTO	MUNICIPIOS
ANTIOQUIA	Apartadó, Arboletes, Carepa, Necoclí, San Juan de Urabá y San Pedro de Urabá, Turbo.
BOYACÁ	Tunja.
HUILA	Tarqui.

Se recomienda especial atención en los Parques Nacionales Naturales Chingaza, el Santuario de Flora y Fauna Iguaque, Sumapaz, Las Hermosas y Paramillo.

ALERTA NARANJA: INCENDIOS DE LA COBERTURA VEGETAL.

Debido al incremento de la temperatura en la región, se evidencia amenaza moderada de ocurrencia de incendios de la cobertura vegetal en zonas de bosques, cultivos y pastos, localizados en los siguientes municipios y sectores aledaños:

DEPARTAMENTO	MUNICIPIOS
ANTIOQUIA	Caucasia y Nechí.
BOYACÁ	Labranzagrande, Paya, Somondoco.
CUNDINAMARCA	Soacha.
NORTE DE SANTANDER	La Playa y Ocaña.

Se recomienda especial atención en los Parques Nacionales Naturales el Cocuy, Chingaza, Sumapáz, Las Hermosas y Paramillo.

ALERTA NARANJA: DESLIZAMIENTOS DE TIERRA

Se mantiene ésta alerta debido a la amenaza alta por deslizamientos de tierra en áreas inestables en los departamentos:

DEPARTAMENTO	MUNICIPIOS
ANTIOQUIA	Alejandría, Argelia, Concepción, Nariño, Sonsón y Santo Domingo.
BOYACÁ	La Victoria, Maripí, Muzo y Quípama.
CALDAS	Aguadas, Marquetalia, Norcasia, Pácora, Pensilvania, Samaná y Victoria.
CUNDINAMARCA	Yacopí.
HUILA	Agrado, Paicol, Tesalia y San Agustín
QUINDÍO	Buenavista, Pijao y Salento
SANTANDER	Coromoro, Encino, Oiba y Suaita.
TOLIMA	Fresno, Honda y Mariquita.

ALERTA NARANJA: POR CRECIENTES SUBITAS EN EL RÍO PALO

Consecuencia de las lluvias ocurridas el día de ayer, actualmente se presenta un incremento súbito en el nivel del río Palo con valores muy altos, por tanto el IDEAM hace el llamado para que autoridades locales y pobladores ribereños especialmente del municipio de Puerto Tejada tomen las medidas necesarias ante dicho incremento.

ALERTA AMARILLA: POR CRECIENTES SUBITAS

Debido al incremento de las lluvias, desde la madrugada de hoy se presentan incrementos moderados en las siguientes corrientes, descritas por departamentos:

- **Afluentes al embalse de Prado:** Cuinde, Cunday y Negro (todos en el departamento de Tolima).
- **Antioquia:** en los ríos Samaná sur y Nare
- **Cundinamarca:** ríos Apulo, Bogotá y Negro
- **Eje Cafetero:** cuenca media y baja de los ríos La vieja, Otún y Consotá.
- **Santander:** cuenca alta y media de los ríos Carare, Sogamoso, de Oro y Lebrija.

REGIÓN PACÍFICA

ALERTA ROJA: CRECIENTES SÚBITAS EN LOS RÍOS MIRA, PATÍA, TELEMBÍ Y GÚIZA

Se mantienen las condiciones de lluvias a lo largo del litoral Pacífico sur, lo cual hace que se siga presentando un incremento moderado de los niveles; las precipitaciones más fuertes se presentan en el Macizo Colombiano hasta la depresión de la Hoz de Minamá, y desde éste sitio el río Patía ya presenta niveles muy altos; posteriormente al entrar luego en la llanura del Pacífico donde recibe varios de sus afluentes principales, como lo son los ríos Telembí y Guaitara, los cuales también actualmente presentan niveles muy altos. Se prevé que las condiciones de incremento moderado tanto en el río Patía como en varios de sus afluentes continúen en el transcurso del día. Se recomienda especial atención a las zonas ribereñas bajas de los municipios de Cumbitara, Pisanda y Policarpa, en el departamento de Nariño.

También por efecto de las lluvias en la cuenca alta y media del río Mira, se generaron importantes incrementos de los niveles de sus afluentes así como en el propio río Mira. Se recomienda especial atención a las zonas ribereñas bajas en los sectores de Puerto Candelillas (Llorente) hasta San Isidro (Tumaco), en el departamento de Nariño.

Como consecuencia de las lluvias persistentes y de gran intensidad en la cuenca media del río Telembí, éste registra niveles altos y cercanos a la cota de desbordamiento. Se destacan también los niveles altos en varios de sus afluentes, especialmente de los ríos Guagüí, Pirí, Ispí, Guace y Telpi. Se recomienda especial atención a las zonas ribereñas bajas en el sector comprendido entre los municipios de Magüí (Payán), Roberto Payán (San José) y de Barbacoas, en el departamento de Nariño. Se prevé que ésta condición de niveles altos continúe en el transcurso del día.

ALERTA ROJA: INCENDIOS DE LA COBERTURA VEGETAL

Se mantiene ésta alerta debido a la amenaza alta de ocurrencia de incendios de la cobertura vegetal en zonas de bosques, cultivos y pastos, localizados en los siguientes municipios y sectores aledaños:

DEPARTAMENTO	MUNICIPIOS
CHOCÓ	Acandí.

ALERTA NARANJA: DESLIZAMIENTOS DE TIERRA

Se eleva a este nivel de alerta por deslizamientos de tierra áreas inestables localizadas en los departamentos:

DEPARTAMENTO	MUNICIPIOS
CAUCA	Guapi, López, Piamonte, Popayán, Rosas, Timbiquí, El Tambo, Puracé (Coconuco) y La Sierra.
CHOCÓ	Quibdó.
NARIÑO	Barbacoas, Ricaurte, Samaniego, Tumaco, Roberto Payán (San José), Magúí (Payán) y Mallama (Piedrancha).
VALLE DEL CAUCA	Buenaventura, Bugalagrande y Tuluá.

ALERTA NARANJA: INCENDIOS DE LA COBERTURA VEGETAL

Debido al incremento de la temperatura en la región, se evidencia amenaza moderada de ocurrencia de incendios de la cobertura vegetal en zonas de bosques, cultivos y pastos, localizados en los siguientes municipios y sectores aledaños:

DEPARTAMENTO	MUNICIPIOS
CHOCÓ	Ungía.

Se recomienda especial atención en los Parques Nacionales Naturales Sierra de la Macarena, Cordillera de los Picachos, Sierra de la Macarena, Tinigua.

ALERTA AMARILLA: POR CRECIENTES SUBITAS EN EL RIO ATRATO

Aunque durante las últimas horas el nivel del río Atrato a la altura de Quibdó ha presentado descenso, se mantiene este nivel de alerta dado que los valores se encuentran altos y los modelos de pronóstico muestran probabilidad de persistencia de las lluvias sobre la cuenca. Por tal razón el IDEAM mantiene la recomendación a la comunidad en general y a los comités de Gestión de Riesgo Local y Regional, mantener atento seguimiento al comportamiento del nivel en el transcurso del día dado que se podría volver a presentar incrementos.

ALERTA AMARILLA: POR CRECIENTES SUBITAS EN LOS RÍOS MELÉNDEZ Y PANCE.

Aunque los niveles de éstos ríos permanecen en el rango de medios a altos, se recomienda especial atención en las zonas bajas de éstos afluentes al río Cauca (especialmente en sectores urbanos de Cali), ante la eventualidad de crecientes súbitas, como resultado del incremento de las lluvias en las cuencas alta y media de éstos ríos. También se pueden presentar moderados deslizamientos de piedra y tierra, los cuales podrían causar crecientes súbitas, en caso de ocurrir éste evento.

REGIÓN ORINOQUIA

ALERTA ROJA: INCENDIOS DE LA COBERTURA VEGETAL

Se mantiene ésta alerta debido a la amenaza alta de ocurrencia de incendios de la cobertura vegetal en zonas de bosques, cultivos y pastos, localizados en los siguientes municipios y sectores aledaños:

DEPARTAMENTO	MUNICIPIOS
ARAUCA	Tame.

Se recomienda especial atención en los Parques Nacionales Naturales Sierra de la Macarena, Cordillera de los Picachos, Sierra de la Macarena, Tinigua.

ALERTA NARANJA: INCENDIOS DE LA COBERTURA VEGETAL

Debido al incremento de la temperatura en la región, se evidencia amenaza moderada de ocurrencia de incendios de la cobertura vegetal en zonas de bosques, cultivos y pastos, localizados en los siguientes municipios y sectores aledaños:

DEPARTAMENTO	MUNICIPIOS
CASANARE	Aguazul, Hato Corozal, Maní, Monterrey, Nunchía, Orocué, Paz de Ariporo, Pore, Sabanalarga, San Luis de Palenque, Támara, Tauramena, Trinidad, Villanueva y Yopal.
META	Barranca de Upiá, Cabuyaro, Castilla La Nueva, Puerto Gaitán, Puerto Lleras, Puerto López, San Martín y Villavicencio.
VICHADA	La Primavera y Santa Rosalía.

ALERTA NARANJA: DESLIZAMIENTOS DE TIERRA

Se sugiere ésta alerta debido a la amenaza alta por deslizamientos de tierra en áreas inestables en los departamentos:

DEPARTAMENTO	MUNICIPIOS
CASANARE	Támara.
META	Cubarral.

ALERTA AMARILLA: POR CRECIENTES SUBITAS EN LOS RÍOS ARIARI Y HUMEA

Se mantiene este nivel de alerta ante la probabilidad de persistencia de lluvias para hoy sobre sectores del centro y norte del piedemonte Llanero. Durante los últimos días se han presentado lluvias fuertes que han generado incrementos súbitos en los niveles de los ríos como el Ariari el cual es monitoreado en la estación Puerto Angosturas en el municipio de Cubarral, Meta) y el Humea, afluentes de la parte alta del río Guaviare y Meta, respectivamente.

REGIÓN AMAZÓNICA

ALERTA NARANJA: INCENDIOS DE LA COBERTURA VEGETAL

Se mantiene ésta alerta debido a la amenaza alta de ocurrencia de incendios de la cobertura vegetal en zonas de bosques, cultivos y pastos, localizados en los siguientes municipios y sectores aledaños:

DEPARTAMENTO	MUNICIPIOS
GUAVIARE	San José del Guaviare.

ALERTA NARANJA: DESLIZAMIENTOS DE TIERRA

Se sugiere ésta alerta debido a la amenaza alta por deslizamientos de tierra en áreas inestables en los departamentos:

DEPARTAMENTO	MUNICIPIOS
PUTUMAYO	Mocóa y Villagarzón.

ALERTA AMARILLA: CRECIENTES SÚBITAS EN LA CUENCA DEL RÍO ORTEGUAZA.

Se prevé incrementos moderados en el transcurso del día, debido a la reactivación de las lluvias en el piedemonte Caqueteño; también se tiene la posibilidad de crecientes súbitas en varios ríos y quebradas, y especialmente se destacan los incrementos importantes de los ríos Hacha y Caraño, ambos afluentes del río Orteguzaza.

ALERTA AMARILLA: POR CRECIENTES SUBITAS EN EL RIO PUTUMAYO Y SUS PRINCIPALES AFLUENTES

Dado que los modelos de pronóstico del tiempo muestran probabilidad de persistencia en las lluvias sobre sectores de la cuenca alta del río Putumayo, se mantiene este nivel de alerta por crecientes súbitas tanto para los afluentes como para el cauce principal de esta parte de la cuenca. El IDEAM mantiene la recomendación a la comunidad en general y a los comités Locales y Regionales estar atentos ante posibles incrementos súbitos en los niveles.

MAR CARIBE

CONDICIONES NORMALES

OCÉANO PACÍFICO

ALERTA AMARILLA: PLEAMAR

Durante los próximos hasta el 4 de marzo del presente año se espera una de las pleamares más significativas del mes en el litoral Pacífico nacional, asociado con la marea astronómica, se recomienda a habitantes costeros estar atentos a la evolución del fenómeno.

Omar FRANCO TORRES, Director General
Christian EUSCATEGUI COLLAZOS, Jefe Oficina del Servicio de Pronósticos y Alertas

Profesionales en turno:
Claudia CONTRERAS, Gloria ARANGO, Carlos ORTEGÓN, Catherine TOBÓN, Jhon VALENCIA, Araminta VEGA y Alberto PARDO.

Internet: <http://www.ideam.gov.co>
Correos electrónicos: servicio@ideam.gov.co, alertasideam@ideam.gov.co
Carrera 10 N° 20 - 30 ** Piso 9, Bogotá, D.C.
Teléfono: 3527160 ext. 1334-1336.

Siganos en: Twitter: @IDEAMColombia; Facebook: www.facebook.com/ideam.instituto
YouTube: Canal de Instituto IDEAM / <http://www.youtube.com/user/InstitutoIDEAM>

ALERTA ROJA. PARA TOMAR ACCIÓN Advierte a los sistemas de prevención y atención de desastres sobre la amenaza que puede ocasionar un fenómeno con efectos adversos sobre la población, el cual requiere la atención inmediata por parte de la población y de los cuerpos de atención y socorro. Se emite una alerta sólo cuando la identificación de un evento extraordinario indique la probabilidad de amenaza inminente y cuando la gravedad del fenómeno implique la movilización de personas y equipos, interrumpiendo el normal desarrollo de sus actividades cotidianas.

ALERTA NARANJA. PARA PREPARARSE Indica la presencia de un fenómeno. No implica amenaza inmediata y como tanto es catalogado como un mensaje para informarse y prepararse. El aviso implica vigilancia continua ya que las condiciones son propicias para el desarrollo de un fenómeno, sin que se requiera permanecer alerta.

ALERTA AMARILLA. PARA INFORMARSE Es un mensaje oficial por el cual se difunde información. Por lo regular se refiere a eventos observados, reportados o registrados y puede contener algunos elementos de pronóstico a manera de orientación. Por sus características pretéritas y futuras difiere del aviso y de la alerta, y por lo general no está encaminado a alertar sino a informar.

CONDICIONES NORMALES Indica que no existe ninguna clase de alerta para la región o zona mencionada.

°C: grados Celsius; m: metros; mm: milímetros; msnm: metros sobre nivel del mar;

Km/h: kilómetros sobre hora

GOES: Geostationary Operational Environmental Satellites (Satélite Geoestacionario Operacional Ambiental).

GOES-13 es el designado GOES-Este, localizado en 75° W sobre el ecuador geográfico.

HLC: hora local colombiana

PNN: Parque Nacional Natural; SFF: Santuario de Fauna y Flora