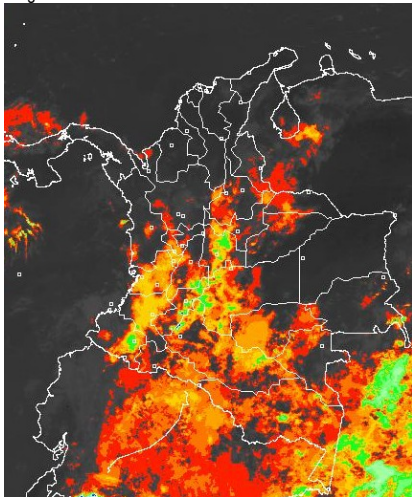


## CONDICIONES HIDROMETEOROLÓGICAS ACTUALES

En la mañana se han concentrado las lluvias más significativas, incluso con presencia de actividad eléctrica en sectores de los departamentos Huila, Putumayo, Occidente de Caquetá, Amazonas, zonas de montaña de Valle, Cauca y Nariño, así mismo se han presentado lluvias menos intensas al Occidente de Risaralda, en sectores de los Santanderes, Altiplano Cundiboyacense y Sur de Antioquia. Han persistido condiciones secas en la región Caribe y Orinoquía. Durante las horas de la tarde y de la noche se estima fortalecimientos de humedad y la nubosidad, situación que mantendrá las lluvias entre moderadas y fuertes en sectores del Occidente y Centro de la región Andina, la región Pacífica y el Sur de la Amazónica, mientras que en el resto del país condiciones entre parcial a mayormente cubiertas bajo tiempo seco.

## IMÁGEN SATELITAL

Imagen GOES-13 \* 04 de marzo de 2014 \* Hora 8:15 a.m. HLC



## PRONÓSTICO CONDICIONES METEOROLÓGICAS ESPECIALES

### ÁREA DEL VOLCÁN CERRO MACHÍN

A lo largo de la jornada condiciones cubiertas con presencia de precipitaciones entre moderadas y fuertes las más intensas en horas de la tarde.

El Servicio Geológico Colombiano lo reporta en **NIVEL AMARILLO (III): CAMBIOS EN EL COMPORTAMIENTO DE LA ACTIVIDAD VOLCÁNICA**. 4.80 -75.62

ELEVACIÓN (pies)	DIRECCIÓN	VELOCIDAD	
		NUDOS	Km/h
10,000	ESTE	5	9
18,000	SURESTE	5	9
24,000	SUROESTE	5	9
30,000	SUROESTE	5 - 10	9 - 18

### ÁREA DEL VOLCÁN NEVADO DEL HUILA

A lo largo de la jornada condiciones cubiertas con presencia de precipitaciones entre moderadas y fuertes las más intensas en horas de la tarde.

El Servicio Geológico Colombiano lo reporta en **NIVEL AMARILLO (III): CAMBIOS EN EL COMPORTAMIENTO DE LA ACTIVIDAD VOLCÁNICA**. 2.92 -76.05

ELEVACIÓN (pies)	DIRECCIÓN	VELOCIDAD	
		NUDOS	Km/h
10,000	ESTE	5	9
18,000	NOROESTE	5	9
24,000	NOROESTE	5	9
30,000	SURESTE	5	9

### ÁREA DEL VOLCÁN GALERAS

A lo largo de la jornada condiciones cubiertas con presencia de precipitaciones entre ligeras y moderadas las más intensas en horas de la tarde.

El Servicio Geológico Colombiano lo reporta en **NIVEL AMARILLO (III): CAMBIOS EN EL COMPORTAMIENTO DE LA ACTIVIDAD VOLCÁNICA**. 1.55 -77.37

ELEVACIÓN (pies)	DIRECCIÓN	VELOCIDAD	
		NUDOS	Km/h
10,000	NOROESTE	5	9
18,000	NOROESTE	5	9
24,000	NORTE	5	9
30,000	ESTE	5	9

### ÁREA DEL VOLCÁN NEVADO DEL RUIZ

A lo largo de la jornada condiciones cubiertas con presencia de precipitaciones entre moderadas y fuertes las más intensas en horas de la tarde.

El Servicio Geológico Colombiano lo reporta en **NIVEL AMARILLO (III): CAMBIOS EN EL COMPORTAMIENTO DE LA ACTIVIDAD VOLCÁNICA**. 4.89 -75.32

ELEVACIÓN (pies)	DIRECCIÓN	VELOCIDAD	
		NUDOS	Km/h
10,000	ESTE	5	9
18,000	SURESTE	5	9
24,000	SUROESTE	5	9
30,000	SUROESTE	10 - 15	18 - 28

## LO MÁS DESTACADO

**ALERTA ROJA. PARA TOMAR ACCIÓN** **ALERTA NARANJA. PARA PREPARARSE** **ALERTA AMARILLA. PARA INFORMARSE**

<b>LLUVIAS</b>	Continúan las precipitaciones sobre el territorio nacional las cuales principalmente se concentraron en las regiones Andina y Pacífica. El mayor volumen de precipitación se registró en el municipio de <b>Supatá (Cundinamarca), con 80.0 mm.</b>
<b>ALERTA ROJA</b>	<ul style="list-style-type: none"> <li>Por niveles altos en el río Mira.</li> <li>Por incendios de la cobertura vegetal en algunas zonas de bosques, cultivos y pastos localizadas en la región Caribe.</li> </ul>
<b>ALERTA NARANJA</b>	<ul style="list-style-type: none"> <li>Por deslizamientos de tierra en áreas inestables y de alta pendiente localizadas en los departamentos de: Antioquia, Caldas, Cauca, Cundinamarca, Quindío, Santander, Tolima, Nariño, Meta.</li> <li>Por crecientes súbitas en el río Patía y Telembí.</li> <li>Por crecientes súbitas en el río Putumayo y sus principales afluentes.</li> <li>Por incrementos de nivel en el río Cauca y sus principales afluentes.</li> </ul>
<b>ALERTA AMARILLA</b>	<ul style="list-style-type: none"> <li>Por crecientes súbitas en el río Ariari, Guayabero y Humea.</li> <li>Por incremento de nivel en el río Bogotá.</li> </ul>
<b>OTROS</b>	Durante el mes de marzo, conforme con la climatología, tenderá a acentuarse la primera temporada lluviosa del año en el territorio nacional, condición normal para la época. El IDEAM recomienda desde ya tomar las medidas preventivas en zonas de ladera o alta pendiente ante la posibilidad de deslizamientos de tierra o crecientes súbitas.



Consulte todos los días el pronóstico del tiempo y las alertas hidrometeorológicas vigentes del IDEAM, en un formato de calidad. Alrededor de las 7:30 a. m. está a disposición del público en [www.ideam.gov.co](http://www.ideam.gov.co). Se puede ver también en dispositivos móviles. [AQUÍ](#)

## PRECIPITACIONES

A continuación se relacionan los municipios donde en las últimas 24 horas se registraron precipitaciones iguales o superiores a **30.0 mm**:

DEPARTAMENTO	MUNICIPIO
<b>ANTIOQUIA</b>	Santa Rosa De Osos (44.0), Alejandría (40.0), Peñol (36.8), Concepción (32.0), San Francisco (26.0), Caramanta (25.0), San Roque (21.0), Belmira (20.0)
<b>BOYACA</b>	Tunja (34.6), Ramiriquí (25.3)
<b>CALDAS</b>	Pacora (51.0)
<b>CAUCA</b>	Rosas (33.6), Puracé (25.0), Rosas (21.5)
<b>CUNDINAMARCA</b>	Supatá (80.0), Tibacuy (44.5), Pandí (31.1), Nocaima (31.0), Pacho (28.0), Chia (23.5), Guasca (22.5)
<b>HUILA</b>	Tesalia (61.0), San Agustín (45.0), Colombia (38.0), Neiva (31.6), Baraya (27.0), Colombia (21.0), Palermo (20.0)
<b>NARIÑO</b>	Pupiales (35.0), Potosí (25.4)
<b>NORTE DE SANTANDER</b>	Chinácota (49.9), Cucutilla (28.0), Ragonvalia (20.0)
<b>QUINDIO</b>	Salento (40.0)
<b>RISARALDA</b>	Santa Rosa De Cabal (49.2), Belén Umbria (38.8), Pereira (35.2)
<b>SANTANDER</b>	Puerto Parra (37.4), Coromoro (31.0), Charalá (30.0), Encino (20.0)
<b>TOLIMA</b>	Alpujarra (60.0), Rioblanco (25.3)
<b>VALLE DEL CAUCA</b>	Bugalagrande (35.0), Guadalajara De Buga (32.0), Sevilla (31.0), Tuluá (30.0), Cali (30.0)

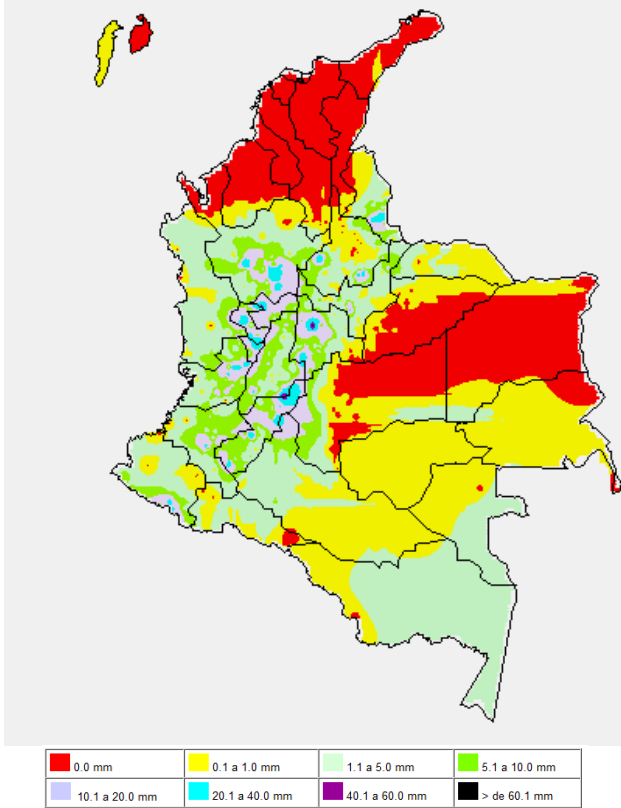
## TEMPERATURAS MÁXIMAS

A continuación se relacionan los municipios donde en las últimas 24 horas se registraron temperaturas iguales o superiores a **35.0°C**:

DEPARTAMENTO	MUNICIPIO
<b>ATLANTICO</b>	Manatí (36.2)
<b>BOLIVAR</b>	María La Baja (36.0), El Carmen De Bolívar (35.4), Zambrano (35.4), Arjona (35.2)
<b>CESAR</b>	Valledupar (38.6), Agustín Codazzi (36.4), Chiriguana (35.2)
<b>CORDOBA</b>	Planeta Rica (35.7), Ciénaga De Oro (35.5), Chima (35.1)
<b>LA GUAJIRA</b>	Urumita (35.8)
<b>MAGDALENA</b>	Zona Bananera (36.0), Pivijay (35.8)

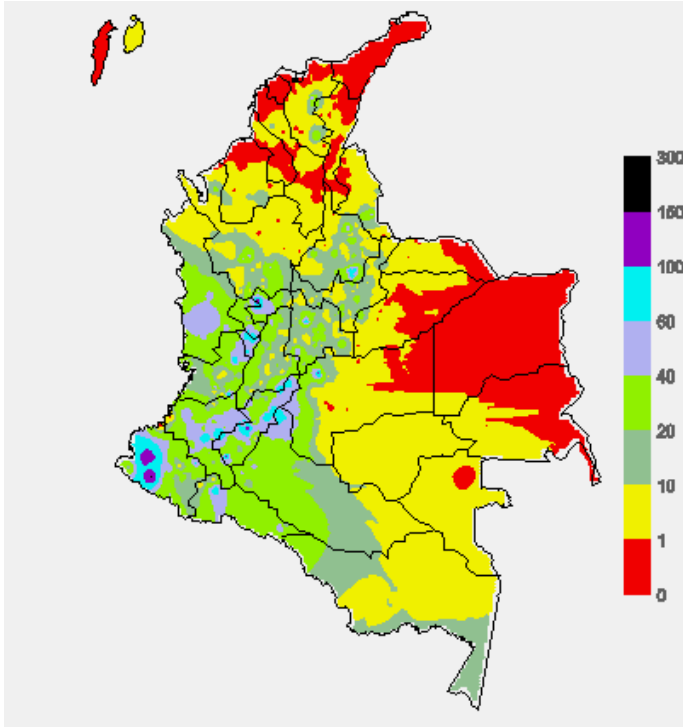
### MAPA DE PRECIPITACIÓN DIARIA

Desde las 7:00 a.m. del lunes 03 de marzo hasta las 7:00 a.m. del martes 04 de marzo del 2014.



### MAPA DE PRECIPITACIÓN ACUMULADA DE LOS ÚLTIMOS 3 DÍAS

Desde las 7:00 a.m. del viernes 28 de febrero hasta las 7:00 a.m. del lunes 03 de marzo del 2014



### PRONÓSTICO METEOROLÓGICO (martes 04 y miércoles 05 de marzo de 2014)

REGIÓN	PRONÓSTICO
SABANA DE BOGOTÁ	<p><b>MARTES:</b> Durante la mañana se estiman precipitaciones ligeras bajo cielo cubierto. Para las horas de la tarde y de la noche se fortalecerá la humedad e incrementará la nubosidad con lluvias de variada intensidad e intermitente sobre toda Ciudad y la Sabana, las más intensas al Noroccidente y Oriente de la Ciudad y Noroccidente de la Sabana. En la noche prevalecerá el tiempo seco bajo cielo cubierto. Se estima una temperatura máxima de 18°C.</p> <p><b>MIÉRCOLES:</b> Se prevé que predominen el tiempo seco en las horas de la mañana en gran parte del área. En la tarde se presentarán lluvias especialmente en el norte y occidente de la ciudad y de la Sabana.</p>
ANDINA	<p><b>MARTES:</b> Para la mañana se estima cielo cubierto en gran parte de la región con lluvias ligeras al Sur de Antioquia, Altiplano Cundiboyacense, Sur de Tolima, Norte de Huila y zonas de montaña de Valle del Cauca, Cauca y Nariño; precipitaciones de menor intensidad en el Eje Cafetero y Santanderes. Para la tarde se fortalecerá la humedad e incrementará la nubosidad con lluvias de variada intensidad sobre toda la región las más intensas en Antioquia, Occidente de Santander, Altiplano Cundiboyacense, Eje Cafetero, Nariño y Sur de Cauca. No se descarta la presencia de actividad eléctrica en los momentos de lluvia intensa. Para la noche disminuirán las precipitaciones, por otro lado, se activarán algunas lluvias ligeras y lloviznas en Valle del Cauca y sectores de Tolima.</p> <p><b>MIÉRCOLES:</b> Se prevé que las precipitaciones más fuertes y persistentes se concentren en zonas de Antioquia, Eje Cafetero, norte de Tolima, Cundinamarca, Occidente de Boyacá y en el Macizo colombiano. No se descarta la posibilidad de actividad eléctrica.</p>
CARIBE	<p><b>MARTES:</b> La jornada se caracterizará por presentar cielo semicubierto y tiempo seco, salvo algunas lluvias ligeras en las primeras horas de la noche al Sur de Bolívar.</p> <p><b>MIÉRCOLES:</b> Cielo parcialmente cubierto con lluvias y/o lloviznas en el Sur de Bolívar y de Córdoba, sectores de Cesar; para el resto de la región con predominio de tiempo seco.</p>
ARCHIPIÉLAGO DE SAN ANDRÉS, PROVIDENCIA Y SANTA CATALINA	<p><b>MARTES:</b> Cielo parcialmente nublado con predominio de tiempo seco la mayor parte de la jornada, aunque no se descartan lloviznas dispersas y esporádicas en horas de la tarde.</p> <p><b>MIÉRCOLES:</b> La jornada presentará cielo seminublado con predominio de tiempo seco.</p>
MAR CARIBE	<p><b>MARTES:</b> A lo largo de la jornada se estima cielo ligeramente cubierto con intervalos nubosos manteniéndose el tiempo seco.</p> <p><b>MIÉRCOLES:</b> Se prevé cielo semicubierto con predominio de tiempo seco.</p>
PACÍFICA	<p><b>MARTES:</b> En la mañana se espera cielo cubierto con lluvias ligeras en el Sur de Chocó, Valle del Cauca y Cauca. Para la tarde y noche se incrementará la nubosidad con lluvias entre ligeras y moderadas en el Sur de Chocó, Valle del Cauca y Cauca; precipitaciones de menor intensidad en Nariño. No se descarta la presencia de actividad eléctrica en los momentos de lluvia intensa.</p> <p><b>MIÉRCOLES:</b> Se prevé cielo entre parcial y mayormente nublado durante la jornada. Las lluvias más fuertes se presentarán en zonas de Cauca y Valle del Cauca; lluvias de menor intensidad en el resto de la región.</p>
OCÉANO PACÍFICO	<p><b>MARTES:</b> Durante la jornada se estima cielo parcialmente nublado con predominio de tiempo seco, exceptuando algunas lluvias en la noche al Sur y Centro del Océano Pacífico colombiano.</p> <p><b>MIÉRCOLES:</b> Se espera cielo parcialmente cubierto con predominio de tiempo seco.</p>
INSULAR PACÍFICO	<p><b>MARTES:</b> En la mañana y tarde se presentará cielo semicubierto con tiempo seco. Para la noche lluvias ligeras en Gorgona y tiempo seco en Malpelo.</p> <p><b>MIÉRCOLES:</b> Durante la jornada predominarán condiciones secas en Malpelo y Gorgona.</p>
ORINOQUIA	<p><b>MARTES:</b> En el transcurso de la jornada se presentará cielo semicubierto con predominio de tiempo seco, exceptuando algunas lluvias ligeras sobre el Piedemonte Llanero en horas de la tarde sobre el departamento del Meta y hacia el final de la jornada al Sur de Vichada.</p> <p><b>MIÉRCOLES:</b> Se estima cielo parcialmente cubierto con lluvias en Vichada y precipitaciones menos intensas en el piedemonte de Meta y de Arauca. El resto del área con predominio de tiempo seco.</p>
AMAZONIA	<p><b>MARTES:</b> Cielo mayormente cubierto a lo largo del día con lluvias entre ligeras y moderadas, las más intensas en horas de la tarde en el piedemonte de Putumayo, Amazonas y Vaupés. No se descarta la presencia de actividad eléctrica en los momentos de lluvia intensa.</p> <p><b>MIÉRCOLES:</b> Se mantendrán las condiciones lluviosas con precipitaciones de variada intensidad en Amazonas, Vaupés, Guainía y en el piedemonte Amazónico. Posibilidad alta de tormentas eléctricas.</p>

## ALERTAS VIGENTES Y PRODUCTOS ADICIONALES

Para mayor información sobre el pronóstico del estado del tiempo, informes técnicos diarios, comunicados especiales, mapas diarios de temperaturas máximas y mínimas e información diaria de precipitación se sugiere consultar los siguientes enlaces:

- [MAPA DIARIO DE TEMPERATURA MÁXIMA.](#)
- [MAPA DIARIO DE TEMPERATURA MÍNIMA.](#)
- [INFORMACIÓN DIARIA DE PRECIPITACIÓN Y TEMPERATURA DE LOS PRINCIPALES AEROPUERTOS DEL PAÍS.](#)
- [MOSAICO MAPAS DE PRECIPITACIÓN DIARIA EN MILÍMETROS](#)

### REGIÓN CARIBE

#### ALERTA ROJA: INCENDIOS DE LA COBERTURA VEGETAL

Se mantiene ésta alerta debido a la amenaza alta de ocurrencia de incendios de la cobertura vegetal en zonas de bosques, cultivos y pastos, localizados en los siguientes municipios y sectores aledaños:

DEPARTAMENTO	MUNICIPIOS
ATLÁNTICO	Barranquilla, Campo De La Cruz, Candelaria, Galapa, Malambo, Manatí, Ponedera, Puerto Colombia, Sabanalarga, Santa Lucia, Santo Tomas, Soledad.
BOLÍVAR	Arjona, Cartagena de Indias, Córdoba, El Carmen de Bolívar, María La Baja, San Jacinto, Santa Rosa, Turbaco, Turbaná, Zambrano.
CESAR	El Copey, San Diego, Valledupar.
CÓRDOBA	Buenavista, Cereté, Chima, Chinú, Ciénaga de Oro, Cotorra, Loricá, Los Córdoba, Momil, Montería, Moñitos, Planeta Rica, Pueblo Nuevo, Puerto Escondido, Purísima, Sahagún, San Andrés de Sotavento, San Antero, San Bernardo del Viento, San Carlos, San Pelayo, Tierralta
LA GUAJIRA	Albania, Dibulla, Maicao, Manaure, Riohacha, San Juan del Cesar, Uribia.
MAGDALENA	Algarrobo, Aracataca, Ciénaga, El Piñón, El Retén, Fundación, Pivijay, Plato, Pueblo Viejo, Sabanas de San Ángel, Santa Marta, Sitionuevo, Zona Bananera.
SUCRE	Caimito, Corozal, Coveñas, El Roble, Galeras, La Unión, Los Palmitos, Morroa, Ovejas, Palmito, Sampués, San Benito Abad, San Juan de Betulia (Betulia), San Marcos, San Onofre, San Pedro, Sincé, Sincelajo, Sucre, Tolú, Toluviéjo.

Se recomienda especial atención en los Parques Nacionales Naturales Sierra Nevada de Santa Marta, Macuira, el Santuario de Flora y Fauna Ciénaga Grande de Santa Marta y Vía Parque Isla de Salamanca.

#### ALERTA NARANJA: INCENDIOS DE LA COBERTURA VEGETAL

Debido al incremento de la temperatura en la región, se evidencia amenaza moderada de ocurrencia de incendios de la cobertura vegetal en zonas de bosques, cultivos y pastos, localizados en los siguientes municipios y sectores aledaños:

DEPARTAMENTO	MUNICIPIOS
ATLANTICO	Sabalarga, Ponedera, Galapa
BOLÍVAR	Soplaviento, Cartagena de Indias, Córdoba, El Carmen de Bolívar, San Jacinto.
CÓRDOBA	Loricá, Puerto Escondido, Buenavista, San Carlos, Montería, Los Córdoba, Cereté, San Pelayo, Moñitos
LA GUAJIRA	Albania, Riohacha, Maicao, Manaure, Uribia, Barrancas, Hato Nuevo.
MAGDALENA	Santa Marta, Ciénaga, Sabanas de San Ángel, Remolino
SUCRE	Los Palmitos, Ovejas, Toluviéjo, San Pedro, Coloso.

### REGIÓN ANDINA

#### ALERTA ROJA: INCENDIOS DE LA COBERTURA VEGETAL.

Se mantiene ésta alerta debido a la amenaza alta de ocurrencia de incendios de la cobertura vegetal en zonas de bosques, cultivos y pastos, localizados en los siguientes municipios y sectores aledaños:

DEPARTAMENTO	MUNICIPIOS
ANTIOQUIA	Arboletes, Necoclí, San Juan de Urabá, Turbo.
NORTE DE SANTANDER	Ocaña.

Se recomienda especial atención en los Parques Nacionales Naturales Chingaza, el Santuario de Flora y Fauna Iguaque, Sumapaz, Las Hermosas y Paramillo.

#### ALERTA NARANJA: INCENDIOS DE LA COBERTURA VEGETAL

Debido al incremento de la temperatura en la región, se evidencia amenaza moderada de ocurrencia de incendios de la cobertura vegetal en zonas de bosques, cultivos y pastos, localizados en los siguientes municipios y sectores aledaños:

DEPARTAMENTO	MUNICIPIOS
ANTIOQUIA	Carepa, Necoclí, Arboletes.

Se recomienda especial atención en los Parques Nacionales Naturales el Cocuy, Chingaza, Sumapaz, Las Hermosas y Paramillo.

#### ALERTA NARANJA: DESLIZAMIENTOS DE TIERRA

Se mantiene ésta alerta debido a la amenaza alta por deslizamientos de tierra en áreas inestables en los departamentos:

DEPARTAMENTO	MUNICIPIOS
ANTIOQUIA	Alejandría, Amagá, Argelia, Concepción, Nariño, Sonsón y Santo domingo.
CALDAS	Aguadas, Marquetalia, Norcasia, Pácora, Pensilvania, Salamina, Samaná y Victoria.
CAUCA	Almaguer, Bolívar, Caldono, Corinto, El Tambo, Inzá, Jambaló, La Sierra, Miranda, Piamonte, Piendamó, Popayán, Puracé (Coconuco), Rosas, Silvia, Sucre, Timbío, Timbiquí, Toribío, Totoró, Santa Rosa, La Vega, Páez (Belalcázar), Cajibío, Sotará (Paispambá) y Patía (El Bordo).
CUNDINAMARCA	Supatá y Yacopi.
QUINDÍO	Buenavista, Pijao y Salento.
SANTANDER	Coromoro, Encino, Güepsa, Oiba y Suaita.
TOLIMA	Alpujarra, Fresno, Líbano y Mariquita.

#### ALERTA NARANJA: POR INCREMENTO EN EL NIVEL DEL RIO CAUCA Y SUS PRINCIPALES AFLUENTES EN LA CUENCA ALTA

Continúa la alerta naranja por niveles altos del cauce principal del río Cauca, especialmente en la cuenca alta, dadas las lluvias que han venido presentando en los últimos días sobre sectores de los departamentos de Cauca y Valle del Cauca las cuales han generado crecientes súbitas en aportantes de este sector como el río Palo.

El IDEAM mantiene la recomendación para que autoridades locales y regionales y pobladores ribereños, especialmente del municipio de Yotoco en el departamento del Valle del Cauca, mantengan atento seguimiento al comportamiento del nivel y tomen las medidas pertinentes ante dichos incrementos.

#### ALERTA AMARILLA: POR CRECIENTES SUBITAS EN LOS RIOS APORTANTES A LA CUENCA DEL RIO BOGOTÁ, ESPECIALMENTE EN LA PARTE MEDIA DE LA CUENCA

El IDEAM hace un llamado de atención para que las autoridades locales y la población ubicada en la ribera de los ríos aportantes de la cuenca media del Bogotá, como el Teusacá y el Tunjuelo mantengan atento seguimiento al comportamiento de los niveles dado que las lluvias que se han venido presentado durante las últimas 12 horas y que se esperan persistan para hoy, pueden generar incrementos súbitos con valores significativos.

### REGIÓN PACÍFICA

#### ALERTA ROJA: POR INCREMENTO EN EL NIVEL DEL RIO MIRA

Se mantiene alerta roja en el río Mira monitoreado en la estación San Juan municipio de Tumaco debido a que se prevé que continúen las lluvias sobre sectores de la cuenca las cuales podrían generar nuevos incrementos con valores significativos en los niveles del río.

El IDEAM mantiene la recomendación para que autoridades locales y regionales y pobladores ribereños ubicados en la cuenca media-baja tomen las medidas preventivas ante estos incrementos, especialmente en las áreas rurales más bajas del municipio de Tumaco.

#### ALERTA NARANJA: POR CRECIENTES SUBITAS EN LOS RIOS PATIA Y TELEMBI

Se mantiene alerta naranja por eventos de precipitación de carácter ligero en la zona manteniendo niveles altos en los ríos Patía y Telembí. El IDEAM mantiene la recomendación, especialmente a pobladores ribereños de los municipios de Cumbitara, Pisanda, Barbaocoas, Maguí (Payán) y Salí para que estén atentos al comportamiento de los niveles de estos ríos.

#### ALERTA NARANJA: DESLIZAMIENTOS DE TIERRA

Se eleva a este nivel de alerta por deslizamientos de tierra áreas inestables localizadas en los departamentos:

DEPARTAMENTO	MUNICIPIOS
CAUCA	Guapi, López y Piamonte.
NARIÑO	Barbaocoas, Ricaurte, Samaniego, Roberto Payán (San José), Maguí (Payán) y Mallama (Piedrancha).

## REGIÓN ORINOQUIA

### ALERTA ROJA: INCENDIOS DE LA COBERTURA VEGETAL

Se mantiene ésta alerta debido a la amenaza alta de ocurrencia de incendios de la cobertura vegetal en zonas de bosques, cultivos y pastos, localizados en los siguientes municipios y sectores aledaños:

DEPARTAMENTO	MUNICIPIOS
ARAUCA	Araucuita.

Se recomienda especial atención en los Parques Nacionales Naturales Sierra de la Macarena, Cordillera de los Picachos, Sierra de la Macarena, Tinigua.

### ALERTA NARANJA: INCENDIOS DE LA COBERTURA VEGETAL

Debido al incremento de la temperatura en la región, se evidencia amenaza moderada de ocurrencia de incendios de la cobertura vegetal en zonas de bosques, cultivos y pastos, localizados en los siguientes municipios y sectores aledaños:

DEPARTAMENTO	MUNICIPIOS
ARAUCA	Arauca.

### ALERTA NARANJA: DESLIZAMIENTOS DE TIERRA

Se sugiere ésta alerta debido a la amenaza alta por deslizamientos de tierra en áreas inestables en los departamentos:

DEPARTAMENTO	MUNICIPIOS
META	Cubarral y El Castillo.

### ALERTA AMARILLA POR CRECIENTES SUBITAS EN LOS RIOS ARIARI, GUAYABERO Y HUEMA

Se mantiene este nivel de alerta ante la probabilidad de que para hoy se presenten lluvias sobre sectores del Piedemonte Llanero que podrían ocasionar incrementos súbitos en los niveles de los ríos.

Durante los últimos días se presentaron lluvias fuertes que generaron incrementos significativos en los niveles del río Ariari, monitoreado en Puerto Angosturas municipio de Cubarral-Meta, río Guayabero, municipio de La Macarena-Meta y el río Humea monitoreado en el municipio de Medina-Cundinamarca.

El Ariari y Guayabero son afluentes de la cuenca alta del Guaviare en tanto que el Humea es afluente de la cuenca alta del Meta.

## REGIÓN AMAZÓNICA

### ALERTA NARANJA: INCENDIOS DE LA COBERTURA VEGETAL

Se mantiene ésta alertas debido a la amenaza alta de ocurrencia de incendios de la cobertura vegetal en zonas de bosques, cultivos y pastos, localizados en los siguientes municipios y sectores aledaños:

DEPARTAMENTO	MUNICIPIOS
GUAVIARE	San José del Guaviare.

### ALERTA NARANJA CRECIENTES SUBITAS EN EL RIO PUTUMAYO Y SUS PRINCIPALES AFLUENTES

Se mantiene este nivel de alerta dado que se prevé nuevos incrementos súbitos en los niveles tanto del cauce principal de la cuenca alta como de sus aportantes en estos sectores, de acuerdo con la probabilidad de persistencia de lluvias sobre sectores de la cuenca.

Se resalta que los valores actuales de los niveles prevalecen en el rango de medios-altos, por lo que se mantiene el llamado de atención para que pobladores ribereños se mantengan atentos al comportamiento de los niveles de los ríos.

## MAR CARIBE

### ALERTA AMARILLA: OLEAJE Y VIENTO

En la mayor parte del área marítima, especialmente en alta mar la altura de las olas variará entre 3.0 – 4.0 metros y el viento se aproximará a 25 – 30 nudos (46 – 56 km/h), condición que podría ser de amenaza para la travesía de embarcaciones menores, pescadores y usuarios, se recomienda extremar las medidas de seguridad para todas las actividades marítimas que se realizan en estas áreas, en especial las realizadas en aguas no protegidas.

## OCÉANO PACÍFICO

### ALERTA AMARILLA: PLEAMAR

Hasta el 4 de marzo del presente año se espera una de las pleamares más significativas del mes en el litoral Pacífico nacional, asociado con la marea astronómica, se recomienda a habitantes costeros estar atentos a la evolución del fenómeno.

**ALERTA ROJA, PARA TOMAR ACCIÓN** Advierte a los sistemas de prevención y atención de desastres sobre la amenaza que puede ocasionar un fenómeno con efectos adversos sobre la población, el cual requiere la atención inmediata por parte de la población y de los cuerpos de atención y socorro. Se emite una alerta sólo cuando la identificación de un evento extraordinario indique la probabilidad de amenaza inminente y cuando la gravedad del fenómeno implique la movilización de personas y equipos, interrumpiendo el normal desarrollo de sus actividades cotidianas.

**ALERTA NARANJA, PARA PREPARARSE** Indica la presencia de un fenómeno. No implica amenaza inmediata y como tanto es catalogado como un mensaje para informarse y prepararse. El aviso implica vigilancia continua ya que las condiciones son propicias para el desarrollo de un fenómeno, sin que se requiera permanecer alerta.

**ALERTA AMARILLA, PARA INFORMARSE** Es un mensaje oficial por el cual se difunde información. Por lo regular se refiere a eventos observados, reportados o registrados y puede contener algunos elementos de pronóstico a manera de orientación. Por sus características pretéritas y futuras difiere del aviso y de la alerta, y por lo general no está encaminado a alertar sino a informar.

**CONDICIONES NORMALES** Indica que no existe ninguna clase de alerta para la región o zona mencionada.

°C: grados Celsius; m: metros; mm: milímetros; msnm: metros sobre nivel del mar;

Km/h: kilómetros sobre hora

GOES: Geostationary Operational Environmental Satellites (Satélite Geoestacionario Operacional Ambiental).

GOES-13 es el designado GOES-Este, localizado en 75° W sobre el ecuador geográfico.

HLC: hora local colombiana

PNN: Parque Nacional Natural: SFF: Santuario de Fauna y Flora

Omar FRANCO TORRES, Director General  
Christian EUSCATEGUI COLLAZOS, Jefe Oficina del Servicio de Pronósticos y Alertas  
\*\*\*\*\*

Profesionales en turno:

Jhon VALENCIA, Leidy RODRIGUEZ, Claudia CONTRERAS, Gloria ARANGO, Vicente PEÑA, Patricia MESA y Juan Francisco ALAMEDA.

Internet: <http://www.ideam.gov.co>

Correos electrónicos: [servicio@ideam.gov.co](mailto:servicio@ideam.gov.co), [alertas@ideam.gov.co](mailto:alertas@ideam.gov.co)

Carrera 10 N° 20 - 30 \*\* Piso 9, Bogotá, D.C.

Teléfono: 3527160 ext. 1334-1336.

Siganos en: Twitter: @IDEAMColombia; Facebook: [www.facebook.com/ideam.instituto](http://www.facebook.com/ideam.instituto)  
YouTube: Canal de InstitutoIDEAM / <http://www.youtube.com/user/InstitutoIDEAM>