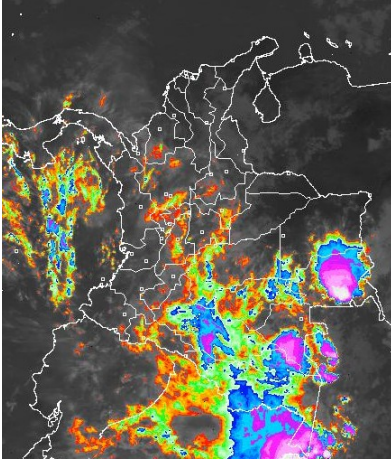


## CONDICIONES HIDROMETEOROLÓGICAS ACTUALES

En el transcurso de la mañana se han presentado fuertes niveles de nubosidad a lo largo del territorio nacional, principalmente en el Centro y Sur de las regiones Andina, Pacífica y sobre toda Amazonia, concentrado lluvias intensas, e incluso con presencia de actividad eléctrica en sectores de los departamentos, Amazonas, Vaupés y Guainía y lluvias de menor intensidad en Huila, Putumayo, Occidente de Caquetá, Occidente de Risaralda, sectores de los Santanderes, Suroriente de Antioquia y zonas de montaña de Valle, Cauca y Nariño. Han persistido condiciones secas en el Norte de las regiones región Caribe y Orinoquia. Durante las horas de la tarde y de la noche se presentará fortalecimiento de humedad y nubosidad por la situación al Sur del país, lo que mantendrá las lluvias entre moderadas y fuertes en sectores del Occidente y Centro de la región Andina, la región Pacífica y la Amazónica, mientras que en el resto del país condiciones entre parcial a mayormente cubiertas bajo tiempo seco. No se descarta e los momentos de lluvias intensas la presencia de actividad eléctrica.

## IMÁGEN SATELITAL

Imagen GOES-13 \* 10 de marzo de 2014 \* Hora 8:45 a.m. HLC



## PRONÓSTICO CONDICIONES METEOROLÓGICAS ESPECIALES

### ÁREA DEL VOLCÁN CERRO MACHÍN

A lo largo de la jornada predominarán las condiciones mayormente cubiertas con presencia de precipitaciones ligeras en la mañana y entre moderadas a fuertes en horas de la tarde y la noche. **EL SERVICIO GEOLOGICO COLOMBIANO lo reporta en NIVEL AMARILLO (III): CAMBIOS EN EL COMPORTAMIENTO DE LA ACTIVIDAD VOLCANICA. 4.80 -75.62**

ELEVACIÓN (pies)	DIRECCIÓN	VELOCIDAD	
		NUDOS	Km/h
10,000	OESTE	5	9
18,000	SUROESTE	5	9
24,000	ESTE	5 - 10	9 - 18
30,000	SURESTE	15 - 20	28 - 37

### ÁREA DEL VOLCÁN NEVADO DEL HUILA

A lo largo de la jornada predominarán las condiciones mayormente cubiertas con presencia de precipitaciones ligeras en la mañana y entre moderadas a fuertes en horas de la tarde y la noche. **EL SERVICIO GEOLOGICO COLOMBIANO lo reporta en NIVEL AMARILLO (III): CAMBIOS EN EL COMPORTAMIENTO DE LA ACTIVIDAD VOLCANICA. 2.92 -76.05**

ELEVACIÓN (pies)	DIRECCIÓN	VELOCIDAD	
		NUDOS	Km/h
10,000	ESTE	5	9
18,000	ESTE	5	9
24,000	ESTE	10 - 15	18 - 28
30,000	ESTE	20 - 25	37 - 46

### ÁREA DEL VOLCÁN GALERAS

Se pronostican condiciones nubosas durante todo el día, bajo tiempo seco en horas de la mañana y presencia de lluvias ligeras y dispersas a diferentes horas de la tarde y de la noche. **EL SERVICIO GEOLOGICO COLOMBIANO lo reporta en NIVEL AMARILLO (III): CAMBIOS EN EL COMPORTAMIENTO DE LA ACTIVIDAD VOLCANICA. 1.55 -77.37**

ELEVACIÓN (pies)	DIRECCIÓN	VELOCIDAD	
		NUDOS	Km/h
10,000	OESTE	5	9
18,000	ESTE	5 - 10	9 - 18
24,000	ESTE	15 - 20	28 - 37
30,000	ESTE	15 - 20	28 - 37

### ÁREA DEL VOLCÁN NEVADO DEL RUIZ

A lo largo de la jornada predominarán las condiciones mayormente cubiertas con presencia de precipitaciones ligeras en la mañana y entre moderadas a fuertes en horas de la tarde y la noche. **EL SERVICIO GEOLOGICO COLOMBIANO lo reporta en NIVEL AMARILLO (III): CAMBIOS EN EL COMPORTAMIENTO DE LA ACTIVIDAD VOLCANICA. 4.89 -75.32**

ELEVACIÓN (pies)	DIRECCIÓN	VELOCIDAD	
		NUDOS	Km/h
10,000	OESTE	5	9
18,000	ESTE	5 - 10	9 - 18
24,000	ESTE	15 - 20	28 - 37
30,000	ESTE	15 - 20	28 - 37

## LO MÁS DESTACADO

**ALERTA ROJA. PARA TOMAR ACCIÓN** **ALERTA NARANJA. PARA PREPARARSE** **ALERTA AMARILLA. PARA INFORMARSE**

<b>LLUVIAS</b>	Continúan las precipitaciones sobre el territorio nacional las cuales principalmente se concentraron en las regiones Andina, Pacífica y Amazónica. El mayor volumen de precipitación se registró en el municipio de <b>Salento (Quindío), con 106,0 mm.</b>
<b>ALERTA ROJA</b>	<ul style="list-style-type: none"> <li>Por incendios de la cobertura vegetal en algunas zonas de bosques, cultivos y pastos localizadas en la región Caribe, Andina y Orinoquia.</li> <li>Por deslizamientos de tierra en las regiones Andina y Pacífica.</li> </ul>
<b>ALERTA NARANJA</b>	<ul style="list-style-type: none"> <li>Por deslizamientos de tierra en áreas inestables y de alta pendiente localizadas en las regiones Andina, Pacífica y Orinoquia.</li> <li>Por crecientes súbitas en el río Putumayo y sus principales afluentes</li> <li>Por niveles altos en el río Cauca</li> </ul>
<b>ALERTA AMARILLA</b>	<ul style="list-style-type: none"> <li>Por crecientes súbitas en los ríos La vieja y Otún en el eje Cafetero.</li> <li>Por incremento de los niveles en los ríos Patía y Mira.</li> </ul>
<b>OTROS</b>	Durante el mes de marzo, conforme con la climatología, tenderá a acentuarse la primera temporada lluviosa del año en el territorio nacional, condición normal para la época. El IDEAM recomienda desde ya tomar las medidas preventivas en zonas de ladera o alta pendiente ante la posibilidad de deslizamientos de tierra o crecientes súbitas.



Consulte todos los días el pronóstico del tiempo y las alertas hidrometeorológicas vigentes del IDEAM, en un formato de calidad. Alrededor de las 7:30 a. m. está a disposición del público en [www.ideam.gov.co](http://www.ideam.gov.co). Se puede ver también en dispositivos móviles. [AQUÍ](#)

## PRECIPITACIONES

A continuación se relacionan los municipios donde en las últimas 24 horas se registraron precipitaciones iguales o superiores a **30.0 mm**:

DEPARTAMENTO	MUNICIPIO
<b>AMAZONAS</b>	Leticia (26.4)
<b>ANTIOQUIA</b>	Betania (52.0), Pueblorrico (39.0), Andes (25.7)
<b>CALDAS</b>	Palestina (46.0), Salamina (36.0)
<b>CAUCA</b>	Puracé (20.0)
<b>CESAR</b>	La gloria (80.4), Pailitas (45.0), Pelaya (38.4), Chiriguará (24.0)
<b>CHOCO</b>	San José Del Palmar (58.3), Bahía Solano (34.0), Quibdó (33.9)
<b>GUAVIARE</b>	San José Del Guaviare (41.0)
<b>HUILA</b>	Tello (50.0), Baraya (34.6), Agrado (33.0), Neiva (32.7), Rivera (30.0), Isnos (23.4), Colombia (22.0), La Plata (21.7), Villavieja (20.5), Yaguará (20.0), San Agustín (20.0)
<b>MAGDALENA</b>	Fundación (21.3)
<b>META</b>	Villavicencio (63.0), Cubarral (42.0), Lejanías (42.0), Vistahermosa (40.0), El Dorado (31.0), Guamal (30.0), Fuente De Oro (20.0)
<b>NARIÑO</b>	Buesaco (28.3)
<b>PUTUMAYO</b>	Puerto Leguizamó (81.0)
<b>QUINDIO</b>	Salento (106.0), Calarcá (67.7), Pijao (46.0)
<b>RISARALDA</b>	Belén De Umbria (58.0), Santa Rosa De Cabal (43.3), La Virginia (25.0)
<b>SANTANDER</b>	Chima (36.8), Lebrija (35.0), Rionegro (26.6)
<b>TOLIMA</b>	Ataco (54.0), Murillo (36.0), Alpujarra (30.0), Chaparral (22.5), Planadas (22.0)
<b>VALLE DEL CAUCA</b>	Guacarí (40.0), Bugalagrande (35.0), Florida (32.0), Tuluá (30.8), Guadalupe De Buga (23.6), Ansermanuevo (21), Buenaventura (20.4),
<b>VAUPES</b>	Mitú (25.0)

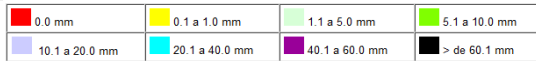
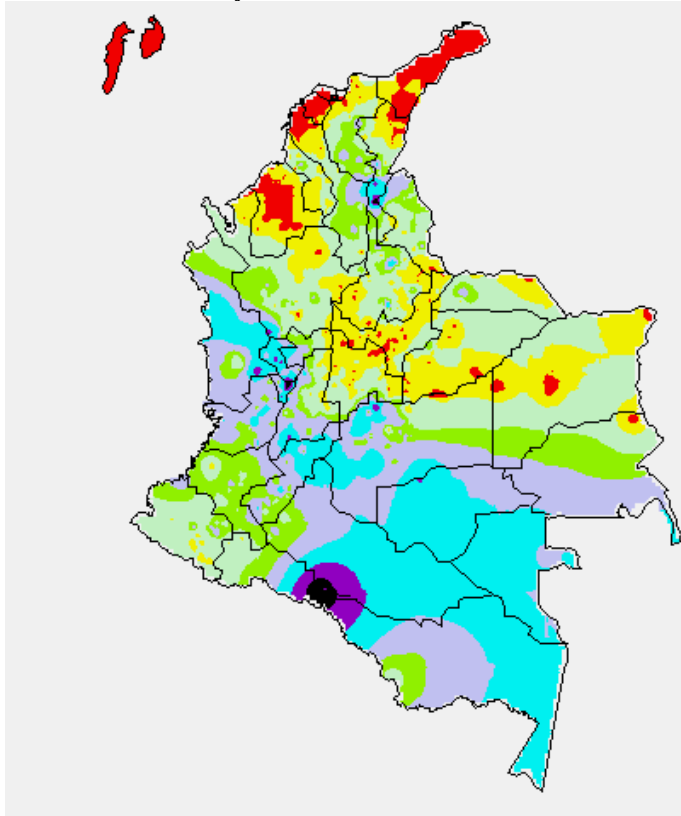
## TEMPERATURAS MÁXIMAS

A continuación se relacionan los municipios donde en las últimas 24 horas se registraron temperaturas iguales o superiores a **35.0°C**:

DEPARTAMENTO	MUNICIPIO
<b>ATLANTICO</b>	Manatí (35.4)
<b>BOLIVAR</b>	María La Baja (36.6), Zambrano (35.4), Arjona (35.0)
<b>CASANARE</b>	Orocúe (36.6)
<b>CESAR</b>	Valledupar (36.0)
<b>GUAJIRA</b>	Manaure (36.8)
<b>VICHADA</b>	Cumaribo (35.8), Puerto Carreño (38.8)

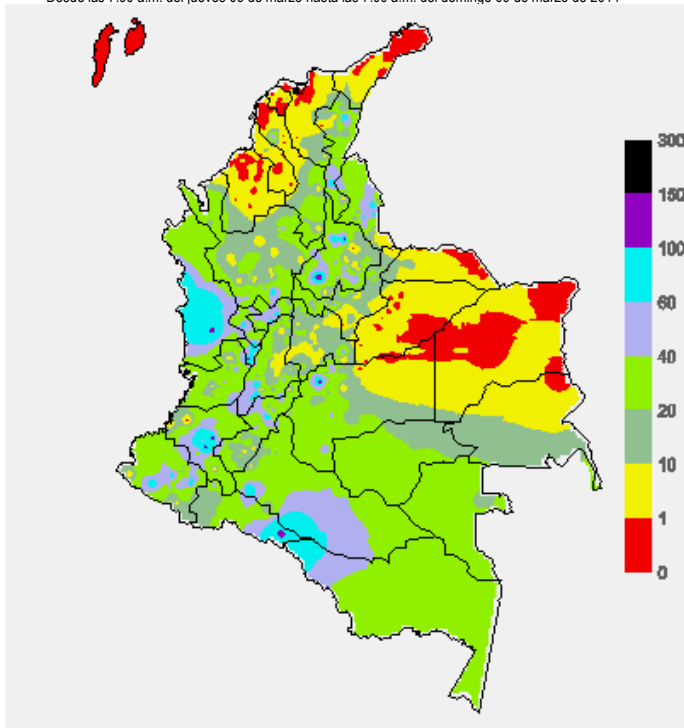
## MAPA DE PRECIPITACIÓN DIARIA

Desde las 7:00 a.m. del domingo 09 de marzo hasta las 7:00 a.m. del lunes 10 de marzo del 2014.



## MAPA DE PRECIPITACIÓN ACUMULADA DE LOS ÚLTIMOS 3 DÍAS

Desde las 7:00 a.m. del jueves 06 de marzo hasta las 7:00 a.m. del domingo 09 de marzo de 2014



## ESTADO DE LOS EMBALSES

A continuación se relacionan los volúmenes útiles diarios (expresados en porcentaje) de reservas de algunos embalses de acuerdo con información consultada en XM.

ZONA	EMBALSE		VOLUMEN ÚTIL DIARIO (%)	
ANTIOQUIA	MIEL I		83.23	
	MIRAFLORES		60.51	
	PENOL		54.44	
	PLAYAS		80.16	
	PORCE II		28.61	
	PORCE III		45.92	
	PUNCHINA		66.45	
	RIOGRANDE2		54.07	
	SAN LORENZO		77.22	
CARIBE	TRONERAS		32.64	
	URRÁ I		45.26	
CENTRO	AGREGADO BOGOTÁ	54.14	NEUSA	62.14
			SISGA	43.37
			TOMINÉ	54.21
	BETANIA		73.69	
	MUÑA		93.46	
ORIENTE	PRADO		107.96	
	CHUZA		54.68	
	ESMERALDA		44.43	
VALLE DEL CAUCA	GUAVIO		38.78	
	ALTO ANCHICAYÁ		92.69	
	CALIMA 1		75.15	
	SALVAJINA		67.10	

## PRONÓSTICO METEOROLÓGICO (lunes 10 y martes 11 de marzo de 2014)

REGIÓN	PRONÓSTICO
SABANA DE BOGOTÁ	<p><b>LUNES:</b> A lo largo de la jornada se espera cielo entre parcial y mayormente cubierto, en horas de la mañana predominarán las condiciones secas. En la tarde e inicios de la noche son estimados chubascos en sectores del Oriente y Norte de la Sabana y de la Ciudad.</p> <p><b>MARTES:</b> Cielo de parcial a mayormente cubierto con precipitaciones ligeras y dispersas sobre el área oriental y Norte de la Ciudad y de la Sabana, especialmente en la tarde y noche.</p>
ANDINA	<p><b>LUNES:</b> Durante la mañana se estima cielo mayormente cubierto a lo largo de la región, con precipitaciones ligeras en sectores de Valle del Cauca, Cauca, Tolima y Huila y lluvias de mayor intensidad en áreas del Eje cafetero y Occidente de Antioquia. En la tarde y noche se fortalecerá la humedad y la nubosidad situación que favorecerá precipitaciones entre moderadas a fuertes a lo largo de la región, las lluvias más intensas concentradas en Antioquia, Magdalena Medio, sectores del Altiplano Cundiboyacense, y montañas de Valle del Cauca, Cauca y Nariño. No se descarta la presencia de actividad eléctrica.</p> <p><b>MARTES:</b> En la mayor parte de la región se estiman precipitaciones entre ligeras y moderadas, especialmente en zonas de Antioquia, Magdalena Medio, Cauca y Nariño; lluvias menos intensas hacia el altiplano Cundiboyacense, Valle del Cauca y Eje cafetero.</p>
CARIBE	<p><b>LUNES:</b> Hacia las horas de la mañana se esperan condiciones de cielo entre ligeramente cubierto y parcialmente cubierto con predominio de tiempo seco. En horas de la tarde y de la noche son posibles precipitaciones ligeras y sectorizadas en Córdoba, Urabá, Cesar y en el Sur de Bolívar y Magdalena.</p> <p><b>MARTES:</b> Durante la mayor parte de la jornada se esperan condiciones secas con cielo entre ligera y parcialmente cubierto sin descartar lluvias moderadas y sectorizadas después del mediodía y durante la noche en Córdoba, Sucre y Bolívar.</p>
ARCHIPIÉLAGO DE SAN ANDRÉS, PROVIDENCIA Y SANTA CATALINA	<p><b>LUNES:</b> Cielo entre ligeramente y parcialmente nublado con predominio de tiempo seco durante gran parte de la jornada, sin descartar lloviznas dispersas y de corta duración en horas de la tarde y noche.</p> <p><b>MARTES:</b> Aunque se esperan condiciones secas no se descartan precipitaciones ligeras y ocasionales a lo largo de la jornada.</p>
MAR CARIBE	<p><b>LUNES:</b> A lo largo de la jornada se mantendrán las condiciones secas y soleadas con cielo seminublado, salvo en el Golfo de Urabá y en el área de San Andrés y Providencia donde son previstas precipitaciones a diferentes horas.</p> <p><b>MARTES:</b> Durante el día se estiman condiciones de cielo seminublado en gran parte del área marítima con predominio de tiempo seco, excepto en el archipiélago de San Andrés y Providencia donde se prevén lluvias ligeras y esporádicas.</p>
PACÍFICA	<p><b>LUNES:</b> A lo largo de la jornada predominarán las condiciones cubiertas con nubosas con lluvias entre moderadas a fuertes. En horas de la mañana se esperan precipitaciones en el litoral de Valle del Cauca y en el Sur de Chocó. Hacia la tarde y noche se intensificarán las lluvias, las más fuertes en sectores del litoral de Valle del Cauca, Cauca y Nariño. No se descarta la probabilidad de tormenta eléctrica.</p> <p><b>MARTES:</b> Se esperan precipitaciones de ligeras a moderadas, temprano en la mañana, al final de la tarde y por la noche en sectores de Chocó y en el litoral de Valle del Cauca y Cauca.</p>

REGIÓN	PRONÓSTICO
OCEANO PACIFICO	<b>LUNES:</b> Cielo semicubierto con precipitaciones sobre el litoral Pacífico colombiano a lo largo del día, las más importantes y persistentes enfrente de Chocó y Valle del Cauca. No se descarta la presencia de actividad eléctrica en los momentos de lluvia intensa. <b>MARTES:</b> Nubosidad variable con intervalos de lluvias ligeras a moderadas en el Centro y Sur de la cuenca del Pacífico colombiano.
INSULAR PACIFICO	<b>LUNES:</b> En Malpelo y Gorgona se esperan precipitaciones de ligeras a moderadas especialmente en horas de la tarde y noche. Probabilidad de descargas eléctricas. <b>MARTES:</b> En Gorgona se advierten lluvias de variada intensidad a diferentes horas de la tarde y noche. En Malpelo no se descartan precipitaciones ligeras e intermitentes.
ORINOQUIA	<b>LUNES:</b> En la mañana son estimadas precipitaciones entre ligeras y moderadas en el Piedemonte llanero de los departamentos de Meta y Casanare; mientras que en Arauca y Vichada predominará el tiempo seco. Hacia la tarde y la noche se fortalecerá la nubosidad a lo largo de la región con precipitaciones sobre el Piedemonte llanero y el Sur de los departamentos de Meta y Vichada. <b>MARTES:</b> Aunque se esperan condiciones secas durante la mayor parte de la jornada no se descartan lluvias en Vichada y Meta durante algunas horas de la tarde y noche.
AMAZONIA	<b>LUNES:</b> En horas de la mañana se estiman precipitaciones entre moderadas a fuertes en Amazonas, Vaupés y Guainía, acompañadas de tormentas eléctricas; lluvias menos intensas en Guaviare, Oriente de Caquetá y Putumayo. En horas de la tarde y de la noche prevalecerán las condiciones nubosas a lo largo de la región con lluvias de variada intensidad, acompañadas de tormentas eléctricas en sectores del Piedemonte amazónico, Amazonas, Vaupés y Guainía. <b>MARTES:</b> Cielo mayormente cubierto con precipitaciones entre ligeras a moderadas en Vaupés, Guainía y Amazonas, lluvias menos intensas en Caquetá, Guaviare y Putumayo. Probables descargas eléctricas.

## ALERTAS VIGENTES Y PRODUCTOS ADICIONALES

Para mayor información sobre el pronóstico del estado del tiempo, informes técnicos diarios, comunicados especiales, mapas diarios de temperaturas máximas y mínimas e información diaria de precipitación se sugiere consultar los siguientes enlaces:

- [MAPA DIARIO DE TEMPERATURA MÁXIMA.](#)
- [MAPA DIARIO DE TEMPERATURA MÍNIMA.](#)
- [INFORMACIÓN DIARIA DE PRECIPITACIÓN Y TEMPERATURA DE LOS PRINCIPALES AEROPUERTOS DEL PAÍS.](#)
- [MOSAICO MAPAS DE PRECIPITACIÓN DIARIA EN MILÍMETROS](#)

## REGIÓN CARIBE

### ALERTA ROJA: INCENDIOS DE LA COBERTURA VEGETAL

Se mantiene ésta alerta debido a la amenaza alta de ocurrencia de incendios de la cobertura vegetal en zonas de bosques, cultivos y pastos, localizados en los siguientes municipios y sectores aledaños:

DEPARTAMENTO	MUNICIPIOS
ATLÁNTICO	Barranquilla, Galapa, Malambo, Manatí, Puerto Colombia, Soledad, Tubará.
BOLÍVAR	Arjona, Cartagena de Indias, Clemencia, Córdoba, Magangué, Pinillos, Santa Catalina, Santa Rosa, Turbaco, Turbaná, Villanueva, Zambrano.
CESAR	Agustín Codazzi, La Paz.
CÓRDOBA	Ayapel, Buenavista, Chima, Chinú, Ciénaga de Oro, Cotorra, La Apartada, Loricá, Los Córdoba, Momil, Montelíbano, Montería, Moñitos, Planeta Rica, Pueblo Nuevo, Purísima, Sahagún, San Andrés de Sotavento, San Antero, San Bernardo del Viento, San Carlos, San Pelayo, Tierralta, Valencia
LA GUAJIRA	Albania, Maicao, Manaure, San Juan del Cesar, Uribia.
MAGDALENA	Aracataca, Ciénaga, El Retén, Fundación, Pivijay, Plato, Pueblo Viejo, Sabanas de San Ángel, Sitionuevo, Zona Bananera.
SUCRE	Caimito, Corozal, Coveñas, El Roble, Galeras, Guaranda, La Unión, Palmito, Sampués, San Benito Abad, San Marcos, Sincelejo, Sucre, Tolú

Se recomienda especial atención en los Parques Nacionales Naturales Sierra Nevada de Santa Marta, Macuira, el Santuario de Flora y Fauna Ciénaga Grande de Santa Marta y Vía Parque Isla de Salamanca.

### ALERTA NARANJA: INCENDIOS DE LA COBERTURA VEGETAL

Debido al incremento de la temperatura en la región, se evidencia amenaza moderada de ocurrencia de incendios de la cobertura vegetal en zonas de bosques, cultivos y pastos, localizados en los siguientes municipios y sectores aledaños:

DEPARTAMENTO	MUNICIPIOS
ATLÁNTICO	Campo de La Cruz, Candelaria, Sabanalarga, Sabanalarga, Santa Lucía
BOLÍVAR	San Jacinto del Cauca, María La Baja
CESAR	Astrea, Chiriguáná
CÓRDOBA	Cereté.
LA GUAJIRA	Barrancas y Hato Nuevo
MAGDALENA	Algarrobo, Chivolo, Nueva Granada, Santa Ana, Santa Bárbara de Pinto, Santa María.

## REGIÓN ANDINA

### ALERTA ROJA: DESLIZAMIENTOS DE TIERRA

Se emite ésta alerta debido a la amenaza alta a muy alta por deslizamientos de tierra en áreas inestables en los departamentos:

DEPARTAMENTO	MUNICIPIOS
CALDAS	Pacora y Samaná
CAUCA	El Tambo, Popayán, Rosas, Timbío, Timbiquí, La Vega, Puracé (Coconuco), Sotará (Paispambá) y La sierra.

### ALERTA ROJA: INCENDIOS DE LA COBERTURA VEGETAL.

Se mantiene ésta alerta debido a la amenaza alta de ocurrencia de incendios de la cobertura vegetal en zonas de bosques, cultivos y pastos, localizados en los siguientes municipios y sectores aledaños:

DEPARTAMENTO	MUNICIPIOS
ANTIOQUIA	Arboletes, Carepa, Necoclí, San Juan de Urabá y Turbo.

Se recomienda especial atención en los Parques Nacionales Naturales Chingaza, el Santuario de Flora y Fauna Iguaque, Sumapaz, Las Herosas y Paramillo.

### ALERTA NARANJA: DESLIZAMIENTOS DE TIERRA

Se mantiene ésta alerta debido a la amenaza alta por deslizamientos de tierra en áreas inestables en los departamentos:

DEPARTAMENTO	MUNICIPIOS
ANTIOQUIA	Amagá, Concepción, Fredonia, Nariño, Santa Bárbara y San Luis.
CALDAS	Aguadas, Manzanares, Marquetalia, Manizales, Marulanda, Norcasia, Pácora, Pensilvania, Salamina, Samaná y Victoria.
CUNDINAMARCA	Bituima, Caparrapí, Granada, Quebradanegra, Quipile, San Antonio de Tequendama, Vianí, Villeta y La Vega.
QUINDÍO	Buenavista, Córdoba, Pijao y Salento.
RISARALDA	Belén de Umbría, Pereira y Santa Rosa de Cabal.
SANTANDER	Albania, Barbosa, Charalá, Cimitarra, Coromoro, Encino, Florián, Güepsa, Landázuri y Lebrija.

### ALERTA NARANJA: NIVELES ALTOS EN EL RIO CAUCA

Permanecen los niveles altos en el río Cauca, con valores ligeramente inferiores a la cota de afectación en inmediaciones del municipio de Yotoco en el departamento del Valle del Cauca por lo cual El IDEAM recomienda a los Comités de Gestión del Riesgo Local y Regional y a la ciudadanía en general, estar atentos ante la posible afectación por inundaciones en áreas rurales bajas del municipio de Yotoco.

### ALERTA AMARILLA: SE PREVÉ CRECIENTES SÚBITAS EN LOS RIOS LA VIEJA Y OTÚN EN EL EJE CAFETERO

Se mantiene este nivel de alerta debido a las lluvias de variada intensidad que se presentaron en el Eje Cafetero durante algunas horas de la noche, por lo que se prevé crecientes súbitas en los ríos La Vieja y Otún. Se recomienda a los pobladores de las zonas ribereñas bajas estar atentos ante incrementos de nivel en estos ríos.

## REGIÓN PACÍFICA

### ALERTA ROJA: DESLIZAMIENTOS DE TIERRA

Se emite ésta alerta debido a la amenaza alta a muy alta por deslizamientos de tierra en áreas inestables en los departamentos:

DEPARTAMENTO	MUNICIPIOS
CAUCA	López de Micay y Guapi

### ALERTA NARANJA: DESLIZAMIENTOS DE TIERRA

Se eleva a este nivel de alerta por deslizamientos de tierra áreas inestables localizadas en los departamentos:

DEPARTAMENTO	MUNICIPIOS
NARIÑO	Barbacoas, Ricaurte, Roberto Payán (San José) y Magüí (Payán).

### ALERTA AMARILLA: NIVELES ALTOS LOS RIOS MIRA Y PATIA.

Debido a que continúan las precipitaciones hacia el sur del país se mantienen altos los niveles en los ríos Mira y Patía, se recomienda a la población ribereña estar atentos ante los cambios en el nivel de los ríos.

## REGIÓN ORINOQUIA

### ALERTA ROJA: INCENDIOS DE LA COBERTURA VEGETAL

Se mantiene ésta alerta debido a la amenaza alta de ocurrencia de incendios de la cobertura vegetal en zonas de bosques, cultivos y pastos, localizados en los siguientes municipios y sectores aledaños:

DEPARTAMENTO	MUNICIPIOS
ARAUCA	Arauquita, Cravo Norte y Tame.
CASANARE	Aguazul, Hato Corozal, Maní, Nunchía, Paz de Ariporo, Pore, San Luis de Palenque, Támara, Trinidad, Villanueva, Yopal
META	Barranca de Upiá, Mapiripán, Puerto Gaitán, Puerto López
VICHADA	Cumaribo, La Primavera, Santa Rosalía, Puerto Carreño.

Se recomienda especial atención en los Parques Nacionales Naturales Sierra de la Macarena, Cordillera de los Picachos, Sierra de la Macarena, Tinigua.

### ALERTA NARANJA: DESLIZAMIENTOS DE TIERRA

Se sugiere ésta alerta debido a la amenaza alta por deslizamientos de tierra en áreas inestables en los departamentos:

DEPARTAMENTO	MUNICIPIOS
META	Acacias y San Luis de Cubarral

## REGIÓN AMAZÓNICA

### ALERTA NARANJA: CRECIENTES SUBITAS EN EL RIO PUTUMAYO Y SUS PRINCIPALES AFLUENTES

Se mantiene este nivel de alerta por probables crecientes súbitas, tanto para los afluentes, como para el cauce principal del río Putumayo en la parte alta de la cuenca, así como en sectores del Piedemonte Caqueteño, condición que podría generar crecientes súbitas en los ríos que nacen en el Macizo colombiano, entre ellos, los ríos Caquetá y Orteguzaza.. El IDEAM recomienda a la comunidad en general y a los Comités de Gestión del Riesgo Local especial atención por niveles altos en estos ríos.

## MAR CARIBE

CONDICIONES NORMALES

## OCÉANO PACÍFICO

CONDICIONES NORMALES

**ALERTA ROJA. PARA TOMAR ACCIÓN** Advierte a los sistemas de prevención y atención de desastres sobre la amenaza que puede ocasionar un fenómeno con efectos adversos sobre la población, el cual requiere la atención inmediata por parte de la población y de los cuerpos de atención y socorro. Se emite una alerta sólo cuando la identificación de un evento extraordinario indique la probabilidad de amenaza inminente y cuando la gravedad del fenómeno implique la movilización de personas y equipos, interrumpiendo el normal desarrollo de sus actividades cotidianas.

**ALERTA NARANJA. PARA PREPARARSE** Indica la presencia de un fenómeno. No implica amenaza inmediata y como tanto es catalogado como un mensaje para informarse y prepararse. El aviso implica vigilancia continua ya que las condiciones son propicias para el desarrollo de un fenómeno, sin que se requiera permanecer alerta.

**ALERTA AMARILLA. PARA INFORMARSE** Es un mensaje oficial por el cual se difunde información. Por lo regular se refiere a eventos observados, reportados o registrados y puede contener algunos elementos de pronóstico a manera de orientación. Por sus características pretéritas y futuras difiere del aviso y de la alerta, y por lo general no está encaminado a alertar sino a informar.

**CONDICIONES NORMALES** Indica que no existe ninguna clase de alerta para la región o zona mencionada.

°C: grados Celsius; m: metros; mm: milímetros; msnm: metros sobre nivel del mar;

Km/h: kilómetros sobre hora

GOES: Geostationary Operational Environmental Satellites (Satélite Geoestacionario Operacional Ambiental).

GOES-13 es el designado GOES-Este, localizado en 75° W sobre el ecuador geográfico.

HLC: hora local colombiana

PNN: Parque Nacional Natural; SFF: Santuario de Fauna y Flora

Omar FRANCO TORRES, Director General  
Christian EUSCATEGUI COLLAZOS, Jefe Oficina del Servicio de Pronósticos y Alertas  
\*\*\*\*\*

Profesionales en turno:  
Jhon VALENCIA, Daniel USECHE, Nelsy VERDUGO, Gloria L. ARANGO, Vicente A. PEÑA, Mauricio TORRES y Juan Francisco ALAMEDA.

Internet: <http://www.ideam.gov.co>

Correos electrónicos: [servicio@ideam.gov.co](mailto:servicio@ideam.gov.co), [alertasideam@ideam.gov.co](mailto:alertasideam@ideam.gov.co)

Carrera 10 N° 20 - 30 \*\* Piso 9, Bogotá, D.C.

Teléfono: 3527160 ext. 1334-1336.

Siganos en: Twitter: @IDEAMColombia; Facebook: [www.facebook.com/ideam.instituto](http://www.facebook.com/ideam.instituto)  
YouTube: Canal de Instituto IDEAM / <http://www.youtube.com/user/InstitutoIDEAM>