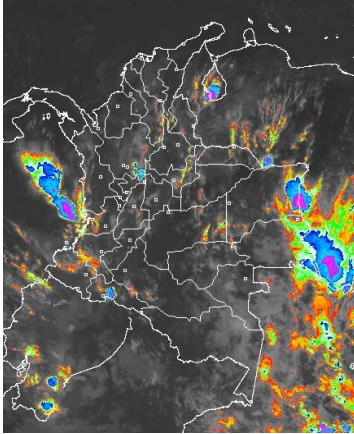


## CONDICIONES HIDROMETEOROLÓGICAS ACTUALES

Durante las primeras horas del día han predominado condiciones secas con cielo entre parcial y mayormente cubierto en amplios sectores del Territorio Nacional, salvo en zonas de Antioquia, Caldas, Boyacá, Vichada, Guainía, Putumayo; litoral de Valle del Cauca y Sur de Chocó, donde se han registrado lluvias ligeras. Para las próximas horas se prevén lluvias al Oriente de las regiones Orinoquia y Amazonia y al Centro y Sur de las regiones Pacífica y Andina. **ALERTA ROJA** por niveles altos del río Cauca, especialmente en el departamento del Valle del Cauca. **ALERTA NARANJA** por niveles alto del embalse de Prado (Tolima). **ALERTA AMARILLA** por niveles altos en el Embalse de Betania.

## IMÁGEN SATELITAL

Imagen GOES-13 \* 14 de marzo de 2014 \* Hora 6745 a.m. HLC



## PRONÓSTICO CONDICIONES METEOROLÓGICAS ESPECIALES

### ÁREA DEL VOLCÁN CERRO MACHÍN

La jornada presentará condiciones de cielo nublado con precipitaciones de carácter moderado a fuerte al finalizar la tarde y durante la noche.

EL SERVICIO GEOLOGICO COLOMBIANO lo reporta en **NIVEL AMARILLO (III): CAMBIOS EN EL COMPORTAMIENTO DE LA ACTIVIDAD VOLCANICA**. 4.80 -75.62

ELEVACIÓN (pies)	DIRECCIÓN	VELOCIDAD	
		NUDOS	Km/h
10,000	NORTE	5	9
18,000	ESTE	5 - 10	9 - 18
24,000	SURESTE	10 - 15	18 - 28
30,000	SURESTE	10 - 15	18 - 28

### ÁREA DEL VOLCÁN NEVADO DEL HUILA

Cielo mayormente cubierto durante el día con precipitaciones entre ligeras y moderadas, las más intensas se esperan en horas de la noche.

EL SERVICIO GEOLOGICO COLOMBIANO lo reporta en **NIVEL AMARILLO (III): CAMBIOS EN EL COMPORTAMIENTO DE LA ACTIVIDAD VOLCANICA**. 4.80 -76.05

ELEVACIÓN (pies)	DIRECCIÓN	VELOCIDAD	
		NUDOS	Km/h
10,000	ESTE	5 - 10	9 - 18
18,000	ESTE	5 - 10	9 - 18
24,000	ESTE	10 - 15	18 - 28
30,000	SURESTE	15 - 20	28 - 37

### ÁREA DEL VOLCÁN GALERAS

En la jornada condiciones nubosas con precipitaciones ligeras en la mañana y de menor intensidad en la tarde y noche.

EL SERVICIO GEOLOGICO COLOMBIANO lo reporta en **NIVEL AMARILLO (III): CAMBIOS EN EL COMPORTAMIENTO DE LA ACTIVIDAD VOLCANICA**. 1.55 -77.37

ELEVACIÓN (pies)	DIRECCIÓN	VELOCIDAD	
		NUDOS	Km/h
10,000	ESTE	5	9
18,000	ESTE	5 - 10	9 - 18
24,000	SURESTE	10 - 15	18 - 28
30,000	SURESTE	10 - 15	18 - 28

### ÁREA DEL VOLCÁN NEVADO DEL RUIZ

En la mañana condiciones de tiempo seco y después del medio día condiciones de cielo mayormente nublado y precipitaciones de variada intensidad.

EL SERVICIO GEOLOGICO COLOMBIANO lo reporta en **NIVEL AMARILLO (III): CAMBIOS EN EL COMPORTAMIENTO DE LA ACTIVIDAD VOLCANICA**. 4.89 -75.32

ELEVACIÓN (pies)	DIRECCIÓN	VELOCIDAD	
		NUDOS	Km/h
10,000	NORTE	5	9
18,000	ESTE	5 - 10	9 - 18
24,000	SURESTE	10 - 15	18 - 28
30,000	SURESTE	10 - 15	18 - 28

## LO MÁS DESTACADO

**ALERTA ROJA. PARA TOMAR ACCIÓN** **ALERTA NARANJA. PARA PREPARARSE** **ALERTA AMARILLA. PARA INFORMARSE**

<b>LLUVIAS</b>	Continúan las precipitaciones sobre el territorio nacional las cuales principalmente se concentraron en la región Andina, y sectores aislados de las regiones Pacífica y Orinoquia. El mayor volumen de precipitación se registró en el municipio de <b>Paicol (Huila)</b> , con <b>94.0 mm</b> .
<b>ALERTA ROJA</b>	<ul style="list-style-type: none"> <li>Por incendios de la cobertura vegetal en algunas zonas de bosques, cultivos y pastos localizadas en la región Caribe, Andina y Orinoquia.</li> <li>Por niveles altos en el río Cauca a la altura del municipio de Yotoco.</li> </ul>
<b>ALERTA NARANJA</b>	<ul style="list-style-type: none"> <li>Por deslizamientos de tierra en áreas inestables y de alta pendiente localizadas en las regiones Andina y Pacífica.</li> <li>Por niveles tendencia al aumento en niveles del Embalse de Prado.</li> </ul>
<b>ALERTA AMARILLA</b>	<ul style="list-style-type: none"> <li>Por incremento súbito en los niveles en el río Saldaña, debido a las lluvias significativas registradas durante la madrugada de hoy en la cuenca alta.</li> <li>Por niveles altos en el Embalse de Betania.</li> </ul>
<b>OTROS</b>	Durante el mes de marzo, conforme con la climatología, tenderá a acentuarse la primera temporada lluviosa del año en el territorio nacional, condición normal para la época. El IDEAM recomienda desde ya tomar las medidas preventivas en zonas de ladera o alta pendiente ante la posibilidad de deslizamientos de tierra o crecientes súbitas.



Consulte todos los días el pronóstico del tiempo y las alertas hidrometeorológicas vigentes del IDEAM, en un formato de calidad. Alrededor de las 7:30 a. m. está a disposición del público en [www.ideam.gov.co](http://www.ideam.gov.co). Se puede ver también en dispositivos móviles. [AQUÍ](#)

## PRECIPITACIONES

A continuación se relacionan los municipios donde en las últimas 24 horas se registraron precipitaciones iguales o superiores a **20.0 mm**:

DEPARTAMENTO	MUNICIPIO
<b>ANTIOQUIA</b>	Abriaquí (30.5), Valdivia (28.8).
<b>BOYACA</b>	Zetaquirá (54.3), Pachavita (36.4), Miraflores (32.7), Muzo (31.0), Ráquira (25.8), Macanal (24.1), Chinavita (23), Chinavita (22.1), Rondo (21.3).
<b>CALDAS</b>	Victoria (52), Manizales (29.6), Manizales (23.4).
<b>CAQUETA</b>	Florencia (88.1), San José de Fragua (64.6), Belén de Los Andaquies (25), Valparaiso (20.0).
<b>CAUCA</b>	Rosas (29.5), Popayán (28.4), Bolívar (26), López (21), Rosas (20.8).
<b>CESAR</b>	San Alberto (40), Pailitas (30), Agustín Codazzi (20.0).
<b>CHOCO</b>	Quibdó (99.3), Istmina (22).
<b>CUNDINAMARCA</b>	Choconta (40.4), El Colegio (30.8), Fómeque (25.3), Choachí (25.1), Guayabetal (24), Cucunubá (23.7), Chaguaní (22), Ubalá (21.5), Choconta (20.2), Chocontá (20.0).
<b>HUILA</b>	<b>Paicol (94.0)</b> , Gigante (63), Nátaga (53), Tello (40), Neiva (37), Agrado (33.7), Santa María (30.2), Tesalia (29), Oporapa (25), Palermo (23), Tello (20), Villavieja (20).
<b>META</b>	Acacias (45), Puerto Lleras (27).
<b>NARIÑO</b>	Santacruz (23.9).
<b>NORTE DE SANTANDER</b>	Salazar (30).
<b>PUTUMAYO</b>	Mocoa (74.8), Puerto Leguizamo (52.5), Villagarzón (39.8).
<b>RISARALDA</b>	Pereira (22.5), La Virginia (20).
<b>SANTANDER</b>	Encino (61.2), Albania (25.6), Lebríja (24.5).
<b>TOLIMA</b>	San Sebastián de Mariquita (43), Planadas (32), Armero (28.2).
<b>VALLE DEL CAUCA</b>	Bugalagrande (30.4).

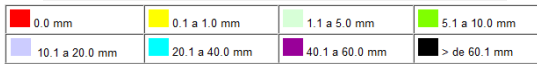
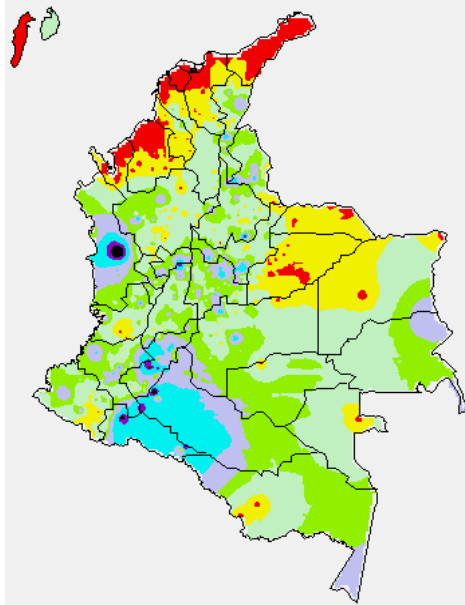
## TEMPERATURAS MÁXIMAS

A continuación se relacionan los municipios donde en las últimas 24 horas se registraron temperaturas iguales o superiores a **35.0°C**:

DEPARTAMENTO	MUNICIPIO
<b>ARAUCA</b>	Arauca (35.8).
<b>CASANARE</b>	Paz de Ariporo (35.4), Yopal (35.4).
<b>CESAR</b>	Valledupar (38.2).
<b>VICHADA</b>	Puerto Carreño (38.7), Cumaribo (35).

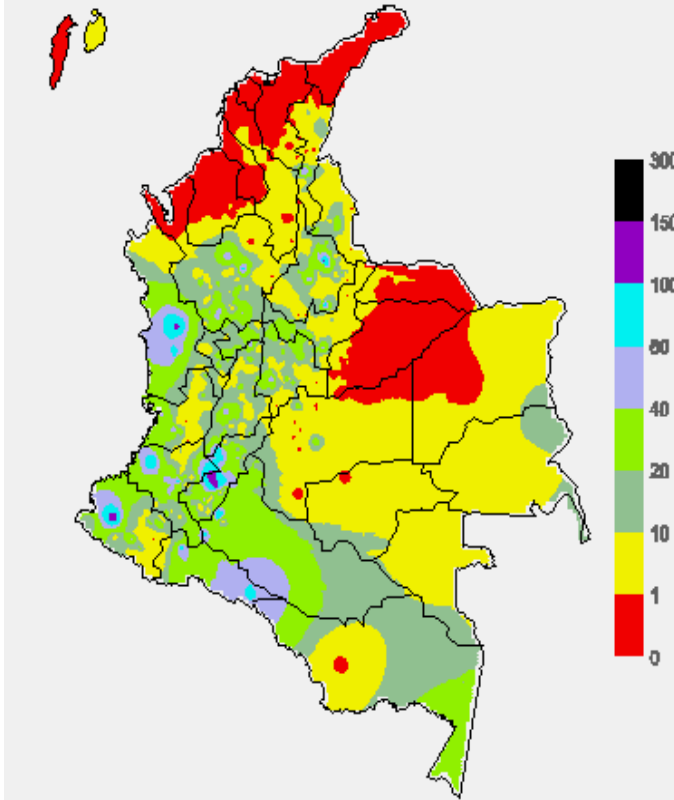
### MAPA DE PRECIPITACIÓN DIARIA

Desde las 7:00 a.m. del jueves 13 de marzo hasta las 7:00 a.m. del viernes 14 de marzo del 2014.



### MAPA DE PRECIPITACIÓN ACUMULADA DE LOS ÚLTIMOS 3 DÍAS

Desde las 7:00 a.m. del martes 11 de marzo hasta las 7:00 a.m. del Jueves 13 de marzo de 2014



### ESTADO DE LOS EMBALSES

A continuación se relacionan los volúmenes útiles diarios (expresados en porcentaje) de reservas de algunos embalses de acuerdo con información consultada en XM.

ZONA	EMBALSE		VOLUMEN ÚTIL DIARIO (%)	
ANTIOQUIA	MIEL I		84.05	
	MIRAFLORES		58.59	
	PEÑOL		54.44	
	PLAYAS		74.99	
	PORCE II		33.13	
	PORCE III		43.91	
	PUNCHINÁ		54.85	
	RIOGRANDEZ		50.63	
	SAN LORENZO		74.41	
	TRONERAS		30.60	
CARIBE	URRÁ I		41.06	
CENTRO	AGREGADO BOGOTÁ	53.92	NEUSA	62.22
			SISGA	42.42
			TOMINÉ	54.04
	BETANIA		<b>ALERTA AMARILLA</b> 87.07	
	MUÑA		94.00	
PRADO		<b>ALERTA NARANJA</b> 112.02		
ORIENTE	CHUZA		55.14	
	ESMERALDA		42.61	
	GUAVIO		36.10	
VALLE DEL CAUCA	ALTO ANCHICAYÁ		80.64	
	CALIMA 1		76.28	
	SALVAJINA		71.61	

### PRONÓSTICO METEOROLÓGICO (viernes 14 y sábado 15 de marzo de 2014)

SABANA DE BOGOTÁ	<p><b>VIERNES:</b> durante las horas de la mañana se esperan condiciones de cielo parcialmente cubierto con tiempo seco. En la tarde y hasta inicios de la noche se pronostican lluvias de ligeras a moderadas en diferentes sectores de la ciudad y de la Sabana. No se descarta actividad eléctrica. Se estima una temperatura máxima de 19 °C.</p> <p><b>SÁBADO:</b> cielo de parcialmente cubierto a mayormente cubierto con precipitaciones hacia las horas de la tarde sobre gran parte del área.</p>
ANDINA	<p><b>VIERNES:</b> en la mañana se prevé cielo entre parcial y mayormente cubierto con predominio de tiempo seco en amplios sectores, salvo al Sur de Antioquia, Caldas y Boyacá donde se pueden registrar lluvias de carácter ligero. En horas de la tarde y primeras horas de la noche se estiman lluvias de moderadas a fuertes en las montañas de Nariño, Cauca y Huila; en zonas del Eje Cafetero, Antioquia, Altiplano Cundiboyacense, Tolima, Santander se estiman lluvias de menor intensidad. Posibilidad de actividad eléctrica en momentos de lluvia intensa.</p> <p><b>SÁBADO:</b> se estima que las lluvias más fuertes se sigan concentrando en el Sur de la región en zonas de Nariño, Cauca y Huila. Precipitaciones de menor intensidad en Antioquia, Eje Cafetero, Norte de Tolima, Cundinamarca, Occidente de Boyacá y en los Santanderes. No se descarta la posibilidad de actividad eléctrica.</p>
CARIBE	<p><b>VIERNES:</b> durante jornada se esperan condiciones de cielo entre despejado y ligeramente cubierto con predominio de tiempo seco, excepto en sectores del Sur de Bolívar y de Córdoba donde se prevén lluvias ligeras al finalizar la jornada. No se descartan precipitaciones en la Sierra Nevada de Santa Marta.</p> <p><b>SÁBADO:</b> cielo entre despejado y ligeramente cubierto con tiempo seco en gran parte de la región. No se descartan lloviznas en el Sur de Córdoba y de Bolívar para las horas de la tarde e inicios de la noche.</p>
ARCHIPIÉLAGO DE SAN ANDRÉS, PROVIDENCIA Y SANTA CATALINA	<p><b>VIERNES:</b> cielo seminublado con predominio de tiempo seco durante la jornada.</p> <p><b>SÁBADO:</b> se prevé cielo parcialmente con tiempo seco en la mañana y probabilidad de lloviznas en la tarde.</p>
MAR CARIBE	<p><b>VIERNES:</b> cielo entre despejado y ligeramente nublado con predominio de tiempo seco a lo largo de la jornada.</p> <p><b>SÁBADO:</b> a lo largo de la jornada se mantendrá bajo cielo despejado y ligeramente cubierto con condiciones secas.</p>
PACÍFICA	<p><b>VIERNES:</b> en el transcurso de la jornada se estima cielo parcialmente cubierto con lluvias ligeras y/o lloviznas en Valle del Cauca y Sur de Chocó. En horas de la tarde y noche se fortalecerá la nubosidad y se esperan lluvias de ligeras a moderadas en zonas de Nariño y Cauca y menos intensas en el resto del área. Posibilidad de tormentas eléctricas.</p> <p><b>SÁBADO:</b> la jornada se mantendrá bajo cielo parcialmente cubierto a mayormente cubierto con precipitaciones de ligeras a moderadas en Valle del Cauca, Cauca, Nariño y Sur de Chocó. Probabilidad de actividad eléctrica.</p>
OCÉANO PACÍFICO	<p><b>VIERNES:</b> se estima cielo entre parcial y mayormente nublado con lluvias especialmente en zonas aledañas a las costas de Valle del Cauca, Cauca, Sur de Chocó y en zonas del Centro del área marítima nacional.</p> <p><b>SÁBADO:</b> cielo mayormente nublado con precipitaciones en zonas aledañas al litoral Centro y Sur del Pacífico colombiano.</p>
INSULAR PACÍFICO	<p><b>VIERNES:</b> cielo mayormente cubierto con lluvias en Gorgona y lloviznas en Malpelo.</p> <p><b>SÁBADO:</b> se prevé que sobre Gorgona se presenten precipitaciones entre ligeras y moderadas, mientras que en Malpelo predominará el tiempo seco.</p>

## CONTINUACIÓN

REGIÓN	PRONÓSTICO
ORINOQUIA	<b>VIERNES:</b> en el transcurso del día se estima cielo entre parcial y mayormente cubierto, con lluvias en la mañana al Oriente de Vichada. En la tarde y noche las lluvias se prevén en zonas de Meta, Vichada y de menor intensidad en Casanare y en el piedemonte de Meta. <b>SÁBADO:</b> cielo parcialmente cubierto la mayor parte del tiempo con precipitaciones de ligeras a moderadas en el Sur Meta, Vichada y en algunas zonas del piedemonte de Meta.
AMAZONIA	<b>VIERNES:</b> en la mañana y primeras horas de la tarde se estima predomine el tiempo seco con cielo seminublado, salvo en sectores de Guainía y Putumayo donde se pronostican lluvias de ligeras a moderadas. Para la noche se pronostican lluvias en sectores de Guainía, Vaupés, Amazonas Putumayo y Piedemonte Amazónico. En la Posibilidad alta de tormentas eléctricas. <b>SÁBADO:</b> se mantendrán las condiciones lluviosas en gran parte de la región a lo largo de la jornada. Las precipitaciones más intensas se concentrarán en zonas de Putumayo y Caquetá, incluido el piedemonte. No se descarta la posibilidad de actividad eléctrica.

## ALERTAS VIGENTES Y PRODUCTOS ADICIONALES

Para mayor información sobre el pronóstico del estado del tiempo, informes técnicos diarios, comunicados especiales, mapas diarios de temperaturas máximas y mínimas e información diaria de precipitación se sugiere consultar los siguientes enlaces:

- [MAPA DIARIO DE TEMPERATURA MÁXIMA.](#)
- [MAPA DIARIO DE TEMPERATURA MÍNIMA.](#)
- [INFORMACIÓN DIARIA DE PRECIPITACIÓN Y TEMPERATURA DE LOS PRINCIPALES AEROPUERTOS DEL PAÍS.](#)
- [MOSAICO MAPAS DE PRECIPITACIÓN DIARIA EN MILÍMETROS](#)

## REGIÓN CARIBE

**ALERTA ROJA:** INCENDIOS DE LA COBERTURA VEGETAL

Se mantiene ésta alerta debido a la amenaza alta de ocurrencia de incendios de la cobertura vegetal en zonas de bosques, cultivos y pastos, localizados en los siguientes municipios y sectores aledaños:

DEPARTAMENTO	MUNICIPIOS
ATLÁNTICO	Barranquilla, Galapa, Puerto Colombia y Soledad.
BOLÍVAR	Cartagena de Indias, Santa Catalina y Turbaco.
CÓRDOBA	Lorica, Los Córdoba, Moñitos, Puerto Escondido y San Bernardo del Viento.
LA GUAJIRA	Albania, Maicao, Manaure y Uribía.
MAGDALENA	Ciénaga, Sitionuevo y Zona Bananera.

Se recomienda especial atención en los Parques Nacionales Naturales Sierra Nevada de Santa Marta, Macuira y Vía Parque Isla de Salamanca.

**ALERTA NARANJA:** INCENDIOS DE LA COBERTURA VEGETAL

Debido al incremento de la temperatura en la región, se evidencia amenaza moderada de ocurrencia de incendios de la cobertura vegetal en zonas de bosques, cultivos y pastos, localizados en los siguientes municipios y sectores aledaños:

DEPARTAMENTO	MUNICIPIOS
ATLANTICO	Malambo.

## REGIÓN ANDINA

**ALERTA ROJA:** INCENDIOS DE LA COBERTURA VEGETAL.

Se mantiene ésta alerta debido a la amenaza alta de ocurrencia de incendios de la cobertura vegetal en zonas de bosques, cultivos y pastos, localizados en los siguientes municipios y sectores aledaños:

DEPARTAMENTO	MUNICIPIOS
ANTIOQUIA	Arboletes.
SANTANDER	Barbosa, Cuntí y San Gil
NORTE DE SANTANDER	Labateca y Toledo

Se recomienda especial atención en los Parques Nacionales Naturales el Cocuy, Chingaza, Sumapáz, Las Hermosas y Paramillo.

**ALERTA NARANJA:** DESLIZAMIENTOS DE TIERRA

Se emite ésta alerta debido a la amenaza moderada por deslizamientos de tierra en áreas inestables en los departamentos:

DEPARTAMENTO	MUNICIPIOS
CALDAS	Samaná.
HUILA	Agrado y Paicol.
TOLIMA	Alpujarra.
RISARALDA	Pereira y Santa Rosa de Cabal.

**ALERTA NARANJA:** INCENDIOS DE LA COBERTURA VEGETAL

Debido al incremento de la temperatura en la región, se evidencia amenaza moderada de ocurrencia de incendios de la cobertura vegetal en zonas de bosques, cultivos y pastos, localizados en los siguientes municipios y sectores aledaños:

DEPARTAMENTO	MUNICIPIOS
ANTIOQUIA	Frontino
BOYACÁ	Garagoa, Pachavita y Tunja.
CUNDINAMARCA	Gutiérrez

**ALERTA NARANJA:** NIVELES ALTOS EN EL EMBALSE DE PRADO

De acuerdo con información remitida hoy a la 08:00 por parte de EPSA, operador del Embalse de Prado, se declara ésta alerta por niveles altos, aunque en el momento no se presenta caudal de vertimiento. Se recomienda estar atentos a nuevos comunicados sobre cambios en el nivel del embalse.

**ALERTA AMARILLA:** NIVELES ALTOS EN EL EMBALSE DE PRADO

De acuerdo con información remitida hoy a la 09:00 por parte de EMGESA, operador del Embalse de Betania, se declara ésta alerta por niveles altos, aunque en el momento no se presenta caudal de vertimiento. Se recomienda estar atentos a nuevos comunicados sobre cambios en el nivel del embalse.

## REGIÓN PACÍFICA

**ALERTA NARANJA:** DESLIZAMIENTOS DE TIERRA

Se eleva a este nivel de alerta por deslizamientos de tierra áreas inestables localizadas en los departamentos:

DEPARTAMENTO	MUNICIPIOS
NARIÑO	El Tambo, La Sierra, López, Popayán, Rosas, Sotará (Paispamba), Timbío y Timbiquí
CAUCA	Barbacoas, Ricaurte y Tumaco

**ALERTA ROJA:** NIVELES ALTOS EN EL RIO CAUCA

Prevalece la Alerta Roja en el río Cauca y sus principales afluentes en inmediaciones del municipio de Yotoco (Valle del Cauca), por incremento paulatino en los niveles, estos se reportan por encima de la cota de afectación y continúan las lluvias de carácter moderado en la Cuenca Alta. El IDEAM recomienda a los Comités de Gestión del Riesgo Local y Regional y a la ciudadanía en general, estar atentos ante la posible afectación por inundaciones en áreas rurales ribereñas al cauce del río cauca y en el municipio de Yotoco

**ALERTA AMARILLA:** POR CRECIENTES SUBITAS EN LOS RIOS MIRA Y PATIA

Se establece la Alerta Amarilla en estas zonas hidrográficas, por cuanto se registraron durante la madrugada de hoy lluvias intensas en la cuenca alta, con probabilidad de que continúen las lluvias en el transcurso del día de hoy. Se recomienda a la comunidad en general y a los comités Locales y Regionales estar atentos ante posibles variaciones y fluctuaciones al ascenso en los niveles en el transcurso del día.

## REGIÓN ORINOQUIA

**ALERTA ROJA:** INCENDIOS DE LA COBERTURA VEGETAL

Se mantiene ésta alerta debido a la amenaza alta de ocurrencia de incendios de la cobertura vegetal en zonas de bosques, cultivos y pastos, localizados en los siguientes municipios y sectores aledaños:

DEPARTAMENTO	MUNICIPIOS
ARAUCA	Arauca, Arauquita, Cravo Norte y Tame
CASANARE	Hato Corozal, Maní, Orocué, Paz de Ariporo, Pore, San Luis de Palenque, Támara y Trinidad.
META	Puerto Gaitán y Puerto López.
VICHADA	Cumaribo, La Primavera, Santa Rosalía

Se recomienda especial atención en los Parques Nacionales Naturales Sierra de la Macarena, Cordillera de los Picachos, Sierra de la Macarena, Tinigua.

**ALERTA NARANJA INCENDIOS DE LA COBERTURA VEGETAL**

Debido al incremento de la temperatura en la región, se evidencia amenaza moderada de ocurrencia de incendios de la cobertura vegetal en zonas de bosques, cultivos y pastos, localizados en los siguientes municipios y sectores aledaños:

DEPARTAMENTO	MUNICIPIOS
CASANARE	Aguazul

## REGIÓN AMAZÓNICA

CONDICIONES NORMALES

## MAR CARIBE

CONDICIONES NORMALES

## OCÉANO PACÍFICO

CONDICIONES NORMALES

**ALERTA ROJA. PARA TOMAR ACCIÓN** Advierte a los sistemas de prevención y atención de desastres sobre la amenaza que puede ocasionar un fenómeno con efectos adversos sobre la población, el cual requiere la atención inmediata por parte de la población y de los cuerpos de atención y socorro. Se emite una alerta sólo cuando la identificación de un evento extraordinario indique la probabilidad de amenaza inminente y cuando la gravedad del fenómeno implique la movilización de personas y equipos, interrumpiendo el normal desarrollo de sus actividades cotidianas.

**ALERTA NARANJA. PARA PREPARARSE** Indica la presencia de un fenómeno. No implica amenaza inmediata y como tanto es catalogado como un mensaje para informarse y prepararse. El aviso implica vigilancia continua ya que las condiciones son propicias para el desarrollo de un fenómeno, sin que se requiera permanecer alerta.

**ALERTA AMARILLA. PARA INFORMARSE** Es un mensaje oficial por el cual se difunde información. Por lo regular se refiere a eventos observados, reportados o registrados y puede contener algunos elementos de pronóstico a manera de orientación. Por sus características pretéritas y futuras difiere del aviso y de la alerta, y por lo general no está encaminado a alertar sino a informar.

**CONDICIONES NORMALES** Indica que no existe ninguna clase de alerta para la región o zona mencionada.

°C: grados Celsius; m: metros; mm: milímetros; msnm: metros sobre nivel del mar;

Km/h: kilómetros sobre hora

GOES: Geostationary Operational Environmental Satellites (Satélite Geoestacionario Operacional Ambiental).

GOES-13 es el designado GOES-Este, localizado en 75° W sobre el ecuador geográfico.

HLC: hora local colombiana

PNN: Parque Nacional Natural; SFF: Santuario de Fauna y Flora

Omar FRANCO TORRES, Director General  
Christian EUSCATEGUI COLLAZOS, Jefe Oficina del Servicio de Pronósticos y Alertas

\*\*\*\*\*

Profesionales en turno:

Hernando EILCHES, Gloria ARANGO, Oscar IMBACHE, Camilo PÉREZ, Leidy RODRÍGUEZ, TORRES y Alberto PARDO.

Internet: <http://www.ideam.gov.co>

Correos electrónicos: [servicio@ideam.gov.co](mailto:servicio@ideam.gov.co), [alertasideam@ideam.gov.co](mailto:alertasideam@ideam.gov.co)

Carrera 10 N° 20 - 30 \*\* Piso 9, Bogotá, D.C.

Teléfono: 3527160 ext. 1334-1336.

Signaos en: Twitter: @IDEAMColombia; Facebook: [www.facebook.com/ideam.instituto](http://www.facebook.com/ideam.instituto)  
YouTube: Canal de InstitutoIDEAM / <http://www.youtube.com/user/InstitutoIDEAM>