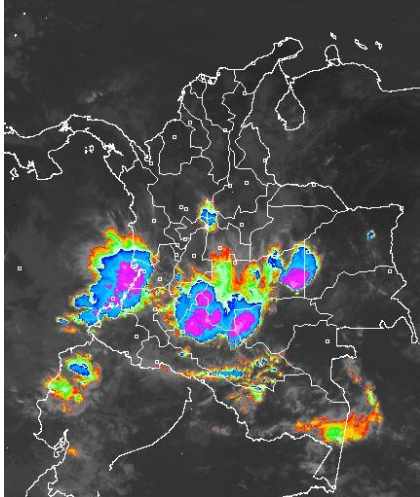


## CONDICIONES HIDROMETEOROLÓGICAS ACTUALES

En la mayor parte del territorio nacional ha predominado el tiempo nublado desde temprano, con lluvias de variada intensidad, acompañadas en algunos casos de actividad eléctrica, salvo en la Región Caribe y en el Norte de la Andina y Nororiente de la Orinoquia donde han persistido las condiciones secas con cielo entre despejado y parcialmente cubierto. El pronóstico del tiempo para los días siguientes anticipa la continuidad de las precipitaciones especialmente en los departamentos andinos donde se mantendrá la amenaza por deslizamientos de tierra.

### IMÁGEN SATELITAL

Imagen GOES-13 \* 15 de marzo de 2014 \* Hora 8:45 a.m. HLC



## PRONÓSTICO CONDICIONES METEOROLÓGICAS ESPECIALES

### ÁREA DEL VOLCÁN CERRO MACHÍN

Nubosidad variable a lo largo de la jornada con precipitaciones de variada intensidad por la tarde y durante algunas horas de la noche.

El SERVICIO GEOLOGICO COLOMBIANO lo reporta en **NIVEL AMARILLO (III): CAMBIOS EN EL COMPORTAMIENTO DE LA ACTIVIDAD VOLCANICA.** 4.80 -75.62

ELEVACIÓN (pies)	DIRECCIÓN	VELOCIDAD	
		NUDOS	Km/h
10,000	VARIABLE	5	9
18,000	NORESTE	5 - 10	9 - 18
24,000	NORESTE	5 - 10	9 - 18
30,000	VARIABLE	5 - 10	9 - 18

### ÁREA DEL VOLCÁN NEVADO DEL HUILA

En el área persistirán las condiciones nubosas con lluvias entre ligeras a moderadas.

El SERVICIO GEOLOGICO COLOMBIANO lo reporta en **NIVEL AMARILLO (III): CAMBIOS EN EL COMPORTAMIENTO DE LA ACTIVIDAD VOLCANICA.** 2.92 -76.05

ELEVACIÓN (pies)	DIRECCIÓN	VELOCIDAD	
		NUDOS	Km/h
10,000	SURESTE	5	9
18,000	ESTE	5	9
24,000	NORESTE	10 - 15	18 - 28
30,000	NORESTE	10 - 15	18 - 28

### ÁREA DEL VOLCÁN GALERAS

En la mañana y durante las primeras horas de la tarde se prevé tiempo seco, luego se advierten precipitaciones dispersas.

El SERVICIO GEOLOGICO COLOMBIANO lo reporta en **NIVEL AMARILLO (III): CAMBIOS EN EL COMPORTAMIENTO DE LA ACTIVIDAD VOLCANICA.** 1.55 -77.37

ELEVACIÓN (pies)	DIRECCIÓN	VELOCIDAD	
		NUDOS	Km/h
10,000	VARIABLE	5	9
18,000	NORESTE	5 - 10	9 - 18
24,000	NORESTE	10 - 15	18 - 28
30,000	NORESTE	10 - 15	18 - 28

### ÁREA DEL VOLCÁN NEVADO DEL RUIZ

Cielo entre parcialmente nublado y nublado con lluvias y descargas eléctricas después del mediodía y durante algunas horas de la noche.

El SERVICIO GEOLOGICO COLOMBIANO lo reporta en **NIVEL AMARILLO (III): CAMBIOS EN EL COMPORTAMIENTO DE LA ACTIVIDAD VOLCANICA.** 4.89 -75.32

ELEVACIÓN (pies)	DIRECCIÓN	VELOCIDAD	
		NUDOS	Km/h
10,000	NORESTE	5	9
18,000	NORESTE	5 - 10	9 - 18
24,000	NORESTE	5 - 10	9 - 18
30,000	NOROESTE	10 - 15	18 - 28

## LO MÁS DESTACADO

**ALERTA ROJA. PARA TOMAR ACCIÓN** **ALERTA NARANJA. PARA PREPARARSE** **ALERTA AMARILLA. PARA INFORMARSE**

<b>LLUVIAS</b>	Las precipitaciones continúan sobre el territorio nacional principalmente sobre las regiones Orinoquia y Andina. El mayor volumen de precipitación se registró en el municipio de <b>Cubarral (Meta)</b> , con <b>124.0 mm</b> .
<b>ALERTA ROJA</b>	<ul style="list-style-type: none"> <li>Por incendios de la cobertura vegetal en algunas zonas de bosques, cultivos y pastos localizadas en la región Caribe, Andina y Orinoquia.</li> </ul>
<b>ALERTA NARANJA</b>	<ul style="list-style-type: none"> <li>Por deslizamientos de tierra en áreas inestables y de alta pendiente localizadas en las regiones Andina y Pacífica.</li> <li>Por niveles tendencia al aumento en niveles del Embalse de Prado.</li> <li>Por niveles altos en el río Cauca a la altura del municipio de Yotoco.</li> </ul>
<b>ALERTA AMARILLA</b>	<ul style="list-style-type: none"> <li>Por incremento súbito en los niveles en el río Saldaña, debido a las lluvias significativas registradas durante la madrugada de hoy en la cuenca alta.</li> <li>Debido a la probabilidad de crecientes súbitas en el piedemonte Llanero especialmente en el departamento del Meta.</li> </ul>
<b>OTROS</b>	Durante el mes de marzo, conforme con la climatología, tenderá a acentuarse la primera temporada lluviosa del año en el territorio nacional, condición normal para la época. El IDEAM recomienda desde ya tomar las medidas preventivas en zonas de ladera o alta pendiente ante la posibilidad de deslizamientos de tierra o crecientes súbitas.



Consulte todos los días el pronóstico del tiempo y las alertas hidrometeorológicas vigentes del IDEAM, en un formato de calidad. Alrededor de las 7:30 a. m. está a disposición del público en [www.ideam.gov.co](http://www.ideam.gov.co). Se puede ver también en dispositivos móviles. [AQUÍ](#)

## PRECIPITACIONES

A continuación se relacionan los municipios donde en las últimas 24 horas se registraron precipitaciones iguales o superiores a **20.0 mm**:

DEPARTAMENTO	MUNICIPIO
<b>ANTIOQUIA</b>	Sansón (37.3)
<b>CAQUETA</b>	Belén De Los Andaquies (21.0)
<b>CAUCA</b>	Timbiquí (55.0)
<b>CUNDINAMARCA</b>	Ubalá (50.0), Gachetá (28.0), Albán (24.2), Gachalá (21.0)
<b>HUILA</b>	Tello (50.0), Yaguará (45.0), Tello (41.0), Tesalia (34.0), Baraya (33.2), Palermo (30.0), Villavieja (29.0), Rivera (27.0), Nátaga (21.0), Hobo (20.0)
<b>META</b>	Cubarral (124.0), Mesetas (120.0), El Dorado (89.0), Vistahermosa (64.0), Villavicencio (60.0), Acacias (48.0), Fuente De Oro (35.0), Puerto Lleras (30.0)
<b>QUINDIO</b>	Salento (45.0)
<b>SANTANDER</b>	Encino (23.9)
<b>TOLIMA</b>	Planadas (32.0), Alpujarra (25.0)
<b>VALLE DEL CAUCA</b>	Buenaventura (72.0)

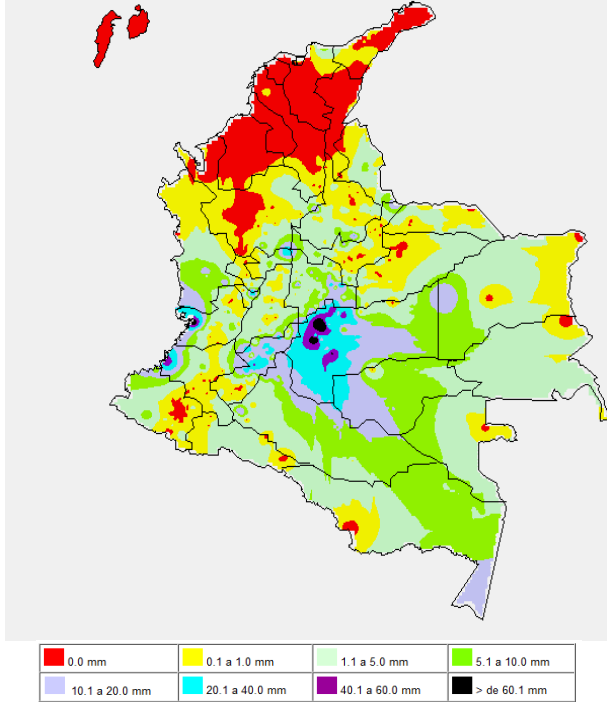
## TEMPERATURAS MÁXIMAS

A continuación se relacionan los municipios donde en las últimas 24 horas se registraron temperaturas iguales o superiores a **35.0°C**:

DEPARTAMENTO	MUNICIPIO
<b>CESAR</b>	Valledupar (35.9), La Gloria (35.8)
<b>VICHADA</b>	Puerto Carreño (36.7)

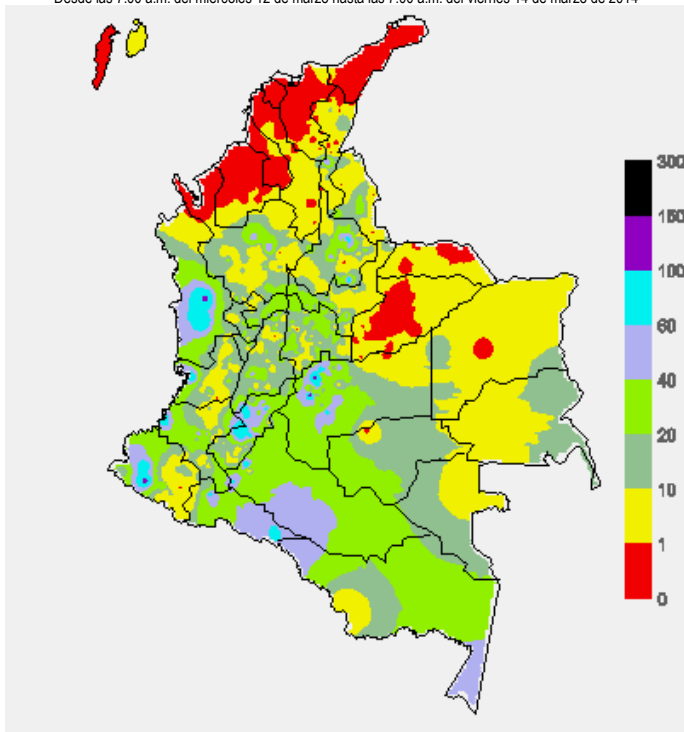
## MAPA DE PRECIPITACIÓN DIARIA

Desde las 7:00 a.m. del viernes 14 de marzo hasta las 7:00 a.m. del sábado 15 de marzo del 2014.



## MAPA DE PRECIPITACIÓN ACUMULADA DE LOS ÚLTIMOS 3 DÍAS

Desde las 7:00 a.m. del miércoles 12 de marzo hasta las 7:00 a.m. del viernes 14 de marzo de 2014



## ESTADO DE LOS EMBALSES

A continuación se relacionan los volúmenes útiles diarios (expresados en porcentaje) de reservas de algunos embalses de acuerdo con información consultada en XM.

ZONA	EMBALSE	VOLUMEN ÚTIL DIARIO (%)
ANTIOQUIA	MIEL I	84.26
	MIRAFLORES	57.85
	PEÑOL	54.37
	PLAYAS	72.36
	PORCE II	21.73
	PORCE III	60.11
	PUNCHINÁ	38.96
	RIOGRANDE2	49.81
	SAN LORENZO	74.69
	TRONERAS	18.96
CARIBE	URRÁ I	40.45
CENTRO	AGREGADO BOGOTÁ	53.94
	NEUSA	62.29
	SISGA	42.20
	TOMINÉ	54.08
	BETANIA	88.25
ORIENTE	MUÑA	99.45
	PRADO	ALERTA NARANJA 111.28
	CHUZA	55.29
	ESMERALDA	42.56
VALLE DEL CAUCA	GUAVIO	35.64
	ALTO ANCHICAYÁ	75.95
	CALIMA 1	76.41
	SALVAJINA	72.29

## PRONÓSTICO METEOROLÓGICO (sábado 15 y domingo 16 de marzo de 2014)

REGIÓN	PRONÓSTICO
SABANA DE BOGOTÁ	<b>SÁBADO:</b> A lo largo de la jornada persistirá el tiempo nuboso en el área, con lloviznas dispersas por la mañana y precipitaciones entre ligeras a moderadas durante algunas horas de la tarde y noche especialmente en el Nororiente y Noroccidente de la Ciudad y de la Sabana. <b>DOMINGO:</b> En la mañana prevalecerán las condiciones secas pero nubosas, después del mediodía se prevén lluvias entre ligeras a moderadas en el Norte, Noroccidente y Nororiente de la Ciudad y de la Sabana. En horas de la noche se advierte tiempo seco con cielo parcialmente nublado.
ANDINA	<b>SÁBADO:</b> En la mañana predominará el tiempo seco pero nuboso en la mayor parte de la región, con lluvias ligeras en amplios sectores de sectores de Cundinamarca, Boyacá, Suroriente antioqueño, Oriente de Caldas, Tolima, Huila, Valle del Cauca y Cauca. Después del mediodía y durante algunas horas de la noche se esperan precipitaciones en el centro y Oriente de Cundinamarca, Boyacá, Suroriente y Suroccidente antioqueño, Eje cafetero, Valle del Cauca, Cauca y Nariño. No se descartan tormentas eléctricas. <b>DOMINGO:</b> Cielo entre parcialmente cubierto y cubierto con precipitaciones ligeras y dispersas por la mañana en el Suroccidente antioqueño y en áreas de Cundinamarca, Tolima, Huila, Valle del Cauca y Cauca, en el resto de la región prevalecerán las condiciones secas. En horas de la tarde y noche son pronosticadas lluvias, con actividad eléctrica incluida, en zonas de Antioquia, Oriente de Cundinamarca, Caldas, Quindío, Risaralda, Tolima, Boyacá, Huila, Valle del Cauca, Cauca y Nariño.
CARIBE	<b>SÁBADO:</b> Cielo entre despejado y parcialmente nublado con tiempo seco, excepto en zonas del Urabá y Sur de Bolívar donde se esperan precipitaciones dispersas a diferentes horas de la tarde y noche. <b>DOMINGO:</b> En la mayor parte de la región prevalecerán las condiciones secas con poca nubosidad, salvo en el Urabá y en el Sur de Córdoba y Bolívar donde se prevén lluvias ligeras y dispersas después al final de la tarde y por la noche.
ARCHIPIÉLAGO DE SAN ANDRÉS, PROVIDENCIA Y SANTA CATALINA	<b>SÁBADO:</b> Aunque en el área se prevén condiciones secas no se descartan lloviznas ocasionales a lo largo de la jornada. <b>DOMINGO:</b> Cielo entre despejado y parcialmente nublado con posibilidad de lloviznas esporádicas temprano en la mañana, al final de la tarde y durante algunas horas de la noche.
MAR CARIBE	<b>SÁBADO:</b> Cielo entre despejado y parcialmente cubierto con predominio de tiempo seco en gran parte de la zona marítima nacional, salvo en el área del archipiélago y en el Golfo de Urabá donde no se descartan precipitaciones dispersas y ocasionales durante la jornada. <b>DOMINGO:</b> En la mayor parte del Caribe nacional predominarán las condiciones secas con cielo entre despejado y parcialmente nublado, excepto en el área de San Andrés y Providencia donde se pronostican lloviznas esporádicas.
PACÍFICA	<b>SÁBADO:</b> En el transcurso de la jornada persistirán las lluvias, con descargas eléctricas dispersas en varios sectores del centro y Sur de Chocó, Valle del Cauca, Cauca y Nariño. <b>DOMINGO:</b> En el centro y Sur de la región se espera abundante nubosidad durante la jornada con precipitaciones entre ligeras a moderadas, acompañadas en algunos momentos de tormentas eléctricas, en el Norte por el contrario predominará el tiempo seco.

## CONTINUACIÓN

REGIÓN	PRONÓSTICO
OCEANO PACIFICO	<b>SÁBADO:</b> En gran parte del centro y Sur del Pacífico nacional predominará el tiempo nuboso con lluvias y tormentas eléctricas a diferentes horas del día y de la noche. <b>DOMINGO:</b> En la mayor parte del área prevalecerán las nubes densas con lluvias entre ligeras a fuertes, acompañadas de tormentas eléctricas en algunos casos.
INSULAR PACIFICO	<b>SÁBADO:</b> En las islas predominarán las condiciones nubosas con precipitaciones a diferentes horas, inclusive no se descartan tormentas eléctricas, particularmente en Gorgona. <b>DOMINGO:</b> En Gorgona y Malpelo se advierten lluvias de variada intensidad, temprano en la mañana, al finalizar la tarde y durante algunas horas de la noche con posibilidad en algunos casos de actividad eléctrica.
ORINOQUIA	<b>SÁBADO:</b> Cielo entre despejado y parcialmente cubierto con condiciones secas, salvo en zonas del Piedemonte llanero, a la altura de Arauca y Casanare y gran parte del Meta donde se esperan algunas precipitaciones temprano en la mañana, al final de la tarde y durante la noche. En áreas del Suroccidente de Vichada se prevén lluvias de variada intensidad a mediados de la tarde y durante algunas horas de la noche. <b>DOMINGO:</b> En la mayor parte de la región se pronostica tiempo seco, salvo en algunos sectores del Occidente de Arauca, Casanare y en el Meta donde son previstas lluvias durante la jornada, las más intensas después del mediodía. En sectores del Sur de Vichada se esperan precipitaciones al atardecer y durante algunas horas de la noche.
AMAZONIA	<b>SÁBADO:</b> En la mayor parte de la región predominarán las nubes densas durante la jornada con lluvias entre ligeras a fuertes, acompañadas incluso de descargas eléctricas, excepto en zonas de Guainía, Guaviare y Vaupés donde se estiman precipitaciones al final de la tarde y durante algunas horas de la noche. <b>DOMINGO:</b> Cielo entre parcialmente nublado y nublado con precipitaciones ligeras desde temprano en el Oriente de Vaupés y Guainía y en áreas de Caquetá y Putumayo. Después del mediodía y durante la noche persistirán las nubes densas en la mayor parte de la región, con lluvias especialmente en zonas de Putumayo, Guainía, Guaviare, Vaupés y Amazonas.

## ALERTAS VIGENTES Y PRODUCTOS ADICIONALES

Para mayor información sobre el pronóstico del estado del tiempo, informes técnicos diarios, comunicados especiales, mapas diarios de temperaturas máximas y mínimas e información diaria de precipitación se sugiere consultar los siguientes enlaces:

- [MAPA DIARIO DE TEMPERATURA MÁXIMA.](#)
- [MAPA DIARIO DE TEMPERATURA MÍNIMA.](#)
- [INFORMACIÓN DIARIA DE PRECIPITACIÓN Y TEMPERATURA DE LOS PRINCIPALES AEROPUERTOS DEL PAÍS.](#)
- [MOSAICO MAPAS DE PRECIPITACIÓN DIARIA EN MILÍMETROS](#)

## REGIÓN CARIBE

**ALERTA ROJA:** INCENDIOS DE LA COBERTURA VEGETAL

Se mantiene ésta alerta debido a la amenaza alta de ocurrencia de incendios de la cobertura vegetal en zonas de bosques, cultivos y pastos, localizados en los siguientes municipios y sectores aledaños:

DEPARTAMENTO	MUNICIPIOS
ATLÁNTICO	Barranquilla, Galapa, Puerto Colombia, Soledad.
BOLÍVAR	Cartagena de Indias y Turbaco.
CÓRDOBA	Los Córdoba, Moñitos, Puerto Escondido, San Bernardo del Viento.
LA GUAJIRA	Albania, Maicao y Uribia.
MAGDALENA	Ciénaga, Santa Marta, Sitionuevo, Zona Bananera.

Se recomienda especial atención en los Parques Nacionales Naturales Sierra Nevada de Santa Marta, Macuira y Via Parque Isla de Salamanca.

**ALERTA NARANJA** INCENDIOS DE LA COBERTURA VEGETAL

Debido al incremento de la temperatura en la región, se evidencia amenaza moderada de ocurrencia de incendios de la cobertura vegetal en zonas de bosques, cultivos y pastos, localizados en los siguientes municipios y sectores aledaños:

DEPARTAMENTO	MUNICIPIOS
ATLANTICO	Piojó.
BOLÍVAR	Santa Catalina.
CÓRDOBA	Lorica.
LA GUAJIRA	Barrancas, Dibulla, Hato Nuevo, Manaure, Riohacha.

## REGIÓN ANDINA

**ALERTA ROJA:** INCENDIOS DE LA COBERTURA VEGETAL.

Se mantiene ésta alerta debido a la amenaza alta de ocurrencia de incendios de la cobertura vegetal en zonas de bosques, cultivos y pastos, localizados en los siguientes municipios y sectores aledaños:

DEPARTAMENTO	MUNICIPIOS
ANTIOQUIA	Arboletes, Frontino.
BOYACÁ	Tunja.
SANTANDER	Barbosa.
NORTE DE SANTANDER	Labateca y Toledo.

Se recomienda especial atención en los Parques Nacionales Naturales el Cocuy, Chingaza, Sumapáz, Las Herosas y Paramillo.

**ALERTA NARANJA** INCENDIOS DE LA COBERTURA VEGETAL

Debido al incremento de la temperatura en la región, se evidencia amenaza moderada de ocurrencia de incendios de la cobertura vegetal en zonas de bosques, cultivos y pastos, localizados en los siguientes municipios y sectores aledaños:

DEPARTAMENTO	MUNICIPIOS
SANTANDER	Curití y San gil.

**ALERTA NARANJA** DESLIZAMIENTOS DE TIERRA

Se emite ésta alerta debido a la amenaza moderada por deslizamientos de tierra en áreas inestables en los departamentos:

DEPARTAMENTO	MUNICIPIOS
CALDAS	Samaná.
HUILA	Agrado y Paicol.
TOLIMA	Alpujarra.
RISARALDA	Pereira y Santa Rosa de Cabal.

**ALERTA NARANJA:** NIVELES ALTOS EN EL RIO CAUCA

Se presentan niveles en descenso en el río Cauca en inmediaciones del municipio de Yotoco (Valle del Cauca) sin embargo permanecen en el rango de niveles altos. El IDEAM recomienda a los Comités de Gestión del Riesgo Local y Regional y a la ciudadanía en general, estar atentos ante la posible afectación por inundaciones en áreas rurales ribereñas al río Cauca.

**ALERTA NARANJA:** NIVELES ALTOS EN EL EMBALSE DE PRADO

Con una tendencia a la disminución en el caudal de afluencia al embalse, se mantiene el nivel de alerta según reporte de la Central Hidroeléctrica de Prado. Se recomienda estar atentos a nuevos comunicados sobre el comportamiento y variación de los niveles en el embalse.

## REGIÓN PACÍFICA

**ALERTA NARANJA:** DESLIZAMIENTOS DE TIERRA

Se eleva a este nivel de alerta por deslizamientos de tierra áreas inestables localizadas en los departamentos:

DEPARTAMENTO	MUNICIPIOS
CAUCA	El Tambo, La Sierra, López, Popayán, Rosas, Sotará (Paispamba), Timbío y Timbiquí
NARIÑO	Barbacoas, Ricaurte y Tumaco

**ALERTA AMARILLA** POR CRECIENTES SUBITAS EN LOS RIOS MIRA Y PATIA

Persisten las lluvias en las cuencas de aporte de los ríos Mira, Patía y Telemí por lo cual se recomienda a la comunidad en general y a los comités Locales y Regionales estar atentos al comportamiento de los niveles en estos ríos.

## REGIÓN ORINOQUIA

**ALERTA ROJA:** INCENDIOS DE LA COBERTURA VEGETAL

Se mantiene ésta alerta debido a la amenaza alta de ocurrencia de incendios de la cobertura vegetal en zonas de bosques, cultivos y pastos, localizados en los siguientes municipios y sectores aledaños:

DEPARTAMENTO	MUNICIPIOS
ARAUCA	Arauca, Arauquita, Cravo Norte y Tame
CASANARE	Hato Corozal, Maní, Orocué, Paz de Ariporo, Pore, San Luis de Palenque, Támara y Trinidad.
META	Puerto Gaitán y Puerto López.

Se recomienda especial atención en el Parque Nacional Natural Tuparro.

**ALERTA NARANJA INCENDIOS DE LA COBERTURA VEGETAL**

Debido al incremento de la temperatura en la región, se evidencia amenaza moderada de ocurrencia de incendios de la cobertura vegetal en zonas de bosques, cultivos y pastos, localizados en los siguientes municipios y sectores aledaños:

DEPARTAMENTO	MUNICIPIOS
ARAUCA	Puerto Rondón.
VICHADA	Cumaribo, La Primavera, Santa Rosalía.

**ALERTA AMARILLA: CRECIENTES SUBITAS EN RIOS DEL PIEDEMONTE EN EL DEPARTAMENTO DEL META**

Con la ocurrencia de intensas precipitaciones en la zona del piedemonte se registraron incrementos súbitos de nivel en los ríos afluentes de la cuenca alta del río Meta por lo cual se recomienda a la comunidad en general y a los comités Locales y Regionales estar atentos por incrementos de nivel en estos ríos.

## REGIÓN AMAZÓNICA

CONDICIONES NORMALES

## MAR CARIBE

CONDICIONES NORMALES

## OCÉANO PACÍFICO

CONDICIONES NORMALES

**ALERTA ROJA. PARA TOMAR ACCIÓN** Advierte a los sistemas de prevención y atención de desastres sobre la amenaza que puede ocasionar un fenómeno con efectos adversos sobre la población, el cual requiere la atención inmediata por parte de la población y de los cuerpos de atención y socorro. Se emite una alerta sólo cuando la identificación de un evento extraordinario indique la probabilidad de amenaza inminente y cuando la gravedad del fenómeno implique la movilización de personas y equipos, interrumpiendo el normal desarrollo de sus actividades cotidianas.

**ALERTA NARANJA. PARA PREPARARSE** Indica la presencia de un fenómeno. No implica amenaza inmediata y como tanto es catalogado como un mensaje para informarse y prepararse. El aviso implica vigilancia continua ya que las condiciones son propicias para el desarrollo de un fenómeno, sin que se requiera permanecer alerta.

**ALERTA AMARILLA. PARA INFORMARSE** Es un mensaje oficial por el cual se difunde información. Por lo regular se refiere a eventos observados, reportados o registrados y puede contener algunos elementos de pronóstico a manera de orientación. Por sus características pretéritas y futuras difiere del aviso y de la alerta, y por lo general no está encaminado a alertar sino a informar.

**CONDICIONES NORMALES** Indica que no existe ninguna clase de alerta para la región o zona mencionada.

°C: grados Celsius; m: metros; mm: milímetros; msnm: metros sobre nivel del mar;  
Km/h: kilómetros sobre hora

GOES: Geostationary Operational Environmental Satellites (Satélite Geoestacionario Operacional Ambiental).

GOES-13 es el designado GOES-Este, localizado en 75° W sobre el ecuador geográfico.

HLC: hora local colombiana

PNN: Parque Nacional Natural; SFF: Santuario de Fauna y Flora

Omar FRANCO TORRES, Director General  
Christian EUSCATEGUI COLLAZOS, Jefe Oficina del Servicio de Pronósticos y Alertas  
\*\*\*\*\*

Profesionales en turno:

Daniel USECHE, Adriana BARBOSA, Araminta VEGA, Nelsy VERDUGO y Juan Francisco ALAMEDA.

Internet: <http://www.ideam.gov.co>

Correos electrónicos: [servicio@ideam.gov.co](mailto:servicio@ideam.gov.co), [alertasideam@ideam.gov.co](mailto:alertasideam@ideam.gov.co)

Carrera 10 N° 20 - 30 \*\* Piso 9, Bogotá, D.C.

Teléfono: 3527160 ext. 1334-1336.

Siganos en: **Twitter: @IDEAMColombia; Facebook: [www.facebook.com/ideam.instituto](http://www.facebook.com/ideam.instituto)**  
**YouTube: Canal de InstitutoIDEAM / <http://www.youtube.com/user/InstitutoIDEAM>**