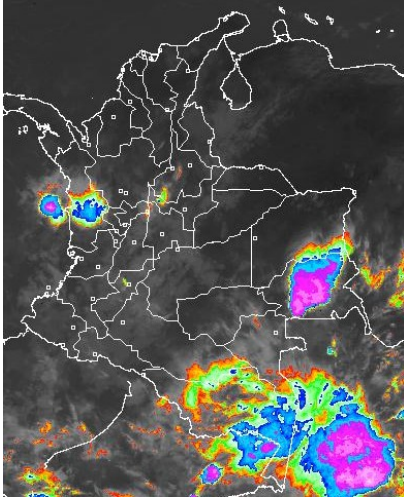


CONDICIONES HIDROMETEOROLÓGICAS ACTUALES

En las últimas horas han persistido las condiciones secas en la mayor parte del territorio nacional, muy soleadas desde temprano en las regiones Caribe y Orinoquia. La mayor cantidad de nubosidad acompañada de precipitaciones se ha mantenido desde temprano en sectores de Chocó, Huila, Occidente de Boyacá, Guainía, Vaupés, Amazonas y en el Oriente de Caquetá. Aunque el pronóstico del tiempo para los próximos días nos indica un leve descenso en la intensidad y en la frecuencia de las lluvias estas se mantendrán en amplios sectores de las regiones Andina y Pacífica. **ALERTA ROJA** por incendios de la cobertura vegetal en varios sectores de las regiones Andina, Caribe y Orinoquia. **ALERTA NARANJA** por niveles altos del Embalse de Prado. **ALERTA AMARILLA** por niveles altos del Embalse de Betania.

IMÁGEN SATELITAL

Imagen GOES-13 * 16 de marzo de 2014 * Hora 8:45 a.m. HLC



LO MÁS DESTACADO

ALERTA ROJA. PARA TOMAR ACCIÓN **ALERTA NARANJA. PARA PREPARARSE** **ALERTA AMARILLA. PARA INFORMARSE**

LLUVIAS	Las precipitaciones continúan sobre el territorio nacional principalmente sobre las regiones Pacífica y Andina. El mayor volumen de precipitación se registró en el municipio de Quibdó (Chocó), con 75.0 mm.
ALERTA ROJA	<ul style="list-style-type: none"> Por incendios de la cobertura vegetal en algunas zonas de bosques, cultivos y pastos localizadas en la región Caribe, Andina y Orinoquia.
ALERTA NARANJA	<ul style="list-style-type: none"> Por deslizamientos de tierra en áreas inestables y de alta pendiente localizadas en las regiones Andina y Pacífica. Por niveles tendencia al aumento en niveles del Embalse de Prado.
ALERTA AMARILLA	<ul style="list-style-type: none"> Por niveles altos en el río Cauca a la altura del municipio de Yotoco. Debido a la probabilidad de crecientes súbitas en el piedemonte Llanero especialmente en el departamento del Meta.
OTROS	Durante el mes de marzo, conforme con la climatología, tenderá a acentuarse la primera temporada lluviosa del año en el territorio nacional, condición normal para la época. El IDEAM recomienda desde ya tomar las medidas preventivas en zonas de ladera o alta pendiente ante la posibilidad de deslizamientos de tierra o crecientes súbitas.



Consulte todos los días el pronóstico del tiempo y las alertas hidrometeorológicas vigentes del IDEAM, en un formato de calidad. Alrededor de las 7:30 a. m. está a disposición del público en www.ideam.gov.co. Se puede ver también en dispositivos móviles. [AQUÍ](#)

PRONÓSTICO CONDICIONES METEOROLÓGICAS ESPECIALES

ÁREA DEL VOLCÁN CERRO MACHÍN

En la mañana y hasta entrada la tarde prevalecerá el tiempo seco, luego son pronosticadas lluvias entre ligeras a moderadas.

El SERVICIO GEOLOGICO COLOMBIANO lo reporta en **NIVEL AMARILLO (III): CAMBIOS EN EL COMPORTAMIENTO DE LA ACTIVIDAD VOLCANICA**, 4.80 -75.62

ELEVACIÓN (pies)	DIRECCIÓN	VELOCIDAD	
		NUDOS	Km/h
10,000	NORESTE	5	9
18,000	ESTE	5	9
24,000	NORESTE	5 - 10	9 - 18
30,000	NORTE	10 - 15	18 - 28

ÁREA DEL VOLCÁN NEVADO DEL HUILA

Cielo entre parcialmente nublado y nublado con precipitaciones ligeras a diferentes horas.

El SERVICIO GEOLOGICO COLOMBIANO lo reporta en **NIVEL AMARILLO (III): CAMBIOS EN EL COMPORTAMIENTO DE LA ACTIVIDAD VOLCANICA**, 2.92 -76.05

ELEVACIÓN (pies)	DIRECCIÓN	VELOCIDAD	
		NUDOS	Km/h
10,000	SURESTE	5	9
18,000	ESTE	5	9
24,000	NORESTE	5 - 10	9 - 18
30,000	NORTE	10 - 20	18 - 36

ÁREA DEL VOLCÁN GALERAS

Se prevén lluvias ligeras al atardecer y durante algunas horas de la noche, luego de una mañana seca con intervalos soleados.

El SERVICIO GEOLOGICO COLOMBIANO lo reporta en **NIVEL AMARILLO (III): CAMBIOS EN EL COMPORTAMIENTO DE LA ACTIVIDAD VOLCANICA**, 1.55 -77.37

ELEVACIÓN (pies)	DIRECCIÓN	VELOCIDAD	
		NUDOS	Km/h
10,000	VARIABLE	5	9
18,000	ESTE	5 - 10	9 - 18
24,000	NORESTE	5 - 10	9 - 18
30,000	NORESTE	10 - 15	18 - 28

ÁREA DEL VOLCÁN NEVADO DEL RUIZ

Nubosidad variable a lo largo de la jornada con precipitaciones de variada intensidad desde mediados de la tarde en adelante.

El SERVICIO GEOLOGICO COLOMBIANO lo reporta en **NIVEL AMARILLO (III): CAMBIOS EN EL COMPORTAMIENTO DE LA ACTIVIDAD VOLCANICA**, 4.89 -75.32

ELEVACIÓN (pies)	DIRECCIÓN	VELOCIDAD	
		NUDOS	Km/h
10,000	VARIABLE	5	9
18,000	SURESTE	5	9
24,000	NORESTE	5 - 10	9 - 18
30,000	NORTE	10 - 15	18 - 28

PRECIPITACIONES

A continuación se relacionan los municipios donde en las últimas 24 horas se registraron precipitaciones iguales o superiores a **20.0 mm**:

DEPARTAMENTO	MUNICIPIO
ANTIOQUIA	Belmira (36.0), Cañasgordas (29.6), Alejandría (22.0), Santo Domingo (21.0) y Barbosa (20.0).
CALDAS	Pensilvania (23.0).
CAUCA	La Sierra (38.2), Rosas (26.8)
CHOCÓ	Quibdó (75.3).
CUNDINAMARCA	Chaguani (27.5), Tibacuy (25.5), Fúquene (23.2) y Madrid (20.3).
HUILA	Tesalia (66.0) y San Agustín (32.0).
META	Puerto López (35.0), Cumaral (24.0) y El Calvario (22.0).
QUINDIO	Salento (35.0).
RISARALDA	Pereira (24.6).
SANTANDER	Puerto Parra (54.4) y Charalá (27.7).
TOLIMA	Rioblanco (48.5), Ibagué (28.0), Flandes (23.6) y Planadas (20.0).
VALLE DEL CAUCA	Sevilla (32.9), Bugalagrande (30.0), Tuluá (28.8) y Ansermanuevo (21.5).

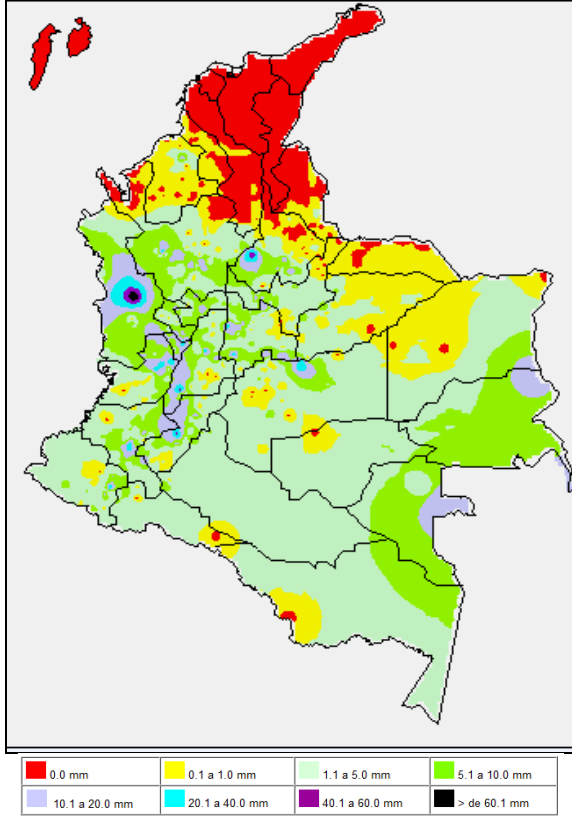
TEMPERATURAS MÁXIMAS

A continuación se relacionan los municipios donde en las últimas 24 horas se registraron temperaturas iguales o superiores a **35.0°C**:

DEPARTAMENTO	MUNICIPIO
ARAUCA	Arauca (35.8).
ATLÁNTICO	Manatí (36.6).
BOLÍVAR	Magangué (36.9), Zambrano (36.4), Arjona (35.2), María La Baja (35.0) y Carmen de Bolívar (35.0).
CESAR	Valledupar (38.0), La Gloria (36.2), Chiriguáná (35.6), Codazzi (35.2)
CÓRDOBA	Planeta Rica (36.4), Chimá (36.2), Ciénaga de Oro (35.7), Ayapel (35.6) y Sahagún (35.2).
MAGDALENA	Pivijay (36.2) y Zona bananera (36.2).
SUCRE	Sampués (35.2).
VICHADA	Puerto Carreño (37.4) y Cumaribo (37.2).

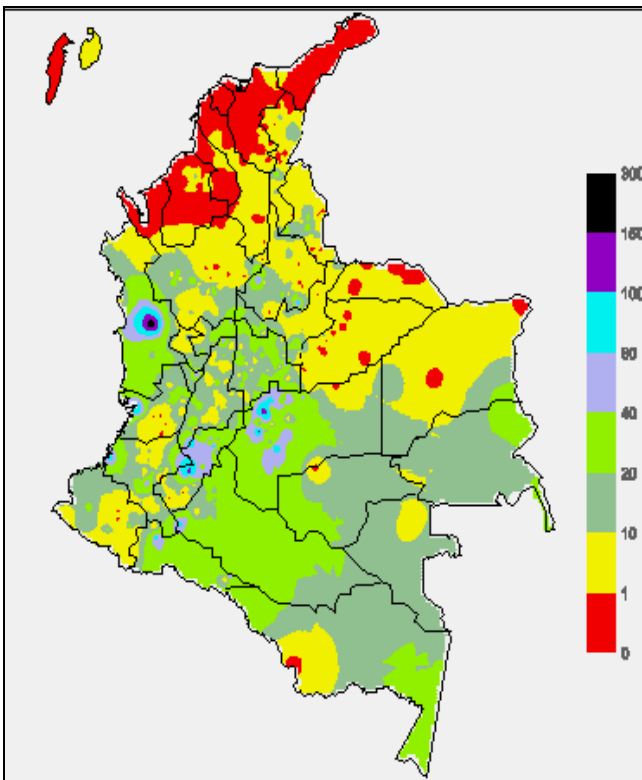
MAPA DE PRECIPITACIÓN DIARIA

Desde las 7:00 a.m. del sábado 15 de marzo hasta las 7:00 a.m. del domingo 16 de marzo del 2014.



MAPA DE PRECIPITACIÓN ACUMULADA DE LOS ÚLTIMOS 3 DÍAS

Desde las 7:00 a.m. del jueves 13 de marzo hasta las 7:00 a.m. del sábado 15 de marzo de 2014



ESTADO DE LOS EMBALSES

A continuación se relacionan los volúmenes útiles diarios (expresados en porcentaje) de reservas de algunos embalses de acuerdo con información consultada en XM.

ZONA	EMBALSE		VOLUMEN ÚTIL DIARIO (%)
ANTIOQUIA	MIEL I		83.62
	MIRAFLORES		57.04
	PEÑOL		54.33
	PLAYAS		75.02
	PORCE II		28.54
	PORCE III		50.01
	PUNCHINÁ		42.39
	RIOGRANDEZ		50.97
	SAN LORENZO		74.52
	TRONERAS		7.02
CARIBE	URRÁ I		39.74
CENTRO	AGREGADO BOGOTÁ	53.98	62.37
		NEUSA	42.24
		SISGA	54.12
	BETANIA		ALERTA AMARILLA 90.57
	MUÑA		98.36
PRADO		ALERTA NARANJA 111.56	
ORIENTE	CHUZA		55.77
	ESMERALDA		42.21
	GUAVIO		36.23
VALLE DEL CAUCA	ALTO ANCHICAYÁ		70.74
	CALIMA 1		76.69
	SALVAJINA		73.09

PRONÓSTICO METEOROLÓGICO (domingo 16 y lunes 17 de marzo de 2014)

REGIÓN	PRONÓSTICO
SABANA DE BOGOTÁ	<p>DOMINGO: en la mañana prevalecerán las condiciones secas pero nubosas, después del mediodía se prevén lluvias entre ligeras a moderadas con actividad eléctrica, en el Norte, Noroccidente y Nororiente de la Ciudad y de la Sabana. En horas de la noche, aunque se advierte tiempo seco, no se descartan lloviznas dispersas.</p> <p>LUNES: a lo largo de la jornada persistirá el tiempo nuboso en el área, con lloviznas por la mañana hacia el Oriente, y precipitaciones entre ligeras a moderadas durante algunas horas de la tarde y noche especialmente en el Nororiente y Noroccidente de la Ciudad y de la Sabana. Probabilidad de descargas eléctricas.</p>
ANDINA	<p>DOMINGO: cielo entre parcialmente cubierto y cubierto con precipitaciones ligeras y dispersas por la mañana en el Suroccidente antioqueño y en áreas de Cundinamarca, Tolima, Huila, Nariño y Cauca, en el resto de la región se prevé tiempo seco. En horas de la tarde y de la noche retornarán las lluvias, con posibilidad de actividad eléctrica a zonas del Suroccidente y Suroriente antioqueño, Cundinamarca, Caldas, Quindío, Risaralda, Tolima, Boyacá, Suroccidente de Santander, Huila, Valle del Cauca, Cauca y Nariño. En el resto de la región se prevén condiciones secas.</p> <p>LUNES: en la mañana predominará el tiempo nuboso en la mayor parte de la región, con lluvias ligeras en sectores de Cundinamarca, Boyacá, Suroriente antioqueño, Eje cafetero, Tolima, Huila, Valle del Cauca, Cauca y Nariño. Después del mediodía y durante algunas horas de la noche se esperan precipitaciones con descargas eléctricas en zonas del centro y Oriente de Cundinamarca, Boyacá, Antioquia, Eje cafetero, Valle del Cauca, Cauca y Nariño.</p>
CARIBE	<p>DOMINGO: en la mayor parte de la región prevalecerán las condiciones secas con poca nubosidad, salvo en el Urabá y en el Sur de Bolívar donde se prevén lluvias ligeras y dispersas al final de la tarde o durante algunas horas de la noche.</p> <p>LUNES: cielo entre despejado y parcialmente nublado con tiempo seco y caluroso, excepto en zonas del Urabá y Sur de Bolívar donde no se descartan precipitaciones dispersas a diferentes horas de la tarde y noche.</p>
ARCHIPIÉLAGO DE SAN ANDRÉS, PROVIDENCIA Y SANTA CATALINA	<p>DOMINGO: cielo entre despejado y parcialmente nublado con posibilidad de lloviznas esporádicas durante algunas horas de la tarde y noche.</p> <p>LUNES: aunque en el archipiélago se prevén condiciones secas no se descartan lloviznas ocasionales.</p>
MAR CARIBE	<p>DOMINGO: en el Caribe nacional predominarán las condiciones secas con cielo entre despejado y parcialmente nublado, excepto en el área del archipiélago donde no se descartan lloviznas ocasionales.</p> <p>LUNES: cielo entre despejado y parcialmente cubierto con predominio de tiempo seco en la zona marítima colombiana.</p>
PACÍFICA	<p>DOMINGO: en la región se espera abundante nubosidad durante la jornada con predominio de condiciones secas, salvo en sectores de Chocó donde se advierten precipitaciones con tormentas eléctricas por la mañana, al final de la tarde y durante algunas horas de la noche. En áreas de Cauca y Nariño son pronosticadas lloviznas al atardecer y durante la noche.</p> <p>LUNES: cielo parcialmente nublado con condiciones secas en la mayor parte de la región, excepto en áreas de Chocó, Valle del Cauca, Cauca y Nariño donde se reactivarán las lluvias con tormentas eléctricas, en algunos casos, después del mediodía y durante la noche.</p>

CONTINUACIÓN

REGIÓN	PRONÓSTICO
OCEANO PACÍFICO	DOMINGO: en la mayor parte del área prevalecerá el tiempo seco, excepto en zonas próximas a la costa chocona donde se pronostican lluvias entre ligeras a fuertes, acompañadas de tormentas eléctricas en algunos casos. LUNES: en gran parte del centro del Pacífico nacional predominará el tiempo nuboso con lluvias y tormentas eléctricas a diferentes horas del día y de la noche, en el resto del área se prevén condiciones secas.
INSULAR PACÍFICO	DOMINGO: en Gorgona y Malpelo se advierten condiciones secas con cielo parcialmente nublado hasta entrada la tarde, luego son pronosticadas lluvias con posibilidad en algunos casos de actividad eléctrica, especialmente en Gorgona. LUNES: en Malpelo se espera tiempo seco con cielo parcialmente cubierto durante la jornada. En Gorgona predominarán las condiciones nubosas con precipitaciones a diferentes horas, inclusive no se descartan tormentas eléctricas.
ORINOQUIA	DOMINGO: en la mayor parte de la región se pronostica tiempo seco con intervalos soleados durante el día, salvo en algunos sectores del piedemonte del Meta y en el Sur de Vichada donde son previstas lluvias de variada intensidad durante la jornada, las más fuertes se esperan por la tarde y noche. No se descarta actividad eléctrica. LUNES: cielo entre despejado y parcialmente cubierto con condiciones secas, salvo en zonas del Piedemonte llanero, a la altura de Arauca, Casanare y Meta donde se esperan precipitaciones durante algunas horas de la mañana, al final de la tarde y por la noche. En el Suroccidente y Suroriente de Vichada se prevén lluvias desde mediados de la tarde en adelante.
AMAZONIA	DOMINGO: cielo entre parcialmente nublado y nublado con precipitaciones desde temprano y a diferentes horas en Vaupés, Guainía, Oriente de Caquetá y Amazonas. En sectores de Putumayo y Guaviare se prevén lluvias después del mediodía, luego de una mañana seca. LUNES: en la mayor parte de la región predominarán las condiciones lluviosas con probabilidad de descargas eléctricas.

ALERTAS VIGENTES Y PRODUCTOS ADICIONALES

Para mayor información sobre el pronóstico del estado del tiempo, informes técnicos diarios, comunicados especiales, mapas diarios de temperaturas máximas y mínimas e información diaria de precipitación se sugiere consultar los siguientes enlaces:

- [MAPA DIARIO DE TEMPERATURA MÁXIMA.](#)
- [MAPA DIARIO DE TEMPERATURA MÍNIMA.](#)
- [INFORMACIÓN DIARIA DE PRECIPITACIÓN Y TEMPERATURA DE LOS PRINCIPALES AEROPUERTOS DEL PAÍS.](#)
- [MOSAICO MAPAS DE PRECIPITACIÓN DIARIA EN MILÍMETROS](#)

REGIÓN CARIBE

ALERTA ROJA: INCENDIOS DE LA COBERTURA VEGETAL

Se mantiene ésta alerta debido a la amenaza alta de ocurrencia de incendios de la cobertura vegetal en zonas de bosques, cultivos y pastos, localizados en los siguientes municipios y sectores aledaños:

DEPARTAMENTO	MUNICIPIOS
ATLÁNTICO	Barranquilla, Galapa, Puerto Colombia, Soledad.
BOLÍVAR	Cartagena de Indias y Turbaco.
CÓRDOBA	Los Córdoba, Moñitos, Puerto Escondido, San Bernardo del Viento.
LA GUAJIRA	Albania, Maicao y Uribía.
MAGDALENA	Ciénaga, Santa Marta, Sitionuevo, Zona Bananera.

Se recomienda especial atención en los Parques Nacionales Naturales Sierra Nevada de Santa Marta, Macuira y Vía Parque Isla de Salamanca.

ALERTA NARANJA: INCENDIOS DE LA COBERTURA VEGETAL

Debido al incremento de la temperatura en la región, se evidencia amenaza moderada de ocurrencia de incendios de la cobertura vegetal en zonas de bosques, cultivos y pastos, localizados en los siguientes municipios y sectores aledaños:

DEPARTAMENTO	MUNICIPIOS
CÓRDOBA	Lorica.
LA GUAJIRA	Barrancas, Hato Nuevo, Riohacha.

REGIÓN ANDINA

ALERTA ROJA: INCENDIOS DE LA COBERTURA VEGETAL.

Se mantiene ésta alerta debido a la amenaza alta de ocurrencia de incendios de la cobertura vegetal en zonas de bosques, cultivos y pastos, localizados en los siguientes municipios y sectores aledaños:

DEPARTAMENTO	MUNICIPIOS
ANTIOQUIA	Arboletes, Frontino.
BOYACÁ	Tunja.
NORTE DE SANTANDER	Labateca y Toledo.

Se recomienda especial atención en los Parques Nacionales Naturales el Cocuy, Chingaza, Sumapáz, Las Hermosas y Paramillo.

ALERTA NARANJA: INCENDIOS DE LA COBERTURA VEGETAL

Debido al incremento de la temperatura en la región, se evidencia amenaza moderada de ocurrencia de incendios de la cobertura vegetal en zonas de bosques, cultivos y pastos, localizados en los siguientes municipios y sectores aledaños:

DEPARTAMENTO	MUNICIPIOS
SANTANDER	Barbosa, Capitanejo y Jesús María.
BOYACÁ	Guicán, Moniquirá, Panqueba.

ALERTA NARANJA: DESLIZAMIENTOS DE TIERRA

Se emite ésta alerta debido a la amenaza moderada por deslizamientos de tierra en áreas inestables en los departamentos:

DEPARTAMENTO	MUNICIPIOS
CALDAS	Samaná.
HUILA	Agrado y Paicol.
TOLIMA	Alpujarra.
RISARALDA	Pereira y Santa Rosa de Cabal.

ALERTA NARANJA: NIVELES ALTOS EN EL EMBALSE DE PRADO

De acuerdo con información de hoy a las 06:00 por parte de EPSA, operador del Embalse de Prado, se emite ésta alerta por niveles altos. Las compuertas de vertedero se encuentran cerradas completamente; se mantiene el monitoreo continuo de las estaciones y se recomienda estar atentos a nuevos comunicados.

ALERTA AMARILLA: NIVELES ALTOS EN EL RIO CAUCA

Se presentan niveles en descenso en el río Cauca en inmediaciones del municipio de Yotoco (Valle del Cauca) sin embargo permanecen en el rango de niveles altos. El IDEAM recomienda a los Comités de Gestión del Riesgo Local y Regional y a la ciudadanía en general, estar atentos ante la posible afectación por inundaciones en áreas rurales ribereñas al río Cauca.

ALERTA AMARILLA: NIVELES ALTOS DEL EMBALSE DE BETANIA.

De acuerdo con información de hoy a las 06:00 por parte de EMGESA, operador del Embalse de Betania, se emite ésta alerta por niveles altos. Las compuertas de vertedero se encuentran cerradas completamente; se mantiene el monitoreo continuo de las estaciones y se recomienda estar atentos a nuevos comunicados.

REGIÓN PACÍFICA

ALERTA NARANJA: DESLIZAMIENTOS DE TIERRA

Se eleva a este nivel de alerta por deslizamientos de tierra áreas inestables localizadas en los departamentos:

DEPARTAMENTO	MUNICIPIOS
CAUCA	El Tambo, La Sierra, López, Popayán, Rosas, Sotará (Paispamba), Timbío y Timbiquí
NARIÑO	Barbacoas, Ricaurte y Tumaco

ALERTA AMARILLA: POR CRECIENTES SUBITAS EN LOS RIOS MIRA Y PATIA

Persisten las lluvias en las cuencas de aporte de los ríos Mira, Patía y Telemí por lo cual se recomienda a la comunidad en general y a los comités Locales y Regionales estar atentos al comportamiento de los niveles en estos ríos.

REGIÓN ORINOQUIA

ALERTA ROJA: INCENDIOS DE LA COBERTURA VEGETAL

Se mantiene ésta alerta debido a la amenaza alta de ocurrencia de incendios de la cobertura vegetal en zonas de bosques, cultivos y pastos, localizados en los siguientes municipios y sectores aledaños:

DEPARTAMENTO	MUNICIPIOS
ARAUCA	Arauca, Arauquita, Cravo Norte, Puerto Rondón y Tame.
CASANARE	Hato Corozal, Paz de Ariporo, Pore.

Se recomienda especial atención en el Parque Nacional Natural Tuparro.

ALERTA NARANJA: INCENDIOS DE LA COBERTURA VEGETAL

Debido al incremento de la temperatura en la región, se evidencia amenaza moderada de ocurrencia de incendios de la cobertura vegetal en zonas de bosques, cultivos y pastos, localizados en los siguientes municipios y sectores aledaños:

DEPARTAMENTO	MUNICIPIOS
META	Puerto Gaitán y Puerto López.
VICHADA	Cumaribo

REGIÓN AMAZÓNICA

CONDICIONES NORMALES

MAR CARIBE

CONDICIONES NORMALES

OCÉANO PACÍFICO

ALERTA AMARILLA POR PLEAMAR

Desde el día de mañana 17 y hasta el próximo 21 de marzo del presente año se espera una de las pleamares más significativas del mes asociada con la marea astronómica en el litoral Pacífico nacional. Se recomienda a habitantes costeros estar atentos a la evolución del fenómeno.

ALERTA ROJA. PARA TOMAR ACCIÓN Advierte a los sistemas de prevención y atención de desastres sobre la amenaza que puede ocasionar un fenómeno con efectos adversos sobre la población, el cual requiere la atención inmediata por parte de la población y de los cuerpos de atención y socorro. Se emite una alerta sólo cuando la identificación de un evento extraordinario indique la probabilidad de amenaza inminente y cuando la gravedad del fenómeno implique la movilización de personas y equipos, interrumpiendo el normal desarrollo de sus actividades cotidianas.

ALERTA NARANJA. PARA PREPARARSE Indica la presencia de un fenómeno. No implica amenaza inmediata y como tanto es catalogado como un mensaje para informarse y prepararse. El aviso implica vigilancia continua ya que las condiciones son propicias para el desarrollo de un fenómeno, sin que se requiera permanecer alerta.

ALERTA AMARILLA. PARA INFORMARSE Es un mensaje oficial por el cual se difunde información. Por lo regular se refiere a eventos observados, reportados o registrados y puede contener algunos elementos de pronóstico a manera de orientación. Por sus características preventivas y futuras difiere del aviso y de la alerta, y por lo general no está encaminado a alertar sino a informar.

CONDICIONES NORMALES Indica que no existe ninguna clase de alerta para la región o zona mencionada.

°C: grados Celsius; m: metros; mm: milímetros; msnm: metros sobre nivel del mar;

Km/h: kilómetros sobre hora

GOES: Geostationary Operational Environmental Satellites (Satélite Geoestacionario Operacional Ambiental).

GOES-13 es el designado GOES-Este, localizado en 75° W sobre el ecuador geográfico.

HLC: hora local colombiana

PNN: Parque Nacional Natural; SFF: Santuario de Fauna y Flora

Omar FRANCO TORRES, Director General
Christian EUSCATEGUI COLLAZOS, Jefe Oficina del Servicio de Pronósticos y Alertas

Profesionales en turno:

Henry ROMERO, Adriana BARBOSA, Daniel USECHE, Ruth LÓPEZ y Alberto PARDO.

Internet: <http://www.ideam.gov.co>

Correos electrónicos: servicio@ideam.gov.co, alertasideam@ideam.gov.co

Carrera 10 N° 20 - 30 ** Piso 9, Bogotá, D.C.

Teléfono: 3527160 ext. 1334-1336.

Síguenos en: **Twitter:** @IDEAMColombia; **Facebook:** www.facebook.com/ideam.instituto
YouTube: Canal de InstitutoIDEAM / <http://www.youtube.com/user/InstitutoIDEAM>