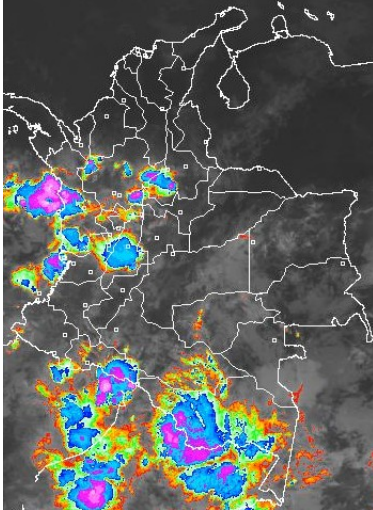


CONDICIONES HIDROMETEOROLÓGICAS ACTUALES

A lo largo de las últimas horas se presentaron condiciones nubosas en amplios sectores de la Amazonía, sectores del Centro de la región Andina particularmente en Tolima, Santander, sectores de Antioquia y eje cafetero; en zonas de la región Pacífica particularmente en Chocó y costas de Valle del Cauca. Se prevén condiciones nubosas con lluvias especialmente en zonas del Macizo colombiano, región Pacífica y Amazonía. **ALERTA ROJA** por incendios de la cobertura vegetal en varios sectores de las regiones Andina, Caribe y Orinoquía. **ALERTA NARANJA** por niveles altos del Embalse de Prado.

IMÁGEN SATELITAL

Imagen GOES-13 * 18 de marzo de 2014 * Hora 7:45 a.m. HLC



PRONÓSTICO CONDICIONES METEOROLÓGICAS ESPECIALES

ÁREA DEL VOLCÁN CERRO MACHIN

Cielo entre parcialmente nublado y nublado con lluvias de variada intensidad a diferentes horas. No se descartan tormentas eléctricas.

El SERVICIO GEOLOGICO COLOMBIANO lo reporta en **NIVEL AMARILLO (III): CAMBIOS EN EL COMPORTAMIENTO DE LA ACTIVIDAD VOLCANICA**. 4.80 -75.62

ELEVACIÓN (pies)	DIRECCIÓN	VELOCIDAD	
		NUDOS	Km/h
10,000	SURESTE	5	9
18,000	NORESTE	5 - 10	9 - 18
24,000	NORESTE	10 - 15	18 - 28
30,000	NORESTE	10 - 15	18 - 28

ÁREA DEL VOLCÁN NEVADO DEL HUILA

Nubosidad variable a lo largo de la jornada con precipitaciones ligeras y esporádicas durante algunas horas de la tarde y noche.

El SERVICIO GEOLOGICO COLOMBIANO lo reporta en **NIVEL AMARILLO (III): CAMBIOS EN EL COMPORTAMIENTO DE LA ACTIVIDAD VOLCANICA**. 2.92 -76.05

ELEVACIÓN (pies)	DIRECCIÓN	VELOCIDAD	
		NUDOS	Km/h
10,000	SURESTE	5	9
18,000	ESTE	10 - 15	18 - 28
24,000	NORESTE	10 - 15	18 - 28
30,000	NORESTE	10 - 15	18 - 28

ÁREA DEL VOLCÁN GALERAS

En el área se prevén condiciones secas durante el día, en horas de la noche se pronostican lloviznas dispersas.

El SERVICIO GEOLOGICO COLOMBIANO lo reporta en **NIVEL AMARILLO (III): CAMBIOS EN EL COMPORTAMIENTO DE LA ACTIVIDAD VOLCANICA**. 1.55 -77.37

ELEVACIÓN (pies)	DIRECCIÓN	VELOCIDAD	
		NUDOS	Km/h
10,000	SURESTE	5 - 10	9 - 18
18,000	ESTE	10 - 20	18 - 36
24,000	NORESTE	10 - 15	18 - 28
30,000	NORESTE	10 - 15	18 - 28

ÁREA DEL VOLCÁN NEVADO DEL RUIZ

Se prevé tiempo nuboso durante la jornada con precipitaciones entre ligeras a moderadas a diferentes horas.

El SERVICIO GEOLOGICO COLOMBIANO lo reporta en **NIVEL AMARILLO (III): CAMBIOS EN EL COMPORTAMIENTO DE LA ACTIVIDAD VOLCANICA**. 4.89 -75.32

ELEVACIÓN (pies)	DIRECCIÓN	VELOCIDAD	
		NUDOS	Km/h
10,000	SURESTE	5	9
18,000	ESTE	5 - 10	9 - 18
24,000	NORESTE	10 - 15	18 - 28
30,000	NORESTE	10 - 15	18 - 28

LO MÁS DESTACADO

ALERTA ROJA. PARA TOMAR ACCIÓN **ALERTA NARANJA. PARA PREPARARSE** **ALERTA AMARILLA. PARA INFORMARSE**

LLUVIAS	Las precipitaciones continúan sobre el territorio nacional principalmente sobre las regiones Pacífica y Andina, y moderadamente en la Amazonía. El mayor volumen de precipitación se registró en el municipio de Barbacoas (72.3) con 110.0 mm.
ALERTA ROJA	<ul style="list-style-type: none"> Por incendios de la cobertura vegetal en algunas zonas de bosques, cultivos y pastos localizadas en la región Caribe, Andina y Orinoquía.
ALERTA NARANJA	<ul style="list-style-type: none"> Por deslizamientos de tierra en áreas inestables y de alta pendiente localizadas en las regiones Andina y Pacífica. Por niveles tendencia al aumento en niveles del Embalse de Prado.
ALERTA AMARILLA	<ul style="list-style-type: none"> Por niveles altos en el río Cauca a la altura del municipio de Yotoco.
OTROS	Durante el mes de marzo, conforme con la climatología, tenderá a acentuarse la primera temporada lluviosa del año en el territorio nacional, condición normal para la época. El IDEAM recomienda desde ya tomar las medidas preventivas en zonas de ladera o alta pendiente ante la posibilidad de deslizamientos de tierra o crecientes súbitas.



Consulte todos los días el pronóstico del tiempo y las alertas hidrometeorológicas vigentes del IDEAM, en un formato de calidad. Alrededor de las 7:30 a. m. está a disposición del público en www.ideam.gov.co. Se puede ver también en dispositivos móviles. [AQUÍ](#)

PRECIPITACIONES

A continuación se relacionan los municipios donde en las últimas 24 horas se registraron precipitaciones iguales o superiores a **20.0 mm**:

DEPARTAMENTO	MUNICIPIO
AMAZONAS	Leticia (23.0).
ANTIOQUIA	Valdivia (66.0), Yondó (38.0) y La Unión (34.2).
BOYACÁ	Moniquirá (31.6).
CALDAS	Marquetalia (63.0), Pensilvania (50.0), Pácora (48.0) y Manzanares (29.7).
CAQUETÁ	Belén de los Andaquíes (31.0) y Valparaiso (25.0).
CASANARE	Orocué (36.2).
CAUCA	Suárez (40.3), Buenos Aires (30.0) y Santander de Quilichao (29.0).
CHOCÓ	Quibdó (48.3), Lloró (51.1), Condoto (22.0) y Bahía Solano (21.0).
CUNDINAMARCA	Nariño (52.8) y Nocaima (25.6).
NARIÑO	Barbacoas (72.3).
PUTUMAYO	Villagarzón (102.0) y Mocoa (58.5).
RISARALDA	Pereira (31.5), Pueblo Rico (24.5) y La Virginia (20.0).
SANTANDER	San Vicente de Chucurí (54.5), Albania (35.5) y Guavatá (23.6).
TOLIMA	Prado (49.5), Saldaña (48.2), Villahermosa (37.3), Ibagué (28.0), Líbano (25.0), Lérica (24.0) y Espinal (20.8).
VICHADA	Puerto Carreño (37.8).

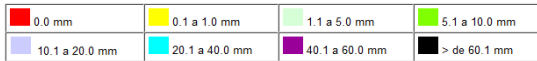
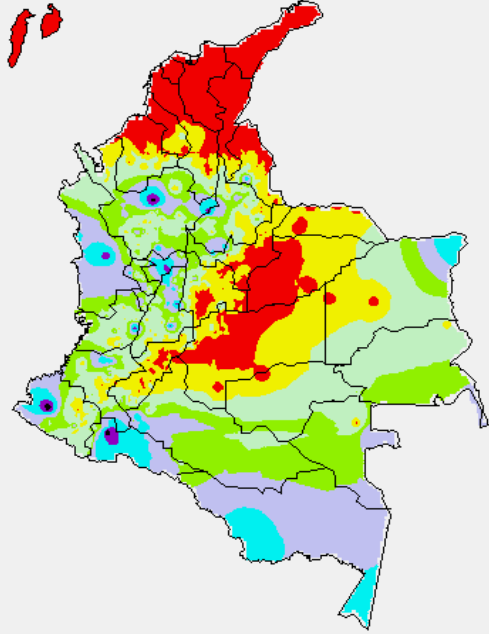
TEMPERATURAS MÁXIMAS

A continuación se relacionan los municipios donde en las últimas 24 horas se registraron temperaturas iguales o superiores a **35.0°C**:

DEPARTAMENTO	MUNICIPIO
ATLÁNTICO	Manatí (36.0).
BOLÍVAR	María La Baja (37.0), Zambrano (36.8), Magangué (36.4), Carmen de Bolívar (36.0) y Arjona (36.0).
CESAR	Valledupar (39.4), Codazzi (37.0) y La Gloria (35.6).
CÓRDOBA	Sahagún (36.6), Chimá (36.1), Planeta Rica (36.1), Ayapel (36.0), Ciénaga de Oro (35.6),
CUNDINAMARCA	Jerusalén (36.8).
LA GUAJIRA	Urumita (36.8).
MAGDALENA	Pivijay (38.4) y Zona Bananera (36.4).
META	San Martín (35.2).
SUCRE	Corozal (36.2).
TOLIMA	Saldaña (38.4), Armero (36.0) y Natagaima (35.4).
VICHADA	Puerto Carreño (37.8) y Cumaribo (35.2).

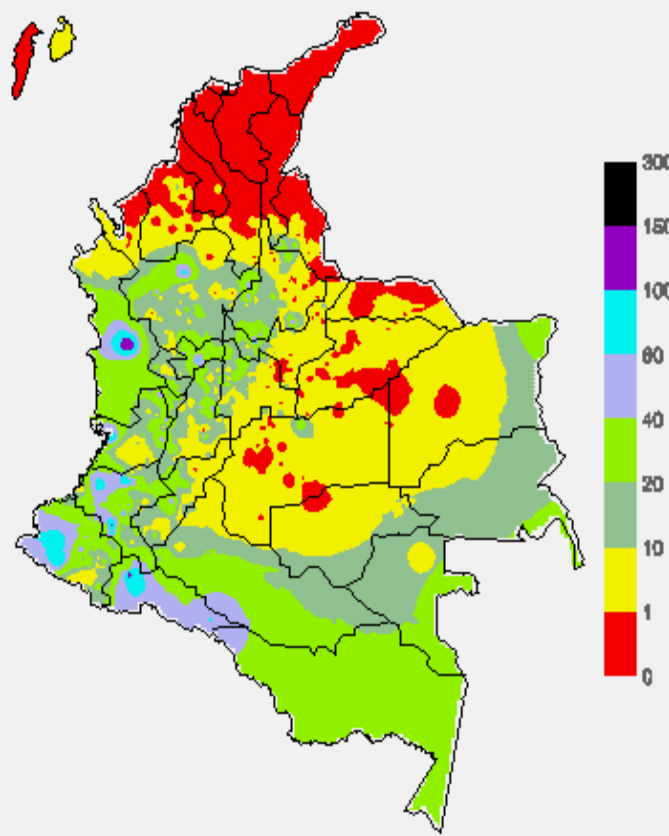
MAPA DE PRECIPITACIÓN DIARIA

Desde las 7:00 a.m. del lunes 17 de marzo hasta las 7:00 a.m. del martes 18 de marzo del 2014.



MAPA DE PRECIPITACIÓN ACUMULADA DE LOS ÚLTIMOS 3 DÍAS

Desde las 7:00 a.m. del sábado 15 de marzo hasta las 7:00 a.m. del lunes 17 de marzo del 2014



ESTADO DE LOS EMBALSES

A continuación se relacionan los volúmenes útiles diarios (expresados en porcentaje) de reservas de algunos embalses de acuerdo con información consultada en XM.

ZONA	EMBALSE		VOLUMEN ÚTIL DIARIO (%)	
ANTIOQUIA	MIEL I		80.35	
	MIRAFLORES		55.57	
	PEÑOL		54.37	
	PLAYAS		70.71	
	PORCE II		28.47	
	PORCE III		40.95	
	PUNCHINÁ		59.05	
	RIOGRANDEZ		51.72	
	SAN LORENZO		72.63	
	TRONERAS		11.24	
CARIBE	URRÁ I		37.91	
CENTRO	AGREGADO BOGOTÁ	53.90	NEUSA	62.44
			SISGA	41.97
		TOMINÉ	54.04	
	BETANIA		89.60	
	MUÑA		96.72	
	PRADO	ALERTA NARANJA 109.99		
ORIENTE	CHUZA		56.08	
	ESMERALDA		40.83	
	GUAVIO		35.72	
VALLE DEL CAUCA	ALTO ANCHICAYÁ		55.96	
	CALIMA 1		77.32	
	SALVAJINA		75.62	

PRONÓSTICO METEOROLÓGICO (martes 18 y miércoles 19 de marzo de 2014)

REGIÓN	PRONÓSTICO
SABANA DE BOGOTÁ	<p>MARTES: en la mañana y durante las primeras horas de la tarde prevalecerá el tiempo seco con intervalos soleados, excepto en sectores del Noroccidente de la Ciudad y de la Sabana donde son pronosticadas lluvias a mediados de la tarde. En la noche se estiman condiciones secas con cielo parcialmente cubierto.</p> <p>MIÉRCOLES: nubosidad variable a lo largo de la jornada con predominio de condiciones secas en la mañana, en horas de la tarde no se descartan algunas precipitaciones en el Nororiente y Noroccidente de la Ciudad y de la Sabana. En horas de la noche se estima tiempo seco.</p>
ANDINA	<p>MARTES: en la mañana predominará el tiempo nuboso en la mayor parte de la región, con lluvias de variada intensidad en sectores del Noroccidente de Cundinamarca, Antioquia, Occidente de Santander, Eje cafetero, Tolima y Valle del Cauca. Después del mediodía y durante algunas horas de la noche se esperan precipitaciones con descargas eléctricas en zonas del centro y Oriente de Cundinamarca, Occidente de Boyacá, Antioquia, Caldas, Risaralda, Quindío, Norte de Tolima, Sur de Huila, Valle del Cauca, Cauca y Nariño, en el resto de la región predominarán las condiciones secas.</p> <p>MIÉRCOLES: cielo entre parcialmente cubierto y cubierto con precipitaciones ligeras y dispersas por la mañana en el Suroccidente antioqueño y en áreas de Cundinamarca, Tolima, Huila, Nariño y Cauca, en el resto de la región se prevé tiempo seco. En horas de la tarde y de la noche se pronostican lluvias, con posibilidad de actividad eléctrica a zonas del Suroccidente y Suroriente antioqueño, Cundinamarca, Eje cafetero, Tolima, Boyacá, Suroccidente de Santander, Huila, Valle del Cauca, Cauca y Nariño. En el resto de la región prevalecerán las condiciones secas.</p>
CARIBE	<p>MARTES: cielo entre despejado y parcialmente nublado con tiempo seco y caluroso, excepto en zonas del Urabá y Sur de Bolívar donde no se descartan precipitaciones dispersas al final de la tarde y durante algunas horas de la noche.</p> <p>MIÉRCOLES: en la mayor parte de la región prevalecerán las condiciones secas con poca nubosidad, salvo en el Urabá y en el Sur de Bolívar y Córdoba donde se prevén lluvias ligeras después del mediodía o durante algunas horas de la noche.</p>
ARCHIPIÉLAGO DE SAN ANDRÉS, PROVIDENCIA Y SANTA CATALINA	<p>MARTES: cielo entre despejado y parcialmente nublado con predominio de condiciones secas durante el día y la noche.</p> <p>MIÉRCOLES: en el archipiélago se prevé tiempo seco con cielo entre despejado y parcialmente cubierto.</p>
MAR CARIBE	<p>MARTES: cielo entre despejado y parcialmente cubierto con predominio de tiempo seco en la zona marítima colombiana.</p> <p>MIÉRCOLES: en el Caribe nacional predominarán las condiciones secas con cielo entre despejado y parcialmente nublado, excepto en el área del archipiélago de San Andrés, Providencia y Santa Catalina donde no se descartan lloviznas ocasionales.</p>
PACÍFICA	<p>MARTES: cielo entre parcialmente nublado y nublado con lluvias y tormentas eléctricas dispersas a diferentes horas en sectores de Chocó y Valle del Cauca. En áreas de Cauca y Nariño se estiman precipitaciones al final de la tarde y durante algunas horas de la noche, luego de una mañana seca.</p> <p>MIÉRCOLES: a lo largo de la región se espera abundante nubosidad con predominio de condiciones secas, salvo en sectores de Chocó donde se advierten precipitaciones con actividad eléctrica por la mañana, al final de la tarde y durante algunas horas de la noche. En zonas de Valle del Cauca, Cauca y Nariño son pronosticadas lloviznas al atardecer y durante la noche.</p>

CONTINUACIÓN

REGIÓN	PRONÓSTICO
OCEANO PACÍFICO	MARTES: en gran parte del Pacífico nacional predominará el tiempo nuboso con precipitaciones y tormentas eléctricas a diferentes horas del día y de la noche. MIÉRCOLES: en la mayor parte del área prevalecerá el tiempo seco, excepto en el centro y Norte, en zonas próximas a la costa donde se pronostican lluvias entre ligeras a fuertes, acompañadas de descargas eléctricas en algunos casos.
INSULAR PACÍFICO	MARTES: en Malpelo se espera tiempo seco con cielo parcialmente cubierto durante la jornada. En Gorgona predominarán las condiciones nubosas con precipitaciones a diferentes horas, inclusive no se descartan tormentas eléctricas. MIÉRCOLES: en Malpelo se advierten condiciones secas con cielo parcialmente nublado hasta entrada la tarde, luego son pronosticadas lluvias con posibilidad en algunos casos de actividad eléctrica. En Gorgona persistirán las nubes densas durante la jornada con precipitaciones a diferentes horas.
ORINOQUIA	MARTES: cielo entre despejado y parcialmente cubierto con condiciones secas, salvo en zonas del Meta donde se esperan algunas precipitaciones al final de la mañana y durante algunas horas de la tarde y noche. MIÉRCOLES: en la mayor parte de la región se pronostica tiempo seco con intervalos soleados durante el día, excepto en algunos sectores del piedemonte del Meta y en el Sur de Vichada donde son previstas lluvias de variada intensidad durante la tarde y noche.
AMAZONIA	MARTES: en la mayor parte de la región predominarán las condiciones lluviosas con probabilidad de descargas eléctricas. En sectores de Guainía se advierten precipitaciones al final de la tarde y durante la noche, luego de una mañana seca. MIÉRCOLES: cielo entre parcialmente nublado y nublado con precipitaciones desde temprano y a diferentes horas en Vaupés, Guainía, Oriente de Caquetá y Amazonas. En sectores de Putumayo y Guaviare se prevén lluvias después del mediodía, luego de una mañana seca.

ALERTAS VIGENTES Y PRODUCTOS ADICIONALES

Para mayor información sobre el pronóstico del estado del tiempo, informes técnicos diarios, comunicados especiales, mapas diarios de temperaturas máximas y mínimas e información diaria de precipitación se sugiere consultar los siguientes enlaces:

- [MAPA DIARIO DE TEMPERATURA MÁXIMA.](#)
- [MAPA DIARIO DE TEMPERATURA MÍNIMA.](#)
- [INFORMACIÓN DIARIA DE PRECIPITACIÓN Y TEMPERATURA DE LOS PRINCIPALES AEROPUERTOS DEL PAÍS.](#)
- [MOSAICO MAPAS DE PRECIPITACIÓN DIARIA EN MILÍMETROS](#)

REGIÓN CARIBE

ALERTA ROJA: INCENDIOS DE LA COBERTURA VEGETAL

Se mantiene ésta alerta debido a la amenaza alta de ocurrencia de incendios de la cobertura vegetal en zonas de bosques, cultivos y pastos, localizados en los siguientes municipios y sectores aledaños:

DEPARTAMENTO	MUNICIPIOS
ATLÁNTICO	Barranquilla, Galapa, Puerto Colombia, Soledad.
BOLÍVAR	Cartagena de Indias y Turbaco.
CESAR	Bosconia, La Paz, Manaure Balcón del Cesar, Pueblo Bello, San Diego y Valledupar
CÓRDOBA	Los Córdoba, Moñitos, Puerto Escondido, San Bernardo del Viento.
LA GUAJIRA	Albania, Dibulla, La Jagua del Pilar, Maicao, Riohacha. San Juan del Cesar, Uribía, Urumita
MAGDALENA	Aracataca, Ciénaga, El Retén, Fundación, Pivijay, Pueblo Viejo, Santa Marta, Sitónuevo.

Se recomienda especial atención en los Parques Nacionales Naturales Sierra Nevada de Santa Marta, Macuira y Vía Parque Isla de Salamanca.

ALERTA NARANJA: INCENDIOS DE LA COBERTURA VEGETAL

Debido al incremento de la temperatura en la región, se evidencia amenaza moderada de ocurrencia de incendios de la cobertura vegetal en zonas de bosques, cultivos y pastos, localizados en los siguientes municipios y sectores aledaños:

DEPARTAMENTO	MUNICIPIOS
ATLÁNTICO	Malambo.
BOLÍVAR	Arjona, El Carmen de Bolívar, Mahates, María La Baja, San Jacinto, San Juan de Nepomuceno, Santa Rosa, Santa Rosa del Sur, Turbaná
CESAR	Agustín Codazzi, El Copey, El Paso
CÓRDOBA	Ayapel, Buenavista, Chima, Chinú, La Apartada, Lórica, Montería, Planeta Rica, Pueblo Nuevo, San Carlos, Tierralta, Valencia
LA GUAJIRA	La Jagua del Pilar, Riohacha. San Juan del Cesar, Urumita
MAGDALENA	Ariguaní.
SUCRE	Caimito, Chalán, Coloso, Corozal, El Roble, Galeras, Los Palmitos, Morroa, Ovejas, Sampedú, San Benito Abad, San Juan de Betulia, San Marcos, San Onofre, San Pedro, Sincé, Sucre, Tolú, Toluviéjo

REGIÓN ANDINA

ALERTA ROJA: INCENDIOS DE LA COBERTURA VEGETAL.

Se mantiene ésta alerta debido a la amenaza alta de ocurrencia de incendios de la cobertura vegetal en zonas de bosques, cultivos y pastos, localizados en los siguientes municipios y sectores aledaños:

DEPARTAMENTO	MUNICIPIOS
ANTIOQUIA	Arboletes, Frontino.
BOYACÁ	Boavita, Chiscas, Covarachía, El Espino, La Uvita, San Mateo y Tunja
NORTE DE SANTANDER	La Playa, Labateca, Ocaña, Pamplona, Teorama. y Toledo.
SANTANDER	Capitanejo, Macaravita, San Andrés, San Miguel

Se recomienda especial atención en los Parques Nacionales Naturales el Cocuy, Chingaza, Sumapáz, Las Herosas y Paramillo.

ALERTA NARANJA: INCENDIOS DE LA COBERTURA VEGETAL

Debido al incremento de la temperatura en la región, se evidencia amenaza moderada de ocurrencia de incendios de la cobertura vegetal en zonas de bosques, cultivos y pastos, localizados en los siguientes municipios y sectores aledaños:

DEPARTAMENTO	MUNICIPIOS
ANTIOQUIA	Frontino, Necolí, San Juan de Urabá, San Pedro de Urabá
BOYACÁ	Guicán, Moniquirá, Panqueba.
CAUCA	Puerto Tejada y Villarrica
NARIÑO	Cumbal
SANTANDER	Barbosa, Capitanejo y Jesús María.

ALERTA NARANJA: DESLIZAMIENTOS DE TIERRA

Se emite ésta alerta debido a la amenaza moderada por deslizamientos de tierra en áreas inestables en los departamentos:

DEPARTAMENTO	MUNICIPIOS
CALDAS	Samaná.
HUILA	Agrado, Nátaga, Paicol y Tesalia
QUINDÍO	Salento.
SANTANDER	Coromoro y Encino.
TOLIMA	Planadas.

ALERTA NARANJA: NIVELES ALTOS EN EL EMBALSE DE PRADO

De acuerdo con información de hoy a las 08:00 por parte de EPSA, operador del Embalse de Prado, se emite ésta alerta por niveles altos. Las compuertas de vertedero se encuentran cerradas completamente; se mantiene el monitoreo continuo de las estaciones y se recomienda estar atentos a nuevos comunicados.

ALERTA AMARILLA: NIVELES ALTOS EN EL RIO CAUCA

Se presentan niveles en descenso en el río Cauca en inmediaciones del municipio de Yotoco (Valle del Cauca) sin embargo permanecen en el rango de niveles altos. El IDEAM recomienda a los Comités de Gestión del Riesgo Local y Regional y a la ciudadanía en general, estar atentos ante la posible afectación por inundaciones en áreas rurales ribereñas al río Cauca.

REGIÓN PACÍFICA

ALERTA NARANJA: DESLIZAMIENTOS DE TIERRA

Se eleva a este nivel de alerta por deslizamientos de tierra áreas inestables localizadas en los departamentos:

DEPARTAMENTO	MUNICIPIOS
CAUCA	La Sierra, Páez (Belalcázar), Popayán, Rosas, Sotará (Paispamba) y Timbio
CHOCÓ	Quibdó.
NARIÑO	Barbacoas y Ricaurte.
VALLE DEL CAUCA	Buenaventura.

REGIÓN ORINOQUIA

ALERTA ROJA: INCENDIOS DE LA COBERTURA VEGETAL

Se mantiene ésta alerta debido a la amenaza alta de ocurrencia de incendios de la cobertura vegetal en zonas de bosques, cultivos y pastos, localizados en los siguientes municipios y sectores aledaños:

DEPARTAMENTO	MUNICIPIOS
ARAUCA	Arauca, Arauquita, Cravo Norte, Puerto Rondón y Tame.
CASANARE	Aguazul, Hato Corozal, Paz de Ariporo, Pore.

Se recomienda especial atención en el Parque Nacional Natural Tuparro.

ALERTA NARANJA INCENDIOS DE LA COBERTURA VEGETAL

Debido al incremento de la temperatura en la región, se evidencia amenaza moderada de ocurrencia de incendios de la cobertura vegetal en zonas de bosques, cultivos y pastos, localizados en los siguientes municipios y sectores aledaños:

DEPARTAMENTO	MUNICIPIOS
CASANARE	Maní, Orocué, San Luis de Palenque, Támara, Trinidad.
META	Puerto Gaitán y Puerto López.

ALERTA NARANJA DESLIZAMIENTOS DE TIERRA

Se emite ésta alerta debido a la amenaza moderada por deslizamientos de tierra en áreas inestables en los departamentos:

DEPARTAMENTO	MUNICIPIOS
META	Cubarral y El Castillo.

REGIÓN AMAZÓNICA

ALERTA NARANJA INCENDIOS DE LA COBERTURA VEGETAL

Debido al incremento de la temperatura en la región, se evidencia amenaza moderada de ocurrencia de incendios de la cobertura vegetal en zonas de bosques, cultivos y pastos, localizados en los siguientes municipios y sectores aledaños:

DEPARTAMENTO	MUNICIPIOS
GUAVIARE	San José del Guaviare

MAR CARIBE

ALERTA AMARILLA POR VIENTO Y OLEAJE

Para el día de hoy se estiman vientos con velocidades entre 20 y 25 nudos (37 y 46 Km/h), la altura del oleaje oscilará entre 3.0 y 4.0 metros en el Oriente y Centro del Mar Caribe colombiano. Se recomienda a usuarios de embarcaciones menores consultar con capitanías de puerto antes de zarpar.

OCÉANO PACÍFICO

ALERTA AMARILLA PLEAMAR

Desde el día 17 de marzo y hasta el próximo 21 de marzo del presente año se espera una de las pleamares más significativas del mes asociada con la marea astronómica en el litoral Pacífico nacional. Se recomienda a habitantes costeros estar atentos a la evolución del fenómeno.

ALERTA ROJA. PARA TOMAR ACCIÓN Advierte a los sistemas de prevención y atención de desastres sobre la amenaza que puede ocasionar un fenómeno con efectos adversos sobre la población, el cual requiere la atención inmediata por parte de la población y de los cuerpos de atención y socorro. Se emite una alerta sólo cuando la identificación de un evento extraordinario indique la probabilidad de amenaza inminente y cuando la gravedad del fenómeno implique la movilización de personas y equipos, interrumpiendo el normal desarrollo de sus actividades cotidianas.

ALERTA NARANJA. PARA PREPARARSE Indica la presencia de un fenómeno. No implica amenaza inmediata y como tanto es catalogado como un mensaje para informarse y prepararse. El aviso implica vigilancia continua ya que las condiciones son propicias para el desarrollo de un fenómeno, sin que se requiera permanecer alerta.

ALERTA AMARILLA. PARA INFORMARSE Es un mensaje oficial por el cual se difunde información. Por lo regular se refiere a eventos observados, reportados o registrados y puede contener algunos elementos de pronóstico a manera de orientación. Por sus características pretéritas y futuras difiere del aviso y de la alerta, y por lo general no está encaminado a alertar sino a informar.

CONDICIONES NORMALES Indica que no existe ninguna clase de alerta para la región o zona mencionada.

°C: grados Celsius; m: metros; mm: milímetros; msnm: metros sobre nivel del mar;

Km/h: kilómetros sobre hora

GOES: Geostationary Operational Environmental Satellites (Satélite Geoestacionario Operacional Ambiental).

GOES-13 es el designado GOES-Este, localizado en 75° W sobre el ecuador geográfico.

HLC: hora local colombiana

PNN: Parque Nacional Natural; SFF: Santuario de Fauna y Flora

Omar FRANCO TORRES, Director General
Christian EUSCATEGUI COLLAZOS, Jefe Oficina del Servicio de Pronósticos y Alertas

Profesionales en turno:
Freddy GARRIDO, Gloria ARANGO, Carolina ROZO, Nicolás CUADROS, Daniel USECHE, Mauricio TORRES y Alberto PARDO.

Internet: <http://www.ideam.gov.co>

Correos electrónicos: servicio@ideam.gov.co, alertasideam@ideam.gov.co

Carrera 10 N° 20 - 30 ** Piso 9, Bogotá, D.C.

Teléfono: 3527160 ext. 1334-1336.

Siganos en: Twitter: @IDEAMColombia; Facebook: www.facebook.com/ideam.instituto
YouTube: Canal de InstitutoIDEAM / <http://www.youtube.com/user/InstitutoIDEAM>