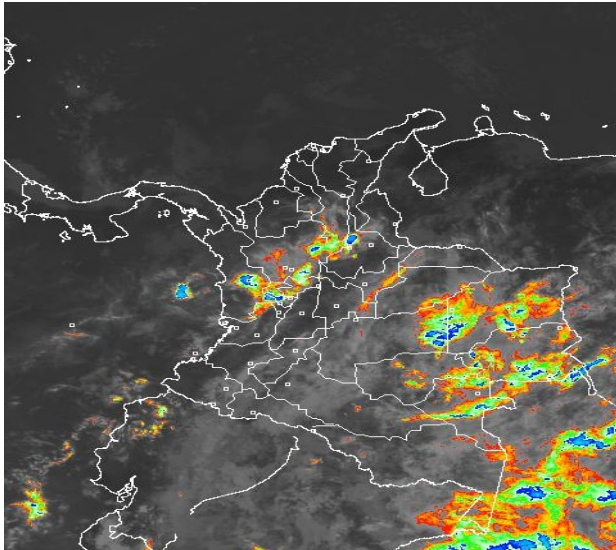


CONDICIONES HIDROMETEOROLÓGICAS ACTUALES

En las últimas horas se ha observado ingreso de nubosidad desde el Suroriente del continente hacia el centro del país, condición que favorecerá para las horas de la tarde y noche de hoy, lluvias acompañadas en algunos casos de tormentas eléctricas en amplios sectores de las regiones Andina, Pacífica, Orinoquia y Amazónica. **ALERTA ROJA** por incendios de la cobertura vegetal en algunas zonas de bosques, cultivos y pastos localizadas en las regiones Caribe, Orinoquia y Andina.

IMÁGEN SATELITAL

Imagen GOES-13 * 23 de marzo de 2014 * Hora 8:45 a.m. HLC



PRONÓSTICO CONDICIONES METEOROLÓGICAS ESPECIALES

ÁREA DEL VOLCÁN CERRO MACHÍN

A lo largo de la jornada predominarán las condiciones mayormente cubiertas con presencia de precipitaciones ligeras en la mañana y entre moderadas a fuertes en horas de la tarde y la noche. **EL SERVICIO GEOLOGICO COLOMBIANO** lo reporta en **NIVEL AMARILLO (III): CAMBIOS EN EL COMPORTAMIENTO DE LA ACTIVIDAD VOLCANICA. 4.80 -75.62**

ELEVACIÓN (pies)	DIRECCIÓN	VELOCIDAD	
		NUDOS	Km/h
10,000	ESTE	5	9
18,000	ESTE	10 - 15	18 - 28
24,000	ESTE	5 - 10	9 - 18
30,000	SURESTE	5 - 10	9 - 18

ÁREA DEL VOLCÁN NEVADO DEL HUILA

A lo largo de la jornada predominarán las condiciones mayormente cubiertas con presencia de precipitaciones ligeras en la mañana y entre moderadas a fuertes en horas de la tarde y la noche. **EL SERVICIO GEOLOGICO COLOMBIANO** lo reporta en **NIVEL AMARILLO (III): CAMBIOS EN EL COMPORTAMIENTO DE LA ACTIVIDAD VOLCANICA. 2.92 -76.05**

ELEVACIÓN (pies)	DIRECCIÓN	VELOCIDAD	
		NUDOS	Km/h
10,000	ESTE	5 - 10	9 - 18
18,000	ESTE	10 - 15	18 - 28
24,000	ESTE	10 - 15	18 - 28
30,000	ESTE	15 - 20	28 - 37

ÁREA DEL VOLCÁN GALERAS

Se pronostican condiciones nubosas durante todo el día, bajo tiempo seco en horas de la mañana y presencia de lluvias ligeras y dispersas a diferentes horas de la tarde y de la noche. **EL SERVICIO GEOLOGICO COLOMBIANO** lo reporta en **NIVEL AMARILLO (III): CAMBIOS EN EL COMPORTAMIENTO DE LA ACTIVIDAD VOLCANICA. 1.55 -77.37**

ELEVACIÓN (pies)	DIRECCIÓN	VELOCIDAD	
		NUDOS	Km/h
10,000	SURESTE	5 - 10	9 - 18
18,000	ESTE	15 - 20	28 - 37
24,000	ESTE	15 - 20	28 - 37
30,000	ESTE	15 - 20	28 - 37

ÁREA DEL VOLCÁN NEVADO DEL RUIZ

A lo largo de la jornada predominarán las condiciones mayormente cubiertas con presencia de precipitaciones ligeras en la mañana y entre moderadas a fuertes en horas de la tarde y la noche. **EL SERVICIO GEOLOGICO COLOMBIANO** lo reporta en **NIVEL AMARILLO (III): CAMBIOS EN EL COMPORTAMIENTO DE LA ACTIVIDAD VOLCANICA. 4.89 -75.32**

ELEVACIÓN (pies)	DIRECCIÓN	VELOCIDAD	
		NUDOS	Km/h
10,000	ESTE	5 - 10	9 - 18
18,000	ESTE	10 - 15	18 - 28
24,000	ESTE	5 - 10	9 - 18
30,000	SURESTE	5 - 10	9 - 18

LO MÁS DESTACADO

ALERTA ROJA. PARA TOMAR ACCIÓN **ALERTA NARANJA. PARA PREPARARSE** **ALERTA AMARILLA. PARA INFORMARSE**

LLUVIAS	En las últimas 24 horas se reactivaron las precipitaciones en sectores de las regiones Orinoquia, Amazónica y Pacífica, alcanzando el mayor volumen en el municipio de Condoto (Choco) con 120.0 mm.
ALERTA ROJA	Por incendios de la cobertura vegetal en algunas zonas de bosques, cultivos y pastos localizadas en las regiones Caribe, Orinoquia y Andina.
ALERTA NARANJA	Por deslizamientos de tierra en áreas inestables y de alta pendiente localizadas en las regiones Pacífica y Amazónica.
OTROS	Durante los próximos días se mantendrán las condiciones secas con escasa nubosidad y posibilidad de elevadas temperaturas del aire en amplios sectores de las regiones Caribe y Orinoquia por lo que se recomienda a habitantes de estas zonas estar bien hidratados, evitar realizar fogatas en zonas rurales y estar atentos a la emisión de comunicados especiales emitidos por la Oficina del Servicio de Pronósticos y Alertas del IDEAM.



Consulte todos los días el pronóstico del tiempo y las alertas hidrometeorológicas vigentes del IDEAM, en un formato de calidad. Alrededor de las 7:30 a. m. está a disposición del público en www.ideam.gov.co. Se puede ver también en dispositivos móviles. [AQUÍ](#)

PRECIPITACIONES

A continuación se relacionan los municipios donde en las últimas 24 horas se registraron precipitaciones iguales o superiores a **20.0 mm**:

DEPARTAMENTO	MUNICIPIO
AMAZONAS	Leticia (24.1).
ANTIOQUIA	San Francisco (39.0), Urabá-Uniban (22.0) y Frontino (21.0).
CALDAS	La Victoria (37.2).
CAQUETA	Florencia-Aeropuerto (42.0), San José de Fragua (41.4), Florencia (36.8) y Valparaíso (23.0).
CÓRDOBA	Tierralta (50.0).
CUNDINAMARCA	La Vega (20.0).
CHOCÓ	Condoto (120.0) , Medio San Juan (105.0) e Itzmina (45.0).
HUILA	Neiva (27.7).
META	Puerto Rico (48.0) y La Macarena (30.0).
NARIÑO	Barbacoas (58.2) y Puerres (38.5).
PUTUMAYO	Mocoa-Puerto Limón (54.2), Villagarzón (51.0), Puerto Leguizamo (32.2) y Mocoa-El Pepino (27.6).
SANTANDER	Sabana de Torres (47.9), Guadalupe (33.0) y Suaita (20.8).
TOLIMA	San Sebastián de Mariquita (37.0).
VALLE DEL CAUCA	Cali-Pichindé (65.0).
VICHADA	Cumaribo (57.0).

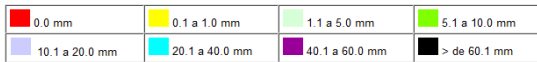
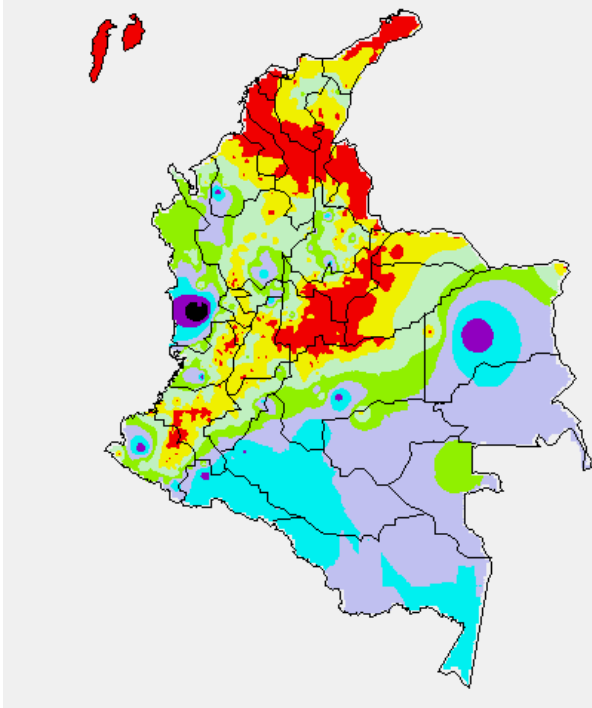
TEMPERATURAS MÁXIMAS

A continuación se relacionan los municipios donde en las últimas 24 horas se registraron temperaturas iguales o superiores a **35.0°C**:

DEPARTAMENTO	MUNICIPIO
ARAUCA	Arauca (37.8°C)
CASANARE	Orocúe (37.2°C), Yopal-Aeropuerto (35.6°C) y Villanueva (35.0°C).
CESAR	Valledupar-Guaymaral (39.6°C), Valledupar-Villa Rosa (39.6°C), Valledupar-El Callao (39.0°C), Valledupar-Aeropuerto (38.8°C), Agustín Codazzi-Motilonia (37.4°C), Agustín Codazzi-Hda. Centenario (36.8°C), La Gloria (36.0°C), Chiriguana (35.4°C) y Pailitas (35.0°C).
GUAINÍA	Puerto Iniridá (35.2°C)
LA GUAJIRA	Manaure (38.0°C), Urumita (38.0°C) y Maicao (35.2°C).
MAGDALENA	Pivijay (38.2°C), Zona Bananera (36.2°C) y Santa Marta-Aeropuerto (35.6°C).
META	Puerto Gaitán (38.0°C) y Puerto López (38.0°C).
NORTE DE SANTANDER	Carmen de Tonchalá (35.6°C), Cúcuta-Aeropuerto (35.6°C) y Cúcuta-Cinera Villa Olga (35.4°C).
SANTANDER	El Palmar (35.0°C).
VICHADA	Puerto Carreño (38.0°C).

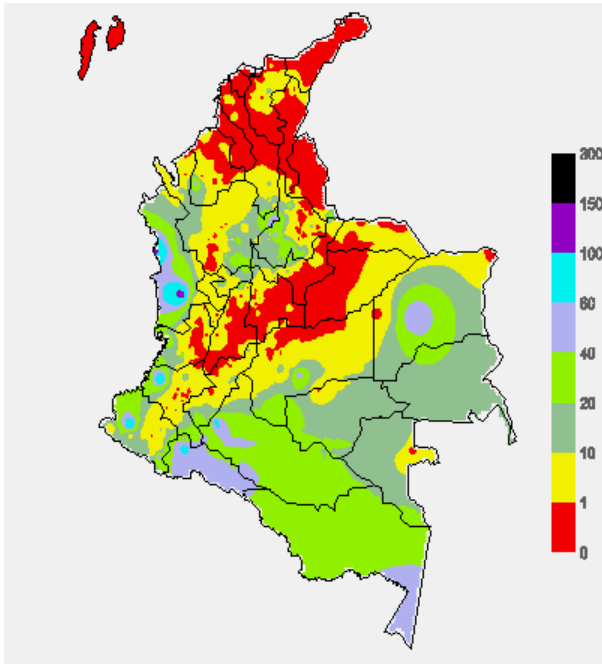
MAPA DE PRECIPITACIÓN DIARIA

Desde las 7:00 a.m. del sábado 22 de marzo hasta las 7:00 a.m. del domingo 23 de marzo del 2014.



MAPA DE PRECIPITACIÓN ACUMULADA DE LOS ÚLTIMOS 3 DÍAS

Desde las 7:00 a.m. del jueves 20 de marzo hasta las 7:00 a.m. del domingo 23 de marzo de 2014



ESTADO DE LOS EMBALSES

A continuación se relacionan los volúmenes útiles diarios (expresados en porcentaje) de reservas de algunos embalses de acuerdo con información consultada en XM.

ZONA	EMBALSE	VOLUMEN ÚTIL DIARIO (%)
ANTIOQUIA	MIEL I	77.81
	MIRAFLORES	52.48
	PEÑOL	54.30
	PLAYAS	57.57
	PORCE II	15.03
	PORCE III	53.01
	PUNCHINÁ	53.26
	RIOGRANDE2	45.25
	SAN LORENZO	65.46
	TRONERAS	0.82
CARIBE	URRÁ I	33.38
CENTRO	AGREGADO BOGOTÁ	53.37
	NEUSA	62.52
	SISGA	41.08
	TOMINÉ	53.45
	BETANIA	80.74
ORIENTE	MUÑA	79.53
	PRADO	103.92
	CHUZA	57.37
	ESMERALDA	36.53
VALLE DEL CAUCA	GUAVIO	32.27
	ALTO ANCHICAYÁ	42.85
	CALIMA 1	77.78
	SALVAJINA	77.62

PRONÓSTICO METEOROLÓGICO (domingo 23 y lunes 24 de marzo de 2014)

REGIÓN	PRONÓSTICO
SABANA DE BOGOTÁ	DOMINGO: Durante la jornada se estima cielo parcialmente nublado la mayor parte del tiempo, no se descarta la probabilidad de lloviznas y/o lluvias ligeras en la tarde-noche al Occidente, Centro y Sur del tanto de la Sabana como de la Ciudad. Se estima sobre el mediodía una temperatura máxima cercana a los 19°C. LUNES: En la mañana se tendrán condiciones secas. En la tarde e inicios de la noche se esperan lluvias ligeras a moderadas sectorizadas en amplios sectores tanto de la Sabana como de la Ciudad.
ANDINA	DOMINGO: Hacia la mañana se estiman precipitaciones ligeras en el Sur de Antioquia, Occidente de los Santanderes y el Eje Cafetero. A finales de la tarde y en la noche se presentarán lluvias ligeras a moderadas en el Magdalena Medio, Altiplano Cundiboyacense, Valle del Cauca, Cauca y Nariño; lluvias menos intensas en Antioquia y Santander. LUNES: La jornada se mantendrá bajo cielo entre parcialmente cubierto y mayormente cubierto con lluvias ligeras a moderadas en Antioquia, altiplano Cundiboyacense, Valle, Cauca y Nariño; precipitaciones menos intensas en Santander.
CARIBE	DOMINGO: Condiciones secas con cielo entre despejado y ligeramente cubierto en el gran parte de la región; sin embargo en el Sur de Córdoba se presentaran lluvias ligeras en horas de la noche mientras que en el Sur de Bolívar se presentarán lluvias moderadas a fuertes durante la mañana y las horas finales de la noche. LUNES: Se esperan condiciones secas con cielo entre despejado y ligeramente cubierto; sin embargo, no se descartan lluvias en el Sur de Bolívar.
ARCHIPIÉLAGO DE SAN ANDRÉS, PROVIDENCIA Y SANTA CATALINA	DOMINGO: Cielo entre despejado y ligeramente cubierto con predominio de tiempo seco. LUNES: Se estiman condiciones secas con cielo de despejado a ligeramente cubierto.
MAR CARIBE	DOMINGO: A lo largo de la jornada sobre toda el área marítima nacional se mantendrán las condiciones de tiempo seco y soleado. LUNES: Durante la jornada se estima sobre toda el área marítima nacional cielo parcialmente nublado con predominio de tiempo seco y soleado
PACÍFICA	DOMINGO: En la mañana se estiman precipitaciones moderadas a fuertes en Chocó y en el litoral de Valle del Cauca y Cauca. Después del mediodía se fortalecerá la nubosidad y en horas de la tarde y la noche retornaran las lluvias especialmente en el litoral de Valle, Cauca y de Nariño con intensidad entre moderada a fuerte. No se descarta la presencia de actividad eléctrica en los momentos de lluvia intensa. LUNES: Cielo mayormente cubierto durante gran parte de la jornada con precipitaciones moderadas en el Sur de Chocó y de ligeras a moderadas en el litoral de Valle, Cauca y de Nariño.
OCÉANO PACÍFICO	DOMINGO: Se prevé cielo semicubierto con lluvias ligeras a lo largo de la jornada en cercanías a las costas de Cauca, Valle del Cauca y Chocó. LUNES: Cielo parcialmente nublado con precipitaciones ligeras principalmente en horas de la madrugada y mañana en cercanías a las costas, y predominio de tiempo seco aguas adentro.

CONTINUACIÓN

REGIÓN	PRONÓSTICO
INSULAR PACÍFICO	DOMINGO: En la mañana prevalecerá el tiempo seco, en horas de la tarde y de la noche se presentarán lluvias ligeras en Gorgona. LUNES: Cielo parcialmente nublado con precipitaciones ligeras principalmente en horas de la madrugada y la noche en Gorgona.
ORINOQUIA	DOMINGO: Durante la mañana se presentarán precipitaciones ligeras a moderadas en Vichada y Oriente de Meta. En la tarde predominará el tiempo seco y en la noche se esperan retornen las lluvias, estas tendrán intensidad moderada a fuertes en Vichada y de ligera a moderadas en Meta. LUNES: Cielo parcialmente cubierto con tiempo seco la mayor parte de la jornada; sin embargo, existen probabilidades de lluvias moderadas en Vichada al final de la jornada.
AMAZONIA	DOMINGO: En la mañana y parte de la tarde son estimadas lluvias moderadas en Guainía y de ligeras a moderadas en Vaupés y Guaviare, el resto de la región con cielo mayormente nublado, y posibles lloviznas dispersas. Hacia la noche se contará con precipitaciones nuevamente, estas se esperan en Guainía, Vaupés y Amazonas con intensidad moderada a fuerte; precipitaciones menos intensas en Caquetá y Putumayo. No se descarta la presencia de actividad eléctrica en los momentos de lluvia intensa. LUNES: Se espera una jornada mayormente cubierta con lluvias moderadas a fuertes en Guainía y Amazonas; precipitaciones de ligeras a moderadas en Vaupés, Caquetá y Putumayo.

ALERTAS VIGENTES Y PRODUCTOS ADICIONALES

Para mayor información sobre el pronóstico del estado del tiempo, informes técnicos diarios, comunicados especiales, mapas diarios de temperaturas máximas y mínimas e información diaria de precipitación se sugiere consultar los siguientes enlaces:

- [MAPA DIARIO DE TEMPERATURA MÁXIMA.](#)
- [MAPA DIARIO DE TEMPERATURA MÍNIMA.](#)
- [INFORMACIÓN DIARIA DE PRECIPITACIÓN Y TEMPERATURA DE LOS PRINCIPALES AEROPUERTOS DEL PAÍS.](#)
- [MOSAICO MAPAS DE PRECIPITACIÓN DIARIA EN MILÍMETROS.](#)

REGIÓN CARIBE

ALERTA ROJA: INCENDIOS DE LA COBERTURA VEGETAL

Se mantiene ésta alerta debido a la amenaza alta de ocurrencia de incendios de la cobertura vegetal en zonas de bosques, cultivos y pastos, localizados en los siguientes municipios y sectores aledaños:

DEPARTAMENTO	MUNICIPIOS
ATLÁNTICO	Barranquilla, Galapa, Malambo, Ponedera, Puerto Colombia, Sabanagrande, Soledad y Tubará.
BOLÍVAR	Achí, Arjona, Cartagena de Indias, Cicuco, Córdoba, El Carmen de Bolívar, Hatillo de Loba, Margarita, Magangué, Mahates, María La Baja, Mompós, Pinillos, San Estanislao, San Fernando, San Jacinto del Cauca; San Jacinto, San Juan de Nepomuceno, Santa Rosa, Talaigua, Tiquisno, Turbaná, Turbaco y Zambrano.
CESAR	Agustín Codazzi, Astrea, Becerril, Bosconia, Chimichagua, Chiriguáná, Curumani, El Copey, El Paso, González, La Jagua de Ibirico, La Gloria, La Paz, Pailitas, Pelaya, Río de Oro, San Diego y Valledupar.
CÓRDOBA	Ayapel, Buenavista, Canalete, Cereté, Chima, Chinú, Ciénaga de Oro, Cotorra, La Apartada, Loricá, Los Córdoba, Momil, Montelíbano, Montería, Moñitos, Planeta Rica, Pueblo Nuevo, Puerto Escondido, Puerto Libertador, Purísima, Sahagún, San Andrés de Sotavento, San Antero, San Bernardo del Viento, San Pelayo, San Carlos, Tierralta, Valencia.
LA GUAJIRA	Albania, Barrancas Dibulla, Distracción, El Molino, Fonseca, Hato Nuevo, La Jagua del Pilar, Maicao, Manaure, Riohacha. San Juan del Cesar, Urbía, Urumita, Villanueva.
MAGDALENA	Aracataca, Ariguani (El Difícil), Chivolo, Ciénaga, El Banco, El Piñón, El Retén, Guamal, Nueva Granada, Pijiño del Carmen, Pivijay, Plato, Pueblviejo, Remolino, Sabanas de San Ángel, Salamina, San Sebastián de Buenavista, San Zenón, Santa Ana, Santa Marta, Santa Bárbara de Pinto, Santa Marta, Sitionuevo, Tenerife y Zona Bananera.
SUCRE	Buenavista, Caimito, Chalán, Coloso, Corozal, Coveñas, El Roble, Galeras, Guaranda, La Unión, Los Palmitos, Majagual, Morroa, Ovejas, Palmito, Sampués, San Benito Abad, San Juan de Betulia, San Marcos, San Onofre, San Pedro, Sincé, Sincelejo, Sucre, Toluvié.

Se recomienda especial atención en los Parques Nacionales Naturales Sierra Nevada de Santa Marta, Macuira y Vía Parque Isla de Salamanca.

ALERTA NARANJA: INCENDIOS DE LA COBERTURA VEGETAL

Debido al incremento de la temperatura en la región, se evidencia amenaza moderada de ocurrencia de incendios de la cobertura vegetal en zonas de bosques, cultivos y pastos, localizados en los siguientes municipios y sectores aledaños:

DEPARTAMENTO	MUNICIPIOS
ATLÁNTICO	Campo de la Cruz, Candelaria, Manatí, Palmar de Varela, Polonuevo, Sabanalarga, Santa Lucía y Santo Tomas.
BOLÍVAR	Calamar, El Guamo y Villanueva.
CESAR	Aguachica, Gamarra, Manaure Balcón del Cesar y Tamalameque.
MAGDALENA	Algarrobo, Fundación, Pedraza y Zapayan.

REGIÓN ANDINA

ALERTA ROJA: INCENDIOS DE LA COBERTURA VEGETAL.

Se mantiene ésta alerta debido a la amenaza alta de ocurrencia de incendios de la cobertura vegetal en zonas de bosques, cultivos y pastos, localizados en los siguientes municipios y sectores aledaños:

DEPARTAMENTO	MUNICIPIOS
ANTIOQUIA	Arboletes, Cáceres, Caucasia, Jericó, Necoclí, San Juan de Urabá, San Pedro de Urabá, Turbo.
BOYACÁ	Aquitania, Boavita, Chinavita, Chiscas, Chita, Chivata, Ciénega, Combita, Covarachia, Cuitiva, Duitama, El Cocuy, El Espino, Firavitoba, Guacamayas, Iza, Jenesano, Jericó, La Capilla, La Uvita, Motavita, Oicatá, Pachavita, Paipa, Pesca, Ramiriquí, Ráquira, Rondón, San Mateo, Siachoque, Soatá, Socotá, Sogamoso, Somondoco, Susacón, Sutatenza, Tibana, Tibasosa, Toca, Tota, Turmequé, Umbita, Ventaquemada, Viracachá y Zetaquirá.
CAUCA	Puerto Tejada y Villa Rica.
CUNDINAMARCA	Cucunubá, Lenguaque, Medina, Utica y Bogotá.
NORTE DE SANTANDER	Abrego, Convención, Cucullilla, El Carmen, Hacará, La Playa, Ocaña, San Calixto, Sardinata, Tibú y Teorama.
SANTANDER	Barichara, Capitanejo, Curití, Galán, Macaravita, San Gil, San Miguel, Villanueva y Zapatoca.
TOLIMA	Armero, Falán y Honda.
VALLE DEL CAUCA	Candelaria.

Se recomienda especial atención en el Parques Nacionales Naturales el Cocuy.

ALERTA NARANJA: INCENDIOS DE LA COBERTURA VEGETAL

Debido al incremento de la temperatura en la región, se evidencia amenaza moderada de ocurrencia de incendios de la cobertura vegetal en zonas de bosques, cultivos y pastos, localizados en los siguientes municipios y sectores aledaños:

DEPARTAMENTO	MUNICIPIOS
BOYACÁ	Garagoa, Guicán, Panqueba, Sorata, Tipacoque y Tuta.
CUNDINAMARCA	Choconta, Fusagasuga, Macheta, Pasca, Tibirita y Villapinzón.
HUILA	Tarqui.
NORTE DE SANTANDER	Arboledas, Bochalema, Bucarasica, Cúcuta, Durania, El Tarra, El Zulia, Gramalote, Los patios, Lourdes, Salazar, San Cayetano, Santiago y Villacaro.
SANTANDER	Carcasí, Cerrito, Los santos, Pinchote y Sabana de Torres.
VALLE DEL CAUCA	Cali, Daqua y Palmira.

ALERTA NARANJA: DESLIZAMIENTOS DE TIERRA

Se emite ésta alerta debido a la amenaza moderada por deslizamientos de tierra en áreas inestables en los departamentos:

DEPARTAMENTO	MUNICIPIOS
CAUCA	Piamonte

ALERTA AMARILLA: NIVELES ALTOS EN EL EMBALSE DE PRADO

Se mantiene la Alerta Naranja según el último reporte dado por el operador del embalse, sin embargo, durante los últimos dos días los caudales de ingreso al embalse se encuentran estables. Se recomienda estar atentos a nuevos comunicados sobre el comportamiento y variación de los niveles en el embalse.

REGIÓN PACÍFICA

ALERTA NARANJA: DESLIZAMIENTOS DE TIERRA

Se eleva a este nivel de alerta por deslizamientos de tierra áreas inestables localizadas en los departamentos:

DEPARTAMENTO	MUNICIPIOS
CHOCÓ	Lloró, Bojaya (Bellavista), Bahía Solano, Atrato (Yuto), Condoto, Medio Atrato (Beté), Quibdó y Río Quito (Paimadó).
NARIÑO	Barbacoas y Magui..
VALLE DEL CAUCA	Buenaventura
CAUCA	Timbiquí y El Tambo.

REGIÓN ORINOQUIA

ALERTA ROJA: INCENDIOS DE LA COBERTURA VEGETAL

Se mantiene ésta alerta debido a la amenaza alta de ocurrencia de incendios de la cobertura vegetal en zonas de bosques, cultivos y pastos, localizados en los siguientes municipios y sectores aledaños:

DEPARTAMENTO	MUNICIPIOS
ARAUCA	Arauca, Arauquita, Cravo Norte, Fortul y Tame.
CASANARE	Aguazul, La Salina, Maní, Orocué, Sabanalarga, Villanueva y Yopal.
META	Cabuyaro, Puerto López y Puerto Gaitán.

ALERTA NARANJA: INCENDIOS DE LA COBERTURA VEGETAL

Debido al incremento de la temperatura en la región, se evidencia amenaza moderada de ocurrencia de incendios de la cobertura vegetal en zonas de bosques, cultivos y pastos, localizados en los siguientes municipios y sectores aledaños:

DEPARTAMENTO	MUNICIPIOS
CASANARE	La Salina y Paz de Ariporo
META	Acacias, Barranca de Upiá y Villavicencio.

Se recomienda especial atención en los Parques Nacional Natural de Tuparro (Vichada), Reserva Nacional Natural de Nukak (Guaviare).

REGIÓN AMAZÓNICA

ALERTA NARANJA: DESLIZAMIENTOS DE TIERRA

Se eleva a este nivel de alerta por deslizamientos de tierra áreas inestables localizadas en el departamento:

DEPARTAMENTO	MUNICIPIOS
PUTUMAYO	Mocoa y Villa Garzón.

MAR CARIBE

ALERTA AMARILLA POR VIENTO Y OLEAJE

Para el día de hoy se esperan vientos superiores a los 25 nudos (46 Km/h) y una altura del oleaje entre 3.0 y 4.0 metros en amplios sectores del centro y oriente del mar Caribe colombiano. Se recomienda a usuarios de embarcaciones menores consultar con Capitanías de puerto antes de zarpar.

ALERTA AMARILLA: PLEAMAR

Hasta el próximo miércoles 26 de marzo se presentará una de las pleamares más significativas del mes asociada con la marea astronómica en el litoral del mar Caribe colombiano incluido el Archipiélago de San Andrés, Providencia y Santa Catalina. Se recomienda a habitantes estar atentos a la evolución del fenómeno.

OCÉANO PACÍFICO

CONDICIONES NORMALES

ALERTA ROJA. PARA TOMAR ACCIÓN Advierte a los sistemas de prevención y atención de desastres sobre la amenaza que puede ocasionar un fenómeno con efectos adversos sobre la población, el cual requiere la atención inmediata por parte de la población y de los cuerpos de atención y socorro. Se emite una alerta sólo cuando la identificación de un evento extraordinario indique la probabilidad de amenaza inminente y cuando la gravedad del fenómeno implique la movilización de personas y equipos, interrumpiendo el normal desarrollo de sus actividades cotidianas.

ALERTA NARANJA. PARA PREPARARSE Indica la presencia de un fenómeno. No implica amenaza inmediata y como tanto es catalogado como un mensaje para informarse y prepararse. El aviso implica vigilancia continua ya que las condiciones son propicias para el desarrollo de un fenómeno, sin que se requiera permanecer alerta.

ALERTA AMARILLA. PARA INFORMARSE Es un mensaje oficial por el cual se difunde información. Por lo regular se refiere a eventos observados, reportados o registrados y puede contener algunos elementos de pronóstico a manera de orientación. Por sus características pretéritas y futuras difiere del aviso y de la alerta, y por lo general no está encaminado a alertar sino a informar.

CONDICIONES NORMALES Indica que no existe ninguna clase de alerta para la región o zona mencionada.

°C: grados Celsius; m: metros; mm: milímetros; msnm: metros sobre nivel del mar;

Km/h: kilómetros sobre hora

GOES: Geostationary Operational Environmental Satellites (Satélite Geoestacionario Operacional Ambiental).

GOES-13 es el designado GOES-Este, localizado en 75° W sobre el ecuador geográfico.

HLC: hora local colombiana

PNN: Parque Nacional Natural; SFF: Santuario de Fauna y Flora

Omar FRANCO TORRES, Director General
Christian EUSCATEGUI COLLAZOS, Jefe Oficina del Servicio de Pronósticos y Alertas

Profesionales en turno:
Jhon J. VALENCIA, Freddy GARRIDO, Martha P. LEON, Patricia MESA y Daniel USECHE.
Internet: <http://www.ideam.gov.co>
Correos electrónicos: servicio@ideam.gov.co, alertasideam@ideam.gov.co
Carrera 10 N° 20 - 30 ** Piso 9, Bogotá, D.C.
Teléfono: 3527160 ext. 1334-1336.

Siganos en: Twitter: @IDEAMColombia; Facebook: www.facebook.com/ideam.instituto
YouTube: Canal de InstitutoIDEAM / <http://www.youtube.com/user/InstitutoIDEAM>