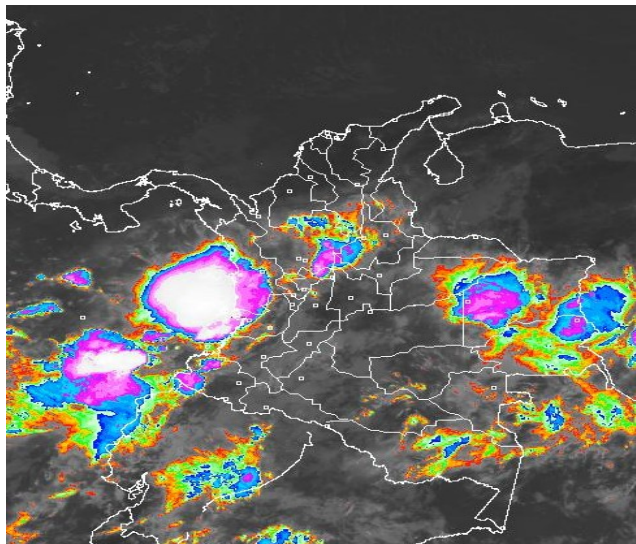


CONDICIONES HIDROMETEOROLÓGICAS ACTUALES

Gran parte del territorio nacional amanece el día de hoy con abundante nubosidad, y precipitaciones, especialmente en sectores de las regiones Pacífica, Orinoquia y Amazónica y en el Magdalena medio. El Caribe colombiano, incluidas, áreas marítima e insular por el contrario mantiene tiempo seco con algunas nubes. **ALERTA ROJA** por incendios de la cobertura vegetal en algunas zonas de bosques, cultivos y pastos localizadas en las regiones Caribe, Orinoquia y Andina.

IMÁGEN SATELITAL

Imagen GOES-13 * 24 de marzo de 2014 * Hora 8:45 a.m. HLC



PRONÓSTICO CONDICIONES METEOROLÓGICAS ESPECIALES

ÁREA DEL VOLCÁN CERRO MACHÍN

Durante la jornada predominarán las condiciones mayormente cubiertas con presencia de precipitaciones ligeras en la mañana y entre moderadas a fuertes en horas de la tarde y la noche. **EL SERVICIO GEOLOGICO COLOMBIANO** lo reporta en **NIVEL AMARILLO (III): CAMBIOS EN EL COMPORTAMIENTO DE LA ACTIVIDAD VOLCANICA**. 4.80 -75.62

ELEVACIÓN (pies)	DIRECCIÓN	VELOCIDAD	
		NUDOS	Km/h
10,000	SURESTE	5	9
18,000	ESTE	5 - 10	9 - 18
24,000	ESTE	5	9
30,000	SUR	5	9

ÁREA DEL VOLCÁN NEVADO DEL HUILA

A lo largo de la jornada predominarán las condiciones mayormente cubiertas con presencia de precipitaciones ligeras en la mañana y moderadas en horas de la tarde y la noche. **EL SERVICIO GEOLOGICO COLOMBIANO** lo reporta en **NIVEL AMARILLO (III): CAMBIOS EN EL COMPORTAMIENTO DE LA ACTIVIDAD VOLCANICA**. 2.92 -76.05

ELEVACIÓN (pies)	DIRECCIÓN	VELOCIDAD	
		NUDOS	Km/h
10,000	SURESTE	5 - 10	9 - 18
18,000	ESTE	5 - 10	9 - 18
24,000	ESTE	5 - 10	9 - 18
30,000	ESTE	10 - 15	18 - 28

ÁREA DEL VOLCÁN GALERAS

Condiciones nubosas durante todo el día, bajo tiempo seco en horas de la mañana y presencia de precipitaciones ligeras y dispersas a diferentes horas de la tarde y de la noche. **EL SERVICIO GEOLOGICO COLOMBIANO** lo reporta en **NIVEL AMARILLO (III): CAMBIOS EN EL COMPORTAMIENTO DE LA ACTIVIDAD VOLCANICA**. 1.55 -77.37

ELEVACIÓN (pies)	DIRECCIÓN	VELOCIDAD	
		NUDOS	Km/h
10,000	SURESTE	5	9
18,000	ESTE	10 - 15	18 - 28
24,000	ESTE	10 - 15	18 - 28
30,000	ESTE	10 - 15	18 - 28

ÁREA DEL VOLCÁN NEVADO DEL RUIZ

Durante la jornada predominarán las condiciones mayormente cubiertas con presencia de precipitaciones ligeras en la mañana y entre moderadas a fuertes en horas de la tarde y la noche. **EL SERVICIO GEOLOGICO COLOMBIANO** lo reporta en **NIVEL AMARILLO (III): CAMBIOS EN EL COMPORTAMIENTO DE LA ACTIVIDAD VOLCANICA**. 4.89 -75.32

ELEVACIÓN (pies)	DIRECCIÓN	VELOCIDAD	
		NUDOS	Km/h
10,000	SURESTE	5	9
18,000	ESTE	5 - 10	9 - 18
24,000	ESTE	5	9
30,000	SURESTE	5 - 10	9 - 18

LO MÁS DESTACADO

ALERTA ROJA. PARA TOMAR ACCIÓN **ALERTA NARANJA. PARA PREPARARSE** **ALERTA AMARILLA. PARA INFORMARSE**

LLUVIAS	Durante las últimas 24 horas prevalecieron las lluvias en el Pacífico nacional, el mayor volumen ha sido registrado en el municipio de Medio San Juan (Choco) con 189.0 mm .
ALERTA ROJA	Por incendios de la cobertura vegetal en algunas zonas de bosques, cultivos y pastos localizadas en las regiones Caribe, Orinoquia y Andina.
ALERTA NARANJA	Por deslizamientos de tierra en áreas inestables y de alta pendiente localizadas en las regiones Pacífica y Amazónica.
OTROS	Durante los próximos días se mantendrán las condiciones secas con escasa nubosidad y posibilidad de elevadas temperaturas del aire en amplios sectores de las regiones Caribe y Orinoquia por lo que se recomienda a habitantes de estas zonas estar bien hidratados, evitar realizar fogatas en zonas rurales y estar atentos a la emisión de comunicados especiales emitidos por la Oficina del Servicio de Pronósticos y Alertas del IDEAM.



Consulte todos los días el pronóstico del tiempo y las alertas hidrometeorológicas vigentes del IDEAM, en un formato de calidad. Alrededor de las 7:30 a. m. está a disposición del público en www.ideam.gov.co. Se puede ver también en dispositivos móviles. [AQUÍ](#)

PRECIPITACIONES

A continuación se relacionan los municipios donde en las últimas 24 horas se registraron precipitaciones iguales o superiores a **20.0 mm**:

DEPARTAMENTO	MUNICIPIO	
ANTIOQUIA	Concepción (28.0)	
	San Pablo de Borbur (38.5), Muzo (38.2), Duitama (27.5), Chiquiza (22.5)	
BOYACÁ	Samaná (48.0).	
CAQUETÁ	Florencia-Aeropuerto (30.5), Valparaíso (30.5), San José de Fragua (20.8)	
CAUCA	Puerto Tejada (35.0), El Tambo (20.0).	
CUNDINAMARCA	Gachalá (27.7)	
CHOCÓ	Medio San Juan (189.0) , Istmina (147.0), Condoto (135.0),	
META	Cubarral-Puerto Angosturas (34.0), Cubarral-San Luis de Cubarral (30.0), Villavicencio-Ideam (28.5), San Juan de Arama (25.0), Vistahermosa-Pinalito (25.0), Vistahermosa (25.0), El Dorado (24.0), Fuente de Oro (24.0), Puerto Rico (23.0), Guamal (22.0)	
	Nariño	Barbacoas (57.6)
	NORTE DE SANTANDER	Toledo-Campo Hermoso (39.0).
PUTUMAYO	Santiago (24.0).	
SANTANDER	Contratación (76.0), Puerto Parra (63.0), Encino (21.1) y Suaita (20.0).	
VALLE DEL CAUCA	Cali-Siloé (24.7), Ansermanuevo (23.2)	
VICHADA	Puerto Carreño (45.5).	

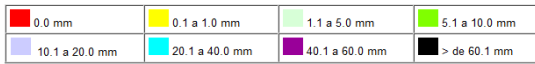
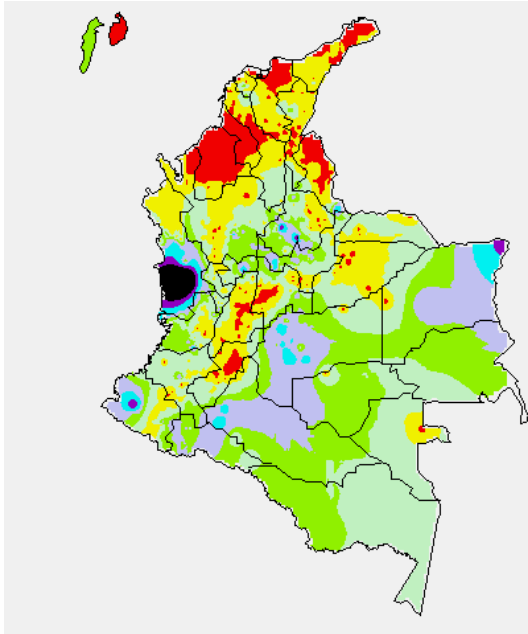
TEMPERATURAS MÁXIMAS

A continuación se relacionan los municipios donde en las últimas 24 horas se registraron temperaturas iguales o superiores a **35.0°C**:

DEPARTAMENTO	MUNICIPIO
ARAUCA	Arauca-Aeropuerto (35.4°C).
CASANARE	Aguazul (35.6°C).
CESAR	Valledupar-Villa Rosa (39.6°C), Valledupar-El Callao (38.8°C), Valledupar-Guaymaral (38.6°C), Valledupar-Aeropuerto (38.0°C), Agustín Codazzi-Hda. Centenario (36.4°C), Agustín Codazzi-Motilonia (36.4°C), Chiriguáná (35.6°C) y La Gloria (35.0°C).
	CÓRDOBA
LA GUAJIRA	Urumita (38.0°C) y Riohacha (37.4°C).
MAGDALENA	Pivijay (37.4°C) y Zona Bananera (36.0°C).
META	Lejanías (35.8°C).
NORTE DE SANTANDER	Cúcuta-Cinera Villa Olga (36.6°C).
SANTANDER	Capitanejo (35.6°C) y El Palmar (35.2°C).

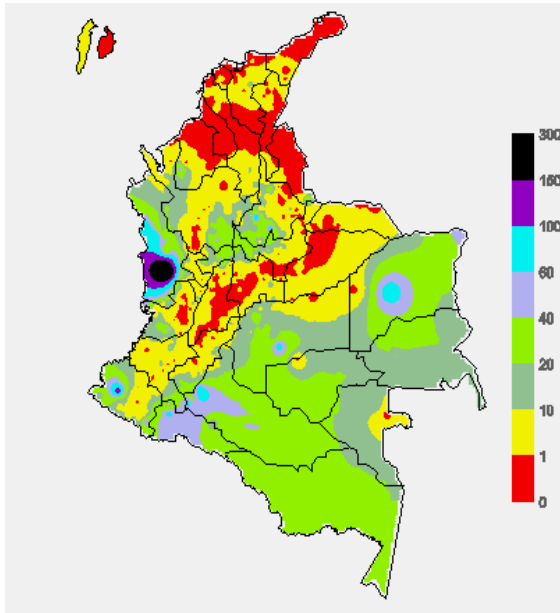
MAPA DE PRECIPITACIÓN DIARIA

Desde las 7:00 a.m. del domingo 23 de marzo hasta las 7:00 a.m. del lunes 24 de marzo del 2014.



MAPA DE PRECIPITACIÓN ACUMULADA DE LOS ÚLTIMOS 3 DÍAS

Desde las 7:00 a.m. del viernes 21 de marzo hasta las 7:00 a.m. del lunes 24 de marzo de 2014



ESTADO DE LOS EMBALSES

A continuación se relacionan los volúmenes útiles diarios (expresados en porcentaje) de reservas de algunos embalses de acuerdo con información consultada en XM.

ZONA	EMBALSE	VOLUMEN ÚTIL DIARIO (%)		
ANTIOQUIA	MIEL I	75.69		
	MIRAFLORES	51.77		
	PEÑOL	54.58		
	PLAYAS	55.48		
	PORCE II	21.34		
	PORCE III	40.12		
	PUNCHINÁ	58.21		
	RIOGRANDEZ	44.59		
	SAN LORENZO	63.16		
	TRONERAS	12.50		
CARIBE	URRÁ I	37.74		
CENTRO	AGREGADO BOGOTÁ	53.28	NEUSA	62.44
			SISGA	40.91
			TOMINÉ	53.37
	BETANIA	79.25		
	MUÑA	81.12		
ORIENTE	PRADO	102.37		
	CHUZA	57.46		
	ESMERALDA	36.11		
VALLE DEL CAUCA	GUAVIO	31.49		
	ALTO ANCHICAYÁ	45.05		
	CALIMA 1	77.92		
	SALVAJINA	77.42		

PRONÓSTICO METEOROLÓGICO (lunes 24 y martes 25 de marzo de 2014)

REGIÓN	PRONÓSTICO
SABANA DE BOGOTÁ	<p>LUNES: Durante la jornada se espera cielo entre parcial y mayormente cubierto con tiempo seco en la mañana y primeras horas de la tarde, luego se presentarán algunas lluvias ligeras y/o lloviznas en dispersos sectores de la Ciudad y de la Sabana, las precipitaciones más persistentes se estiman sobre los Cerros Orientales, Occidente y Norte tanto de la Ciudad como de la Sabana. Se estima una temperatura máxima, sobre el mediodía cercana a los 19°C.</p> <p>MARTES: En la mañana se tendrán condiciones secas. En la tarde e inicios de la noche se esperan lluvias ligeras a moderadas sectorizadas en amplios sectores tanto de la Sabana como de la Ciudad.</p>
ANDINA	<p>LUNES: La jornada presentará condiciones nubosas. En la mañana las lluvias se concentrarán en sectores de los Santanderes, Oriente de Antioquia, Caldas, Quindío, Norte de Tolima y Occidente del Altiplano Cundiboyacense. Para la tarde y noche, incremento de la nubosidad acompañado de lluvias de carácter moderado a fuerte al Occidente del Altiplano Cundiboyacense, Antioquia, Santanderes, Eje Cafetero, Tolima y Huila; lluvias de menor intensidad en sectores de Valle, Cauca y Nariño.</p> <p>MARTES: Cielo entre parcialmente cubierto y mayormente cubierto con lluvias ligeras a moderadas en Antioquia, altiplano Cundiboyacense, Valle, Cauca y Nariño; precipitaciones de mayor intensidad en Santander.</p>
CARIBE	<p>LUNES: En horas de la mañana se presentará cielo ligeramente nublado y tiempo seco en amplios sectores de la región, salvo en sectores del Sur de Bolívar en donde se prevén lluvias moderadas. Al finalizar la tarde y noche, se espera un incremento de la nubosidad y lluvias al Sur de los departamentos de Cesar y Bolívar; precipitaciones ligeras en sectores de Magdalena y Atlántico.</p> <p>MARTES: Se esperan condiciones secas con cielo entre despejado y ligeramente cubierto; sin embargo, no se descartan lluvias en el Sur de Bolívar y de Cesar.</p>
ARCHIPIÉLAGO DE SAN ANDRÉS, PROVIDENCIA Y SANTA CATALINA	<p>LUNES: Cielo semicubierto con intervalos nubosos en la tarde y primeras horas de la noche predominio de tiempo seco.</p> <p>MARTES: Se estiman condiciones secas con cielo entre ligera y parcialmente cubierto.</p>
MAR CARIBE	<p>LUNES: En el transcurso de la jornada se espera cielo parcialmente nublado con tiempo seco.</p> <p>MARTES: Se estima sobre toda el área marítima nacional cielo parcialmente nublado con predominio de tiempo seco y soleado.</p>
PACÍFICA	<p>LUNES: La jornada se caracterizará por presentar cielo mayormente nublado. En la mañana, lluvias de carácter moderado a fuerte en Chocó, Valle del Cauca y Nariño. En la tarde y noche, lluvias de variada intensidad en amplios sectores de la región, las más intensas se presentarán al finalizar la tarde y durante la noche sobre Cauca, Valle del Cauca y Sur de Chocó.</p> <p>MARTES: Cielo mayormente cubierto durante gran parte de la jornada con precipitaciones moderadas en el Sur de Chocó y de ligeras a moderadas en el litoral de Valle, Cauca y de Nariño.</p>
OCÉANO PACÍFICO	<p>LUNES: Cielo mayormente nublado con lluvias entre moderadas y fuertes acompañadas de actividad eléctrica, las más intensas en horas de la mañana y de la tarde en cercanías del litoral.</p> <p>MARTES: Se estima cielo parcialmente nublado con precipitaciones ligeras, principalmente, en horas de la madrugada y mañana en cercanías a las costas con predominio de tiempo seco aguas adentro.</p>

CONTINUACIÓN

REGIÓN	PRONÓSTICO
INSULAR PACÍFICO	LUNES: Durante la mañana y primeras horas de la tarde se presentará tiempo seco en Malpelo y lluvias de variada intensidad en Gorgona, luego en la tarde y noche, se esperan lluvias ligeras en Gorgona y predominio de tiempo seco en Malpelo. MARTES: Cielo parcialmente nublado con lluvias en horas de la madrugada y la noche en Gorgona.
ORINOQUIA	LUNES: En las primeras horas del día, cielo mayormente nublado con lluvias de carácter fuerte en Vichada y Oriente de Casanare; hacia el final de la mañana disminuirán las precipitaciones. Finalizando la tarde y primeras horas de la noche, lluvias ligeras en el Piedemonte de Meta; precipitaciones de mayor intensidad en Vichada, sectores del Sur de Meta y Oriente de Casanare. Se estima que las precipitaciones se presenten de forma intermitente. MARTES: Cielo parcialmente cubierto con tiempo seco la mayor parte de la jornada; sin embargo, existen probabilidades de lluvias moderadas en Vichada al final de la jornada.
AMAZONIA	LUNES: A lo largo del día se pronostica cielo nublado. En la mañana, lluvias ligeras al Oriente de la región sobre los departamentos de Guainía, Vaupés y Amazonas. En la tarde y noche, lluvias de carácter fuerte en los departamentos de Guainía, Guaviare, Vaupés y Amazonas; sobre sectores aledaños al Piedemonte Amazónico lluvias moderadas. Lluvias de menor intensidad en el Oriente de Caquetá. MARTES: Se espera una jornada mayormente cubierta con lluvias moderadas a fuertes en Guainía y Amazonas; precipitaciones de ligeras a moderadas en Vaupés, Caquetá y Putumayo.

ALERTAS VIGENTES Y PRODUCTOS ADICIONALES

Para mayor información sobre el pronóstico del estado del tiempo, informes técnicos diarios, comunicados especiales, mapas diarios de temperaturas máximas y mínimas e información diaria de precipitación se sugiere consultar los siguientes enlaces:

- [MAPA DIARIO DE TEMPERATURA MÁXIMA.](#)
- [MAPA DIARIO DE TEMPERATURA MÍNIMA.](#)
- [INFORMACIÓN DIARIA DE PRECIPITACIÓN Y TEMPERATURA DE LOS PRINCIPALES AEROPUERTOS DEL PAÍS.](#)
- [MOSAICO MAPAS DE PRECIPITACIÓN DIARIA EN MILÍMETROS.](#)

REGIÓN CARIBE

ALERTA ROJA: INCENDIOS DE LA COBERTURA VEGETAL

Se mantiene ésta alerta debido a la amenaza alta de ocurrencia de incendios de la cobertura vegetal en zonas de bosques, cultivos y pastos, localizados en los siguientes municipios y sectores aledaños:

DEPARTAMENTO	MUNICIPIOS
ATLÁNTICO	Barranquilla, Galapa, Malambo, Ponedera, Puerto Colombia, Sabanagrande, Soledad y Tubará.
BOLÍVAR	Achí, Arjona, Cartagena de Indias, Cicuco, Córdoba, El Carmen de Bolívar, Hatillo de Loba, Margarita, Magangué, Mahates, María La Baja, Mompós, Pinillos, San Estanislao, San Fernando, San Jacinto del Cauca; San Jacinto, San Juan de Nepomuceno, Santa Rosa, Talaigua, Tiquisio, Turbaná, Turbaco y Zambrano.
CESAR	Agustín Codazzi, Astrea, Becerril, Bosconia, Chimichagua, Chiriguáná, Curumani, El Copey, El Paso, González, La Jagua de Ibirico, La Gloria, La Paz, Pailitas, Pelaya, Rio de Oro, San Diego y Valledupar.
CÓRDOBA	Ayapel, Buenavista, Canalete, Cereté, Chima, Chinú, Ciénaga de Oro, Cotorra, La Apartada, Loricá, Los Córdoba, Momil, Montelíbano, Montería, Moñitos, Planeta Rica, Pueblo Nuevo, Puerto Escondido, Puerto Libertador, Purísima, Sahagún, San Andrés de Sotavento, San Antero, San Bernardo del Viento, San Pelayo, San Carlos, Tierralta, Valencia.
LA GUAJIRA	Albania, Barrancas Dibulla, Distracción, El Molino, Fonseca, Hato Nuevo, La Jagua del Pilár, Maicao, Manaure, Riohacha. San Juan del Cesar, Uribia, Urumita, Villanueva.
MAGDALENA	Aracataca, Ariguani (El Difícil), Chivolo, Ciénaga, El Banco, El Piñón, El Retén, Guamal, Nueva Granada, Pijiño del Carmen, Pivijay, Plato, Puebloviejo, Remolino, Sabanas de San Ángel, Salamina, San Sebastián de Buenavista, San Zenón, Santa Ana, Santa Marta, Santa Bárbara de Pinto, Santa Marta, Sitionuevo, Tenerife y Zona Bananera.
SUCRE	Buenavista, Caimito, Chalán, Coloso, Corozal, Coveñas, El Roble, Galeras, Guaranda, La Unión, Los Palmitos, Majagual, Morroa, Ovejas, Palmito, Sampués, San Benito Abad, San Juan de Betulia, San Marcos, San Onofre, San Pedro, Sincé, Sincelajo, Sucre, Tolué, Tuluvejo.

Se recomienda especial atención en los Parques Nacionales Naturales Sierra Nevada de Santa Marta, Macuira y Vía Parque Isla de Salamanca.

ALERTA NARANJA: INCENDIOS DE LA COBERTURA VEGETAL

Debido al incremento de la temperatura en la región, se evidencia amenaza moderada de ocurrencia de incendios de la cobertura vegetal en zonas de bosques, cultivos y pastos, localizados en los siguientes municipios y sectores aledaños:

DEPARTAMENTO	MUNICIPIOS
ATLÁNTICO	Campo de la Cruz, Candelaria, Manatí, Palmar de Varela, Polonuevo, Sabanalarga, Santa Lucía y Santo Tomas.
BOLÍVAR	Calamar, El Guamo y Villanueva.
CESAR	Aguachica, Gamarra, Manaure Balcón del Cesar y Tamalameque.
MAGDALENA	Algarrobo, Fundación, Pedraza y Zapayán.

REGIÓN ANDINA

ALERTA ROJA: INCENDIOS DE LA COBERTURA VEGETAL

Se mantiene ésta alerta debido a la amenaza alta de ocurrencia de incendios de la cobertura vegetal en zonas de bosques, cultivos y pastos, localizados en los siguientes municipios y sectores aledaños:

DEPARTAMENTO	MUNICIPIOS
ANTIOQUIA	Arboletes, Cáceres, Caucasia, Jericó, Necoclí, San Juan de Urabá, San Pedro de Urabá, Turbo.
BOYACÁ	Aquitania, Boavita, Chinavita, Chiscas, Chita, Chivata, Ciénega, Combita, Covarachica, Cuitiva, Duitama, El Cocuy, El Espino, Firavitoba, Guacamayas, Iza, Jenesano, Jericó, La Capilla, La Uvita, Motavita, Oicatá, Pachavita, Paipa, Pesca, Ramiriquí, Ráquira, Rondón, San Mateo, Siachoque, Soatá, Socotá, Sogamoso, Somondoco, Susacón, Sutatenza, Tibana, Tibasosa, Toca, Tota, Turmequé, Umbita, Ventaquemada, Viracachá y Zetaquirá.
CAUCA	Puerto Tejada y Villa Rica.
CUNDINAMARCA	Cucunubá, Lenguaque, Medina, Utica y Bogotá.
NORTE DE SANTANDER	Abrego, Convención, Cucutilla, El Carmen, Hacará, La Playa, Ocaña, San Calixto, Sardinata, Tibú y Teorama.
SANTANDER	Barichara, Capitanejo, Curití, Galán, Macaravita, San Gil, San Miguel, Villanueva y Zapatoca.
TOLIMA	Armero, Falán y Honda.
VALLE DEL CAUCA	Candelaria.

Se recomienda especial atención en el Parques Nacionales Naturales el Cocuy.

ALERTA NARANJA: INCENDIOS DE LA COBERTURA VEGETAL

Debido al incremento de la temperatura en la región, se evidencia amenaza moderada de ocurrencia de incendios de la cobertura vegetal en zonas de bosques, cultivos y pastos, localizados en los siguientes municipios y sectores aledaños:

DEPARTAMENTO	MUNICIPIOS
BOYACÁ	Garagoa, Guicán, Panqueba, Sorata, Tipacoque y Tuta.
CUNDINAMARCA	Choconta, Fusagasuga, Macheta, Pasca, Tibirita y Villapinzón.
HUILA	Tarquí.
NORTE DE SANTANDER	Arboledas, Bochalema, Bucarasica, Cúcuta, Durania, El Tarra, El Zulia, Gramalote, Los patios, Lourdes, Salazar, San Cayetano, Santiago y Villacaro.
SANTANDER	Carcasí, Cerrito, Los santos, Pinchote y Sabana de Torres.
VALLE DEL CAUCA	Calí, Dagua y Palmira.

ALERTA NARANJA: DESLIZAMIENTOS DE TIERRA

Se emite ésta alerta debido a la amenaza moderada por deslizamientos de tierra en áreas inestables en los departamentos:

DEPARTAMENTO	MUNICIPIOS
CAUCA	Piamonte

ALERTA AMARILLA: NIVELES ALTOS EN EL EMBALSE DE PRADO

Se mantiene la Alerta Naranja según el último reporte dado por el operador del embalse, sin embargo, durante los últimos dos días los caudales de ingreso al embalse se encuentran estables. Se recomienda estar atentos a nuevos comunicados sobre el comportamiento y variación de los niveles en el embalse.

REGIÓN PACÍFICA

ALERTA NARANJA: DESLIZAMIENTOS DE TIERRA

Se eleva a este nivel de alerta por deslizamientos de tierra áreas inestables localizadas en los departamentos:

DEPARTAMENTO	MUNICIPIOS
CHOCÓ	Alto Baudó (Pie de Pato), Bajo Baudó (Pizarro), Cértegui, Condoto, El Cantón del San Pablo (Managrú), Istmina, Medio Baudó (Boca de Pepé), Medio San Juan (Andagoya), Nóvita, Nuquí, Quibdó, Rio Iró (Santa Rita), Rio Quito (Paimadó), Sipí, Tadó y Unión Panamericana (Animas).

NARIÑO

Barbacoas y Magüí.

REGIÓN ORINOQUIA

ALERTA ROJA: INCENDIOS DE LA COBERTURA VEGETAL

Se mantiene ésta alerta debido a la amenaza alta de ocurrencia de incendios de la cobertura vegetal en zonas de bosques, cultivos y pastos, localizados en los siguientes municipios y sectores aledaños:

DEPARTAMENTO	MUNICIPIOS
ARAUCA	Arauca, Arauquita, Cravo Norte, Fortul y Tame.
CASANARE	Aguazul, La Salina, Maní, Orocué, Sabanalarga, Villanueva y Yopal.
META	Cabuyaro, Puerto López y Puerto Gaitán.

ALERTA NARANJA: INCENDIOS DE LA COBERTURA VEGETAL

Debido al incremento de la temperatura en la región, se evidencia amenaza moderada de ocurrencia de incendios de la cobertura vegetal en zonas de bosques, cultivos y pastos, localizados en los siguientes municipios y sectores aledaños:

DEPARTAMENTO	MUNICIPIOS
CASANARE	La Salina y Paz de Ariporo
META	Acacias, Barranca de Upiá y Villavicencio.

Se recomienda especial atención en los Parques Nacional Natural de Tuparro (Vichada), Reserva Nacional Natural de Nukak (Guaviare).

ALERTA NARANJA: DESLIZAMIENTOS DE TIERRA

Se eleva a este nivel de alerta por deslizamientos de tierra áreas inestables localizadas en los departamentos:

DEPARTAMENTO	MUNICIPIOS
META	Cubarral.

REGIÓN AMAZÓNICA

ALERTA NARANJA: DESLIZAMIENTOS DE TIERRA

Se eleva a este nivel de alerta por deslizamientos de tierra áreas inestables localizadas en el departamento:

DEPARTAMENTO	MUNICIPIOS
PUTUMAYO	Mocóa y Villa Garzón.

MAR CARIBE

ALERTA AMARILLA POR VIENTO Y OLEAJE

Para el día de hoy se esperan vientos superiores a los 25 nudos (46 Km/h) y una altura del oleaje entre 3.0 y 4.0 metros en amplios sectores del centro y oriente del mar Caribe colombiano. Se recomienda a usuarios de embarcaciones menores consultar con Capitanías de puerto antes de zarpar.

ALERTA AMARILLA: PLEAMAR

Hasta el próximo miércoles 26 de marzo se presentará una de las pleamares más significativas del mes asociada con la marea astronómica en el litoral del mar Caribe colombiano incluido el Archipiélago de San Andrés, Providencia y Santa Catalina. Se recomienda a habitantes costeros estar atentos a la evolución del fenómeno.

OCÉANO PACÍFICO

ALERTA AMARILLA POR TIEMPO LLUVIOSO

En la mayor parte del área marítima nacional prevalecerán las condiciones nubosas con lluvias y en las horas de la tarde y noche podrán intensificarse, por lo que se recomienda a los usuarios de embarcaciones menores consultar con las Capitanías de puerto antes de zarpar ante zonas de inminente tempestad. No se descartan tormentas eléctricas con rachas de viento.

ALERTA ROJA. PARA TOMAR ACCIÓN Advierte a los sistemas de prevención y atención de desastres sobre la amenaza que puede ocasionar un fenómeno con efectos adversos sobre la población, el cual requiere la atención inmediata por parte de la población y de los cuerpos de atención y socorro. Se emite una alerta sólo cuando la identificación de un evento extraordinario indique la probabilidad de amenaza inminente y cuando la gravedad del fenómeno implique la movilización de personas y equipos, interrumpiendo el normal desarrollo de sus actividades cotidianas.

ALERTA NARANJA. PARA PREPARARSE Indica la presencia de un fenómeno. No implica amenaza inmediata y como tanto es catalogado como un mensaje para informarse y prepararse. El aviso implica vigilancia continua ya que las condiciones son propicias para el desarrollo de un fenómeno, sin que se requiera permanecer alerta.

ALERTA AMARILLA. PARA INFORMARSE Es un mensaje oficial por el cual se difunde información. Por lo regular se refiere a eventos observados, reportados o registrados y puede contener algunos elementos de pronóstico a manera de orientación. Por sus características preterfías y futuras difiere del aviso y de la alerta, y por lo general no está encaminado a alertar sino a informar.

CONDICIONES NORMALES Indica que no existe ninguna clase de alerta para la región o zona mencionada.

°C: grados Celsius; m: metros; mm: milímetros; msnm: metros sobre nivel del mar;

Km/h: kilómetros sobre hora

GOES: Geostationary Operational Environmental Satellites (Satélite Geoestacionario Operacional Ambiental).

GOES-13 es el designado GOES-Este, localizado en 75° W sobre el ecuador geográfico.

HLC: hora local colombiana

PNN: Parque Nacional Natural; SFF: Santuario de Fauna y Flora

Omar FRANCO TORRES, Director General
Christian EUSCATEGUI COLLAZOS, Jefe Oficina del Servicio de Pronósticos y Alertas

Profesionales en turno:

Jhon J. VALENCIA, Freddy GARRIDO, Mario MORENO, Patricia MESA y Daniel USECHE.

Internet: <http://www.ideam.gov.co>

Correos electrónicos: servicio@ideam.gov.co, alertasideam@ideam.gov.co

Carrera 10 N° 20 - 30 ** Piso 9, Bogotá, D.C.

Teléfono: 3527160 ext. 1334-1336.

Síganos en: Twitter: @IDEAMColombia; Facebook: www.facebook.com/ideam.instituto
YouTube: Canal de InstitutoIDEAM / <http://www.youtube.com/user/InstitutoIDEAM>