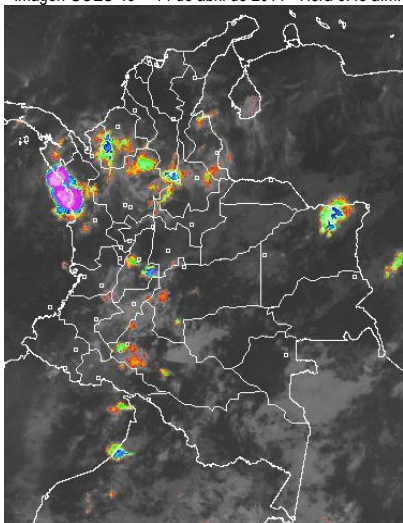


CONDICIONES HIDROMETEOROLÓGICAS ACTUALES

Gran parte del territorio nacional amanece el día de hoy con tiempo seco, salvo el Norte de Chocó y sectores de Antioquia, Córdoba, Suroccidente de Cundinamarca y Oriente de Vichada donde desde la madrugada se han registrado nubes densas acompañadas de lluvias. El pronóstico del estado del tiempo durante los próximos días anticipa un incremento generalizado de la nubosidad en el país, con lluvias y tormentas eléctricas en algunos casos en el Sur de las regiones Caribe y Orinoquia, y en amplios sectores de la Andina, Pacífica y Amazónica.

IMÁGEN SATELITAL

Imagen GOES-13 * 14 de abril de 2014 * Hora 6:45 a.m. HLC



LO MÁS DESTACADO

ALERTA ROJA. PARA TOMAR ACCIÓN **ALERTA NARANJA. PARA PREPARARSE** **ALERTA AMARILLA. PARA INFORMARSE**

LLUVIAS	Descenso considerable de las precipitaciones en casi todo el territorio nacional; las pocas lluvias registradas se presentaron en la zona del piedemonte Amazónico y en sectores aislados de la región Andina. El mayor registro se obtuvo en el municipio de Caldas (Antioquia), con 62.5 mm.
ALERTA ROJA	<ul style="list-style-type: none"> Por incendios de la cobertura vegetal en algunas zonas de bosques, cultivos y pastos localizadas en las regiones Caribe, Orinoquia y sectores de la Región Andina.
ALERTA NARANJA	<ul style="list-style-type: none"> Por deslizamientos de tierra en áreas inestables y de alta pendiente localizadas en la Región Pacífica, Orinoquia, Amazónica y Andina. Por incendios de la cobertura vegetal en algunas zonas de bosques, cultivos y pastos localizadas en las regiones Caribe, Orinoquia y sectores de la Región Andina.
ALERTA AMARILLA	-
OTROS	Durante el mes de abril tenderá a acentuarse la primera temporada lluviosa del año en la mayor parte del territorio nacional, condición normal para la época. El IDEAM recomienda desde ya tomar las medidas preventivas en zonas de ladera o alta pendiente ante la posibilidad de deslizamientos de tierra o crecientes súbitas.



Consulte todos los días el pronóstico del tiempo y las alertas hidrometeorológicas vigentes del IDEAM, en un formato de calidad. Alrededor de las 7:30 a. m. está a disposición del público en www.ideam.gov.co. Se puede ver también en dispositivos móviles. [AQUÍ](#)

PRONÓSTICO CONDICIONES METEOROLÓGICAS ESPECIALES

ÁREA DEL VOLCÁN CERRO MACHÍN

Nubosidad variable a lo largo de la jornada con tiempo seco hasta entrada la tarde, luego se advierten precipitaciones dispersas.

EL SERVICIO GEOLOGICO COLOMBIANO lo reporta en **NIVEL AMARILLO (III): CAMBIOS EN EL COMPORTAMIENTO DE LA ACTIVIDAD VOLCANICA.** 4.80 -75.62

ELEVACIÓN (pies)	DIRECCIÓN	VELOCIDAD	
		NUDOS	Km/h
10,000	SURESTE	5	9
18,000	SURESTE	5	9
24,000	SURESTE	5 - 10	9 - 18
30,000	SURESTE	5 - 10	9 - 18

ÁREA DEL VOLCÁN NEVADO DEL HUILA

En el área son estimadas condiciones nubosas durante la jornada con lloviznas intermitentes.

EL SERVICIO GEOLOGICO COLOMBIANO lo reporta en **NIVEL AMARILLO (III): CAMBIOS EN EL COMPORTAMIENTO DE LA ACTIVIDAD VOLCANICA.** 2.92 -76.05

ELEVACIÓN (pies)	DIRECCIÓN	VELOCIDAD	
		NUDOS	Km/h
10,000	SURESTE	5	9
18,000	ESTE	5 - 10	9 - 18
24,000	SURESTE	5 - 10	9 - 18
30,000	SURESTE	10 - 20	18 - 36

ÁREA DEL VOLCÁN GALERAS

Cielo parcialmente cubierto con tiempo seco en el día, en horas de la noche no se descartan lloviznas dispersas.

EL SERVICIO GEOLOGICO COLOMBIANO lo reporta en **NIVEL AMARILLO (III): CAMBIOS EN EL COMPORTAMIENTO DE LA ACTIVIDAD VOLCANICA.** 1.55 -77.37

ELEVACIÓN (pies)	DIRECCIÓN	VELOCIDAD	
		NUDOS	Km/h
10,000	SURESTE	5 - 10	9 - 18
18,000	SURESTE	10 - 15	18 - 28
24,000	SURESTE	10 - 15	18 - 28
30,000	SURESTE	10 - 15	18 - 28

ÁREA DEL VOLCÁN NEVADO DEL RUIZ

Se esperan precipitaciones al finalizar la tarde y durante algunas horas de la noche, después de un comienzo seco con intervalos soleados.

EL SERVICIO GEOLOGICO COLOMBIANO lo reporta en **NIVEL AMARILLO (III): CAMBIOS EN EL COMPORTAMIENTO DE LA ACTIVIDAD VOLCANICA.** 4.89 -75.32

ELEVACIÓN (pies)	DIRECCIÓN	VELOCIDAD	
		NUDOS	Km/h
10,000	SURESTE	5	9
18,000	SURESTE	5	9
24,000	SURESTE	5 - 10	9 - 18
30,000	ESTE	5 - 10	9 - 18

PRECIPITACIONES

A continuación se relacionan los municipios donde en las últimas 24 horas se registraron precipitaciones iguales o superiores a **20.0 mm**:

DEPARTAMENTO	MUNICIPIO
ANTIOQUIA	Alejandría (28.4), Vegachí (25.0) y Betania (24.0).
BOYACÁ	Quípama (43.9)
CAQUETA	Belén de los Andaquíes (32.0)
CHOCÓ	Quibdó (31.8)
HUILA	Baraya (37.2).
META	Puerto Lleras (26.0)
SANTANDER	San Andrés (22.4).

TEMPERATURAS MÁXIMAS

A continuación se relacionan los municipios donde en las últimas 24 horas se registraron temperaturas iguales o superiores a **35.0°C**:

DEPARTAMENTO	MUNICIPIO
ARAUCA	Arauca (35.2).
BOLIVAR	Zambrano (37.6), Carmen de Bolívar (36.0) y María La Baja (35.5).
CASANARE	Orocúé (35.6).
CESAR	Codazzi (39.0), Valledupar (38.9), y Pailitas (35.4).
CUNDINAMARCA	Jerusalén (39.0).
GUAINIA	Puerto Inírida (35.0).
HUILA	Neiva (35.7)
LA GUAJIRA	Urumita (38.0) y Manaure (36.0).
MAGDALENA	Zona bananera (37.2) y Pivijay (36.0).
NORTE DE SANTANDER	Carmen de Tonchalá (36.0)
SANTANDER	Palmar (36.2)
SUCRE	Corozal (36.4).
TOLIMA	Flandes (37.6), Saldaña (37.6), Prado (37.2), Espinal (36.2), Valle del San Juan (36.0), y Ataco (35.8).
VICHADA	Puerto Carreño (38.7)

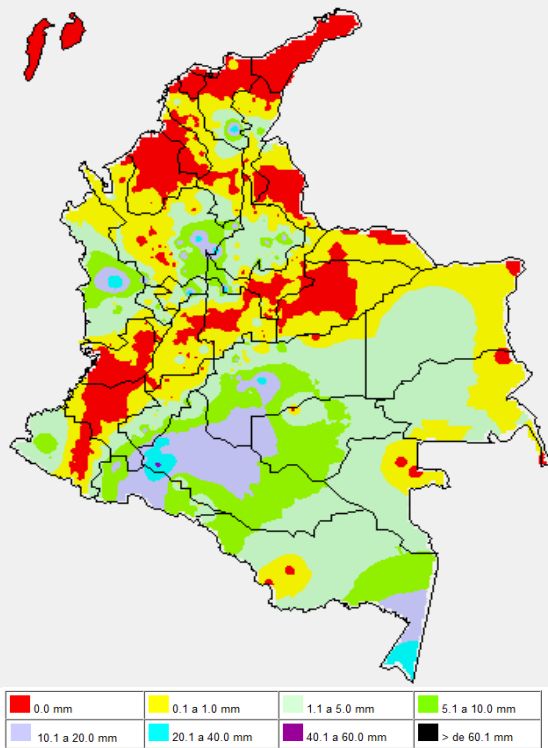
TEMPERATURAS MINIMAS

A continuación se relacionan los municipios donde en las últimas 24 horas se registraron temperaturas iguales o inferiores a 5.0°C y que eventualmente correrían el riesgo de helada:

DEPARTAMENTO	MUNICIPIO
BOYACA	Cerínza (1.8), Saboyá (4.0) y Duitama (4.8).
CUNDINAMARCA	Sopó (3.2), Facatativá (36.6), Tibaitatá (3.8), Chocontá (4.2), Madrid (4.6) y Tenjo (4.6).
NARIÑO	Ipiales (2.6).

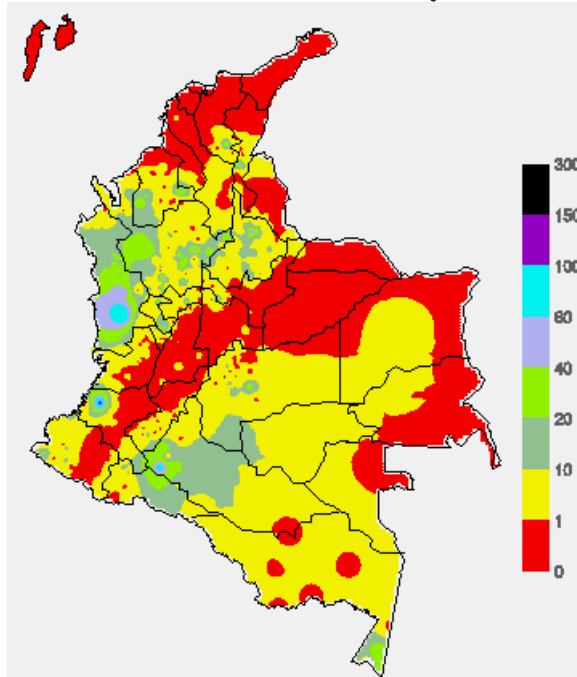
MAPA DE PRECIPITACIÓN DIARIA

Desde las 7:00 a.m. del domingo 13 de abril hasta las 7:00 a.m. del lunes 14 de abril del 2014.



MAPA DE PRECIPITACIÓN ACUMULADA DE LOS ÚLTIMOS 3 DÍAS

Desde las 7:00 a.m. del viernes 11 de abril hasta las 7:00 a.m. del domingo 13 de abril de 2014



ESTADO DE LOS EMBALSES

A continuación se relacionan los volúmenes útiles diarios (expresados en porcentaje) de reservas de algunos embalses de acuerdo con información consultada en XM.

ZONA	EMBALSE	VOLUMEN ÚTIL DIARIO (%)		
ANTIOQUIA	MIEL I	44.97		
	MIRAFLORES	38.29		
	PEÑOL	53.65		
	PLAYAS	62.34		
	PORCE II	10.14		
	PORCE III	27.45		
	PUNCHINÁ	13.88		
	RIOGRADEZ	22.78		
	SAN LORENZO	40.10		
	TRONERAS	13.75		
CARIBE	URRÁI	20.09		
CENTRO	AGREGADO BOGOTÁ	51.14	NEUSA	61.77
			SISGA	37.31
			TOMINÉ	51.17
		BETANIA	67.90	
		MUÑA	66.78	
ORIENTE	PRADO	72.57		
	CHUZA	57.63		
	ESMERALDA	23.50		
VALLE DEL CAUCA	GUAVIO	19.34		
	ALTO ANCHICAYÁ	8.32		
	CALIMA 1	70.62		
	SALVAJINA	63.92		

PRONÓSTICO METEOROLÓGICO (lunes 14 y martes 15 de abril de 2014).

REGIÓN	PRONÓSTICO
SABANA DE BOGOTÁ	<p>LUNES: cielo parcialmente nublado con tiempo seco hasta entrada la tarde, luego se advierten precipitaciones en algunas zonas del Norte y Noroccidente de la Ciudad y de la Sabana. En horas de la noche persistirán las condiciones secas.</p> <p>MARTES: en gran parte del área predominarán las condiciones secas, salvo en zonas del Norte y Occidente de la Ciudad y de la Sabana donde en horas de la tarde se pronostican lluvias dispersas. En la noche prevalecerá el tiempo seco con nubosidad variada.</p>
ANDINA	<p>LUNES: en gran parte de la región predominará el tiempo seco, salvo en sectores del Nororiente de Cundinamarca, Antioquia, Santanderes, Risaralda, Caldas, Quindío, Valle del Cauca, Tolima, Huila y en el Occidente de Boyacá donde son esperadas precipitaciones con actividad eléctrica dispersa especialmente durante algunas horas de la tarde y noche.</p> <p>MARTES: cielo parcialmente cubierto con precipitaciones en la mañana, al final de la tarde y durante algunas horas de la noche en zonas de Antioquia, Eje cafetero y Santanderes. En el resto de la región se reactivarán las lluvias a mediados de la tarde y durante la noche particularmente en zonas del centro y Oriente de Cundinamarca, Caldas, Risaralda, Boyacá y Huila.</p>
CARIBE	<p>LUNES: en gran parte de la región prevalecerán las condiciones secas con pocas nubes, excepto en sectores de Bolívar, Cesar, Magdalena, Sucre, Córdoba y Urabá donde se pronostican lluvias de variada intensidad a diferentes horas, especialmente de la tarde y noche. No se descarta actividad eléctrica.</p> <p>MARTES: cielo entre despejado y parcialmente nublado con tiempo seco y caluroso, salvo en el Sur de Bolívar, Cesar, Sucre y Córdoba y en el Urabá donde se advierten precipitaciones desde temprano y durante algunas horas de la tarde y noche, con posibilidad de tormentas eléctricas.</p>
ARCHIPIÉLAGO DE SAN ANDRÉS, PROVIDENCIA Y SANTA CATALINA	<p>LUNES: Cielo entre despejado y parcialmente nublado con precipitaciones ocasionales durante la jornada.</p> <p>MARTES: Aunque en el archipiélago son pronosticadas condiciones secas, no se descartan lloviznas esporádicas.</p>
MAR CARIBE	<p>LUNES: en gran parte del Caribe colombiano predominarán las condiciones secas durante la jornada, con cielo entre despejado y parcialmente cubierto, excepto en el archipiélago donde se advierten precipitaciones esporádicas, y en el Golfo de Urabá donde se advierten precipitaciones con actividad eléctrica en algunos casos.</p> <p>MARTES: en la mayor parte de la zona marítima nacional se prevé tiempo seco con nubes dispersas, salvo en el área de San Andrés y Providencia donde no se descartan lloviznas ocasionales.</p>
PACÍFICA	<p>LUNES: en gran parte de la región se prevén condiciones secas desde temprano, excepto en el Norte de Chocó donde son previstas lluvias, en algunos casos acompañadas de actividad eléctrica. En áreas del centro y Sur de Chocó, Valle del Cauca y Cauca se advierten precipitaciones al atardecer y durante algunas horas de la noche, luego de una mañana seca.</p> <p>MARTES: en gran parte de la región se espera tiempo nuboso durante el día, con precipitaciones y tormentas eléctricas en algunos casos, especialmente en sectores de Chocó y Valle del Cauca.</p>

CONTINUACIÓN

REGIÓN	PRONÓSTICO
OCEANO PACIFICO	LUNES: en el Norte del Pacífico nacional se pronostican lluvias con descargas eléctricas a diferentes horas del día. En el centro del área prevalecerán las condiciones secas hasta entrada la tarde, luego se advierten precipitaciones y en el Sur por el contrario predominará el tiempo seco. MARTES: en la mayor parte del área marítima colombiana se pronostican condiciones secas con excepción del centro y Norte donde se advierten precipitaciones después del mediodía y durante algunas horas de la noche. No se descartan tormentas eléctricas.
INSULAR PACIFICO	LUNES: en Malpelo aunque se pronostica tiempo seco no se descartan precipitaciones ocasionales. En Gorgona por el contrario son estimadas condiciones secas con nubosidad variada. MARTES: En Malpelo y Gorgona se prevén lluvias ligeras y esporádicas durante la jornada.
ORINOQUIA	LUNES: cielo parcialmente nublado con condiciones secas en gran parte de la región, excepto en zonas de Vichada y Meta donde se prevén lluvias en horas de la tarde y noche. MARTES: en la mayor parte de la región se prevé tiempo seco, salvo en áreas del Meta y Vichada donde se estiman precipitaciones después del mediodía y durante algunas horas de la noche.
AMAZONIA	LUNES: en la mayor parte de la región se prevén nubes densas con precipitaciones ligeras durante la mañana en sectores del Piedemonte amazónico, a la altura de Caquetá y Putumayo. Después del mediodía y durante la noche persistirán las lluvias en áreas de los departamentos antes mencionados y se reactivarán en sectores de Guaviare, Vaupés y Amazonas. Probabilidad de tormentas eléctricas. MARTES: cielo entre parcialmente cubierto y cubierto con lluvias ligeras por la mañana en sectores de Vaupés y Amazonas. En horas de la tarde y noche se estiman precipitaciones con descargas eléctricas en áreas de Amazonas, Vaupés, Guainía, Guaviare, Caquetá y Putumayo.

ALERTAS VIGENTES Y PRODUCTOS ADICIONALES

Para mayor información sobre el pronóstico del estado del tiempo, informes técnicos diarios, comunicados especiales, mapas diarios de temperaturas máximas y mínimas e información diaria de precipitación se sugiere consultar los siguientes enlaces:

- [MAPA DIARIO DE TEMPERATURA MÁXIMA.](#)
- [MAPA DIARIO DE TEMPERATURA MÍNIMA.](#)
- [INFORMACIÓN DIARIA DE PRECIPITACIÓN Y TEMPERATURA DE LOS PRINCIPALES AEROPUERTOS DEL PAÍS.](#)
- [MOSAICO MAPAS DE PRECIPITACIÓN DIARIA EN MILÍMETROS.](#)

REGIÓN CARIBE

ALERTA ROJA: INCENDIOS DE LA COBERTURA VEGETAL

Se mantiene ésta alerta debido a la amenaza alta de ocurrencia de incendios de la cobertura vegetal en zonas de bosques, cultivos y pastos, localizados en los siguientes municipios y sectores aledaños:

DEPARTAMENTO	MUNICIPIOS
ATLÁNTICO	Puerto Colombia, Tubará.
BOLÍVAR	Achí, Arjona, Cicuco, Córdoba, El Carmen De Bolívar, Hatillo De Loba, Magangué, Margarita, Mompós, Pinillos, Regidor, Rioviejo, San Fernando, San Jacinto Del Cauca, Santa Catalina, Santa Rosa Del Sur, Talaigua Nuevo, Tiquisio (Puerto Rico), Zambrano.
CESAR	Agustín Codazzi, Astrea, Becerril, Chimichagua, Chiriguáná, Curumaní, El Paso, La Gloria, La Jagua De Ibrico, La Paz, San Diego, Valledupar.
CÓRDOBA	Canalete, Chima, Lorica, Los Córdoba, Moñitos, Puerto Escondido, San Antero, San Bernardo del Viento.
LA GUAJIRA	Albania, Barrancas, Dibulla, Distracción, El Molino, Fonseca, Hato Nuevo, Maicao, Manaure, Riohacha, San Juan Del Cesar, Uribia, Villanueva.
MAGDALENA	Algarrobo, Aracataca, Ciénaga, El Retén, Fundación, Guamal, Nueva Granada, Pijiño Del Carmen, Pivijay, Plato, Puebloviejo, Sabanas de San Angel, San Sebastián De Buenavista, San Zenón, Santa Ana, Santa Bárbara De Pinto, Santa Marta, Zona Bananera.
SUCRE	Buenavista, El Roble, Galeras, Guaranda, Majagual, San Benito Abad, San Pedro, Sincé, Sincelejo, Sucre, Tolú, Tuluviéjo.

Se recomienda especial atención en el Parque Nacional Natural Sierra Nevada de Santa Marta, Macuira, Santuario de Flora y Fauna Ciénaga Grande de Santa Marta y el Via Parque Isla de Salamanca.

ALERTA NARANJA: INCENDIOS DE LA COBERTURA VEGETAL

Debido al incremento de la temperatura en la región, se evidencia amenaza moderada de ocurrencia de incendios de la cobertura vegetal en zonas de bosques, cultivos y pastos, localizados en los siguientes municipios y sectores aledaños:

DEPARTAMENTO	MUNICIPIOS
BOLIVAR	Altos Del Rosario, Arenal, Barranco de Loba, Margarita, Santa Catalina.
CORDOBA	Puerto Escondido, Purísima, San Pelayo.
MAGDALENA	Guamal.
SUCRE	Sincelejo

REGIÓN ANDINA

ALERTA ROJA: INCENDIOS DE LA COBERTURA VEGETAL.

Se mantiene ésta alerta debido a la amenaza alta de ocurrencia de incendios de la cobertura vegetal en zonas de bosques, cultivos y pastos, localizados en los siguientes municipios y sectores aledaños:

DEPARTAMENTO	MUNICIPIOS
ANTIOQUIA	Andes, Apartadó, Arboletes, Caramanta, Concepción, Marinilla, Medellín, San Juan de Urabá.
BOYACA	Aquitania, Boavita, Chiquinquirá, Chiquiza, Chita, Chivatá, Corrales, Covarachia, Cucaita, Cuitiva, El Cocuy, Firavitoba, Iza, La Uvita, Mongua, Monguí, Oicatá, Pesca, Ráquira, Sáchica, Samacá, San Mateo, San Miguel de Sema, Siachoque, Sogamoso, Sora, Sotaquirá, Tinjacá, Toca, Topaga, Tota, Tuta, Ventaquemada.
CAUCA	Cajibío, Piendamó, Popayán, Silvia, Totoró
CALDAS	Salamina.
CUNDINAMARCA	Albán, Anolaima, Bogotá D.C., Bojacá, Cachipay, Carmen de Carupa, Chaguani, Cucunubá, Facatativá, Funza, Fúquene, Fusagasuga, Girardot, Guachetá, Guaduas, Guayabal De Siquima, Jerusalén, Lenguaque, Madrid, Mosquera, Nariño, Nilo, Nobsa, Pacho, Pandí, Puerto Salgar, Ricaurte, San Bernardo, Simijaca, Suesca, Susa, Sutatausa, Tenjo, Ubaté, Utica, Villapinzón, Zipacón.
HUILA	Colombia, Paicol, Rivera, Tello, Tesalia, Villavieja.
NORTE DE SANTANDER	Ábrego, Arboledas, Bucarasica, Cáchira, Cúcuta, Durania, El Zulia, Gramalote, La Playa, Los Patios, Lourdes, Pamplona, Puerto Santander, Salazar, San Cayetano, Santiago, Sardinata, Tibú, Villa del Rosario, Villa Caro.
SANTANDER	Capitanejo y San Miguel.
TOLIMA	Alvarado, Ataco, Carmen de Apicalá, Chaparral, Coello, Coyaima, Cunday, Dolores, Espinal, Falan, Flandes, Guamo, Ibagué, Icononzo, Melgar, Natagaima, Ortega, Piedras, Prado, Purificación, Roncesvalles, Rovira, San Luis, Suárez, Valle De San Juan y Villarrica.
VALLE DEL CAUCA	Florida, El Cerrito y Florida.

Se recomienda especial atención en el Parque Nacional Natural El Cocuy, Los Nevados, Chingaza, Santuario de Flora y Fauna Guanenta Alto Río Fonce, Páramo de Guerrero, Páramo de Rabanal, Parque Santa Emilia, Páramo de Almorzadero, Parque Santa Emilia y Páramo de Guacheneque.

ALERTA NARANJA: INCENDIOS DE LA COBERTURA VEGETAL

Debido al incremento de la temperatura en la región, se evidencia amenaza moderada de ocurrencia de incendios de la cobertura vegetal en zonas de bosques, cultivos y pastos, localizados en los siguientes municipios y sectores aledaños:

DEPARTAMENTO	MUNICIPIOS
ANTIOQUIA	Amagá, Bello, Betania, Copacabana, Fredonia, Girardota, Guarne, Hispania, Jardín, Jericó, La Pintada, Necoclí, Pueblorrico, Salgar, San Pedro de Urabá, Santa Bárbara, Támesis, Tarso, Titiribí, Turbo, Valparaiso, Venecia.
BOYACÁ	Buenavista, Cómbita, Duitama, Gámeza, Guacamayas, Jericó, Tópaga, Tibasosa, Sotaquirá, Paipa, Chita, La Uvita, El Cocuy, San Mateo, Samacá, Monguí, Nuevo, Soata, Sora, Sáchica, Tunja, Ráquira, San Miguel de Sema, Tinjacá, Maripí, Mongua, Motavita,
CALDAS	L Dorada y Samaná.
CAUCA	Páez, Popayán, Silvia, Totoró.
CUNDINAMARCA	Cabrera, Choachí, Cota, La Mesa y Tausa
HUILA	Iquira, la Plata, Nátaga, Neiva, Palermo, Teruel, Yaguará
NARIÑO	El Peñol y La Unión .
NORTE DE SANTANDER	Convención, San Calixto y Teorama
QUINDIO	Pijao
SANTANDER	Enciso, Málaga, Molagavita, San Andrés, San José de Miranda
TOLIMA	Ataco, Coyaima, Cunday, Espinal, Guamo, Ibagué, Icononzo, Melgar, Ortega, Roncesvalles, Rovira, Suárez, Villarrica.
VALLE DEL CAUCA	Ansermanuevo.

ALERTA NARANJA: DESLIZAMIENTOS DE TIERRA

Se eleva a este nivel de alerta por deslizamientos de tierra áreas inestables localizadas en los departamentos:

DEPARTAMENTO	MUNICIPIOS
META	Cubarral, El Castillo, Restrepo y Villavicencio.

REGIÓN PACÍFICA

ALERTA NARANJA: DESLIZAMIENTOS DE TIERRA

Se eleva a este nivel de alerta por deslizamientos de tierra áreas inestables localizadas en los departamentos:

DEPARTAMENTO	MUNICIPIOS
CAUCA	López de Micay, Timbiquí y El Tambo.
CHOCÓ	Cértogui, Condoto, Istmina, Nóvita, Tadó, Alto Baudó (pie de pato), Atrato (yuto), Río Quito (Paimadó), Bajo Baudó (Pizarro), El Cantón del san pablo (Managrú), Medio Baudó (Boca de Pepú), Unión panamericana (Animas), Río Iró (Santa Rita) y Medio San Juan (Andagoya).
NARIÑO	Barbacoas.
VALLE DEL CAUCA	Buenaventura.

REGIÓN ORINOQUIA

ALERTA ROJA: INCENDIOS DE LA COBERTURA VEGETAL

Se mantiene ésta alerta debido a la amenaza alta de ocurrencia de incendios de la cobertura vegetal en zonas de bosques, cultivos y pastos, localizados en los siguientes municipios y sectores aledaños:

DEPARTAMENTO	MUNICIPIOS
ARAUCA	Arauca
CASANARE	La Salina, Aguazul, Hato Corozal, Nunchía, Pore, Recetor, San Luis de Palenque, Támara, Paz de Ariporo, La Salina, Maní, Tauramena. Trinidad y Yopal.
META	La Macarena, Cabuyaro, Puerto López y Uribe.
VICHADA	Puerto Carreño, Santa Rosalía, La Primavera y Cumaribo.

Se recomienda especial atención en el Parque Nacional Natural Sierra de la Macarena y Parque Nacional Nukak.

ALERTA NARANJA: DESLIZAMIENTOS DE TIERRA

Se eleva a este nivel de alerta por deslizamientos de tierra áreas inestables localizadas en los departamentos:

DEPARTAMENTO	MUNICIPIOS
META	Acacias, Cubarral, Cumaral, El Castillo, Guamal, Lejanías, Restrepo, Villavicencio y El Calvario.

REGIÓN AMAZÓNICA

ALERTA NARANJA: DESLIZAMIENTOS DE TIERRA

Se eleva a este nivel de alerta por deslizamientos de tierra áreas inestables localizadas en los departamentos:

DEPARTAMENTO	MUNICIPIOS
CAQUETÁ	Belén de los Andaquíes, San José de Fragua.

MAR CARIBE

CONDICIONES NORMALES.

OCEANO PACÍFICO

ALERTA AMARILLA POR PLEAMAR

Desde e 15 de abril y hasta el próximo 19 de abril se espera una de las mareas astronómicas más significativas del mes en el litoral Pacífico colombiano. Por esta razón se recomienda a los habitantes costeros estar atentos a la evolución de este fenómeno.

ALERTA AMARILLA POR TIEMPO LLUVIOSO

En gran parte del Norte y Centro del Pacífico colombiano, especialmente en zonas aledañas a la costa se prevén lluvias de variada intensidad acompañadas en algunos casos por tormentas eléctricas y rachas de viento. Por esta razón se recomienda a los usuarios de pequeñas embarcaciones consultar con las Capitanías de puerto antes de zarpar.

ALERTA ROJA. PARA TOMAR ACCIÓN Advierte a los sistemas de prevención y atención de desastres sobre la amenaza que puede ocasionar un fenómeno con efectos adversos sobre la población, el cual requiere la atención inmediata por parte de la población y de los cuerpos de atención y socorro. Se emite una alerta sólo cuando la identificación de un evento extraordinario indique la probabilidad de amenaza inminente y cuando la gravedad del fenómeno implique la movilización de personas y equipos, interrumpiendo el normal desarrollo de sus actividades cotidianas.

ALERTA NARANJA. PARA PREPARARSE Indica la presencia de un fenómeno. No implica amenaza inmediata y como tanto es catalogado como un mensaje para informarse y prepararse. El aviso implica vigilancia continua ya que las condiciones son propicias para el desarrollo de un fenómeno, sin que se requiera permanecer alerta.

ALERTA AMARILLA. PARA INFORMARSE Es un mensaje oficial por el cual se difunde información. Por lo regular se refiere a eventos observados, reportados o registrados y puede contener algunos elementos de pronóstico a manera de orientación. Por sus características pretéritas y futuras difiere del aviso y de la alerta, y por lo general no está encaminado a alertar sino a informar.

CONDICIONES NORMALES Indica que no existe ninguna clase de alerta para la región o zona mencionada.

°C: grados Celsius; m: metros; mm: milímetros; msnm: metros sobre nivel del mar;

Km/h: kilómetros sobre hora

GOES: Geostationary Operational Environmental Satellites (Satélite Geoestacionario Operacional Ambiental).

GOES-13 es el designado GOES-Este, localizado en 75° W sobre el ecuador geográfico.

HLC: hora local colombiana

PNN: Parque Nacional Natural; SFF: Santuario de Fauna y Flora

Omar FRANCO TORRES, Director General
Christian EUSCATEGUI COLLAZOS, Jefe Oficina del Servicio de Pronósticos y Alertas

Profesionales en turno:

Constanza ROSERO, Gloria ARANGO, Carlos ORTEGÓN, Diego SUÁREZ, Daniel USECHE, Patricia MESA y Alberto PARDO.

Internet: <http://www.ideam.gov.co>

Correos electrónicos: servicio@ideam.gov.co, alertasideam@ideam.gov.co

Carrera 10 N° 20 - 30 ** Piso 9, Bogotá, D.C.

Teléfono: 3527160 ext. 1334-1336.

Siganos en: Twitter: @IDEAMColombia; Facebook: www.facebook.com/ideam.instituto

YouTube: Canal de InstitutoIDEAM / <http://www.youtube.com/user/InstitutoIDEAM>