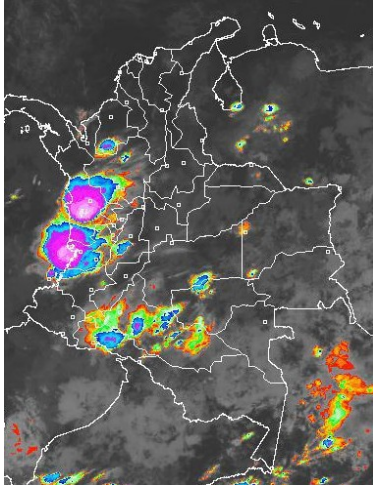


CONDICIONES HIDROMETEOROLÓGICAS ACTUALES

Durante la mañana han persistido las condiciones mayormente cubiertas hacia el Centro y Occidente del territorio nacional, situación que ha mantenido lluvias entre moderadas y fuertes principalmente en la región Pacífica colombiana sobre los departamentos de Chocó, Valle del Cauca y Cauca, mientras que en la región Caribe y la Orinoquía han predominado las condiciones parcialmente cubiertas bajo tiempo seco. En horas de la tarde y de la noche se estima fortalecimiento de la nubosidad a lo largo del territorio nacional situación que apoyara lluvias ligeras hacia el Norte de la Orinoquía y el Suroccidente de la región Caribe; hacia el resto del territorio nacional lluvias generalizadas, las más intensas sobre las regiones Pacífica, Amazónica y Centro-Occidente Andina.

IMÁGEN SATELITAL

Imagen GOES-13 * 18 de abril de 2014 * Hora 5:45 a.m. HLC



LO MÁS DESTACADO

ALERTA ROJA. PARA TOMAR ACCIÓN **ALERTA NARANJA. PARA PREPARARSE** **ALERTA AMARILLA. PARA INFORMARSE**

LLUVIAS	Descenso moderado de las lluvias, las cuales principalmente se registraron en las regiones Amazonia, Orinoquía, Andina y sectores aislados de la Pacífica. El mayor registro se obtuvo en el municipio de San José de Fragua (Casanare) , con 102.0 mm .
ALERTA ROJA	<ul style="list-style-type: none"> Por incendios de la cobertura vegetal en algunas zonas de bosques, cultivos y pastos localizadas en las regiones Caribe, Orinoquía y sectores de la Región Andina.
ALERTA NARANJA	<ul style="list-style-type: none"> Por deslizamientos de tierra en áreas inestables y de alta pendiente localizadas en la Región Pacífica, Orinoquía, Amazónica y Andina. Por incendios de la cobertura vegetal en algunas zonas de bosques, cultivos y pastos localizadas en las regiones Caribe, Orinoquía y sectores de la Región Andina.
ALERTA AMARILLA	<ul style="list-style-type: none"> Crecientes súbitas en la cuenca alta y media del río Atrato. Crecientes súbitas en varias corrientes que descienden del piedemonte Caquetense.
OTROS	Se prevé que durante la tercera semana de abril y correspondiendo con el comportamiento meteorológico para esta época del año, se acentúe la primera temporada lluviosa, en la parte del territorio nacional, condición normal para la época. El IDEAM recomienda desde ya tomar las medidas preventivas en zonas de ladera o alta pendiente ante la posibilidad de deslizamientos de tierra o crecientes súbitas.



Consulte todos los días el pronóstico del tiempo y las alertas hidrometeorológicas vigentes del IDEAM, en un formato de calidad. Alrededor de las 7:30 a. m. está a disposición del público en www.ideam.gov.co. Se puede ver también en dispositivos móviles. [AQUÍ](#)

PRONÓSTICO CONDICIONES METEOROLÓGICAS ESPECIALES

ÁREA DEL VOLCÁN CERRO MACHÍN

Durante la mañana condiciones mayormente cubiertas y presencia de precipitaciones entre ligeras y moderadas. Hacia la tarde y la noche fortalecimiento de la nubosidad con precipitaciones entre moderadas y fuertes.

EL SERVICIO GEOLOGICO COLOMBIANO lo reporta en **NIVEL AMARILLO (III): CAMBIOS EN EL COMPORTAMIENTO DE LA ACTIVIDAD VOLCANICA**. 4.80 -75.62

ELEVACIÓN (pies)	DIRECCIÓN	VELOCIDAD	
		NUDOS	Km/h
10,000	SUR	5 - 10	9 - 18
18,000	ESTE	5 - 10	9 - 18
24,000	ESTE	5 - 10	9 - 18
30,000	ESTE	5 - 10	9 - 18

ÁREA DEL VOLCÁN NEVADO DEL HUILA

A lo largo de la jornada condiciones cubiertas con precipitaciones ligeras en la mañana y entre moderadas y fuertes en horas de la tarde y la noche.

EL SERVICIO GEOLOGICO COLOMBIANO lo reporta en **NIVEL AMARILLO (III): CAMBIOS EN EL COMPORTAMIENTO DE LA ACTIVIDAD VOLCANICA**. 2.92 -76.05

ELEVACIÓN (pies)	DIRECCIÓN	VELOCIDAD	
		NUDOS	Km/h
10,000	SURESTE	5 - 10	9 - 18
18,000	ESTE	10 - 15	18 - 28
24,000	ESTE	10 - 15	18 - 28
30,000	ESTE	10 - 15	18 - 28

ÁREA DEL VOLCÁN GALERAS

Condiciones cubiertas durante todo el día, predominio de tiempo seco en horas de la mañana y presencia de precipitaciones ligeras y dispersas a diferentes horas de la tarde y de la noche.

EL SERVICIO GEOLOGICO COLOMBIANO lo reporta en **NIVEL AMARILLO (III): CAMBIOS EN EL COMPORTAMIENTO DE LA ACTIVIDAD VOLCANICA**. 1.55 -77.37

ELEVACIÓN (pies)	DIRECCIÓN	VELOCIDAD	
		NUDOS	Km/h
10,000	SURESTE	5 - 10	9 - 18
18,000	ESTE	15 - 20	28 - 37
24,000	ESTE	10 - 15	18 - 28
30,000	ESTE	10 - 15	18 - 28

ÁREA DEL VOLCÁN NEVADO DEL RUIZ

Durante la mañana condiciones mayormente cubiertas y presencia de precipitaciones entre ligeras y moderadas. Hacia la tarde y la noche fortalecimiento de la nubosidad con precipitaciones entre moderadas y fuertes.

EL SERVICIO GEOLOGICO COLOMBIANO lo reporta en **NIVEL AMARILLO (III): CAMBIOS EN EL COMPORTAMIENTO DE LA ACTIVIDAD VOLCANICA**. 4.89 -75.32

ELEVACIÓN (pies)	DIRECCIÓN	VELOCIDAD	
		NUDOS	Km/h
10,000	SURESTE	5 - 10	9 - 18
18,000	ESTE	10 - 15	18 - 28
24,000	ESTE	10 - 15	18 - 28
30,000	ESTE	5 - 10	9 - 18

PRECIPITACIONES

A continuación se relacionan los municipios donde en las últimas 24 horas se registraron precipitaciones iguales o superiores a **30.0 mm**

DEPARTAMENTO	MUNICIPIO
AMAZONAS	El Encanto (50.0).
ANTIOQUIA	Vegachí (96.0).
BOYACA	Rondón (50.2) y Zetaquirá (21.5).
CAQUETÁ	San José de Fragua (102.0), Valparaiso (84.0) y Florencia (56.0).
CASANARE	Trinidad (40.0) y Paz de Ariporo (23.0).
CAUCA	El Tambo (37.0).
CHOCÓ	Quibdó (87.7) y Lloró (87.3)
CÓRDOBA	Chinú (55.0).
CUNDINAMARCA	Guaduas (35.9).
GUAVIARE	San José del Guaviare (47.0).
HUILA	San Agustín (30.0).
META	Fuente de Oro (48.0).
PUTUMAYO	Mocoa (50.0) y Villagarzón (35.0).
TOLIMA	Mariquita (36.0), Villahermosa (28.7) y Lérica (28.0).
VALLE DEL CAUCA	Buenaventura (33.2)

TEMPERATURAS MÁXIMAS

A continuación se relacionan los municipios donde en las últimas 24 horas se registraron temperaturas iguales o superiores a **35.0°C**:

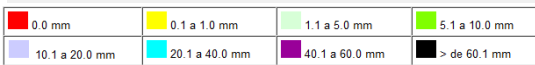
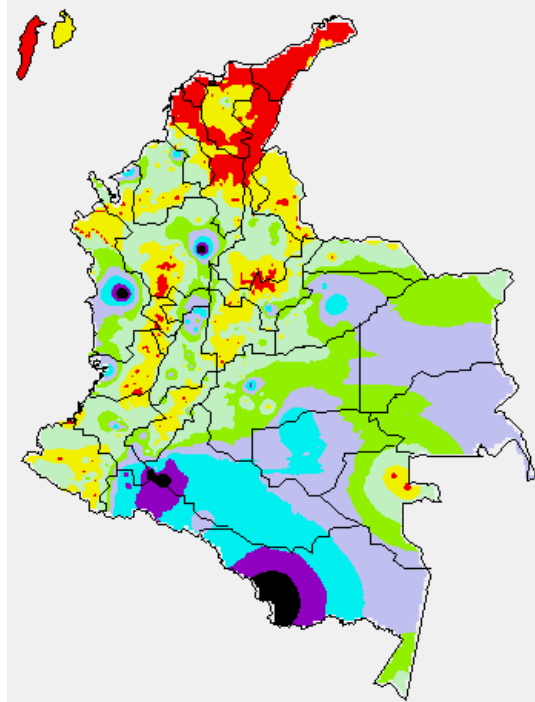
DEPARTAMENTO	MUNICIPIO
BOLÍVAR	Carmen de Bolívar (37.0), María La Baja (36.6), Zambrano (36.4) y Arjona (35.2).
CAUCA	Mercaderes (36.6).
CESAR	Valledupar (39.0), Codazzi (38.4) y Pailitas (35.6).
CÓRDOBA	Chimá (37.1), Montería (37.0), Ciénaga de Oro (35.3), Sahagún (35.2) y Tierralta (35.2).
LA GUAJIRA	Urumita (37.0) y Riohacha (35.5).
MAGDALENA	Zona Bananera (37.4), Pivijay (36.0) y Santa Marta (35.0).

CONTINUACIÓN

DEPARTAMENTO	MUNICIPIO
META	Puerto López (36.0).
SUCRE	Sampuéés (35.6) y Corozal (35.6).

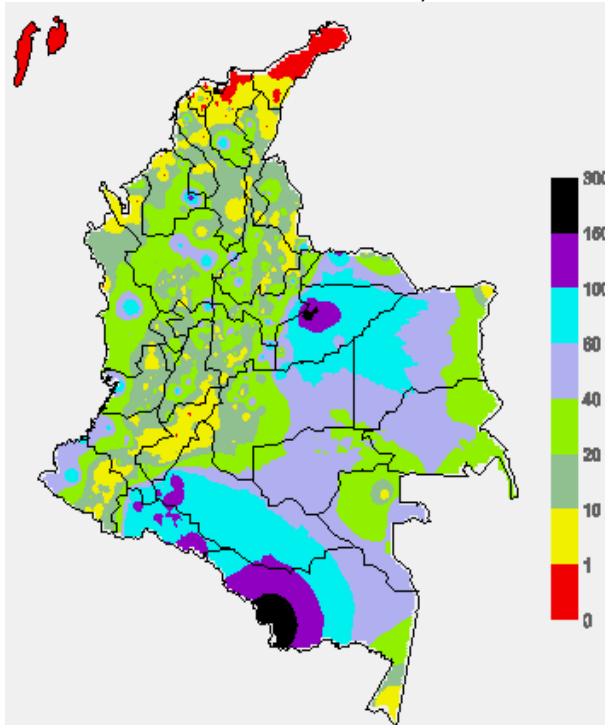
MAPA DE PRECIPITACIÓN DIARIA

Desde las 7:00 a.m. del jueves 17 de abril hasta las 7:00 a.m. del viernes 18 de abril del 2014.



MAPA DE PRECIPITACIÓN ACUMULADA DE LOS ÚLTIMOS 3 DÍAS

Desde las 7:00 a.m. del martes 15 de abril hasta las 7:00 a.m. del jueves 17 de abril de 2014



ESTADO DE LOS EMBALSES

A continuación se relacionan los volúmenes útiles diarios (expresados en porcentaje) de reservas de algunos embalses de acuerdo con información consultada en XM.

ZONA	EMBALSE	VOLUMEN ÚTIL DIARIO (%)		
ANTIOQUIA	MIEL I	38.74		
	MIRAFLORES	35.50		
	PEÑOL	53.25		
	PLAYAS	63.63		
	PORCE II	12.13		
	PORCE III	27.29		
	PUNCHINÁ	41.51		
	RIOGRANDE2	19.37		
	SAN LORENZO	40.34		
	TRONERAS	7.13		
CARIBE	URRÁ I	18.08		
CENTRO	AGREGADO BOGOTÁ	50.71	NEUSA	61.77
			SISGA	36.69
			TOMINÉ	50.68
	BETANIA	64.68		
	MUÑA	53.21		
	PRADO	67.52		
ORIENTE	CHUZA	55.81		
	ESMERALDA	21.84		
	GUAVIO	17.73		
VALLE DEL CAUCA	ALTO ANCHICAYÁ	0.00		
	CALIMA 1	68.58		
	SALVAJINA	61.27		

PRONÓSTICO METEOROLÓGICO (viernes 18 al sábado 19 de abril de 2014).

REGIÓN	PRONÓSTICO
SABANA DE BOGOTÁ	<p>VIERNES: se estima en la Ciudad en las primeras horas del día, cielo entre parcial y mayormente cubierto con tiempo seco; mientras que en la Sabana Norte y Occidente es probable la presencia de lluvias ligeras. En la tarde se incrementará la nubosidad y la probabilidad de lluvias se concentrará sobre los cerros Orientales y en sectores del Occidente y Norte tanto de la Ciudad como de la Sabana. Se estima que la temperatura máxima estará cercana a los 18 °C sobre el mediodía.</p> <p>SÁBADO: se prevé cielo parcialmente cubierto y lluvias en horas de la tarde hacia el Norte y Occidente de la ciudad y sectores dispersos de la Sabana; en la noche se espera disminuya la intensidad de las lluvias.</p>
ANDINA	<p>VIERNES: durante la mañana se estima cielo entre parcial y mayormente cubierto a lo largo de la región con lluvias de variada intensidad en sectores de Antioquia, Eje Cafetero, Occidente de Tolima y en zonas de montaña de Valle del Cauca, Cauca y Nariño. En las primeras horas de la tarde fortalecimiento de la nubosidad con presencia de lluvias en Antioquia, sectores de Cundinamarca, Occidente de Santander, Tolima y Eje Cafetero. En la noche se estima descenso en las lluvias.</p> <p>SÁBADO: se prevé en las primeras horas del día cielo parcialmente cubierto a lo largo de la región y predominio de tiempo seco, salvo por lluvias ligeras en Santander. En la tarde se incrementará la intensidad de las lluvias especialmente en Antioquia, Valle, Cauca, los Santanderes y altiplano Cundiboyacense.</p>
CARIBE	<p>VIERNES: en la mañana se espera en amplios sectores de la región cielo entre ligera y parcialmente cubierto con predominio de tiempo seco, excepto al Sur de Córdoba donde desde las primeras horas de la mañana se pronostican lluvias. En la tarde continuará cielo parcialmente cubierto y se prevé lluvias en sectores de Córdoba y Sur de los departamentos de Bolívar y Cesar.</p> <p>SÁBADO: desde las primeras horas del día se estima cielo parcialmente cubierto y predominio de tiempo seco. En la tarde aumentará la nubosidad y se presentarán lluvias en sectores de Córdoba, Sucre, Bolívar y Norte de Cesar. Éstas disminuirán en horas de la noche.</p>
ARCHIPIÉLAGO DE SAN ANDRÉS, PROVIDENCIA Y SANTA CATALINA	<p>VIERNES: cielo entre ligero y parcialmente cubierto con probabilidad de lluvias ligeras y dispersas en la mañana.</p> <p>SÁBADO: se mantendrán condiciones secas durante la jornada con cielo seminublado nublado.</p>
MAR CARIBE	<p>VIERNES: se estima en amplios sectores del área marítima nacional cielo ligeramente cubierto con predominio de tiempo seco y soleado en horas de la mañana, salvo en algunos sectores del Occidente donde se estiman lluvias desde las primeras horas del día. En la tarde a pesar de que se presentará incremento en la nubosidad prevalecerán las condiciones secas.</p> <p>SÁBADO: se espera en horas de la mañana y tarde cielo seminublado con tiempo seco y soleado, en horas de la noche es probable que se presenten lluvias de carácter ligero en el Golfo de Urabá.</p>

CONTINUACIÓN

REGIÓN	PRONÓSTICO
PACÍFICA	VIERNES: en la mañana predominarán las condiciones de cielo mayormente cubierto y se presentarán lluvias en sectores de Chocó, Valle del Cauca y Cauca. En la tarde y primeras horas de la noche persistirá la nubosidad y las lluvias a lo largo de la región las más intensas al Sur de Chocó y Valle del Cauca. SÁBADO: se presentará cielo cubierto desde las primeras horas del día; sin embargo las lluvias más intensas se registrarán en horas de la tarde sobre el litoral de Cauca Valle del Cauca y Sur de Chocó.
OCEANO PACÍFICO	VIERNES: se estima en la mañana cielo entre parcial y mayormente cubierto con lluvias de moderadas a fuertes sobre el litoral de Chocó, Valle del Cauca y Cauca, no se descarta actividad eléctrica. Se prevén lluvias en la tarde y primeras horas de la noche sobre el litoral Centro y Sur del Océano Pacífico colombiano. SÁBADO: cielo entre parcial y mayormente cubierto con probabilidad de lluvias al Centro y Sur del litoral.
INSULAR PACÍFICO	VIERNES: en la mañana cielo parcialmente cubierto con predominio de tiempo seco en Malpelo y lluvias en Gorgona. Finalizando la tarde y durante las primeras horas de la noche lluvias de ligeras a moderadas en Malpelo y de mayor intensidad en Gorgona. SÁBADO: se estima cielo mayormente cubierto y lluvias especialmente en Malpelo en horas de la tarde; en Gorgona se estiman lluvias de menor intensidad.
ORINOQUIA	VIERNES: en las primeras horas del día prevalecerá cielo parcialmente cubierto con predominio de tiempo seco en amplios sectores de la región. En la tarde se presentará incremento en la intensidad nubosidad y lluvias a lo largo de la región las más significativas en sectores de Vichada, Meta y Sur de Casanare. SÁBADO: en horas de la mañana lluvias de carácter ligero en amplios sectores del sur de la región. En la tarde se estima incremento de la nubosidad y de las lluvias en especial en Vichada y Meta.
AMAZONIA	VIERNES: en la mañana cielo entre parcial y mayormente nublado con lluvias en sectores de Caquetá, Putumayo y Guaviare. En la tarde y hasta entrada la noche se estima cielo mayormente cubierto y precipitaciones generalizadas, las lluvias más intensas se presentarán en Guaviare, Guainía y Sur de Amazonas, No se descarta actividad eléctrica en los momentos de lluvia intensa. SÁBADO: se estima a lo largo de la jornada cielo cubierto y lluvias moderadas en horas de la tarde en amplios sectores del Oriente de la región.

ALERTAS VIGENTES Y PRODUCTOS ADICIONALES

Para mayor información sobre el pronóstico del estado del tiempo, informes técnicos diarios, comunicados especiales, mapas diarios de temperaturas máximas y mínimas e información diaria de precipitación se sugiere consultar los siguientes enlaces:

- [MAPA DIARIO DE TEMPERATURA MÁXIMA.](#)
- [MAPA DIARIO DE TEMPERATURA MÍNIMA.](#)
- [INFORMACIÓN DIARIA DE PRECIPITACIÓN Y TEMPERATURA DE LOS PRINCIPALES AEROPUERTOS DEL PAÍS.](#)
- [MOSAICO MAPAS DE PRECIPITACIÓN DIARIA EN MILÍMETROS.](#)

REGIÓN CARIBE

ALERTA ROJA: INCENDIOS DE LA COBERTURA VEGETAL

Se mantiene ésta alerta debido a la amenaza alta de ocurrencia de incendios de la cobertura vegetal en zonas de bosques, cultivos y pastos, localizados en los siguientes municipios y sectores aledaños:

DEPARTAMENTO	MUNICIPIOS
ATLÁNTICO	Barranquilla, Candelaria, Galapa, Ponedera y Sabanalarga y Tubará.
BOLÍVAR	Santa Rosa, Santa Rosa Del Sur, Turbaco, Villanueva y Zambano.
CESAR	Agustín Codazzi, Bosconia, Becerril y Valledupar.
CÓRDOBA	Chima, Loricá, Los Córdoba, Montería, Moñitos, Puerto Escondido, San Antero, San Bernardo del Viento, San Pelayo.
LA GUAJIRA	Albania, Barrancas, Dibulla, Distracción, El Molino, Fonseca, Hato Nuevo, Maicao, Manaure, Riohacha, San Juan Del Cesar, Uribia, Urumita y Villanueva.
MAGDALENA	Algarrobo, Aracataca, Ciénaga, El Piñón, El Retén, Fundación, Pivijay, Puebloviejo, Remolino, Sabanas De San Ángel, Santa Marta, Sitionuevo y Zona Bananera.

Se recomienda especial atención en el Parque Nacional Natural Sierra Nevada de Santa Marta, Macuira, Santuario de Flora y Fauna Ciénaga Grande de Santa Marta y el Via Parque Isla de Salamanca.

ALERTA NARANJA: INCENDIOS DE LA COBERTURA VEGETAL

Debido al incremento de la temperatura en la región, se evidencia amenaza moderada de ocurrencia de incendios de la cobertura vegetal en zonas de bosques, cultivos y pastos, localizados en los siguientes municipios y sectores aledaños:

DEPARTAMENTO	MUNICIPIOS
ATLÁNTICO	Campo de la Cruz y Suán.
BOLIVAR	Calamar, María la Baja y Simití.
CESAR	El Copey.
CORDOBA	Montelíbano, Puerto Libertador y San Pelayo.
LA GUAJIRA	Urumita.
MAGDALENA	Cerro de San Antonio, Chivolo, Concordia, Pedraza, Salamina, Tenerife y Zapayán.
SUCRE	Chalán y Colosó.

REGIÓN ANDINA

ALERTA ROJA: INCENDIOS DE LA COBERTURA VEGETAL

Se mantiene ésta alerta debido a la amenaza alta de ocurrencia de incendios de la cobertura vegetal en zonas de bosques, cultivos y pastos, localizados en los siguientes municipios y sectores aledaños:

DEPARTAMENTO	MUNICIPIOS
ANTIOQUIA	Arboletes y Marinilla.
BOYACA	Oicatá.
CAUCA	Bolívar, Silvia y Totoró.
HUILA	Aipe, Baraya, Campoalegre, Colombia, Neiva, Paicol, Palermo, Rivera, Tarquí, Tello, Villavieja y Yaguará.
NARIÑO	Policarpa.
NORTE DE SANTANDER	Chitagá, Cúcuta, Pamplona y San Cayetano.
SANTANDER	Capitanejo.
TOLIMA	Alpujarra, Dolores, Saldaña y Purificación.
VALLE DEL CAUCA	Ansermanuevo.

Se recomienda especial atención en el Parque Nacional Natural El Cocuy, Los Nevados, Chingaza, Santuario de Flora y Fauna Guanenta Alto Rio Fonce, Páramo de Guerrero, Páramo de Rabanal, Parque Santa Emilia, Páramo de Almorzadero, Parque Santa Emilia y Páramo de Guacheneque.

ALERTA NARANJA: INCENDIOS DE LA COBERTURA VEGETAL

Debido al incremento de la temperatura en la región, se evidencia amenaza moderada de ocurrencia de incendios de la cobertura vegetal en zonas de bosques, cultivos y pastos, localizados en los siguientes municipios y sectores aledaños:

DEPARTAMENTO	MUNICIPIOS
ANTIOQUIA	Apartado.
BOYACÁ	Chivata, Combita, Cucaita, Cuitiva, Iza, Pesca, Samacá, Siachoque, Toca, Tota, Turmequé, Tuta, Úmbita y Ventaquemada
CALDAS	Salamina.
CAUCA	Balboa, Cajibío, Mercaderes y Patía.
HUILA	Algeciras, Campoalegre, Iquira y Teruel.
NARIÑO	El Peñol y Leiva.
NORTE DE SANTANDER	Chitagá, Convención, Los Patios, Lourdes, Salazar, Teorema y Villa del Rosario.
SANTANDER	Barrancabermeja.
TOLIMA	Alvarado, Chaparral, Coyaima, Guamo, Ibagué, Natagaima, Ortega, Piedras, Prado, Saldaña, San Luis y Villarrica.
VALLE DEL CAUCA	Buga.

ALERTA NARANJA: DESLIZAMIENTOS DE TIERRA

Se eleva a este nivel de alerta por deslizamientos de tierra áreas inestables localizadas en los departamentos:

DEPARTAMENTO	MUNICIPIOS
ANTIOQUIA	Apartado y San Juan de Urabá.
BOYACA	San Luis de Gaceno, Rondón y Paya.
CAUCA	Buenos Aires y Suárez.
NORTE DE SANTANDER	Abrego y Cácuta.

REGIÓN PACÍFICA

ALERTA NARANJA: DESLIZAMIENTOS DE TIERRA

Se eleva a este nivel de alerta por deslizamientos de tierra áreas inestables localizadas en los departamentos:

DEPARTAMENTO	MUNICIPIOS
CAUCA	López de Micay, El Tambo y Timbiquí.
CHOCÓ	Atrato, Río Quito, Quibdó, Cértegui, Condoto, Istmina, Nóvita, Tadó, Alto Baudó (pie de pato), Bajo Baudó (Pizarro), El Cantón del san pablo (Managrú*), Medio Baudó (Boca de Pepú), Unión panamericana (Animas), Río Iró (Santa Rita) y Medio san Juan (Andagoya).
NARIÑO	Barbacoas.
VALLE DEL CAUCA	Buenaventura.

ALERTA AMARILLA: CRECIENTES SÚBITAS EN LA CUENCA ALTA Y MEDIA DEL RÍO ATRATO
Debido a las lluvias en el sector los niveles del río Atrato y de sus principales afluentes presentan fluctuaciones con tendencia al ascenso.

REGIÓN ORINOQUIA

ALERTA NARANJA: INCENDIOS DE LA COBERTURA VEGETAL
Debido al incremento de la temperatura en la región, se evidencia amenaza moderada de ocurrencia de incendios de la cobertura vegetal en zonas de bosques, cultivos y pastos, localizados en los siguientes municipios y sectores aledaños

DEPARTAMENTO	MUNICIPIOS
ARAUCA	Arauca.

Se recomienda especial atención en el Parque Nacional Natural Sierra de la Macarena y Parque Nacional Nukak.

ALERTA NARANJA: DESLIZAMIENTOS DE TIERRA
Se eleva a este nivel de alerta por deslizamientos de tierra áreas inestables localizadas en los departamentos:

DEPARTAMENTO	MUNICIPIOS
CASANARE	Pore, Támara, Hato Corozal, Paz de Ariporo, Nunchía, y Yopal.
META	Cubarral, Restrepo, Villavicencio y El Calvario.

REGIÓN AMAZÓNICA

ALERTA NARANJA: DESLIZAMIENTOS DE TIERRA
Se eleva a este nivel de alerta por deslizamientos de tierra áreas inestables localizadas en los departamentos:

DEPARTAMENTO	MUNICIPIOS
CAQUETÁ	Morelia, Belén de los Andaquíes, Florencia, Montañita y San José del Fragua.
PUTUMAYO	Mocóa y Villagarzón.

ALERTA NARANJA: INCENDIOS DE LA COBERTURA VEGETAL
Debido al incremento de la temperatura en la región, se evidencia amenaza moderada de ocurrencia de incendios de la cobertura vegetal en zonas de bosques, cultivos y pastos, localizados en los siguientes municipios y sectores aledaños:

DEPARTAMENTO	MUNICIPIOS
CAQUETÁ	Puerto Rico y San Vicente del Caguan.

ALERTA AMARILLA: CRECIENTES SÚBITAS EN CORRIENTES DEL PIEDEMONTE CAQUETEÑO.
Continúan las precipitaciones en amplios sectores del piedemonte Caqueteño y el Macizo Colombiano, por lo cual no se descartan crecientes súbitas en las cuencas de los ríos Ortegua, El Caraño, el Hacha y la quebrada La Perdiz; por ésta situación se recomienda a pobladores de los municipios de Florencia, Montañita, El Paujil, Milán, Doncello y Puerto Rico (Caquetá), estar atentos a ésta condición hidrológica.; igual recomendación para sectores en la cuenca alta y media de los ríos Putumayo y Mocóa, en el departamento del Putumayo.

MAR CARIBE

ALERTA AMARILLA: PLEAMAR
Hasta el próximo 22 de abril se espera una de las mareas astronómicas más significativas del mes en el litoral Caribe colombiano y en el Archipiélago de San Andrés, Providencia y Santa Catalina. Por esta razón, se recomienda a los habitantes costeros estar atentos a la evolución de este fenómeno.

OCEANO PACÍFICO

ALERTA AMARILLA: PLEAMAR
Hasta el próximo 19 de abril se espera una de las mareas astronómicas más significativas del mes en el litoral Pacífico colombiano. Por esta razón se recomienda a los habitantes costeros estar atentos a la evolución de este fenómeno.

ALERTA ROJA: PARA TOMAR ACCIÓN Advierte a los sistemas de prevención y atención de desastres sobre la amenaza que puede ocasionar un fenómeno con efectos adversos sobre la población, el cual requiere la atención inmediata por parte de la población y de los cuerpos de atención y socorro. Se emite una alerta sólo cuando la identificación de un evento extraordinario indique la probabilidad de amenaza inminente y cuando la gravedad del fenómeno implique la movilización de personas y equipos, interrumpiendo el normal desarrollo de sus actividades cotidianas.

ALERTA NARANJA: PARA PREPARARSE Indica la presencia de un fenómeno. No implica amenaza inmediata y como tanto es catalogado como un mensaje para informarse y prepararse. El aviso implica vigilancia continua ya que las condiciones son propicias para el desarrollo de un fenómeno, sin que se requiera permanecer alerta.

ALERTA AMARILLA: PARA INFORMARSE Es un mensaje oficial por el cual se difunde información. Por lo regular se refiere a eventos observados, reportados o registrados y puede contener algunos elementos de pronóstico a manera de orientación. Por sus características pretéritas y futuras difiere del aviso y de la alerta, y por lo general no está encaminado a alertar sino a informar.

CONDICIONES NORMALES Indica que no existe ninguna clase de alerta para la región o zona mencionada.

°C: grados Celsius; m: metros; mm: milímetros; msnm: metros sobre nivel del mar;

Km/h: kilómetros sobre hora

GOES: Geostationary Operational Environmental Satellites (Satélite Geoestacionario Operacional Ambiental).

GOES-13 es el designado GOES-Este, localizado en 75° W sobre el ecuador geográfico.

HLC: hora local colombiana

PNN: Parque Nacional Natural; SFF: Santuario de Fauna y Flora

Omar FRANCO TORRES, Director General
Christian EUSCATEGUI COLLAZOS, Jefe Oficina del Servicio de Pronósticos y Alertas

Profesionales en turno:
Henry ROMERO, Patricia LEÓN, Jhon VALENCIA, Patricia MESA y Alberto PARDO.
Internet: <http://www.ideam.gov.co>

Correos electrónicos: servicio@ideam.gov.co, alertasideam@ideam.gov.co

Carrera 10 N° 20 - 30 ** Piso 9, Bogotá, D.C.

Teléfono: 3527160 ext. 1334-1336.

Siganos en: Twitter: @IDEAMColombia; Facebook: www.facebook.com/ideam.instituto
YouTube: Canal de InstitutoIDEAM / <http://www.youtube.com/user/InstitutoIDEAM>