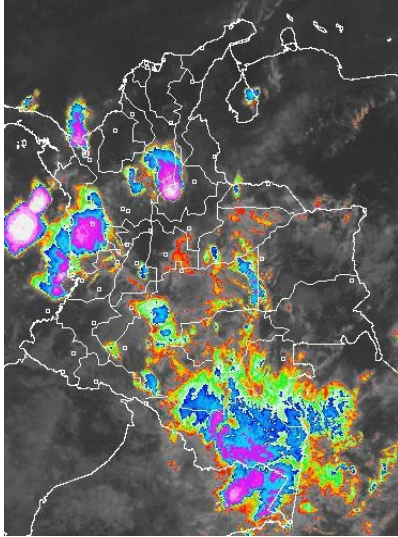


CONDICIONES HIDROMETEOROLÓGICAS ACTUALES

Gran parte del territorio nacional amanece el día de hoy con condiciones nubosas. Las lluvias acompañadas en algunos casos de tormentas eléctricas se han registrado desde temprano en sectores de Chocó, Antioquia, Santander, Tolima, Meta, Casanare, Guaviare, Caquetá, Vaupés y Amazonas. En la región Caribe, incluidas áreas marítima e insular y en sectores de Cauca, Nariño, Putumayo, Norte de Santander y Altiplano Cundiboyacense por el contrario ha predominado el tiempo seco con cielos parcialmente nublados. El pronóstico para los próximos días nos indica un incremento de las precipitaciones en amplias zonas del país condición que aumentará la amenaza por deslizamientos de tierra y crecientes súbitas en zonas de alta pendiente.

IMÁGEN SATELITAL

Imagen GOES-13 * 21 de abril de 2014 * Hora 7:45 a.m. HLC



LO MÁS DESTACADO

ALERTA ROJA. PARA TOMAR ACCIÓN **ALERTA NARANJA. PARA PREPARARSE** **ALERTA AMARILLA. PARA INFORMARSE**

LLUVIAS	Descenso considerable de las precipitaciones las cuales principalmente se registraron en las regiones Pacífica y Andina, sectores aislados de las regiones Amazonia y Pacífica. El mayor registro se obtuvo en el municipio de Condoto (Chocó), con 135.0 mm.
ALERTA ROJA	<ul style="list-style-type: none"> Por incendios de la cobertura vegetal en algunas zonas de bosques, cultivos y pastos localizadas en las regiones Caribe y sectores de la Región Andina. Se destaca que ésta condición tiende a disminuir debido al ingreso de humedad durante los últimos días a lo largo del territorio nacional.
ALERTA NARANJA	<ul style="list-style-type: none"> Por deslizamientos de tierra en áreas inestables y de alta pendiente localizadas en la Región Pacífica, Orinoquia, Amazónica y Andina. Por incendios de la cobertura vegetal en algunas zonas de bosques, cultivos y pastos localizadas en las regiones Caribe y sectores de la Región Andina.
ALERTA AMARILLA	<ul style="list-style-type: none"> Crecientes súbitas en varias corrientes que descienden del piedemonte Caquetense. Crecientes lentas en el río Meta y en varios de sus afluentes.
OTROS	<ul style="list-style-type: none"> Se prevé que durante la tercera semana de abril y correspondiendo con el comportamiento meteorológico para ésta época del año, se acentúe la primera temporada lluviosa, en la parte del territorio nacional, condición normal para la época. El IDEAM recomienda desde ya tomar las medidas preventivas en zonas de ladera o alta pendiente ante la posibilidad de deslizamientos de tierra o crecientes súbitas. Se prevé continúe el ingreso de humedad en amplios sectores de la región Caribe, por lo cual se pueden registrar incrementos moderados de los niveles de los ríos.

PRONÓSTICO CONDICIONES METEOROLÓGICAS ESPECIALES

ÁREA DEL VOLCÁN CERRO MACHÍN

En el área se prevén condiciones nubosas durante la jornada con precipitaciones de variada intensidad después del mediodía y durante algunas horas de la noche.

El Servicio Geológico Colombiano lo reporta en **NIVEL AMARILLO (III): CAMBIOS EN EL COMPORTAMIENTO DE LA ACTIVIDAD VOLCANICA.** 4.80 -75.62

ELEVACIÓN (pies)	DIRECCIÓN	VELOCIDAD	
		NUDOS	Km/h
10,000	VARIABLE	5	9
18,000	SURESTE	5	9
24,000	SURESTE	10 - 15	18 - 28
30,000	SURESTE	10 - 20	18 - 36

ÁREA DEL VOLCÁN NEVADO DEL HUILA

Cielo entre parcialmente nublado y nublado con lluvias ligeras a diferentes horas.

El Servicio Geológico Colombiano lo reporta en **NIVEL AMARILLO (III): CAMBIOS EN EL COMPORTAMIENTO DE LA ACTIVIDAD VOLCANICA.** 2.92 -76.05

ELEVACIÓN (pies)	DIRECCIÓN	VELOCIDAD	
		NUDOS	Km/h
10,000	SURESTE	5	9
18,000	SURESTE	5 - 10	9 - 18
24,000	SURESTE	10 - 20	18 - 36
30,000	SURESTE	10 - 15	18 - 28

ÁREA DEL VOLCÁN GALERAS

En el día predominará el tiempo seco con nubosidad variable, al atardecer y durante algunas horas de la noche son estimadas precipitaciones ligeras.

El Servicio Geológico Colombiano lo reporta en **NIVEL AMARILLO (III): CAMBIOS EN EL COMPORTAMIENTO DE LA ACTIVIDAD VOLCANICA.** 1.55 -77.37

ELEVACIÓN (pies)	DIRECCIÓN	VELOCIDAD	
		NUDOS	Km/h
10,000	SURESTE	5 - 10	9 - 18
18,000	ESTE	10 - 20	18 - 36
24,000	ESTE	10 - 20	18 - 36
30,000	SURESTE	10 - 20	18 - 36

ÁREA DEL VOLCÁN NEVADO DEL RUIZ

Se prevén lluvias desde el mediodía en adelante, luego de una mañana seca pero nubosa.

El Servicio Geológico Colombiano lo reporta en **NIVEL AMARILLO (III): CAMBIOS EN EL COMPORTAMIENTO DE LA ACTIVIDAD VOLCANICA.** 4.89 -75.32

ELEVACIÓN (pies)	DIRECCIÓN	VELOCIDAD	
		NUDOS	Km/h
10,000	SUR	5	9
18,000	ESTE	5 - 10	9 - 18
24,000	SURESTE	10 - 15	18 - 28
30,000	SURESTE	10 - 20	18 - 36



Consulte todos los días el pronóstico del tiempo y las alertas hidrometeorológicas vigentes del IDEAM, en un formato de calidad. Alrededor de las 7:30 a. m. está a disposición del público en www.ideam.gov.co. Se puede ver también en dispositivos móviles. [AQUÍ](#)

PRECIPITACIONES

A continuación se relacionan los municipios donde en las últimas 24 horas se registraron precipitaciones iguales o superiores a **20 mm**

DEPARTAMENTO	MUNICIPIO
AMAZONAS	Leticia (35.3).
ANTIOQUIA	Yondó (44.0) y Abriaquí (35.0)
BOYACA	Campo Hermoso (50.0) y Muzo (32.5).
CAUCA	Buenos Aires (21.0).
CESAR	Valledupar (30.0).
CHOCÓ	Condoto (135.0) , Istmina (40.0) y Medio San Juan (24.0).
CÓRDOBA	Puerto Escondido (47.0)
MAGDALENA	Santa Marta (42.0).
META	Vista Hermosa (44.0), Restrepo (37.0), Villavicencio (34.0), El Dorado (33.0), San Juan de Arama (29.0), Cubarral (28.0) y La Macarena (21.0).
NORTE DE SANTANDER	Toledo (35.0).
PUTUMAYO	Puerto Leguizamó (20.0).
SANTANDER	San Gil (44.0) y Mogotes (22.5).

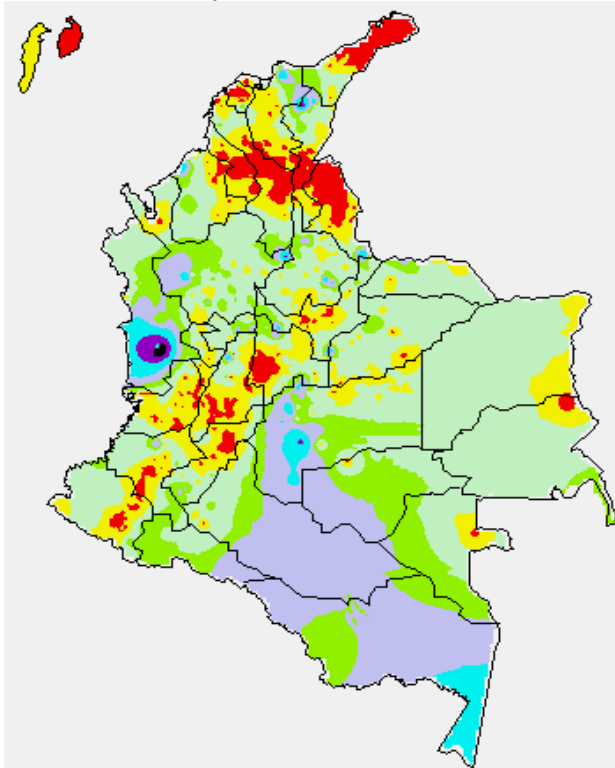
TEMPERATURAS MÁXIMAS

A continuación se relacionan los municipios donde en las últimas 24 horas se registraron temperaturas iguales o superiores a **35.0°C**:

DEPARTAMENTO	MUNICIPIO
ATLÁNTICO	Manatí (35.2) y Barranquilla (35.0).
BOLÍVAR	Carmen de Bolívar (36.0), Zambrano (35.8) y María La Baja (35.6).
CESAR	Valledupar (38.0), Codazzi (33.0)
CUNDINAMARCA	Puerto Salgar (36.0).
CÓRDOBA	Tierralta (35.4).
LA GUAJIRA	Urumita (36.4), Riohacha (36.0)
MAGDALENA	Zona Bananera (38.2) y Pivijay (38.0).
TOLIMA	Natagaima (39.2) y Ambalema (36.4).

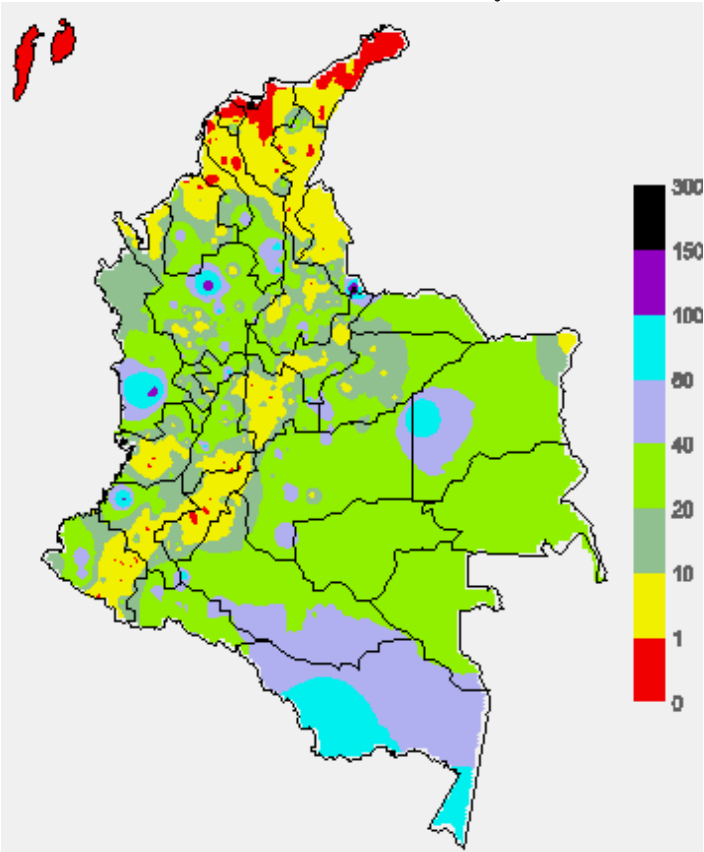
MAPA DE PRECIPITACIÓN DIARIA

Desde las 7:00 a.m. del domingo 20 de abril hasta las 7:00 a.m. del lunes 21 de abril del 2014.



MAPA DE PRECIPITACIÓN ACUMULADA DE LOS ÚLTIMOS 3 DÍAS

Desde las 7:00 a.m. del viernes 18 de abril hasta las 7:00 a.m. del domingo 20 de abril de 2014



ESTADO DE LOS EMBALSES

A continuación se relacionan los volúmenes útiles diarios (expresados en porcentaje) de reservas de algunos embalses de acuerdo con información consultada en XM.

ZONA	EMBALSE	VOLUMEN ÚTIL DIARIO (%)		
ANTIOQUIA	MIEL I	41.17		
	MIRAFLORES	34.93		
	PEÑOL	51.94		
	PLAYAS	51.55		
	PORCE II	17.48		
	PORCE III	38.11		
	PUNCHINÁ	42.21		
	RIOGRANDE2	19.31		
	SAN LORENZO	45.20		
CARIBE	TRONERAS	36.79		
	URRÁ I	19.25		
CENTRO	AGREGADO BOGOTÁ	50.45	NEUSA	61.77
			SISGA	36.65
			TOMINÉ	50.36
		BETANIA	67.24	
		MUÑA	67.77	
ORIENTE	PRADO	65.16		
	CHUZA	55.21		
	ESMERALDA	21.16		
VALLE DEL CAUCA	GUAVIO	18.71		
	ALTO ANCHICAYÁ	8.94		
	CALIMA 1	68.27		
	SALVAJINA	60.81		

PRONÓSTICO METEOROLÓGICO (lunes 21 y martes 22 de abril de 2014).

REGIÓN	PRONÓSTICO
SABANA DE BOGOTÁ	<p>LUNES: en el área se esperan nubes densas durante la jornada con predominio de tiempo seco en la mañana, después del mediodía y durante algunas horas de la noche son estimadas precipitaciones en el Nororiente y Suroccidente de la Ciudad y de la Sabana.</p> <p>MARTES: en la mañana predominarán las condiciones secas, en horas de la tarde se pronostican lluvias dispersas y en la noche prevalecerá el tiempo seco con nubosidad variada.</p>
ANDINA	<p>LUNES: cielo entre parcialmente nublado y nublado con lluvias ligeras durante la mañana en zonas de Antioquia, Huila y Santander, en el resto de la región persistirán las condiciones secas. En horas de la tarde y noche se estima abundante nubosidad con precipitaciones y descargas eléctricas en amplias zonas de Antioquia, Risaralda, Quindío, Caldas, Santander, Oriente de Cundinamarca, Boyacá, Tolima, Huila y Valle del Cauca.</p> <p>MARTES: en gran parte de la región predominará el tiempo seco por la mañana, salvo en sectores del Nororiente de Cundinamarca, Antioquia, Risaralda y Caldas donde son esperadas precipitaciones. Al final de la tarde y durante algunas horas de noche continuarán las lluvias en sectores de los departamentos antes mencionados y se reactivarán en zonas de Santander, Boyacá, Quindío y Valle del Cauca.</p>
CARIBE	<p>LUNES: cielo parcialmente cubierto con tiempo seco por la mañana, después del mediodía y durante algunas horas de la noche se esperan precipitaciones con descargas eléctricas en algunos casos, en el Sur de los departamentos de Bolívar, Cesar y Magdalena y en áreas de Sucre, Córdoba y Urabá.</p> <p>MARTES: en gran parte de la región prevalecerán las condiciones secas hasta entrada la tarde, excepto en zonas del Urabá y Córdoba donde se pronostican lluvias de variada intensidad temprano en la mañana y durante algunas horas de la tarde y noche. En áreas de Magdalena, Cesar, Bolívar y Sucre se estiman precipitaciones con tormentas eléctricas después del mediodía y por la noche, luego de una mañana seca.</p>
ARCHIPIÉLAGO DE SAN ANDRÉS, PROVIDENCIA Y SANTA CATALINA	<p>LUNES: aunque en el archipiélago son pronosticadas condiciones secas, no se descartan lloviznas esporádicas.</p> <p>MARTES: cielo entre despejado y parcialmente nublado con lluvias ocasionales durante la jornada.</p>
MAR CARIBE	<p>LUNES: en la mayor parte de la zona marítima nacional se prevé tiempo seco con nubes dispersas, salvo en el Golfo de Urabá y enfrente del litoral cordobés donde se prevén lluvias a diferentes horas, acompañadas en algunos casos de tormentas eléctricas. En el área de San Andrés y Providencia no se descartan precipitaciones esporádicas.</p> <p>MARTES: en gran parte del Caribe colombiano predominarán las condiciones secas con cielo entre despejado y parcialmente nublado, excepto en el archipiélago donde se advierten precipitaciones ocasionales, y en el Golfo de Urabá donde se estiman precipitaciones de variada intensidad con actividad eléctrica</p>

CONTINUACIÓN

REGIÓN	PRONÓSTICO
PACÍFICA	LUNES: en amplios sectores de Chocó y Valle del Cauca se espera tiempo nuboso durante el día y la noche, con precipitaciones y tormentas eléctricas en algunos casos. En Cauca y Nariño predominará el tiempo seco hasta entrada la tarde, luego se pronostican lluvias dispersas. MARTES: a lo largo de la región se prevén condiciones lluviosas desde temprano, especialmente en sectores de Chocó. En zonas de Valle del Cauca, Cauca y Nariño se advierten precipitaciones al atardecer y durante algunas horas de la noche, luego de una mañana seca.
OCÉANO PACÍFICO	LUNES: en la mayor parte del área marítima colombiana se pronostican condiciones lluviosas con posibilidad en algunos casos de descargas eléctricas. MARTES: en el centro y Norte del Pacífico nacional se pronostican lluvias con tormentas eléctricas a diferentes horas del día y la noche. En el Sur por el contrario predominará el tiempo seco.
INSULAR PACÍFICO	LUNES: en Malpelo y Gorgona se prevén lluvias ligeras y esporádicas durante la jornada. MARTES: en Malpelo aunque se pronostica tiempo seco no se descartan precipitaciones ocasionales después del mediodía. En Gorgona prevalecerán las condiciones nubosas con lluvias a diferentes horas.
ORINOQUIA	LUNES: en la mayor parte de la región se prevén nubes densas durante la jornada con precipitaciones entre ligeras a moderadas, las lluvias de mayor consideración pronosticadas hacia el Piedemonte llanero y al Sur del Meta. MARTES: cielo parcialmente nublado con lluvias en gran parte de la región, las más fuertes estimadas después del mediodía y durante la noche.
AMAZONIA	LUNES: en la región se espera abundante nubosidad durante la jornada con lluvias y descargas eléctricas, particularmente en Caquetá, Guaviare, Vaupés y Amazonas donde se estiman las precipitaciones más intensas. MARTES: cielo entre parcialmente cubierto y cubierto con precipitaciones a diferentes horas a lo largo del Piedemonte amazónico, a la altura de Caquetá y Putumayo. Después del mediodía y durante la noche persistirán las lluvias en áreas de los departamentos antes mencionados y se reactivarán en sectores de Guaviare, Guainía, Vaupés y Amazonas. Probabilidad de tormentas eléctricas.

ALERTAS VIGENTES Y PRODUCTOS ADICIONALES

Para mayor información sobre el pronóstico del estado del tiempo, informes técnicos diarios, comunicados especiales, mapas diarios de temperaturas máximas y mínimas e información diaria de precipitación se sugiere consultar los siguientes enlaces:

- [MAPA DIARIO DE TEMPERATURA MÁXIMA.](#)
- [MAPA DIARIO DE TEMPERATURA MÍNIMA.](#)
- [INFORMACIÓN DIARIA DE PRECIPITACIÓN Y TEMPERATURA DE LOS PRINCIPALES AEROPUERTOS DEL PAÍS.](#)
- [MOSAICO MAPAS DE PRECIPITACIÓN DIARIA EN MILÍMETROS](#)

REGIÓN CARIBE

ALERTA ROJA: INCENDIOS DE LA COBERTURA VEGETAL

Se mantiene ésta alerta debido a la amenaza alta de ocurrencia de incendios de la cobertura vegetal en zonas de bosques, cultivos y pastos, localizados en los siguientes municipios y sectores aledaños:

DEPARTAMENTO	MUNICIPIOS
ATLÁNTICO	Barranquilla, Campo de la cruz, Candelaria, Galapa, Palmar de Varela, Ponedera, Puerto Colombia, Santo Tomás, Tubará.
BOLÍVAR	Zambrano.
CESAR	Agustín Codazzi, Becerril, Bosconia, Valledupar.
CÓRDOBA	Lorica y San Bernardo del Viento.
LA GUAJIRA	Albania, Barrancas, Dibulla, Distracción, El molino, Hato nuevo, Maicao, Manaure, Riohacha, San Juan del cesar, Uribia, Urumita, Villanueva.
MAGDALENA	Algarrobo, Aracataca, Ciénaga, El retén, Fundación, Pivijay, Pueblo Viejo, Remolino, Sabanas de san Ángel, Salamina, Santa Marta, Sitionuevo, Zona bananera.
SUCRE	Chalán y Coloso.

Se recomienda especial atención en los Parques Nacional Natural Sierra Nevada de Santa Marta, Macuira y Ciénaga grande de Santa Marta.

ALERTA NARANJA: INCENDIOS DE LA COBERTURA VEGETAL

Debido al incremento de la temperatura en la región, se evidencia amenaza moderada de ocurrencia de incendios de la cobertura vegetal en zonas de bosques, cultivos y pastos, localizados en los siguientes municipios y sectores aledaños:

DEPARTAMENTO	MUNICIPIOS
ATLANTICO	Sabanalarga y Suan.
BOLIVAR	Calamar, Santa Rosa y Turbaco.
CORDOBA	Chimá, Puerto Escondido, San Antero.
LA GUAJIRA	Fonseca.

REGIÓN ANDINA

ALERTA ROJA: INCENDIOS DE LA COBERTURA VEGETAL.

Se mantiene ésta alerta debido a la amenaza alta de ocurrencia de incendios de la cobertura vegetal en zonas de bosques, cultivos y pastos, localizados en los siguientes municipios y sectores aledaños:

DEPARTAMENTO	MUNICIPIOS
ANTIOQUIA	Arboletes.
HUILA	Colombia, Palermo y Rivera
TOLIMA	Alpujarra y Dolores.

ALERTA NARANJA: INCENDIOS DE LA COBERTURA VEGETAL

Debido al incremento de la temperatura en la región, se evidencia amenaza moderada de ocurrencia de incendios de la cobertura vegetal en zonas de bosques, cultivos y pastos, localizados en los siguientes municipios y sectores aledaños:

DEPARTAMENTO	MUNICIPIOS
CAUCA	Silvia y Totoró.
HUILA	Baraya, Tarqui y Yaguará.
NORTE DE SANTANDER	Cúcuta.

ALERTA NARANJA: DESLIZAMIENTOS DE TIERRA

Se eleva a este nivel de alerta por deslizamientos de tierra áreas inestables localizadas en los departamentos:

DEPARTAMENTO	MUNICIPIOS
ANTIOQUIA	Vegachí, Yalí y San Francisco.
BOYACÁ	Santa María, San Luis de Gaceno, Rondón y Paya.
NORTE DE SANTANDER	Toledo y Chitagá.

REGIÓN PACÍFICA

ALERTA NARANJA: DESLIZAMIENTOS DE TIERRA

Se eleva a este nivel de alerta por deslizamientos de tierra áreas inestables localizadas en los departamentos:

DEPARTAMENTO	MUNICIPIOS
CAUCA	Puerto López, Piamonte, Buenos Aires y El Tambo.
CHOCÓ	Atrato, Rio Quito, Quibdó, Cértegui, Condoto, Istmina, Nóvita, Tadó, Alto Baudó (pie de pato), Bajo Baudó (Pizarro), El Cantón del San Pablo (Managrú), Medio Baudó (Boca de Pepú), Unión panamericana (Animas), Rio Iró (Santa Rita) y Medio san Juan (Andagoya).

REGIÓN ORINOQUIA

ALERTA NARANJA: DESLIZAMIENTOS DE TIERRA

Se eleva a este nivel de alerta por deslizamientos de tierra áreas inestables localizadas en los departamentos:

DEPARTAMENTO	MUNICIPIOS
CASANARE	Pore, Támara, Hato Corozal, Paz de Ariporo, Nunchía, y El Yopal.
META	Restrepo y Villavicencio.

ALERTA AMARILLA: CRECIENTES LENTAS EN LA CUENCA DEL RÍO META.

Aunque moderadamente disminuyeron las lluvias en amplios sectores del piedemonte llanero, no se descarta la posibilidad de incrementos moderados del río Meta y de varios de sus afluentes, especialmente en la parte alta (estribaciones del piedemonte llanero). Por ésta situación se sugiere a los pobladores de Puerto López permanecer atentos ante la eventualidad de crecidas lentas, debido a que se pronostica la reactivación de las lluvias en el sector.

REGIÓN AMAZÓNICA

ALERTA NARANJA: DESLIZAMIENTOS DE TIERRA

Se eleva a este nivel de alerta por deslizamientos de tierra áreas inestables localizadas en los departamentos:

DEPARTAMENTO	MUNICIPIOS
CAQUETÁ	Pajuil, Florencia, Montañita, Belén de los Andaquíes y San José del Fragua.
PUTUMAYO	Mocóa.

ALERTA AMARILLA: CRECIENTES SÚBITAS EN CORRIENTES DEL PIEDEMONTA CAQUETEÑO.

Aunque moderadamente han disminuido las lluvias en sectores del piedemonte Caquetense y el Macizo Colombiano, todavía se mantienen en el rango de medios a altos los niveles de los ríos Orteguzza, El Caraño, el Hacha y la quebrada La Perdiz; por esta situación se recomienda a pobladores de los municipios de Florencia, Montañita, El Paujil, Milán, Doncello y Puerto Rico (Caquetá), estar atentos a esta condición hidrológica, ante la eventualidad de crecientes súbitas. Igual recomendación para sectores en la cuenca alta y media de los ríos Putumayo y Mocoa, en el departamento del Putumayo.

MAR CARIBE

ALERTA AMARILLA: PLEAMAR

Hasta mañana se espera una de las mareas astronómicas más significativas del mes en el litoral Caribe colombiano y en el Archipiélago de San Andrés, Providencia y Santa Catalina. Por esta razón, se recomienda a los habitantes costeros estar atentos a la evolución de este fenómeno.

OCÉANO PACÍFICO

ALERTA AMARILLA: TIEMPO LLUVIOSO.

En amplios sectores del Pacífico colombiano, especialmente en zonas aledañas a la costa se prevén lluvias de variada intensidad acompañadas en algunos casos por tormentas eléctricas y rachas de viento. Por esta razón se recomienda a los usuarios de pequeñas embarcaciones consultar con las Capitanías de puerto antes de zarpar.

ALERTA ROJA. PARA TOMAR ACCIÓN Advierte a los sistemas de prevención y atención de desastres sobre la amenaza que puede ocasionar un fenómeno con efectos adversos sobre la población, el cual requiere la atención inmediata por parte de la población y de los cuerpos de atención y socorro. Se emite una alerta sólo cuando la identificación de un evento extraordinario indique la probabilidad de amenaza inminente y cuando la gravedad del fenómeno implique la movilización de personas y equipos, interrumpiendo el normal desarrollo de sus actividades cotidianas.

ALERTA NARANJA. PARA PREPARARSE Indica la presencia de un fenómeno. No implica amenaza inmediata y como tanto es catalogado como un mensaje para informarse y prepararse. El aviso implica vigilancia continua ya que las condiciones son propicias para el desarrollo de un fenómeno, sin que se requiera permanecer alerta.

ALERTA AMARILLA. PARA INFORMARSE Es un mensaje oficial por el cual se difunde información. Por lo regular se refiere a eventos observados, reportados o registrados y puede contener algunos elementos de pronóstico a manera de orientación. Por sus características preventivas y futuras difiere del aviso y de la alerta, y por lo general no está encaminado a alertar sino a informar.

CONDICIONES NORMALES Indica que no existe ninguna clase de alerta para la región o zona mencionada.

°C: grados Celsius; m: metros; mm: milímetros; msnm: metros sobre nivel del mar;

Km/h: kilómetros sobre hora

GOES: Geostationary Operational Environmental Satellites (Satélite Geoestacionario Operacional Ambiental).

GOES-13 es el designado GOES-Este, localizado en 75° W sobre el ecuador geográfico.

HLC: hora local colombiana

PNN: Parque Nacional Natural; SFF: Santuario de Fauna y Flora

Omar FRANCO TORRES, Director General
Christian EUSCATEGUI COLLAZOS, Jefe Oficina del Servicio de Pronósticos y Alertas

Profesionales en turno:

Claudia CONTRERAS, Juan ALAMEDA, Hanner ORJUELA, Daniel USECHE, Mauricio TORRES y Alberto PARDO.

Internet: <http://www.ideam.gov.co>

Correos electrónicos: servicio@ideam.gov.co, alertasideam@ideam.gov.co

Carrera 10 N° 20 - 30 ** Piso 9, Bogotá, D.C.

Teléfono: 3527160 ext. 1334-1336.

Siganos en: Twitter: @IDEAMColombia; Facebook: www.facebook.com/ideam.instituto
YouTube: Canal de Instituto IDEAM / <http://www.youtube.com/user/InstitutoIDEAM>