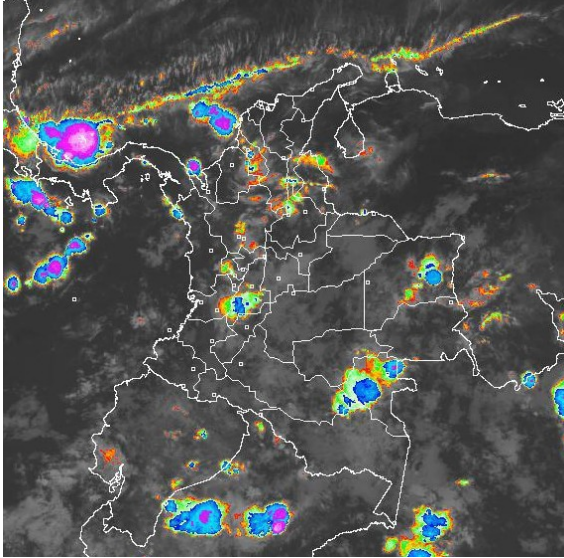


## CONDICIONES HIDROMETEOROLÓGICAS ACTUALES

En gran parte del territorio nacional, ha predominado el tiempo seco desde la madrugada, salvo en el Sur de Bolívar, Sucre, Córdoba y Urabá, en la Región Caribe; al igual que en zonas de Antioquia y Tolima en la Andina, y Vichada, Guainía y Vaupés, en la Amazonia donde se han registrado condiciones nubosas con precipitaciones de variada intensidad. El pronóstico del estado del tiempo para los siguientes días, nos indica la continuidad de las lluvias durante las tardes y noches en amplios sectores de las regiones Caribe, centro y Norte de la Pacífica, Andina, incluido el piedemonte oriental de la cordillera oriental y en el Oriente de la Amazonia y Orinoquia.

### IMÁGEN SATELITAL

Imagen GOES-13 \* 27 de abril de 2014 \* Hora 7:15 a.m. HLC



### PRONÓSTICO CONDICIONES METEOROLÓGICAS ESPECIALES

#### ÁREA DEL VOLCÁN CERRO MACHÍN

Nubosidad variable a lo largo de la jornada con lluvias entre ligeras a moderadas a diferentes horas.

El Servicio Geológico Colombiano lo reporta en **NIVEL AMARILLO (III): CAMBIOS EN EL COMPORTAMIENTO DE LA ACTIVIDAD VOLCANICA**, 4.80 -75.62

ELEVACIÓN (pies)	DIRECCIÓN	VELOCIDAD	
		NUDOS	Km/h
10,000	SUR	5	9
18,000	SURESTE	5 - 10	9 - 18
24,000	SURESTE	5 - 10	9 - 18
30,000	ESTE	5 - 10	9 - 18

#### ÁREA DEL VOLCÁN NEVADO DEL HUILA

En el área se estiman condiciones nubosas con precipitaciones intermitentes.

El Servicio Geológico Colombiano lo reporta en **NIVEL AMARILLO (III): CAMBIOS EN EL COMPORTAMIENTO DE LA ACTIVIDAD VOLCANICA**, 2.92 -76.05

ELEVACIÓN (pies)	DIRECCIÓN	VELOCIDAD	
		NUDOS	Km/h
10,000	SURESTE	5	9
18,000	SURESTE	10 - 15	18 - 28
24,000	SURESTE	10 - 15	18 - 28
30,000	NORESTE	10 - 15	18 - 28

#### ÁREA DEL VOLCÁN GALERAS

Cielo parcialmente nublado con predominio de tiempo seco.

El Servicio Geológico Colombiano lo reporta en **NIVEL AMARILLO (III): CAMBIOS EN EL COMPORTAMIENTO DE LA ACTIVIDAD VOLCANICA**, 1.55 -77.37

ELEVACIÓN (pies)	DIRECCIÓN	VELOCIDAD	
		NUDOS	Km/h
10,000	SURESTE	5	9
18,000	SURESTE	10 - 20	18 - 36
24,000	ESTE	10 - 20	18 - 36
30,000	NORESTE	15 - 20	28 - 37

#### ÁREA DEL VOLCÁN NEVADO DEL RUIZ

Se pronostican nubes densas en el área con precipitaciones de variada intensidad, especialmente después del mediodía y durante la noche.

El Servicio Geológico Colombiano lo reporta en **NIVEL AMARILLO (III): CAMBIOS EN EL COMPORTAMIENTO DE LA ACTIVIDAD VOLCANICA**, 4.89 -75.32

ELEVACIÓN (pies)	DIRECCIÓN	VELOCIDAD	
		NUDOS	Km/h
10,000	SUR	5	9
18,000	SURESTE	5 - 10	9 - 18
24,000	SURESTE	5 - 10	9 - 18
30,000	ESTE	5 - 10	9 - 18

### LO MÁS DESTACADO

**ALERTA ROJA. PARA TOMAR ACCIÓN** **ALERTA NARANJA. PARA PREPARARSE** **ALERTA AMARILLA. PARA INFORMARSE**

<b>LLUVIAS</b>	Las precipitaciones más importantes se presentaron sobre la región Caribe alcanzando el mayor volumen, el municipio de: <b>Zona Bananera (Magdalena), con 75.4 mm.</b>
<b>ALERTA ROJA</b>	<ul style="list-style-type: none"> <li>Por deslizamientos de tierra en áreas inestables y de alta pendiente localizadas en la Región Orinoquia, especialmente en el departamento del Meta.</li> </ul>
<b>ALERTA NARANJA</b>	<ul style="list-style-type: none"> <li>Por deslizamientos de tierra en áreas inestables y de alta pendiente localizadas en la Región Pacífica, Orinoquia, Amazónica y Andina.</li> <li>Por incendios de la cobertura vegetal en algunas zonas de bosques, cultivos y pastos localizadas en las regiones Caribe y sectores de la Región Andina.</li> <li>Por niveles altos en la cuenca del río Meta.</li> <li>Por crecientes súbitas en el río Saldaña.</li> </ul>
<b>ALERTA AMARILLA</b>	<ul style="list-style-type: none"> <li>Por crecientes súbitas en los ríos en inmediaciones de la Sierra Nevada de Santa Marta.</li> <li>Por ascenso en los niveles del cauce principal del río Magdalena.</li> </ul>
<b>OTROS</b>	<ul style="list-style-type: none"> <li>Se prevé que durante la tercera semana de abril y correspondiendo con el comportamiento meteorológico para ésta época del año, se acentúe la primera temporada lluviosa, en la parte del territorio nacional, condición normal para la época. El IDEAM recomienda desde ya tomar las medidas preventivas en zonas de ladera o alta pendiente ante la posibilidad de deslizamientos de tierra o crecientes súbitas.</li> <li>Se prevé continúe el ingreso de humedad en amplios sectores de la región Caribe, por lo cual se pueden registrar incrementos moderados de los niveles de los ríos.</li> </ul>



Consulte todos los días el pronóstico del tiempo y las alertas hidrometeorológicas vigentes del IDEAM, en un formato de calidad. Alrededor de las 7:30 a. m. está a disposición del público en [www.ideam.gov.co](http://www.ideam.gov.co). Se puede ver también en dispositivos móviles. [AQUÍ](#)

### PRECIPITACIONES

A continuación se relacionan los municipios donde en las últimas 24 horas se registraron precipitaciones iguales o superiores a **20 mm**

DEPARTAMENTO	MUNICIPIO
<b>ANTIOQUIÁ</b>	La Unión (50.2), Zaragoza (45.0), Santa Rosa de Osos (44.0), Angostura (43.0), Santo Domingo (41.0), Amalfi (30.0), Betania (30.0), Belmira (29.2), Yarumal (26.5), Valdivia (25.0), Támesis (24.0), Alejandría (20.4)
<b>ATLÁNTICO</b>	Sabanalarga (52.0), Suán (45.0), Candelaria (45.0)
<b>BOYACA</b>	Pauna (27.6)
<b>CALDAS</b>	Palestina (27.4), Pácora (20.0)
<b>CASANARE</b>	Paz de Ariporo (54.0), Pore (28.2)
<b>CAUCA</b>	Santander de Quilichao (68.0), Popayán (29.0), El Tambo (22.0)
<b>CESAR</b>	Gamarra (30.0), Valledupar (29.0)
<b>CHOCO</b>	Medio San Juan (31.0), Condoto (25.0)
<b>CORDOBA</b>	Montería (27.0)
<b>MAGDALENA</b>	<b>Zona Bananera (75.4)</b> , Santa Marta (68.0), Pivijay (49.0), Plato (44.0), Salamina (41.6), Aracataca (37.0)
<b>META</b>	Restrepo (49.0), La Macarena (45.0), Villavicencio (40.0)
<b>NARIÑO</b>	San Bernardo (37.8)
<b>NORTE DE SANTANDER</b>	Ocaña (58.7), Convención (41.8)
<b>PUTUMAYO</b>	Mocoa (30.0)
<b>RISARALDA</b>	Pereira (43.5), La Virginia (38.0), Santa Rosa de Cabal (29.6)
<b>SANTANDER</b>	Guadalupe (48.5), Puerto Wilches (44.0), Contratación (41.0), Sucre (39.3), Chima (30.8), Vélez (28.1), Guavatá (26.3), Suaita (24.0), Gámbita (23.6), Charalá (21.2), Mogotes (20.0)
<b>TOLIMA</b>	Coyaima (52.3), San Antonio (45.5), Chaparral (45.0), Roncesvalles (45.0), Valle de San Juan (42.0), Prado (32.0), Ortega (28.5), Rovira (28.2), Ibagué (26.0), Cunday (23.0), Saldaña (20.0)
<b>VAUPES</b>	Mitú (51.0)
<b>VICHADA</b>	Cumaribo (50.0)

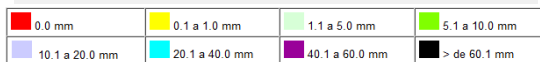
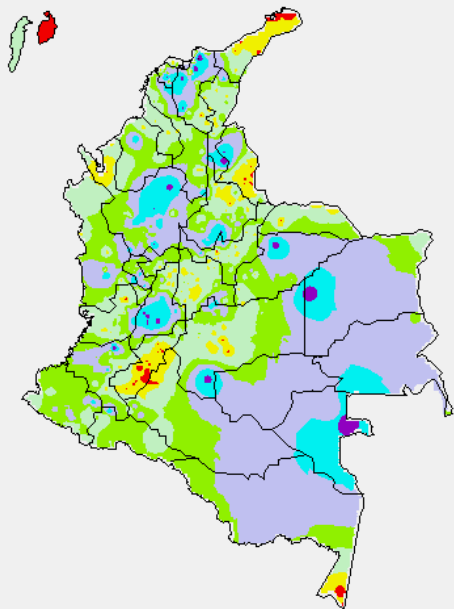
### TEMPERATURAS MÁXIMAS

A continuación se relacionan los municipios donde en las últimas 24 horas se registraron temperaturas iguales o superiores a 35.0°C:

DEPARTAMENTO	MUNICIPIO
BOLIVAR	María La Baja (36.4), Zambrano (36.0), Magangué (35.0)
CESAR	Valledupar (38.6)
CUNDINAMARCA	Puerto Salgar (36.0)
MAGDALENA	Zona Bananera (37.4), Pivijay (35.4)
SUCRE	Corozal (35.0)

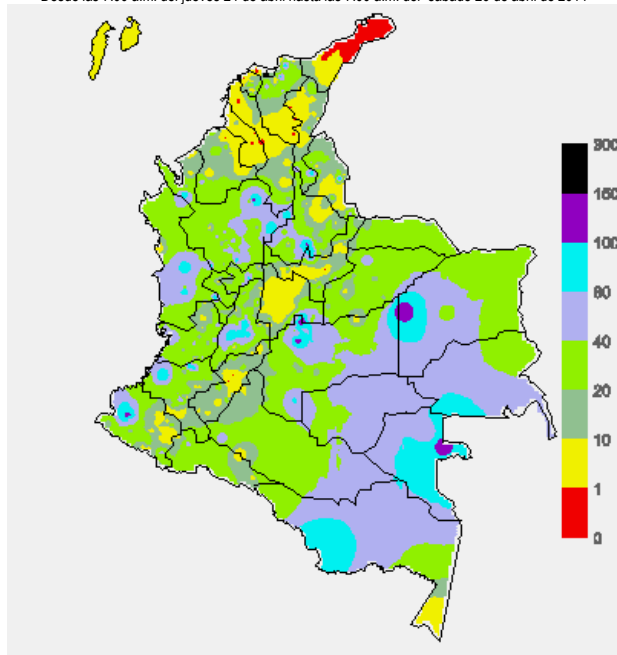
### MAPA DE PRECIPITACIÓN DIARIA

Desde las 7:00 a.m. del sábado 26 de abril hasta las 7:00 a.m. del domingo 27 de abril del 2014.



### MAPA DE PRECIPITACIÓN ACUMULADA DE LOS ÚLTIMOS 3 DÍAS

Desde las 7:00 a.m. del jueves 24 de abril hasta las 7:00 a.m. del sábado 26 de abril de 2014



### ESTADO DE LOS EMBALSES

A continuación se relacionan los volúmenes útiles diarios (expresados en porcentaje) de reservas de algunos embalses de acuerdo con información consultada en XM.

ZONA	EMBALSE	VOLUMEN ÚTIL DIARIO (%)		
ANTIOQUIA	MIEL I	51.99		
	MIRAFLORES	36.84		
	PEÑOL	52.33		
	PLAYAS	69.09		
	PORCE II	49.24		
	PORCE III	39.53		
	PUNCHINÁ	32.68		
	RIOGRANDE2	27.58		
	SAN LORENZO	52.41		
	TRONERAS	45.78		
CARIBE	URRÁ I	20.70		
CENTRO	AGREGADO BOGOTÁ	50.04	NEUSA	61.84
			SISGA	36.98
			TOMINÉ	49.75
		BETANIA	69.91	
	MUÑA	74.85		
	PRADO	63.83		
ORIENTE	CHUZA	54.56		
	ESMERALDA	21.36		
	GUAVIO	19.09		
VALLE DEL CAUCA	ALTO ANCHICAYÁ	55.92		
	CALIMA 1	62.95		
	SALVAJINA	60.86		

### PRONÓSTICO METEOROLÓGICO (domingo 27 y lunes 28 de abril de 2014).

REGIÓN	PRONÓSTICO
SABANA DE BOGOTÁ	<p><b>DOMINGO:</b> En horas de la mañana predominará el tiempo seco, excepto en el Suroriente donde se pronostican lloviznas dispersas. Al final de la tarde y durante algunas horas de la noche se esperan precipitaciones en el Norte y Occidente de la Ciudad y de la Sabana, en el resto del área prevalecerán las condiciones secas.</p> <p><b>LUNES:</b> En el transcurso de la jornada se pronostica abundante nubosidad con lloviznas dispersas en la mañana, predominio de tiempo seco hacia el mediodía y durante las primeras horas de la tarde, luego se estiman precipitaciones en varios sectores de la Sabana y de la Ciudad.</p>
ANDINA	<p><b>DOMINGO:</b> En la región se mantendrán las nubes densas durante la jornada con lluvias temprano en la mañana, al final de la tarde y durante algunas horas de la noche en Antioquia, Santanderes, Risaralda, Caldas, Quindío, Cundinamarca, Boyacá, Tolima y Valle del Cauca, inclusive no se descartan tormentas eléctricas. En áreas de Huila, Cauca y Nariño se estiman precipitaciones al final de la tarde y durante algunas horas de la noche, luego de una mañana seca.</p> <p><b>LUNES:</b> Cielo entre parcialmente nublado y nublado con precipitaciones de variada intensidad a diferentes horas en sectores de Antioquia, Eje cafetero, Cundinamarca, Boyacá, Santander, Norte de Santander, Tolima, Huila, Valle del Cauca, Cauca y Nariño, las lluvias en algunos casos podrán venir acompañadas de tormentas eléctricas.</p>
CARIBE	<p><b>DOMINGO:</b> En el transcurso de la jornada persistirán las condiciones nubosas en la región, en la mañana se prevén lluvias ligeras en el Sur de Bolívar y en sectores de Sucre, Córdoba y Urabá. Después del mediodía y durante algunas horas de la noche continuarán las precipitaciones en zonas de Sucre, Córdoba y Urabá, y se reactivarán en La Guajira, Atlántico, Magdalena, Cesar y Bolívar, con posibilidad de actividad eléctrica.</p> <p><b>LUNES:</b> Cielo parcialmente cubierto con tiempo seco en horas de la mañana, excepto en el Urabá y en sectores de Córdoba, Sucre y Sur de Bolívar donde se esperan precipitaciones a diferentes horas, incluidas la tarde y noche. En la tarde y noche se pronostican lluvias con tormentas eléctricas en áreas de La Guajira, Magdalena, Cesar y Atlántico, luego de una mañana seca con intervalos soleados.</p>
ARCHIPIÉLAGO DE SAN ANDRÉS, PROVIDENCIA Y SANTA CATALINA	<p><b>DOMINGO:</b> Cielo parcialmente nublado a lo largo de la jornada con precipitaciones ocasionales, especialmente después del mediodía.</p> <p><b>LUNES:</b> En el archipiélago son pronosticadas lloviznas esporádicas temprano en la mañana, al finalizar la tarde y durante algunas horas de la noche.</p>
PACÍFICA	<p><b>DOMINGO:</b> En la mañana y hasta entrada la tarde predominará el tiempo seco en la región, luego se pronostican lluvias con tormentas eléctricas principalmente en sectores de Chocó y Valle del Cauca.</p> <p><b>LUNES:</b> En amplios sectores de la región se esperan precipitaciones con tormentas eléctricas en algunos casos, especialmente en Chocó, Valle del Cauca y Nariño donde se prevén las lluvias más intensas.</p>

## CONTINUACIÓN

REGIÓN	PRONÓSTICO
MAR CARIBE	<b>DOMINGO:</b> En gran parte del Caribe colombiano predominarán las condiciones secas, excepto en el archipiélago donde se estiman precipitaciones ocasionales y en áreas cercanas a la costa continental, desde La Guajira hasta el Urabá donde se estiman lluvias con actividad eléctrica, temprano en la mañana y durante algunas horas de la tarde y noche. <b>LUNES:</b> Cielo parcialmente cubierto con tiempo seco, salvo en varias áreas localizadas enfrente del litoral continental donde se prevén lluvias, acompañadas inclusive de tormentas eléctricas, particularmente en horas de la tarde y noche. En el área de San Andrés y Providencia no se descartan lloviznas esporádicas.
OCEANO PACIFICO	<b>DOMINGO:</b> Nubosidad variable en el área con predominio de tiempo seco hasta entrada la tarde, luego se esperan precipitaciones con descargas eléctricas dispersas en el centro y Norte del Pacífico nacional. En el Sur aunque se advierten condiciones secas no se descartan lloviznas hacia el litoral al final de la tarde y durante algunas horas de la noche. <b>LUNES:</b> En la mayor parte del área marítima colombiana se pronostican lluvias con posibilidad de tormentas eléctricas.
INSULAR PACIFICO	<b>DOMINGO:</b> En Gorgona y Malpelo prevalecerán las condiciones secas en la mañana y primeras horas de la tarde, luego son estimadas precipitaciones de variada intensidad. <b>LUNES:</b> En Gorgona y Malpelo se prevén nubes densas con lluvias, acompañadas en algunos casos de actividad eléctrica.
ORINOQUIA	<b>DOMINGO:</b> Tiempo seco durante la mañana, salvo en sectores de Vichada donde se advierten precipitaciones con posibilidad en algunos casos de tormentas eléctricas. En la tarde y noche tenderán a generalizarse las lluvias en la región, principalmente hacia el Piedemonte llanero donde se prevén las de mayor consideración. <b>LUNES:</b> En gran parte de la región se estiman precipitaciones con posibilidad en algunos casos de tormentas eléctricas, especialmente hacia el Piedemonte llanero a la altura de Arauca, Casanare y Meta y en el Oriente de Vichada.
AMAZONIA	<b>DOMINGO:</b> Cielo entre parcialmente nublado y nublado. En la mañana se pronostican lluvias en sectores de Guaviare, Vaupés, Guainía y Oriente de Caquetá. En horas de la tarde y noche se estiman precipitaciones en amplios sectores de la región, las de mayor consideración hacia el Piedemonte amazónico. <b>LUNES:</b> En la mañana se esperan condiciones secas, excepto en Guainía, Vaupés y Guaviare donde se pronostican lluvias. Después del mediodía y durante algunas horas de la noche se esperan precipitaciones con tormentas eléctricas en áreas de Caquetá, Putumayo, Guaviare, Amazonas, Vaupés y Guainía.

## ALERTAS VIGENTES Y PRODUCTOS ADICIONALES

Para mayor información sobre el pronóstico del estado del tiempo, informes técnicos diarios, comunicados especiales, mapas diarios de temperaturas máximas y mínimas e información diaria de precipitación se sugiere consultar los siguientes enlaces:

- [MAPA DIARIO DE TEMPERATURA MÁXIMA.](#)
- [MAPA DIARIO DE TEMPERATURA MÍNIMA.](#)
- [INFORMACIÓN DIARIA DE PRECIPITACIÓN Y TEMPERATURA DE LOS PRINCIPALES AEROPUERTOS DEL PAÍS.](#)
- [MOSAICO MAPAS DE PRECIPITACIÓN DIARIA EN MILÍMETROS](#)

## REGIÓN CARIBE

**ALERTA NARANJA:** INCENDIOS DE LA COBERTURA VEGETAL

Se mantiene ésta alerta debido a la amenaza alta de ocurrencia de incendios de la cobertura vegetal en zonas de bosques, cultivos y pastos, localizados en los siguientes municipios y sectores aledaños:

DEPARTAMENTO	MUNICIPIOS
ATLÁNTICO	Puerto Colombia, Santo Tomás y Tubará.
BOLÍVAR	Turbaco y Villanueva.
LA GUAJIRA	Manaure, Riohacha y Uribia.
MAGDALENA	Santa Marta.

**ALERTA AMARILLA:** CRECIENTES SUBITAS EN LOS RIOS QUE DESCIENDEN DE LA SIERRA NEVADA DE SANTA MARTA Y PARA EL RÍO RANCHERÍA.

Aunque todavía no se reportan afectaciones, continúan las lluvias en estribaciones de la Sierra Nevada de Santa Marta, con lo cual se pueden presentar crecientes súbitas en los ríos Manzanares, Guachaca, Tucurínca, Aracataca, Fundación, Sevilla y Algarrobo. Igual condición se presenta en la cuenca media y baja del río Ranchería y varios de sus afluentes, por lo cual se recomienda especial atención a los pobladores ribereños de la zona rural y urbana de Manaure (La Guajira).

## REGIÓN ANDINA

**ALERTA NARANJA:** INCENDIOS DE LA COBERTURA VEGETAL.

Se mantiene ésta alerta debido a la amenaza alta de ocurrencia de incendios de la cobertura vegetal en zonas de bosques, cultivos y pastos, localizados en los siguientes municipios y sectores aledaños:

DEPARTAMENTO	MUNICIPIOS
NARIÑO	Buesaco.
NORTE DE SANTANDER	Chinácota.

**ALERTA NARANJA:** DESLIZAMIENTOS DE TIERRA

Se mantiene este nivel de alerta por deslizamientos de tierra áreas inestables localizadas en los departamentos:

DEPARTAMENTO	MUNICIPIOS
ANTIOQUIA	Amalfi, Anorí, Briceño, Campamento, Cocorná, Gómez Plata, Ituango, Remedios, San Francisco, San Luis, Sonsón, Tarazá, Valdivia, Vegachí, Yalí y Yarumal.
BOYACÁ	Cubará.
CALDAS	Marquetalia y Samaná.
CUNDINAMARCA	Medina.
SANTANDER	Chima, Contratación, El Guacamayo, Guadalupe, Guapota, Palmas del Socorro, El Playón, Santa Helena del Opón, Rionegro y Simacota.
TOLIMA	Guamo, Ortega, San Antonio, San Luis y Valle de San Juan.

**ALERTA NARANJA:** CRECIENTE SUBITA EN EL RIO SALDAÑA

Dadas las lluvias que se han venido presentado durante las últimas 24 horas sobre sectores del departamento del Tolima, el nivel del río Saldaña en la estación Piedras de Cobre se encuentra presentando un incremento súbito con valores altos, por tanto el IDEAM hace un llamado para que pobladores y autoridades locales se mantengan atentos al comportamiento del nivel y tomen las medidas preventivas pertinentes ante este incremento en el nivel.

**ALERTA AMARILLA:** NIVELES EN ASCENSO DEL CAUCE PRINCIPAL DEL RIO MAGDALENA DESDE LOS MUNICIPIOS DE NARIÑO (CUNDINAMARCA) HASTA BARRANCABERMEJA EN SANTANDER

La reactivación de las lluvias de los últimos días en gran parte del territorio colombiano ha generado incrementos de los niveles de los ríos, se destaca el ascenso que ha tenido el cauce principal del Magdalena entre los municipios de Nariño en Cundinamarca y Barrancabermeja en Santander. El IDEAM mantiene la recomendación para que pobladores ribereños se mantengan atentos al comportamiento del nivel dado que se prevé persistan las lluvias para hoy.

## REGIÓN PACÍFICA

**ALERTA NARANJA:** DESLIZAMIENTOS DE TIERRA

Se mantiene este nivel de alerta por deslizamientos de tierra áreas inestables localizadas en los departamentos:

DEPARTAMENTO	MUNICIPIOS
CAUCA	El Tambo y López de Micay.
CHOCÓ	Atrato (Yuto), Condoto, Istmina, Novita, Quibdó y Río Quito (Paimadó).
NARIÑO	Barbacoas, Roberto Payán (San José) y Maquí (Payán).
VALLE DEL CAUCA	Buenaventura.

## REGIÓN ORINOQUIA

**ALERTA ROJA:** DESLIZAMIENTOS DE TIERRA

Se eleva a este nivel de alerta por deslizamientos de tierra áreas inestables localizadas en el departamento de:

DEPARTAMENTO	MUNICIPIOS
META	Restrepo y Villavicencio.

**ALERTA NARANJA:** DESLIZAMIENTOS DE TIERRA

Se mantiene este nivel de alerta por deslizamientos de tierra áreas inestables localizadas en los departamentos:

DEPARTAMENTO	MUNICIPIOS
META	Cubarral, Cumaral, El Calvario, El Castillo, El Dorado, Guamal y Lejanías.
NORTE DE SANTANDER	Chitagá y Toledo.

**ALERTA NARANJA:** NIVELES ALTOS EN EL RÍO META

Se mantiene este nivel de alerta por niveles altos en el río Meta, según registros de la estación Puente Lleras (municipio de Puerto López). El nivel se mantiene con tendencia estable en las últimas horas y se espera que continúen las lluvias. Se recomienda estar atentos al incremento en los niveles del río ya que el nivel actual se encuentra cercano a cotas de afectación en zonas

riberías bajas. Similar atención se recomienda a los posibles cambios súbitos en los niveles de los afluentes del río Meta, como son los ríos: Humea, Guacavía y Cusiana.

## REGIÓN AMAZÓNICA

### ALERTA NARANJA: DESLIZAMIENTOS DE TIERRA

Se mantiene este nivel de alerta por deslizamientos de tierra áreas inestables localizadas en los departamentos:

DEPARTAMENTO	MUNICIPIOS
CAQUETÁ	Belén de los Andaquíes y San José del Fragua.
PUTUMAYO	Mocoa y Villagarzón.

## MAR CARIBE

CONDICIONES NORMALES

## OCÉANO PACÍFICO

CONDICIONES NORMALES

**ALERTA ROJA. PARA TOMAR ACCIÓN** Advierte a los sistemas de prevención y atención de desastres sobre la amenaza que puede ocasionar un fenómeno con efectos adversos sobre la población, el cual requiere la atención inmediata por parte de la población y de los cuerpos de atención y socorro. Se emite una alerta sólo cuando la identificación de un evento extraordinario indique la probabilidad de amenaza inminente y cuando la gravedad del fenómeno implique la movilización de personas y equipos, interrumpiendo el normal desarrollo de sus actividades cotidianas.

**ALERTA NARANJA. PARA PREPARARSE** Indica la presencia de un fenómeno. No implica amenaza inmediata y como tanto es catalogado como un mensaje para informarse y prepararse. El aviso implica vigilancia continua ya que las condiciones son propicias para el desarrollo de un fenómeno, sin que se requiera permanecer alerta.

**ALERTA AMARILLA. PARA INFORMARSE** Es un mensaje oficial por el cual se difunde información. Por lo regular se refiere a eventos observados, reportados o registrados y puede contener algunos elementos de pronóstico a manera de orientación. Por sus características preteritas y futuras difiere del aviso y de la alerta, y por lo general no está encaminado a alertar sino a informar.

**CONDICIONES NORMALES** Indica que no existe ninguna clase de alerta para la región o zona mencionada.

°C: grados Celsius; m: metros; mm: milímetros; msnm: metros sobre nivel del mar;

Km/h: kilómetros sobre hora

GOES: Geostationary Operational Environmental Satellites (Satélite Geoestacionario Operacional Ambiental).

GOES-13 es el designado GOES-Este, localizado en 75° W sobre el ecuador geográfico.

HLC: hora local colombiana

PNN: Parque Nacional Natural; SFF: Santuario de Fauna y Flora

Omar FRANCO TORRES, Director General  
Christian EUSCATEGUI COLLAZOS, Jefe Oficina del Servicio de Pronósticos y Alertas  
\*\*\*\*\*

Profesionales en turno:

Daniel USECHE, Claudia CONTRERAS, Carolina ROZO, María Inés CUBILLOS y Adriana Paola BARBOSA.

Internet: <http://www.ideam.gov.co>

Correos electrónicos: [servicio@ideam.gov.co](mailto:servicio@ideam.gov.co), [alertasideam@ideam.gov.co](mailto:alertasideam@ideam.gov.co)

Carrera 10 N° 20 - 30 \*\* Piso 9, Bogotá, D.C.

Teléfono: 3527160 ext. 1334-1336.

Síguenos en: Twitter: @IDEAMColombia; Facebook: [www.facebook.com/ideam.instituto](http://www.facebook.com/ideam.instituto)  
YouTube: Canal de InstitutoIDEAM / <http://www.youtube.com/user/InstitutoIDEAM>