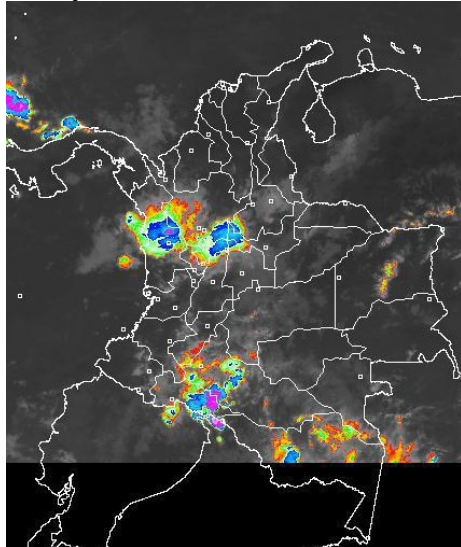


El país amanece el día de hoy con abundante nubosidad y precipitaciones en varios sectores de las regiones Andina, Pacífica y Orinoquía, en el resto del territorio nacional han prevalecido las condiciones secas con cielo entre despejado y parcialmente nublado. El pronóstico del tiempo anticipa lluvias durante los próximos días en amplias áreas de los departamentos andinos, incluidos los piedemontes llanero y amazónico donde continuará la amenaza por deslizamientos de tierra y crecientes súbitas.

IMÁGEN SATELITAL

Imagen GOES-13 * 28 de abril de 2014 * Hora 8:15 a.m. HLC



PRONÓSTICO CONDICIONES METEOROLÓGICAS ESPECIALES

ÁREA DEL VOLCÁN CERRO MACHÍN

Cielo entre parcialmente nublado y nublado con precipitaciones de variada intensidad al finalizar la tarde y durante algunas horas de la noche.

El SERVICIO GEOLOGICO COLOMBIANO lo reporta en **NIVEL AMARILLO (III): CAMBIOS EN EL COMPORTAMIENTO DE LA ACTIVIDAD VOLCANICA**, 4.80 -75.62

ELEVACIÓN (pies)	DIRECCIÓN	VELOCIDAD	
		NUDOS	Km/h
10,000	SURESTE	5	9
18,000	SURESTE	5 - 10	9 - 18
24,000	SURESTE	10 - 15	18 - 28
30,000	SURESTE	5 - 10	9 - 18

ÁREA DEL VOLCÁN NEVADO DEL HUILA

Nubosidad densa a lo largo de la jornada con lluvias entre ligeras a moderadas.

El SERVICIO GEOLOGICO COLOMBIANO lo reporta en **NIVEL AMARILLO (III): CAMBIOS EN EL COMPORTAMIENTO DE LA ACTIVIDAD VOLCANICA**, 2.92 -76.05

ELEVACIÓN (pies)	DIRECCIÓN	VELOCIDAD	
		NUDOS	Km/h
10,000	SURESTE	5 - 10	9 - 18
18,000	SURESTE	5 - 10	9 - 18
24,000	ESTE	10 - 15	18 - 28
30,000	ESTE	10 - 15	18 - 28

ÁREA DEL VOLCÁN GALERAS

En el área prevalecerán las condiciones secas durante el día, en horas de la noche no se descartan precipitaciones.

El SERVICIO GEOLOGICO COLOMBIANO lo reporta en **NIVEL AMARILLO (III): CAMBIOS EN EL COMPORTAMIENTO DE LA ACTIVIDAD VOLCANICA**, 1.55 -77.37

ELEVACIÓN (pies)	DIRECCIÓN	VELOCIDAD	
		NUDOS	Km/h
10,000	SURESTE	5	9
18,000	SURESTE	10 - 20	18 - 36
24,000	ESTE	10 - 20	18 - 36
30,000	ESTE	10 - 20	18 - 37

ÁREA DEL VOLCÁN NEVADO DEL RUIZ

Se prevén lluvias entre ligeras a moderadas por la tarde y noche, luego de una mañana seca.

El SERVICIO GEOLOGICO COLOMBIANO lo reporta en **NIVEL AMARILLO (III): CAMBIOS EN EL COMPORTAMIENTO DE LA ACTIVIDAD VOLCANICA**, 4.89 -75.32

ELEVACIÓN (pies)	DIRECCIÓN	VELOCIDAD	
		NUDOS	Km/h
10,000	SURESTE	5	9
18,000	SURESTE	5 - 10	9 - 18
24,000	SURESTE	10 - 15	18 - 28
30,000	SURESTE	5 - 10	9 - 18

LO MÁS DESTACADO

ALERTA ROJA. PARA TOMAR ACCIÓN **ALERTA NARANJA. PARA PREPARARSE** **ALERTA AMARILLA. PARA INFORMARSE**

LLUVIAS	Las precipitaciones más importantes se presentaron sobre la región Andina y Orinoquía, alcanzando el mayor volumen, el municipio de: Guayabetal (Cundinamarca), con 136.0 mm.
ALERTA ROJA	<ul style="list-style-type: none"> Por deslizamientos de tierra en áreas inestables y de alta pendiente localizadas en los departamentos de Meta y Cundinamarca. Por incrementos en el nivel del río Meta que podrían estar causando afectaciones a la altura del municipio de Puerto López (Meta).
ALERTA NARANJA	<ul style="list-style-type: none"> Por deslizamientos de tierra en áreas inestables y de alta pendiente localizadas en la Región Pacífica, Orinoquía, Amazónica y Andina. Por incendios de la cobertura vegetal en algunas zonas de bosques, cultivos y pastos localizadas en las regiones Caribe y sectores de la Región Andina.
OTROS	<ul style="list-style-type: none"> Se prevé que durante la tercera semana de abril y correspondiendo con el comportamiento meteorológico para ésta época del año, se acentúe la primera temporada lluviosa, en la parte del territorio nacional, condición normal para la época. El IDEAM recomienda desde ya tomar las medidas preventivas en zonas de ladera o alta pendiente ante la posibilidad de deslizamientos de tierra o crecientes súbitas. Se prevé continúe el ingreso de humedad en amplios sectores de la región Caribe, por lo cual se pueden registrar incrementos moderados de los niveles de los ríos.



Consulte todos los días el pronóstico del tiempo y las alertas hidrometeorológicas vigentes del IDEAM, en un formato de calidad. Alrededor de las 7:30 a. m. está a disposición del público en www.ideam.gov.co. Se puede ver también en dispositivos móviles. [AQUÍ](#)

PRECIPITACIONES

A continuación se relacionan los municipios donde en las últimas 24 horas se registraron precipitaciones iguales o superiores a **20 mm**

DEPARTAMENTO	MUNICIPIO
AMAZONAS	Leticia (29.4)
ANTIOQUIA	Sansón (36.3), Giraldo (34.0), Yarumal (22.0)
CALDAS	Samaná (24.0)
CAUCA	Rosas (28.4), López (28.0)
CUNDINAMARCA	Guayabetal (136.0), Gachalá (64.8), Puerto Salgar (25.4), Fómeque (24.1), Anapoima (22.0)
LA GUAJIRA	Urumita (32.0)
META	Villavicencio (106.0), Restrepo (80.0), Cubarral (75.0) Cumaral (59.0), El Dorado (47.0), Vistahermosa (45.0), El Calvario (37.0), San Martín (34.0), Puerto Lleras (34.0), Fuente De Oro (26.0)
NARIÑO	Barbacoas (58.0)
PUTUMAYO	Puerto Leguizamo (25.2)
SANTANDER	Encino (61.5), Chima (44.2), Guadalupe (37.0), Gambita (36.5), Pinchote (23.5), Suaita (22.3), Charalá (20.0)
SUCRE	Sampues (34.5)
TOLIMA	Ortega (48.0), Purificación (43.0), Lérica (39.0), Rioblanco (30.0), Cunday (27.0), Carmen De Apicalá (25.0)

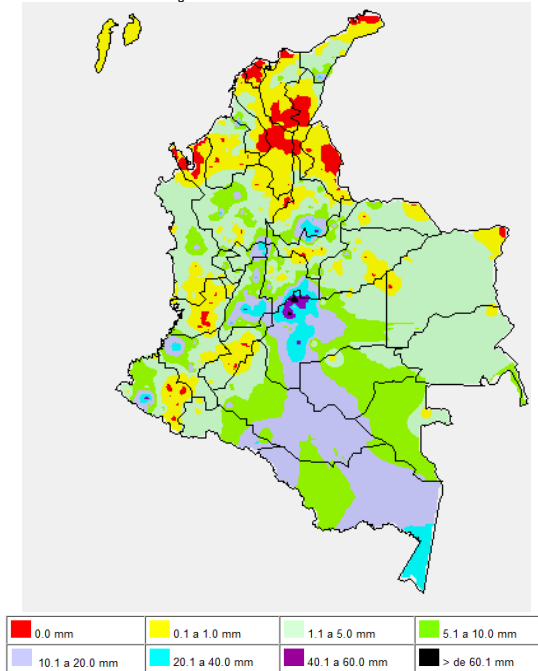
TEMPERATURAS MÁXIMAS

A continuación se relacionan los municipios donde en las últimas 24 horas se registraron temperaturas iguales o superiores a 35.0°C:

DEPARTAMENTO	MUNICIPIO
ANTIOQUIA	Apartado (35.2)
ATLANTICO	Manatí (35.2)
CASANARE	Villanueva (36.8)
CESAR	Valledupar (37.8), Chiriguaná (36.4)
CUNDINAMARCA	Jerusalén (35.2)
LA GUAJIRA	Hatonuevo (36.0), Urumita (35.4), Maicao (35.0)
MAGDALENA	Zona Bananera (35.4)
TOLIMA	Honda (35.4)

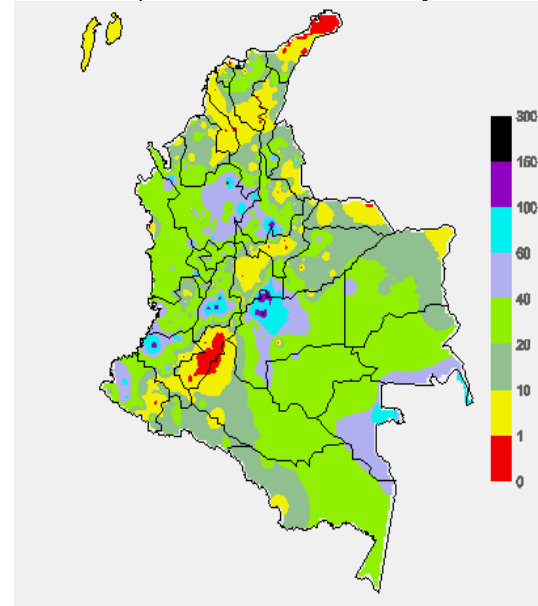
MAPA DE PRECIPITACIÓN DIARIA

Desde las 7:00 a.m. del domingo 27 de abril hasta las 7:00 a.m. del lunes 28 de abril del 2014.



MAPA DE PRECIPITACIÓN ACUMULADA DE LOS ÚLTIMOS 3 DÍAS

Desde las 7:00 a.m. del jueves 24 de abril hasta las 7:00 a.m. del domingo 27 de abril de 2014



ESTADO DE LOS EMBALSES

A continuación se relacionan los volúmenes útiles diarios (expresados en porcentaje) de reservas de algunos embalses de acuerdo con información consultada en XM.

ZONA	EMBALSE	VOLUMEN ÚTIL DIARIO (%)		
ANTIOQUIA	MIEL I	53.53		
	MIRAFLORES	37.25		
	PEÑOL	52.66		
	PLAYAS	56.47		
	PORCE II	60.66		
	PORCE III	43.23		
	PUNCHINÁ	31.82		
	RIOGRANDE2	30.67		
	SAN LORENZO	53.22		
	TRONERAS	46.04		
CARIBE	URRÁ I	20.77		
CENTRO	AGREGADO BOGOTÁ	49.99	NEUSA	61.84
			SISGA	37.10
			TOMINÉ	46.97
		BETANIA	65.20	
	MUÑA	73.82		
	PRÁDO	63.83		
ORIENTE	CHUZA	54.39		
	ESMERALDA	21.35		
	GUAVIO	19.88		
VALLE DEL CAUCA	ALTO ANCHICAYÁ	68.68		
	CALIMA 1	63.16		
	SALVAJINA	61.45		

PRONÓSTICO METEOROLÓGICO (lunes 28 y martes 29 de abril de 2014).

REGIÓN	PRONÓSTICO
SABANA DE BOGOTÁ	<p>LUNES: En la mañana y hasta entrada la tarde se prevén condiciones secas con intervalos soleados, después son pronosticadas lluvias, acompañadas en algunos casos de tormentas eléctricas, particularmente en el Occidente y Norte del área. En la noche se estiman precipitaciones ligeras y dispersas.</p> <p>MARTES: A lo largo del día y de la noche se pronostica abundante nubosidad con lloviznas dispersas en la mañana, predominio de tiempo seco hacia el mediodía y durante las primeras horas de la tarde, luego retornarán las lluvias entre ligeras a moderadas a algunas zonas del Oriente, Occidente y Norte de la Ciudad y de la Sabana.</p>
ANDINA	<p>LUNES: Cielo entre parcialmente nublado y nublado con precipitaciones de variada intensidad a diferentes horas en sectores de Antioquia, Eje cafetero, Cundinamarca, Boyacá, Tolima, Huila y Valle del Cauca. En sectores de Santander, Norte de Santander, Cauca y Nariño se prevén lluvias al atardecer y durante la noche, luego de una mañana seca.</p> <p>MARTES: En la mayor parte de la región se mantendrán las nubes densas durante la jornada, con lluvias temprano en la mañana, al final de la tarde y durante algunas horas de la noche en Antioquia, Santanderes, Risaralda, Caldas, Quindío, Cundinamarca, Boyacá, Tolima y Valle del Cauca, inclusive no se descartan tormentas eléctricas. En sectores de Huila, Cauca y Nariño se estiman precipitaciones al final de la tarde y durante algunas horas de la noche, luego de una mañana seca.</p>
CARIBE	<p>LUNES: Cielo entre despejado y parcialmente cubierto con tiempo seco hasta entrada la tarde, después se pronostican lluvias de variada intensidad en el Sur de Bolívar y Córdoba, y en el Urabá.</p> <p>MARTES: Nubosidad variable en la región con precipitaciones en la mañana, a final de la tarde y durante algunas horas de la noche en el Sur de Bolívar y en sectores de Sucre, Córdoba y Urabá, en el resto del área predominará el tiempo seco.</p>
ARCHIPIÉLAGO DE SAN ANDRÉS, PROVIDENCIA Y SANTA CATALINA	<p>LUNES: En el archipiélago son pronosticadas condiciones secas con cielo entre despejado y parcialmente nublado.</p> <p>MARTES: Cielo parcialmente nublado con precipitaciones ocasionales, especialmente después del mediodía.</p>
PACÍFICA	<p>LUNES: En amplios sectores de la región se esperan precipitaciones con tormentas eléctricas en algunos casos, en la mañana en sectores de Chocó y Valle del Cauca, después del mediodía y durante algunas horas de la noche continuarán las lluvias en zonas de los departamentos arriba mencionados y se reactivarán en Nariño.</p> <p>MARTES: Cielo entre parcialmente nublado y nublado con lluvias y actividad eléctrica en sectores de Chocó y Valle del Cauca. En Cauca y Nariño se esperan precipitaciones al final de la tarde y durante algunas horas de la noche.</p>

CONTINUACIÓN

REGIÓN	PRONÓSTICO
MAR CARIBE	LUNES: Cielo entre despejado y parcialmente cubierto con predominio de tiempo seco. MARTES: En gran parte del Caribe colombiano predominarán las condiciones secas, excepto en el archipiélago donde se estiman precipitaciones ocasionales y en el Golfo de Urabá donde se prevé lluvias con actividad eléctrica, temprano en la mañana, al final de la tarde y durante algunas horas de la noche.
OCÉANO PACÍFICO	LUNES: En la mayor parte del área marítima colombiana se pronostican condiciones secas, salvo enfrente de la costa chocona donde se prevén lluvias desde mediados de la mañana en adelante y durante varias horas de la tarde y noche. No se descartan tormentas eléctricas. MARTES: Cielo entre parcialmente cubierto y cubierto con precipitaciones y descargas eléctricas en el centro y Norte del Pacífico nacional. En el Sur por el contrario se advierten condiciones secas.
INSULAR PACÍFICO	LUNES: En Malpelo predominará el tiempo seco y en Gorgona son estimadas precipitaciones desde mediados de la tarde en adelante, luego de un comienzo seco. MARTES: En Gorgona y Malpelo se pronostican condiciones secas en la mañana y primeras horas de la tarde, luego se pronostican lluvias de variada intensidad.
ORINOQUIA	LUNES: En la mañana y primeras horas de la tarde predominará el tiempo seco, excepto en sectores del Meta donde se estiman precipitaciones que posiblemente se reactiven nuevamente al final de la tarde y durante la noche. En áreas de Arauca, Casanare y Vichada se prevén lluvias después del mediodía, luego de una mañana seca. MARTES: En gran parte de la región se estima tiempo seco durante la mañana, luego se pronostican lluvias con posibilidad de tormentas eléctricas en sectores de Vichada, Meta y Casanare. En Arauca son pronosticadas lloviznas hacia el piedemonte del departamento.
AMAZONIA	LUNES: A lo largo de la jornada se esperan condiciones nubosas en la región, con lluvias a diferentes horas en el Piedemonte amazónico, a la altura de Caquetá y Putumayo y en sectores de Amazonas. En Guainía, Vaupés y Guaviare se estiman precipitaciones especialmente después del mediodía y durante algunas horas de la noche. MARTES: Cielo entre parcialmente cubierto y cubierto. En la mañana se esperan precipitaciones en sectores de Guaviare, Vaupés, Guainía y Oriente de Caquetá. En horas de la tarde y noche las lluvias más intensas se concentrarán hacia el Piedemonte amazónico.

ALERTAS VIGENTES Y PRODUCTOS ADICIONALES

Para mayor información sobre el pronóstico del estado del tiempo, informes técnicos diarios, comunicados especiales, mapas diarios de temperaturas máximas y mínimas e información diaria de precipitación se sugiere consultar los siguientes enlaces:

- [MAPA DIARIO DE TEMPERATURA MÁXIMA.](#)
- [MAPA DIARIO DE TEMPERATURA MÍNIMA.](#)
- [INFORMACIÓN DIARIA DE PRECIPITACIÓN Y TEMPERATURA DE LOS PRINCIPALES AEROPUERTOS DEL PAÍS.](#)
- [MOSAICO MAPAS DE PRECIPITACIÓN DIARIA EN MILÍMETROS](#)

REGIÓN CARIBE

ALERTA NARANJA: INCENDIOS DE LA COBERTURA VEGETAL

Se mantiene ésta alerta debido a la amenaza alta de ocurrencia de incendios de la cobertura vegetal en zonas de bosques, cultivos y pastos, localizados en los siguientes municipios y sectores aledaños:

DEPARTAMENTO	MUNICIPIOS
ATLÁNTICO	Tubará.
BOLÍVAR	Turbaco.
LA GUAJIRA	Manaure, Riohacha y Uribia.

REGIÓN ANDINA

ALERTA ROJA: DESLIZAMIENTOS DE TIERRA

Se eleva a este nivel de alerta por deslizamientos de tierra áreas inestables localizadas en el departamento de:

DEPARTAMENTO	MUNICIPIOS
CUNDINAMARCA	Guayabetal.

ALERTA NARANJA: INCENDIOS DE LA COBERTURA VEGETAL.

Se mantiene ésta alerta debido a la amenaza alta de ocurrencia de incendios de la cobertura vegetal en zonas de bosques, cultivos y pastos, localizados en los siguientes municipios y sectores aledaños:

DEPARTAMENTO	MUNICIPIOS
NARIÑO	Buesaco.
NORTE DE SANTANDER	Chinácota.

ALERTA NARANJA: DESLIZAMIENTOS DE TIERRA

Se mantiene este nivel de alerta por deslizamientos de tierra áreas inestables localizadas en los departamentos:

DEPARTAMENTO	MUNICIPIOS
ANTIOQUIA	Anorí, Briceño, Campamento, Cocorná, Ituango, San Francisco, San Luis, Tarazá, Valdivia y Yarumal.
CALDAS	Samaná.
CUNDINAMARCA	Gutiérrez, Medina y Quetame.
SANTANDER	Aguada, Chima, Confines, Contratación, El Guacamayo, Guadalupe, Guapotá, La Paz, Oiba, Palmas del Socorro, Santa Helena del Opón, Simacota y Suaita.
TOLIMA	Chaparral, Guamo, Ortega, Rovira, San Antonio, San Luis y Valle de San Juan.

REGIÓN PACÍFICA

ALERTA NARANJA: DESLIZAMIENTOS DE TIERRA

Se mantiene este nivel de alerta por deslizamientos de tierra áreas inestables localizadas en los departamentos:

DEPARTAMENTO	MUNICIPIOS
CAUCA	El Tambo, López y Timbiquí.
NARIÑO	Barbacoas.

REGIÓN ORINOQUIA

ALERTA ROJA: DESLIZAMIENTOS DE TIERRA

Se eleva a este nivel de alerta por deslizamientos de tierra áreas inestables localizadas en el departamento de:

DEPARTAMENTO	MUNICIPIOS
META	Acacias, Cubarral, El Calvario, Restrepo y Villavicencio.

ALERTA ROJA: NIVELES ALTOS EN EL RÍO META

Se mantiene la alerta roja dado que el nivel del río Meta continúa en ascenso con valores altos que podrían estar causando afectaciones especialmente en las zonas rurales más bajas del municipio de Puerto López en el departamento del Meta. El IDEAM mantiene el llamado de atención especial para que pobladores ribereños y autoridades locales tomen las medidas preventivas pertinentes ante dicho incremento.

Se destaca que aún persisten lluvias sobre sectores de la cuenca alta en el Piedemonte Llanero, por tanto es importante que las comunidades asentadas en las zonas ribereñas de ríos tales como el Guatiquía, Humea, Upiá se mantengan muy atentos a estos incrementos súbitos. Dicha recomendación se extiende para los ríos del piedemonte que vierten sus aguas a la cuenca del Guaviare como el Ariari, Guejar y Guape.

ALERTA NARANJA: DESLIZAMIENTOS DE TIERRA

Se mantiene este nivel de alerta por deslizamientos de tierra áreas inestables localizadas en los departamentos:

DEPARTAMENTO	MUNICIPIOS
META	Cumaral, El Castillo, El Dorado, Guamal, La Macarena, Lejanías, Mesetas y San Juanito.
NORTE DE SANTANDER	Chitagá y Toledo.

REGIÓN AMAZÓNICA

CONDICIONES NORMALES

MAR CARIBE

CONDICIONES NORMALES

OCÉANO PACÍFICO

ALERTA AMARILLA: PLEAMAR

A partir de mañana martes 29 de abril y hasta el próximo sábado 03 de mayo se espera una de las mareas astronómicas más significativas en el litoral Pacífico colombiano. Por esta razón se recomienda a los habitantes costeros estar atentos a la evolución de este fenómeno.

ALERTA ROJA. PARA TOMAR ACCIÓN Advierte a los sistemas de prevención y atención de desastres sobre la amenaza que puede ocasionar un fenómeno con efectos adversos sobre la población, el cual requiere la atención inmediata por parte de la población y de los cuerpos de atención y socorro. Se emite una alerta sólo cuando la identificación de un evento extraordinario indique la probabilidad de amenaza inminente y cuando la gravedad del fenómeno implique la movilización de personas y equipos, interrumpiendo el normal desarrollo de sus actividades cotidianas.

ALERTA NARANJA. PARA PREPARARSE Indica la presencia de un fenómeno. No implica amenaza inmediata y como tanto es catalogado como un mensaje para informarse y prepararse. El aviso implica vigilancia continua ya que las condiciones son propicias para el desarrollo de un fenómeno, sin que se requiera permanecer alerta.

ALERTA AMARILLA. PARA INFORMARSE Es un mensaje oficial por el cual se difunde información. Por lo regular se refiere a eventos observados, reportados o registrados y puede contener algunos elementos de pronóstico a manera de orientación. Por sus características pretéritas y futuras difiere del aviso y de la alerta, y por lo general no está encaminado a alertar sino a informar.

CONDICIONES NORMALES Indica que no existe ninguna clase de alerta para la región o zona mencionada.

°C: grados Celsius; m: metros; mm: milímetros; msnm: metros sobre nivel del mar;

Km/h: kilómetros sobre hora

GOES: Geostationary Operational Environmental Satellites (Satélite Geoestacionario Operacional Ambiental).

GOES-13 es el designado GOES-Este, localizado en 75° W sobre el ecuador geográfico.

HLC: hora local colombiana

PNN: Parque Nacional Natural; SFF: Santuario de Fauna y Flora

Omar FRANCO TORRES, Director General
Christian EUSCATEGUI COLLAZOS, Jefe Oficina del Servicio de Pronósticos y Alertas

Profesionales en turno:
Daniel USECHE, Juan PEREZ, Mario MORENO, Carlos ORTEGON, Mauricio TORRES, Claudia CONTRERAS
y Juan Francisco ALAMEDA.

Internet: <http://www.ideam.gov.co>

Correos electrónicos: servicio@ideam.gov.co, alertasideam@ideam.gov.co

Carrera 10 N° 20 - 30 ** Piso 9, Bogotá, D.C.

Teléfono: 3527160 ext. 1334-1336.

Siganos en: Twitter: @IDEAMColombia; Facebook: www.facebook.com/ideam.instituto
YouTube: Canal de InstitutoIDEAM / <http://www.youtube.com/user/InstitutoIDEAM>